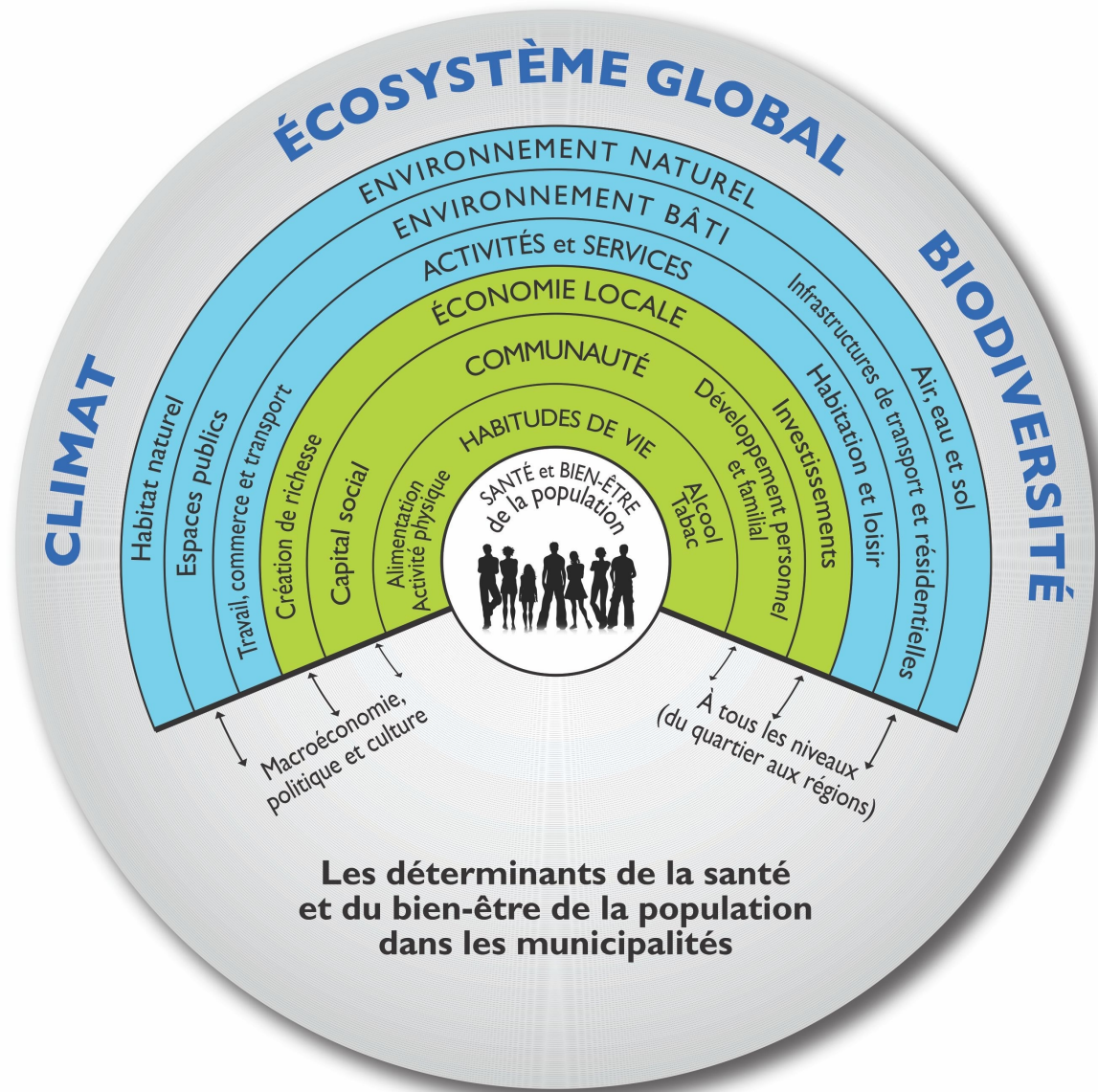


Évaluation d'impact sur la santé: Grille de dépistage

Les composantes du milieu de vie municipal



1. ENVIRONNEMENT NATUREL

Compte tenu de l'importance des éléments ci-dessous pour la santé de la population, lesquels sont susceptibles d'être touchés par votre projet? Quelle est l'ampleur de leurs impacts potentiels sur la santé? Quelles populations pourraient être affectées?

Environnement naturel	Impact potentiel	Ne sait pas	Population	Commentaires
Qualité de l'air				
Qualité de l'eau (eau souterraine et de surface)				
Qualité du sol (contamination)				
Niveau de bruit				
Odeurs et poussières				
Vibrations				
Habitats naturels (préservation, disponibilité et qualité)				
Esthétisme du paysage				
Risques industriels (+/- exposition des populations)				

2. ENVIRONNEMENT BÂTI (AMÉNAGÉ)

Compte tenu de l'importance des éléments ci-dessous pour la santé de la population, lesquels sont susceptibles d'être touchés par votre projet? Quelle est l'ampleur de leurs impacts potentiels sur la santé? Quelles populations pourraient être affectées?

Infrastructures et services de transport (accès et sécurité)	Impact potentiel	Ne sait pas	Population	Commentaires
Transport en voiture				
Transport en commun (et covoiturage)				
Voies ferrées et fluviales				
Transport aérien				
Transport scolaire				
Trottoirs				
Pistes cyclables				
Passage piétonnier				
Éclairage des rues				
Apaisement et redirection de la circulation aux endroits à risque				
Aires de stationnements (voitures et vélos)				
Interconnexion des voies publiques (connexité)				

Espaces publics	Impact potentiel	Ne sait pas	Population	Commentaires
Aires de jeux et de loisirs				
Parcs et espaces verts aménagés				
Aménagement des lieux publics (éclairage, bancs publics, rampes d'accès, fontaine d'eau, etc.)				
Ilots de chaleur				

Décrire la nature et la force de l'impact du projet sur la santé: faible ou modéré (+ ou -) ou considérable (++ ou --).

2. ENVIRONNEMENT BÂTI (AMÉNAGÉ) - SUITE

Compte tenu de l'importance des éléments ci-dessous pour la santé de la population, lesquels sont susceptibles d'être touchés par votre projet? Quelle est l'ampleur de leurs impacts potentiels sur la santé? Quelles populations pourraient être affectées?

Infrastructures résidentielles et conditions d'habitation	Impact potentiel	Ne sait pas	Population	Commentaires
Accès à des logements pour personnes à mobilité réduite ou en perte d'autonomie				
Accès à des logements pour personnes à faible revenu				
Revenu disponible après le paiement du loyer				
Niveau de précarité (occupants réguliers ou temporaires)				
Densité des ménages (nombre d'occupant par pièce)				
Salubrité des logements (humidité, et moisissure)				
Logements adaptés aux événements climatiques (chaud et froid)				

3. ACTIVITÉS ET SERVICES

Compte tenu de l'importance des éléments ci-dessous pour la santé de la population, lesquels sont susceptibles d'être touchés par votre projet? Quelle est l'ampleur de leurs impacts potentiels sur la santé? Quelles populations pourraient être affectées?

Services municipaux et gouvernementaux	Impact potentiel	Ne sait pas	Population	Commentaires
Services culturels				
Services de loisirs				
Services de sports				
Services de sécurité publique				
Services de santé				
Services à l'enfance				
Services aux aînés et aux personnes à mobilité réduite				
Services scolaires				
Services de communication à la population				
Plan de gestion des matières résiduelles				

Zonage et utilisation du sol (densité et mixité)	Impact potentiel	Ne sait pas	Population	Commentaires
Résidentiel				
Commercial et institutionnel				
Industriel				
Agricole				

4. ÉCONOMIE LOCALE

Compte tenu de l'importance des éléments ci-dessous pour la santé de la population, lesquels sont susceptibles d'être touchés par votre projet? Quelle est l'ampleur de leurs impacts potentiels sur la santé? Quelles populations pourraient être affectées?

Commerces	Impact potentiel	Ne sait pas	Population	Commentaires
Commerces alimentaires (dont offre de fruits et légumes frais)				
Commerces de biens à utilisation quotidienne				
Activité économique	Impact potentiel	Ne sait pas	Population	Commentaires
Croissance économique (au sein de la communauté)				
Rétention de la richesse dans la région/économie locale				
Réduction de la pauvreté (inégalité de revenu)				
Revenus personnels ou des ménages				
Emplois	Impact potentiel	Ne sait pas	Population	Commentaires
Consolidation des emplois existants				
Nouvelles opportunités d'emploi				
Qualité des emplois				
Opportunité de formation et mise à jour des compétences				

5. COMMUNAUTÉ

Compte tenu de l'importance des éléments ci-dessous pour la santé de la population, lesquels sont susceptibles d'être touchés par votre projet? Quelle est l'ampleur de leurs impacts potentiels sur la santé? Quelles populations pourraient être affectées?

Développement individuel et familial	Impact potentiel	Ne sait pas	Population	Commentaires
Cohésion familiale				
Fonctions parentales				
Développement de l'enfance				
Valorisation des aînés				
Relations intergénérationnelles				
Compétences de vie				
Estime de soi				
Capital social	Impact potentiel	Ne sait pas	Population	Commentaires
Soutien social (social et psychologique)				
Relations de voisinage				
Discrimination (âge, sexe, orientation sexuelle, race, religion et handicap)				
Exclusion sociale				
Appartenance à la communauté				
Participation à la vie de la communauté				
Sécurité	Impact potentiel	Ne sait pas	Population	Commentaires
Criminalité et désordres (risque réel et perçu)				
Comportements antisociaux (risque réel et perçu)				

Décrire la nature et la force de l'impact du projet sur la santé: faible ou modéré (+ ou -) ou considérable (++ ou --).

6. HABITUDES DE VIE

Compte tenu de l'importance des éléments ci-dessous pour la santé de la population, lesquels sont susceptibles d'être touchés par votre projet? Quelle est l'ampleur de leurs impacts potentiels sur la santé? Quelles populations pourraient être affectées?

Habitudes de vie	Impact potentiel	Ne sait pas	Population	Commentaires
Habitudes alimentaires				
Déplacements actifs				
Activité physique				
Tabagisme (dont l'exposition à la fumée passive)				
Consommation d'alcool				
Consommation de drogues				
Comportements sexuels				
Autres comportements liés à la santé				

7. POPULATIONS

Quels groupes de la population sont le plus susceptibles d'être touchés par votre projet?

Des groupes exclus pourraient-ils bénéficier du projet?

	Peu probable	Fort probable	Ne sait pas	Commentaires
Jeunes (0-12 ans)				
Adolescents (13-17 ans)				
Jeunes adultes (18-24 ans)				
Adultes (25-64 ans)				
Aînés (65 et plus)				
Hommes				
Femmes				
Femmes enceintes				
Personnes avec des maladies ou limitations physiques graves/ chroniques				
Personnes avec des maladies ou limitations psychiques graves				
Chômeurs et leurs familles				
Familles monoparentales				
Personnes/familles au-dessous du seuil de pauvreté				
Minorités ethniques				
Immigrants				
Homosexuels				
Toxicomanes				
Sans-abris				

Noter les populations touchées (T) et exclus (E).