

MA RÉUSSITE, MON CHOIX. ✓

UNE INTERVENTION WEB POUR RÉDUIRE LA CONSOMMATION DE CANNABIS CHEZ LES JEUNES EN FORMATION AUX ADULTES

Sébastien Tessier, M.Sc¹, Hélène Gagnon, Ph. D²,
José Côté, Ph. D³, Nicole April, M.D., M.P.H., F.R.C.P.C.¹


¹ Institut national de santé publique du Québec; ² Université Laval; ³ Université de Montréal

CONNECTEZ-VOUS

N°0012469

Pseudo

.....



Contexte du projet

Le cannabis est la drogue illicite la plus souvent consommée chez les jeunes adultes. Son usage est associé, entre autres, à l'échec et l'abandon scolaire.

Pour tenter de réduire la consommation de cannabis chez les jeunes adultes qui retournent à l'école, l'Institut national de santé publique du Québec a développé, implanté et évalué un projet pilote d'intervention. Ce projet a été financé dans le cadre de la Stratégie canadienne antidrogue de Santé Canada.

Cette intervention a pris la forme d'une application web du type « *computer tailoring* ».

CETTE INTERVENTION VISAIT PLUS SPÉCIFIQUEMENT À :

AUGMENTER LA MOTIVATION DES JEUNES À S'ABSTENIR DE CONSOMMER DU CANNABIS

DÉVELOPPER UNE ATTITUDE FAVORABLE ENVERS L'ABSTINENCE

DÉVELOPPER UN SENTIMENT D'EFFICACITÉ PERSONNELLE ENVERS L'ABSTINENCE

IDENTIFIER LES OBSTACLES À L'ABSTINENCE ET LES STRATÉGIES POUR LES SURMONTER

Échéancier du projet

LE PROJET S'EST ÉTALÉ SUR UNE PÉRIODE DE 3 ANS DE JANVIER 2011 À DÉCEMBRE 2013

Première année : *Développement de l'intervention suivant le modèle de l'intervention mapping (IM)*

Deuxième année : *Implantation de l'intervention dans les centres d'éducation aux adultes*

Troisième année : *Fin de l'implantation, évaluation de l'impact de l'intervention et diffusion des résultats*

Centres d'éducation aux adultes (CEA) participants

CENTRE DES 16-18 ANS (SAINT-HUBERT) - MADAME ANNIE LAVOIE

CENTRE D'ÉDUCATION LE MOYNE-D'IBERVILLE (LONGUEUIL) - MADAME BRIGITTE MOREAU ET MONSIEUR JOHNNY CHARLES

CENTRE LES BERGES (LAVAL) - MONSIEUR DOMINIC CARON ET MADAME JUDITH PAQUIN

CENTRE DES BELLES-RIVES (VAUDREUIL-DORION) - MONSIEUR MICHEL DUBÉ

ÉCOLE SECONDAIRE BOUDREAU (QUÉBEC) - MADAME JOSÉE BERTRAND

CENTRE LOUIS-JOLLIET (QUÉBEC) - MADAME ÉLIANE BOUTIN ET MONSIEUR NOÉ DUFOUR

CENTRE SAINT-LOUIS (QUÉBEC) - MADAME VALÉRIE HOTTON-PAQUET ET MADAME ÉLIZABETH FORTIN

Procédure d'implantation

PARTICIPATION DE 7 CENTRES D'ÉDUCATION AUX ADULTES

ENGAGEMENT DE LA DIRECTION DE CHACUN DES CEA

IDENTIFICATION D'UN INTERVENANT RESPONSABLE DU DOSSIER

CONTACT AVEC L'INTERVENANT ET ORGANISATION DE LA COLLECTE DE DONNÉES

RECRUTEMENT DES JEUNES PARTICIPANTS AU PROJET

IMPLANTATION DANS LES CENTRES PARTICIPANTS

3 COHORTES - 588 JEUNES AU TOTAL {
223 jeunes à l'hiver 2012
193 jeunes à l'automne 2012
172 jeunes à l'hiver 2013

2 GROUPES {
Expérimental : Questionnaire et exposition aux messages éducatifs personnalisés
Témoin : Questionnaire seulement

Procédure de collecte de données

RECRUTEMENT DES PARTICIPANTS

SOLLICITATION (PUBLICITÉ : FEUILLETS ET AFFICHES)

RÉPARTITION AU HASARD DANS LE GROUPE EXPÉRIMENTAL OU TÉMOIN

PARTICIPATION (2 MOIS)

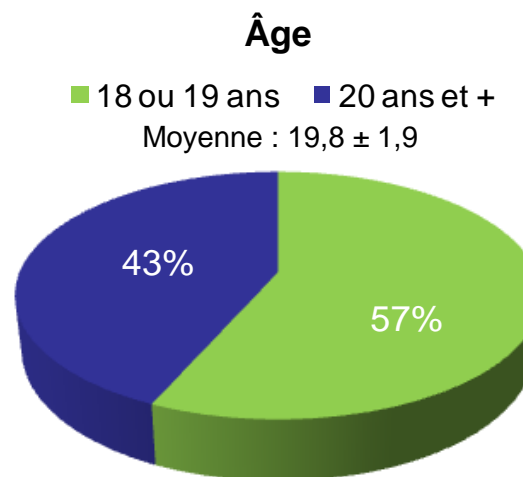
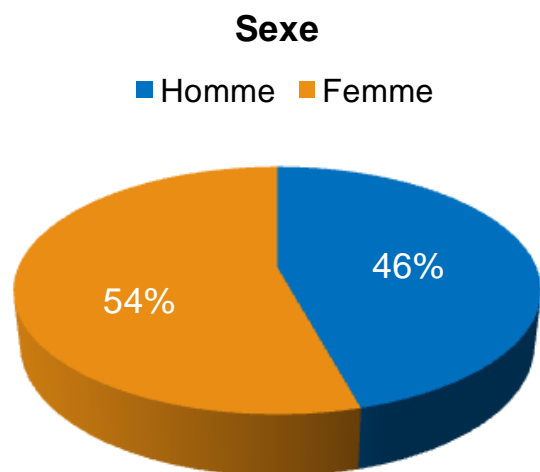
PREMIÈRE RENCONTRE

Regroupement dans une salle de classe avec ordinateurs
Explication et signature du formulaire de consentement
1^{ère} exposition

RENCONTRE À CHAQUE 2 SEMAINES PENDANT 2 MOIS POUR LE GROUPE EXPÉRIMENTAL

RENCONTRE À CHAQUE MOIS PENDANT 2 MOIS POUR LE GROUPE TÉMOIN

Caractéristiques des répondants (n = 588)



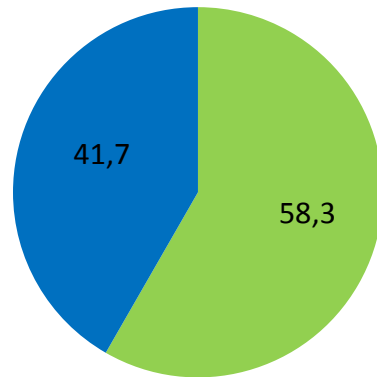
Engagement des participants au projet

- 588 jeunes ont débuté le projet
- 529 jeunes étaient toujours inscrits à la mi-projet
- 476 jeunes ont terminé le projet (2 mois)

**81% DES JEUNES INSCRITS ONT COMPLÉTÉ TOUTES
LES ÉTAPES DU PROJET**

Profil de consommation des répondants avant l'intervention (n = 588)

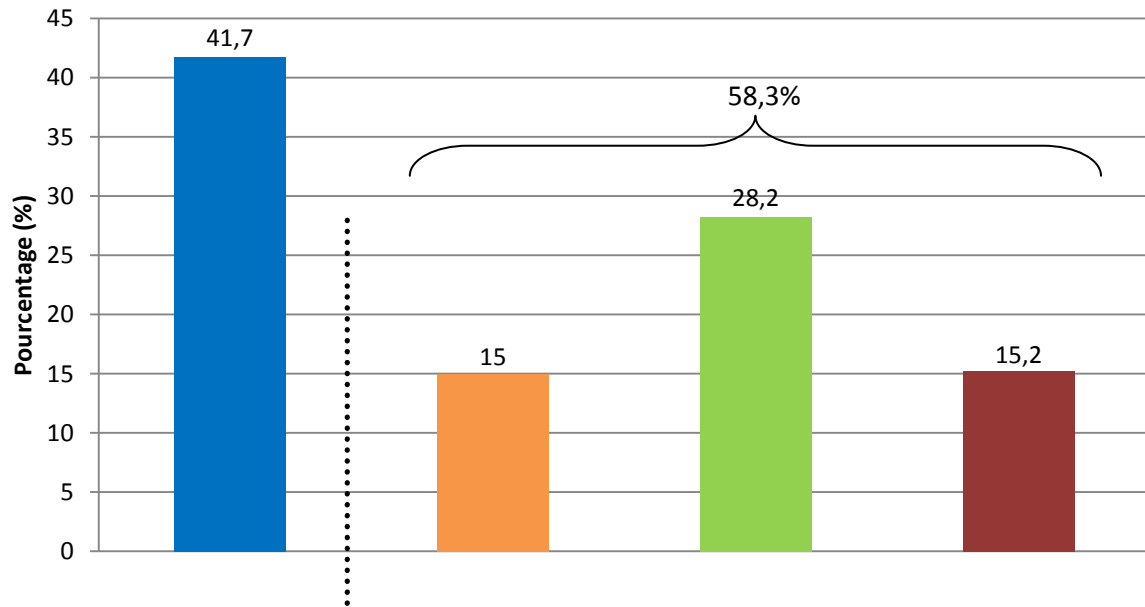
Consommation dans la dernière année



- N'a pas consommé dans les 12 derniers mois
- A consommé dans les 12 derniers mois

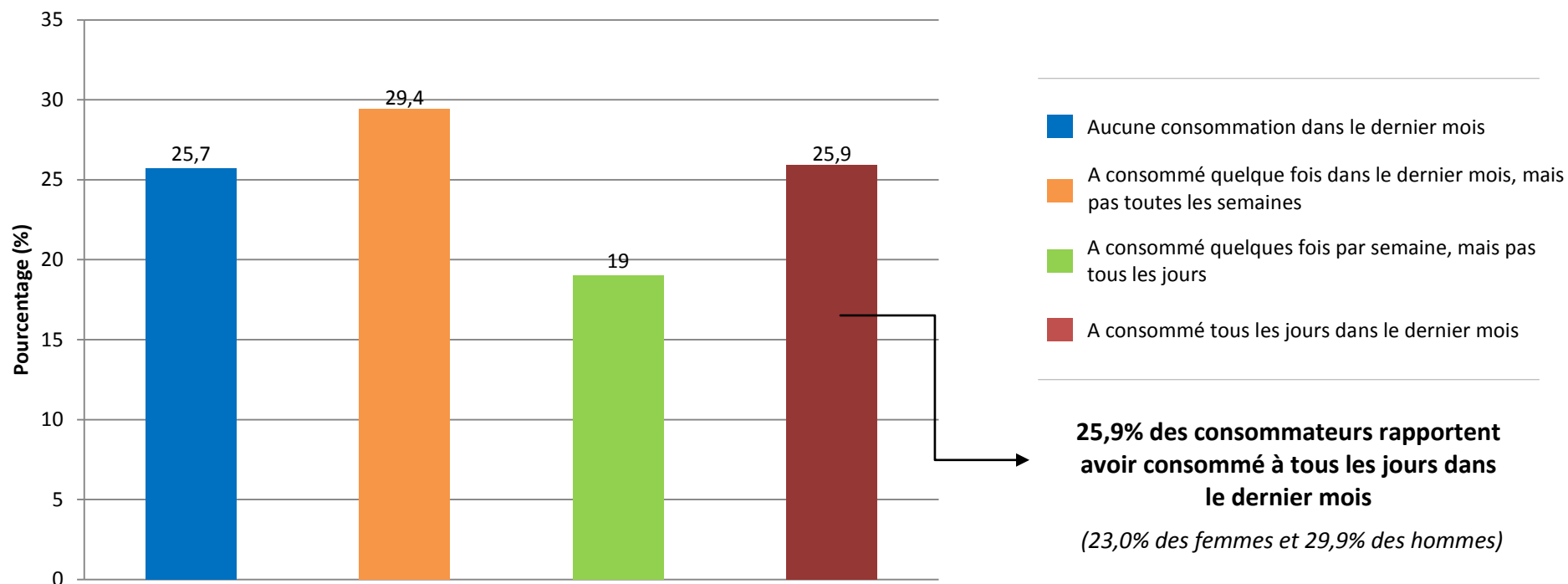
58,3% des jeunes inscrits au projet ont rapporté avoir consommé du cannabis au moins une fois dans la dernière année

Fréquence de consommation



- Aucune consommation dans les 12 derniers mois
- A consommé dans les 12 derniers mois, mais pas dans les 30 derniers jours
- A consommé dans les 30 derniers jours, mais pas tous les jours
- A consommé tous les jours dans les 30 derniers jours

Fréquence de consommation chez les jeunes qui ont consommé dans la dernière année (n = 343)

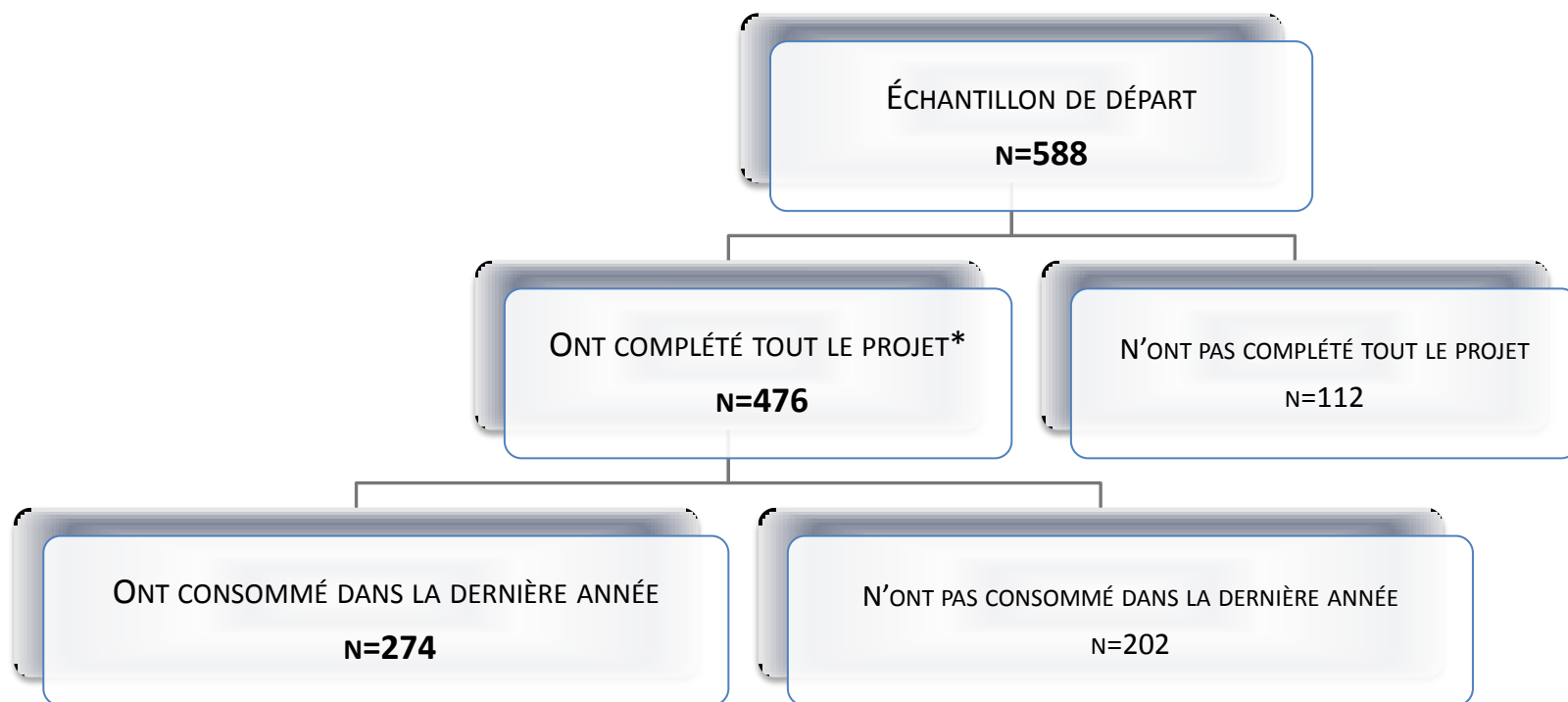


Près de la moitié des jeunes consommateurs (47,6%) n'ont pas l'intention de s'abstenir dans le mois qui vient

Échantillon pour les analyses d'impact

Les analyses d'impact ont été réalisées avec les participants ayant complété tout le projet, soit 476 jeunes. De cet échantillon, 274 jeunes ont rapporté avoir consommé du cannabis au moins une fois dans la dernière année.

LES ANALYSES PORTENT SUR CE SOUS-GROUPE DE PARTICIPANTS



* Aucune différence significative n'a été notée entre ceux qui ont complété tout le projet et les perdus de vue

Impact de l'intervention

Changement dans l'intention de s'abstenir dans le mois qui vient

	EXPÉRIMENTAL (N=145)	TÉMOIN (N=129)
ONT AUGMENTÉ LEUR INTENTION DE S'ABSTENIR DANS LE MOIS QUI VIENT	53,79%	40,31%
RAPPORT DE PRÉVALENCE	1.33 (1.04-1.74), p=0,0254*	

* Suivant le modèle de régression log-binomial

Plus de la moitié des participants (53,79%) exposé à l'intervention ont augmenté leur intention de ne pas consommer de cannabis dans le mois suivant comparativement à 40,31% pour ceux du groupe témoin

Impact de l'intervention

Changement dans la fréquence de consommation

	EXPÉRIMENTAL (N=145)	TÉMOIN (N=129)
ONT DIMINUÉ OU ARRÊTÉ LEUR CONSOMMATION DE CANNABIS	37,24%	20,93%
RAPPORT DE PRÉVALENCE	1.78 (1.21-2.70), p=0,0029*	

* Suivant le modèle de régression log-binomial

Plus du tiers des participants (37,24%) exposé à l'intervention ont arrêté de consommer ou diminué leur consommation de cannabis comparativement à 1 sur 5 (20,93%) pour ceux du groupe témoin

La proportion de jeunes exposés à l'intervention qui affirmait ne pas avoir consommé de cannabis dans le mois précédent a doublé entre le début et la fin du projet passant de 21,4% à 42,1%

La proportion de jeunes exposés à l'intervention qui affirmait avoir consommé tous les jours dans le dernier mois a nettement diminué passant de 27,6% à 20,0%

Conclusion

L'ÉVALUATION DE L'INTERVENTION A MONTRÉ UN IMPACT SIGNIFICATIF SUR LA CONSOMMATION DE CANNABIS ET L'INTENTION DE S'ABSTENIR DANS LE MOIS QUI VIENT

LE FAIT DE VISIONNER DES MESSAGES ÉDUCATIFS PERSONNALISÉS À L'ÉCRAN AUGMENTE LES PROBABILITÉS :

**D'ARRÊTER OU DE DIMINUER SA CONSOMMATION
D'AUGMENTER SON INTENTION DE S'ABSTENIR DE CONSOMMER DANS LE MOIS QUI VIENT**

DES CHANGEMENTS POSITIFS ONT ÉGALEMENT ÉTÉ OBSERVÉS DANS LE GROUPE TÉMOIN, LE SIMPLE FAIT DE RÉPONDRE À DES QUESTIONS CONCERNANT LEUR CONSOMMATION OU D'AVOIR PARTICIPÉ À UNE RECHERCHE SUR LE SUJET PEUT AVOIR EU UN EFFET POSITIF SUR LEUR COMPORTEMENT.

PLUSIEURS JEUNES ADULTES ONT UNE CONSOMMATION FRÉQUENTE DE CANNABIS; CE GENRE D'INTERVENTION PEUT LES AIDER À DIMINUER OU ARRÊTER DE CONSOMMER

Remerciements

Nous désirons remercier les directions des sept CEA qui ont accepté de participer à ce projet, de même que les intervenants qui ont assuré le bon déroulement des collectes de données.

Nous tenons également à remercier les 588 jeunes qui, de par leur participation, ont rendu possible ce projet.

**MA RÉUSSITE ✓
MON CHOIX.**