

# L'utilisation compulsive d'Internet chez les adolescent.e.s

Julie-Anne Jardret<sup>1,2</sup>, Slim Haddad<sup>1,3</sup>, Richard E. Bélanger<sup>1,2</sup>, Claude Bacque Dion<sup>1</sup>, Scott T. Leatherdale<sup>4</sup>, Anne-Marie Turcotte-Tremblay<sup>1,5</sup>

1.VITAM - Centre de recherche en santé durable, 2. Faculté de médecine, Université Laval, 3. Direction de santé publique du CIUSSS de la Capitale-Nationale, 4. School of Public Health Science, University of Waterloo, 5. Faculté des sciences infirmières, Université Laval

## Problématique

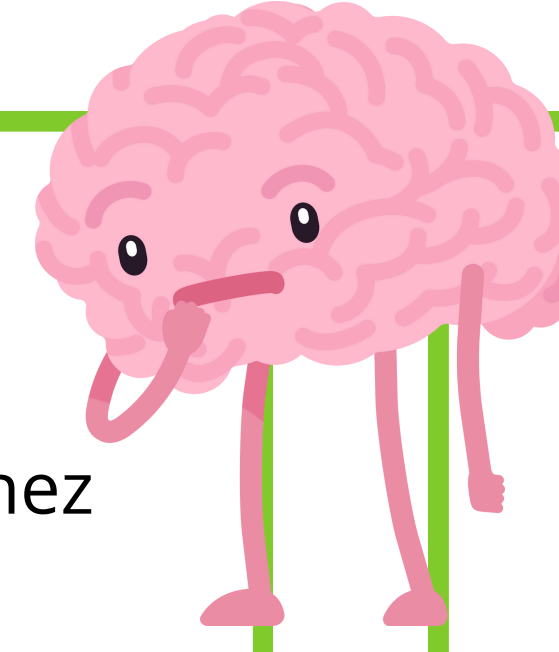
- L'utilisation compulsive d'Internet réfère à la difficulté à contrôler ses comportements en ligne, affectant le fonctionnement au quotidien et pouvant causer ou entretenir divers problèmes de santé (1).



- Peu d'études populationnelles ont examiné les caractéristiques des adolescent.e.s touché.e.s par cette problématique.

## Objectifs

- Déterminer la prévalence de l'utilisation compulsive d'Internet chez les adolescent.e.s en 2025.
- Identifier les caractéristiques individuelles, familiales et scolaires associées à une utilisation compulsive d'Internet.
- Identifier des groupes à risque d'une utilisation compulsive d'Internet.



## Méthodologie

- COMPASS est une étude sur les habitudes de vie et la santé des adolescent.e.s.
- Population : Adolescent.e.s de 154 écoles secondaires au Québec en 2025.
- Échantillon : 77,138 adolescent.e.s.
- Variables d'intérêt : Utilisation compulsive d'Internet, définie par un score de 18 et plus sur l'échelle *Compulsive Internet Use Scale (9 items)* (2).
- Analyses : Ratios de risque ajustés pour l'âge (régressions de poisson et analyses multiniveaux)

## Résultats

Figure 1. Caractéristiques individuelles associées à l'utilisation compulsive d'Internet

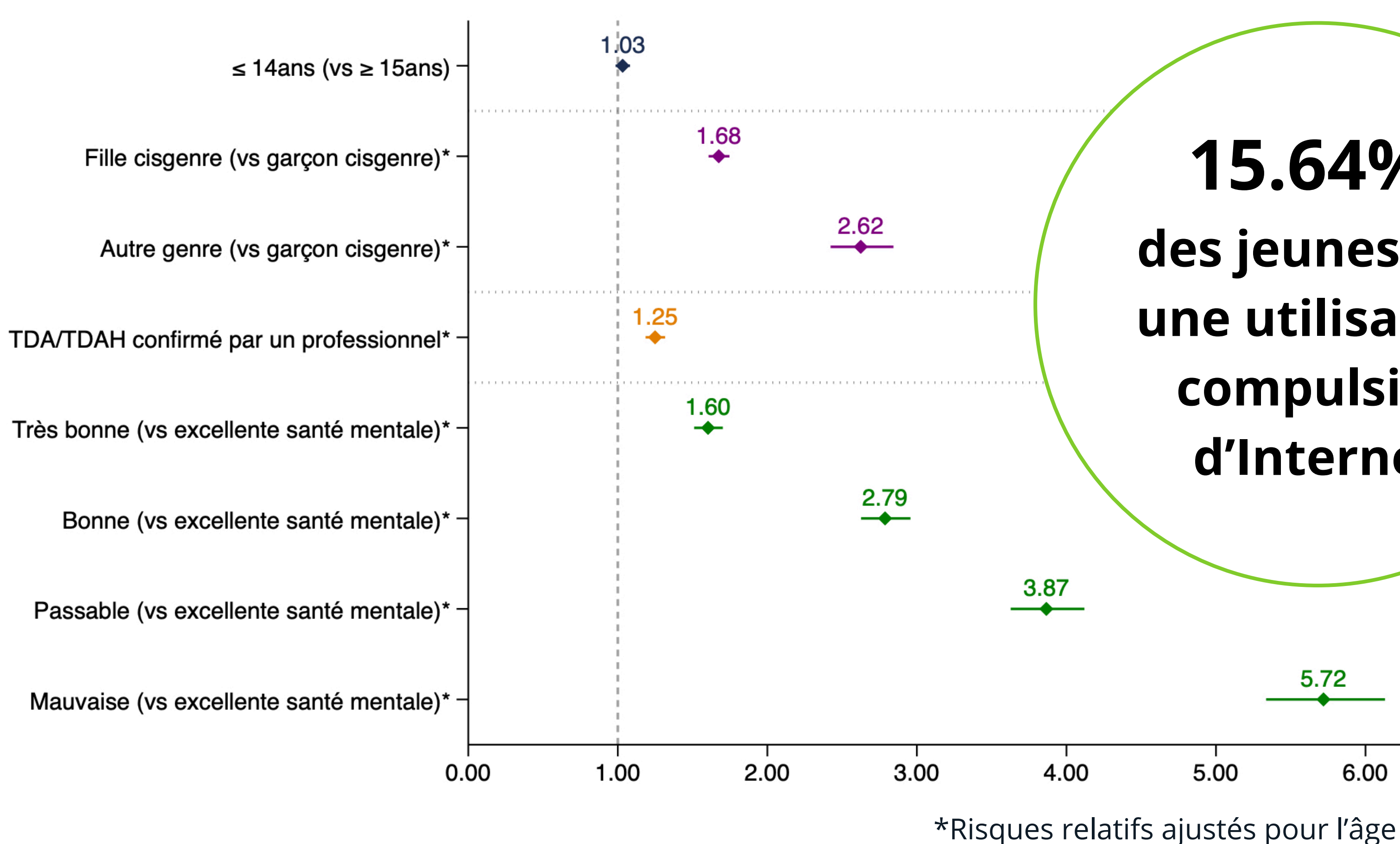


Figure 2. Caractéristiques familiales associées à l'utilisation compulsive d'Internet

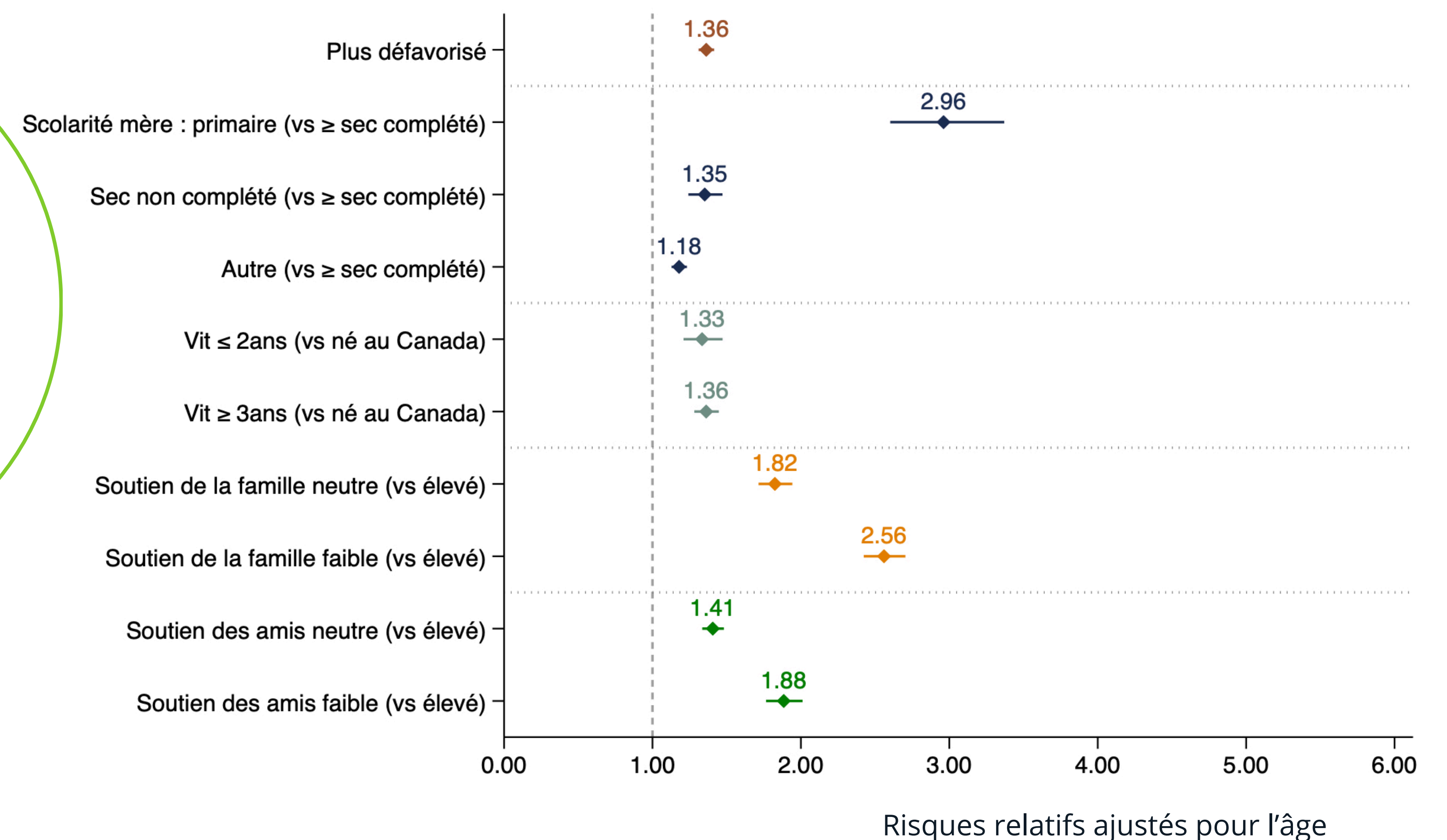


Figure 3. Caractéristiques scolaires associées à l'utilisation compulsive d'Internet

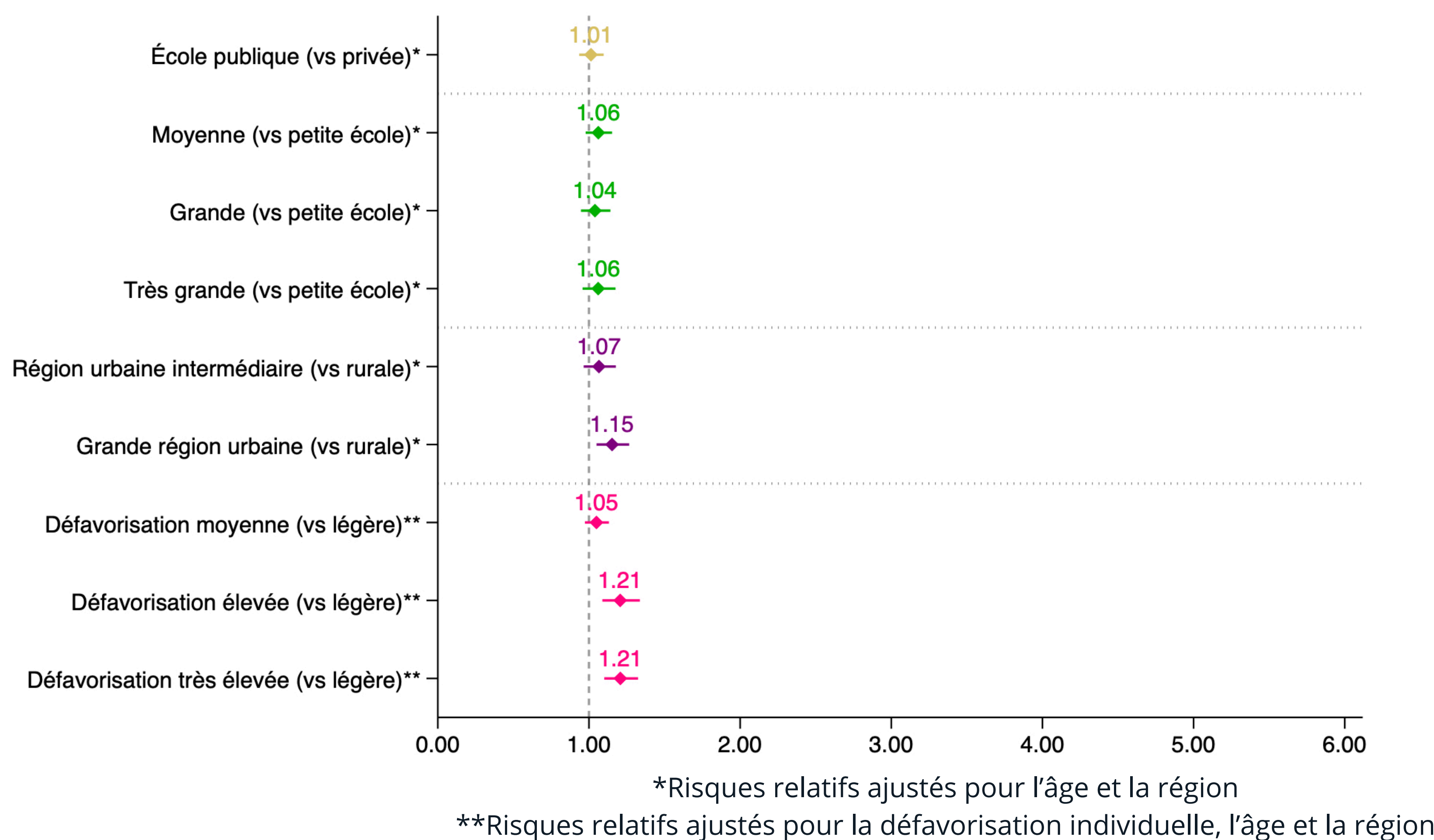
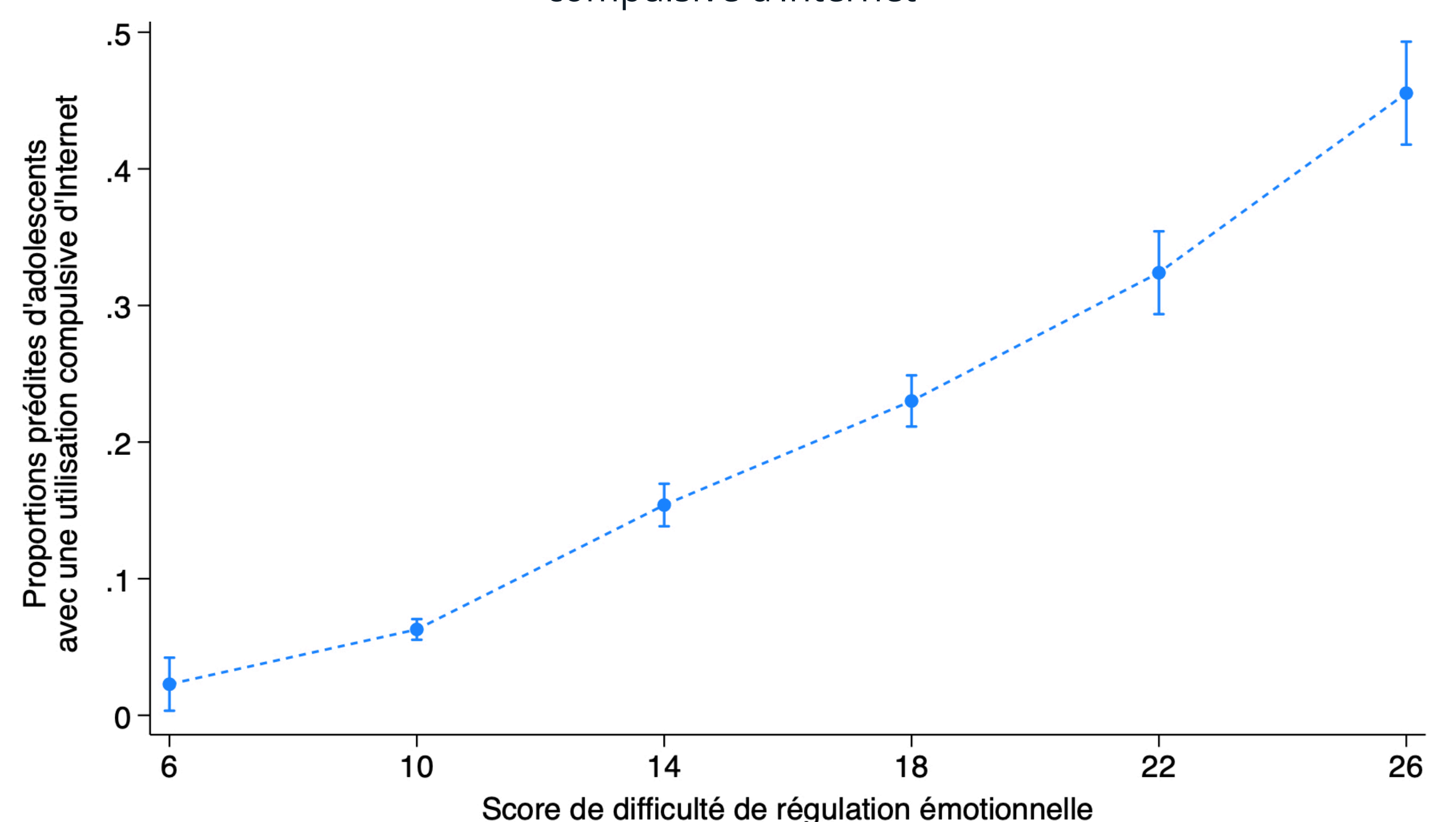


Figure 4. Association entre la difficulté de régulation émotionnelle et l'utilisation compulsive d'Internet



## Discussion

- La prévalence d'utilisation compulsive d'Internet chez les adolescent.e.s est préoccupante.
- Les caractéristiques individuelles, familiales et scolaires associées à un plus grand risque d'utilisation compulsive d'Internet nous permettent d'identifier des groupes plus à risque : les filles, les jeunes s'identifiant à un autre genre, ceux ayant de la difficulté à réguler leurs émotions, ceux issus de milieux plus défavorisés.
- Cet enjeu devrait davantage faire l'objet de stratégies de prévention, de dépistage et de soutien auprès de la population adolescente, en priorisant l'orientation rapide des jeunes vers les ressources appropriées.



## Références

- Meerkerk et al. (2009). The Compulsive Internet Use Scale (CIUS): Some Psychometric Properties. *Cyberpsychology & Behavior*.
  - Cartier et al. (2011). Validation d'une version courte en langue française pour adolescents de la Compulsive Internet Use Scale. *Neuropsychiatrie de l'Enfance et de l'Adolescence*.
- Crédit pour les deux photos : ©Karola G de Pexels via Canva.com  
Crédit pour l'image de cerveau : ©Andrew Rybalko de Andrew Rybalko's Images via Canva.com

Informations sur COMPASS :



Pour nous contacter : julie-anne.jardret.1@ulaval.ca