

Naissance, évolution et concepts clés liés à l'approche « Une seule santé »

Isabelle Picard, médecin vétérinaire

Direction de la santé animale,
Ministère de l'Agriculture des
Pêcheries et de l'Alimentation

29 novembre 2023



Le temps des
concordances

PLAN

- Naissance
- Évolution
- Concepts clés



« Une seule santé »

Définition (et concepts clés) :

Approche collaborative, transdisciplinaire et multisectorielle, qui vise à optimiser durablement la santé des personnes, des animaux et des écosystèmes, et qui reconnaît qu'elles sont étroitement liées.

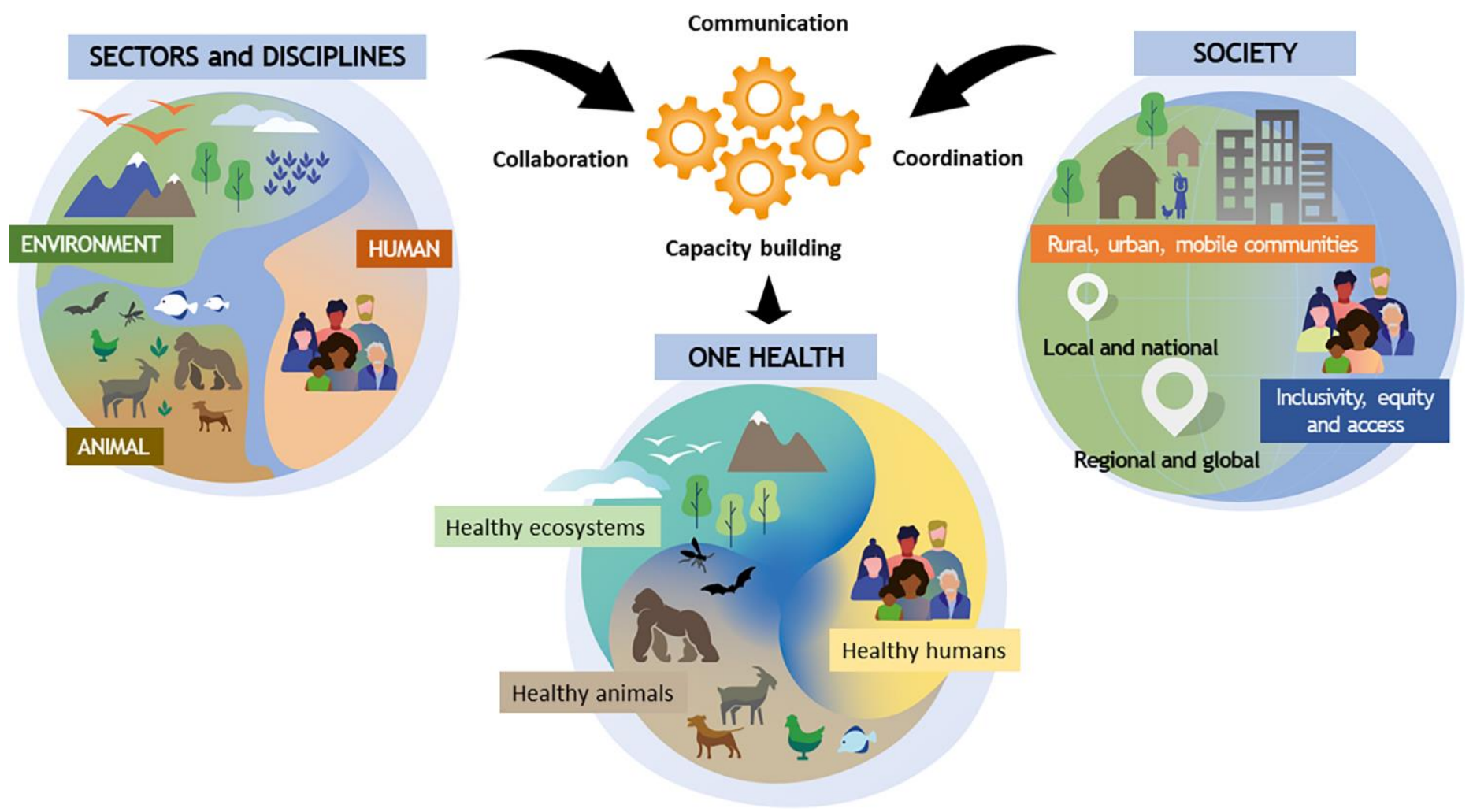
Un nouveau groupe international d'experts se penche sur l'apparition et la propagation des maladies zoonotiques

L'OMS, la FAO, l'OIE et le PNUE créent le Groupe d'experts de haut niveau sur l'approche «Une seule santé»



Lancement du Groupe d'experts de haut niveau sur l'approche «Une seule santé» lors d'une réunion virtuelle de l'OMS, la FAO, l'OIE et du PNUE.

Réf : Groupe d'experts de haut niveau sur l'approche « Une seule santé », des agences des Nations Unies, 2022



Réf : Groupe d'experts de haut niveau sur l'approche « Une seule santé », des agences des Nations Unies, 2022



« Une seule santé » : Naissance

Besoins ou problématique complexe qui demandent une perspective et une approche globale, pour y trouver une réponse collective, ex. :

- Zoonoses émergentes en lien avec les CC qui demandent une surveillance intégrée (arboviroses, échinococcose, etc.);
- Influenza aviaire, avec des enjeux de santé au travail et de biodiversité;
- COVID-19 ou Ebola, en lien avec l'alimentation;
- Revalorisation des déchets, liée à la santé environnementale/animale/humaine;
- Résistance aux antimicrobiens.

> [Emerg Infect Dis.](#) 2005 Dec;11(12):1822-7. doi: 10.3201/eid1112.040789.

Bushmeat hunting, deforestation, and prediction of zoonoses emergence

Nathan D Wolfe ¹, Peter Daszak, A Marm Kilpatrick, Donald S Burke

> [Emerg Infect Dis.](#) 2023 Oct;29(10):1-7. doi: 10.3201/eid2910.221899.

One Health Approach to Globalizing, Accelerating, and Focusing Amphibian and Reptile Disease Research—Reflections and Opinions from the First Global Amphibian and Reptile Disease Conference

Matthew J Gray, Robert J Ossiboff, Lee Berger, Molly C Bletz, E Davis Carter, Joseph A DeMarchi, Leon Grayfer, David Lesbarrères, Daniel A Malagon, An Martel, Debra L Miller, Frank Pasmans, Lee F Skerratt, Anastasia E Towe, Mark Q Wilber

« Une seule santé » : Naissance

- 75 % des maladies infectieuses humaines sont zoonotiques. Chaque année, 5 maladies zoonotiques émergent.
- Plateforme intergouvernementale scientifique et politique sur la biodiversité et les services écosystémiques (IPBES) : Si nous ne changeons pas notre approche globale, les pandémies seront plus fréquentes, tueront plus de personnes et causeront plus de dommages à l'économie mondiale.



IPBES WORKSHOP ON BIODIVERSITY AND PANDEMICS

EXECUTIVE SUMMARY

Intergovernmental Platform on
Biodiversity and Ecosystem Services





« Une seule santé » : Naissance

Quelle année?

- 2021? Création du Groupe d'experts de haut niveau sur l'approche « *Une seule santé* ».
- Années 2000? Engagement tripartite à l'interface humain, animal, écosystème (tripartite engagement at the human–animal–ecosystem interface);
Dénomination « *Une seule santé* » / *One Health* (2004)
- Avant? Vision holistique des autochtones (des millénaires?); anatomie et médecine comparatives (des siècles); santé publique vétérinaire (1850)

« Une seule santé » : Évolution

Collaborateurs au Québec :

- MAPAQ : ministère de l'Agriculture, des Pêcheries et de l'Alimentation
- MSSS : ministère de la Santé et des Services sociaux
- DSPublique : Directions de santé publique régionales
- INSPQ : Institut national de santé publique du Québec
- MELCCFP : ministère de l'Environnement, de la Lutte contre les changements climatiques, de la Faune et des Parcs
- Université de Montréal
- Etc.



« Une seule santé » : Évolution

Plateformes et initiatives au Québec





Entente de collaboration sur les zoonoses

1997 : *Entente de collaboration et communication de renseignements concernant la prévention, la vigie, la surveillance et le contrôle des zoonoses*

MAPAQ – MSSS – DSPublique – INSPQ

- Permet le partage d'information confidentielle, des responsabilités et d'expertise complémentaires.
- Facilite nos interventions, notamment les investigations pour identifier la source d'infection pour les patients humains et les animaux afin de mieux la contrôler.



Groupes de travail

Rencontres hebdomadaires : MSSS – MAPAQ – MELCCFP (MFFP) – INSPQ

- Surveillance: partage de données et préoccupations (hypothèses sur les sources, etc.), investigation d'éclosion.
- Prévention et contrôle : ajustement de nos interventions.

Exemples :

- Fièvre Q
- Salmonellose et aquariums, amphibiens, reptiles, rongeurs
- Encéphalite équine de l'Est
- *Salmonella* Dublin et bovins
- Maladie de Lyme et anaplasmose
- Echinococcose
- Salmonelle ultrarésistante et viande crue pour chiens



Groupes de travail

- Groupe de recherche en épidémiologie des zoonoses et santé publique (GREZOSP).

Université de Montréal.

- Stratégie québécoise de santé des animaux sauvages (SQSAS).

MELCCFP – MSSS – MAPAQ – Université de Montréal

- Stratégie québécoise de santé et de bien-être des animaux (SQSBEA).

Industrie, gouvernement, université, public

- Observatoire multipartite québécois sur les zoonoses et l'adaptation aux changements climatiques.

INSPQ et al.

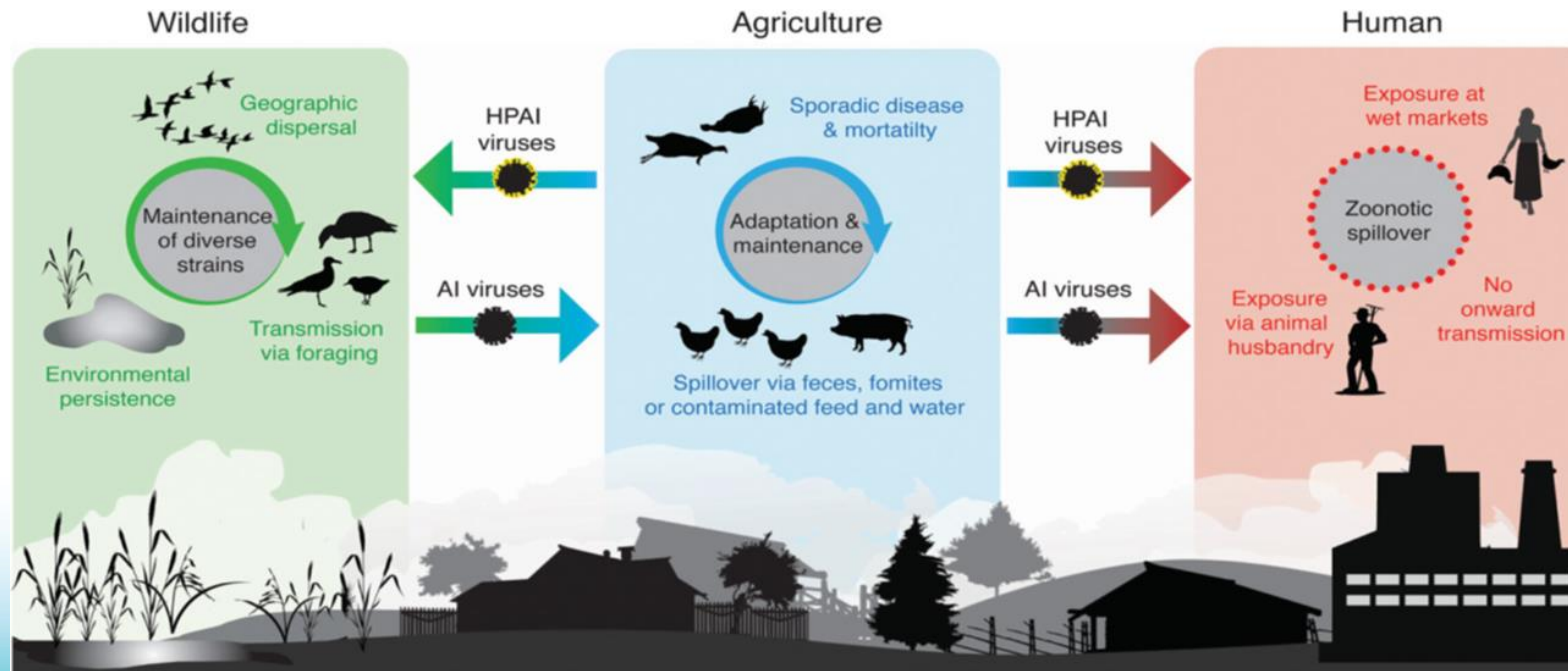
Groupes de travail spécifiques (exemples)

- 1999 : *Salmonella* Enteritidis

Réseau de surveillance intégrée de S.E. dans les œufs de consommation, MAPAQ et al.

- 2005 : Influenza aviaire

MAPAQ et al.



Source:
Ramey et al., 2022

Groupes de travail spécifiques (exemples)

- 2006 : Rage

Plan de lutte contre la rage du raton laveur, MELCCFP et al.

- 2012 : VNO

Surveillance intégrée, INSPQ et al.

- 2017 : Antibiorésistance

Comité de suivi et de coordination du plan d'antibiogouvernance, MAPAQ et al.



Source: Québec.ca

Groupes de travail FPT

COVID-19, IAHP H5N1, Mpox (ad hoc) :

- Concertation et actions pour gérer des zoonoses émergentes qui affectent plusieurs P/T.

Outbreak Investigation Coordination Committee :

- Communication lors d'éclotions en lien avec aliments / animaux qui affectent plusieurs P/T.

Conseils sur les enjeux de santé humaine liés à la grippe aviaire au Canada (HAI)

Évaluations des risques

COVID-19

- [Évaluation rapide des risques : Variant de la SRAS-CoV-2 XBB.1.5 \(2023-01-20\)](#)

Les évaluations des variants du SRAS-CoV-2 suivent toutes les mêmes méthodes :

- [COVID-19 : Méthodes d'évaluation des risques liés aux variants](#)

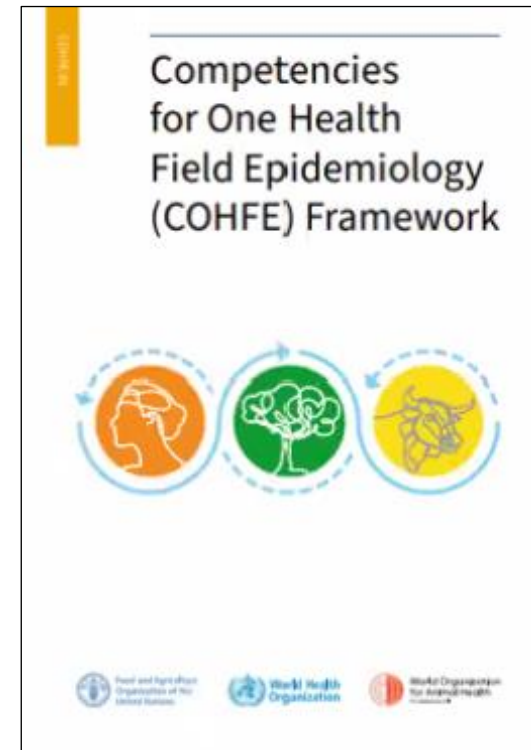
Grippe aviaire

- [Analyse du scénario de risque pandémique : Virus de l'influenza A\(H5Nx\) de clade 2.3.4.4b et futurs nouveaux virus connexes \(2023-07-27\)](#)
- [Évaluation rapide des risques : Influenza aviaire A\(H5N1\) de clade 2.3.4.4b \(2023-07-27\)](#)

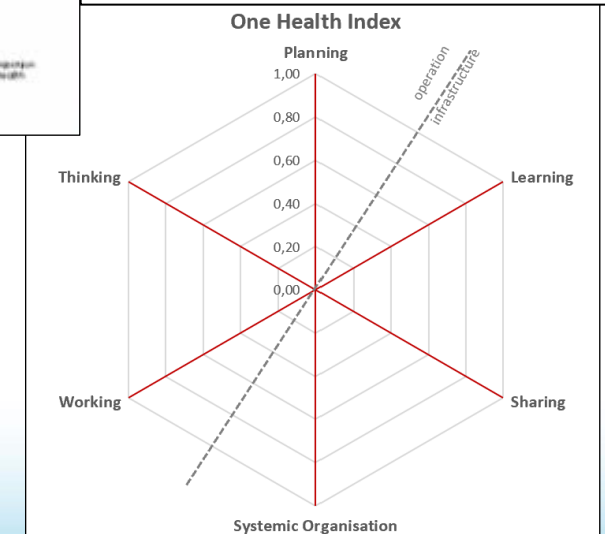
« Une seule santé » : Évolution

Multiplication des outils

- Guides
- Formation
- Évaluation
- Plateformes
 - US Federal Interagency One Health Working Group
 - CDC One Health Office
- Etc.



Taking a Multisectoral, One Health Approach: A Tripartite Guide to Addressing Zoonotic Diseases in Countries





« Une seule santé » : Évolution

Dans les revues scientifiques :

- [IJID One Health | Journal | ScienceDirect.com by Elsevier](#)
- <https://www.onehealthjournal.org/>
- <https://www.sciencedirect.com/journal/one-health>
- [https://ohirjournal.com/pages/view/aims and scope](https://ohirjournal.com/pages/view/aims_and_scope)
- <https://onehealthoutlook.biomedcentral.com/>
- <https://www.sciencedirect.com/journal/science-in-one-health>



« Une seule santé » : Évolution

- Dans les médias :
 - [« Une seule santé » à la lumière des incendies - Pieuvre.ca](#)
 - [Changements climatiques | Un terreau fertile pour les maladies infectieuses au Québec | La Presse](#)
 - Etc.



« Une seule santé » : autres concepts clés

La synergie que permet l'approche offre plusieurs avantages pour faire face à des défis communs et pour atteindre des objectifs communs, par exemple :

- Optimiser la gestion des risques (surveillance, prévention, contrôle);
- Partager l'information et l'expertise et éviter les doublons (ex. : une seule veille scientifique);
- Faciliter la concertation;
- Optimiser les ressources et favoriser la résilience.



« Une seule santé » : autres concepts clés

Défis!!!

- Partenaires avec approche différente, vocabulaire différent;
- Effort de coordination;
- Besoins de reconnaissance, ressources et financement pérennes;
- Gains, parfois difficilement quantifiables;
- Pas de recette! Approche adaptée à la problématique.



« Une seule santé » : autres concepts clés

Pour l'appliquer au quotidien :

- Soyez curieux, intéressés à divers domaines, ouverts;
- Contactez des experts qui ont une expertise complémentaire et des objectifs communs ou au moins convergents;
- Partagez l'information utile et bâtissez des liens de confiance avec vos partenaires;
- Identifiez vos priorités et objectifs communs, avec des bénéfices partagés pour que tous y trouvent leur compte;
- Faites connaître l'approche et faites-en un engagement dans votre organisation et avec vos partenaires : plans stratégiques, plans d'action, mandat des groupes de travail, programmes de recherche, etc.

Merci !



Illustration: Lucille Clerc