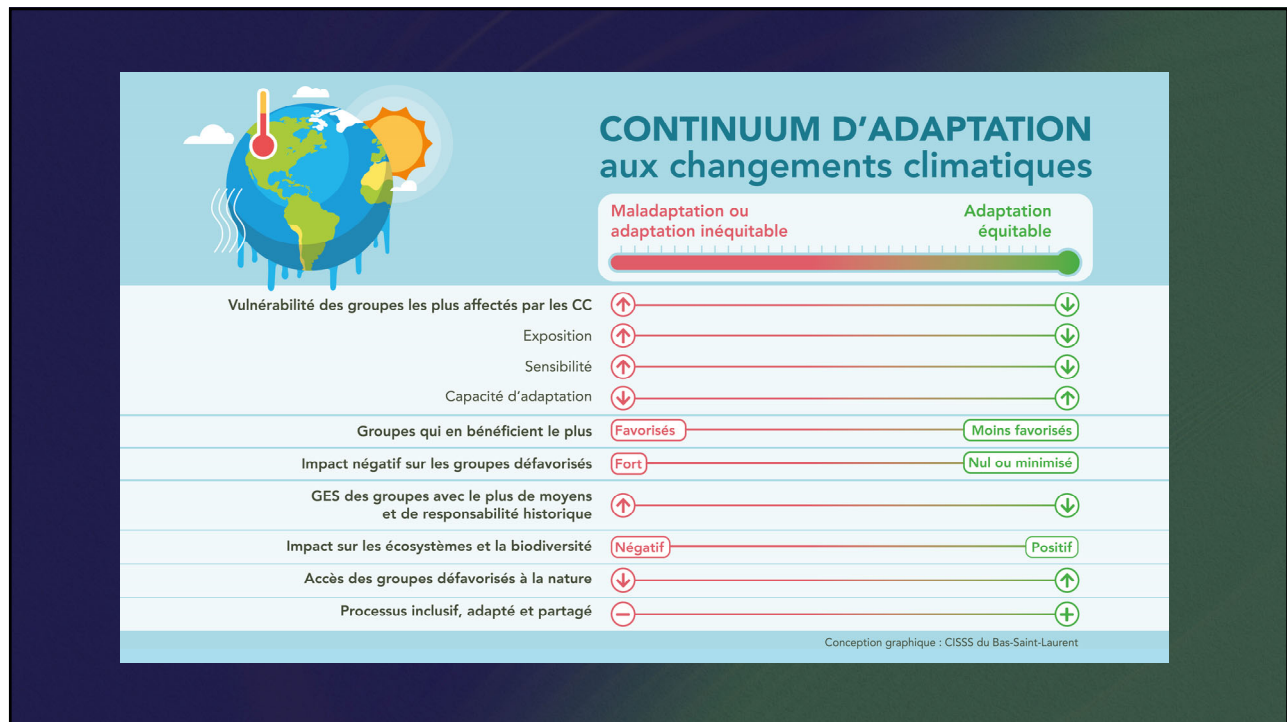


Cette présentation a été effectuée le 28 novembre 2023, au cours de la journée « Changements climatiques et inégalités sociales de santé : même combat? » dans le cadre des 26es Journées annuelles de santé publique



Quelques éléments pour favoriser l'équité

S'assurer que **la communauté a les ressources** (personnelles, matérielles, sociales) pour s'adapter

Reconnaître les disparités de ressources et ajuster les mesures en fonction de celles-ci

Considérer les dynamiques de pouvoir **passées et présentes**

Tenir compte des **connaissances** (risques, solutions) et des **savoirs** (locaux, expérientiels, etc.)

Démocratiser les processus

Conclusion

Une lunette bifocale pour élargir notre **champ de vision**.

Un continuum pour **nuancer l'appréciation** d'une mesure, d'un projet, d'une politique.

Des **processus** qui favorisent l'équité.