



Cette présentation a été effectuée le 27 novembre 2023, au cours de la journée « *Prévenir la maltraitance des jeunes enfants* :

ensemble, il est grand temps d'avoir des résultats rassurants ! »

dans le cadre des 26es Journées annuelles de santé publique.

Prévenir les contextes de négligence en travaillant de manière écosystémique, participative et en partenariat

Annie Bérubé

Professeure au département de psychoéducation et de psychologie

Université du Québec en Outaouais

La trajectoire des services en négligence

Allyce
Semer l'Avenir
Tout Un Village
PIILE
Élan Famille
PIN
J'équipe Ma Famille
PAPFC2
Réseau Parent'Aise

Activités de promotion

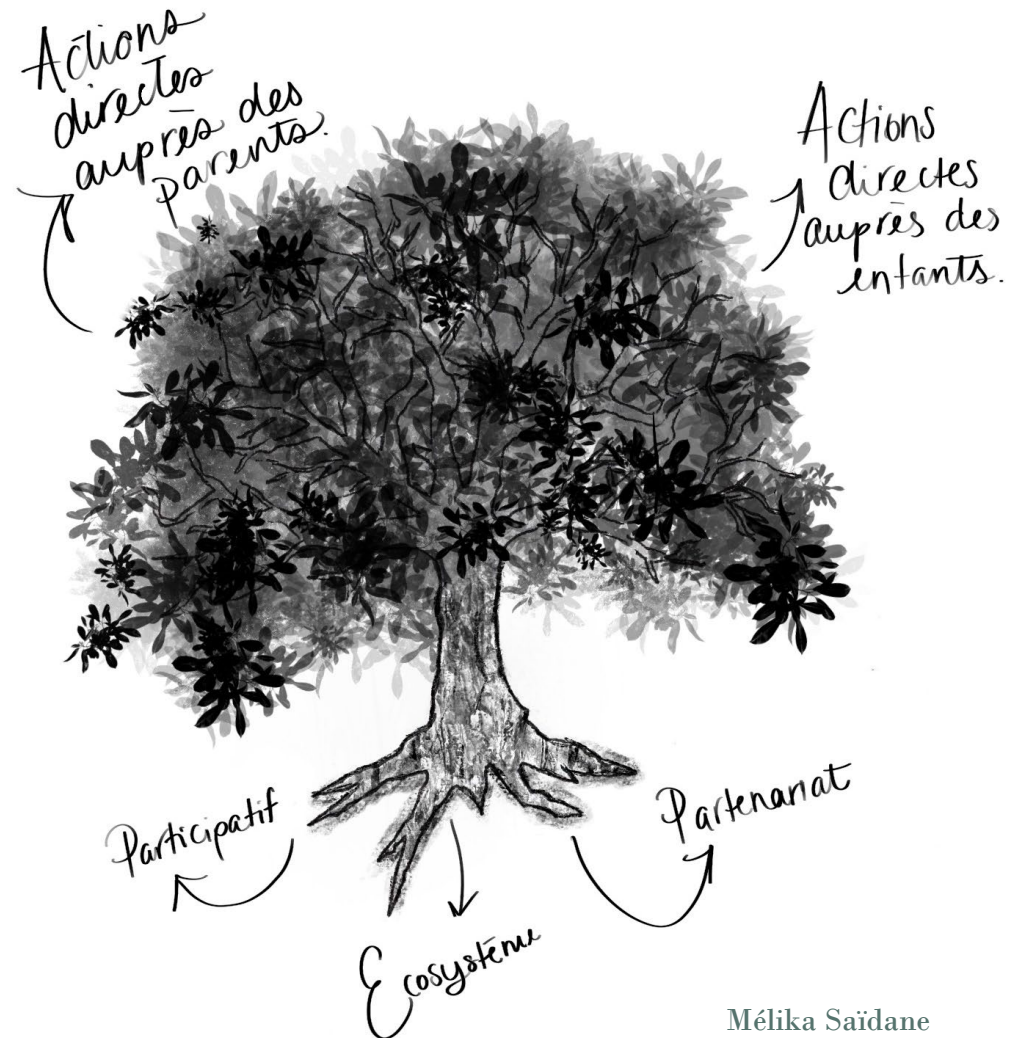
OLO, Guide mieux-vivre avec son enfant

Activités de prévention

SIPPE, Groupes d'entraide

Activités d'intervention

Programme en négligence (PIN)



Poirier et al., 2015; Turney & Taylor 2014; Ruiz-Casares et al., 2020
Lemay et al., 2022;



Tous s'entendent sur les approches pour prévenir la négligence

Quels sont les défis reliés à l'application de ces philosophies de travail?

Rapport final : Portrait des programmes en négligence

Réalisé par Annie Bérubé, Vicky Lafantaisie,
Diane Dubeau, Tristan Milot, Marie-Ève Clément,
Noémie Dicaire, Valérie Pichette et Carl Lacharité

Présenté au [Ministère](#) de la Santé et des services sociaux
Janvier 2023



Photo: Adrian C. Murray



Méthodologie

Entrevues auprès de 21 établissements

74 intervenant.e.s :

29 Intervenant.e.s LSSSS;

11 Intervenant.e.s LPJ;

19 Gestionnaires ou coordonnateurs

15 Organismes communautaires;

19 Parents

Total : 93 entrevues



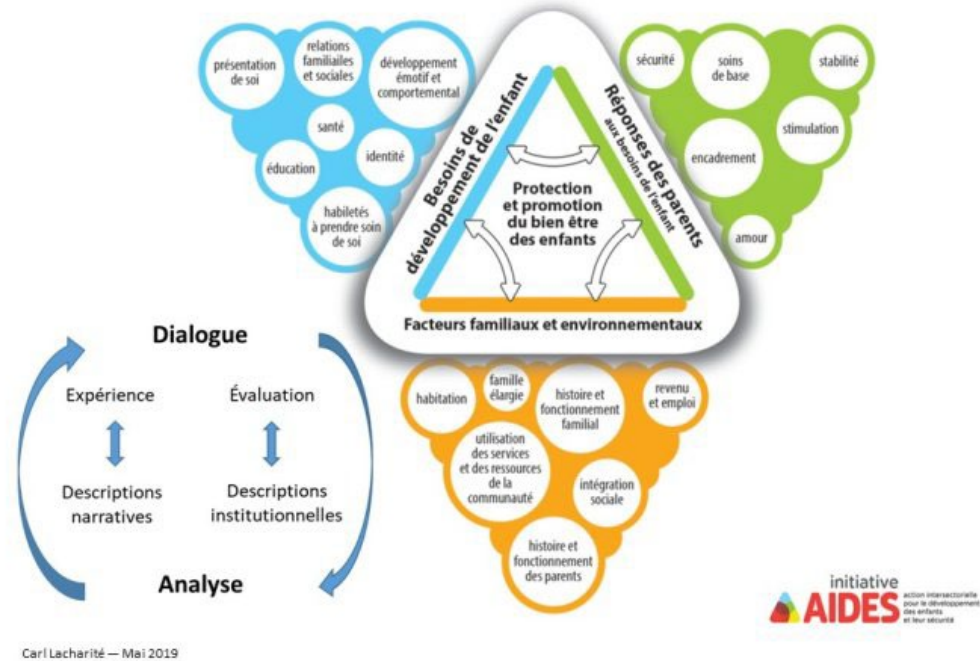
Constats

Écosystémie

Identification de plusieurs besoins chez l'enfant, dans sa famille et dans son environnement.

Sous-tend plusieurs réponses ciblées qui répondront aux différents besoins identifiés.

Cadre écosystémique sur les besoins développementaux des enfants



Enjeux de l'écosystémie

Parent

J'ai l'orthophoniste pour la prononciation pour ma grande. J'ai aussi de l'ergo pour l'aider au ciseau. J'ai la madame pour la stimulation précoce qui travaille la même chose que l'ergo et d'autres choses. J'ai aussi l'infirmière qui vient voir mon bébé. J'ai la travailleuse sociale qui vient voir ma grande et ma 2^e pour voir si on va bien, si on a besoin de quelque chose comme l'aide alimentaire ou me reconduire à la Maison de la famille. P_5100

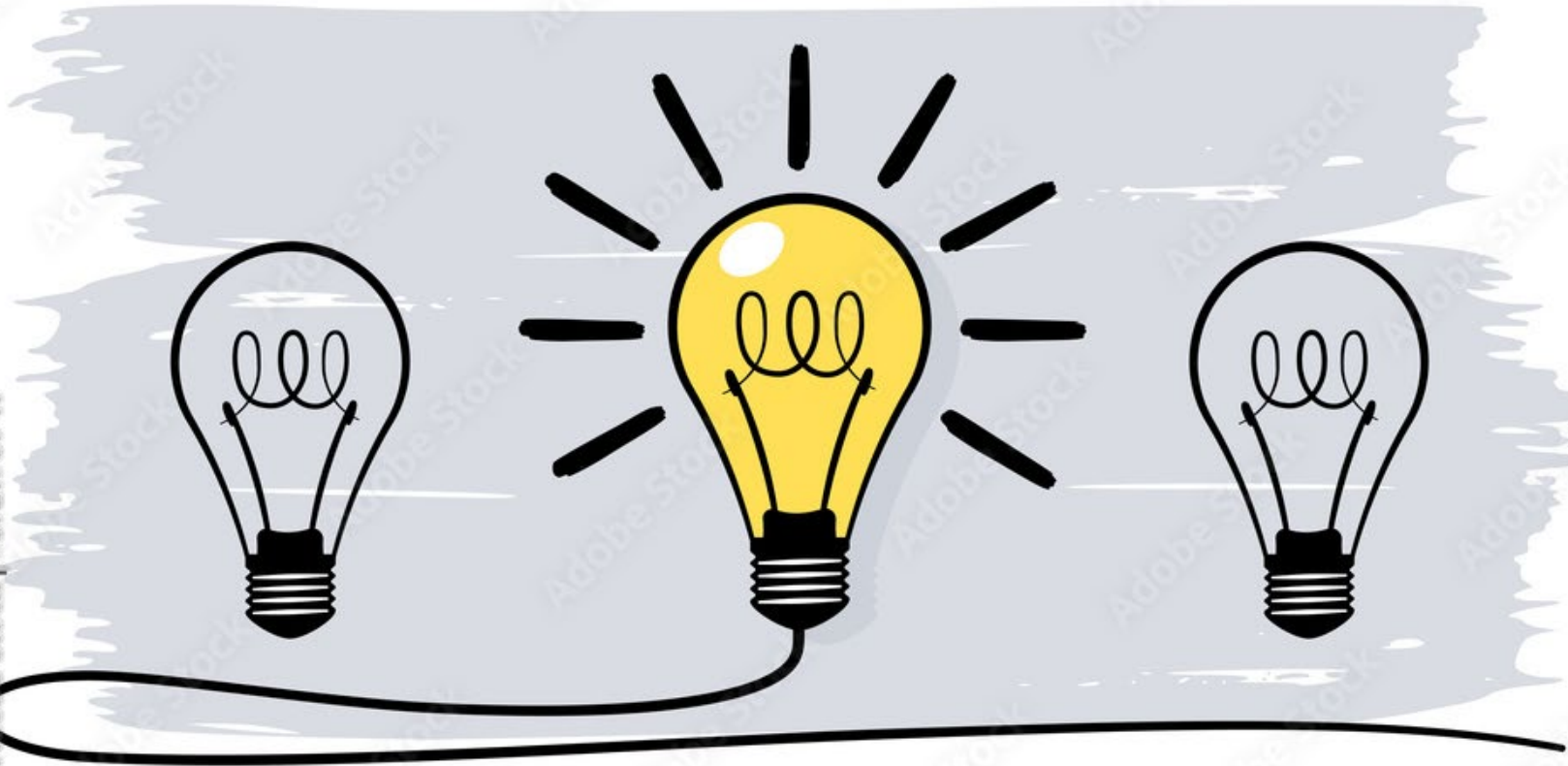
Services sociaux

Faut comprendre qu'en négligence souvent, moi j'trouve qu'on donne des horaires de premières ou de premiers ministres à nos parents. (...) Des fois-là, ils ont l'ergo, la physio, l'orthophoniste, la TS de la DPJ, l'éducatrice, le groupe, la maison des familles, on est rendu à 7... Comment voulez-vous qu'une mère monoparentale travaille avec tous ces services-là qu'on lui demande de faire? I_1004

Organismes communautaires

Y'a beaucoup beaucoup de choses à travailler, fait que c'est comme si quand on rentre dans leur vie, on rentre mais en tas... Quand le parent y'a passé sa semaine avec l'intervenante du centre jeunesse, l'intervenante du CISSS, la psychoéducatrice de l'école pour son enfant, la psy... T'sais, y'arrive à notre programme pis c'est la goutte de trop [...]. Je pense que les parents en contexte de négligence, y'ont un gros agenda. OC_4027

Adobe Stock | #372198941



Partenariat

L'approche écosystémique développementale participative demande la création de nombreux partenariats.

Les établissements soulèvent:

- Le manque de temps pour entretenir ces partenariats
- Le roulement de personnel de part et d'autre
- L'arrimage difficile entre les rôles et mandats de chacun

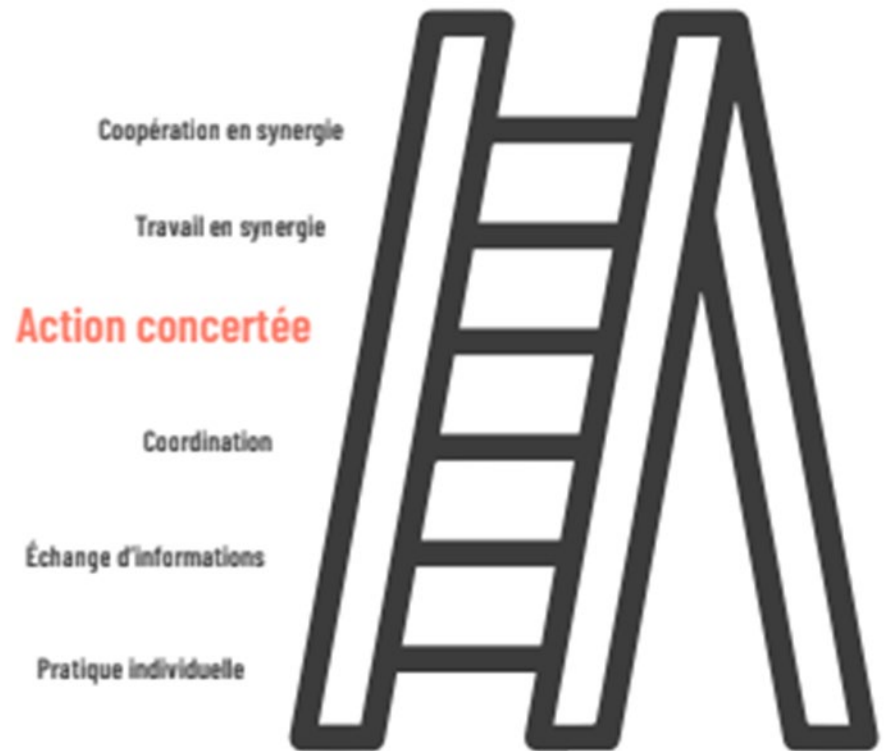




<https://docs.google.com/viewerng/viewer?url=https%3A%2F%2Fuqo.ca%2Fsites%2Fdefault%2Ffiles%2Ffichiers%2F32994-le-partenariat-sous-toutes-ses-nuances-portrait-du-partenariat-developpe-pour-soutenir-enfants.pdf>

Tous les partenariats ne sont pas de la même qualité...

Exemple de l'évaluation de 9 activités vouées aux familles développées par des Regroupements locaux de partenaires en Outaouais



Quelle est la qualité du partenariat établi?

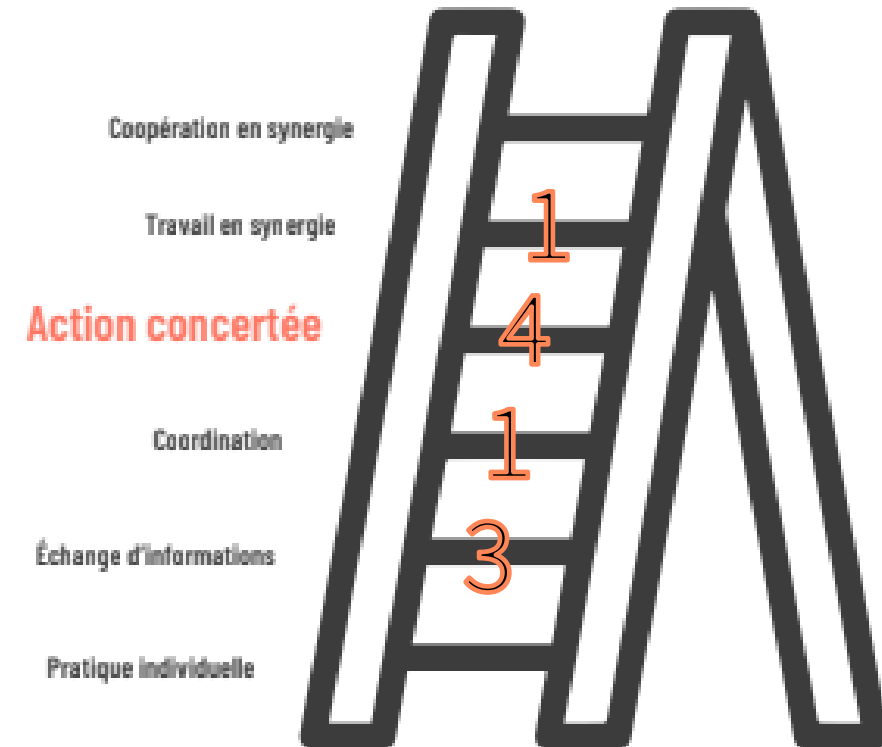
Coordination: Les partenaires tendent vers un but commun, généralement déterminé par un des partenaires, grâce à l'addition des contributions de chacun.

Action concertée: Complémentarité et juxtaposition des forces de chacun dans un plan d'intervention coconstruit.

Les champs d'expertise de chacun sont respectés afin de ne pas outrepasser les limites de leurs fonctions.

Travail en synergie: Subordination de l'autonomie professionnelle au profil des besoins des familles.

Continuum de la collaboration professionnelle (Guay et al., 2000)



Particularités des différents niveaux de partenariat



Et les familles comme
partenaires...

Utilisation de
l'approche participative

Mais si on parle de besoin de ton enfant, c'est quoi ta vision ? C'est quoi ta perception ? Comment tu penses qu'on peut ensemble arriver à tels résultats ? Qu'est-ce que je peux mettre en place avec toi ? Qu'est-ce que t'aurais besoin comme outils, tu penses ? » I_3005



L'approche participative et ses enjeux

Confondue avec Mobilisation

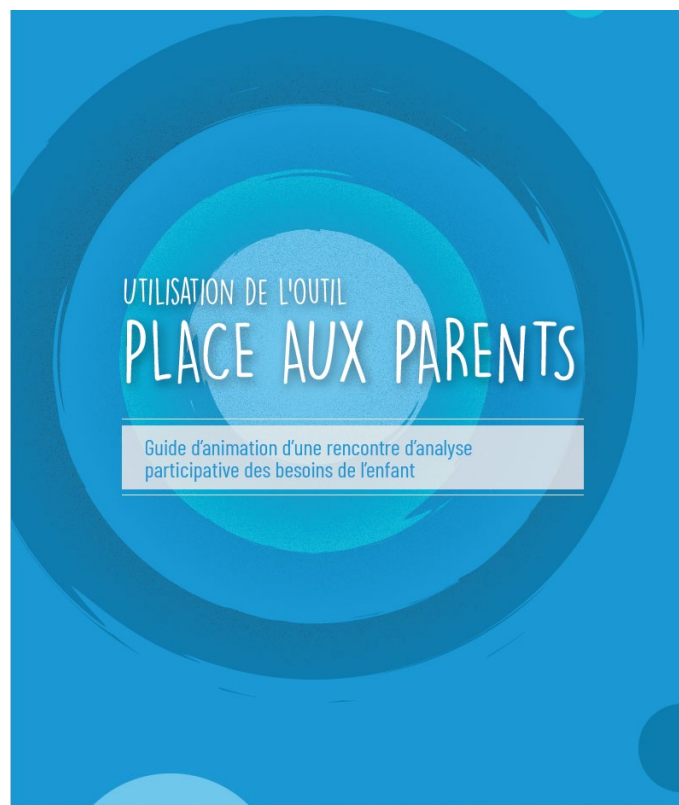
- C'est souvent, c'est que les personnes ne sont pas volontaires. Tu sais si la personne elle ne désire pas se faire aider, on aura beau essayer de tout mettre en place, y aller au niveau de toutes les ressources possibles autour de la personne, ça ne fonctionnera pas.

I_2028

Confondue avec Volontariat

- C'est difficile de mobiliser les parents, mais on a cette volonté-là. [...] Mais de là à dire qu'ils sont super participatifs, bin... T'sais quand tu as de la misère à te mobiliser pour ton loyer, c'est difficile d'aller s'impliquer dans des activités autres du quartier. Je pense qu'on a l'approche, c'est juste que c'est avec une clientèle qui est difficile. I_3031

Mieux soutenir l'application de l'approche participative



PLACE aux PARENTS

version du parent

LES BESOINS DE MON ENFANT

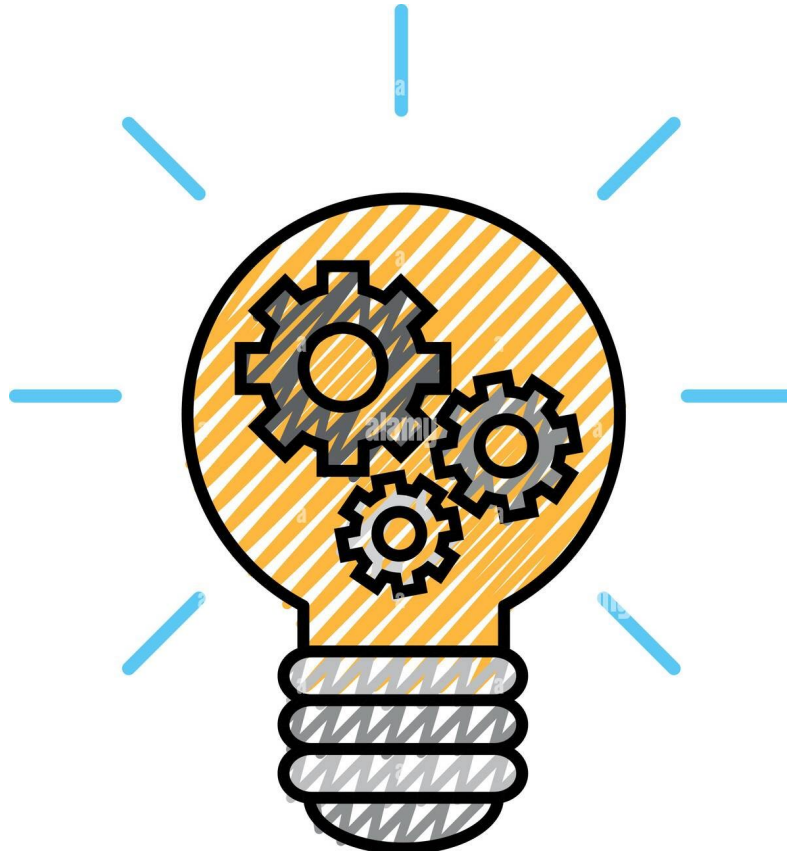
MES RÉPONSES AUX BESOINS DE MON ENFANT

nom de l'enfant : mon nom : date :

Besoins de l'enfant : Santé		FORCE	INQUIÉTUDE	
↳ J'almerais en parler <input type="radio"/> Oui <input type="radio"/> Non			MOYENNE	ÉLEVÉE
Mon enfant se blesse souvent. (ex : coupures, brûlures, fractures, ...)	[blessure]	<input type="radio"/>	<input type="radio"/>	<input type="radio"/>
Mon enfant a des problèmes de santé. (ex : asthme, diabète, déficit d'attention, hyperactivité (TDA/H), dépression, ...)	[maladies chroniques]	<input type="radio"/>	<input type="radio"/>	<input type="radio"/>
Mon enfant est souvent malade. (ex : rhume, grippe, gastro, otite, ...)	[infections]	<input type="radio"/>	<input type="radio"/>	<input type="radio"/>
Mon enfant a de la difficulté à dormir. (ex : prend beaucoup de temps à s'endormir, se réveille pendant la nuit, ne dort pas beaucoup, ...)	[sommeil]	<input type="radio"/>	<input type="radio"/>	<input type="radio"/>
Réponses aux besoins : Soins de base		FORCE	INQUIÉTUDE	
↳ J'almerais en parler <input type="radio"/> Oui <input type="radio"/> Non			MOYENNE	ÉLEVÉE
Je m'occupe des soins de santé de mon enfant. (ex : vaccination, suivi médical et dentaire, ...)	[soins de santé]	<input type="radio"/>	<input type="radio"/>	<input type="radio"/>
Je m'assure que la nourriture est suffisante et correcte pour mon enfant. (ex : mon enfant mange bien pour son âge)	[alimentation]	<input type="radio"/>	<input type="radio"/>	<input type="radio"/>
Je m'assure que les vêtements de mon enfant sont corrects pour chaque saison.	[habillement]	<input type="radio"/>	<input type="radio"/>	<input type="radio"/>
Je m'assure que mon enfant est propre.	[hygiène corporelle]	<input type="radio"/>	<input type="radio"/>	<input type="radio"/>

Ce que je vais faire	Qui m'aidera	Quand

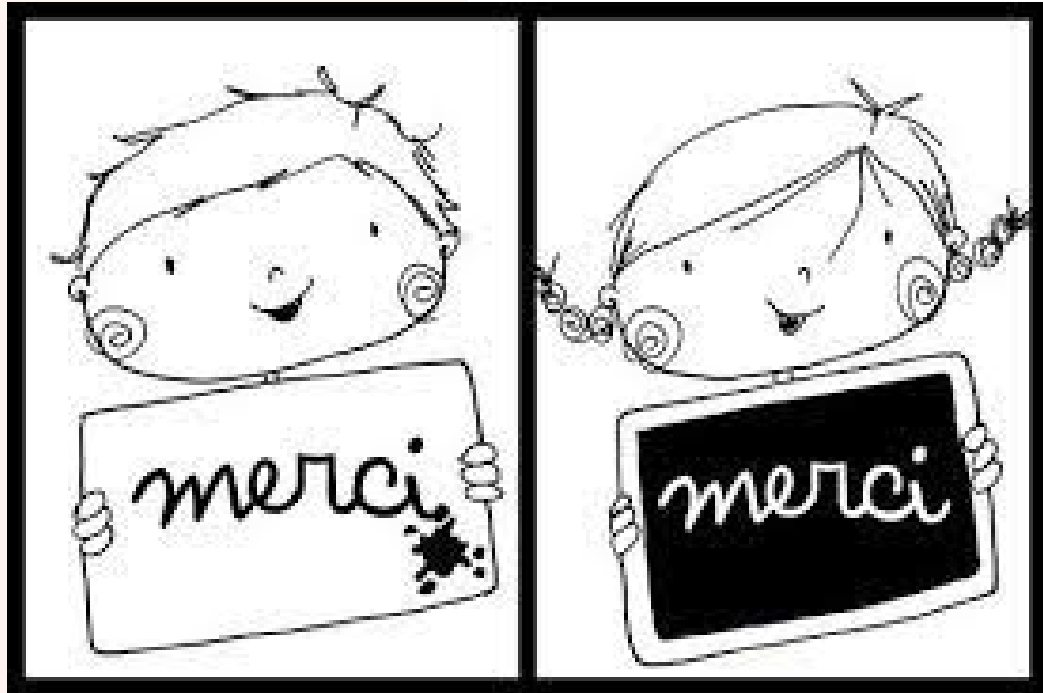
En conclusion



alamy

Image ID: J59G79
www.alamy.com

- Pour prétendre agir de manière écosystémique, il faut se questionner sur :
 1. La qualité du partenariat
 2. La place réellement offerte aux familles



Merci!

- Merci aux parents, intervenants et partenaires qui ont participé à la recherche Portrait des programmes en négligence, 2020-2023;
- Merci au MSSS pour le financement accordé pour le projet de recherche;
- Merci aux assistantes des recherches qui se cachent derrière les entrevues et les verbatims;