



25^{es} journées annuelles de santé publique

Aménagement urbain et mobilité durable — doter le territoire d'un réseau de transport à faible émissions de GES favorisant la mobilité active

Gwendaline Kervran, DGE, conseillère en santé environnementale, Direction de santé publique, CIUSSS de la Capitale-Nationale


Audrey-Anne Després, B. Sc. Kin., D.E.S.S., M. Sc., agente de planification, programmation et recherche, Direction de santé publique, CIUSSS de la Capitale-Nationale

Mars 2023

Impacts du transport sur les changements climatiques

- Le transport est la principale source de GES responsable des changements climatiques

Figure 1
Répartition des émissions de GES au Québec, en 2019, par secteur d'activité



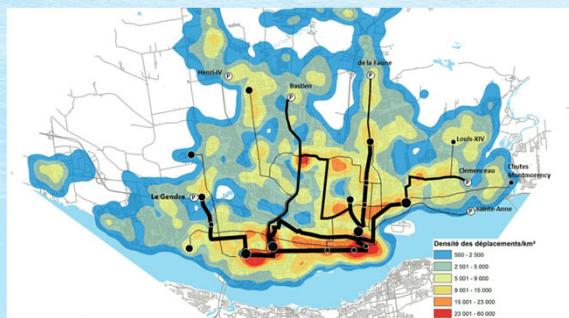
Secteur d'activité	Pourcentage
Transports	43,3 %
Industries	29,4 %
Résidentiel, commercial et institutionnel	10,0 %
Agriculture	9,2 %
Déchets	7,8 %
Électricité	0,3 %

Gouvernement du Québec, 2021

Étude de cas – Tramway de Québec

Étude de cas – Tramway de Québec

- ▶ S'étendant sur 19,3 km, le tracé du tramway desservira l'axe le plus achalandé de l'agglomération. Il reliera l'ouest de la ville, Sainte-Foy, la colline Parlementaire, le centre-ville, Limoilou et D'Estimauville



Ville de Québec, 2022

Tramway de Québec en image



Ville de Québec, 2022

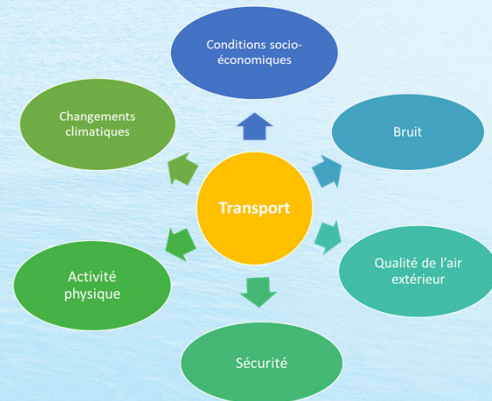
Étude de cas – Tramway de Québec

- ▶ 100 % électrique, le tramway améliorera la qualité de l'air dans les 13 quartiers traversés
- ▶ Un tramway contribuera à retirer des automobiles sur les routes. Cela équivaut à éviter des dizaines de tonnes de gaz à effet de serre
- ▶ Dans les quartiers où circulera le tramway, chaque arbre retiré sera remplacé par 20 nouveaux arbres
- ▶ La mise en place de nombreux incitatifs vers les déplacements actifs (marche et vélo)

Impacts du transport sur les déterminants de la santé

Le tramway : une mesure favorable à la santé de sa population


- ▶ Contribue à diminuer les facteurs de risque environnementaux (GES, qualité de l'air, bruit)
- ▶ Participe à lutter contre la pauvreté et les inégalités sociales de santé
- ▶ Réduit la dépendance à l'automobile en favorisant des modes de transport alternatifs
- ▶ Favorise l'augmentation de la pratique d'activités physiques



Mécanisme de collaboration

Trois déterminants de la santé à valoriser

- ▶ Améliorer la santé environnementale (SE)
- ▶ Créer des environnements sains et sécuritaires favorables à la santé (MVESS)
- ▶ Agir sur les inégalités sociales de santé et les conditions socioéconomiques (Équité)



Stratégies pour favoriser la « lunette CC » et contextes organisationnels



Remerciements

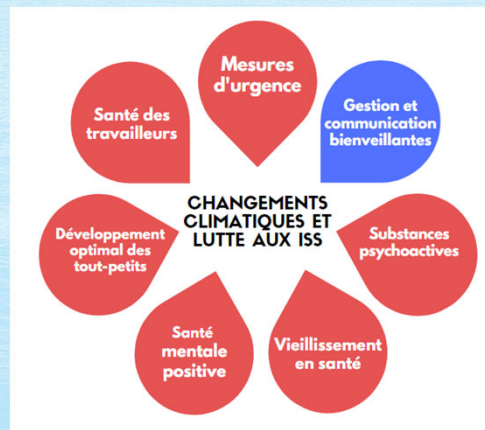
- ▲ André Dontigny, Sonia Dugal
- ▲ Élise Landry
- ▲ Joël Riffon, Gwendaline Kervan, Nadine Allain-Bolduc, Philippe Robert
- ▲ Aurélie Maurice, Pascale Chaumette, Catherine Wolfe, Frédéric Tupinier-Martin, Shelley-Rose Hyppolite, Caroline Simard

Priorités de la direction 2021-2022



© Centre intégré universitaire de santé et services sociaux de la Capitale-Nationale

Priorités de la direction 2022-2023



© Centre intégré universitaire de santé et services sociaux de la Capitale-Nationale

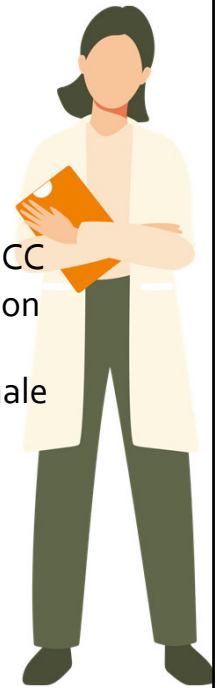
Fiche projet – Vision commune

- ▲ Adoption de la fiche projet concernant la priorité CC en avril 2022
 - ▲ Outil administratif de suivi de direction
 - ▲ **En cohérence avec l'actualisation du PNSP**
- ▲ L'objectif est de : *développer une **vision commune** des impacts des changements climatiques sur la santé et la qualité de vie afin de mobiliser les acteurs de la Capitale-Nationale dans la **lutte intégrée** aux CC.*



OBJECTIFS

1. Mener à terme les trois volets du projet ACSE :
 - A. Réaliser une évaluation des vulnérabilités régionales aux CC
 - B. Concevoir un plan de lutte intégrée aux CC en collaboration avec les partenaires
 - C. Contribuer à l'exemplarité du RSSS de la Capitale-Nationale en matière d'atténuation et d'adaptation aux CC



© Centre intégré universitaire de santé et services sociaux de la Capitale-Nationale

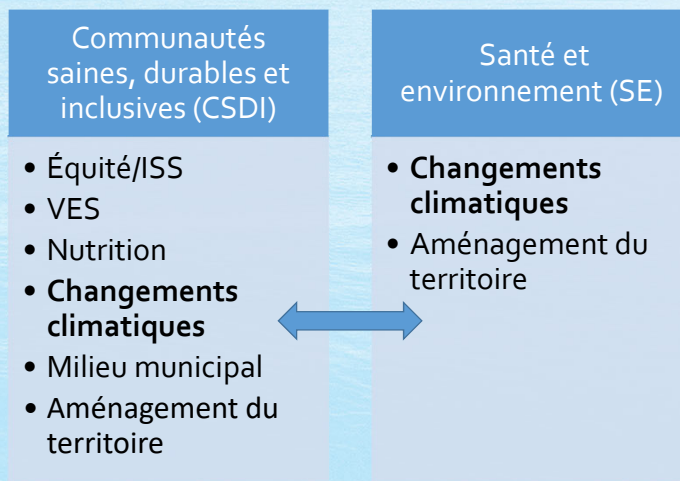
OBJECTIFS

2. De manière transversale, à chaque étape du projet ACSE :
 - A. Élaborer des stratégies de communication
 - B. Former des gestionnaires et intervenants de santé publique
 - C. Prendre en considération l'équité
 - D. Déployer des projets pilotes et des activités d'enseignement
 - E. Approcher les parties prenantes et créer des collaboration et partenariat

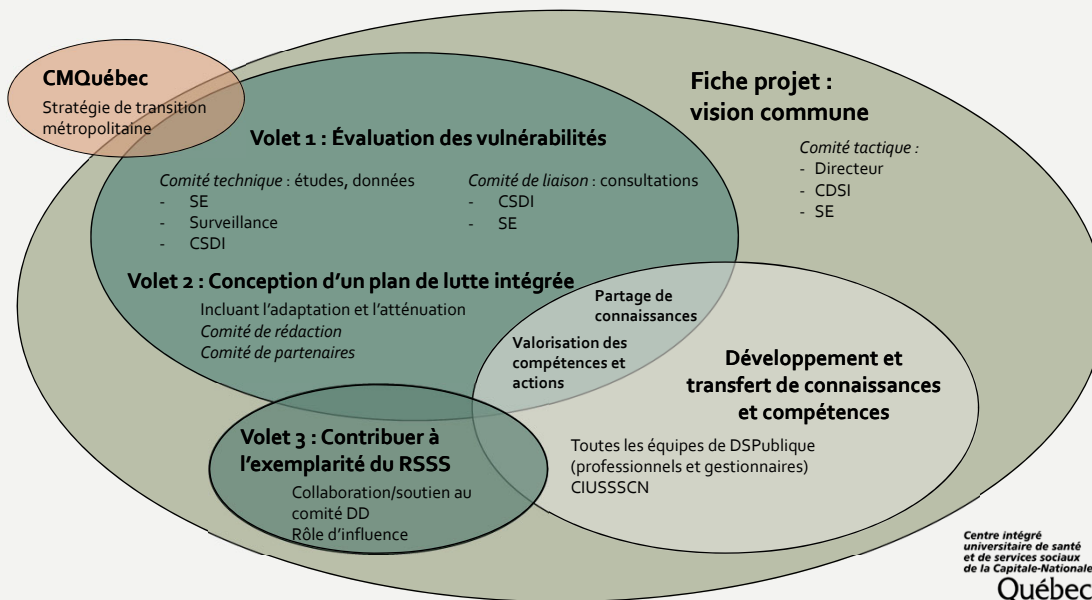


© Centre intégré universitaire de santé et services sociaux de la Capitale-Nationale

Contexte organisationnel



Actions climatiques, santé et équité



LUTTE INTÉGRÉE AUX CHANGEMENTS CLIMATIQUES

PRÉVENIR

- Maladies cardiaques et AVC
- Cancers du sein, du côlon et du poumon
- Décès et symptômes respiratoires causés par la pollution de l'air
- Traumatismes routiers

UNE OPPORTUNITÉ INCONTOURNABLE DE SANTÉ PUBLIQUE

COMMENT ?

PROTÉGER

- Coups de chaleur
- Traumatismes
- Stress durant les catastrophes naturelles
- Trouble de santé mentale
- Zoonose

Aménagements publics donnant la priorité à la marche, au vélo et au transport en commun

Espaces verts à proximité

Fruits et légumes produits localement et protéines végétales abordables

Quartiers plus denses pour être à distance de marche des services et des transports collectifs

Système de santé prêt à riposter

Aménagements urbains perméables et rafraichissants

Logement protecteur, aéré et frais

Système d'alerte technologique pour les événements climatiques extrêmes

POUR UNE RÉGION DE LA CAPITALE-NATIONALE EN SANTÉ, RÉSILIENTE, INCLUSIVE ET BIENVEILLANTE

Rôles de la santé publique en lien avec les changements climatiques

- Favoriser la santé de tous et protéger les jeunes, les personnes âgées, les personnes vivant avec des problématiques de santé ou en situation de pauvreté
- Plaidoyer pour un réseau de santé exemplaire
- Soutenir la prise de décision efficiente

Services de santé publique

- Documenter les effets des changements climatiques et les bénéfices sur la santé des mesures de lutte et d'adaptation
- Fournir des données pertinentes à la prise de décision
- Appuyer des initiatives et des projets favorables à la santé
- Évaluer des projets ou des politiques

Centre intégré universitaire de santé et de services sociaux de la Capitale-Nationale
Québec

20220109



Références

- ▶ Gouvernement du Québec, Inventaire québécois des émissions de gaz à effet de serre en 2019 et leur évolution depuis 1990, 2021.
- ▶ Ville de Québec, [Le tramway de Québec | Réseau structurant \(tramwaydequebec.info\)](http://tramwaydequebec.info) [consulté le 11 novembre 2022].

