

 **25<sup>es</sup>** journées annuelles de santé publique

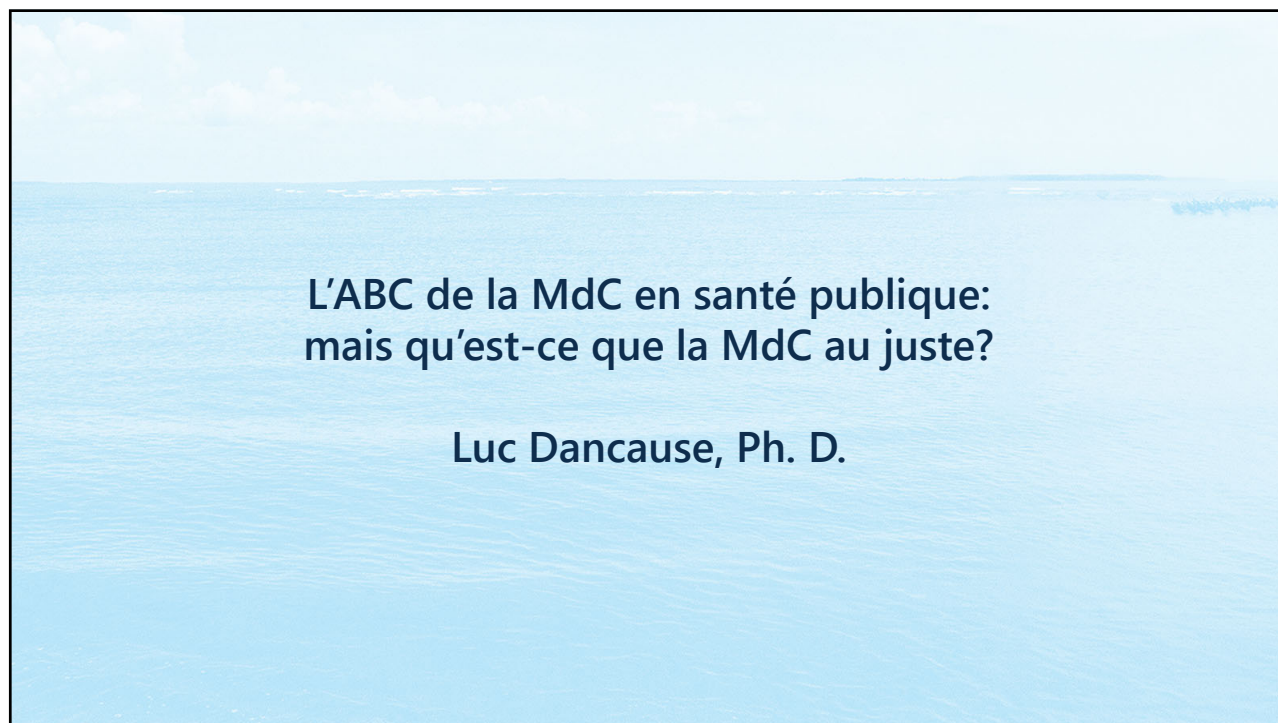
**Naviguer par tous les CLIMATS**

# Maximiser la mobilisation des connaissances en soutien à la prise de décision en santé publique

13 et 14 mars 2023, 9h50 à 12h30, En ligne  
Journée thématique

 Agence de la santé publique du Canada    Public Health Agency of Canada

 Canada



## L'ABC de la MdC en santé publique: mais qu'est-ce que la MdC au juste?

Luc Dancause, Ph. D.

# L'ABC de la MdC en santé publique

## Mais qu'est-ce que la mobilisation des connaissances au juste?

Luc Dancause, Ph.D.  
Mars 2023



Gestion et mobilisation des savoirs  
[www.sapiensconseils.com](http://www.sapiensconseils.com)



# A ?

Définition de la mobilisation des connaissances et ses variantes



# Le transfert de connaissances

« Un processus dynamique qui englobe diverses stratégies de diffusion et d'appropriation des connaissances en vue de leur utilisation par les milieux de pratique (ex. intervenants, professionnels, gestionnaires...), les milieux de décision (élus, responsables de l'élaboration des politiques publiques, hauts dirigeants, etc.) ou le grand public. »

- Souffez et Label, 2015 - adaptée de INSPQ



La mobilisation des connaissances, ce n'est pas une façon plus évoluée de faire de la diffusion de connaissances scientifiques



## La mobilisation des connaissances

« La mobilisation des connaissances est l'ensemble des processus cognitifs et pratiques qui visent à l'échange de divers savoirs (recherches, pratiques, expériences et cultures) dans le but de créer de nouvelles formes de connaissances pouvant **servir à l'action**. La mobilisation des connaissances **est la résultante des stratégies de mise en réseau, d'échange et de valorisation** (diffusion et transfert). »

- Définition adaptée d'Elissalde, Gaudet et Renaud, 2010, p. 1



## La mobilisation des connaissances, c'est...

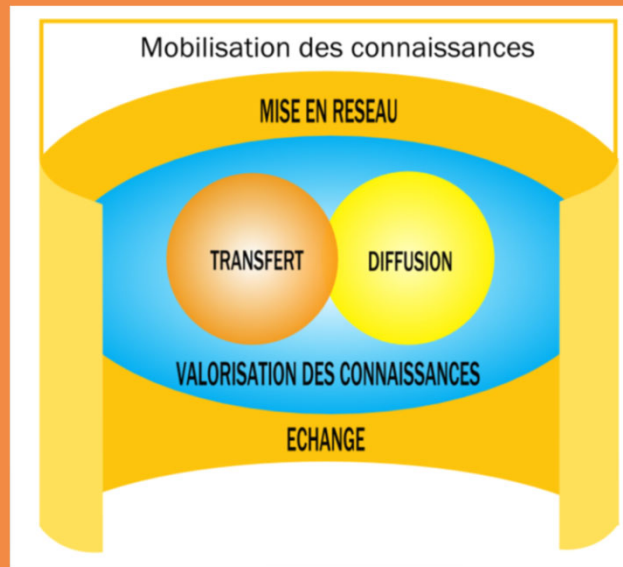
Diffusion

Échanges

Formation

Pratiques  
collaboratives  
(co-creation)





Elissalde, Gaudel et Renaud, 2010



## Quelle place pour les **données probantes** sachant qu'...

- elles peuvent être **limitées**
- elles **peuvent** comporter des **incertitudes**
- elles peuvent contribuer à **marginaliser** d'autres dimensions **essentiels** de certains enjeux
- elles ne garantissent pas l'adoption de **comportement** ou la prise de **décision**

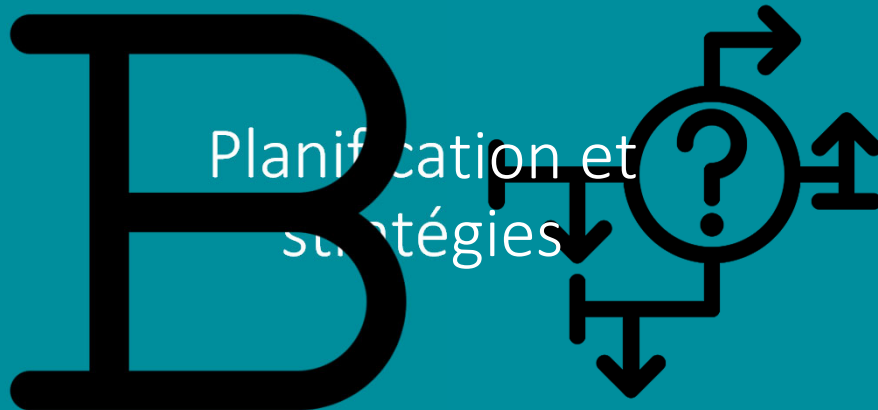
On y fait appel avec **discernement**





Enjeux

- CONCEPTUELS
- SUR LE PLAN DE LA RECHERCHE
- SUR LE PLAN DE LA PRATIQUE



# Les modèles de MdC

- 28 modèles présentant le processus de MdC (en partie ou dans sa totalité)
- 5 composantes communes

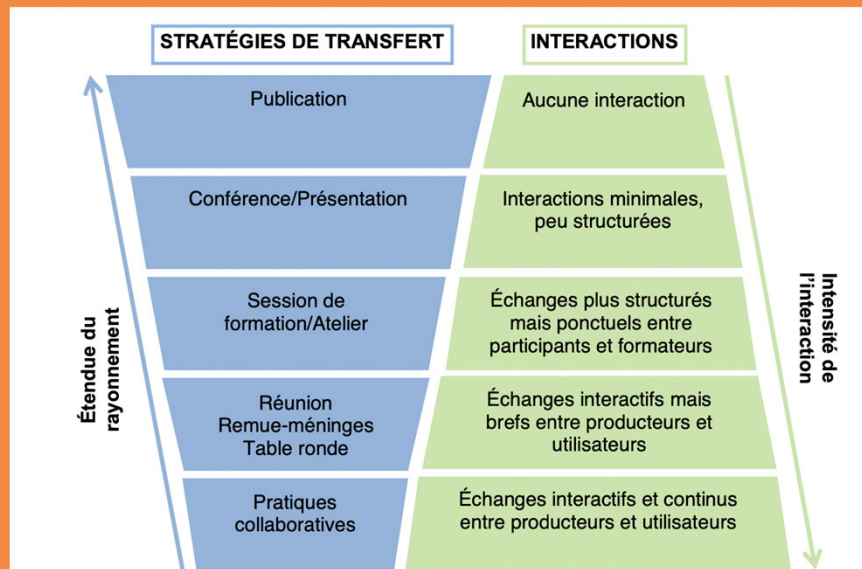
1. Identification du problème et communication
2. Développement de la recherche/des connaissances et sélection
3. Analyse du contexte
4. Transfert de connaissances ou intervention
5. Utilisation de la recherche ou des connaissances

SOURCE: Ward, V, House, A. et Hamer, S. "Developing a framework for transferring knowledge into action: a thematic analysis of the literature" <https://www.ncbi.nlm.nih.gov/pmc/articles/PMC2933505/>



# Quelques outils disponibles





Source : adapté de Lemire *et al.*, INSPQ, 2009, p. 31.

## COMMENT TRANSMETTRE DES CONNAISSANCES?

### Des produits

- Guide de pratique
- Matériel pédagogique
- Balado
- Vidéo
- Infographie
- Article dans un média
- Rapport remis à une instance publique
- Notes de breffage





## COMMENT PARTAGER DES CONNAISSANCES?

### Des événements

- Conférence lors d'une assemblée d'un OSBL
- Débat public
- Présentation dans le cadre d'une consultation publique
- Colloque ou symposium
- Groupe de discussion

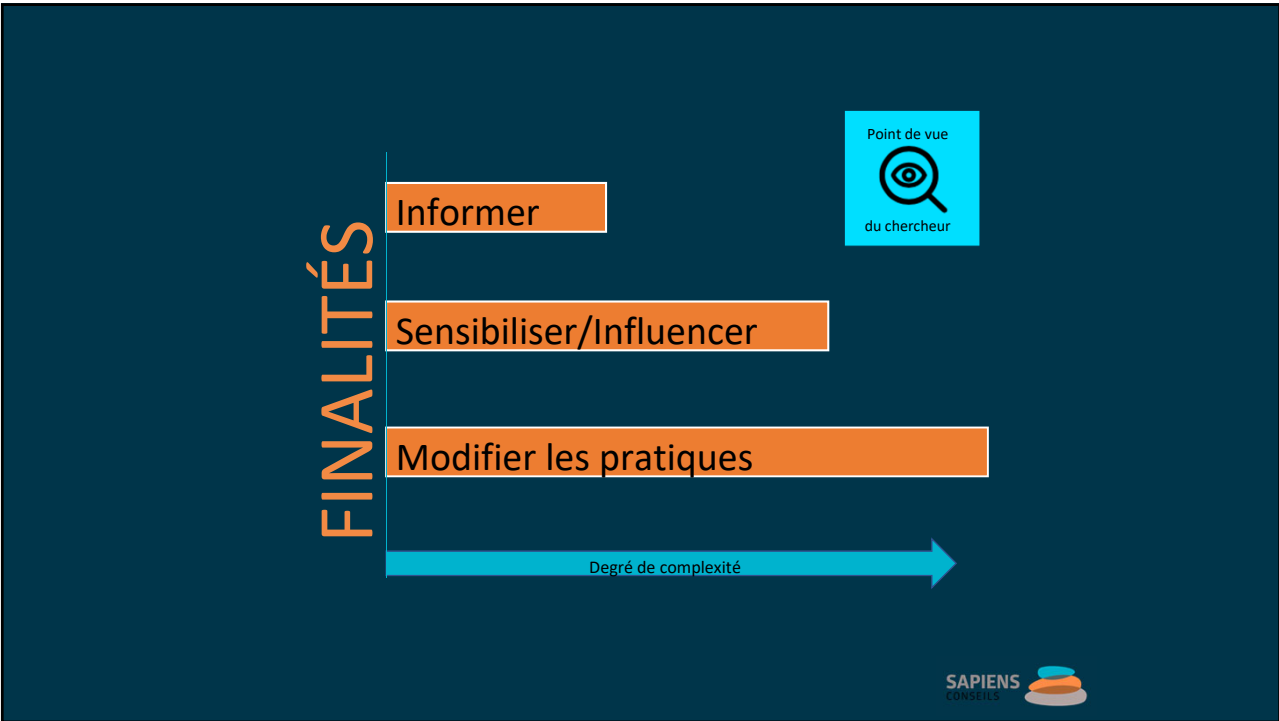
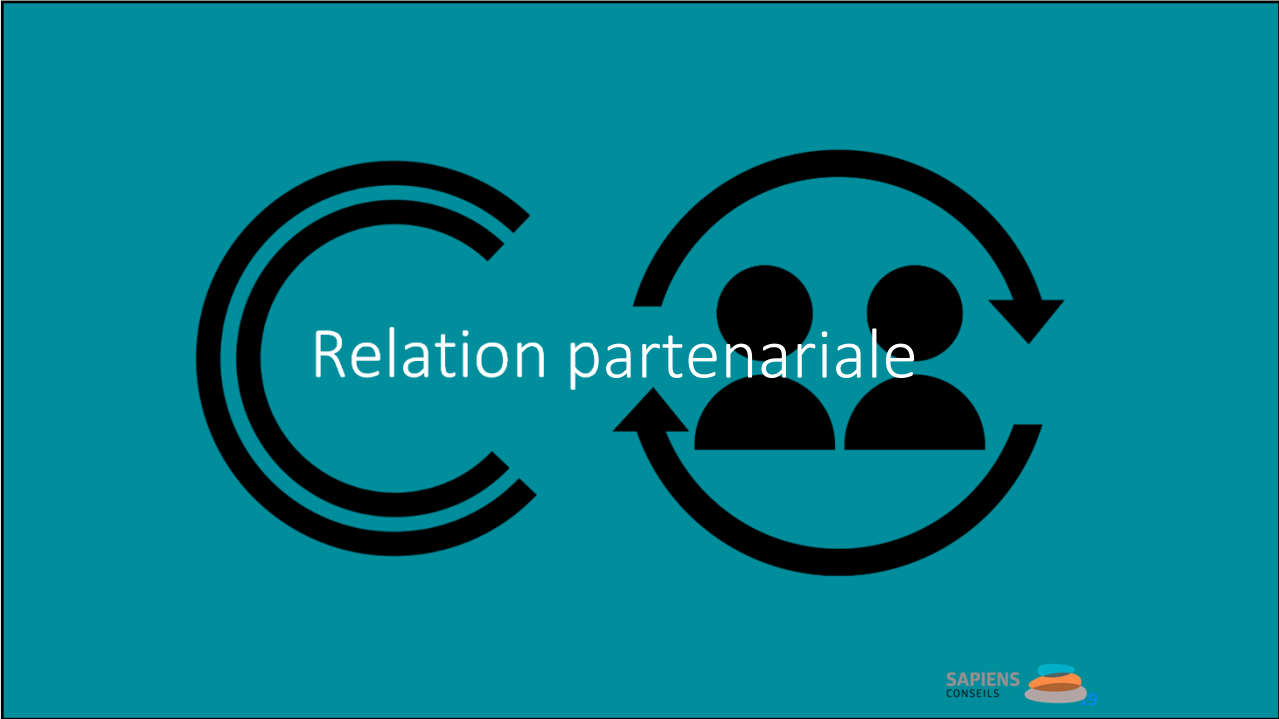


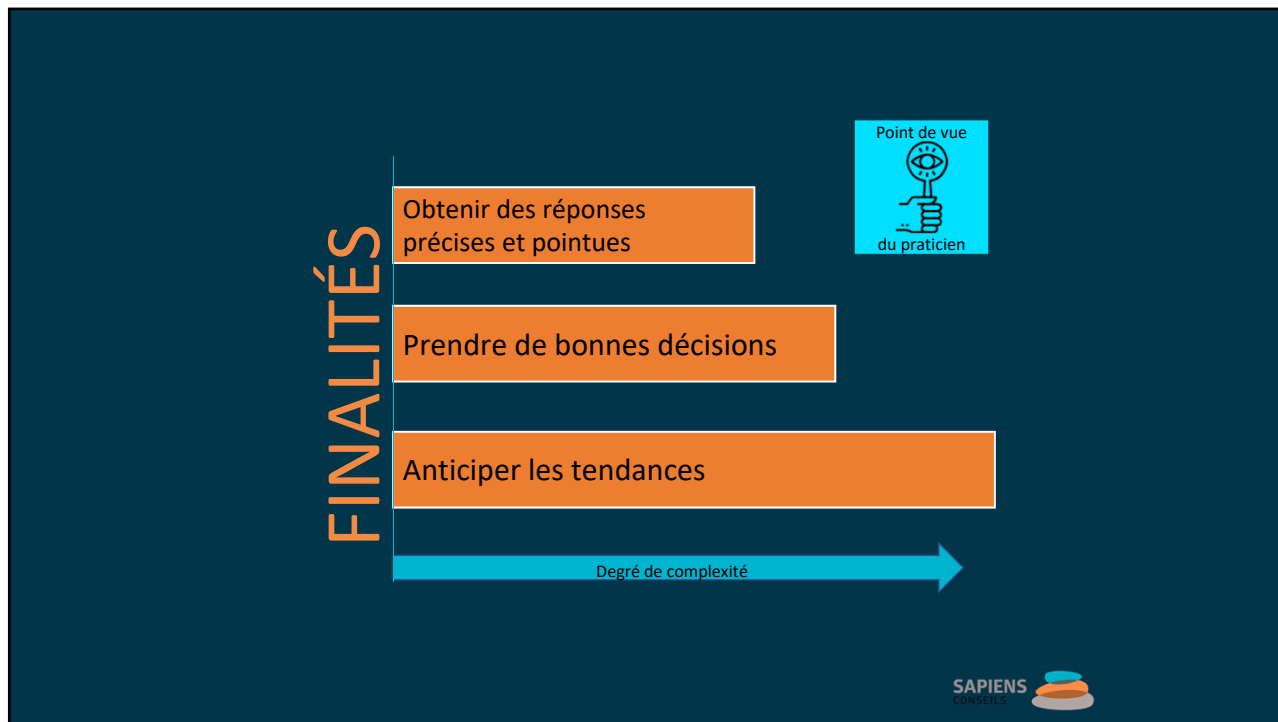
## COMMENT PARTAGER DES CONNAISSANCES?

### Des réseaux

- Groupe de travail autour d'un enjeu public
- Communauté de pratique
- Groupe d'expert.es
- Comité consultatif







## Conditions de réussite du partenariat (plan relationnel et structurel)

- Reconnaître les savoirs de chacun et la valeur de ces savoirs;
- S'assurer du pouvoir d'influence des partenaires (L'objectif n'est pas juste de les écouter, leurs perspectives sont considérées sérieusement);



## Conditions de réussite du partenariat (plan relationnel et structurel)

- Assurer un partage équitable du pouvoir;
- Adopter un modèle de prise de décision transparent;
- Assurer une clarification des attentes de chaque partenaire (Quel niveau de participation, à quel stade, par qui?);



## Conditions de réussite du partenariat (plan relationnel et structurel)

- Adopter des **modes de communication** efficaces, clairs et adaptés aux publics, à toutes les étapes de la recherche;
- Prévoir un **processus réflexif critique** (ou une évaluation continue du partenariat).



### 10 éléments fondamentaux de la MdC

Le facteur humain est au cœur de la démarche.

Construire avec les différences.

Le processus doit répondre à un besoin identifié / validé par les co-constructeurs.

La présence de personnes intermédiaires est essentielle.

L'informel est tout aussi important que le formel.

Travailler dans un climat d'instabilité.

Travailler dans un environnement caractérisé par la pluridisciplinarité et l'approche participative.

Faire les choses autrement, expérimenter, prendre des risques.

Engager son organisation dans un processus complexe et exigeant.

Il s'agit d'un processus à long terme.

# Pour poursuivre la discussion

SAPIENS  
CONSEILS



Gestion et mobilisation des savoirs  
[www.sapiensconseils.com](http://www.sapiensconseils.com)



25<sup>es</sup>  
journées annuelles  
de santé publique