

Réduction des méfaits, santé publique et consommation de SPA

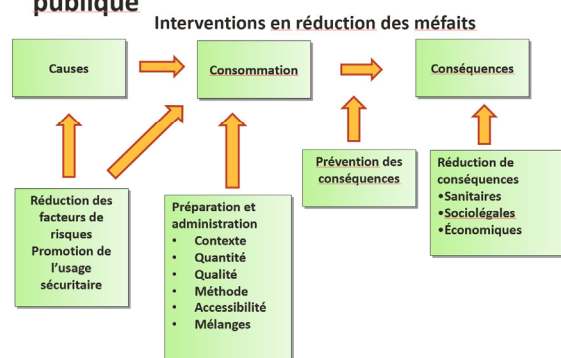
Synthèse

David-Martin Milot, M.D. C.M., MSc, FRCPC
Médecin spécialiste en santé publique et médecine préventive
Direction de santé publique du CISSS Montérégie-Centre
Université de Sherbrooke

JASP 2018
Montréal

Historique européen... réduction des risques ou des méfaits?

La réduction des méfaits: une stratégie de santé publique



Extrait de la présentation du Dr Russel Newcombe, IHRA, 21^{ème} Conférence Internationale sur la réduction des méfaits, Liverpool, Avril 2010.

PLUS FORT
AVEC VOUS

Centre intégré
de santé
et de services sociaux
du Centre-Sud
de Montréal
Québec

©Carole Morissette

Aujourd'hui la réduction des méfaits a fait ses preuves auprès de la population usagère de drogues injectables

- Baisse importance de l'incidence du VIH
- Amélioration des pratiques d'injection (dont partage de matériel)

Et auprès de la population usagère de SPA plus générale

- Diminution de la transmission du VIH (TLUO)
- Diminution du nombre de surdoses (TLUO, SIS) et des décès (SIS)
- Diminution de la criminalité (TLUO)
- Diminution de l'usage de SPA illicites (TLUO)
- Augmentation du fonctionnement social (TLUO)

Mais certains défis se présentent...

- Une population injectrice qui se renouvelle
- Une incidence très élevée du VHC chez les PUDI
- Peu d'évidence à ce jour pour plusieurs interventions
- Limites des indicateurs
- Environnement social à améliorer
- Mesures légales entrant dans l'équation d'efficacité
- Dynamique de consommation et contexte qui évoluent

Enjeux émergents au Québec et au Canada

- Surdoses aux opioïdes
- Chemsex
- Déclinaisons des lois en lien avec le cannabis

Plusieurs interventions en place

- Éducation et intervention par les pairs
- Distribution de seringues stériles
- Programmes de traitement des TLUO
- Services d'injection supervisée
- Services d'accès à la naloxone
- ... et autres à venir

Certains défis de consolidation...

- Accès au matériel d'injection et d'inhalation
- Accès à la naloxone et les formations
- Recommandations du nouveau matériel
- SIS de Montréal
- Interventions en milieux festifs
- Interventions pour le chemsex

... et des défis de développement...

- Milieu carcéral
- SIS de Québec et ailleurs
- Centres de prévention de surdoses
- Analyse de substances (*drug testing*)
- Prescription d'hydromorphone à bas seuil d'accès
- Accès au traitement de VHC
- Services *wet*

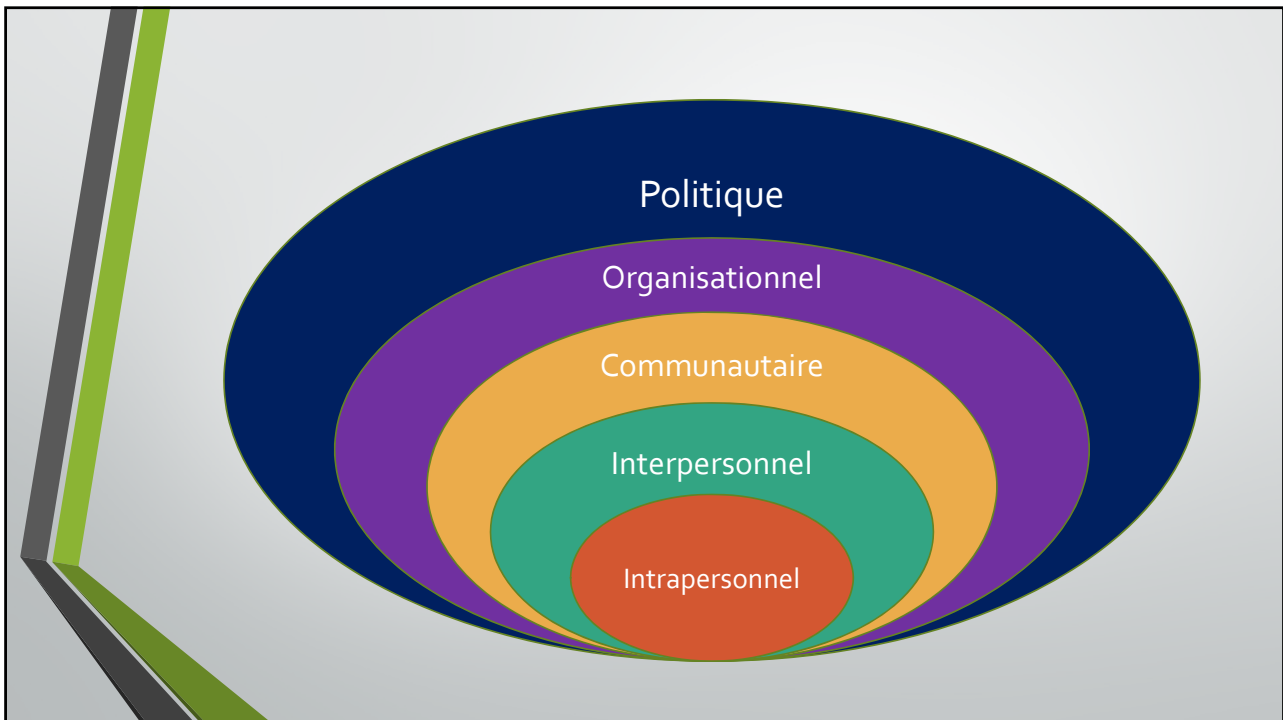
... et des défis à plus grande échelle.

- Estimation du nombre d'UDI au Québec
- Participation des usagers dans la planification de programmes
- Déterminants de la santé et logement social
- Régulation des SPA

Comment faire?

**L'IMPLANTATION SIMULTANÉE DE PLUSIEURS
STRATÉGIES DE MANIÈRE COMPRÉHENSIVE, DANS
LES BONS DÉLAIS ET AVEC LA BONNE COUVERTURE**

Mais encore... comment faire?



Et maintenant, que fait-on?

En sachant que...

- L'efficacité des interventions dépend d'une couverture suffisante
- Au-delà de la réduction des conséquences, pensons en amont
- La RdM est efficace à condition d'être inscrite dans les politiques
- Les mesures légales répressives ne sont pas associées à une réduction de consommation de SPA illégales ni de l'injection

