



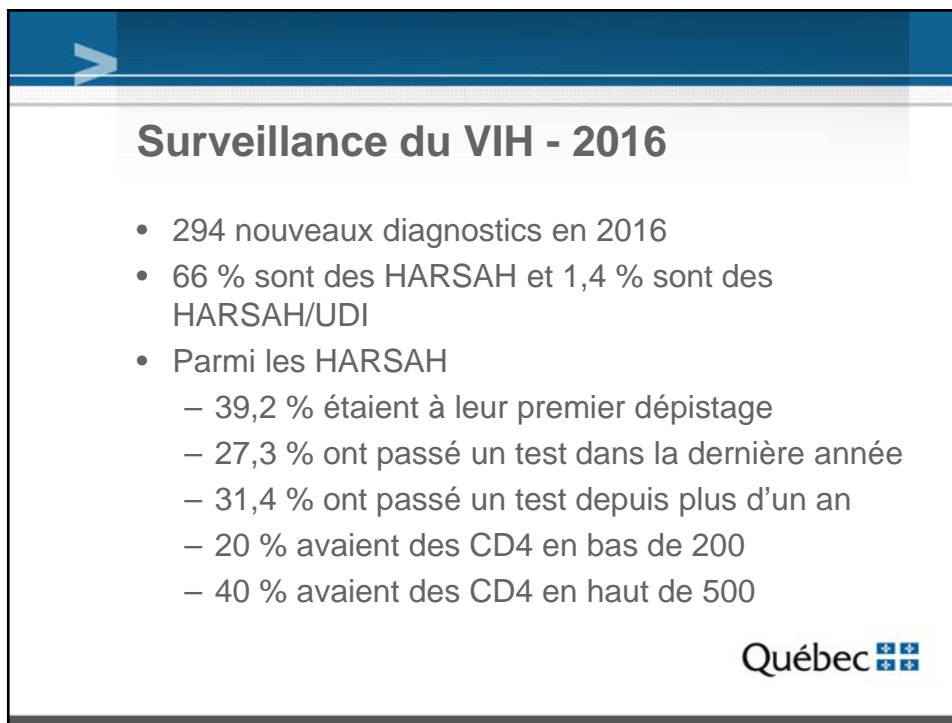
Ministère de la Santé et des Services sociaux

La situation du VIH et des autres ITSS chez les HARSAH

Riyas Fadel, M. A. Sexologie
Direction de lutte contre les ITSS
riyas.fadel@msss.gouv.qc.ca


ENSEMBLE  on fait avancer le Québec

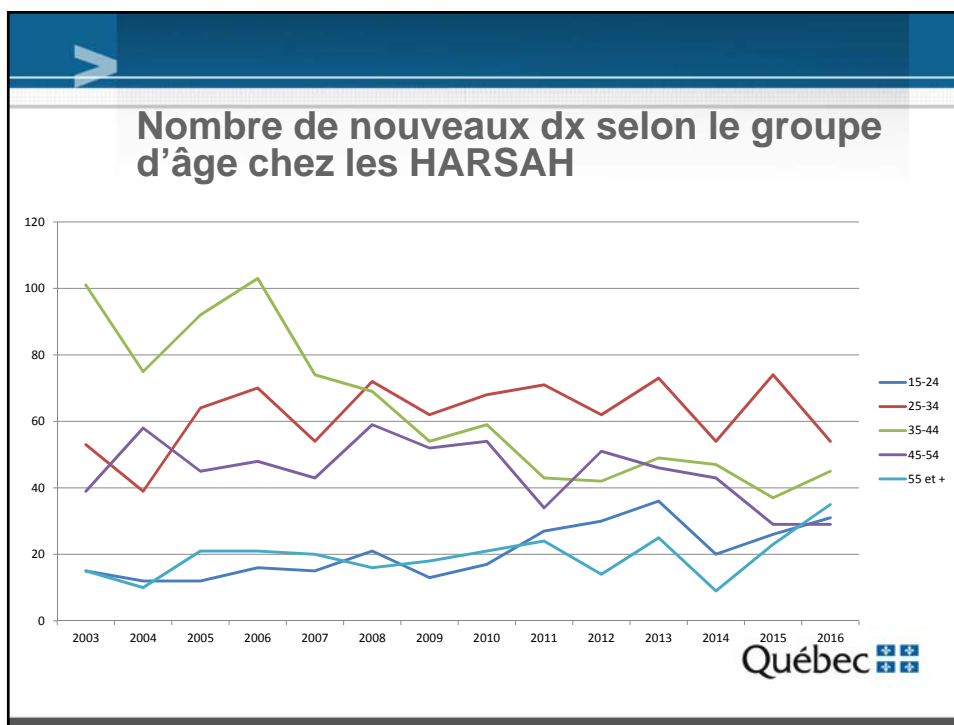
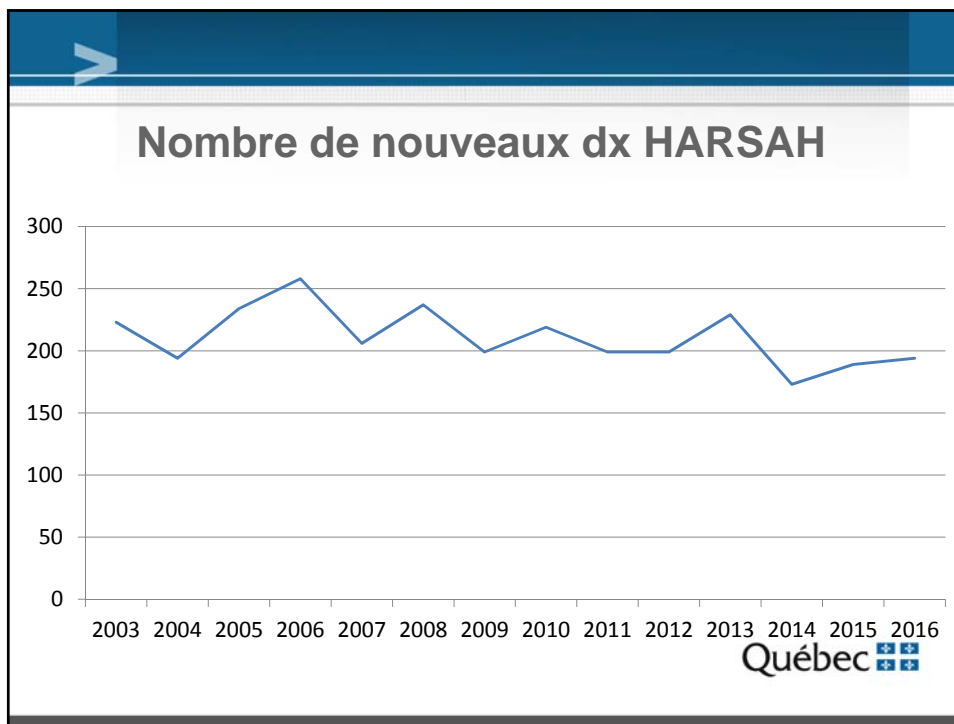
Québec 



Surveillance du VIH - 2016

- 294 nouveaux diagnostics en 2016
- 66 % sont des HARSAH et 1,4 % sont des HARSAH/UDI
- Parmi les HARSAH
 - 39,2 % étaient à leur premier dépistage
 - 27,3 % ont passé un test dans la dernière année
 - 31,4 % ont passé un test depuis plus d'un an
 - 20 % avaient des CD4 en bas de 200
 - 40 % avaient des CD4 en haut de 500

Québec 





Cas d'ITSS

- Syphilis
 - 96 % des cas de syphilis sont des hommes
 - hausse non linéaire des cas et des variations pour l'âge
 - 2016 : plus haut taux depuis les années 80.
- LGV
 - Le nombre de cas continue de monter
 - 122 cas en 2016 vs 11 en 2012 et 44 en 2006
 - 99 % HARSAH (+ vieux, + à Montréal)

Québec 




CAS d'ITSS

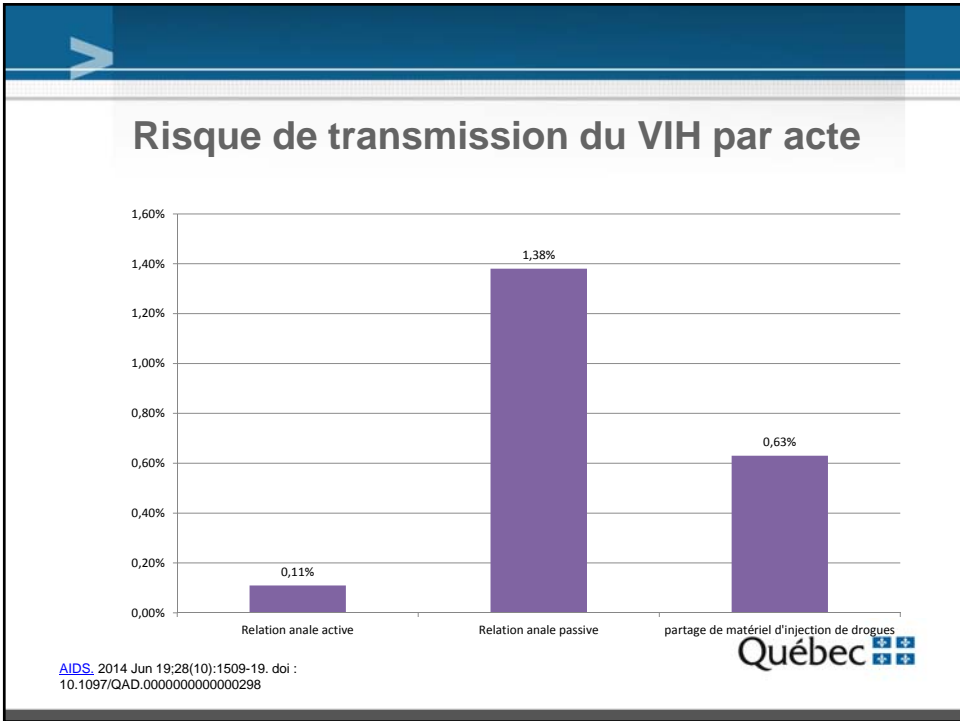
- Gonorrhée
 - 79 % des cas sont des hommes
 - + entre 20 et 29 ans
 - 58 % des infections sont uniquement à un site extragénital (anus-rectum ou pharynx)

Québec 

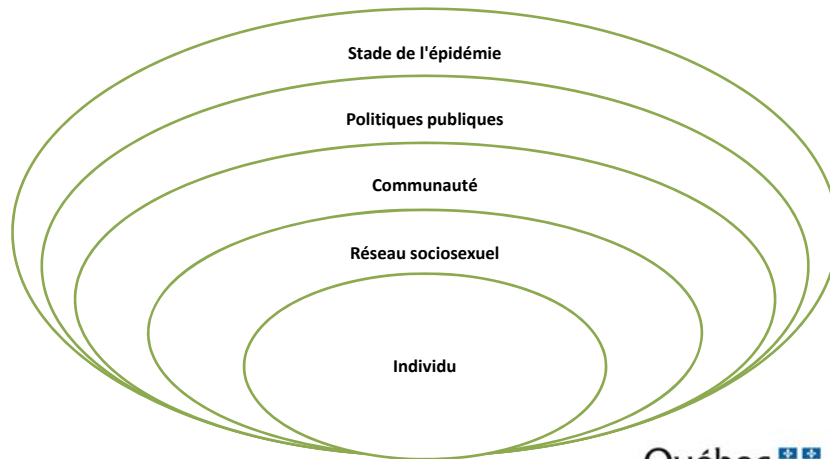
>

- Laquelle de ces pratiques comporte le plus grand risque de transmission du VIH?
 - Relation anale active
 - Relation anale passive
 - Partage de matériel d'injection de drogue

Québec 



Le risque de transmission n'est pas distribué également dans une population



Baral et al. BMC Public Health 2013, 13:482

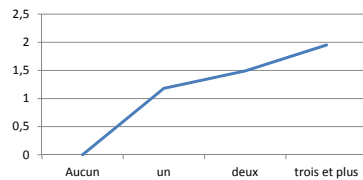
Québec 

Facteurs de risque

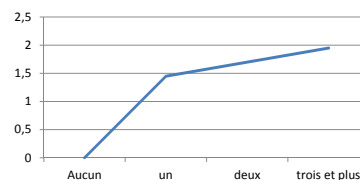
- Individu : relations anales, versatilité sexuelle, le nombre et la fréquence et la concurrence des partenaires, la consommation de drogues et d'alcool, la présence d'autres ITS et, pour les hommes vivant avec le VIH, la charge virale
- Réseau sociosexuel : la densité du réseau et les caractéristiques des partenaires, le nombre de personnes infectées qui ne le savent pas ou qui sont en primo infection par le VIH, le nombre d'hommes vivant avec le VIH avec une charge virale haute, les pratiques des hommes dans le réseau.
- Communauté : les normes et les valeurs vont influencer les pratiques sexuelles, mais aussi les stratégies de prévention et les comportements en lien avec la santé. La stigmatisation, la discrimination et les inquiétudes en lien avec la confidentialité
- Politiques publiques : l'organisation des services, aux programmes comme l'éducation à la sexualité, à l'accessibilité du matériel et protection, et aux lois et règlements.
- Stade de l'épidémie : taux de reproduction de base R_0

Québec 

La « vulnérabilité » n'est pas distribuée également dans une population



Probabilité d'avoir une RANP avec un partenaire à risque en fonction du nombre d'indicateurs de marginalisation (harcèlement, violence physique, abus sexuel, discrimination en emplois, idéation suicidaire)



Probabilité d'avoir une RANP avec un partenaire à risque en fonction du nombre d'indicateurs de santé mentale (isolement, détresse émotionnelle, consommation problématique, dépression, autres problèmes de santé mentale)

Québec 

Exemple : la syphilis

- En 2011, un HARSAH à NYC avait 100 fois plus de risque d'infection par la syphilis qu'un homme hétérosexuel même si :
 - Les HARSAS utilisaient le condom 2X +
 - Les HARSAS se faisaient dépister 2X +

J Acquir Immune Defic Syndr. 2011 Dec 1;58(4):408-16. doi : 10.1097/QAI.0b013e318230e1ca

- Cet écart s'explique par :
 - nombre de partenaires
 - dépistage plus souvent
 - concentration de l'épidémie

Québec 



Exemple : le VIH

- Si le risque de transmission par acte pour les relations anales était le même que les relations vaginales, l'incidence du VIH pourrait baisser de 80 % en 5 ans
- Si les HARSAH étaient divisés en 50 % top et 50 % bottom, sans HARSAH « versatiles » l'incidence du VIH pourrait baisser entre 20 % et 55 % en 5 ans

Lancet 2012; 380 : 367–77 [http://dx.doi.org/10.1016/S0140-6736\(12\)60821-6](http://dx.doi.org/10.1016/S0140-6736(12)60821-6)

Québec 



Exemple : le couple

- Des estimations suggèrent qu'entre 35 % et 68 % des cas de transmission du VIH chez les HARSAH aux États-Unis se passent à l'intérieur du couple

(Goodreau SM, Carnegie NB, Vittinghoff E, Lama JR, Sanchez J, et al. (2012) What Drives the US and Peruvian HIV Epidemics in Men Who Have Sex with Men (MSM)? PLoS ONE 7(11) : e50522. doi:10.1371/journal.pone.0050522; AIDS. 2009 Jun 1;23(9):1153-62. doi: 10.1097/QAD.0b013e32832baa34)

- Cet écart s'explique par :
 - Les RANP plus fréquents dans le couple
 - Plus de relations sexuelles = plus d'expositions
 - Pratique de dévoilement du statut sérologique
 - Pratique de négociation de l'entente de couple

Québec 

Facteurs qui peuvent influencer le taux d'acquisition des ITSS chez les HARSAH

- Nombre de partenaires, fréquence de changement de partenaires et partenaires concurrents
- Proportion de personnes qui connaissent leur statut
- Période fenêtre et absence de symptômes
- Charge virale pour le VIH
- Primo-infection par le VIH
- Proportion de « susceptibles » à une ITS
- Discussion du statut sérologique
- Densité du réseau sexuel
- Caractéristiques du réseau sexuel
- Utilisation de la PPrE
- Consommation de drogues
- Problèmes de santé mentale
- Taux et fréquence du dépistage
- Taux de traitement efficace des ITS
- Utilisation des applications de rencontre
- Taux d'utilisation du condom


Québec 

Ces facteurs :

- vont avoir un poids différent en fonction de la réalité locale
- des interventions efficaces et efficientes existent pour chacun des ces facteurs
- Plusieurs de ces interventions sont populationnelles ou concernent principalement l'organisation de service

Québec 

➤



LA QUESTION QUI TUE !

Cay A. au moment où il tente d'achever la cigarette devant lui.

Comment distribuer mon énergie et mes ressources d'une manière efficace et efficiente?

Comment pourrions-nous travailler ensemble, en réseau et avec nos collaborateurs, pour créer un effet synergique qui sera plus grand que la somme des morceaux de notre investissement?

Québec 