

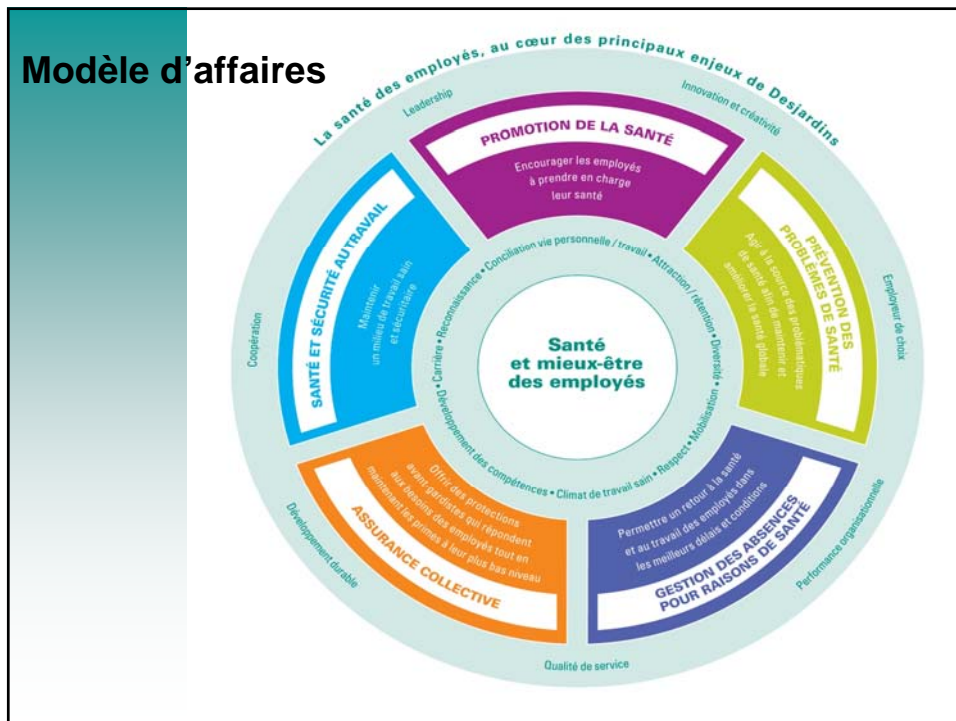
Cette présentation a été effectuée le 24 novembre 2010, au cours de la journée « Conférence du GP2S – La santé, un enjeu incontournable pour les entreprises en 2010 » dans le cadre des 14es Journées annuelles de santé publique (JASP 2010). L'ensemble des présentations est disponible sur le site Web des JASP, à l'adresse <http://www.inspq.qc.ca/archives>.

La gestion intégrée de la santé au cœur de la gestion humaine des ressources



Monsieur Réal Cassista, directeur
Direction Assurances collectives et Gestion la santé
Première Vice-présidence Capital humain et Culture, Mouvement

14^{es} Journées annuelles de santé publique (JASP)
22 au 24 novembre 2010

1. Enjeux en ressources humaines

Leviers d'attraction, de fidélisation et de mobilisation

	Pourquoi CHOISIR cet employeur	Pourquoi DEMEURER chez cet employeur	Ce qui me MOTIVE chez cet employeur
# 1	Salaire de base concurrentiel	Excellentes possibilités d'avancement	Intérêt de la haute direction envers le bien-être des employés
# 2	Vacances/congés payés	Satisfaction à l'égard des décisions de l'entreprise en matière de personnel	Réputation de l'entreprise comme bon employeur
# 3	Régime d'assurance collective concurrentiel	Équilibre vie-travail	Participation à la prise de décisions dans mon unité
# 4	Travail stimulant	Salaire équitable	Amélioration de mes connaissances et compétences dans la dernière année
# 5	Possibilités d'avancement	Possibilités de développement de carrière	Possibilités de développement de carrière

2. Contexte environnemental

Facteurs influençant les besoins en santé :

- ❖ Vieillesse de la population
- ❖ Report du moment de la retraite
- ❖ Accès aux soins de santé
- ❖ Attentes des nouvelles générations
- ❖ Problèmes émergents : obésité et **santé mentale**



2. Contexte environnemental

Gestion du stress : Défi pour l'équilibre psychologique

❖ Vie professionnelle :

- Changements organisationnels et demandes d'adaptation
- Augmentation de la charge et du rythme de travail
- Climat de travail
- Style de gestion

❖ Vie personnelle :

- Conditions de santé
- Capacité d'adaptation et gestion du stress
- Événements de vie (personnel, familial, social)
- Capacité à entretenir des relations interpersonnelles harmonieuses



5



3. Actions santé chez Desjardins

Investissement de plus de 6 M\$/an :

- ❖ Stabilisation des coûts en assurance salaire
- ❖ Amélioration des habitudes de vie
- ❖ Sondage Hewitt : employeur de choix
- ❖ Impact positif sur la performance organisationnelle :
 - climat
 - productivité
 - retour sur investissement : entre 1,50 \$ et 3 \$ par dollar investi (éléments mesurables)



6



4. Conclusion

Facteurs de succès :

- ❖ Adhésion et engagement véritable de la haute direction
- ❖ Implication active des gestionnaires
- ❖ Participation intéressée de l'employé
- ❖ Programmes, politiques et activités adaptés, accessibles et dynamiques
- ❖ Communication claire et continue
- ❖ Partenaires compétents et impliqués



7

Derrière les petits gestes, il y a souvent de grandes intentions



L'important, c'est de passer à l'action !

