

Cette présentation a été effectuée le 19 novembre 2008, au cours des « 2es Journées de prévention des infections nosocomiales - Des programmes et un réseau à consolider » dans le cadre des Journées annuelles de santé publique (JASP) 2008. L'ensemble des présentations est disponible sur le site Web des JASP, à l'adresse <http://www.inspq.qc.ca/archives/>.

Surveillance des Bactériémies en Hémodialyse SPIN-HD

C.Frenette

Journées Annuelles Prévention des Infections
Novembre 2008

2007-2008

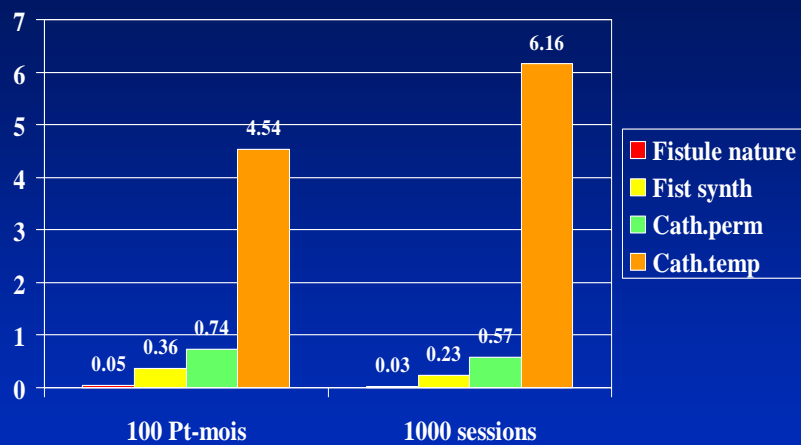
SPIN HD

- Méthode :
 - Surveillance des bactériémies - Hémodialyse chronique
 - Exclusion des bactériémies secondaires
 - Dénominateurs 1 par mois : # patients , par type d'accès
- Incidence
 - Par 100 patient-mois (CDC-NHSN)
 - Par 1000 sessions de dialyse (CNISP)
 - Par 1000 jours cathéters (traditionnelle)
- Analyse par type d'accès

Résultats 2007-08

- Participation
 - 21 unités hémodialyse sur les 40 au Québec
 - 2702 patients suivis – 31906 patients mois
 - 414 780 sessions de dialyse
- Bactériémies : 167 déclarées - 155 avec dénominateurs
- Résultats
 - **0.55 / 100 patients-mois**
 - **0.47 / 1000 sessions**
 - 0.30 / 1000 jours présence cathéter

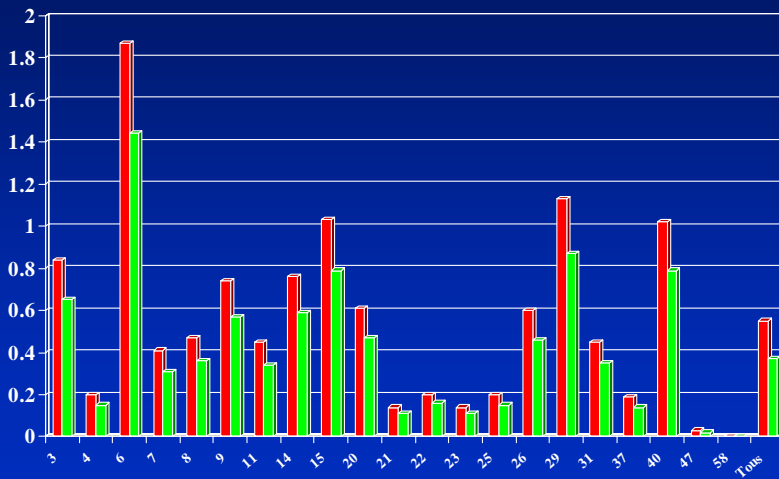
Taux par Type d'accès Spin HD 2007-08



Incidence par centre de dialyse

April 07-Mars 08

■ par 100patient mois ■ par 1000 sessions

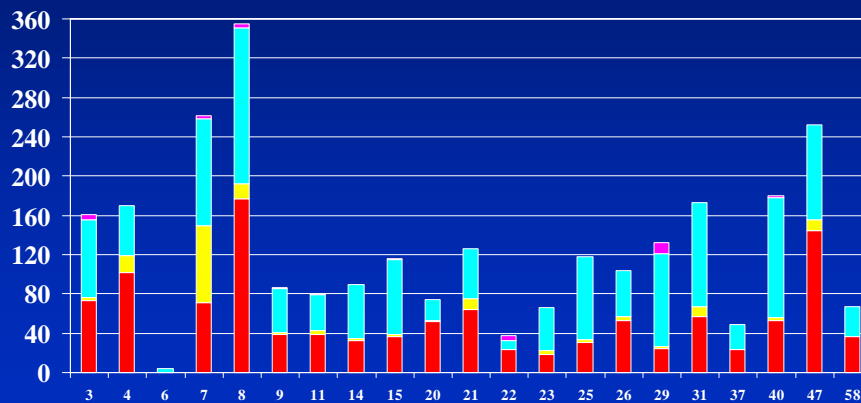


Nombre de patients et type d'accès

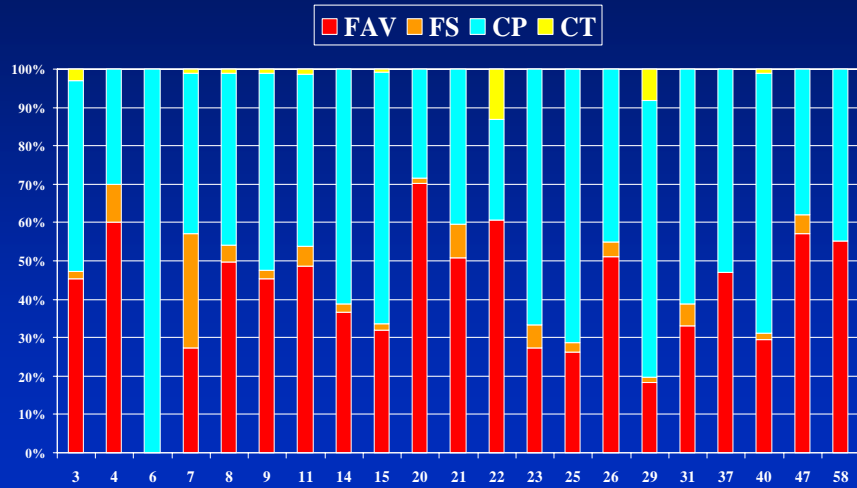
période 13 2008

N patient

■ FAV ■ FS ■ CP ■ CT

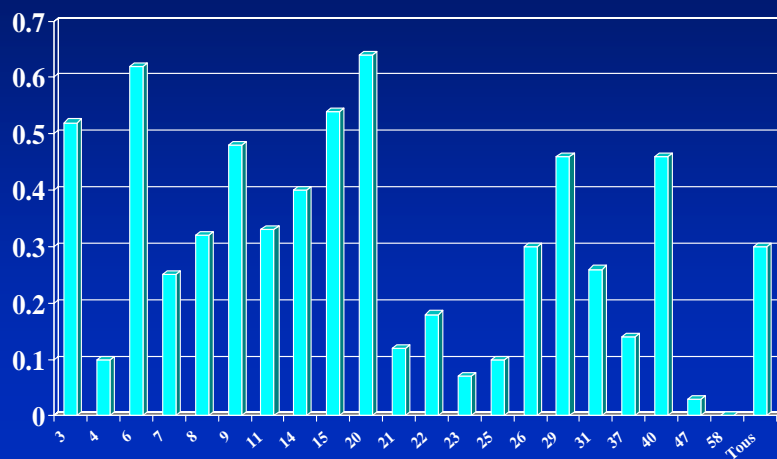


Proportion de patients et type d'accès période 13 2008



Incidence Bactériémies sur Cathéter

■ bactériémies /1000jrsKT



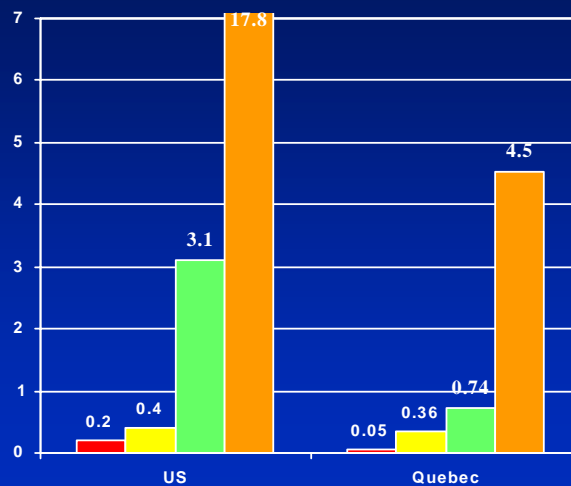
Comment se compare t-on ?

NHSN Surveillance Results-2006

- Dialysis Surveillance Network (USA)
- 32 centres - 28 000 patient mois
- Proportion Fistule : 68 % (43 % natur.-25% synth)
- Taux d'incidence
 - 0.2 / 100 patient mois for fistule naturelle
 - 0.4 / 100 patient mois for fistule synthétique
 - 3.1 / 100 patient mois for Cath. permanent
 - 17.8 / 100 patient mois for Cath Temporaire

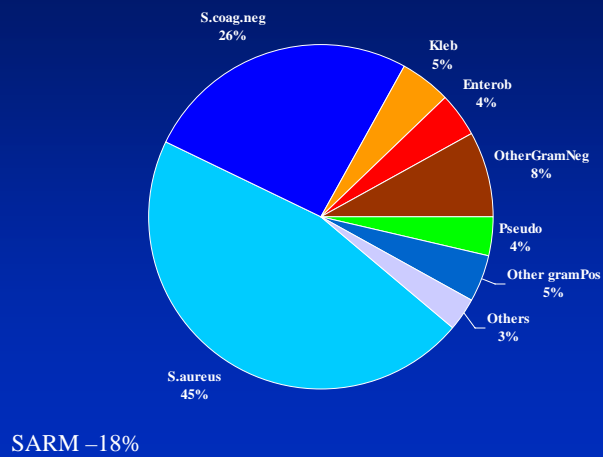
Klevens : Seminars in dialysis 2008 Vol 21 p24-28

Taux par type d'accès – par 100 patient mois Comparaison américaine



Dialysis Surveillance Network-2006

Microorganismes Isolées dans les Hémocultures (n=171)



Complications

- Hospitalisation 59 %
- Soins intensifs 10 %
- Retrait cathéter 59 %
- Mortalité 16 %

Discussion

- Meilleure prévention = Augmenter % fistules
 - Pourquoi avons nous une proportion si faible ?
- Y-a-t-il des différences entre les populations de différentes unités ?
- Grandes variations entre différentes unités (KT)
 - Pratiques différentes ?

Futur Recruter toutes les unités de dialyse au Québec

Conclusions

- Opportunité de se comparer
 - Première province avec un système provinciale surveillance en HD
 - Données comparable aux USA.
- Opportunité de revoir les pratiques
 - Accès vasculaire
 - Revoir mesure de préventions et leur application
- Premier pas pour réduire ces infections
 - Diminuer les hospitalisations, morbidité et coûts.

Améliorer la qualité des soins