

Cette présentation a été effectuée le 21 novembre 2007, au cours de la journée

« Pouvons-nous concilier production porcine et santé publique ? »

dans le cadre des Journées annuelles de santé publique (JASP) 2007. L'ensemble des présentations est disponible sur le site Web des JASP, à l'adresse <http://www.inspq.qc.ca/archives/>.



Comment la production porcine peut-elle se concilier avec les préoccupations de santé publique et d'acceptabilité sociale?

présentation de Marcel Comiré,
coordonnateur du COVABAR

dans le cadre des
Journées annuelles de santé publique

21 novembre 2007

Plan de la présentation

- 1. Présentation du COVABAR**
- 2. Processus actuel**
- 3. L'exemple de la porcherie à Richelieu**
- 4. Rôle possible des OBV dans la résolution de conflits**

1. Présentation du COVABAR

UN ORGANISME DE BASSIN VERSANT...

- ▶ **C'est une table de concertation** où siègent tous les acteurs et usagers de l'eau;
- ▶ **Ce n'est pas un groupe environnemental**, mais plutôt un organisme de planification et de coordination des actions en matière de gestion des conflits d'usages avec la ressource eau;
- ▶ C'est un organisme **créé et administré par le milieu** afin de décider, localement, de l'avenir de leur ressource eau;
- ▶ C'est un organisme dont **les membres représentent les différents acteurs du milieu.**

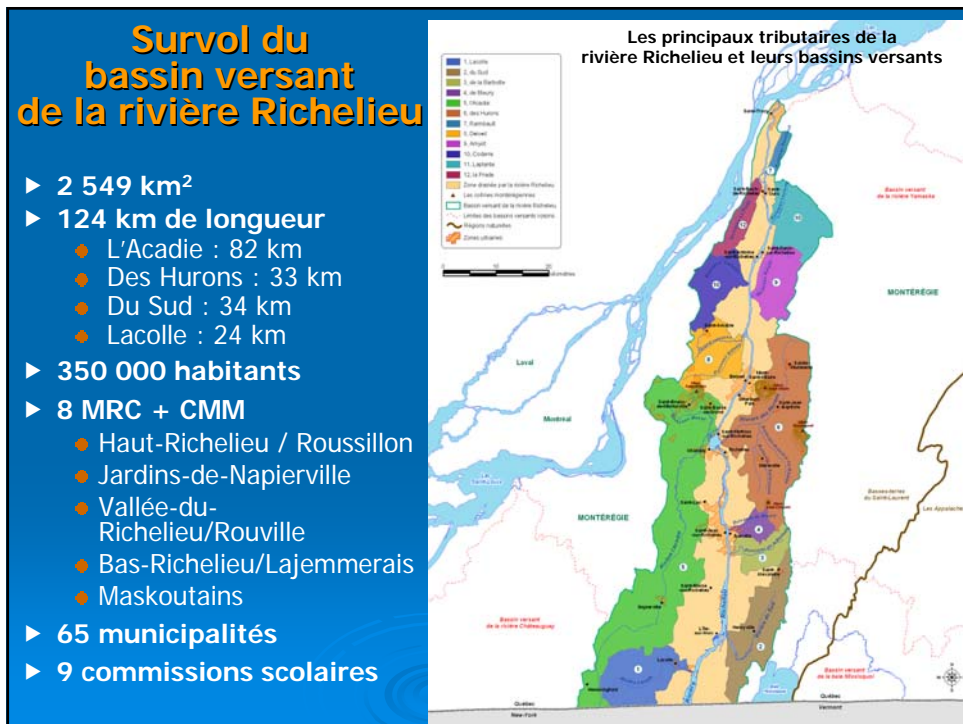
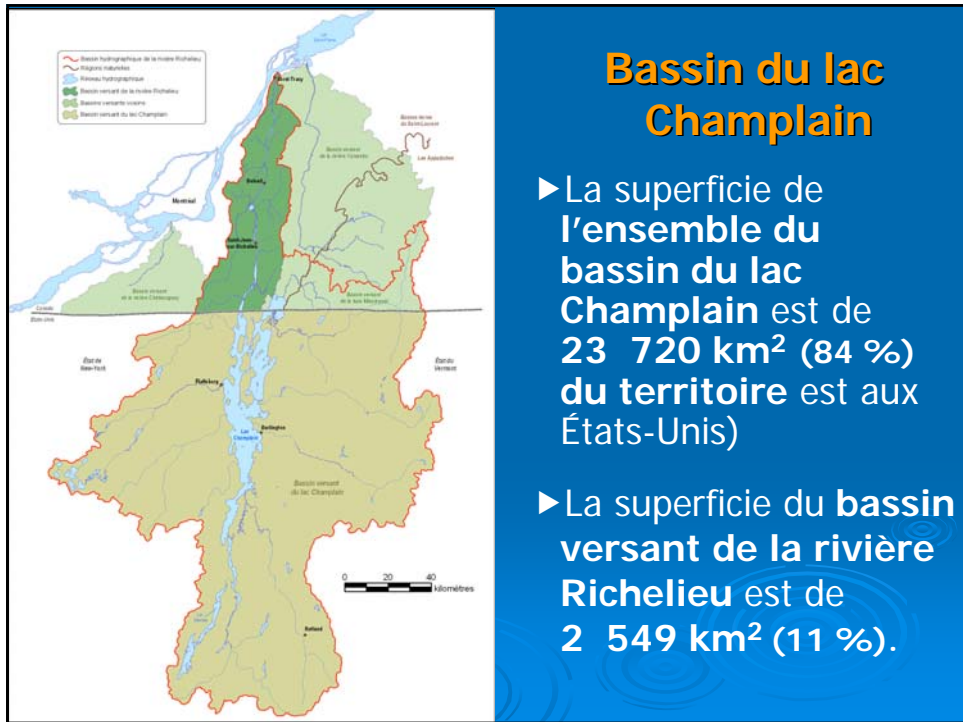
UN ORGANISME DE BASSIN VERSANT / MANDAT DU MDDEP

- ▶ C'est un organisme dont le mandat est d'élaborer un plan directeur de l'eau en consultant la population;
- ▶ C'est l'initiateur de la mise en oeuvre des actions ciblées dans le plan directeur de l'eau;
- ▶ C'est le responsable du suivi et de la diffusion des contrats de bassin.

LA GESTION INTÉGRÉE DE L'EAU PAR BASSIN VERSANT (GIEBV)

C'est un mode de gestion qui tient compte de l'ensemble des usages sur un territoire donné (le bassin versant) ayant un impact sur la ressource eau.

Cette approche permet d'avoir **une vision globale** et de connaître les effets cumulatifs des activités sur la ressource eau et sur les autres usages de l'eau.



Utilisation du territoire



68 % zones agricoles



3,4 % zones aquatiques



23 % zones forestières



5 % zones urbaines

LES GRANDS ENJEUX

La qualité de l'eau;

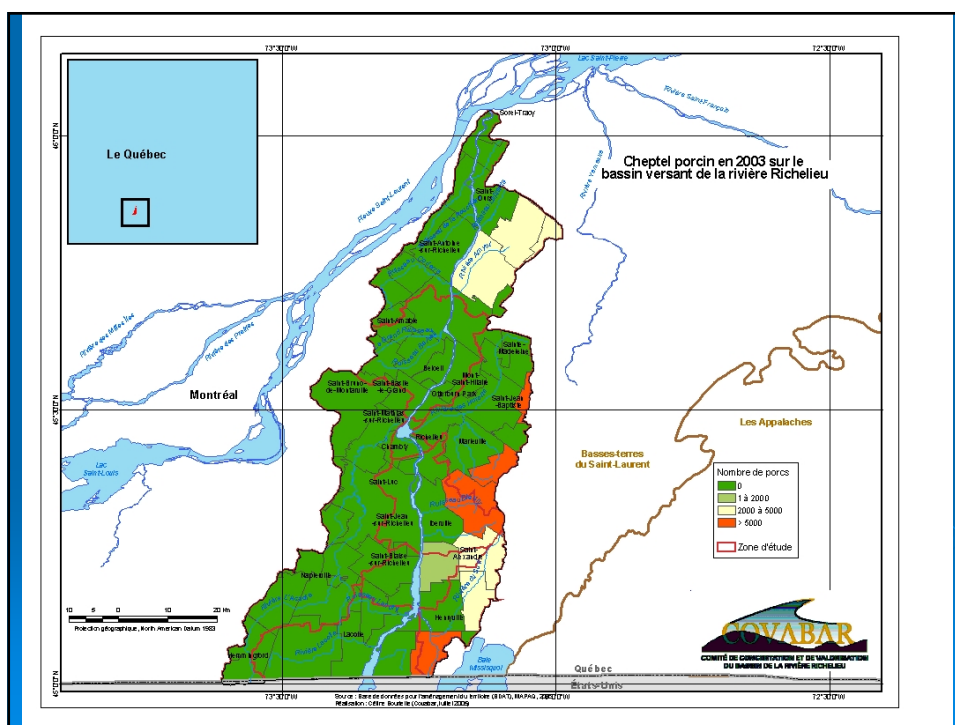
La santé des écosystèmes;

La santé de l'humain.

Production porcine dans le BV de la rivière Richelieu



- ▶ 89 Sites d'élevage = 114 283 porcs;
- ▶ 95 583 porcs (Porcs à l'engraissement);
- ▶ 15 127 truies (Porcs-maternité);
- ▶ 642 jeunes truies de remplacement (Porcs- maternité);
- ▶ 29 031 porcelets (Porcs – pouponnière).



2. Processus actuel

- ▶ L'émission du certificat d'autorisation (CA) / travail fait en silo ?;
- ▶ Obligation de la municipalité de procéder à la consultation publique;
- ▶ Manque d'information et de sensibilisation de la population locale et régionale;
- ▶ Peut mettre les gens en mode conflit (municipalité, producteur et population locale).

3. Exemple de la porcherie à Richelieu

- ▶ Soirée de consultation publique houleuse;
- ▶ L'animation de la soirée a été faite par le préfet et...producteur de porcs;
- ▶ Des citoyens mécontents et agressifs...;
- ▶ Émission du permis de construction et mise en place d'un comité aviseur.

4. Rôle possible des OBV dans la résolution de conflits

- ▶ Travail de sensibilisation en amont, avant l'émission du CA (enjeux environnementaux et sociaux, connaissance de la production porcine et des producteurs, statistiques sur le sujet, visite d'installation porcine, etc.);
- ▶ Animation d'une table de concertation (ministères, municipalités, MRC, comités de citoyens, etc.);
- ▶ Participation à des comités de mise en place d'infrastructures porcines (comité aviseur).



**Merci de
votre attention**