

Des portraits de santé utiles à la prise de décisions : le cas du CSSS d'Argenteuil

Mylène Drouin, M.D., M. Sc., FRCPC
Médecin-conseil

Direction de santé publique des Laurentides



16 novembre 2005



Plan

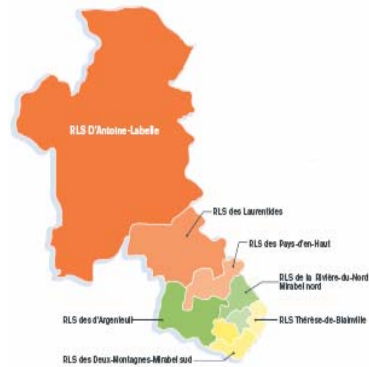
- ◆ Contexte
- ◆ Démarche entreprise au sein du CSSS d'Argenteuil
- ◆ Le soutien de la santé publique
- ◆ Les compétences et aptitudes des acteurs locaux et régionaux



Cette présentation a été effectuée le 16 novembre 2005, au cours de la journée « La responsabilité populationnelle au coeur du changement : la santé publique entre en jeu » dans le cadre des Journées annuelles de santé publique (JASP) 2005. L'ensemble des présentations est disponible sur le site des JASP, à l'adresse <http://www.inspq.qc.ca/jasp/archives/>.

Contexte

- Sud-ouest des Laurentides
- Population 30 000 en 2005
- Zones rurales
- Vieillesse rapide de la population et exode des jeunes
- Territoire défavorisé sur le plan socioéconomique



Agence
de développement
de réseaux locaux
de services de santé
et de services sociaux
Québec
Laurentides
Direction de santé publique

Contexte (suite)

- ◆ Fusion CH-CLSC-CHSLD en 2000
- ◆ Un établissement, trois missions, différentes visions
- ◆ Demande de la direction générale
 - Identifier une priorité de santé quinquennale
 - Rallier les trois missions du nouvel établissement autour d'un projet commun
 - Mobiliser l'ensemble des directions du nouvel établissement et les partenaires intersectoriels

Agence
de développement
de réseaux locaux
de services de santé
et de services sociaux
Québec
Laurentides
Direction de santé publique

Démarche entreprise

- ◆ La priorisation d'un problème de santé
- ◆ Un plan d'action intégrant l'approche populationnelle et le continuum de services (prévention à réadaptation)
- ◆ La mobilisation des acteurs intersectoriels

Le soutien de la santé publique

- ◆ Un agent de liaison
- ◆ Des portraits de santé pour chaque territoire
- ◆ Des outils pour promouvoir l'approche populationnelle

Le soutien de la santé publique (suite)

♦ Un agent de liaison de la santé publique

- Favoriser l'utilisation des portraits de santé dans la planification des services à la population
- Soutenir la prise de décision (priorisation, planification, évaluation)
- Promouvoir l'approche populationnelle à travers le continuum de services

Le soutien de la santé publique (suite)

♦ Connaître pour agir : un portrait de santé local

- Extension des travaux de l'INSPQ : « Le portrait de santé. Le Québec et ses régions »
- Catégories d'indicateurs :
 - caractéristiques démographiques
 - environnement social et physique
 - habitudes de vie et comportement
 - santé physique, santé mentale et adaptation sociale

Le soutien de la santé publique (suite)

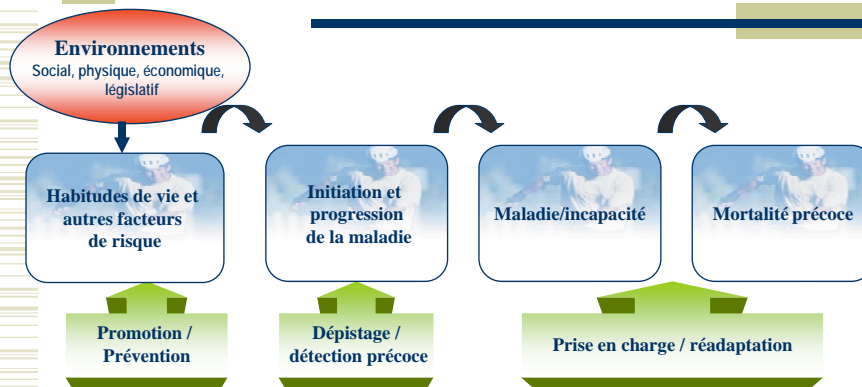
Forces

- ◆ En temps opportun (un outil de plus dans le coffre de l'agent de liaison)
- ◆ Des données locales
- ◆ Des données qui rejoignent les partenaires intersectoriels

Limites

- ◆ Indicateurs manquants
- ◆ Niveau géographique de certains indicateurs
- ◆ Peu d'indicateurs sur les environnements
- ◆ Niveau descriptif

Le soutien de la santé publique Des outils pour promouvoir l'approche populationnelle

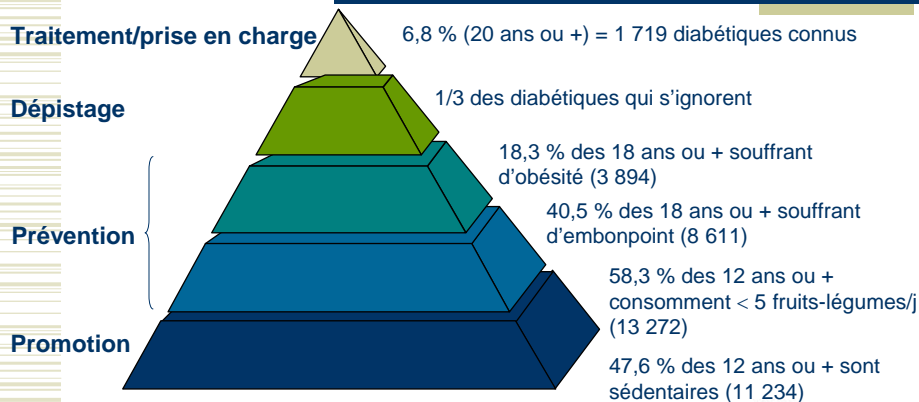


RESPONSABILITÉ POPULATIONNELLE

Le soutien de la santé publique

Des outils pour promouvoir l'approche populationnelle

Le diabète : une responsabilité populationnelle



Sources: Statistique Canada, ESCC 2003
Institut national de santé publique du Québec, décembre 2004
RAMQ
Med-Echo

Agence
de développement
de réseaux locaux
de services de santé
et de services sociaux
Québec
Laurentides
Direction de santé publique

Compétences et aptitudes

◆ Acteurs régionaux

- Créer des outils pour soutenir la planification au niveau local (priorisation, approche populationnelle, indicateurs de suivi, etc.)
- Bonifier les portraits de santé par l'ajout de nouveaux indicateurs (environnement, découpage géographique)
- Choisir des indicateurs qui rejoignent les préoccupations des partenaires intersectoriels
- Passer du descriptif à l'analytique (impact de la donnée sur l'intervention)
- Faire vivre les portraits de santé !

Agence
de développement
de réseaux locaux
de services de santé
et de services sociaux
Québec
Laurentides
Direction de santé publique

Compétences et aptitudes

◆ Acteurs locaux

- Des professionnels capables d'interpréter les données de santé et les conséquences de ces dernières sur la planification des services au niveau local
 - les outiller
 - les former
 - les accompagner

Des retombées

- ◆ De nouveaux portraits de santé
 - Suréchantillonnage pour obtenir des données à l'échelle locale
 - Souci d'ajouter un volet analytique
- ◆ Un comité stratégique en santé publique
- ◆ Les agents de liaison (révision de leur mandat)

**Merci
Questions**

9^{es}
journées
annuelles
de **santé**
publique



Agence
de développement
de réseaux locaux
de services de santé
et de services sociaux
Québec
Laurentides
Direction de santé publique

