

## 8<sup>es</sup> journées annuelles de santé publique

*La prise en charge des clientèles souffrant  
de maladies chroniques : la MPOC*



*Jean Bourbeau, MD*



*Montreal Chest Institute, McGill University*

1

## Maladies chroniques... le système de santé

**Hospitalisations** au moins une fois dans l'année

- 15% des personnes âgées de 65 ans et plus
- 30% de celles considérées plus frêles

et ce habituellement après s'être présentée à l'urgence

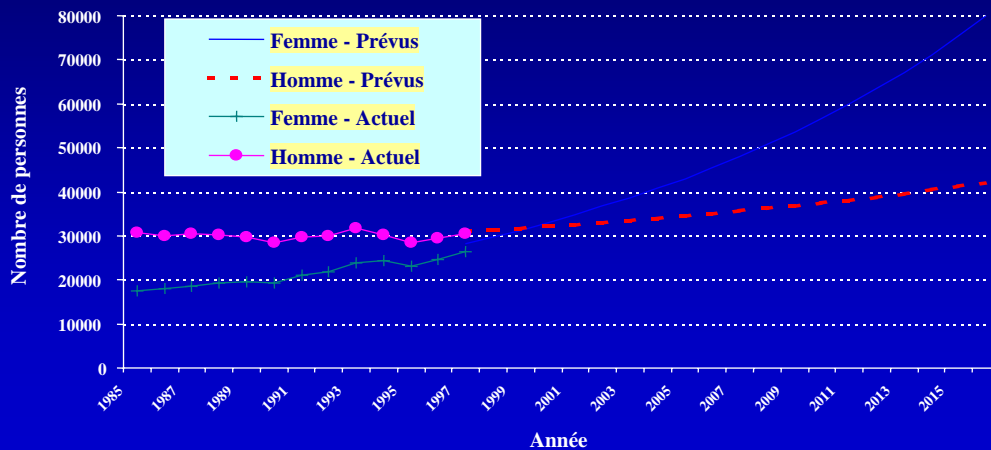
*Monette et al Québec 2000*

2

Cette présentation a été effectuée le 1er décembre 2004, au cours de la journée « L'urgence dans notre système de santé : un lieu révélateur des problèmes et une occasion d'action pour la santé publique » dans le cadre des Journées annuelles de santé publique (JASP) 2004. L'ensemble des présentations est disponible sur le site Web des JASP, à l'adresse <http://www.inspq.qc.ca/jasp/archives/>.

## MPOC... le système de santé

### Hospitalisations, 1985-2016



Statistics Canada, Canadian Community Health Survey, 2001

3

## MPOC... le système de santé

### Engorgement des Urgences, 1995-98

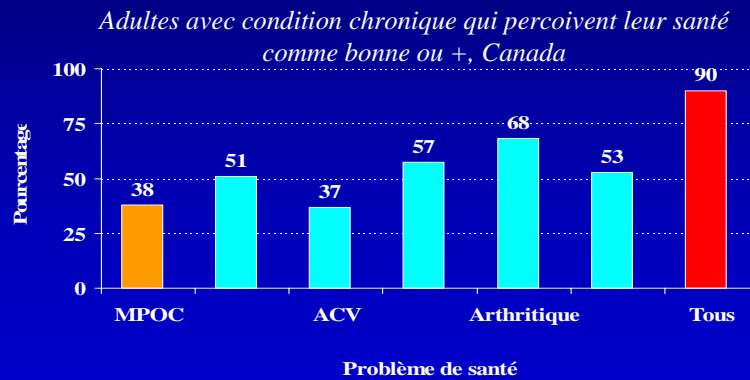
- 1/3 attribuables à des maladies respiratoires dont une forte proportion chez les gens de 75 ans et plus avec un diagnostic principal ou secondaire de MPOC

Roy D et al. Direction de la Santé Publique. RRSSS Montréal -Centre.

4

## MPOC... le patient

Limite la personne dans ses activités quotidiennes: parler, marcher, travailler, avoir des activités sociales, etc



*Statistics Canada, Canadian Community Health Survey, 2001*

5

## Traiter la MPOC

Nécessité d'orienter...

approche de soins aigus vers

approche de soins chroniques "soins intégrés"

**Efficacité ?**

6

## Approche de soins intégrés

“ Approche de soins intégrés vise  
à prendre soin plutôt qu’ à guérir”

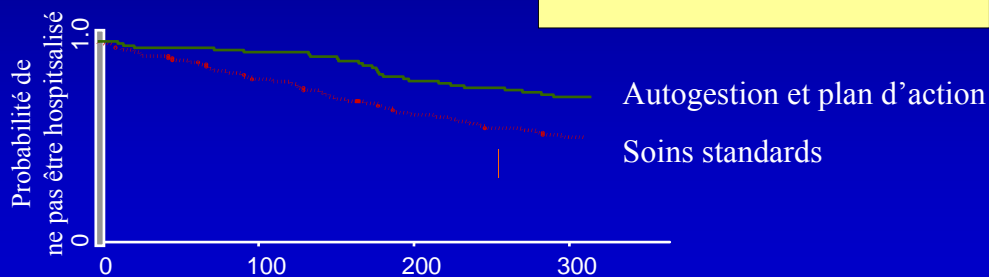
*van der Linders et al. 2001*

7

## Gestion thérapeutique: Autogestion Programme “Mieux Vivre avec une MPOC”

Hospitalisations et  
visites à l’urgence

	Groupe Comparaison	Groupe Intervention	Difference Traitement (%)	Valeur P
No admissions				
• Exacerbations	161	95	- 41.0	0.02
• Autres maladies	74	57	- 23.0	0.3
No de visites non cédulées	112	46	- 59.0	0.003

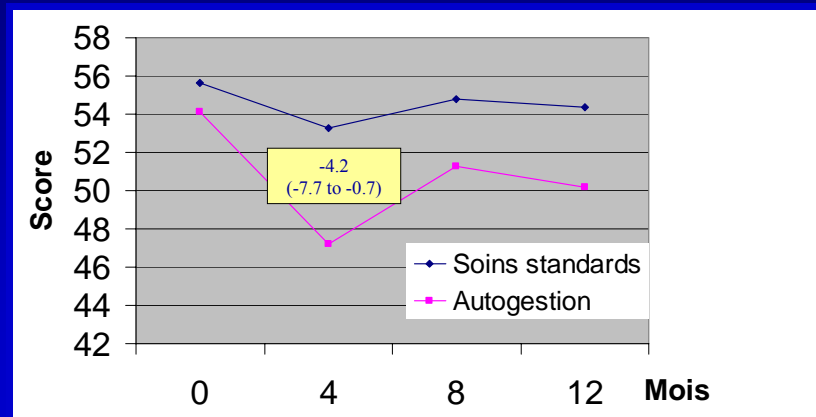


*Bourbeau J, et al. Arch Intern Med 2003; 163: 585-91. 8*

## Gestion thérapeutique: Autogestion

### Programme "Mieux Vivre avec une MPOC"

Qualité de vie (SGRQ)



*Bourbeau J, et al. Arch Intern Med 2003 ; 163: 585-91.*

9

## Gestion thérapeutique: Autogestion

Composantes importantes :

- Gestion "interdisciplinaire et interétablissement" en coopération
- Intervenant (s) pivot (s)
- Programme multicomposante "Interventions spécifiques et efficaces"
  - Arrêt tabagique
  - Vaccination
  - Médication
  - Réadaptation pulmonaire avec programme d'exercice
  - Plan d'action avec traitement précoce de l'exacerbation

10

# Vaccin anti grippal

## Étude de cohorte rétrospective (MPOC)

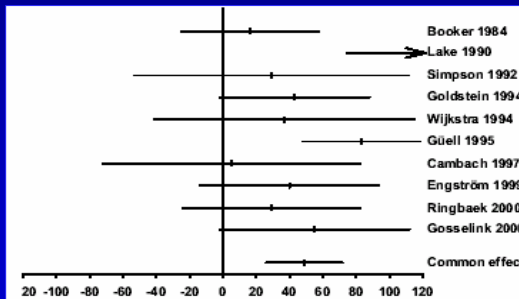
	Risques durant saison de l'Influenza	Valeur P
Décès	0.30	0.001
Hospitalisations (pneumonie et influenza)	0.48	0.008
Visites médicales :		
• Pneumonie et influenza	0.64	0.002
• Toutes causes resp.	0.89	0.002

*Nichol KL et al. Ann Intern Med 1999; 130:397403*

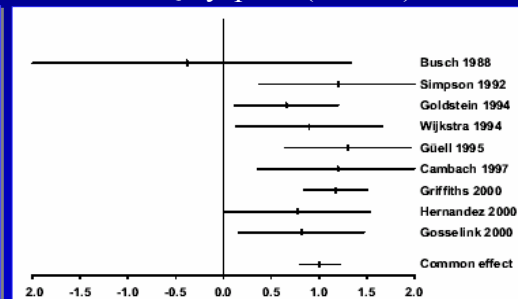
11

# Réadaptation pulmonaire avec programme d'exercice

Capacité fonctionnelle  
Marche de 6 minutes (N=444)



Qualité de vie  
CRQ dyspnée (N=519)



*Lacasse Y, et al. Cochrane Database Syst Rev 2002.*

12

## Hospitalisation à domicile

Domicile vs hospitalisation conventionnelle

- Essai clinique randomisé, f/u 8 semaines
- 222 MPOC admis à l'urgence
- Intervention:
  - Infirmière spécialisée
  - Visite à domicile  $\leq 24$  heures (max. 5)
  - Accès du patient à l'intervenant par téléphone

*Hernandez et al. Eur Respir J 2003*

## Hospitalisation à domicile

	Hospitalisation à domicile	Hospitalisation conventionnelle	p
<b>Services de santé</b>			
- Re-hospitalisation	0.24 $\pm$ 0.57	0.38 $\pm$ 0.70	
- Urgence	0.13 $\pm$ 0.43	0.31 $\pm$ 0.62	0.01
<b>Jours d'hosp.</b>	1.71 $\pm$ 2.33	4.15 $\pm$ 4.10	0.001
<b>Qualité de vie (SGRQ)</b>	-6.9	-2.4	0.05

*Hernandez et al. Eur Respir J 2003*

14

## Message clé

~~Les patients avec maladies chroniques comme la MPOC ne répondent pas au « miracle » de la médecine moderne~~

Redéfinissons la médecine moderne « soins intégrés », et nous pourrions dire que les patients avec MPOC répondent au « miracle » de la médecine moderne