

# La trajectoire d'une jeune fumeuse: de l'initiation à la dépendance

J. O'Loughlin  
Université McGill  
INSPQ

JASP  
Nov. 2004



## Contexte

- Il y a un intérêt grandissant de mieux comprendre comment les jeunes, qui s'initient au tabac, deviennent dépendants
- Est-ce qu'il y a une différence entre les filles et les garçons dans leurs trajectoires vers la dépendance?
- Différence entre les sexes de la trajectoire d'utilisation de la cigarette, commençant au moment de l'initiation à la cigarette
- Différences entre les sexes dans le développement de la dépendance



## 5-6 sous-groupes d'initiateurs (Colder, Chassin)

---

- Prennent des bouffées de façon stable
- Fument légèrement et de façon stable
- Augment leur consommation tardivement et lentement
- Augment leur consommation tardivement et de façon modérée
- Augment leur consommation tôt et rapidement
- (Prennent plusieurs bouffées et arrêtent pour toujours; les jeunes fumeurs qui cessent)



## L'étude sur l'histoire naturelle de la dépendance à la nicotine (Étude NICO)

---

- Faiblesses dans les études antérieures
  - moments de suivi arbitraire
  - longs intervalles entre les observations
- Un étude actuellement en cours à Montréal depuis 1999 permet de contourner les faiblesses de ces études:
  - en suivant les enfants dès qu'ils prennent leur première bouffée (« puff » )
  - en les suivant à tous les 3-4 mois



## Étude NICO

---

- Une étude prospective de 6 ans qui suit une cohorte de 1,293 étudiants (fumeurs et non-fumeurs) de 10 écoles secondaires à Montréal
- 12-13 ans au "baseline"
- Les données pour les analyses proviennent des premières 3,5 années de l'étude
- Jusqu'à 14 questionnaires auto-administrés par le sujet



## Collecte de données

---

- A chaque suivi, des questions sont posées pour chacun des 3 mois précédents sur :
  - le nombre de jours pendant lesquels le sujet a fumé
  - le nombre de cigarettes fumées/jour en moyenne
- Le nombre moyen de cigarettes fumées par mois



## Échantillon pour l'analyse

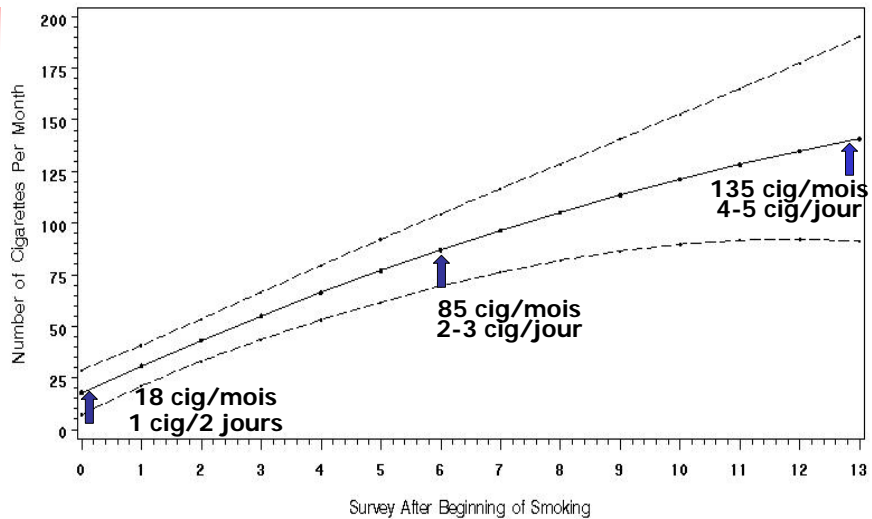
- Durant les 3,5 ans de suivi, 480 sujets qui n'avaient jamais fumé au «baseline», se sont initiés au tabagisme
- 111 sujets ont été exclus parce qu'il y a eu <3 observations
- 369 sujets ont été suivis pendant 24 mois en moyenne, commençant au moment où ils/elles se sont initié(e)s



## Caractéristiques des sujets s'étant initiés au tabac (n=369)

	%
Filles	65
Pauvre performance académique	19
Parents qui fument	43
≥ moitié des amis fument	8
Règles anti-tabac claires à l'école	81
Punition pour les étudiants qui fument à l'école	80
Professeurs qui fument près de l'école	81
Beaucoup d'élèves fument dans des endroits de l'école où ce n'est pas permis	78

## Trajectoires de consommation de la cigarette



## Analyse

- On a noté cependant une variabilité considérable entre les sujets dans leur trajectoire
- Pour explorer cette variabilité plus en détails, on a utilisé une approche « latent class growth analysis »
- 15 modèles testés
- Meilleur modèle: basé sur une fonction quadratique et incluant 4 sous-groupes de trajectoire



## Quatre sous-groupes de trajectoire

Fument peu  
Ne progressent pas



Progressent lentement  
et tardivement



## Quatre sous-groupe de trajectoire

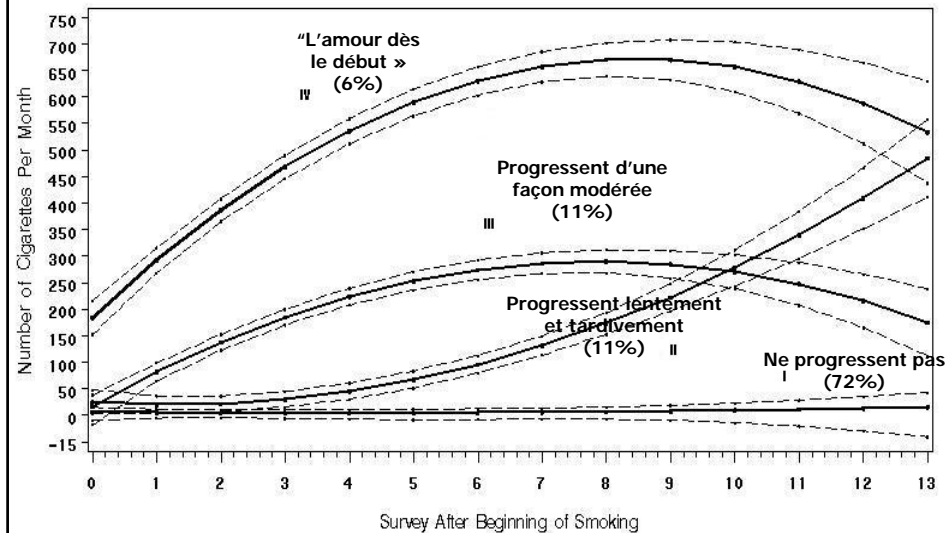
Progressent d'une  
façon modérée



« L'amour dès le début »



## Quatre classes de trajectoire



## Comparaison avec Chassin et Colder

- Ne progressent pas → Prennent des bouffées de façon stable  
Fument légèrement et de façon stable
- Progressent lentement et tardivement → Augment leur consommation tardivement et lentement
- Progressent d’une façon modérée → Augment leur consommation tardivement et de façon modérée
- L’amour dès le début → Augment leur consommation tôt et rapidement

## Est-ce que le sexe est associé avec les sous-groupes de trajectoire?

### Sexe

- Age
- Performance scolaire
- Perception de sa performance scolaire
- Parents fumeurs
- Amis fumeurs
- Règles anti-tabac claires à l'école



« L'amour dès le début »

Progressent d'un façon modérée

Progressent lentement et tardivement

Ne progressent pas

## Risque relatif de progression: filles vs. garçons

	RR (95% IC)
Ne progressent pas	ref
Progressent lentement et tardivement	1.7 (0.9-3.2)
Progressent d'un façon modérée	1.2 (0.3-5.3)
« L'amour dès le début »	1.4 (0.3-6.5)



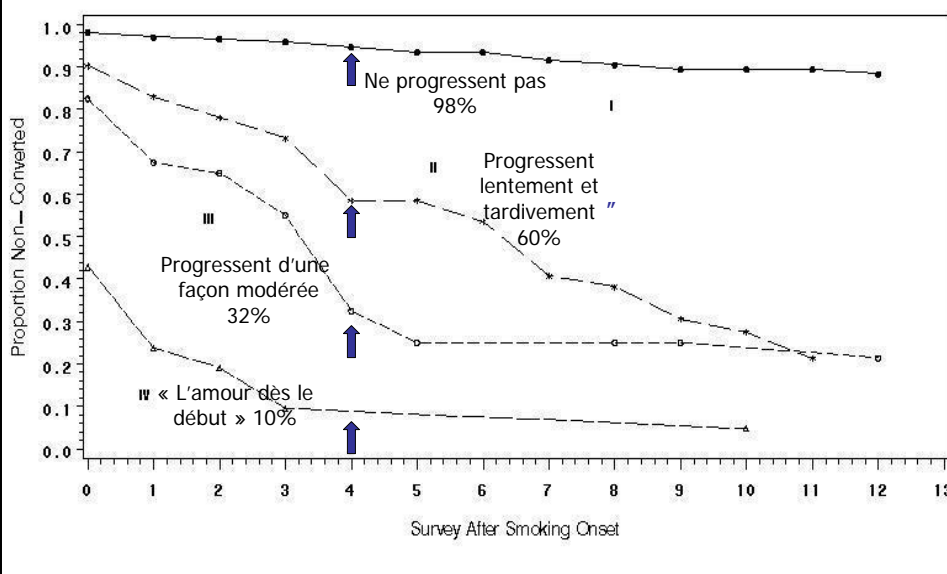
Étant donné les différences par sexe dans la consommation, est-ce que les filles sont plus à risque vis-à-vis la dépendance et la tolérance?

### Trajectoire vers la dépendance

Six critères CIMA-10 pour la dépendance au tabac:

- Fortes envies
- Difficultés à contrôler son comportement en termes d'initiation ou d'arrêt de fumer
- Symptômes de sevrage
- Évidence de la tolérance
- Négligence d'autres intérêts ou de plaisirs à cause de la cigarette
- Persistance

### Temps nécessaire au développement de la dépendance au tabac selon la trajectoire





## Proportion des sujets qui développent une dépendance selon le sexe

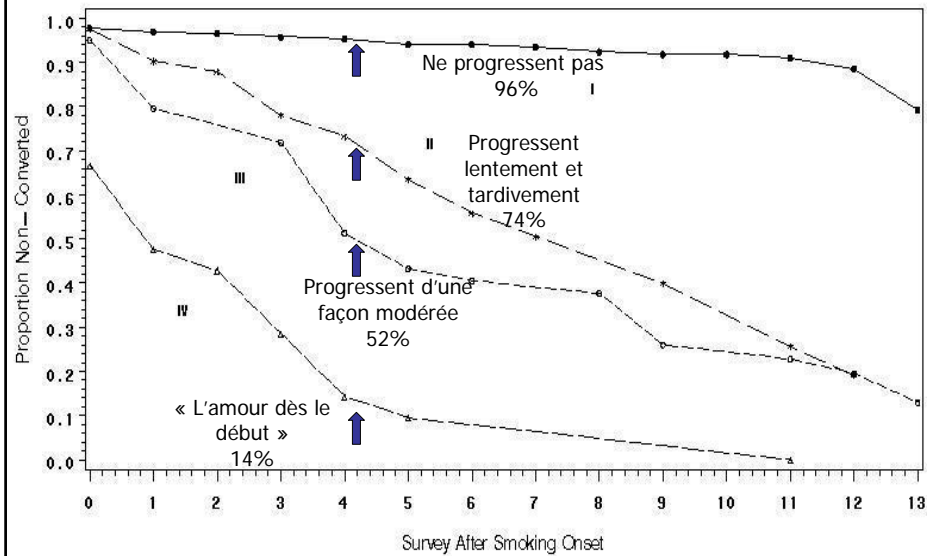
	Garçons %	Filles %	RR (Filles vs garçons)
<b>Total</b>	<b>22</b>	<b>34</b>	<b>1.5</b>
Ne progressent pas	7	11	1.6
Progressent lentement et tardivement	56	83	1.9
Progressent d'une façon modérée	33	82	2.6
L'amour dès le début	100	92	0.9



## Trajectoire vers la tolérance

- La tolérance est définie comme la nécessité de fumer plus de cigarettes pour atteindre le même niveau d'effets psycho-actifs
- « Comparé à lorsque j'ai commencé à fumer la première fois, je peux fumer beaucoup plus maintenant avant d'avoir mal au cœur ou de me sentir malade » (vrai)

## Temps nécessaire au développement de la tolérance



## Proportion des sujets qui développent la tolérance

	Garçons %	Filles %	RR
<b>Total</b>	<b>20</b>	<b>37</b>	<b>2.0</b>
Ne progressent pas	7	11	2.1
Progressent lentement et tardivement	56	83	2.3
Progressent d'un façon modérée	33	82	2.4
«L'amour» dès le début	100	92	1.5



## Conclusions – Usage du tabac

---

- En général, l'usage du tabac augmente lentement avec le temps
- Il existe au moins quatre sous-groupes de trajectoires
  - Ne progressent pas
  - Progressent lentement et tardivement
  - Progressent d'une façon modérée
  - L'amour dès le début
- Les filles semblent être plus à risque de progresser que les garçons (au moins dans les 24 mois suivant l'initiation)



## Conclusions – Dépendance

---

- En 24 mois, 22% des garçons ont développé de la dépendance, comparé à 34% des filles
- Les filles sont 1,5 fois plus à risque de développer de la dépendance durant les 24 mois qui suivent l'initiation



## Conclusions – Tolérance

---

- En 24 mois, 20% des garçons ont développé de la tolérance, comparé à 37% des filles
- Les filles sont 2,0 fois plus à risque de développer la tolérance au tabac durant les 24 mois qui suivent l'initiation



## Implications

---

- Suivi plus long (spécifiquement chez les jeunes qui ne progressent pas)
- Recherche pour explorer les hypothèses qui expliquent les différences (génétique? biologie? contrôle du poids? utilisation de la cigarette pour contrôler le stress?)
- Les programmes de contrôle du tabac chez les adolescents doivent tenir compte du risque élevé chez les filles de progresser plus vite dans leur consommation et de développer de la dépendance et de la tolérance plus vite également

