

Quand il fait  
**CHAUD  
POUR  
MOURIR...**

**Plan de  
mobilisation  
canicule**

Lucie-Andrée Roy, MD, M Sc.  
Direction de santé publique de Montréal

**Prudence !**

journées  
annuelles  
de **santé**  
publique

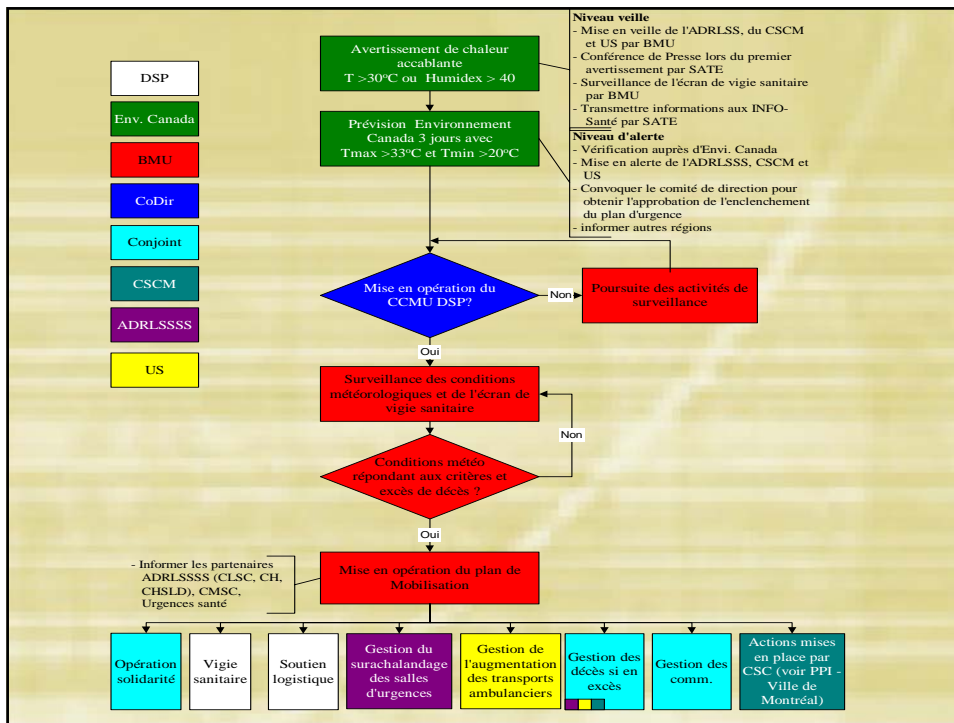
## Plan de mobilisation

### 🌞 Niveau **Alerte et mobilisation**

- ✓ vague de chaleur extrême qui perdure : plus de 3 jours avec  $t^{\circ} \text{ min} > 20^{\circ}\text{C}$ ,  $t^{\circ} \text{ max} > 33^{\circ}\text{C}$
- ✓ 2 nuits consécutives avec  $t^{\circ} \text{ min} > 25^{\circ}\text{C}$
- ✓ excès d'achalandage dans les salles d'urgence des centres hospitaliers
- ✓ excès de décès.

### 🌞 Niveau **Démobilisation**

- ✓ retour à la normale



## Vigie sanitaire

### Écran de connexion

Veuillez entrer votre nom d'utilisateur ainsi que votre mot de passe

Nom:

Mot de Passe:

Changer le mot de passe

Continuer

## Vigie sanitaire

Données\* récoltées de 0h à 23h59 le

← 25/11/2004



### 1. Décès

	Description	Valeur	Jour Précédent		Semaine		Valeur-Type	
			Ind.	%	Ind.	%	Ind.	%
🔍 🗨️	Nb de décès aux étages :	20	↓	-35.5%	↓	-37.8%		
🔍 🗨️	Nb de décès à l'urgence :	2	↓	-50.0%	↓	-39.1%		
🗨️	Nb de décès dans la communauté :	2	↓	-71.4%	↓	-68.8%		
🗨️	<b>Total des décès :</b>	<b>24</b>	<b>↓</b>	<b>-42.9%</b>	<b>↓</b>	<b>-40.0%</b>	<b>↓</b>	<b>-20.0%</b>

### 2. Inscriptions à l'urgence et Admissions

	Description	Valeur	Jour Précédent		Semaine		Valeur-Type	
			Ind.	%	Ind.	%	Ind.	%
🔍 🗨️	Nb d'inscriptions à l'urgence :	2244	→	-4.2%	→	-1.9%		
🔍 🗨️	Nb d'inscriptions de patients sur civière :	774	→	-1.4%	↔	8.6%		
🔍 🗨️	Nb d'hospitalisations de l'urgence :	302	→	-2.6%	↔	9.1%		
🔍 🗨️	Nb total d'hospitalisations :	651	→	-4.7%	↑	15.7%		
🗨️	Nb total de transports ambulanciers :	398	→	-0.7%	→	4.4%		

### 3. Données Météorologiques

Températures pour le 25 novembre 2004	
Max :	10°C
Min :	-3°C

#### Conditions actuelles

Date :	26 novembre 2004
Heure :	16h00
Temp. actuelle :	-1°C

#### Prévisions pour les prochains jours

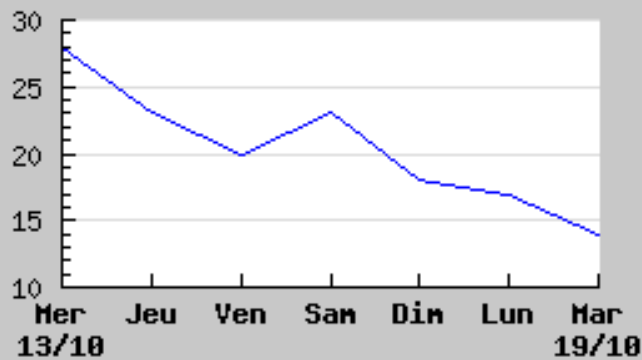
Jour	Soir	Sam	Dim	Lun	Mar
Max	--	3°C	10°C	1°C	1°C
Min	-8°C	--	3°C	-1°C	-5°C

Consultez le site d'[Environnement Canada](http://environnement.canada.ca)

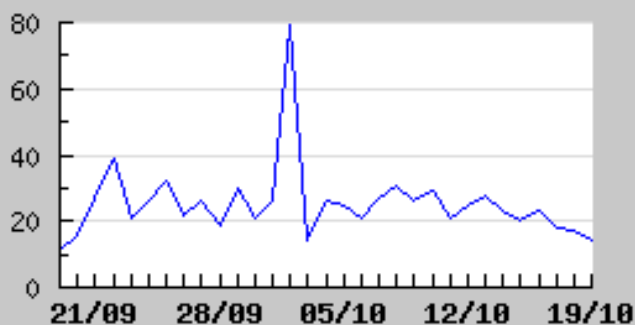
### I. Deces

	Description	Valeur	Jour Précédent		Semaine		Valeur-Type	
			Ind.	%	Ind.	%	Ind.	%
Q	Nb de décès aux étages :	14	↘	-17.6%	↓	-36.4%		
Q	Centres hospitaliers de courte durée :	14	↘	-17.6%	↓	-35.1%		
Q	Centres hospitaliers de soins psychiatriques :	0	→	0.0%	→	0.0%		
Q	Centres hospitaliers pédiatriques :	0	→	0.0%	↓	-	100.0%	
Q	Nb de décès à l'urgence :	2	↓	-33.3%	↓	-41.7%		
Q	Centres hospitaliers de courte durée :	2	↓	-33.3%	↓	-41.7%		
	CH de Lasalle	0	→	0.0%	→	0.0%		
	CH Verdun	0	→	0.0%	↓	-	100.0%	
	Fleury	0	→	0.0%	↓	-	100.0%	
	Général Juif	1	↗	--	↑	250.0%		
	Hotel-Dieu	0	→	0.0%	↓	-	100.0%	
	Institut de cardiologie	0	→	0.0%	↓	-	100.0%	
	Jean-Talon	1	↗	--	↗	--		
	Lachine	0	→	0.0%	→	0.0%		
	Lakeshore	0	↓	-	100.0%	↓	-	100.0%
	Maisonmeuve-Rosemont	--	--	--	--	--		
	Montréal Général	0	→	0.0%	↓	-	100.0%	

Nb de décès aux étages  
Tendance des 7 derniers jours  
Du 13/10 au 19/10 2004



Nb de décès aux étages  
Tendance du dernier mois  
Du 19/09 au 19/10 2004



ACTIONS	RESPONSABLES
<p><u>Mesures d'urgence</u></p> <ul style="list-style-type: none"> <li>-Activer le centre de coordination des mesures d'urgence de la DSP</li> <li>-Activer le Plan de mobilisation de santé publique</li> <li>-Mise en disponibilité d'endroits frais, de centres d'hébergement climatisés</li> <li>-Ouverture prolongée des piscines et patinoires publiques</li> <li>-Transport des personnes vulnérables vers les centres ci-dessus</li> <li>-Activation du Plan rouge dans les CH sursollicités</li> <li>-Approvisionnement des CH et CHSLD en matériel supplémentaire (brumisateurs, pieds de perfusion, cercueils, etc)</li> <li>-Repérage et solidarité pour les vulnérables <ul style="list-style-type: none"> <li>oTéléphones, visites des personnes à risque</li> </ul> </li> <li>-Distribution d'eau aux sans abris</li> <li>-Prise en charge des personnes dépendantes</li> <li>-Gestion des cadavres <ul style="list-style-type: none"> <li>-Corps non réclamés <ul style="list-style-type: none"> <li>▪Recherche des familles</li> <li>▪Inhumation/crémation</li> <li>▪Autopsies au besoin</li> <li>▪Entreposage/conservation des corps en attente d'inhumation ou de crémation</li> <li>▪Fournir des cercueils</li> <li>▪Enlèvement des corps</li> <li>▪Réalisation des obsèques</li> </ul> </li> <li>-Cadavres de personnes en isolement social, laissés dans logement jusqu'à découverte <ul style="list-style-type: none"> <li>▪Désinfection des lieux</li> <li>▪Autopsies</li> <li>▪Enquête coroner</li> </ul> </li> </ul> </li> </ul>	<p>DSP MU Agence SSSS</p> <p>Arrondissements</p> <p>Agence SSSS, CH</p> <p>Ressources relais Organismes communautaires et humanitaires Arrondissements, SPVM, SSIM</p> <p>DSP et CSC En collaboration avec SPVM Directeurs de funérailles Coroner</p>

