

Enquête québécoise sur le tabagisme  
chez les élèves du secondaire, 2002

## L'alcool et les drogues : où en sont les jeunes en 2002 ?

Louise Guyon, RISQ

### PLAN

- Prévalences
- Intensité de la consommation
- Indice de consommation problématique
- Facteurs associés

Institut de la statistique du Québec - Direction Santé Québec

## Prévalence de consommation de substances psychoactives - Québec 2000-2002

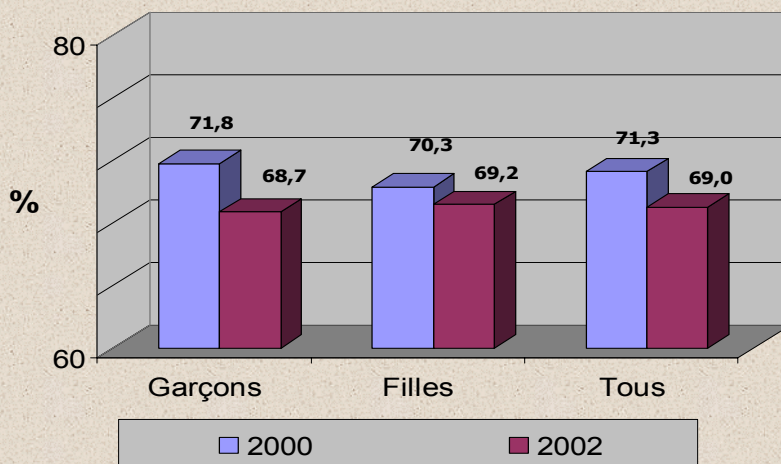
	2000	2002
<b>Consommation d'alcool</b> .....	71 %	69 %
(au moins une fois au cours des 12 mois précédant l'enquête)		
<b>Consommation excessive d'alcool</b> .....	46 %	44 %
(5 consommations en une seule occasion au moins 1 fois au cours des 12 mois précédant l'enquête)		
<b>Comportement de boire excessif répétitif</b> .....	16 %	16 %
(5 consommations en une seule occasion et au moins 5 fois au cours des 12 mois précédant l'enquête)		
<b>Consommation de drogues</b> .....	43 %	41 %
(toutes substances confondues et au moins une fois au cours des 12 mois précédant l'enquête)		

Institut de la statistique du Québec - Direction Santé Québec

## L'ALCOOL

Institut de la statistique du Québec - Direction Santé Québec

## Évolution de la consommation d'alcool au cours des 12 derniers mois selon le sexe, Québec, 2000-2002



Institut de la statistique du Québec - Direction Santé Québec

## TYPOLOGIE

### Fréquence de consommation d'alcool ou de drogues au cours des 12 mois précédant l'enquête

Les **abstinents** → n'ont pas consommé

Les **expérimentateurs** → ont essayé juste une fois

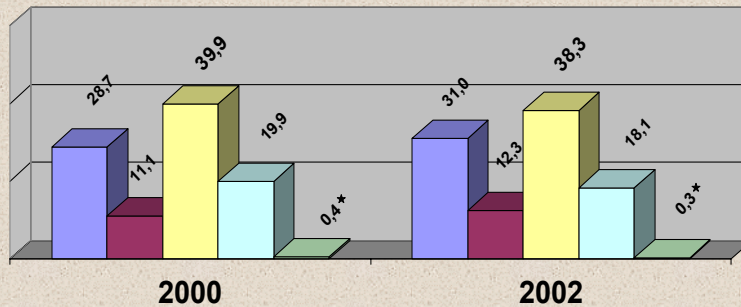
Les **occasionnels** → consomment une fois/mois ou moins

Les **réguliers** → consommation hebdomadaire

Les **quotidiens** → consomment tous les jours

Institut de la statistique du Québec - Direction Santé Québec

## Typologie de consommateurs d'alcool au cours des 12 derniers mois, Québec, 2000-2002



★ Coefficient de variation entre 15% et 25% : interprétation avec prudence



Institut de la statistique du Québec - Direction Santé Québec

## LES DROGUES

Institut de la statistique du Québec - Direction Santé Québec



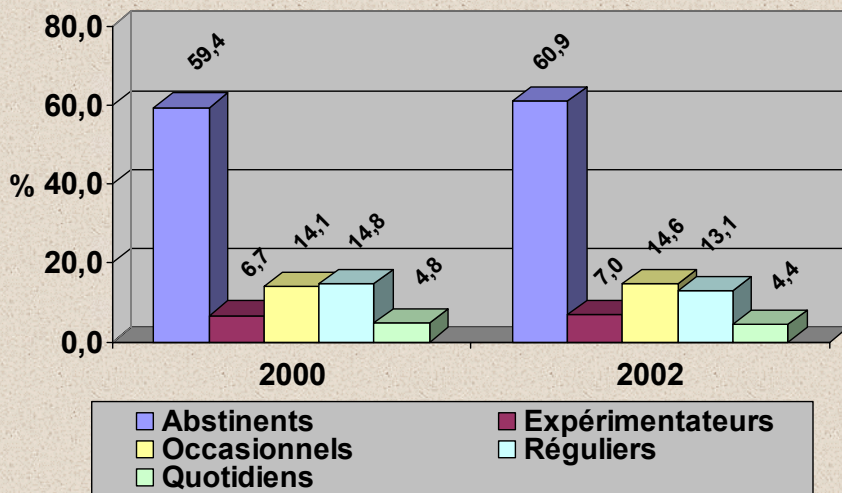
## Proportion d'élèves ayant consommé diverses drogues au cours des 12 mois précédant l'enquête, Québec, 2000-2002

	2000	2002
• Cannabis	40,6 %	39,1 %
• Hallucinogènes★	15,6 %	12,5 %
• Amphétamines	7,0 %	7,6 %
• Cocaïne	5,2 %	5,2 %
• Solvant	2,9 %	2,2 %
• Héroïne	1,2 %	1,2 %
• Autres drogues	2,3 %	2,4 %
• Stéroïdes	2,4 %	N.D

★ Le test d'association entre les deux variables est significatif au seuil de 0,05

Institut de la statistique du Québec - Direction Santé Québec

## Typologie de consommateurs de cannabis au cours des 12 derniers mois, Québec, 2000-2002



Institut de la statistique du Québec - Direction Santé Québec

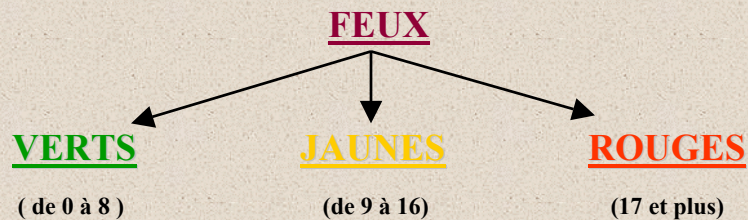
# INDICE DE CONSOMMATION PROBLÉMATIQUE (les feux)

Institut de la statistique du Québec – Direction Santé Québec

## DEP-ADO

### Une grille de dépistage pour les adolescents (RISQ)

- Produits consommés (12 derniers mois)
- Précocité de la consommation régulière
- Consommation actuelle
- Boire excessif
- Injection
- Conséquences de la consommation



Institut de la statistique du Québec – Direction Santé Québec

## Indice de consommation problématique d'alcool et de drogues pour adolescents (indice DEP-ADO)

**Feu vert** → aucun problème évident de consommation (aucune intervention)

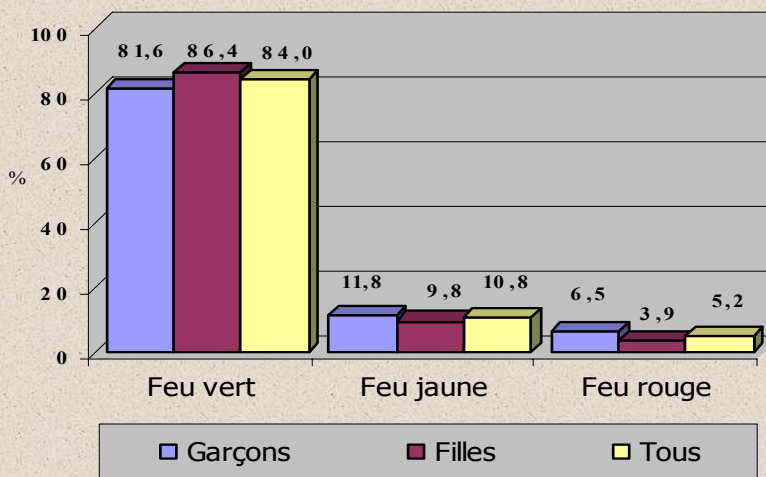
**Feu jaune** → problème en émergence (intervention légère souhaitable)

**Feu rouge** → problème évident (intervention spécialisée nécessaire)



Institut de la statistique du Québec - Direction Santé Québec

## Répartition des élèves selon l'indice de consommation problématique et selon le sexe<sup>†</sup>, Québec, 2002

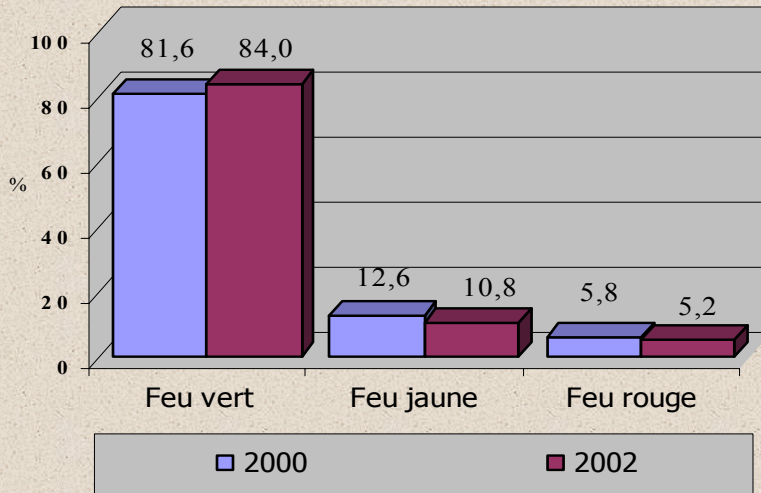


<sup>†</sup> Le test d'association entre les deux variables est significatif au seuil de 0,05

Institut de la statistique du Québec - Direction Santé Québec

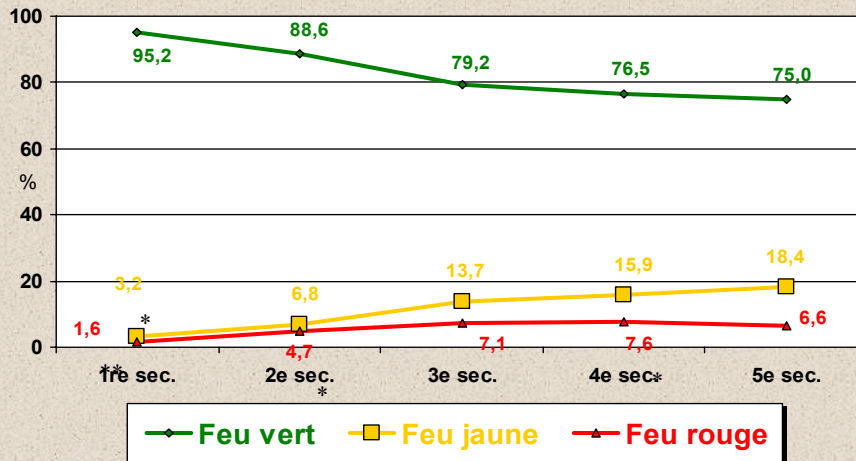


## Indice de consommation problématique d'alcool et de drogues, Québec, 2000-2002



Institut de la statistique du Québec - Direction Santé Québec

## Indice de consommation problématique d'alcool et de drogues selon l'année d'études<sup>†</sup>, Québec, 2002



<sup>†</sup> Le test d'association entre les deux variables est significatif au seuil de 0,05

\* Coefficient de variation entre 15 % et 25 % : interpréter avec prudence.

\*\* Coefficient de variation supérieur à 25 % : estimation imprécise fournie à titre indicatif seulement.

Institut de la statistique du Québec - Direction Santé Québec



## Indice de consommation problématique selon le type de substances consommées<sup>†</sup>, Québec 2002

	FEU VERT %	FEU JAUNE %	FEU ROUGE %	TOUS %
Alcool	62,2	97,6	99,2	67,9
Cannabis	26,2	94,2	97,4	37,3
Hallucinogènes	2,5	48,1	84,4	11,7
Amphétamines	1,8	23,6	59,8	7,2
Cocaïne	1,2*	10,3	54,1	4,9
Solvant	1,3*	3,1**	11,5*	2,0
Autres drogues	0,8*	5,3*	18,5	2,2
Héroïne	-	2,5**	16,1	1,2

<sup>†</sup>Le test d'association entre les deux variables est significatif au seuil de 0,05

\* Coefficient de variation entre 15 % et 25 % : interpréter avec prudence.

\*\* Coefficient de variation supérieur à 25 % : estimation imprécise fournie à titre indicatif seulement.

- Données infimes.

Institut de la statistique du Québec - Direction Santé Québec

## Situations les plus souvent associées aux catégories « Feux jaunes et rouges »

- Résultats scolaires plus médiocres
- Familles monoparentales
- Plus d'argent de poche

Institut de la statistique du Québec - Direction Santé Québec