

« Y en n'a pas de problème » ou l'adaptation sociale

Marie-Claire Laurendeau
Direction de santé publique
de Montréal-Centre

6^{es} Journées annuelles de santé publique
« Plus ça change, plus c'est pareil » ou
comment promouvoir la santé auprès des ados
Québec, 20 novembre 2002
www.inspq.qc.ca/jasp

« Y en n'a pas de problème »

Revoir le comportement
des adolescents
sous l'angle du
développement normal
plutôt que sous celui
des problèmes
d'adaptation sociale



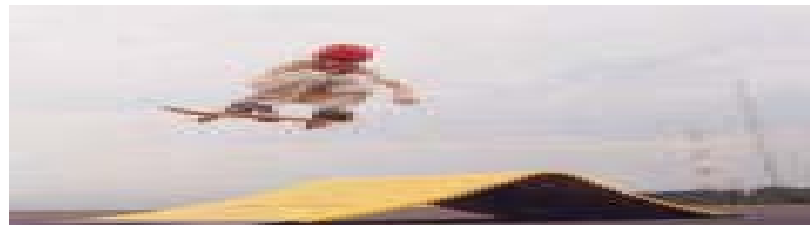


Le développement

- Au plan cognitif: le développement du cerveau
- Au plan psychologique: la signification des comportements
- Au plan social: le contexte dans lequel s'inscrivent les comportements...et les interventions

Le développement cognitif

- Plasticité du cerveau jusqu'à 20 ans
- Intégration tardive de certaines fonctions cognitives: jugement, planification et organisation, autorégulation des émotions, contrôle des impulsions
- La précocité intellectuelle comme facteur de vulnérabilité



Le développement psychologique

- La fonction des comportements: des stratégies d'adaptation et de survie
- La « rationalité subjective » des comportements à risque
- La santé et l'adaptation sociale comme composantes dans la construction de l'identité



Le contexte social et culturel

- Multiplication des normes et des valeurs, des options et des choix
- Individuation des rapports sociaux et valorisation de l'autonomie
- Messages paradoxaux
- Perte de points de repères



Implications pratiques



- Des interventions en phase avec le niveau de développement cognitif des jeunes
- Des approches sensibles à la signification des comportements pour les jeunes
- Une philosophie d'intervention axée sur l'exploration des valeurs, la réflexion et le développement du sens critique