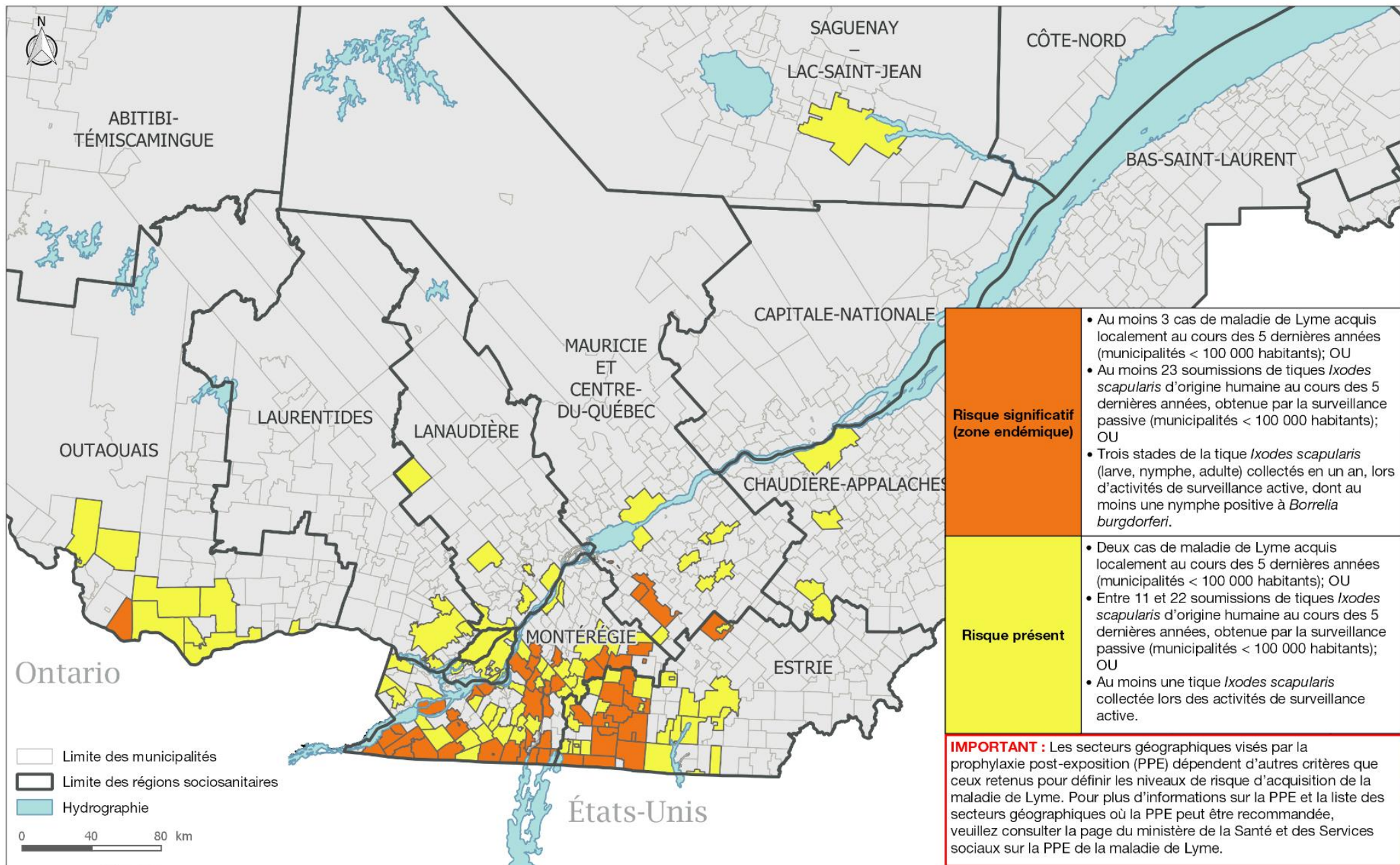


# Carte de risque d'acquisition de la maladie de Lyme selon les municipalités du Québec, 2018



Note : Il existe un risque possible d'acquisition de la maladie de Lyme dans toutes les régions du Québec dû à la présence de tiques transportées par les oiseaux migrateurs (*tiques adventices*).

Source de données :

- Surveillance des cas humains acquis au Québec et déclarés à la santé publique entre 2004 et 2017;
- Surveillance acarologique active (tiques recueillies dans le cadre d'activités de collecte standardisée sur le terrain à l'aide d'une flanelle) entre 2010 et 2017;
- Surveillance acarologique passive (tiques retrouvées sur des humains et transmises au Laboratoire de santé publique du Québec volontairement par les médecins) entre 2009 et 2017.