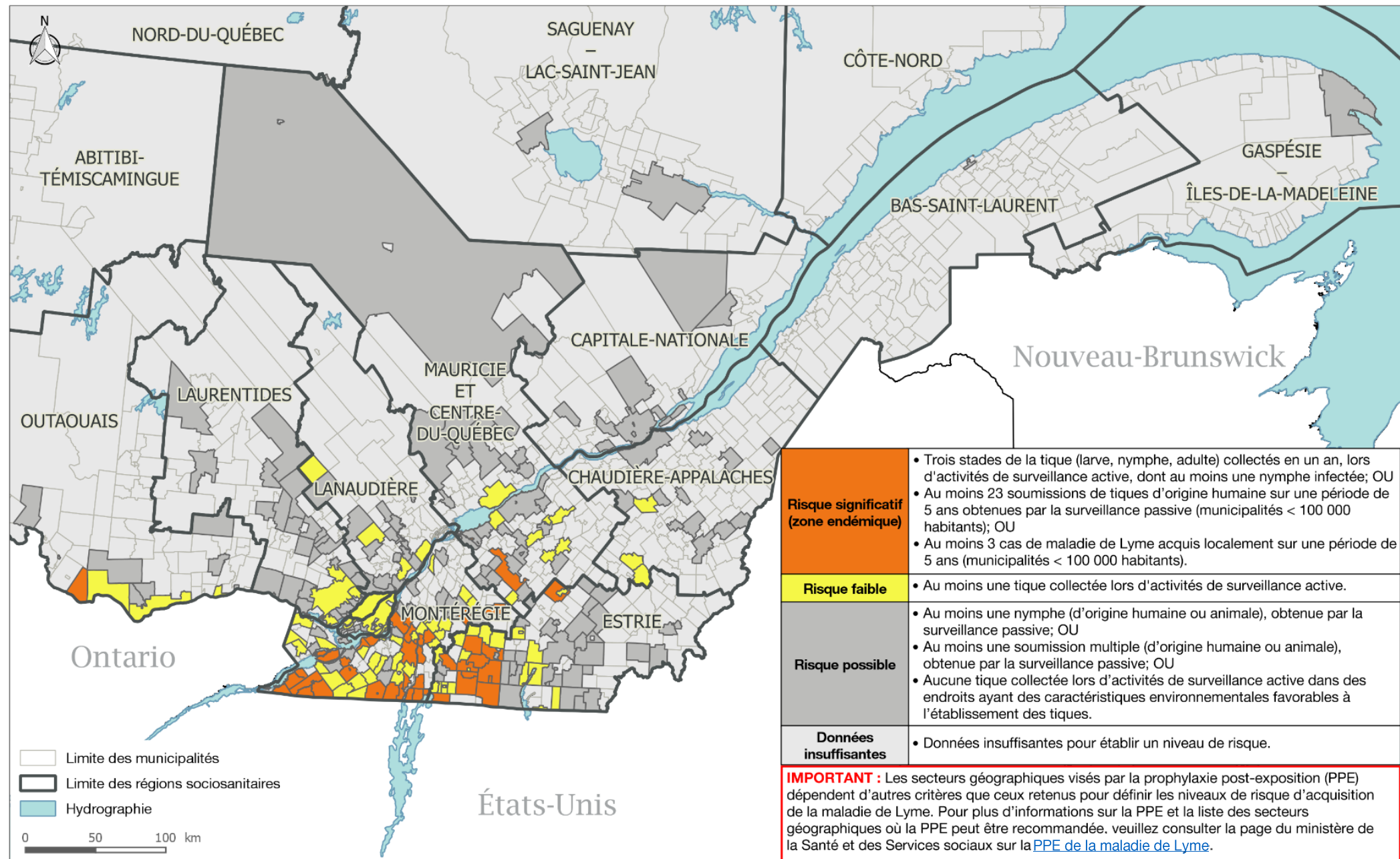


Carte de risque d'acquisition de la maladie de Lyme selon les municipalités du Québec, 2017



Source de données :

- Surveillance des cas humains acquis au Québec et déclarés à la santé publique entre 2004 et 2016;
- Surveillance active (tiques recueillies dans le cadre d'activités de collecte standardisée sur le terrain à l'aide d'une flanelle) de 2010 à 2012 et de 2014 à 2016;
- Surveillance passive (tiques retrouvées sur des humains ou des animaux et transmises au Laboratoire de santé publique du Québec volontairement par les médecins ou les vétérinaires) entre 2009 et 2016.

La méthodologie et les critères pour déterminer les différents niveaux de risque d'acquisition de la maladie de Lyme seront détaillés dans une publication à venir.

