

Surveillance de l'influenza et des infections respiratoires virales par TAAN

Semaine 25-03 se terminant le 18 janvier 2025

Chronique de la semaine

- 1 637 cas positif(s) pour le virus de l'influenza A
- 112 cas positif(s) pour le virus de l'influenza B
- 5 cas positif(s) pour le virus para-influenza 1
- 5 cas positif(s) pour le virus para-influenza 2
- 1 cas positif(s) pour le virus para-influenza 3
- 2 cas positif(s) pour le virus para-influenza 4
- 744 cas positif(s) pour le virus respiratoire syncytial
- 40 cas positif(s) pour l'adénovirus
- 19 cas positif(s) pour le métapneumovirus humain
- 48 cas positif(s) pour le coronavirus commun
- 123 cas positif(s) pour l'entérovirus / rhinovirus
- 898 cas positif(s) pour le SARS-CoV-2

Résultats des tests d'amplification d'acides nucléiques (TAAN)

RSS = région sociosanitaire

* Les résultats présentés sur ce tableau correspondent au nombre de tests positifs / nombre de tests effectués (nombre de laboratoires entre parenthèses).

* La répartition des cas est faite selon la région d'origine des laboratoires.

* Pour les entérovirus/rhinovirus, certains laboratoires testent seulement les rhinovirus et d'autres testent les entérovirus. Certains tests utilisés ne permettent pas de distinguer les rhinovirus des entérovirus.

	Nord-Est	Québec Chaudière-Appalaches	Centre du Québec	Montréal Laval	Ouest du Québec	Montérégie	TOTAL QUÉBEC
RSS	01, 02, 09, 10, 11, 17, 18	03, 12	04, 05, 14	06, 13	07, 08, 15	16	
virus de l'influenza A	114 / 1474 (22)	174 / 1517 (15)	292 / 2264 (13)	581 / 3075 (11)	230 / 1150 (8)	246 / 2005 (7)	1637 / 11485 (76)
virus de l'influenza B	0 / 1474 (22)	8 / 1517 (15)	36 / 2264 (13)	49 / 3075 (11)	7 / 1150 (8)	12 / 2005 (7)	112 / 11485 (76)
virus resp. syncytial	125 / 1004 (21)	133 / 1470 (15)	113 / 1474 (13)	126 / 2050 (11)	78 / 1137 (8)	169 / 2005 (7)	744 / 9140 (75)
virus para-influenza 1	1 / 94 (10)	0 / 618 (10)	0 / 43 (7)	4 / 847 (9)	0 / 9 (3)	0 / 10 (5)	5 / 1621 (44)
virus para-influenza 2	1 / 94 (10)	0 / 618 (10)	0 / 43 (7)	4 / 847 (9)	0 / 9 (3)	0 / 10 (5)	5 / 1621 (44)
virus para-influenza 3	0 / 94 (10)	0 / 618 (10)	0 / 43 (7)	1 / 847 (9)	0 / 9 (3)	0 / 10 (5)	1 / 1621 (44)
virus para-influenza 4	1 / 94 (10)	1 / 618 (10)	0 / 43 (7)	0 / 847 (8)	0 / 9 (3)	0 / 10 (5)	2 / 1621 (43)
adénovirus	2 / 94 (10)	16 / 628 (15)	5 / 43 (7)	17 / 847 (9)	0 / 9 (3)	0 / 10 (5)	40 / 1631 (49)
métapneumo virus humain	3 / 92 (9)	9 / 618 (15)	1 / 43 (7)	6 / 856 (9)	0 / 9 (3)	0 / 10 (5)	19 / 1628 (48)
coronavirus commun	8 / 96 (10)	26 / 468 (15)	2 / 44 (7)	12 / 847 (9)	0 / 9 (3)	0 / 10 (5)	48 / 1474 (49)
entérovirus / rhinovirus	10 / 96 (10)	67 / 638 (15)	5 / 57 (7)	38 / 868 (10)	2 / 13 (3)	1 / 12 (5)	123 / 1684 (50)
SARS-CoV-2	87 / 1670 (26)	83 / 2057 (12)	133 / 2421 (14)	353 / 4314 (14)	126 / 1884 (11)	116 / 2126 (8)	898 / 14472 (85)

Nombre et pourcentage de cas positifs pour les virus influenza A et B, le virus respiratoire syncytial et le SARS-CoV-2 selon la région des laboratoires

RSS	Influenza A	Influenza B	VRS	SARS-CoV-2
Bas-Saint-Laurent (01)	74 / 741 (9,99 %)	0 / 741 (0,00 %)	38 / 362 (10,50 %)	27 / 580 (4,66 %)
Saguenay - Lac-Saint-Jean (02)	19 / 369 (5,15 %)	0 / 369 (0,00 %)	43 / 367 (11,72 %)	20 / 432 (4,63 %)
Capitale-Nationale (03)	114 / 872 (13,07 %)	4 / 872 (0,46 %)	75 / 872 (8,60 %)	46 / 1347 (3,41 %)
Mauricie et Centre-du-Québec (04)	56 / 729 (7,68 %)	3 / 729 (0,41 %)	30 / 253 (11,86 %)	44 / 780 (5,64 %)
Estrie (05)	107 / 776 (13,79 %)	19 / 776 (2,45 %)	37 / 462 (8,01 %)	48 / 832 (5,77 %)
Montréal (06)	505 / 2657 (19,01 %)	40 / 2657 (1,51 %)	109 / 1803 (6,05 %)	310 / 3806 (8,15 %)
Outaouais (07)	77 / 381 (20,21 %)	2 / 381 (0,52 %)	21 / 374 (5,61 %)	28 / 382 (7,33 %)
Abitibi-Témiscamingue (08)	33 / 226 (14,60 %)	0 / 226 (0,00 %)	15 / 226 (6,64 %)	12 / 261 (4,60 %)
Côte-Nord (09)	5 / 143 (3,50 %)	0 / 143 (0,00 %)	20 / 140 (14,29 %)	12 / 190 (6,32 %)
Nord-du-Québec (10)	0 / 62 (0,00 %)	0 / 62 (0,00 %)	3 / 62 (4,84 %)	4 / 62 (6,45 %)
Gaspésie - Îles-de-la-Madeleine (11)	14 / 98 (14,29 %)	0 / 98 (0,00 %)	2 / 12 (16,67 %)	17 / 269 (6,32 %)
Chaudière-Appalaches (12)	60 / 645 (9,30 %)	4 / 645 (0,62 %)	58 / 598 (9,70 %)	37 / 710 (5,21 %)
Laval (13)	76 / 418 (18,18 %)	9 / 418 (2,15 %)	17 / 247 (6,88 %)	43 / 508 (8,46 %)
Lanaudière (14)	129 / 759 (17,00 %)	14 / 759 (1,84 %)	46 / 759 (6,06 %)	41 / 809 (5,07 %)
Laurentides (15)	120 / 543 (22,10 %)	5 / 543 (0,92 %)	42 / 537 (7,82 %)	86 / 1241 (6,93 %)
Montérégie (16)	246 / 2005 (12,27 %)	12 / 2005 (0,60 %)	169 / 2005 (8,43 %)	116 / 2126 (5,46 %)
Nunavik (17)	2 / 61 (3,28 %)	0 / 61 (0,00 %)	19 / 61 (31,15 %)	2 / 63 (3,17 %)
Terres-Cries-de-la-Baie-James (18)	0 / 0	0 / 0	0 / 0	5 / 74 (6,76 %)
Total	1637 / 11485 (14,25 %)	112 / 11485 (0,98 %)	744 / 9140 (8,14 %)	898 / 14472 (6,21 %)

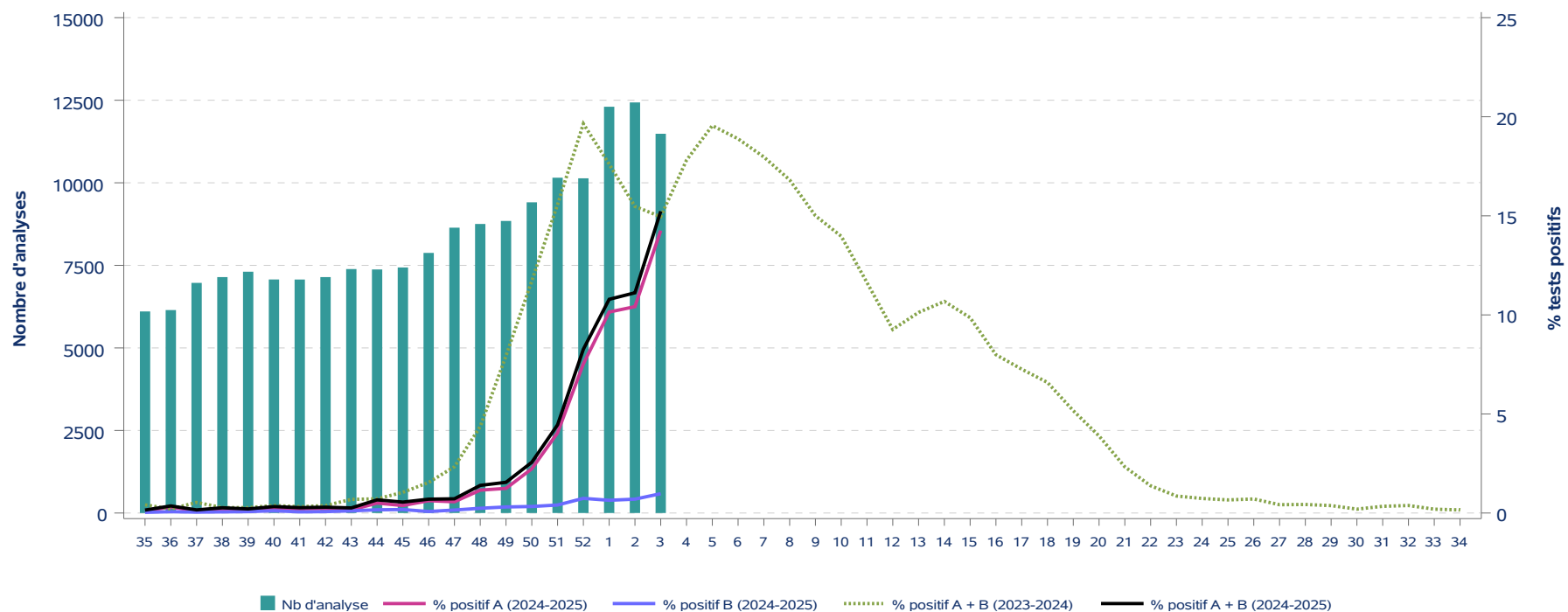
Nombre et pourcentage de cas positifs pour les virus influenza A et B, le virus respiratoire syncytial et le SARS-CoV-2 selon la région de résidence

RSS	Influenza A	Influenza B	VRS	SARS-CoV-2
Bas-Saint-Laurent (01)	71 / 721 (9,85 %)	0 / 721 (0,00 %)	40 / 355 (11,27 %)	27 / 573 (4,71 %)
Saguenay - Lac-Saint-Jean (02)	18 / 368 (4,89 %)	0 / 368 (0,00 %)	41 / 365 (11,23 %)	21 / 433 (4,85 %)
Capitale-Nationale (03)	109 / 787 (13,85 %)	4 / 787 (0,51 %)	61 / 786 (7,76 %)	38 / 1217 (3,12 %)
Mauricie et Centre-du-Québec (04)	55 / 750 (7,33 %)	3 / 750 (0,40 %)	34 / 279 (12,19 %)	51 / 816 (6,25 %)
Estrie (05)	107 / 763 (14,02 %)	19 / 763 (2,49 %)	35 / 454 (7,71 %)	52 / 833 (6,24 %)
Montréal (06)	400 / 2077 (19,26 %)	24 / 2077 (1,16 %)	85 / 1425 (5,96 %)	220 / 3049 (7,22 %)
Outaouais (07)	73 / 380 (19,21 %)	2 / 380 (0,53 %)	21 / 374 (5,61 %)	30 / 392 (7,65 %)
Abitibi-Témiscamingue (08)	35 / 223 (15,70 %)	0 / 223 (0,00 %)	15 / 222 (6,76 %)	12 / 257 (4,67 %)
Côte-Nord (09)	7 / 143 (4,90 %)	0 / 143 (0,00 %)	19 / 140 (13,57 %)	12 / 206 (5,83 %)
Nord-du-Québec (10)	0 / 54 (0,00 %)	0 / 54 (0,00 %)	3 / 54 (5,56 %)	4 / 59 (6,78 %)
Gaspésie - Îles-de-la-Madeleine (11)	15 / 114 (13,16 %)	0 / 114 (0,00 %)	4 / 27 (14,81 %)	18 / 284 (6,34 %)
Chaudière-Appalaches (12)	64 / 687 (9,32 %)	4 / 687 (0,58 %)	64 / 635 (10,08 %)	44 / 777 (5,66 %)
Laval (13)	84 / 459 (18,30 %)	8 / 459 (1,74 %)	20 / 274 (7,30 %)	60 / 659 (9,10 %)
Lanaudière (14)	132 / 822 (16,06 %)	17 / 822 (2,07 %)	51 / 806 (6,33 %)	55 / 927 (5,93 %)
Laurentides (15)	136 / 604 (22,52 %)	7 / 604 (1,16 %)	43 / 587 (7,33 %)	95 / 1343 (7,07 %)
Montérégie (16)	274 / 2227 (12,30 %)	15 / 2227 (0,67 %)	181 / 2174 (8,33 %)	146 / 2433 (6,00 %)
Nunavik (17)	2 / 73 (2,74 %)	0 / 73 (0,00 %)	19 / 70 (27,14 %)	2 / 73 (2,74 %)
Terres-Cries-de-la-Baie-James (18)	0 / 22 (0,00 %)	0 / 22 (0,00 %)	1 / 21 (4,76 %)	5 / 99 (5,05 %)
Inconnu	0 / 0	0 / 0	0 / 0	1 / 22 (4,55 %)
Hors-Québec	55 / 209 (26,32 %)	9 / 209 (4,31 %)	7 / 92 (7,61 %)	5 / 20 (25,00 %)
Total	1637 / 11483 (14,26 %)	112 / 11483 (0,98 %)	744 / 9140 (8,14 %)	898 / 14472 (6,21 %)

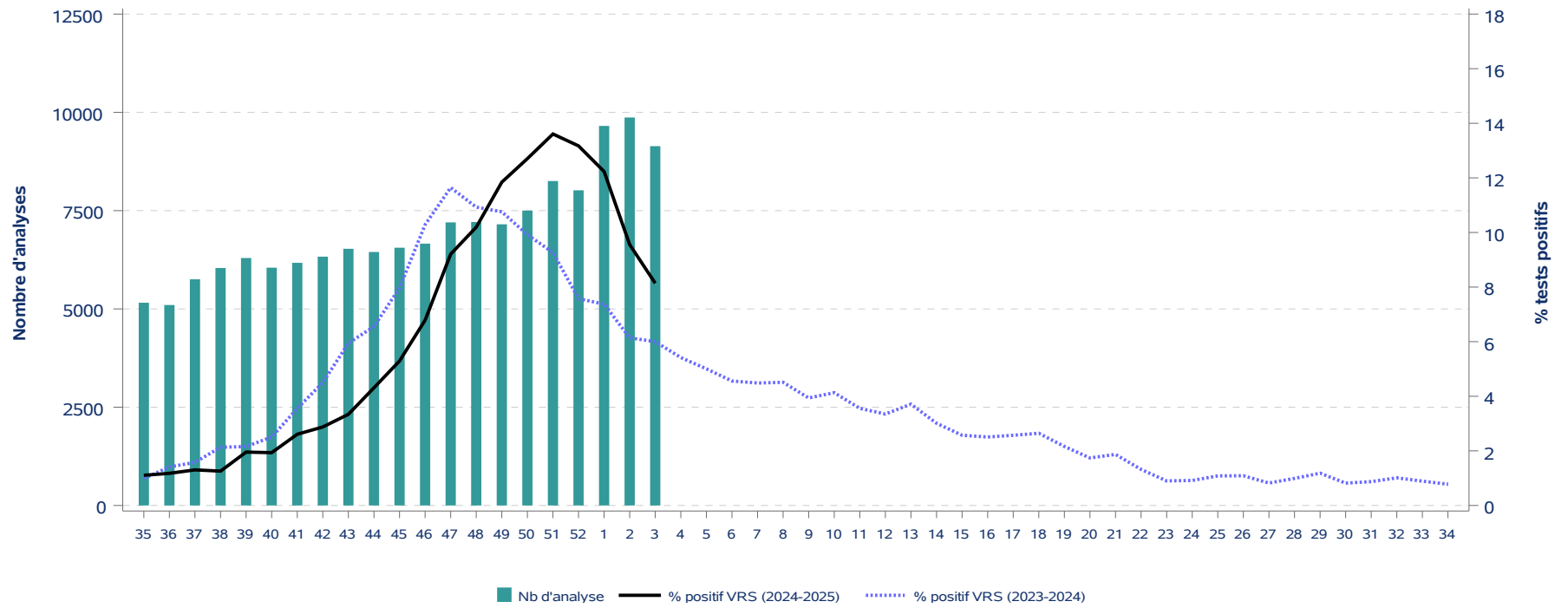
Nombre et pourcentage de cas positifs pour les virus influenza A et B, le virus respiratoire syncytial et le SARS-CoV-2 selon l'âge

Âge	Influenza A	Influenza B	VRS	SARS-CoV-2
< 1 an	52 / 382 (13,61 %)	5 / 382 (1,31 %)	47 / 366 (12,84 %)	36 / 423 (8,51 %)
1 - 4 ans	170 / 658 (25,84 %)	28 / 658 (4,26 %)	127 / 606 (20,96 %)	22 / 781 (2,82 %)
5 - 9 ans	89 / 285 (31,23 %)	12 / 285 (4,21 %)	12 / 254 (4,72 %)	5 / 305 (1,64 %)
10 - 14 ans	12 / 129 (9,30 %)	3 / 129 (2,33 %)	4 / 114 (3,51 %)	2 / 152 (1,32 %)
15 - 19 ans	21 / 141 (14,89 %)	4 / 141 (2,84 %)	4 / 112 (3,57 %)	5 / 174 (2,87 %)
20 - 29 ans	113 / 477 (23,69 %)	9 / 477 (1,89 %)	15 / 356 (4,21 %)	52 / 731 (7,11 %)
30 - 39 ans	122 / 628 (19,43 %)	16 / 628 (2,55 %)	20 / 464 (4,31 %)	82 / 989 (8,29 %)
40 - 49 ans	127 / 653 (19,45 %)	16 / 653 (2,45 %)	28 / 475 (5,89 %)	101 / 971 (10,40 %)
50 - 59 ans	142 / 892 (15,92 %)	6 / 892 (0,67 %)	28 / 682 (4,11 %)	83 / 1248 (6,65 %)
60 - 69 ans	197 / 1526 (12,91 %)	4 / 1526 (0,26 %)	104 / 1229 (8,46 %)	100 / 1870 (5,35 %)
70 - 79 ans	211 / 2265 (9,32 %)	6 / 2265 (0,26 %)	155 / 1775 (8,73 %)	166 / 2661 (6,24 %)
80 - 89 ans	247 / 2314 (10,67 %)	2 / 2314 (0,09 %)	141 / 1844 (7,65 %)	183 / 2801 (6,53 %)
>= 90 ans	134 / 1134 (11,82 %)	1 / 1134 (0,09 %)	59 / 862 (6,84 %)	61 / 1361 (4,48 %)
Inconnu	0 / 1 (0,00 %)	0 / 1 (0,00 %)	0 / 1 (0,00 %)	0 / 5 (0,00 %)
Total	1637 / 11485 (14,25 %)	112 / 11485 (0,98 %)	744 / 9140 (8,14 %)	898 / 14472 (6,21 %)

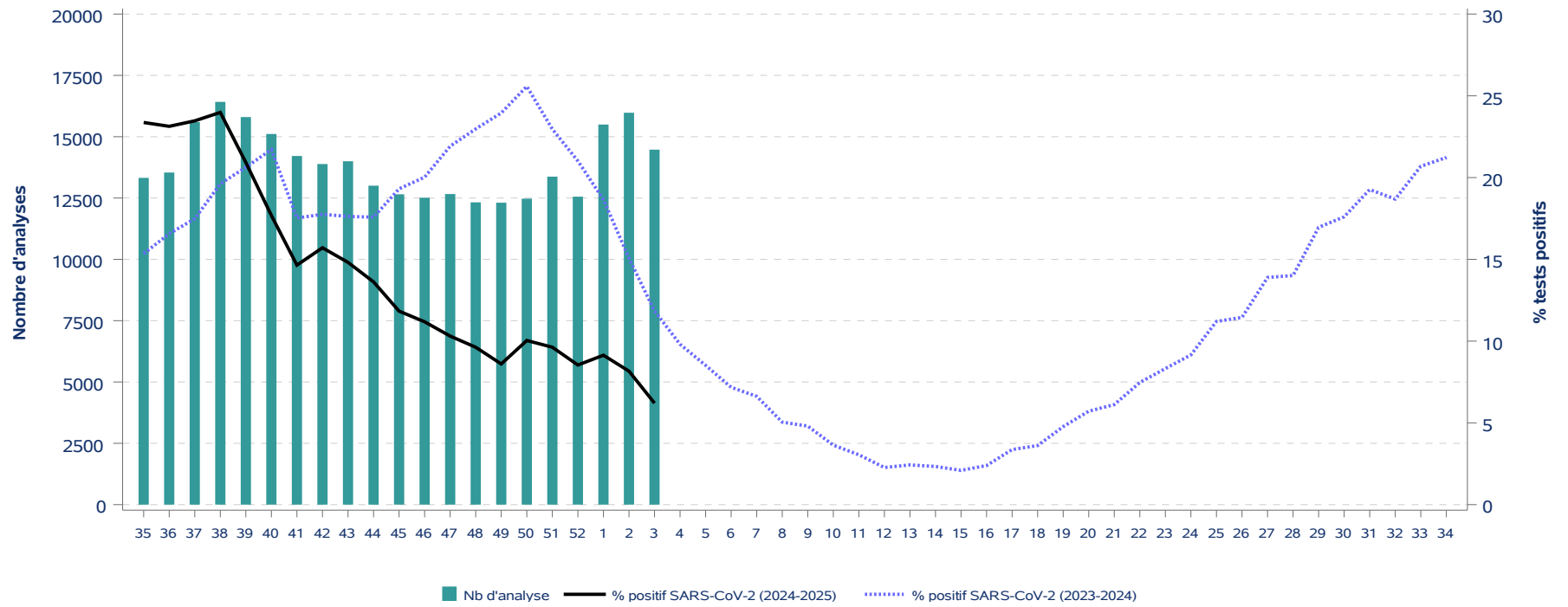
Tests déclarés d'influenza et pourcentage de tests positifs, par semaine, Québec (saison 2024-2025)



Tests déclarés pour le virus respiratoire syncytial et pourcentage de tests positifs, par semaine, Québec (saison 2024-2025)



Tests déclarés pour le SARS-CoV-2 et pourcentage de tests positifs, par semaine, Québec (saison 2024-2025)



Tests déclarés pour le virus respiratoire syncytial et SARS-CoV-2, pourcentage de tests positifs, par semaine, Québec (saison 2024-2025)

Saison 2023-2024							Saison 2024-2025						
Semaine	VRS			SARS-CoV-2			Semaine	VRS			SARS-CoV-2		
	Nb de tests	Nb de tests positifs	% tests positifs	Nb de tests	Nb de tests positifs	% tests positifs		Nb de tests	Nb de tests positifs	% tests positifs	Nb de tests	Nb de tests positifs	% tests positifs
35	3 037	30	1,0	15 890	2 439	15,3	35	5 157	57	1,1	13 321	3 113	23,4
36	3 260	46	1,4	17 374	2 878	16,6	36	5 099	60	1,2	13 539	3 132	23,1
37	3 737	59	1,6	19 335	3 381	17,5	37	5 753	75	1,3	15 595	3 660	23,5
38	4 222	90	2,1	21 758	4 268	19,6	38	6 040	76	1,3	16 419	3 938	24,0
39	4 542	98	2,2	23 868	4 924	20,6	39	6 294	123	2,0	15 800	3 306	20,9
40	5 066	127	2,5	23 948	5 200	21,7	40	6 049	117	1,9	15 111	2 672	17,7
41	4 562	162	3,6	20 083	3 520	17,5	41	6 172	161	2,6	14 214	2 082	14,6
42	4 553	205	4,5	20 006	3 552	17,8	42	6 329	182	2,9	13 885	2 181	15,7
43	4 728	281	5,9	19 667	3 466	17,6	43	6 529	218	3,3	13 999	2 074	14,8
44	5 020	329	6,6	19 023	3 344	17,6	44	6 448	278	4,3	13 003	1 771	13,6
45	5 057	403	8,0	18 837	3 638	19,3	45	6 556	347	5,3	12 651	1 497	11,8
46	5 377	553	10,3	20 793	4 164	20,0	46	6 660	452	6,8	12 513	1 399	11,2
47	5 582	650	11,6	20 392	4 470	21,9	47	7 201	663	9,2	12 662	1 305	10,3
48	6 342	693	10,9	22 084	5 074	23,0	48	7 210	735	10,2	12 323	1 186	9,6
49	6 758	727	10,8	22 638	5 422	24,0	49	7 152	847	11,8	12 309	1 059	8,6
50	7 815	775	9,9	24 478	6 261	25,6	50	7 501	953	12,7	12 473	1 252	10,0
51	9 282	860	9,3	25 085	5 761	23,0	51	8 253	1 123	13,6	13 371	1 287	9,6
52	10 242	776	7,6	23 128	4 860	21,0	52	8 017	1 056	13,2	12 555	1 072	8,5
1	10 305	760	7,4	23 585	4 399	18,7	1	9 655	1 181	12,2	15 496	1 416	9,1
2	9 413	578	6,1	21 413	3 227	15,1	2	9 869	943	9,6	15 976	1 304	8,2
3	8 267	496	6,0	18 334	2 171	11,8	3	9 140	744	8,1	14 472	898	6,2
4	8 251	447	5,4	17 529	1 719	9,8							
5	8 153	408	5,0	17 423	1 484	8,5							
6	8 027	366	4,6	16 975	1 218	7,2							
7	8 138	365	4,5	17 366	1 150	6,6							
8	8 312	375	4,5	16 989	857	5,0							
9	8 305	327	3,9	16 123	774	4,8							
10	7 527	311	4,1	14 820	539	3,6							
11	7 170	255	3,6	14 533	443	3,0							
12	6 627	222	3,3	13 564	308	2,3							
13	6 740	250	3,7	13 097	318	2,4							
14	6 840	206	3,0	13 495	315	2,3							
15	6 765	174	2,6	13 376	280	2,1							
16	6 220	156	2,5	12 209	292	2,4							
17	5 952	153	2,6	11 908	401	3,4							
18	6 087	161	2,6	11 376	411	3,6							
19	6 245	135	2,2	11 153	532	4,8							
20	6 030	105	1,7	10 869	621	5,7							
21	5 561	104	1,9	10 100	618	6,1							
22	4 923	65	1,3	9 453	706	7,5							
23	4 889	44	0,9	9 577	797	8,3							
24	4 587	42	0,9	9 218	844	9,2							
25	4 431	48	1,1	9 722	1 089	11,2							
26	4 046	44	1,1	9 356	1 071	11,4							
27	4 018	33	0,8	9 366	1 301	13,9							
28	4 338	43	1,0	10 220	1 432	14,0							
29	4 571	54	1,2	10 934	1 854	17,0							
30	4 895	40	0,8	11 282	1 986	17,6							
31	4 810	42	0,9	12 141	2 339	19,3							
32	4 746	48	1,0	11 623	2 172	18,7							
33	4 824	43	0,9	12 069	2 497	20,7							
34	4 889	38	0,8	12 464	2 646	21,2							