

Surveillance de l'influenza et des infections respiratoires virales

Semaine 22-24 se terminant le 18 JUIN 2022

Chronique de la semaine

- 211 cas positif(s) pour le virus de l'influenza A
- 7 cas positif(s) pour le virus de l'influenza B
- 2 cas positif(s) pour le virus para-influenza 1
- 8 cas positif(s) pour le virus para-influenza 2
- 15 cas positif(s) pour le virus para-influenza 3
- 3437 cas positif(s) pour le virus SARS-CoV-2
- 2 cas positif(s) pour le virus para-influenza 4
- 8 cas positif(s) pour le virus respiratoire syncytial
- 24 cas positif(s) pour l'adénovirus
- 12 cas positif(s) pour le métapneumo virus humaine
- 20 cas positif(s) pour le coronavirus commun

RSS = région sociosanitaire C = culture virale Ag = détection d'antigènes TAAN = test d'amplification d'acides nucléiques (RT-PCR)

* La répartition des cas sur ce tableau est faite selon la région d'origine des laboratoires sentinelles.

	Nord-Est			Québec Chaudière-Appalaches			Centre du Québec			Montréal Laval			Ouest du Québec			Montréal Québec			TOTAL QUÉBEC		
RSS	01, 02, 09, 10, 11, 17, 18			03, 12			04, 05, 14			06, 13			07, 08, 15			16					
Virus	C	Ag	TAAN	C	Ag	TAAN	C	Ag	TAAN	C	Ag	TAAN	C	Ag	TAAN	C	Ag	TAAN	C	Ag	TAAN
virus de l'influenza A	-	0/3	26/1425	-	0/0	5/164	-	0/0	43/651	0/0	0/0	68/1481	-	0/0	39/317	-	0/0	30/292	0/0	0/3	211/4330
	26/1428			5/164			43/651			68/1481			39/317			30/292			211/4333		
virus de l'influenza B	-	0/3	7/1425	-	0/0	0/164	-	0/0	0/651	0/0	0/0	0/1481	-	0/0	0/317	-	0/0	0/280	0/0	0/3	7/4318
	7/1428			0/164			0/651			0/1481			0/317			0/280			7/4321		
virus respiratoire syncytial	-	0/1	1/529	-	0/5	1/631	-	0/0	2/525	-	0/0	2/1010	-	0/0	2/317	-	0/0	0/280	0/0	0/6	8/3292
	1/530			1/636			2/525			2/1010			2/317			0/280			8/3298		
virus para-influenza 1	-	0/0	0/2	-	0/0	0/31	-	0/0	0/24	-	0/0	2/328	-	0/0	0/21	-	0/0	-	0/0	0/0	2/406
	0/2			0/31			0/24			2/328			0/21			0/0			2/406		
virus para-influenza 2	-	0/0	0/2	-	0/0	3/31	-	0/0	0/24	-	0/0	5/328	-	0/0	0/21	-	0/0	-	0/0	0/0	8/406
	0/2			3/31			0/24			5/328			0/21			0/0			8/406		
virus para-influenza 3	-	0/0	0/2	-	0/0	0/31	-	0/0	1/24	-	0/0	13/328	-	0/0	1/21	-	0/0	-	0/0	0/0	15/406
	0/2			0/31			1/24			13/328			1/21			0/0			15/406		
virus para-influenza 4	-	0/0	0/2	-	0/0	2/31	-	0/0	0/24	-	0/0	0/176	-	0/0	0/21	-	0/0	-	0/0	0/0	2/254
	0/2			2/31			0/24			0/176			0/21			0/0			2/254		
adénovirus	-	0/0	0/2	-	0/0	7/266	-	0/0	0/24	-	0/0	15/328	-	0/0	2/21	-	0/0	-	0/0	0/0	24/641
	0/2			7/266			0/24			15/328			2/21			0/0			24/641		
métapneumo virus humaine	-	0/0	0/2	-	0/0	4/264	-	0/0	1/24	-	0/0	7/328	-	0/0	0/21	-	0/0	-	0/0	0/0	12/639
	0/2			4/264			1/24			7/328			0/21			0/0			12/639		
coronavirus commun	-	0/0	1/2	-	0/0	5/115	-	0/0	2/24	-	0/0	12/364	-	0/0	0/21	-	0/0	-	0/0	0/0	20/526
	1/2			5/115			2/24			12/364			0/21			0/0			20/526		
virus SARS-CoV-2	-	0/0	509/4923	-	0/0	478/5397	-	0/0	487/6151	-	0/0	1069/13646	-	0/0	522/5160	-	0/0	372/3570	-	0/0	3437/38847
	509/4923			478/5397			487/6151			1069/13646			522/5160			372/3570			3437/38847		

Nombre et pourcentage de cas positifs pour les virus influenza A, B, respiratoire syncytial et SARS-CoV-2 selon la région des laboratoires sentinelles

RSS	Influenza A	Influenza B	Virus respiratoire syncytial	Virus SARS-CoV-2
Bas-Saint-Laurent (01)	19/759 (2.50 %)	0/759 (0.00 %)	0/44 (0.00 %)	202/1560 (12.95%)
Saguenay-Lac-Saint-Jean (02)	4/496 (0.81 %)	0/496 (0.00 %)	1/352 (0.28 %)	145/1727 (8.40%)
Capitale-Nationale (03)	0/0 (0.00 %)	0/0 (0.00 %)	0/472 (0.00 %)	316/3364 (9.39%)
Mauricie et Centre-du-Québec (04)	14/272 (5.15 %)	0/272 (0.00 %)	0/272 (0.00 %)	220/2545 (8.64%)
Estrie (05)	15/241 (6.22 %)	0/241 (0.00 %)	0/115 (0.00 %)	125/1646 (7.59%)
Montréal (06)	53/1181 (4.49 %)	0/1181 (0.00 %)	2/710 (0.28 %)	845/10378 (8.14%)
Outaouais (07)	4/41 (9.76 %)	0/41 (0.00 %)	1/41 (2.44 %)	121/1437 (8.42%)
Abitibi-Témiscamingue (08)	20/61 (32.79 %)	0/61 (0.00 %)	0/61 (0.00 %)	76/496 (15.32%)
Côte-Nord (09)	1/111 (0.90 %)	7/111 (6.31 %)	0/111 (0.00 %)	108/1018 (10.61%)
Nord-du-Québec (10)	0/0 (0.00 %)	0/0 (0.00 %)	0/0 (0.00 %)	0/0 (0.00%)
Gaspésie-Îles-de-la-Madeleine (11)	2/41 (4.88 %)	0/41 (0.00 %)	0/4 (0.00 %)	28/376 (7.45%)
Chaudière-Appalaches (12)	5/164 (3.05 %)	0/164 (0.00 %)	1/164 (0.61 %)	162/2033 (7.97%)
Laval (13)	15/300 (5.00 %)	0/300 (0.00 %)	0/300 (0.00 %)	224/3268 (6.85%)
Lanaudière (14)	14/138 (10.14 %)	0/138 (0.00 %)	2/138 (1.45 %)	142/1960 (7.24%)
Laurentides (15)	15/215 (6.98 %)	0/215 (0.00 %)	1/215 (0.47 %)	325/3227 (10.07%)
Montérégie (16)	30/282 (10.27 %)	0/280 (0.00 %)	0/280 (0.00 %)	372/3570 (10.42%)
Nunavik (17)	0/3 (0.00 %)	0/3 (0.00 %)	0/1 (0.00 %)	8/138 (5.80%)
Terres-Cries-de-la-Baie-James (18)	0/18 (0.00 %)	0/18 (0.00 %)	0/18 (0.00 %)	18/104 (17.31%)
Total	211/4333 (4.87 %)	7/4321 (0.16 %)	8/3298 (0.24 %)	3437/38847 (8.85%)

Influenza (information détaillée)

37 laboratoires sentinelles ont participé à la surveillance.
218/4333 résultat(s) positif(s) (5.03 %) répertorié(s) pendant la semaine 22-24 se terminant le 18 juin 2022.

Pour le(s) cas positif(s), 5 prélèvement(s) fait(s) avant le 12 juin, les autres cas (n=213) ont été prélevés dans la semaine du 12 juin 2022.

Influenza A :

- 0/0 culture(s) virale(s)
- 0/3 détection(s) d'antigènes (0 IF; 0 EIA/IC)
- 211/4330 test(s) d'amplification d'acides nucléiques (RT-PCR)

Influenza B :

- 0/0 culture(s) virale(s)
- 0/3 détection(s) d'antigènes (0 IF; 0 EIA/IC)
- 7/4318 test(s) d'amplification d'acides nucléiques (RT-PCR)

Total des cultures virales : 0/0 (0.00 %)

Total des détections d'antigènes : 0/3 (0.00 %)

Total des tests d'amplification d'acides nucléiques (RT-PCR) : 218/4330 (5.03 %)

SARS-CoV-2

TOTAL (37 laboratoires participants sur 37 laboratoires participants dans l'influenza)

3437/38847 résultat(s) positif(s) (8.85%) répertorié(s).

La distribution géographique selon la région de résidence des cas positifs

RSS	Influenza A				Influenza B				SARS-CoV-2			
	C	Ag	TAAN	Total	C	Ag	TAAN	Total	C	Ag	TAAN	Total
Bas-Saint-Laurent (01)	0	0	18	18	0	0	0	0	0	0	196	196
Saguenay-Lac-Saint-Jean (02)	0	0	4	4	0	0	0	0	0	0	138	138
Capitale-Nationale (03)	0	0	0	0	0	0	0	0	0	0	304	304
Mauricie et Centre-du-Québec (04)	0	0	15	15	0	0	0	0	0	0	218	218
Estrie (05)	0	0	13	13	0	0	0	0	0	0	127	127
Montréal (06)	0	0	31	31	0	0	0	0	0	0	676	676
Outaouais (07)	0	0	4	4	0	0	0	0	0	0	118	118
Abitibi-Témiscamingue (08)	0	0	19	19	0	0	0	0	0	0	78	78
Côte-Nord (09)	0	0	1	1	0	0	7	7	0	0	112	112
Nord-du-Québec (10)	0	0	0	0	0	0	0	0	0	0	21	21
Gaspésie-Îles-de-la-Madeleine (11)	0	0	2	2	0	0	0	0	0	0	27	27
Chaudière-Appalaches (12)	0	0	6	6	0	0	0	0	0	0	170	170
Laval (13)	0	0	22	22	0	0	0	0	0	0	229	229
Lanaudière (14)	0	0	15	15	0	0	0	0	0	0	205	205
Laurentides (15)	0	0	21	21	0	0	0	0	0	0	344	344
Montérégie (16)	0	0	38	38	0	0	0	0	0	0	450	450
Nunavik (17)	0	0	0	0	0	0	0	0	0	0	9	9
Terres-Cries-de-la-Baie-James (18)	0	0	0	0	0	0	0	0	0	0	4	4
Hors-Québec	0	0	2	2	0	0	0	0	0	0	0	0
Inconnu	0	0	0	0	0	0	0	0	0	0	1	1
Total	0	0	211	211	0	0	7	7	0	0	3437	3437

Distribution des cas d'influenza A et B selon l'âge

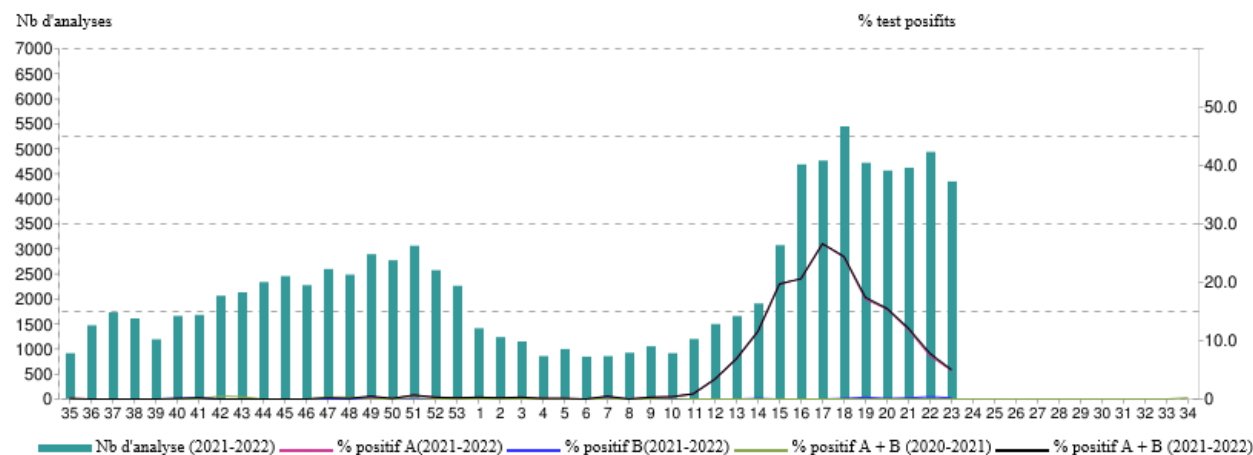
Âge	Influenza A	Influenza B	Âge	Influenza A	Influenza B
< 1	9	0	40 - 49	6	0
1 - 4	40	1	50 - 59	7	2
5 - 9	36	0	60 - 69	13	1
10 - 14	20	0	70 - 79	15	0
15 - 19	14	1	80 - 89	7	0
20 - 29	26	1	> 90	1	0
30 - 39	17	1			



Surveillance de l'influenza et des infections respiratoires virales

[Fiche Patient](#) [Formulaire](#) [Analyses](#) [Rapports](#) [Documentation](#) [Liens](#) [Contacts](#) [Gestion](#) [Quitter](#)

Tests déclarés d'influenza et pourcentage de tests positifs, par semaine de déclaration, Québec (saison 2021-2022)



Type	Semaine	35	36	37	38	39	40	41	42	43	44	45	46	47	48	49	50	51	52	53	1	2	3	4	5	6	7	8	9	10	11	12	13	14	15	16	17	18	19	20	21	22	23	24														
		Saison 2020-2021																																																								
A	Nb de tests	88	133	142	183	228	262	227	221	233	257	304	267	297	327	443	379	636	621	550	776	631	577	559	583	577	632	521	759	701	849	827	856	1112	1169	1075	1088	1316	1045	1114	1132	1040	963	950	991	1016	597	989	1065	948	879	870	1072	1086				
	Test positifs influenza	0	0	0	0	0	0	0	0	0	0	0	0	1	1	0	0	1	0	0	0	0	0	0	0	0	0	0	0	0	1	0	0	0	0	0	0	0	0	0	0	0	0	0	0	0	0	0	0	0	0	0	0	0	0	0	0	2
	Pourc. positifs	0,0	0,0	0,0	0,0	0,0	0,0	0,0	0,0	0,0	0,0	0,0	0,0	0,0	0,3	0,3	0,0	0,0	0,2	0,0	0,0	0,0	0,0	0,0	0,0	0,0	0,0	0,0	0,0	0,1	0,0	0,0	0,0	0,0	0,0	0,0	0,0	0,0	0,0	0,0	0,0	0,0	0,0	0,0	0,0	0,0	0,0	0,0	0,0	0,0	0,0	0,0	0,0	0,0	0,0	0,0	0,2	
B	Nb de tests	104	133	160	183	228	262	227	221	233	274	304	267	297	327	443	379	636	621	550	776	631	577	559	583	577	632	521	759	701	849	827	856	1112	1169	1075	1088	1316	1045	1114	1132	1040	963	950	991	1016	598	989	1065	948	879	870	1072	1086				
	Test positifs influenza	0	0	0	0	0	0	0	1	1	0	0	0	0	0	0	0	0	0	0	0	0	0	0	0	0	0	0	0	0	0	0	0	0	0	0	0	0	0	0	0	0	0	0	0	0	0	0	0	0	0	0	0	0	0	0	0	
	Pourc. positifs	0,0	0,0	0,0	0,0	0,0	0,0	0,0	0,5	0,4	0,0	0,0	0,0	0,0	0,0	0,0	0,0	0,0	0,0	0,0	0,0	0,0	0,0	0,0	0,0	0,0	0,0	0,0	0,0	0,0	0,0	0,0	0,0	0,0	0,0	0,0	0,0	0,0	0,0	0,0	0,0	0,0	0,0	0,0	0,0	0,0	0,0	0,0	0,0	0,0	0,0	0,0	0,0	0,0	0,0	0,0	0,0	
Pourc. positif A+B		0,0	0,0	0,0	0,0	0,0	0,0	0,5	0,4	0,0	0,0	0,0	0,3	0,3	0,0	0,0	0,2	0,0	0,0	0,0	0,0	0,0	0,0	0,0	0,0	0,0	0,0	0,1	0,0	0,0	0,0	0,0	0,0	0,0	0,0	0,0	0,0	0,0	0,0	0,0	0,0	0,0	0,0	0,0	0,0	0,0	0,0	0,0	0,0	0,0	0,0	0,0	0,0	0,0	0,2			
		Saison 2021-2022																																																								
A	Nb de tests	901	1459	1718	1596	1179	1646	1667	2050	2119	2323	2441	2261	2584	2471	2880	2759	3049	2560	2249	1400	1223	1136	844	985	832	843	911	1040	902	1186	1484	1644	1896	3060	4674	4751	5434	4707	4551	4607	4924	4333															
	Test positifs influenza	1	0	0	0	0	0	0	0	1	0	1	0	3	2	9	4	18	8	4	4	2	3	1	1	0	3	0	3	4	11	51	114	218	602	964	1264	1320	806	702	550	364	211															
	Pourc. positifs	0,1	0,0	0,0	0,0	0,0	0,0	0,0	0,0	0,0	0,0	0,0	0,0	0,1	0,1	0,3	0,1	0,6	0,3	0,2	0,3	0,2	0,3	0,1	0,1	0,0	0,4	0,0	0,3	0,4	0,9	3,4	6,9	11,5	19,7	20,6	26,6	24,3	17,1	15,4	11,9	7,4	4,9															
B	Nb de tests	918	1459	1718	1596	1179	1759	1773	2050	2119	2323	2441	2261	2584	2471	2880	2759	3049	2560	2249	1400	1223	1136	844	985	832	875	911	1040	902	1186	1484	1644	1896	3060	4691	4751	5434	4707	4551	4596	4916	4321															
	Test positifs influenza	0	0	0	0	0	2	3	0	0	0	0	1	1	1	4	0	2	0	0	0	0	0	0	0	0	0	1	0	0	0	0	0	1	1	1	2	6	12	5	9	18	7															
	Pourc. positifs	0,0	0,0	0,0	0,0	0,0	0,1	0,2	0,0	0,0	0,0	0,0	0,0	0,0	0,0	0,0	0,1	0,0	0,1	0,0	0,0	0,0	0,0	0,0	0,0	0,0	0,1	0,0	0,0	0,0	0,0	0,0	0,1	0,0	0,0	0,0	0,1	0,3	0,1	0,2	0,4	0,2																
Pourc. positif A + B		0,1	0,0	0,0	0,0	0,0	0,1	0,2	0,0	0,0	0,0	0,0	0,2	0,1	0,3	0,1	0,7	0,3	0,2	0,3	0,2	0,3	0,1	0,1	0,0	0,5	0,0	0,3	0,4	0,9	3,4	6,9	11,6	19,7	20,6	26,6	24,4	17,4	15,5	12,1	7,8	5,0																

* Les années de surveillance d'activité grippale débutent à la saison CDC-35 qui coïncide avec la fin du mois d'août. La période 24 se termine le 18 juin 2022

** Les semaines CDC correspondent aux périodes de l'année 2021