



## Surveillance de l'influenza et des infections respiratoires virales

Semaine 17-26 se terminant le 01 JUILLET 2017

### Chronique de la semaine

- 4 cas positif(s) pour le virus de l'influenza A
- 1 cas positif(s) pour le virus de l'influenza B
- 2 cas positif(s) pour le virus para-influenza 1
- 1 cas positif(s) pour le virus para-influenza 2
- 9 cas positif(s) pour le virus para-influenza 3
- 0 cas positif(s) pour le virus para-influenza 4
- 4 cas positif(s) pour le virus respiratoire syncytial
- 16 cas positif(s) pour l'adénovirus
- 7 cas positif(s) pour le métapneumo virus humain
- 1 cas positif(s) pour le coronavirus commun

RSS = région sociosanitaire C = culture virale Ag = détection d'antigènes TAAN = test d'amplification d'acides nucléiques (RT-PCR)

\* La répartition des cas sur ce tableau est faite selon la région d'origine des laboratoires sentinelles.

	Nord-Est			Québec Chaudière-Appalaches			Centre du Québec			Montréal Laval			Ouest du Québec			Montérégie			TOTAL QUÉBEC		
RSS	01, 02, 09, 10, 11, 17, 18			03, 12			04, 05, 14			06, 13			07, 08, 15			16					
Virus	C	Ag	TAAN	C	Ag	TAAN	C	Ag	TAAN	C	Ag	TAAN	C	Ag	TAAN	C	Ag	TAAN	C	Ag	TAAN
virus de l'influenza A	-	0/2	1/20	0/26	0/6	0/2	-	0/1	0/15	0/37	0/0	3/300	-	0/2	0/12	-	0/0	0/17	0/63	0/11	4/366
	1/22			0/34			0/16			3/337			0/14			0/17			4/440		
virus de l'influenza B	-	0/2	0/20	1/26	0/6	0/2	-	0/1	0/15	0/37	0/0	0/300	-	0/2	0/12	-	0/0	0/17	1/63	0/11	0/366
	0/22			1/34			0/16			0/337			0/14			0/17			1/440		
virus respiratoire syncytial	-	0/3	0/20	0/26	0/6	0/13	-	0/0	0/12	0/37	0/0	2/311	-	0/0	0/2	-	0/0	2/17	0/63	0/9	4/375
	0/23			0/45			0/12			2/348			0/2			2/17			4/447		
virus para-influenza 1	-	0/0	-	0/26	0/3	0/11	-	0/0	-	0/37	0/0	2/267	-	0/0	-	-	0/0	-	0/63	0/3	2/278
	0/0			0/40			0/0			2/304			0/0			0/0			2/344		
virus para-influenza 2	-	0/0	-	0/26	0/3	0/11	-	0/0	-	0/37	0/0	1/267	-	0/0	-	-	0/0	-	0/63	0/3	1/278
	0/0			0/40			0/0			1/304			0/0			0/0			1/344		
virus para-influenza 3	-	0/0	-	0/26	0/3	0/11	-	0/0	-	0/37	0/0	9/267	-	0/0	-	-	0/0	-	0/63	0/3	9/278
	0/0			0/40			0/0			9/304			0/0			0/0			9/344		
virus para-influenza 4	-	0/0	-	0/26	0/0	0/11	-	0/0	-	0/37	0/0	0/98	-	0/0	-	-	0/0	-	0/63	0/0	0/109
	0/0			0/37			0/0			0/135			0/0			0/0			0/172		
adénovirus	-	0/0	-	2/26	0/5	1/11	-	0/0	-	4/46	0/0	9/267	-	0/0	-	-	0/0	-	6/72	0/5	10/278
	0/0			3/42			0/0			13/313			0/0			0/0			16/355		
métapneumo virus humain	-	0/0	-	2/26	0/0	0/11	-	0/0	-	0/0	0/0	5/267	-	0/0	-	-	0/0	-	2/26	0/0	5/278
	0/0			2/37			0/0			5/267			0/0			0/0			7/304		
coronavirus commun	-	0/0	-	0/26	0/0	0/11	-	0/0	-	0/0	0/0	1/267	-	0/0	-	-	0/0	-	0/26	0/0	1/278
	0/0			0/37			0/0			1/267			0/0			0/0			1/304		

## Nombre et pourcentage de cas positifs pour les virus influenza A, B et respiratoire syncytial selon la région des laboratoires sentinelles

RSS	Influenza A	Influenza B	Virus respiratoire syncytial
Bas-Saint-Laurent (01)	0/11 (0.00 %)	0/11 (0.00 %)	0/11 (0.00 %)
Saguenay-Lac-Saint-Jean (02)	0/5 (0.00 %)	0/5 (0.00 %)	0/5 (0.00 %)
Capitale-Nationale (03)	0/26 (0.00 %)	1/26 (3.85 %)	0/43 (0.00 %)
Mauricie et Centre-du-Québec (04)	0/10 (0.00 %)	0/10 (0.00 %)	0/9 (0.00 %)
Estrie (05)	0/4 (0.00 %)	0/4 (0.00 %)	0/1 (0.00 %)
Montréal (06)	3/330 (0.91 %)	0/330 (0.00 %)	2/341 (0.59 %)
Outaouais (07)	0/1 (0.00 %)	0/1 (0.00 %)	0/0 (0.00 %)
Abitibi-Témiscamingue (08)	0/2 (0.00 %)	0/2 (0.00 %)	0/2 (0.00 %)
Côte-Nord (09)	1/4 (25.00 %)	0/4 (0.00 %)	0/4 (0.00 %)
Nord-du-Québec (10)	0/0 (0.00 %)	0/0 (0.00 %)	0/0 (0.00 %)
Gaspésie-Îles-de-la-Madeleine (11)	0/0 (0.00 %)	0/0 (0.00 %)	0/0 (0.00 %)
Chaudière-Appalaches (12)	0/8 (0.00 %)	0/8 (0.00 %)	0/2 (0.00 %)
Laval (13)	0/7 (0.00 %)	0/7 (0.00 %)	0/7 (0.00 %)
Lanaudière (14)	0/2 (0.00 %)	0/2 (0.00 %)	0/2 (0.00 %)
Laurentides (15)	0/11 (0.00 %)	0/11 (0.00 %)	0/0 (0.00 %)
Montérégie (16)	0/17 (0.00 %)	0/17 (0.00 %)	2/17 (11.76 %)
Nunavik (17)	0/2 (0.00 %)	0/2 (0.00 %)	0/3 (0.00 %)
Terres-Cries-de-la-Baie-James (18)	0/0 (0.00 %)	0/0 (0.00 %)	0/0 (0.00 %)
<b>Total</b>	<b>4/440 (0.91 %)</b>	<b>1/440 (0.23 %)</b>	<b>4/447 (0.89 %)</b>

### Influenza (information détaillée)

TOTAL (43 laboratoires sur les 45 laboratoires sentinelles)

5/440 résultat(s) positif(s) (1.14 %) répertorié(s) pendant la semaine 17-26 se terminant le 01 juillet 2017.

Pour le(s) cas positif(s), 1 prélèvement(s) fait(s) avant le 25 juin, les autres cas (n=4) ont été prélevés dans la semaine du 25 juin 2017.

#### Influenza A :

- 0/63 culture(s) virale(s)
- 0/11 détection(s) d'antigènes (0 IF; 0 EIA/IC)
- 4/366 test(s) d'amplification d'acides nucléiques (RT-PCR)

#### Influenza B :

- 1/63 culture(s) virale(s)
- 0/11 détection(s) d'antigènes (0 IF; 0 EIA/IC)
- 0/366 test(s) d'amplification d'acides nucléiques (RT-PCR)

Total des cultures virales : 1/63 (1.59 %)

Total des détections d'antigènes : 0/11 (0.00 %)

Total des tests d'amplification d'acides nucléiques (RT-PCR) : 4/366 (1.09 %)

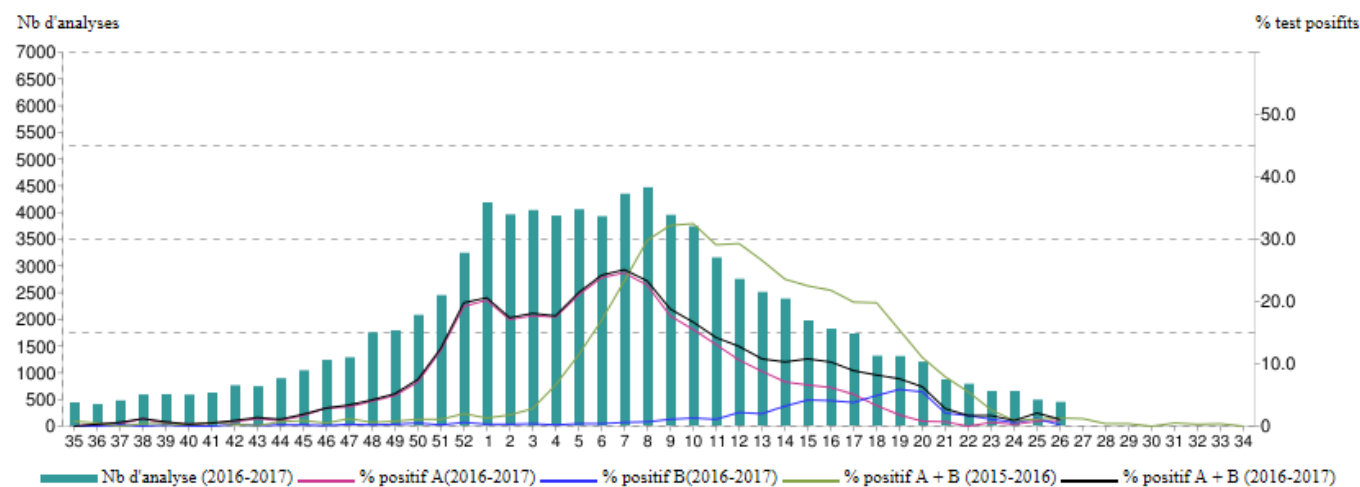
### La distribution géographique selon la région de résidence des cas positifs

RSS	Influenza A				Influenza B			
	C	Ag	TAAN	Total	C	Ag	TAAN	Total
Bas-Saint-Laurent (01)	0	0	0	0	0	0	0	0
Saguenay-Lac-Saint-Jean (02)	0	0	0	0	0	0	0	0
Capitale-Nationale (03)	0	0	0	0	1	0	0	1
Mauricie et Centre-du-Québec (04)	0	0	0	0	0	0	0	0
Estrie (05)	0	0	0	0	0	0	0	0
Montréal (06)	0	0	1	1	0	0	0	0
Outaouais (07)	0	0	0	0	0	0	0	0
Abitibi-Témiscamingue (08)	0	0	0	0	0	0	0	0
Côte-Nord (09)	0	0	1	1	0	0	0	0
Nord-du-Québec (10)	0	0	0	0	0	0	0	0
Gaspésie-Îles-de-la-Madeleine (11)	0	0	0	0	0	0	0	0
Chaudière-Appalaches (12)	0	0	0	0	0	0	0	0
Laval (13)	0	0	0	0	0	0	0	0
Lanaudière (14)	0	0	0	0	0	0	0	0
Laurentides (15)	0	0	0	0	0	0	0	0
Montérégie (16)	0	0	1	1	0	0	0	0
Nunavik (17)	0	0	0	0	0	0	0	0
Terres-Cries-de-la-Baie-James (18)	0	0	0	0	0	0	0	0
Hors-Québec	0	0	1	1	0	0	0	0
Inconnu	0	0	0	0	0	0	0	0
<b>Total</b>	<b>0</b>	<b>0</b>	<b>4</b>	<b>4</b>	<b>1</b>	<b>0</b>	<b>0</b>	<b>1</b>

### Distribution des cas d'influenza A et B selon l'âge

Âge	Influenza A	Influenza B	Âge	Influenza A	Influenza B
< 1	0	0	40 - 49	0	0
1 - 4	1	0	50 - 59	0	0
5 - 9	0	1	60 - 69	0	0
10 - 14	0	0	70 - 79	1	0
15 - 19	0	0	80 - 89	1	0
20 - 29	1	0	> 90	0	0
30 - 39	0	0			

### Tests déclarés d'influenza et pourcentage de tests positifs, par semaine de déclaration, Québec (saison 2016-2017)



Type	Semaine	35	36	37	38	39	40	41	42	43	44	45	46	47	48	49	50	51	52	1	2	3	4	5	6	7	8	9	10	11	12	13	14	15	16	17	18	19	20	21	22	23	24	25	26	27	28	29	30	31	32	33	34
		<b>Saison 2015-2016</b>																																																			
A	Nb de tests	360	395	395	478	531	627	660	679	723	879	937	1001	1126	1103	1192	1458	1409	1681	2036	1777	1742	1869	1851	2595	3085	4152	4582	4761	4600	3813	3887	3389	2797	2595	2334	1952	1813	1480	1221	1008	770	657	540	471	513	466	462	427	402	383	481	358
	Test positifs influenza	2	2	0	2	2	1	4	2	1	4	6	3	12	6	7	15	14	31	25	27	44	100	194	414	687	1138	1364	1353	1116	826	588	423	253	178	94	57	27	15	11	6	4	1	1	2	6	2	2	0	2	1	2	0
	Pourc. positifs	0,6	0,5	0,0	0,4	0,4	0,2	0,6	0,3	0,1	0,5	0,6	0,3	1,1	0,5	0,6	1,0	1,0	1,8	1,2	1,5	2,5	5,4	10,5	16,0	22,3	27,4	29,8	28,4	24,3	21,7	15,1	12,5	9,0	6,9	4,0	2,9	1,5	1,0	0,9	0,6	0,5	0,2	0,2	0,4	1,2	0,4	0,4	0,0	0,5	0,3	0,4	0,0
B	Nb de tests	360	395	395	478	531	627	660	679	723	879	937	1001	1126	1103	1192	1458	1409	1667	2036	1777	1742	1869	1851	2595	3086	4152	4582	4761	4600	3813	3887	3389	2797	2595	2334	1952	1813	1480	1220	1008	770	657	540	471	512	466	429	427	402	383	481	358
	Test positifs influenza	1	0	0	0	0	0	0	0	0	2	2	2	1	1	2	1	1	3	1	5	4	23	17	25	32	101	112	192	223	293	447	378	376	389	370	330	253	148	86	49	16	5	5	4	0	0	0	0	0	0	0	0
	Pourc. positifs	0,3	0,0	0,0	0,0	0,0	0,0	0,0	0,0	0,0	0,2	0,2	0,2	0,1	0,1	0,2	0,1	0,1	0,2	0,0	0,3	0,2	1,2	0,9	1,0	1,0	2,4	2,4	4,0	4,8	7,7	11,5	11,2	13,4	15,0	15,9	16,9	14,0	10,0	7,0	4,9	2,1	0,8	0,9	0,8	0,0	0,0	0,0	0,0	0,0	0,0	0,0	0,0
Pourc. positif A+B		0,8	0,5	0,0	0,4	0,4	0,2	0,6	0,3	0,1	0,7	0,9	0,5	1,2	0,6	0,8	1,1	1,1	2,0	1,3	1,8	2,8	6,6	11,4	16,9	23,3	29,8	32,2	32,5	29,1	29,3	26,6	23,6	22,5	21,8	19,9	19,8	15,4	11,0	7,9	5,5	2,6	0,9	1,1	1,3	1,2	0,4	0,4	0,0	0,5	0,3	0,4	0,0
		<b>Saison 2016-2017</b>																																																			
A	Nb de tests	431	400	467	579	584	577	613	752	734	884	1031	1226	1275	1742	1779	2069	2438	3232	4175	3950	4031	3927	4046	3916	4337	4457	3941	3729	3144	2743	2498	2374	1965	1809	1719	1304	1298	1194	862	779	643	644	482	440								
	Test positifs influenza	0	1	2	7	3	2	3	5	9	8	18	35	39	69	87	146	298	620	845	677	714	687	850	932	1066	1008	698	577	411	291	219	168	129	112	88	43	23	9	6	0	4	2	4	4								
	Pourc. positifs	0,0	0,3	0,4	1,2	0,5	0,3	0,5	0,7	1,2	0,9	1,7	2,9	3,1	4,0	4,9	7,1	12,2	19,2	20,2	17,1	17,7	17,5	21,0	23,8	24,6	22,6	17,7	15,5	13,1	10,6	8,8	7,1	6,6	6,2	5,1	3,3	1,8	0,8	0,7	0,0	0,6	0,3	0,8	0,9								
B	Nb de tests	431	400	467	579	584	577	613	752	734	884	1031	1226	1275	1742	1779	1996	2438	3230	4175	3950	4031	3927	3949	3916	4337	4457	3941	3729	3144	2743	2498	2374	1965	1811	1719	1302	1298	1194	862	761	643	644	482	440								
	Test positifs influenza	0	0	1	0	1	0	0	2	1	2	2	1	4	4	5	10	6	19	14	11	15	9	14	16	24	30	43	47	35	59	51	76	83	74	65	64	76	66	18	13	7	4	6	1								
	Pourc. positifs	0,0	0,0	0,2	0,0	0,2	0,0	0,0	0,3	0,1	0,2	0,2	0,1	0,3	0,2	0,3	0,5	0,2	0,6	0,3	0,3	0,4	0,2	0,4	0,4	0,6	0,7	1,1	1,3	1,1	2,2	2,0	3,2	4,2	4,1	3,8	4,9	5,9	5,5	2,1	1,7	1,1	0,6	1,2	0,2								
Pourc. positif A + B		0,0	0,3	0,6	1,2	0,7	0,3	0,5	0,9	1,4	1,1	1,9	2,9	3,4	4,2	5,2	7,5	12,5	19,8	20,6	17,4	18,1	17,7	21,4	24,2	25,1	23,3	18,8	16,7	14,2	12,8	10,8	10,3	10,8	8,9	8,2	7,6	6,3	2,8	1,7	1,7	0,9	2,1	1,1									

\* Les années de surveillance d'activité gripale débutent à la saison CDC-35 qui coïncide avec la fin du mois d'août. La période 26 se termine le 01 juillet 2017

\*\* Les semaines CDC correspondent aux périodes de l'année 2016