

## Surveillance de l'influenza et des infections respiratoires virales

Semaine 16-34 se terminant le 27 AOÛT 2016

### Chronique de la semaine

- 0 cas positif(s) pour le virus de l'influenza A
- 0 cas positif(s) pour le virus de l'influenza B
- 1 cas positif(s) pour le virus para-influenza 1
- 4 cas positif(s) pour le virus para-influenza 2
- 6 cas positif(s) pour le virus para-influenza 3
- 0 cas positif(s) pour le virus para-influenza 4
- 1 cas positif(s) pour le virus respiratoire syncytial
- 4 cas positif(s) pour l'adénovirus
- 0 cas positif(s) pour le métapneumo virus humain
- 1 cas positif(s) pour le coronavirus commun

RSS = région sociosanitaire C = culture virale Ag = détection d'antigènes TAAN = test d'amplification d'acides nucléiques (RT-PCR)

\* La répartition des cas sur ce tableau est faite selon la région d'origine des laboratoires sentinelles.

Virus	Nord-Est			Québec Chaudière-Appalaches			Centre du Québec			Montréal Laval			Ouest du Québec			Montérégie			TOTAL QUÉBEC		
	C	Ag	TAAN	C	Ag	TAAN	C	Ag	TAAN	C	Ag	TAAN	C	Ag	TAAN	C	Ag	TAAN	C	Ag	TAAN
RSS	01, 02, 09, 10, 11, 17, 18			03, 12			04, 05, 14			06, 13			07, 08, 15			16					
virus de l'influenza A	0/0	0/2	0/0	0/41	0/4	0/12	-	0/0	0/1	0/65	0/4	0/199	-	0/8	0/11	-	0/0	0/11	0/106	0/18	0/234
	0/2			0/57			0/1			0/268			0/19			0/11			0/358		
virus de l'influenza B	0/0	0/2	0/0	0/41	0/4	0/12	-	0/0	0/1	0/65	0/4	0/199	-	0/8	0/11	-	0/0	0/11	0/106	0/18	0/234
	0/2			0/57			0/1			0/268			0/19			0/11			0/358		
virus respiratoire syncytial	0/0	0/0	0/0	0/41	0/16	1/12	-	0/5	0/1	0/65	0/4	0/200	-	0/7	0/2	-	0/0	0/11	0/106	0/32	1/226
	0/0			1/69			0/6			0/269			0/9			0/11			1/364		
virus para-influenza 1	-	0/0	-	1/41	0/16	0/12	-	0/0	-	0/65	0/4	0/178	-	0/0	-	-	0/0	-	1/106	0/20	0/190
	0/0			1/69			0/0			0/247			0/0			0/0			1/316		
virus para-influenza 2	-	0/0	-	0/41	0/16	0/12	-	0/0	-	0/65	0/4	4/178	-	0/0	-	-	0/0	-	0/106	0/20	4/190
	0/0			0/69			0/0			4/247			0/0			0/0			4/316		
virus para-influenza 3	-	0/0	-	0/41	2/16	0/12	-	0/0	-	0/65	0/4	4/178	-	0/0	-	-	0/0	-	0/106	2/20	4/190
	0/0			2/69			0/0			4/247			0/0			0/0			6/316		
virus para-influenza 4	-	0/0	-	0/41	0/0	0/12	-	0/0	-	0/65	0/0	0/45	-	0/0	-	-	0/0	-	0/106	0/0	0/57
	0/0			0/53			0/0			0/110			0/0			0/0			0/163		
adénovirus	-	0/0	-	0/41	1/16	0/12	-	0/0	-	1/73	0/4	2/178	-	0/0	-	-	0/0	-	1/114	1/20	2/190
	0/0			1/69			0/0			3/255			0/0			0/0			4/324		
métapneumo virus humain	-	0/0	-	0/41	0/1	0/12	-	0/0	-	0/0	0/4	0/178	-	0/0	-	-	0/0	-	0/41	0/5	0/190
	0/0			0/54			0/0			0/182			0/0			0/0			0/236		
coronavirus commun	-	0/0	-	0/41	0/0	0/12	-	0/0	-	0/0	0/0	1/178	-	0/0	-	-	0/0	-	0/41	0/0	1/190
	0/0			0/53			0/0			1/178			0/0			0/0			1/231		

## Nombre et pourcentage de cas positifs pour les virus influenza A, B et respiratoire syncytial selon la région des laboratoires sentinelles

RSS	Influenza A	Influenza B	Virus respiratoire syncytial
Bas-Saint-Laurent (01)	0/0 (0.00 %)	0/0 (0.00 %)	0/0 (0.00 %)
Saguenay-Lac-Saint-Jean (02)	0/0 (0.00 %)	0/0 (0.00 %)	0/0 (0.00 %)
Capitale-Nationale (03)	0/53 (0.00 %)	0/53 (0.00 %)	1/69 (1.45 %)
Mauricie et Centre-du-Québec (04)	0/1 (0.00 %)	0/1 (0.00 %)	0/1 (0.00 %)
Estrie (05)	0/0 (0.00 %)	0/0 (0.00 %)	0/0 (0.00 %)
Montréal (06)	0/263 (0.00 %)	0/263 (0.00 %)	0/269 (0.00 %)
Outaouais (07)	0/7 (0.00 %)	0/7 (0.00 %)	0/2 (0.00 %)
Abitibi-Témiscamingue (08)	0/2 (0.00 %)	0/2 (0.00 %)	0/2 (0.00 %)
Côte-Nord (09)	0/0 (0.00 %)	0/0 (0.00 %)	0/0 (0.00 %)
Nord-du-Québec (10)	0/0 (0.00 %)	0/0 (0.00 %)	0/0 (0.00 %)
Gaspésie-Îles-de-la-Madeleine (11)	0/2 (0.00 %)	0/2 (0.00 %)	0/0 (0.00 %)
Chaudière-Appalaches (12)	0/4 (0.00 %)	0/4 (0.00 %)	0/0 (0.00 %)
Laval (13)	0/5 (0.00 %)	0/5 (0.00 %)	0/0 (0.00 %)
Lanaudière (14)	0/0 (0.00 %)	0/0 (0.00 %)	0/5 (0.00 %)
Laurentides (15)	0/10 (0.00 %)	0/10 (0.00 %)	0/5 (0.00 %)
Montérégie (16)	0/11 (0.00 %)	0/11 (0.00 %)	0/11 (0.00 %)
Nunavik (17)	0/0 (0.00 %)	0/0 (0.00 %)	0/0 (0.00 %)
Terres-Cries-de-la-Baie-James (18)	0/0 (0.00 %)	0/0 (0.00 %)	0/0 (0.00 %)
<b>Total</b>	<b>0/358 (0.00 %)</b>	<b>0/358 (0.00 %)</b>	<b>1/364 (0.27 %)</b>

### Influenza (information détaillée)

TOTAL (43 laboratoires sur les 45 laboratoires sentinelles)  
0/358 résultat(s) positif(s) (0.00 %) répertorié(s) pendant la semaine 16-34 se terminant le 27 août 2016.

Aucun cas positif.

#### Influenza A :

- 0/106 culture(s) virale(s)
- 0/18 détection(s) d'antigènes (0 IF; 0 EIA/IC)
- 0/234 test(s) d'amplification d'acides nucléiques (RT-PCR)

#### Influenza B :

- 0/106 culture(s) virale(s)
- 0/18 détection(s) d'antigènes (0 IF; 0 EIA/IC)
- 0/234 test(s) d'amplification d'acides nucléiques (RT-PCR)

Total des cultures virales : 0/106 (0.00 %)

Total des détections d'antigènes : 0/18 (0.00 %)

Total des tests d'amplification d'acides nucléiques (RT-PCR) : 0/234 (0.00 %)

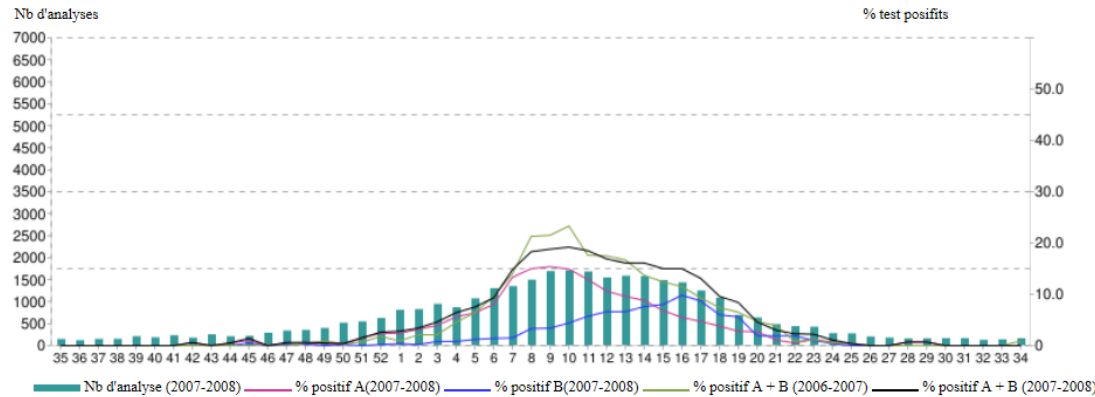
### La distribution géographique selon la région de résidence des cas positifs

RSS	Influenza A				Influenza B			
	C	Ag	TAAN	Total	C	Ag	TAAN	Total
Bas-Saint-Laurent (01)	0	0	0	0	0	0	0	0
Saguenay-Lac-Saint-Jean (02)	0	0	0	0	0	0	0	0
Capitale-Nationale (03)	0	0	0	0	0	0	0	0
Mauricie et Centre-du-Québec (04)	0	0	0	0	0	0	0	0
Estrie (05)	0	0	0	0	0	0	0	0
Montréal (06)	0	0	0	0	0	0	0	0
Outaouais (07)	0	0	0	0	0	0	0	0
Abitibi-Témiscamingue (08)	0	0	0	0	0	0	0	0
Côte-Nord (09)	0	0	0	0	0	0	0	0
Nord-du-Québec (10)	0	0	0	0	0	0	0	0
Gaspésie-Îles-de-la-Madeleine (11)	0	0	0	0	0	0	0	0
Chaudière-Appalaches (12)	0	0	0	0	0	0	0	0
Laval (13)	0	0	0	0	0	0	0	0
Lanaudière (14)	0	0	0	0	0	0	0	0
Laurentides (15)	0	0	0	0	0	0	0	0
Montérégie (16)	0	0	0	0	0	0	0	0
Nunavik (17)	0	0	0	0	0	0	0	0
Terres-Cries-de-la-Baie-James (18)	0	0	0	0	0	0	0	0
Hors-Québec	0	0	0	0	0	0	0	0
Inconnu	0	0	0	0	0	0	0	0
<b>Total</b>	<b>0</b>	<b>0</b>	<b>0</b>	<b>0</b>	<b>0</b>	<b>0</b>	<b>0</b>	<b>0</b>

### Distribution des cas d'influenza A et B selon l'âge

Âge	Influenza A	Influenza B	Âge	Influenza A	Influenza B
< 1	0	0	40 - 49	0	0
1 - 4	0	0	50 - 59	0	0
5 - 9	0	0	60 - 69	0	0
10 - 14	0	0	70 - 79	0	0
15 - 19	0	0	80 - 89	0	0
20 - 29	0	0	> 90	0	0
30 - 39	0	0			

### Tests déclarés d'influenza et pourcentage de tests positifs, par semaine de déclaration, Québec (saison 2007-2008)



Type	Semaine	35	36	37	38	39	40	41	42	43	44	45	46	47	48	49	50	51	52	1	2	3	4	5	6	7	8	9	10	11	12	13	14	15	16	17	18	19	20	21	22	23	24	25	26	27	28	29	30	31	32	33	34			
		Saison 2006-2007																																																						
A	Nb de tests	117	111	165	163	191	157	242	238	197	246	330	368	435	424	443	528	592	608	671	623	528	627	683	675	848	1084	1463	1629	1534	1394	1121	1128	980	894	838	672	570	424	357	263	259	189	194	142	107	102	109	118	109	122	118	108			
	Test positifs influenza	0	0	0	0	0	0	0	0	0	0	0	1	0	2	3	2	2	10	6	9	9	23	40	52	104	201	275	317	212	162	101	64	25	30	17	12	0	3	3	1	0	0	0	0	0	0	0	0	0	0	0	0	0	0	1
	Pourc. positifs	0,0	0,0	0,0	0,0	0,0	0,0	0,0	0,0	0,0	0,0	0,0	0,3	0,0	0,5	0,7	0,4	0,3	1,6	0,9	1,4	1,7	3,7	5,9	7,7	12,3	18,5	18,8	19,5	13,8	11,6	9,0	5,7	2,6	3,4	2,0	1,8	0,0	0,7	0,8	0,4	0,0	0,0	0,0	0,0	0,0	0,0	0,0	0,0	0,0	0,0	0,0	0,0	0,0	0,0	0,9
B	Nb de tests	117	111	165	163	189	157	242	238	197	245	330	367	429	424	443	528	592	542	652	621	531	626	653	656	838	1078	1388	1593	1497	1349	1120	1114	966	880	830	664	573	427	361	271	259	192	195	142	107	102	109	118	109	122	118	108			
	Test positifs influenza	0	0	0	0	0	0	0	0	0	0	0	0	0	0	0	0	0	1	0	4	2	5	4	13	15	30	40	63	58	82	86	91	97	73	61	38	37	17	11	1	3	1	1	0	0	0	0	0	0	0	0	0	0		
	Pourc. positifs	0,0	0,0	0,0	0,0	0,0	0,0	0,0	0,0	0,0	0,0	0,0	0,0	0,0	0,0	0,0	0,2	0,0	0,3	0,2	0,0	0,6	0,4	0,8	0,6	2,0	1,8	2,8	2,9	4,0	3,9	6,1	7,7	8,2	10,0	8,3	7,3	5,7	6,5	4,0	3,0	0,4	1,2	0,5	0,5	0,0	0,0	0,0	0,0	0,0	0,0	0,0	0,0	0,0		
	Pourc. positif A+B	0,0	0,0	0,0	0,0	0,0	0,0	0,0	0,0	0,0	0,0	0,3	0,0	0,5	0,9	0,4	0,7	1,8	0,9	2,1	2,1	4,5	6,4	9,6	14,0	21,3	21,5	23,3	17,6	17,5	16,7	13,7	12,4	11,5	9,3	7,4	6,5	4,7	3,9	0,8	1,2	0,5	0,5	0,0	0,0	0,0	0,0	0,0	0,0	0,0	0,0	0,0	0,9			
		Saison 2007-2008																																																						
A	Nb de tests	135	108	137	139	199	173	222	166	242	198	208	277	327	343	386	505	536	614	800	815	934	858	1060	1291	1338	1484	1680	1698	1672	1534	1576	1564	1476	1424	1240	1075	682	625	474	428	414	267	263	192	168	147	149	154	154	116	127	153			
	Test positifs influenza	0	0	0	0	0	0	1	0	1	2	0	1	1	2	1	8	15	19	26	36	48	68	103	178	222	258	253	215	163	152	137	100	79	58	41	19	17	5	2	5	2	1	0	0	1	1	0	0	0	0	0	0	0	0	
	Pourc. positifs	0,0	0,0	0,0	0,0	0,0	0,0	0,6	0,0	0,5	1,0	0,0	0,3	0,3	0,5	0,2	1,5	2,4	2,4	3,2	3,9	5,6	6,4	8,0	13,3	15,0	15,4	14,9	12,9	10,6	9,6	8,8	6,8	5,5	4,7	3,8	2,8	2,7	1,1	0,5	1,2	0,7	0,4	0,0	0,0	0,7	0,7	0,0	0,0	0,0	0,0	0,0	0,0			
B	Nb de tests	135	108	137	139	199	173	221	163	242	198	208	277	313	340	382	502	534	608	800	815	891	834	961	1256	1317	1467	1670	1665	1639	1466	1539	1521	1519	1375	1211	1041	681	627	473	428	414	267	263	192	168	147	149	154	154	116	127	153			
	Test positifs influenza	0	0	0	0	0	0	0	0	1	0	1	1	0	1	0	1	0	1	3	2	7	7	12	17	20	49	57	73	94	97	102	115	121	135	105	62	38	12	9	8	4	1	0	0	0	0	0	0	0	0	0				
	Pourc. positifs	0,0	0,0	0,0	0,0	0,0	0,0	0,0	0,0	0,4	0,0	0,5	0,0	0,3	0,3	0,0	0,2	0,0	0,2	0,4	0,2	0,8	0,8	1,2	1,4	1,5	3,3	3,4	4,4	5,7	6,6	6,6	7,6	8,0	9,8	8,7	6,0	5,6	1,9	1,9	1,9	1,0	0,4	0,0	0,0	0,0	0,0	0,0	0,0	0,0	0,0	0,0				
	Pourc. positif A + B	0,0	0,0	0,0	0,0	0,0	0,0	0,0	0,6	0,0	0,5	1,4	0,0	0,6	0,6	0,5	0,4	1,5	2,6	2,8	3,4	4,6	6,4	7,5	9,3	14,8	18,3	18,8	19,2	18,5	16,9	16,1	16,1	15,0	15,0	13,1	9,6	8,4	4,6	3,0	2,3	2,2	1,1	0,4	0,0	0,0	0,7	0,7	0,0	0,0	0,0	0,0				

\* Les années de surveillance d'activité grippale débutent à la saison CDC-35 qui coïncide avec la fin du mois d'août. La période 34 se termine le 23 août 2008

\*\* Les semaines CDC correspondent aux périodes de l'année 2007