



Surveillance de l'influenza et des infections respiratoires virales

Semaine 15-04 se terminant le 31 JANVIER 2015

Chronique de la semaine

- 478 cas positif(s) pour le virus de l'influenza A
- 73 cas positif(s) pour le virus de l'influenza B
- 0 cas positif(s) pour le virus para-influenza 1
- 1 cas positif(s) pour le virus para-influenza 2
- 9 cas positif(s) pour le virus para-influenza 3
- 1 cas positif(s) pour le virus para-influenza 4
- 335 cas positif(s) pour le virus respiratoire syncytial
- 23 cas positif(s) pour l'adénovirus
- 0 cas positif(s) pour le métapneumo virus humain
- 23 cas positif(s) pour le coronavirus commun

RSS = région sociosanitaire C = culture virale Ag = détection d'antigènes TAAN = test d'amplification d'acides nucléiques (RT-PCR)

* La répartition des cas sur ce tableau est faite selon la région d'origine des laboratoires sentinelles.

	Nord-Est			Québec Chaudière- Appalaches			Centre du Québec			Montréal Laval			Ouest du Québec			Montérégie		TOTAL QUÉBEC			
RSS	01, 02, 09, 10, 11, 17, 18			03, 12			04, 05, 14			06, 13			07, 08, 15			16					
Virus	C	Ag	TAAN	C	Ag	TAAN	C	Ag	TAAN	C	Ag	TAAN	C	Ag	TAAN	C	Ag	TAAN	C	Ag	TAAN
virus de l'influenza A	0/0	2/87	33/221	4/71	21/191	43/259	0/6	30/167	105/386	1/53	7/39	160/1307	-	38/201	19/65	-	15/152	-	5/130	113/837	360/2238
	35/308			68/521			135/559			168/1399			57/266			15/152		478/3205			
virus de l'influenza B	0/0	1/87	6/221	0/71	3/191	5/259	0/6	6/167	10/386	0/53	1/39	26/1307	-	5/201	5/65	-	5/152	-	0/130	21/837	52/2238
	7/308			8/521			16/559			27/1399			10/266			5/152		73/3205			
virus respiratoire syncytial	0/0	5/13	49/221	3/71	35/102	16/70	0/6	37/112	32/177	1/53	13/51	120/920	-	18/68	-	-	6/42	-	4/130	114/388	217/1388
	54/234			54/243			69/295			134/1024			18/68			6/42		335/1906			
virus para- influenza 1	-	0/0	-	0/71	0/8	0/2	0/6	0/0	-	0/53	0/8	0/372	-	0/0	-	-	0/0	-	0/130	0/16	0/374
	0/0			0/81			0/6			0/433			0/0			0/0		0/520			
virus para- influenza 2	-	0/0	-	0/71	0/8	0/2	0/6	0/0	-	0/53	0/8	1/372	-	0/0	-	-	0/0	-	0/130	0/16	1/374
	0/0			0/81			0/6			1/433			0/0			0/0		1/520			
virus para- influenza 3	-	0/0	-	6/71	0/8	0/2	0/6	0/0	-	0/53	0/8	3/372	-	0/0	-	-	0/0	-	6/130	0/16	3/374
	0/0			6/81			0/6			3/433			0/0			0/0		9/520			
virus para- influenza 4	-	0/0	-	0/71	0/0	0/2	-	0/0	-	0/53	0/0	1/114	-	0/0	-	-	0/0	-	0/124	0/0	1/116
	0/0			0/73			0/0			1/167			0/0			0/0		1/240			
adénovirus	-	0/0	-	6/71	4/15	0/2	0/6	0/0	-	5/63	0/8	8/372	-	0/0	-	-	0/0	-	11/140	4/23	8/374
	0/0			10/88			0/6			13/443			0/0			0/0		23/537			
métopneumo virus humain	-	0/0	-	0/71	0/0	0/2	-	0/0	-	0/0	0/8	0/372	-	0/0	-	-	0/0	-	0/71	0/8	0/374
	0/0			0/73			0/0			0/380			0/0			0/0		0/453			
coronavirus commun	-	0/0	-	0/71	0/0	0/2	-	0/0	-	0/0	0/0	23/372	-	0/0	-	-	0/0	-	0/71	0/0	23/374
	0/0			0/73			0/0			23/372			0/0			0/0		23/445			

Nombre et pourcentage de cas positifs pour les virus influenza A, B et respiratoire syncytial selon la région des laboratoires sentinelles

RSS	Influenza A	Influenza B	Virus respiratoire syncytial
Bas-Saint-Laurent (01)	27/203 (13.30 %)	6/203 (2.96 %)	29/158 (18.35 %)
Saguenay-Lac-Saint-Jean (02)	6/76 (7.89 %)	1/76 (1.32 %)	23/71 (32.39 %)
Capitale-Nationale (03)	42/262 (16.03 %)	4/262 (1.53 %)	35/163 (21.47 %)
Mauricie et Centre-du-Québec (04)	29/183 (15.85 %)	2/183 (1.09 %)	34/193 (17.62 %)
Estrie (05)	82/234 (35.04 %)	9/234 (3.85 %)	16/59 (27.12 %)
Montréal (06)	152/1293 (11.76 %)	23/1293 (1.78 %)	127/1012 (12.55 %)
Outaouais (07)	9/55 (16.36 %)	1/55 (1.82 %)	1/10 (10.00 %)
Abitibi-Témiscamingue (08)	13/38 (34.21 %)	0/38 (0.00 %)	6/11 (54.55 %)
Côte-Nord (09)	0/5 (0.00 %)	0/5 (0.00 %)	1/4 (25.00 %)
Nord-du-Québec (10)	0/0 (0.00 %)	0/0 (0.00 %)	0/0 (0.00 %)
Gaspésie-Îles-de-la-Madeleine (11)	2/24 (8.33 %)	0/24 (0.00 %)	1/1 (100.00 %)
Chaudière-Appalaches (12)	26/259 (10.04 %)	4/259 (1.54 %)	19/80 (23.75 %)
Laval (13)	16/106 (15.09 %)	4/106 (3.77 %)	7/12 (58.33 %)
Lanaudière (14)	24/142 (16.90 %)	5/142 (3.52 %)	19/43 (44.19 %)
Laurentides (15)	35/173 (20.23 %)	9/173 (5.20 %)	11/47 (23.40 %)
Montérégie (16)	15/152 (9.87 %)	5/152 (3.29 %)	6/42 (14.29 %)
Nunavik (17)	0/0 (0.00 %)	0/0 (0.00 %)	0/0 (0.00 %)
Terres-Cries-de-la-Baie-James (18)	0/0 (0.00 %)	0/0 (0.00 %)	0/0 (0.00 %)
Total	478/3205 (14.91 %)	73/3205 (2.28 %)	335/1906 (17.58 %)

Influenza (information détaillée)

TOTAL (46 laboratoires sur les 46 laboratoires sentinelles)
551/3205 résultat(s) positif(s) (17.19 %) répertorié(s) pendant la semaine 15-04 se terminant le 31 janvier 2015.

Pour le(s) cas positif(s), 32 prélèvement(s) fait(s) avant le 25 janvier, les autres cas (n=519) ont été prélevés dans la semaine du 25 janvier 2015.

Influenza A :

- 5/130 culture(s) virale(s)
- 113/837 détection(s) d'antigènes (0 IF; 113 EIA/IC)
- 360/2238 test(s) d'amplification d'acides nucléiques (RT-PCR)

Influenza B :

- 0/130 culture(s) virale(s)
- 21/837 détection(s) d'antigènes (0 IF; 21 EIA/IC)
- 52/2238 test(s) d'amplification d'acides nucléiques (RT-PCR)

Total des cultures virales : 5/130 (3.85 %)

Total des détections d'antigènes : 134/837 (16.01 %)

Total des tests d'amplification d'acides nucléiques (RT-PCR) : 412/2238 (18.41 %)

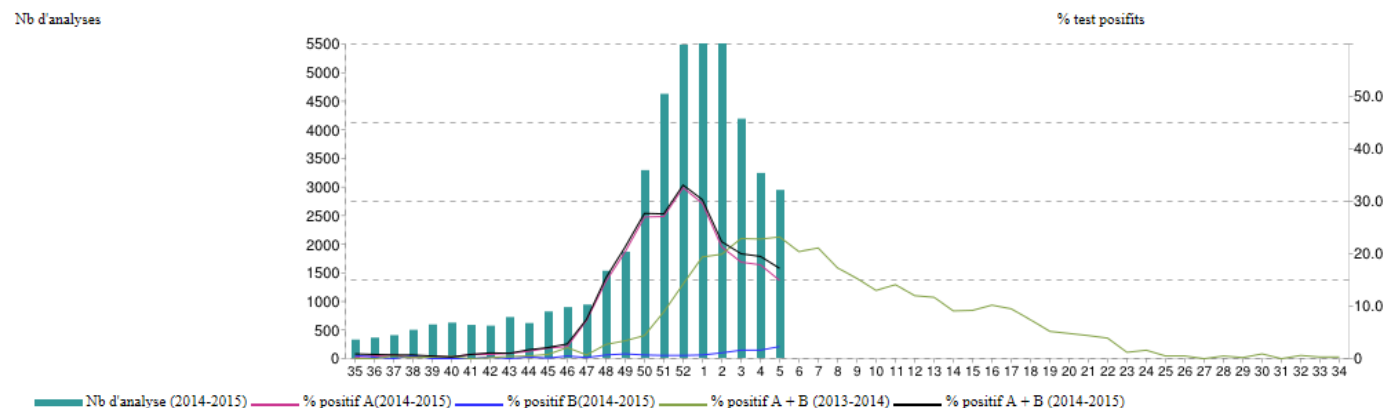
La distribution géographique selon la région de résidence des cas positifs

RSS	Influenza A				Influenza B			
	C	Ag	TAAN	Total	C	Ag	TAAN	Total
Bas-Saint-Laurent (01)	3	0	27	30	0	0	5	5
Saguenay-Lac-Saint-Jean (02)	0	0	6	6	0	1	0	1
Capitale-Nationale (03)	1	1	32	34	0	0	4	4
Mauricie et Centre-du-Québec (04)	0	0	28	28	0	1	1	2
Estrie (05)	0	6	75	81	0	0	9	9
Montréal (06)	0	5	102	107	0	0	16	16
Outaouais (07)	0	4	5	9	0	1	0	1
Abitibi-Témiscamingue (08)	1	14	1	16	0	0	1	1
Côte-Nord (09)	0	0	2	2	0	0	0	0
Nord-du-Québec (10)	0	0	0	0	0	0	0	0
Gaspésie-Îles-de-la-Madeleine (11)	0	2	3	5	0	0	1	1
Chaudière-Appalaches (12)	0	20	7	27	0	3	1	4
Laval (13)	0	1	24	25	0	1	4	5
Lanaudière (14)	0	25	16	41	0	5	1	6
Laurentides (15)	0	17	20	37	0	4	7	11
Montérégie (16)	0	18	9	27	0	5	1	6
Nunavik (17)	0	0	0	0	0	0	0	0
Terres-Cries-de-la-Baie-James (18)	0	0	0	0	0	0	0	0
Hors-Québec	0	0	0	0	0	0	0	0
Inconnu	0	0	0	0	0	0	0	0
Total	5	113	357	475	0	21	51	72

Distribution des cas d'influenza A et B selon l'âge

Âge	Influenza A	Influenza B	Âge	Influenza A	Influenza B
< 1	10	5	40 - 49	25	7
1 - 4	34	5	50 - 59	33	10
5 - 9	19	9	60 - 69	42	5
10 - 14	8	2	70 - 79	73	9
15 - 19	4	1	80 - 89	136	10
20 - 29	15	2	> 90	58	4
30 - 39	20	4			

Tests déclarés d'influenza et pourcentage de tests positifs, par semaine de déclaration, Québec (saison 2014-2015)



Type	Semaine	35	36	37	38	39	40	41	42	43	44	45	46	47	48	49	50	51	52	1	2	3	4	5	6	7	8	9	10	11	12	13	14	15	16	17	18	19	20	21	22	23	24	25	26	27	28	29	30	31	32	33	34		
		Saison 2013-2014																																																					
A	Nb de tests	288	268	366	412	391	447	454	421	460	638	706	712	823	937	1061	1263	1186	1490	2594	3536	3629	3578	3694	3684	3070	2888	2548	2363	2311	1929	1861	1743	1444	1257	1292	1279	992	861	723	640	505	505	406	387	434	390	419	229	458	339	307	370		
	Test positifs influenza	0	0	2	1	1	2	0	1	2	2	5	5	3	15	24	42	82	183	437	612	724	706	717	621	496	323	215	129	82	35	22	21	16	11	12	7	4	6	3	4	2	4	0	1	0	1	1	1	0	1	1	0		
	Pourc. positifs	0,0	0,0	0,5	0,2	0,3	0,4	0,0	0,2	0,4	0,3	0,7	0,7	0,4	1,6	2,3	3,3	6,9	12,3	16,8	17,3	20,0	19,7	19,4	16,9	16,2	11,2	8,4	5,5	3,5	1,8	1,2	1,2	1,1	0,9	0,9	0,5	0,4	0,7	0,4	0,6	0,4	0,8	0,0	0,3	0,0	0,3	0,2	0,4	0,0	0,3	0,3	0,0		
B	Nb de tests	288	268	366	412	391	447	454	428	460	638	706	712	823	938	1061	1251	1138	1490	2594	3536	3629	3578	3694	3684	3070	2888	2548	2363	2311	1929	1862	1743	1444	1257	1292	1279	992	861	723	639	505	505	406	387	434	390	419	229	458	339	307	370		
	Test positifs influenza	0	0	0	0	0	0	0	0	0	1	1	10	3	10	12	14	23	28	66	91	107	110	139	130	151	178	174	179	245	197	196	138	117	117	111	88	48	35	29	21	4	4	2	1	0	1	0	1	0	1	0	1	0	1
	Pourc. positifs	0,0	0,0	0,0	0,0	0,0	0,0	0,0	0,0	0,0	0,2	0,1	1,4	0,4	1,1	1,1	1,1	2,0	1,9	2,5	2,6	2,9	3,1	3,8	3,5	4,9	6,2	6,8	7,6	10,6	10,2	10,5	7,9	8,1	9,3	8,6	6,9	4,8	4,1	4,0	3,3	0,8	0,8	0,5	0,3	0,0	0,3	0,0	0,4	0,0	0,3	0,0	0,3		
Pourc. positif A+B		0,0	0,0	0,5	0,2	0,3	0,4	0,0	0,2	0,4	0,5	0,8	2,1	0,7	2,7	3,4	4,4	8,9	14,2	19,4	19,9	22,9	22,8	23,2	20,4	21,1	17,3	15,3	13,0	14,1	12,0	11,7	9,1	9,2	10,2	9,5	7,4	5,2	4,8	4,4	3,9	1,2	1,6	0,5	0,5	0,0	0,5	0,2	0,9	0,0	0,6	0,3	0,3		
		Saison 2014-2015																																																					
A	Nb de tests	350	388	435	537	639	674	630	616	780	666	887	970	1019	1664	2025	3583	5038	5976	6481	6283	4564	3529	3205																															
	Test positifs influenza	1	2	3	1	3	2	5	5	8	9	18	22	74	244	414	969	1363	1947	1916	1336	841	632	479																															
	Pourc. positifs	0,3	0,5	0,7	0,2	0,5	0,3	0,8	0,8	1,0	1,4	2,0	2,3	7,3	14,7	20,4	27,0	27,1	32,6	29,6	21,3	18,4	17,9	14,9																															
B	Nb de tests	350	388	547	537	639	673	630	616	780	666	887	970	1019	1649	2025	3583	4914	5976	6481	6283	4564	3529	3205																															
	Test positifs influenza	2	1	0	3	0	0	0	2	0	2	1	5	2	12	18	24	30	33	45	66	74	56	73																															
	Pourc. positifs	0,6	0,3	0,0	0,6	0,0	0,0	0,0	0,3	0,0	0,3	0,1	0,5	0,2	0,7	0,9	0,7	0,6	0,6	0,7	1,1	1,6	1,6	2,3																															
Pourc. positif A + B		0,9	0,8	0,7	0,7	0,5	0,3	0,8	1,1	1,0	1,7	2,1	2,8	7,5	15,4	21,3	27,7	27,6	33,1	30,3	22,3	20,0	19,5	17,2																															

* Les années de surveillance d'activité gripale débutent à la saison CDC-35 qui coïncide avec la fin du mois d'août. La période 4 se termine le 31 janvier 2015