



Surveillance de l'influenza et des infections respiratoires virales

Semaine 14-45 se terminant le 08 NOVEMBRE 2014

Chronique de la semaine

- 17 cas positif(s) pour le virus de l'influenza A
- 1 cas positif(s) pour le virus de l'influenza B
- 1 cas positif(s) pour le virus para-influenza 1
- 1 cas positif(s) pour le virus para-influenza 2
- 4 cas positif(s) pour le virus para-influenza 3
- 0 cas positif(s) pour le virus para-influenza 4
- 41 cas positif(s) pour le virus respiratoire syncytial
- 29 cas positif(s) pour l'adénovirus
- 0 cas positif(s) pour le métapneumo virus humain
- 3 cas positif(s) pour le coronavirus commun

RSS = région sociosanitaire C = culture virale Ag = détection d'antigènes TAAN = test d'amplification d'acides nucléiques (RT-PCR)

* La répartition des cas sur ce tableau est faite selon la région d'origine des laboratoires sentinelles.

	Nord-Est			Québec Chaudière- Appalaches			Centre du Québec			Montréal Laval			Ouest du Québec			Montérégie			TOTAL QUÉBEC		
	RSS	01, 02, 09, 10, 11, 17, 18	03, 12	04, 05, 14	06, 13	07, 08, 15	16														
Virus	C	Ag	TAAN	C	Ag	TAAN	C	Ag	TAAN	C	Ag	TAAN	C	Ag	TAAN	C	Ag	TAAN	C	Ag	TAAN
virus de l'influenza A	0/0	3/40	2/26	0/53	0/52	2/49	0/11	0/36	0/7	1/60	0/4	8/440	-	1/67	-	-	0/42	-	1/124	4/241	12/522
	5/66			2/154			0/54			9/504			1/67			0/42			17/887		
virus de l'influenza B	0/0	0/40	0/26	0/53	0/52	0/49	0/11	0/36	0/7	0/60	0/4	1/440	-	0/67	-	-	0/42	-	0/124	0/241	1/522
	0/66			0/154			0/54			1/504			0/67			0/42			1/887		
virus respiratoire syncytial	0/0	0/14	0/26	0/53	5/54	1/17	0/11	4/27	-	2/60	1/8	25/405	-	1/32	-	-	2/31	-	2/124	13/166	26/448
	0/40			6/124			4/38			28/473			1/32			2/31			41/738		
virus para-influenza 1	-	0/0	-	0/53	0/23	1/17	0/11	0/0	-	0/60	0/4	0/315	-	0/0	-	-	0/0	-	0/124	0/27	1/332
	0/0			1/93			0/11			0/379			0/0			0/0			1/483		
virus para-influenza 2	-	0/0	-	1/53	0/23	0/17	0/11	0/0	-	0/60	0/4	0/315	-	0/0	-	-	0/0	-	1/124	0/27	0/332
	0/0			1/93			0/11			0/379			0/0			0/0			1/483		
virus para-influenza 3	-	0/0	-	0/53	0/23	0/17	0/11	0/0	-	0/60	0/4	4/315	-	0/0	-	-	0/0	-	0/124	0/27	4/332
	0/0			0/93			0/11			4/379			0/0			0/0			4/483		
virus para-influenza 4	-	0/0	-	0/53	0/0	0/17	-	0/0	-	0/60	0/0	0/97	-	0/0	-	-	0/0	-	0/113	0/0	0/114
	0/0			0/70			0/0			0/157			0/0			0/0			0/227		
adénovirus	-	0/0	-	5/53	5/26	0/17	0/11	0/0	-	1/65	0/4	18/378	-	0/0	-	-	0/0	-	6/129	5/30	18/395
	0/0			10/96			0/11			19/447			0/0			0/0			29/554		
métapneumo virus humain	-	0/0	-	0/53	0/0	0/17	-	0/0	-	0/0	0/4	0/315	-	0/0	-	-	0/0	-	0/53	0/4	0/332
	0/0			0/70			0/0			0/319			0/0			0/0			0/389		
coronavirus commun	-	0/0	-	0/53	0/0	0/17	-	0/0	-	0/0	0/0	3/315	-	0/0	-	-	0/0	-	0/53	0/0	3/332
	0/0			0/70			0/0			3/315			0/0			0/0			3/385		

Nombre et pourcentage de cas positifs pour les virus influenza A, B et respiratoire syncytial selon la région des laboratoires sentinelles

RSS	Influenza A	Influenza B	Virus respiratoire syncytial
Bas-Saint-Laurent (01)	0/29 (0.00 %)	0/29 (0.00 %)	0/13 (0.00 %)
Saguenay-Lac-Saint-Jean (02)	2/26 (7.69 %)	0/26 (0.00 %)	0/26 (0.00 %)
Capitale-Nationale (03)	2/102 (1.96 %)	0/102 (0.00 %)	6/111 (5.41 %)
Mauricie et Centre-du-Québec (04)	0/11 (0.00 %)	0/11 (0.00 %)	0/5 (0.00 %)
Estrie (05)	0/18 (0.00 %)	0/18 (0.00 %)	1/21 (4.76 %)
Montréal (06)	9/500 (1.80 %)	1/500 (0.20 %)	27/469 (5.76 %)
Outaouais (07)	1/22 (4.55 %)	0/22 (0.00 %)	0/7 (0.00 %)
Abitibi-Témiscamingue (08)	0/3 (0.00 %)	0/3 (0.00 %)	0/4 (0.00 %)
Côte-Nord (09)	3/10 (30.00 %)	0/10 (0.00 %)	0/0 (0.00 %)
Nord-du-Québec (10)	0/0 (0.00 %)	0/0 (0.00 %)	0/0 (0.00 %)
Gaspésie-Îles-de-la-Madeleine (11)	0/1 (0.00 %)	0/1 (0.00 %)	0/1 (0.00 %)
Chaudière-Appalaches (12)	0/52 (0.00 %)	0/52 (0.00 %)	0/13 (0.00 %)
Laval (13)	0/4 (0.00 %)	0/4 (0.00 %)	1/4 (25.00 %)
Lanaudière (14)	0/25 (0.00 %)	0/25 (0.00 %)	3/12 (25.00 %)
Laurentides (15)	0/42 (0.00 %)	0/42 (0.00 %)	1/21 (4.76 %)
Montérégie (16)	0/42 (0.00 %)	0/42 (0.00 %)	2/31 (6.45 %)
Nunavik (17)	0/0 (0.00 %)	0/0 (0.00 %)	0/0 (0.00 %)
Terres-Cries-de-la-Baie-James (18)	0/0 (0.00 %)	0/0 (0.00 %)	0/0 (0.00 %)
Total	17/887 (1.92 %)	1/887 (0.11 %)	41/738 (5.56 %)

Influenza (information détaillée)

TOTAL (45 laboratoires sur les 45 laboratoires sentinelles)
18/887 résultat(s) positif(s) (2.03 %) répertorié(s) pendant la semaine 14-45 se terminant le 08 novembre 2014.

Pour le(s) cas positif(s), 1 prélèvement(s) fait(s) avant le 02 novembre, les autres cas (n=17) ont été prélevés dans la semaine du 02 novembre 2014.

Influenza A :

- 1/124 culture(s) virale(s)
- 4/241 détection(s) d'antigènes (0 IF; 4 EIA/IC)
- 12/522 test(s) d'amplification d'acides nucléiques (RT-PCR)

Influenza B :

- 0/124 culture(s) virale(s)
- 0/241 détection(s) d'antigènes (0 IF; 0 EIA/IC)
- 1/522 test(s) d'amplification d'acides nucléiques (RT-PCR)

Total des cultures virales : 1/124 (0.81 %)

Total des détections d'antigènes : 4/241 (1.66 %)

Total des tests d'amplification d'acides nucléiques (RT-PCR) : 13/522 (2.49 %)

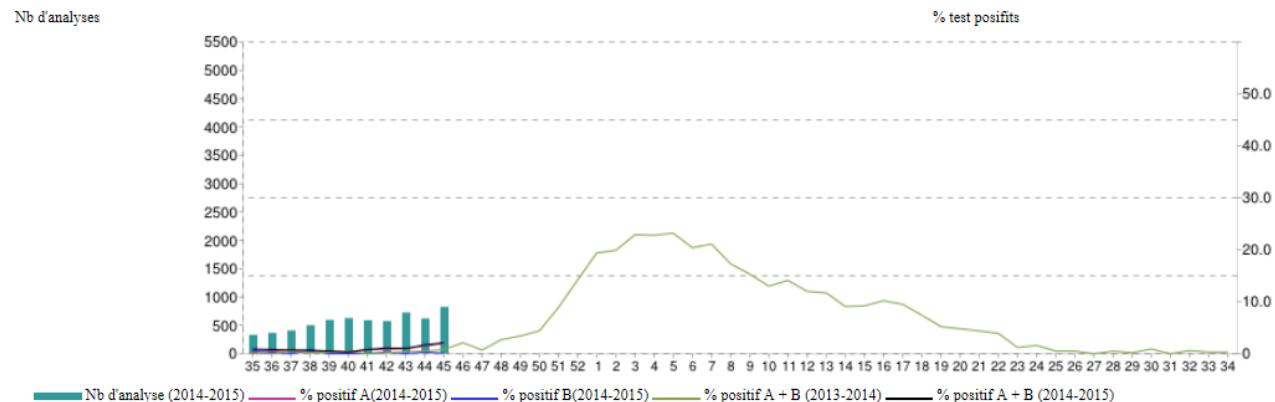
La distribution géographique selon la région de résidence des cas positifs

RSS	Influenza A				Influenza B			
	C	Ag	TAAN	Total	C	Ag	TAAN	Total
Bas-Saint-Laurent (01)	0	0	0	0	0	0	0	0
Saguenay-Lac-Saint-Jean (02)	0	0	2	2	0	0	0	0
Capitale-Nationale (03)	0	0	2	2	0	0	0	0
Mauricie et Centre-du-Québec (04)	0	0	0	0	0	0	0	0
Estrie (05)	0	0	0	0	0	0	0	0
Montréal (06)	0	0	6	6	0	0	0	0
Outaouais (07)	0	1	0	1	0	0	0	0
Abitibi-Témiscamingue (08)	0	0	0	0	0	0	0	0
Côte-Nord (09)	0	3	0	3	0	0	0	0
Nord-du-Québec (10)	0	0	0	0	0	0	0	0
Gaspésie-Îles-de-la-Madeleine (11)	0	0	0	0	0	0	0	0
Chaudière-Appalaches (12)	0	0	0	0	0	0	0	0
Laval (13)	0	0	1	1	0	0	0	0
Lanaudière (14)	0	0	0	0	0	0	0	0
Laurentides (15)	0	0	0	0	0	0	0	0
Montérégie (16)	1	0	0	1	0	0	1	1
Nunavik (17)	0	0	0	0	0	0	0	0
Terres-Cries-de-la-Baie-James (18)	0	0	0	0	0	0	0	0
Hors-Québec	0	0	1	1	0	0	0	0
Inconnu	0	0	0	0	0	0	0	0
Total	1	4	12	17	0	0	1	1

Distribution des cas d'influenza A et B selon l'âge

Âge	Influenza A	Influenza B	Âge	Influenza A	Influenza B
< 1	1	0	40 - 49	0	0
1 - 4	0	0	50 - 59	1	0
5 - 9	1	1	60 - 69	1	0
10 - 14	0	0	70 - 79	7	0
15 - 19	0	0	80 - 89	2	0
20 - 29	0	0	> 90	2	0
30 - 39	1	0			

Tests déclarés d'influenza et pourcentage de tests positifs, par semaine de déclaration, Québec (saison 2014-2015)



Type	Semaine	35	36	37	38	39	40	41	42	43	44	45	46	47	48	49	50	51	52	1	2	3	4	5	6	7	8	9	10	11	12	13	14	15	16	17	18	19	20	21	22	23	24	25	26	27	28	29	30	31	32	33	34
		Saison 2013-2014																																																			
A	Nb de tests	288	268	366	412	391	447	454	421	460	638	706	712	823	937	1061	1263	1186	1490	2594	3536	3629	3578	3694	3684	3070	2888	2548	2363	2311	1929	1861	1743	1444	1257	1292	1279	992	861	723	640	505	505	406	387	434	390	419	229	458	339	307	370
	Test positifs influenza	0	0	2	1	1	2	0	1	2	2	5	5	3	15	24	42	82	183	437	612	724	706	717	621	496	323	215	129	82	35	22	21	16	11	12	7	4	6	3	4	2	4	0	1	0	1	1	1	0	1	1	0
	Pourc. positifs	0,0	0,0	0,5	0,2	0,3	0,4	0,0	0,2	0,4	0,3	0,7	0,7	0,4	1,6	2,3	3,3	6,9	12,3	16,8	17,3	20,0	19,7	19,4	16,9	16,2	11,2	8,4	5,5	3,5	1,8	1,2	1,2	1,1	0,9	0,9	0,5	0,4	0,7	0,4	0,6	0,4	0,8	0,0	0,3	0,0	0,3	0,2	0,4	0,0	0,3	0,3	0,0
B	Nb de tests	288	268	366	412	391	447	454	428	460	638	706	712	823	938	1061	1251	1138	1490	2594	3536	3629	3578	3694	3684	3070	2888	2548	2363	2311	1929	1862	1743	1444	1257	1292	1279	992	861	723	639	505	505	406	387	434	390	419	229	458	339	307	370
	Test positifs influenza	0	0	0	0	0	0	0	0	0	1	1	10	3	10	12	14	23	28	66	91	107	110	139	130	151	178	174	179	245	197	196	138	117	117	111	88	48	35	29	21	4	4	2	1	0	1	0	1	0	1	0	1
	Pourc. positifs	0,0	0,0	0,0	0,0	0,0	0,0	0,0	0,0	0,0	0,2	0,1	1,4	0,4	1,1	1,1	1,1	2,0	1,9	2,5	2,6	2,9	3,1	3,8	3,5	4,9	6,2	6,8	7,6	10,6	10,2	10,5	7,9	8,1	9,3	8,6	6,9	4,8	4,1	4,0	3,3	0,8	0,8	0,5	0,3	0,0	0,3	0,0	0,4	0,0	0,3	0,0	0,3
Pourc. positif A+B		0,0	0,0	0,5	0,2	0,3	0,4	0,0	0,2	0,4	0,5	0,8	2,1	0,7	2,7	3,4	4,4	8,9	14,2	19,4	19,9	22,9	22,8	23,2	20,4	21,1	17,3	15,3	13,0	14,1	12,0	11,7	9,1	9,2	10,2	9,5	7,4	5,2	4,8	4,4	3,9	1,2	1,6	0,5	0,5	0,0	0,5	0,2	0,9	0,0	0,6	0,3	0,3
		Saison 2014-2015																																																			
A	Nb de tests	350	388	435	537	639	674	630	616	780	666	887																																									
	Test positifs influenza	1	2	3	1	3	2	5	5	8	9	18																																									
	Pourc. positifs	0,3	0,5	0,7	0,2	0,5	0,3	0,8	0,8	1,0	1,4	2,0																																									
B	Nb de tests	350	388	547	537	639	673	630	616	780	666	887																																									
	Test positifs influenza	2	1	0	3	0	0	2	0	2	1																																										
	Pourc. positifs	0,6	0,3	0,0	0,6	0,0	0,0	0,3	0,0	0,3	0,1																																										
Pourc. positif A+B		0,9	0,8	0,7	0,7	0,5	0,3	0,8	1,1	1,0	1,7	2,1																																									

* Les années de surveillance d'activité grippale débutent à la saison CDC-35 qui coïncide avec la fin du mois d'août. La période 45 se termine le 08 novembre 2014