

**1<sup>er</sup>  
& 2  
JUIN**

# **S'IMPRÉVÉNIR**

**Nos expériences en changements climatiques**

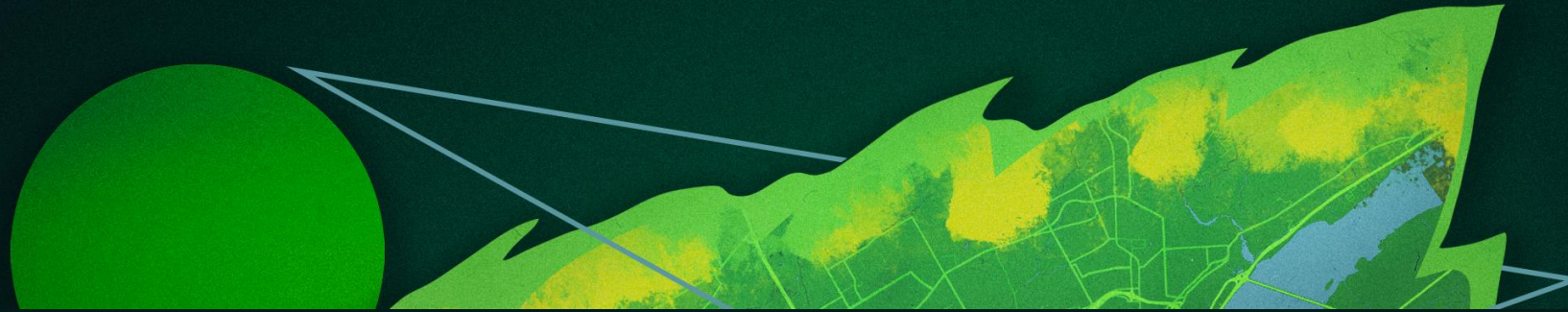
**13<sup>e</sup> édition des ateliers de santé environnementale.**



# Divulgence des présentateurs

---

- Les 4 présentateurs déclarent qu'ils n'ont aucun conflit d'intérêt en lien avec les commanditaires financiers :
  - Aucune relation financière directe, y compris la réception d'honoraires
  - Aucune participation à des conseils consultatifs ou des services de conférenciers
  - Aucun brevet sur un médicament, un produit ou un appareil
  - Aucun autre investissement ou toute autre relation qui pourrait être jugé.e par un participant raisonnable et bien informé comme ayant le potentiel d'influencer le contenu de l'activité de formation



# Herbe à poux

**Comprendre son territoire pour mieux planifier les actions en changements climatiques :  
Cartographie du pollen de l'herbe à poux**

*Par Joanne Aubé-Maurice, Guylaine Morrier, Julien Michaud-Tétreault, et Camille Dodeler  
Centre intégré de santé et de services sociaux du Bas-Saint-Laurent*

**1 juin 2022**



## Objectifs

---

1. Présenter une démarche régionale sur la caractérisation et la prise en charge de la problématique de l'HAP sur le territoire.
2. Présenter les défis et opportunités entourant la réalisation d'une cartographie de l'HAP sur un territoire donné.



# Plan de la présentation

---

1. Contexte
2. Caractéristiques de l'herbe à poux (HAP)
3. Effets sur la santé
4. Démarche réalisée au BSL : défis et opportunités
5. Prochaines étapes



# 1. Contexte

---

- Éradication de l'HAP à la fin des années 1930
- L'HAP est de retour au BSL
- Caractère envahissant
  - Transport routier important
  - Changements climatiques
    - Prolongation de la saison pollinique (printemps plus hâtif, premier gel plus tardif)
    - Production accrue de pollen par plant
    - Prolongation de l'exposition au pollen

## 2. Caractéristiques de l'HAP

Germination  
(mai-juin)



Croissance  
(mai-juin-juillet)



Floraison  
(juillet-août-  
septembre)



**Fleurs contenant  
pollen allergène**

Libération du  
pollen  
(juillet-août-  
septembre)

## 2. Caractéristiques de l'HAP (suite)

L'herbe à poux pousse surtout :

- au bord des routes asphaltées;
- le long des rues et des trottoirs;
- sur les terrains vagues;
- sur les terrains en construction;
- sur les terrains industriels;
- sur les terrains servant de dépôts à neige.



Source : DSPu Chaudière-Appalaches, 2011



Source : MSSS



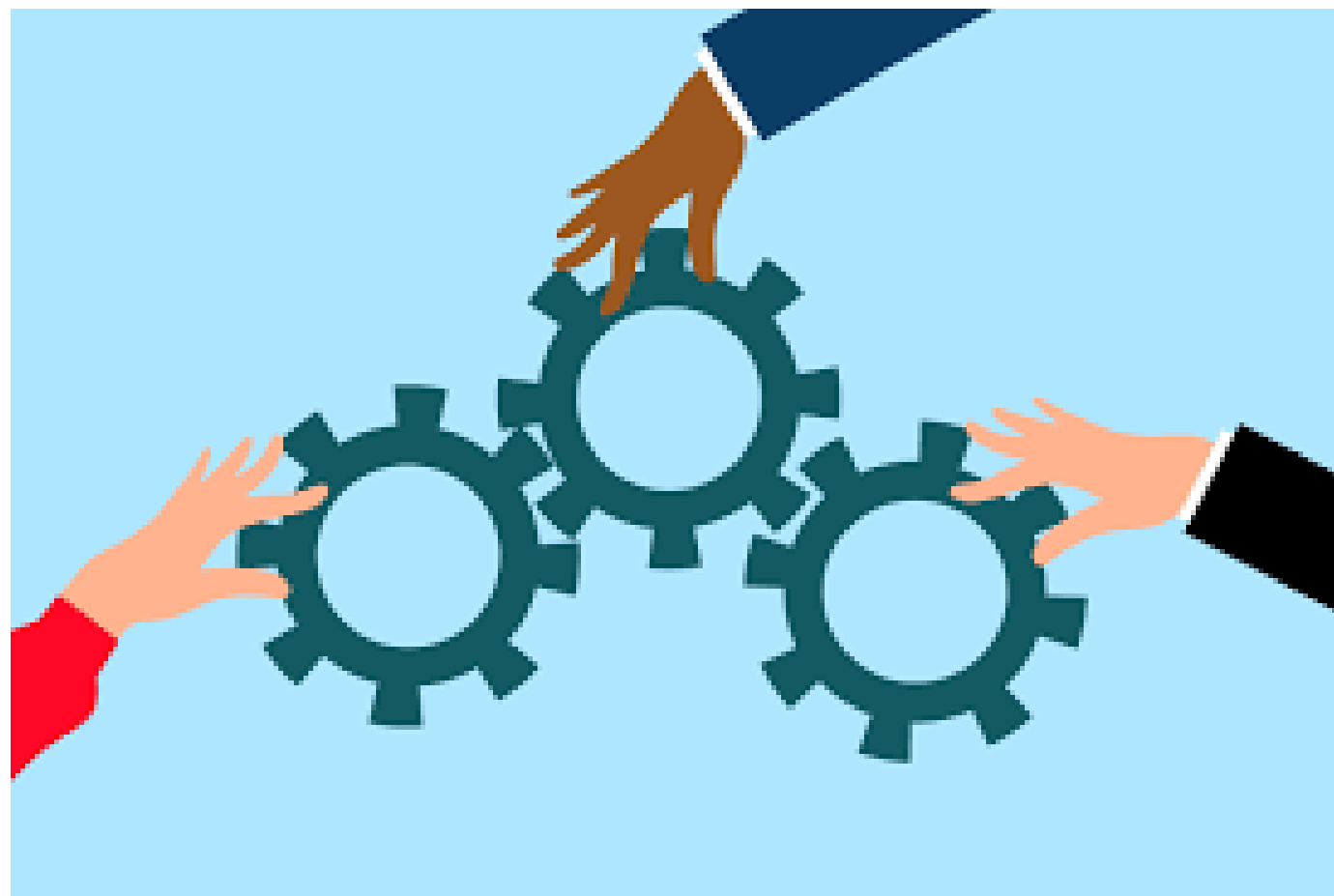
### 3. Effets sur la santé

- Rhinite allergique;
  - Conjonctivite allergique;
  - Symptômes asthmatiques.
- 
- Enjeu considérable au niveau populationnel
    - Rhume des foins/allergies au pollen chez 1/5 personne (15 ans et + au Qc)
    - Pour près de la moitié de ces personnes, symptômes déclenchés par HAP



## 4. Démarche réalisée au BSL : défis et opportunités

---



## 4.1 Sondages

---

- **Contexte :**

Méconnaissance de la DSPu des actions et préoccupations des municipalités en matière d'HAP

- **Action posée :**

Sondages complétés par 38/114 municipalités (2018) et 48/114 municipalités (2016)

- **Résultats :**

- Une méconnaissance quant à l'identification, la localisation et le contrôle de l'HAP;
- Le peu d'interventions terrain réalisées;
- La faible évolution des interventions au fil du temps;
- Le peu d'importance accordée à cette problématique.



## 4.2 Analyse de l'écologie de la plante

---

- **Contexte :**

Méconnaissance des particularités écologiques régionale de l'HAP

- **Action posée :**

Analyse de l'écologie de la plante par un expert

- **Résultats :**

Préconiser 2 tontes par année en fonction des particularités bas-laurentiennes

- Mi-août
- Mi-septembre

## 4.2 Caractéristiques de l'HAP: BSL

Fondsvert

### L'HERBE À POUX

Ça s'arrache !



Jun Juillet Août

Début des allergies au pollen

ENSEMBLE on fait avancer le Québec

Québec

This graphic illustrates the growth of Ragwort (l'Herbe à Poux) in three stages: June, July, and August. The plants are shown in circular pots on a soil background. The June stage shows a small seedling, the July stage shows a more developed plant with several leaves, and the August stage shows a tall, mature plant with numerous small flowers. The text 'Fondsvert' is in the top left, 'L'HERBE À POUX Ça s'arrache !' is in the top center, and 'Début des allergies au pollen' is below the August stage. Logos for 'ENSEMBLE on fait avancer le Québec' and 'Québec' are at the bottom.

Au Bas-Saint-Laurent

### L'HERBE À POUX

Ça s'arrache !



Juillet Août Septembre

This graphic illustrates the growth of Ragwort (l'Herbe à Poux) in three stages: July, August, and September. The plants are shown in circular pots on a soil background. The July stage shows a small seedling, the August stage shows a more developed plant with several leaves, and the September stage shows a tall, mature plant with numerous small flowers. The text 'Au Bas-Saint-Laurent' is in an orange box at the top left, 'L'HERBE À POUX Ça s'arrache !' is in the top center, and the months 'Juillet', 'Août', and 'Septembre' are below their respective stages.

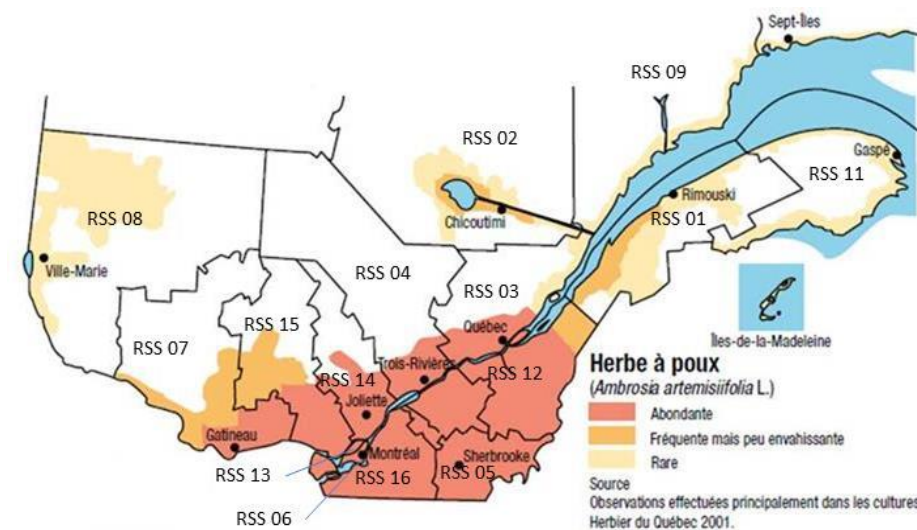
## 4.3 Cartographie

- **Contexte :**

Méconnaissance de la distribution précise de l'HAP sur le territoire

Peu ou pas de carte disponible sur la distribution au BSL

- Carte du MAPAQ (2001)
- Télédétection par satellite
- Télédétection par drone



Source : MAPAQ, 2001

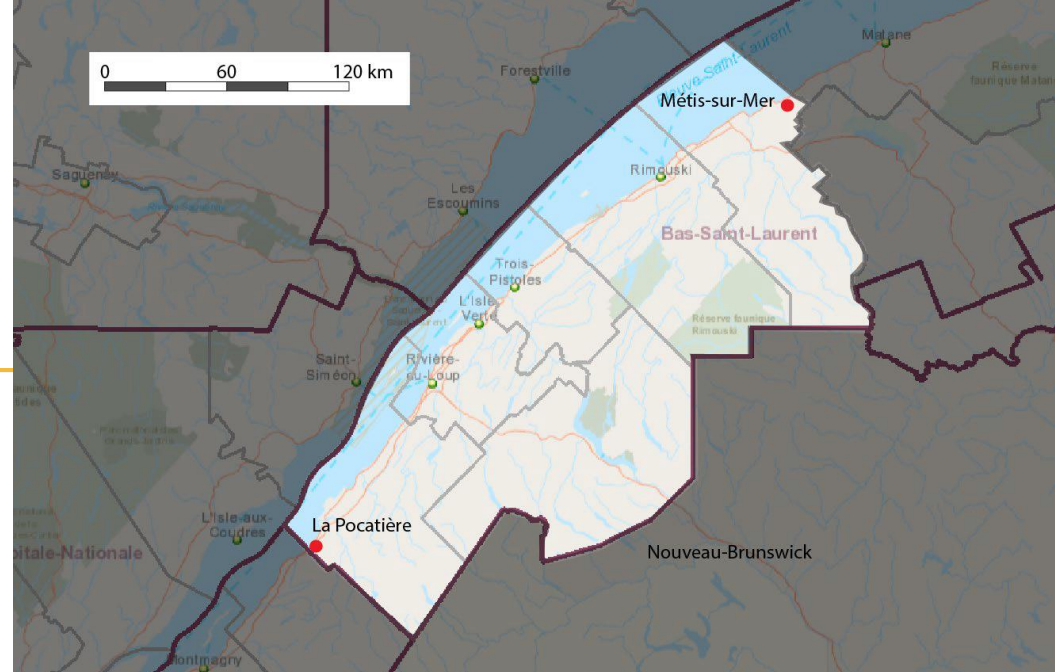
## 4.3 Cartographie

Objectif:

Cartographier distribution et abondance de l'HAP.

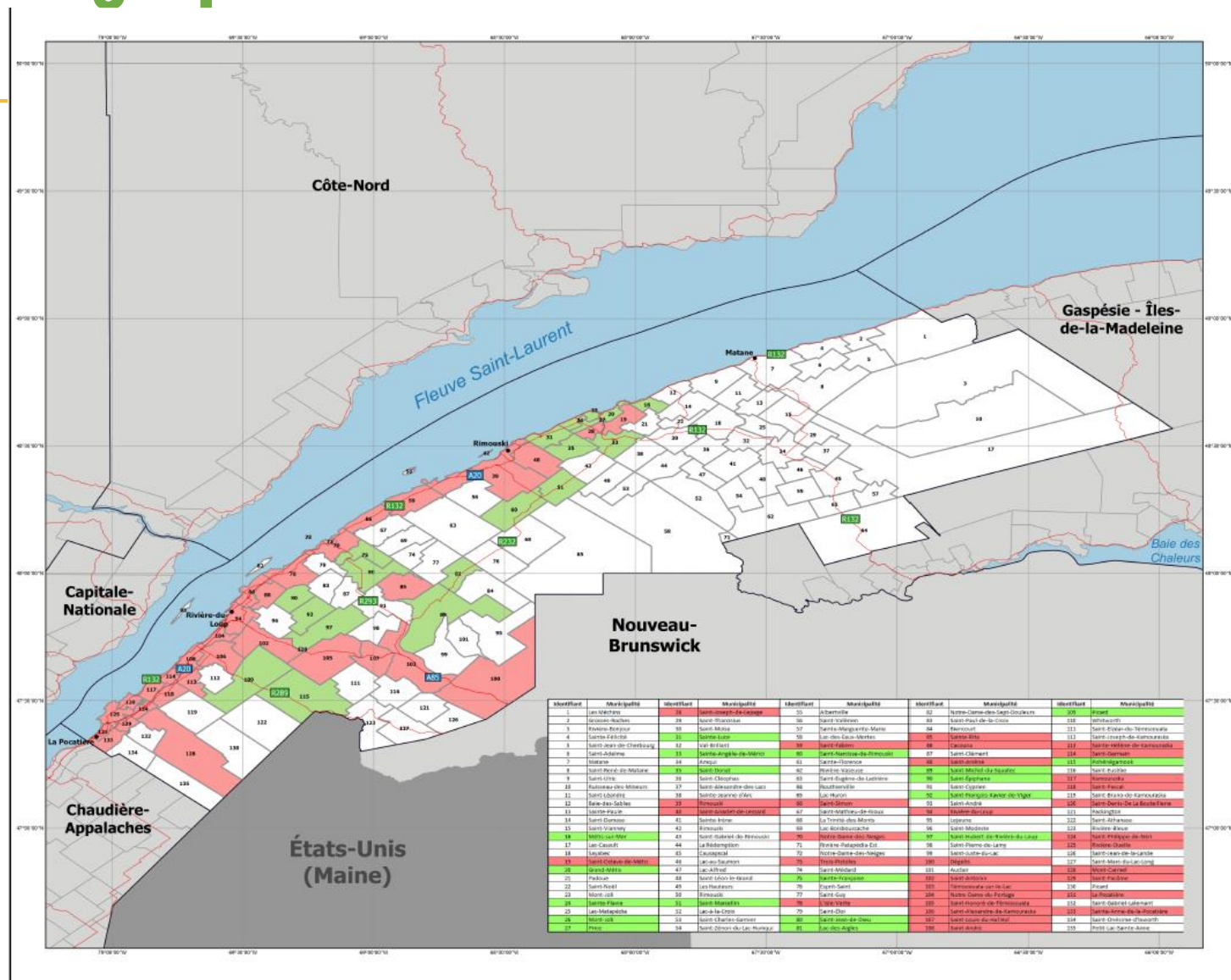
Méthodologie:

- Étude réalisée par Quadra Environnement du 5 au 9 septembre 2018;
- Territoire: La Pocatière à Métis-sur-Mer;
- Les routes numérotées en plaine et en montagne;
- Échantillonnage aux 2 km en plaine et aux 4 kilomètres en montagne;
- 349 points d'échantillonnage.



Source : Trottier N (2019) Cartographie de l'herbe à Poux sur les routes numérotées du BSL

# 4.3 Cartographie : résultats



**Présence d'herbe à poux au Bas-Saint-Laurent, 2018**  
 Découpage par municipalité

**Présence d'herbe à poux**  
 Absence  
 Présence  
 Non échantillonné

**Réseau routier**  
 Réseau routier  
 Autoroute  
 Route régionale

**Fond de carte**  
 Région administrative  
 Municipalité

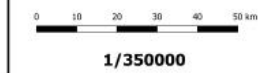
**Métadonnées**  
 Ellipsoïde de référence: WGS84  
 Système de projection: WGS84

**Sources**  
 Présence d'herbe à poux:  
 -Relèves sur le terrain, Quadra Environnement, 2018

Réseau routier:  
 -Adresse Québec, 2019

Fond de carte:  
 -Données gratuites Canvec, 2018  
 -Limites municipales et régions administratives:  
 -Données ouvertes: Ministère de l'Énergie et des Ressources naturelles, 2019  
 -Limite de l'état du Maine (États-Unis):  
 -Données ouvertes: Maine Geobinary Data Catalog, 2019

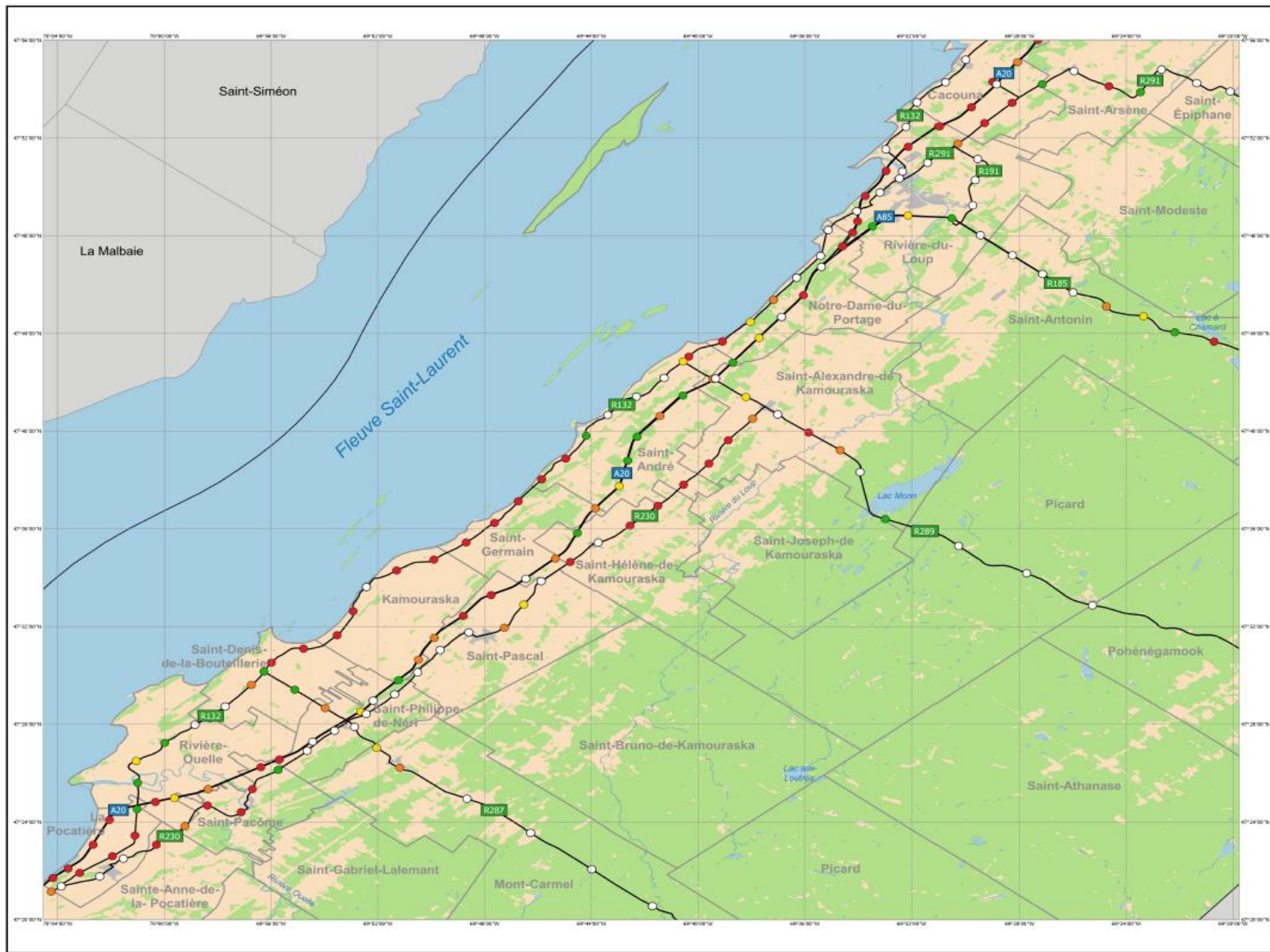
**Crédit**  
 Créé par: Simon Pilote, géomaticien  
 © Quadra Environnement, 2019





# Présence d'herbe à poux au Bas-Saint-Laurent, 2018

Carte 1



## Niveau d'invasion

- En mètre par échantillon (sur 20)
- 0
  - de 1 à 5
  - de 6 à 10
  - de 11 à 15
  - de 16 à 20

## Réseau routier

- Réseau routier
- Autoroute
- Route régionale

## Fond de carte

- Limite municipale
- Zone résidentielle
- Végétation
- Zone agricole

## Métadonnées

Ellipsoïde de référence: WGS84  
Système de projection: WGS84

## Sources

Les points d'échantillonnage ont été générés à l'aide des données suivantes:  
-Hypsométrie: Ministère de l'Énergie et des Ressources naturelles, 2018  
-Réseau routier classifié: Adresse Québec, 2018  
-Relèvements sur le terrain, Quadra Environnement, été 2018

Fond de carte:  
-Données gratuites Canvec, 2018

Limite municipale:  
-Données ouvertes: Ministère de l'Énergie et des Ressources naturelles, 2018

## Crédit

Créé par: Simon Pilote, géomaticien  
© Quadra Environnement, 2019



1/60000

## Localisation



## 4.4 Projet pilote avec la Ville de Rimouski

---

- **Contexte:**

Manque d'expérience terrain en matière de lutte contre l'HAP

- **Actions posées :**

- Diffusion et offre de soutien aux municipalités en regard du financement disponible via la SQRPA.
- Projet Rimouski retenu et plan d'action commenté par la DSPu (mise en œuvre : été 2019)

## 4.4 Projet pilote avec la Ville de Rimouski

---

### Résultats issus d'un débriefing post-estival :

- Dépenses relativement faibles des interventions sur l'HAP;
- Assurer la complémentarité tonte-arrachage;
  - Tonte: mobilisation des partenaires est un défi;
  - Arrachage : plan de communication pour mobiliser la population.



## 5. Prochaines étapes

---

- Mettre à jour les données (sondage municipalités)
- Relancer l'offre de soutien à des municipalités volontaires
- Sensibiliser le MTQ et municipalités sur les dates de tontes optimales
- Mobiliser la population
- Poursuivre les démarches en faveur de l'exemplarité du CISSS (et autres Ministères et organismes) en matière de gestion de l'HAP
- Attacher ces préoccupations au PARC



## Remerciements

---

- Claude Lavoie, professeur titulaire et Directeur École supérieure d'aménagement du territoire et de développement régional (U. Laval);
- Magalie Canuel, épidémiologiste (INSPQ) ; Conseillère scientifique (OQACC).

# Références

---

- Gouvernement du Québec. (2015). Stratégie québécoise de réduction de l'herbe à poux et des autres pollens allergènes (2015–2017). <https://publications.msss.gouv.qc.ca/msss/fichiers/2015/15-244-02W.pdf>
- Gouvernement du Québec. (2015). Guide de gestion et de contrôle de l'herbe à poux et des autres pollens allergènes. <https://publications.msss.gouv.qc.ca/msss/fichiers/2018/18-244-05W.pdf>
- Ministère de la Santé et des Services sociaux. (2018). Herbe à poux et autres pollens allergènes. Gouvernement du Québec. Consulté le 24 mai 2022, à l'adresse <https://www.msss.gouv.qc.ca/professionnels/sante-environnementale/pollens/herbe-a-poux/>
- Trottier N (2019) Cartographie de l'herbe à Poux sur les routes numérotées du Bas-Saint-Laurent. Rapport remis au Centre intégré de Santé et Services sociaux du Bas-Saint-Laurent (CISSSBSL) par Quadra Environnement Inc. 16 pages et annexes.
- Magalie Canuel. Portrait de l'adaptation aux problèmes d'allergie au pollen à l'échelle des individus. INSPQ. Webinaire du 7 avril 2022

**1<sup>er</sup>  
& 2  
JUIN**

# **S'IMPRÉVIR**

**Nos expériences en changements climatiques**

**13<sup>e</sup> édition des ateliers de santé environnementale.**

**Merci**

*Institut national  
de santé publique*

**Québec** 