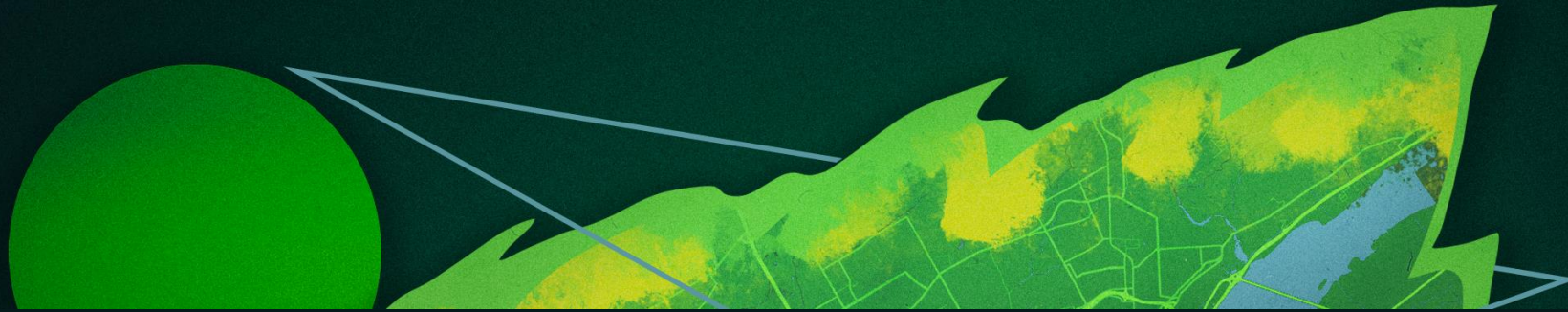


**1^{er}
& 2
JUIN**

S'IMPRÉGNER

Nos expériences en changements climatiques

13^e édition des ateliers de santé environnementale.



Être à la page : Comment augmenter la littératie en changements climatiques chez les professionnels de santé publique?

Louis-Charles Rainville, Conseiller en santé environnementale
Direction régionale de santé publique de la Gaspésie-Îles-de-la-Madeleine

Centre intégré
de santé
et de services sociaux
de la Gaspésie

Québec



Centre intégré
de santé
et de services sociaux
des Îles

Québec



Direction de santé publique

1^{er} juin 2022

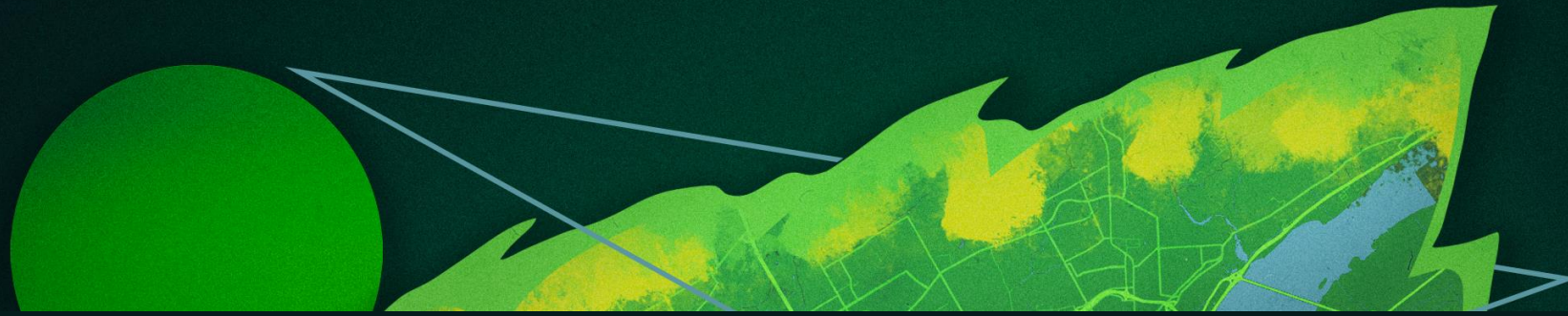
Institut national
de santé publique

Québec

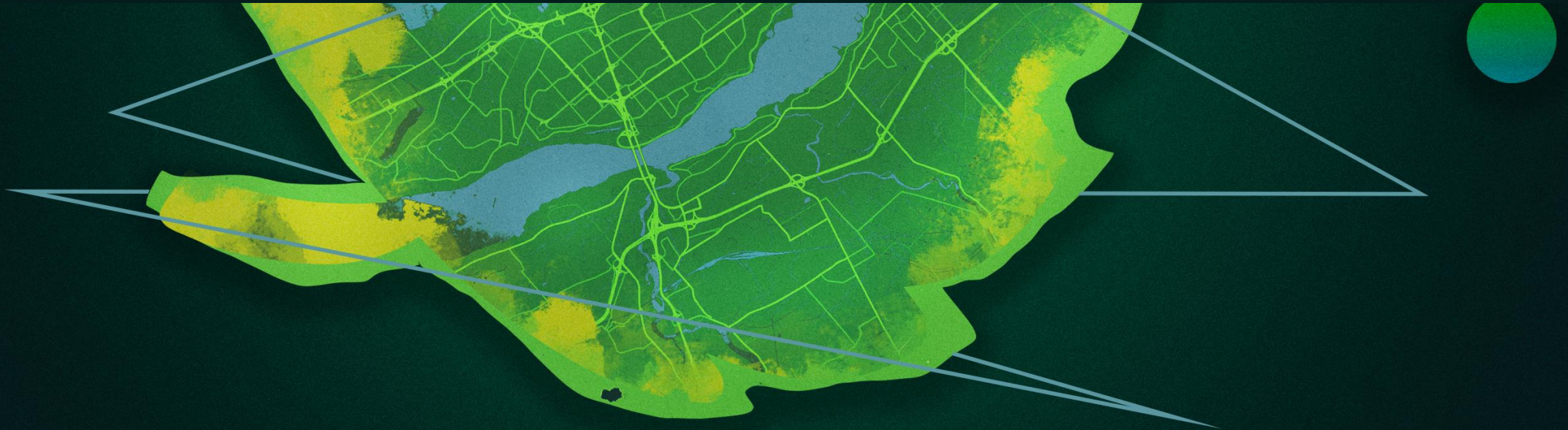


Divulgation du présentateur

- Nom du conférencier : Louis-Charles Rainville
- Liens avec les commanditaires financiers :
 - Toute relation financière directe, y compris la réception d'honoraires : Aucune
 - La participation à des conseils consultatifs ou des services de conférenciers : Aucune
 - Les brevets sur un médicament, un produit ou un appareil : Aucun
 - Tout autre investissement ou toute autre relation qui pourrait être jugé par un participant raisonnable et bien informé comme ayant le potentiel d'influencer le contenu de l'activité de formation : Aucun



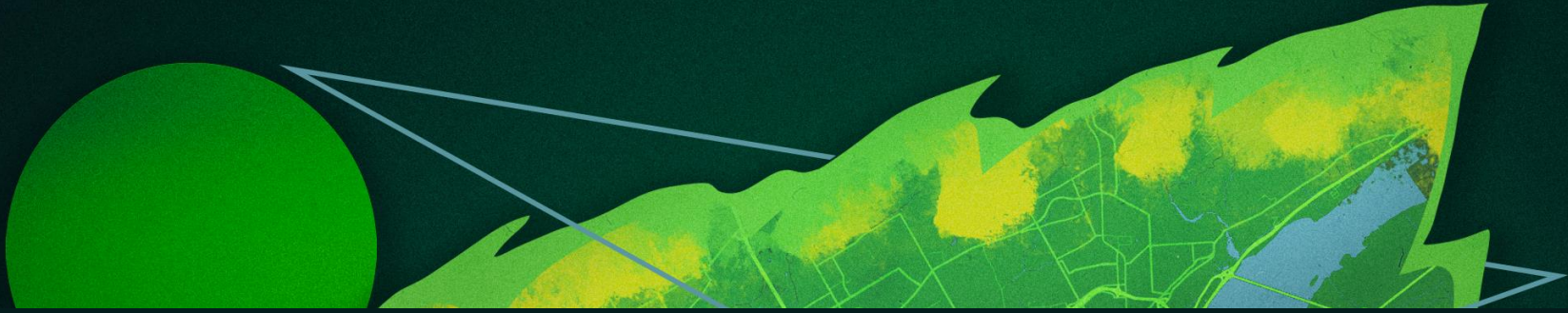
Spoiler : Expérience naturelle!



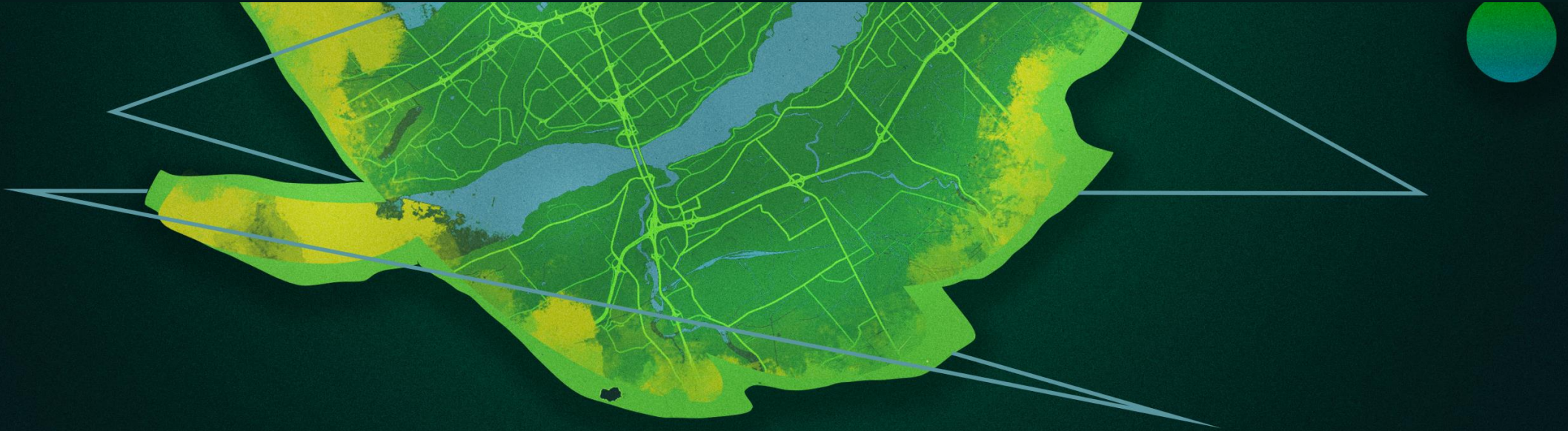


Littératie climatique

- Plusieurs définitions existent, aspects proposés pour nos discussions :
 - Savoir : Comprendre les changements climatiques, leurs conséquences et leurs causes.
 - Attitude positive : Impression de pouvoir agir positivement sur la problématique et être apte à modifier ses comportements
 - Souci : Se sentir concerné personnellement par les changements climatiques et mobilisé pour changer ses comportements
 - Comportement « pro-climat »
 - Actions multiplicatives : Agir comme agent de changement



Contexte



Les changements climatiques qui marquent la région, mais peu la santé

- Peu d'impacts sanitaires historiques du climat dans la région
 - Une seule vague de chaleur connue avant 2020!
- Une région non moins grugée!
 - Diminution marquée de la glace de mer
 - Érosion qui accélère
 - Sécheresses plus marquées
 - Inondations qui changent de saison

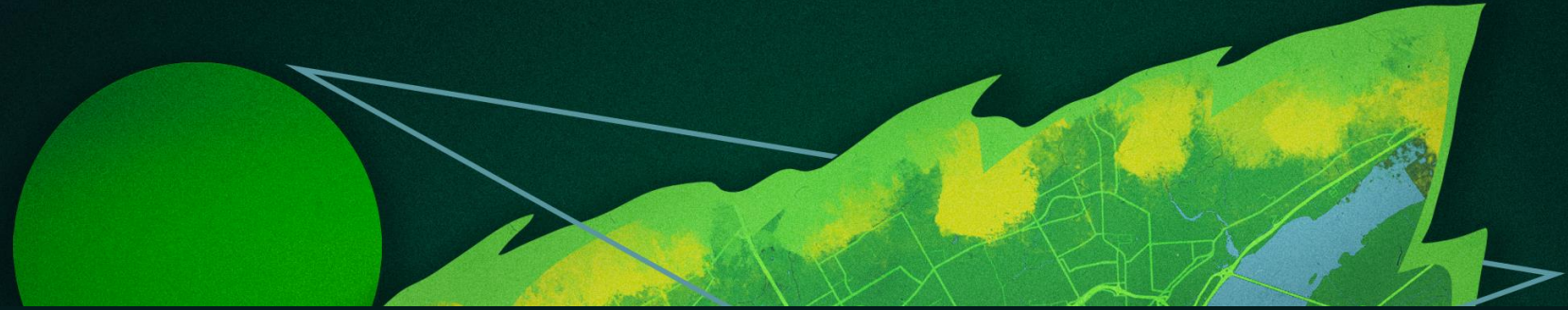


<https://cimtchau.ca/app/uploads/vague-Perc%C3%A9.jpg>

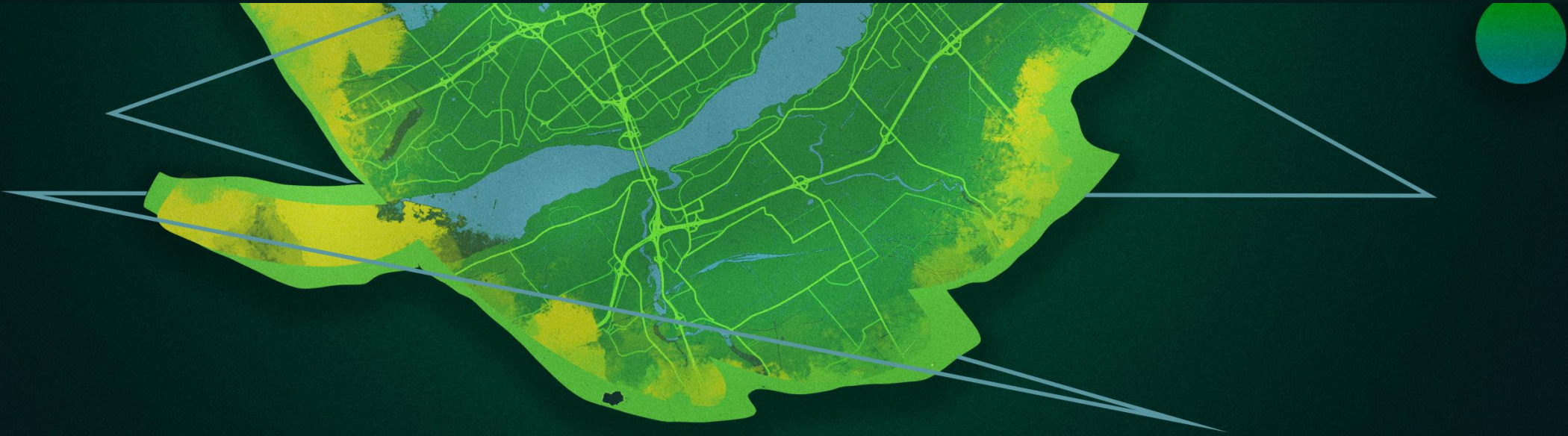


L'angle de santé publique

- Importance de s'approprier le rôle de santé publique en **sécurité civile**
 - Vagues de chaleur, inondations, feux de forêt, etc
- Prise en compte plus large des **impacts humains** des changements climatiques
 - Impacts psychosociaux, instabilité, changements de modes de vie
 - Contribuer au **développement du pouvoir d'agir et de la résilience**, notamment en faisant ressortir les opportunités de santé liées à la lutte et l'adaptation



Définir et s'appropriier nos rôles



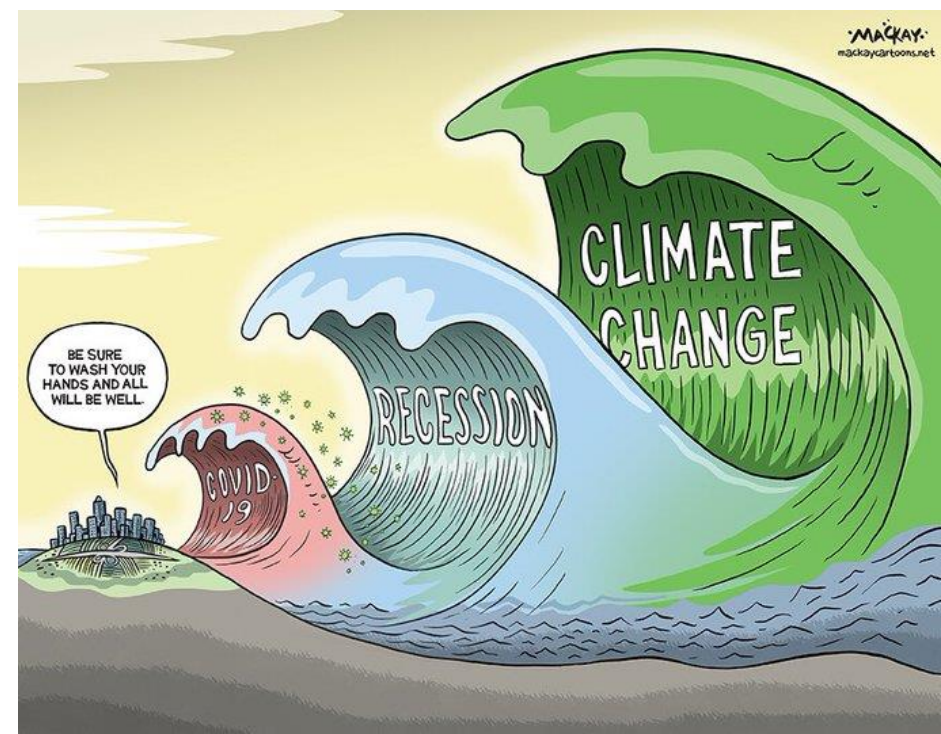


Échanges au sein des communautés de pratique

- Organisation de conversations avec les communautés de pratique internes de la DSPu
 - Agentes de promotion de la santé
 - Organisatrices communautaires
 - Santé au travail
 - Équipe de 2^e ligne

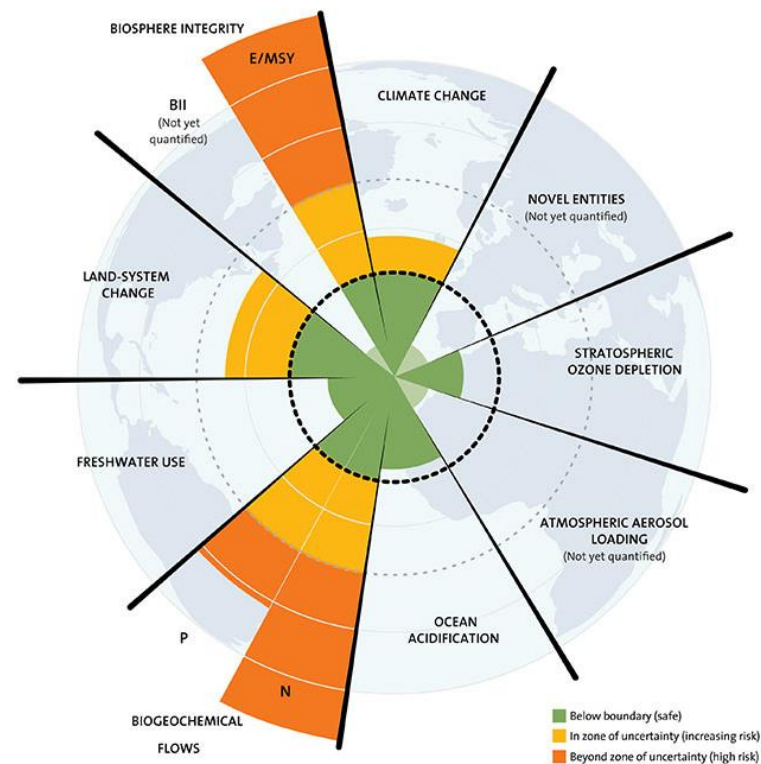
Structure générale

- Présentation des grandes conclusions du VRAC :
 - Hausse de la fréquence et de l'intensité des aléas
 - Érosion, inondations, chaleur principalement
 - Modification de la relation au territoire
 - Augmentation de l'instabilité
 - Sinistres
 - Crises alimentaires
 - Enjeux d'approvisionnement
 - Réfugiés
 - Mesures de lutte aux changements climatiques



Structure générale

- Emphase mise sur les enjeux plus larges, les changements climatiques servent de porte d'entrée





Structure générale

- Introduction sur l'adaptation, la résilience et la mitigation
 - Centré sur les éléments transversaux
 - Il y aura d'autres moments pour parler de plan spécifiques, moins urgent dans la région
 - Amélioration du portrait de santé – **Tous les rôles de SP contribuent déjà à la résilience**
 - Identification des populations vulnérables et réduction des ISS
 - Développement des communautés
 - Santé mentale positive
 - Co-bénéfices de la mitigation



Structure générale

- Discussion sur les rôles professionnels :
 - Quel lien voyez-vous entre le développement des communautés et l'adaptation aux changements climatiques
 - Quel rôle voyez-vous pour les organisatrices communautaires / agentes de promotion de la santé par rapport à la crise climatique
 - Est-ce que des interventions supplémentaires en santé au travail devraient être prévues?



Rôles de première ligne identifiés

- Promotion de la santé
 - Mettre de l'avant les co-bénéfices à la santé de l'adaptation et de la mitigation.
 - Identification des secteurs plus vulnérables
- Organisation communautaire
 - Sensibilisation au besoin de préparation des communauté
 - Supporter les groupes citoyens intéressés par ces enjeux
- Santé au travail
 - Continuer la prise en compte des risques climatiques aux PSSE
 - Maintenir une vigilance par rapport aux risques émergents (tant climatiques que liés aux changements technologiques)



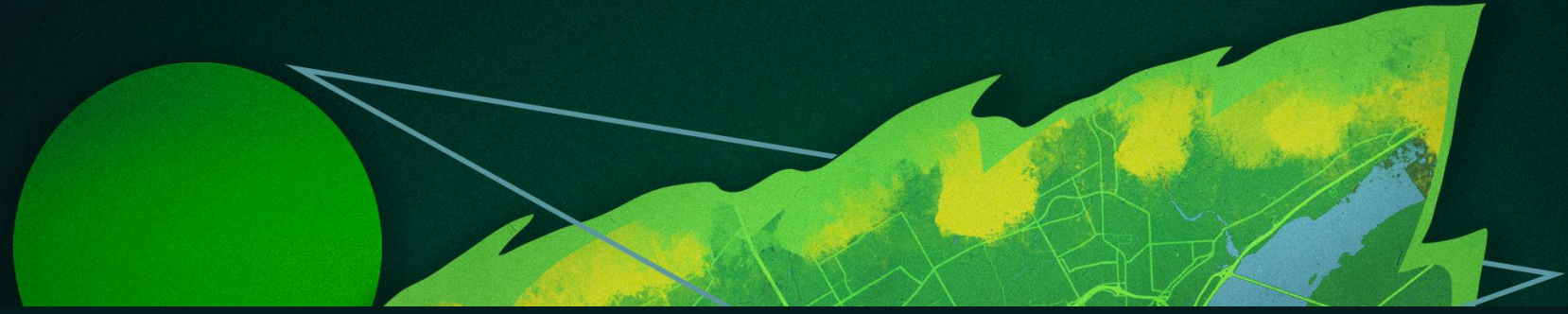
En deuxième ligne

- Premier tour d'identification des rôles par l'équipe du projet
 - Centré sur les axes du PAR
- Discussions avec les professionnels pour valider et bonifier les rôles

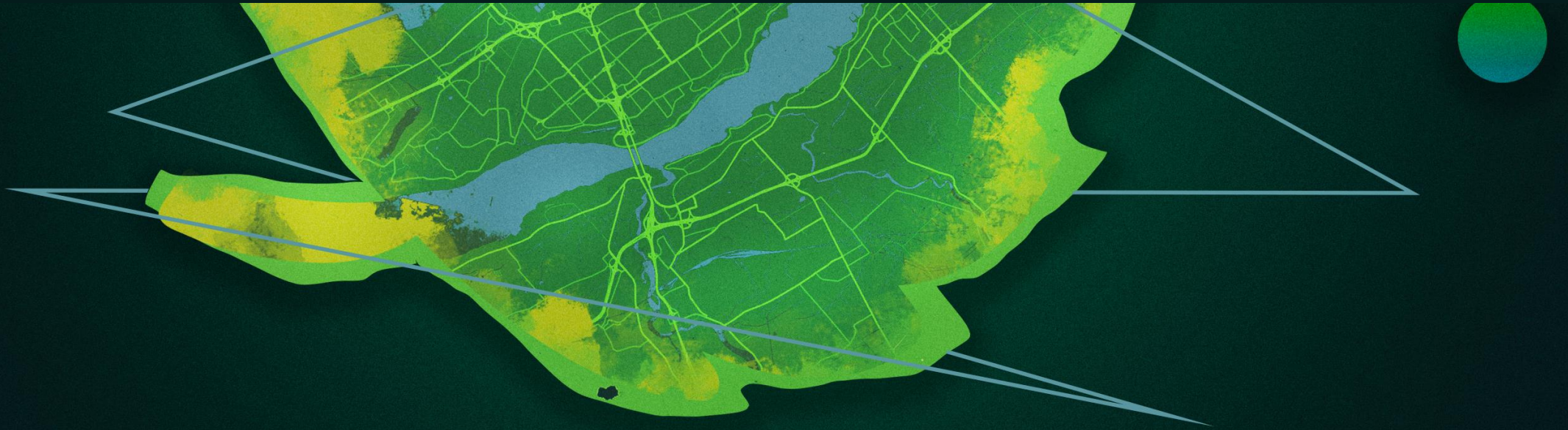


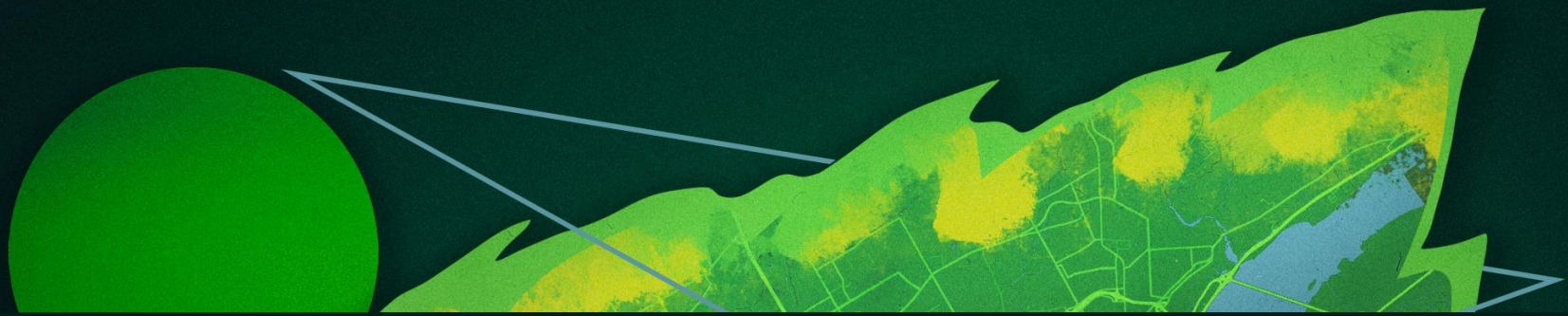
Axe 2 : L'adoption de mode de vie et la création d'environnements sains et sécuritaires

- Accompagnement des processus dans les communautés afin de favoriser l'idéation et la mise en place d'initiatives qui permettent de développer l'équité et la résilience.
- Concertation avec d'autres secteurs que la santé.
- Construire une capacité d'agir (pw agir collectif, solidarité), par la mise en place de structure et de réflexes de solidarité
- Promotion de la santé mentale positive : travailler sur la résilience et facteurs de protection des populations => diminution de la vulnérabilité aux CC
- Développer une plus grande autonomie alimentaire au Québec (être apte à subvenir à nos besoins de base lors des sinistres et crises). Appuyer les initiatives qui favorisent l'autonomie par rapport aux besoins de base.

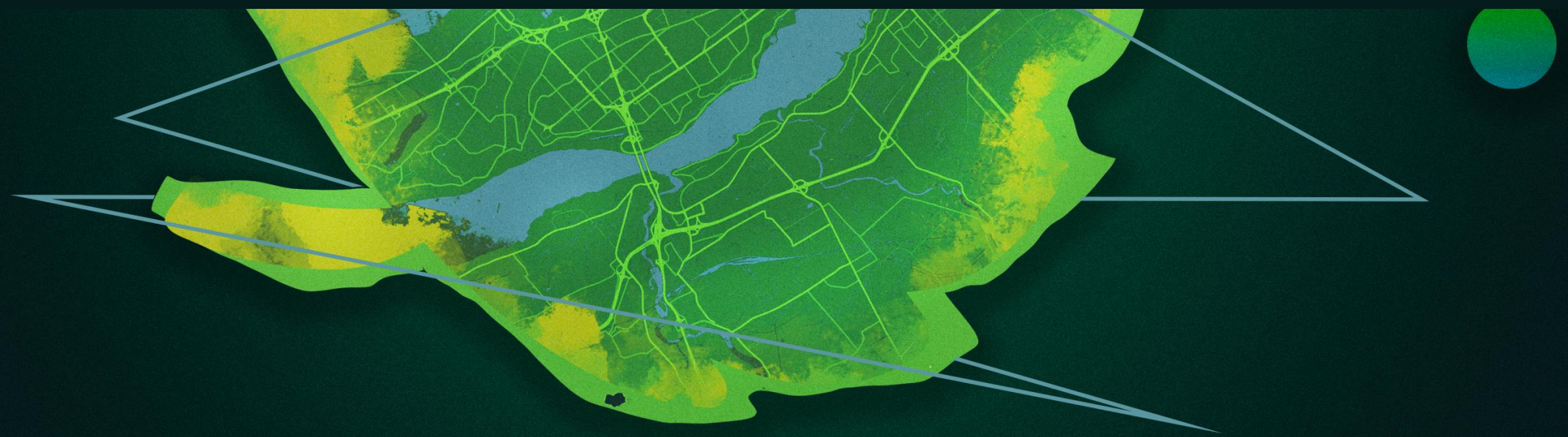


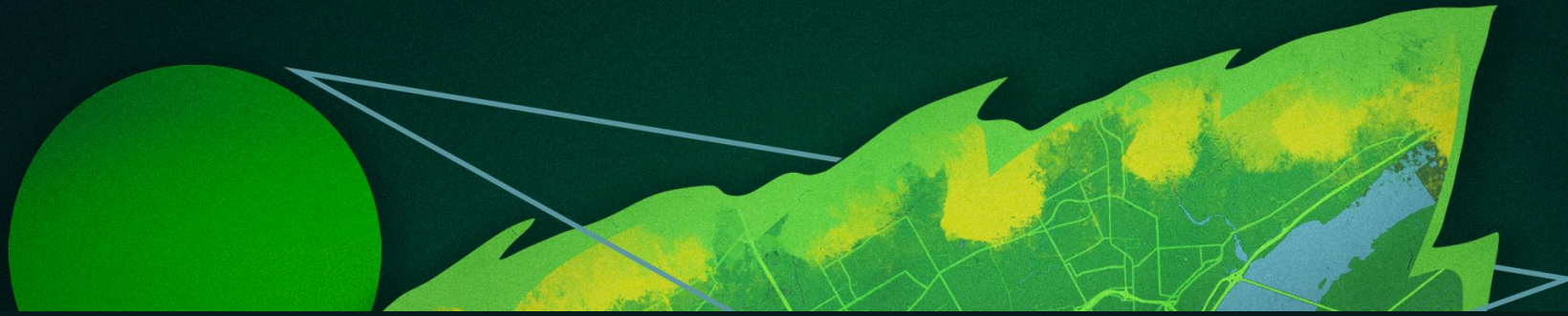
Impliquez vos équipes
Faut se casser la tête collectivement



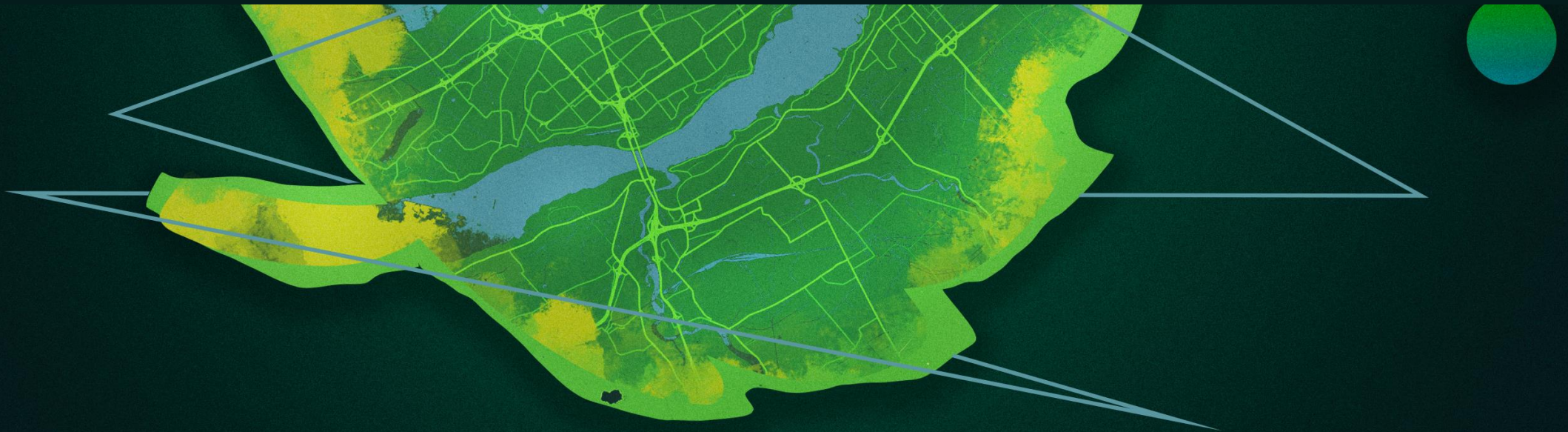


Vers le PARC





Vers une lutte intégrée ?





Au-delà du « sanitaire »

- Réflexions sur le rôle en promotion de la réduction des émissions de GES et des ISS!
 - Préparation d'un pense-bête sur les changements climatiques
 - Alimentation, transport, consommation
- Participation au développement durable dans nos établissements ?
 - Jusqu'où aller?
- Ouvrir la réflexion plus largement ? La crise climatique a des racines profondes
 - Revenir sur les impacts du modèle économique sur la santé ?
 - Du consumérisme ?

1^{er}
& 2
JUIN

S'IMPRÉVÉNIR

Nos expériences en changements climatiques

13^e édition des ateliers de santé environnementale.

Et chez vous, comment ça se passe?

Institut national
de santé publique

Québec 