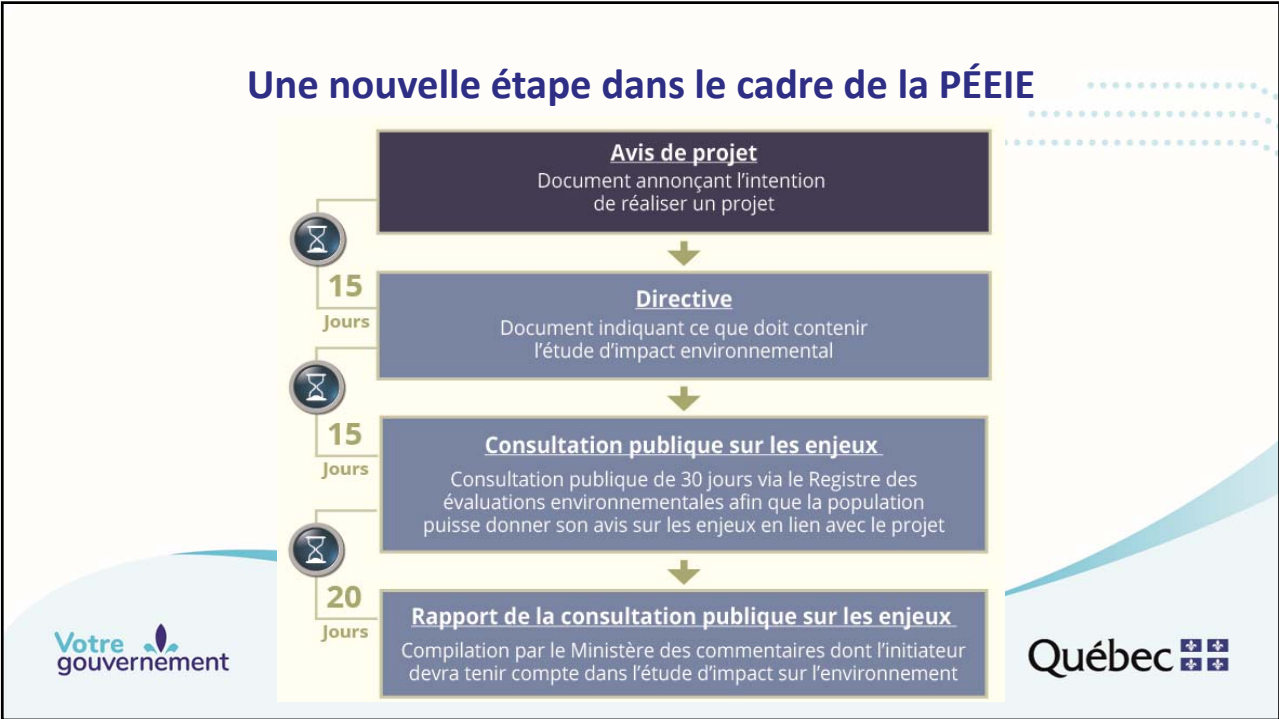


CONSULTATION SUR LES ENJEUX PAR LE MELCC ET IDENTIFICATION DES ENJEUX SPÉCIFIQUES À LA SANTÉ

23^e Journées annuelles de santé publique

*Karine Dubé, Conseillère en évaluation des impacts sociaux
Direction générale de l'évaluation environnementale et stratégique*

Votre gouvernement Québec



Registre des évaluations environnementales

Projet d'augmentation du nombre d'unités animales chez Fermes Réal et Serge Lanciaux inc.

[Afficher détails](#)

- Avis de projet (1 élément)

Avis de projet

- [PR1.1 - FERMES RÉAL ET SERGE LANCIAUX INC. Avis de projet, septembre 2019, 21 pages.](#) (Publié le 2019-09-26)

- Directive ministérielle (2 éléments)

Directive

- [PR2.1 - MELCC, Directive, septembre 2019, 52 pages.](#) (Publié le 2019-09-26)

Avis d'évaluation environnementale

- [PR2.2 - FERME RÉAL ET SERGE LANCIAUX INC Avis d'évaluation environnementale, octobre 2019, 1 page.](#) (Publié le 2019-10-03)

Résultats des consultations publiques sur les enjeux

+ Recevabilité de l'étude d'impact

+ Participation publique

+ Analyse environnementale

+ Décision

+ Suivi

Alerte courriel

Inscrivez-vous à l'alerte courriel pour être informé du dépôt de nouveaux documents pour ce projet.

- [Inscription](#)

Consultation sur les enjeux que l'étude d'impact devrait aborder

* : champs obligatoires

TITRE DU PROJET* :

IDENTIFICATION DU PARTICIPANT

Vous êtes* :

Un citoyen

Une organisation :

Ville, Municipalité ou Communauté
autochtone d'origine* :

Courriel (ne sera ni publié ni diffusé)* :

1) À la lumière de l'avis de projet et de la directive sur la réalisation de l'étude d'impact, y a-t-il des enjeux qui devraient être ajoutés ou davantage mis en évidence?

1) À la lumière de l'avis de projet et de la directive sur l'élaboration de l'étude d'impact, y a-t-il des enjeux qui devraient être ajoutés ou davantage mis en évidence?
(Maximum de 1500 caractères)

2) Quelles sont vos préoccupations particulières à l'égard du projet?
(Maximum de 1500 caractères)

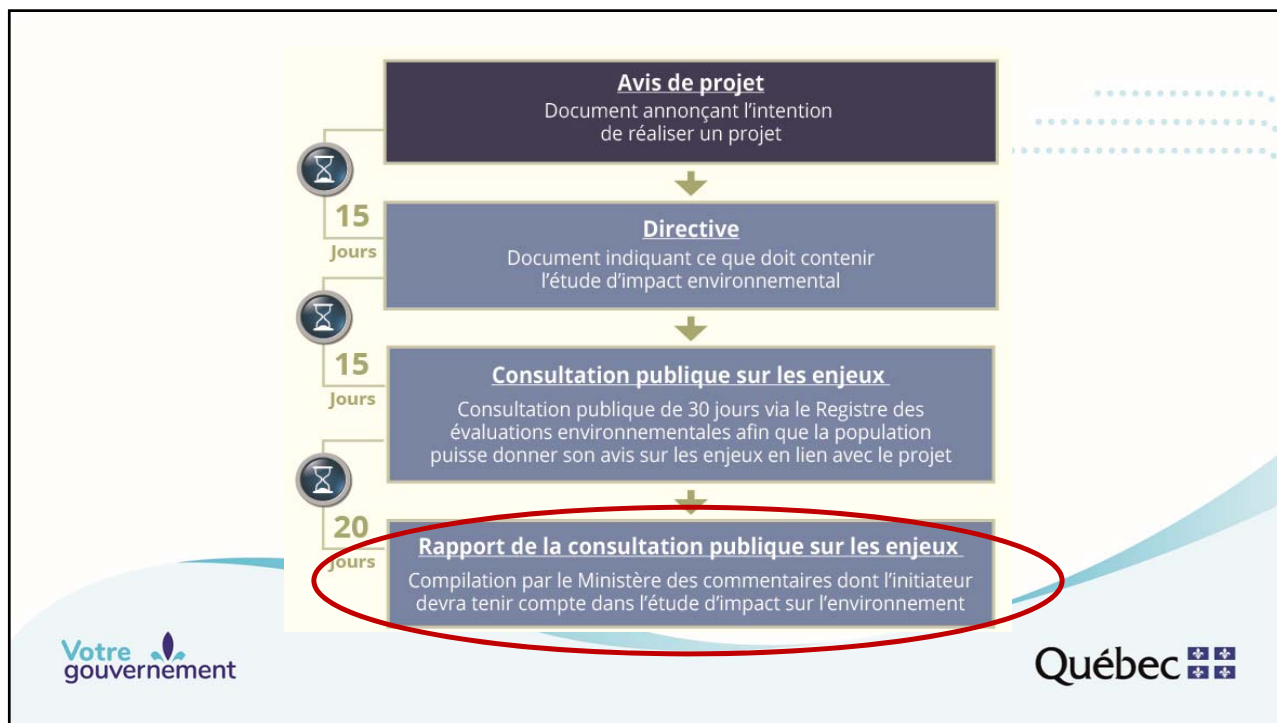
2) Quelles sont vos préoccupations particulières à l'égard du projet?

Références à suggérer à l'initiateur de projet
(Maximum de 500 caractères)

J'ai lu et j'accepte les modalités de participation ci-dessous

Votre gouvernement

Québec



Exigences dans le cadre de la PÉEIE

La *Directive pour la réalisation d'une étude d'impact sur l'environnement* précise, aux sections 2.2 et 2.5, la manière dont les observations sur les enjeux doivent être traitées par l'initiateur dans son étude d'impact :

Section 2.2 : « *L'étude d'impact doit faire état des observations sur les enjeux soulevés par tous les acteurs consultés, y compris lors de la consultation publique sur l'avis de projet et la directive prévue à l'article 31.3.1 de la Loi sur la qualité de l'environnement. Le cas échéant, l'étude d'impact doit décrire les modifications apportées au projet au cours des phases de planification et les mesures d'atténuation prévues en réponse aux observations soulevées à cette étape.* »

Section 2.5 : « *L'initiateur doit déterminer les enjeux de son projet en s'inspirant des interactions possibles entre le projet et les composantes valorisées de l'environnement. Il devra également tenir compte des préoccupations exprimées lors de la consultation du public et des communautés autochtones, comme précisé à la section 1.2, et prendre en considération les observations sur les enjeux soulevés lors de la consultation publique sur l'avis de projet et la directive. L'initiateur devra justifier le choix des enjeux retenus. »*

Visées de la consultation sur les enjeux

- Augmenter les occasions de participation du public dans le cadre de la procédure d'évaluation et d'examen des impacts sur l'environnement;
- Favoriser la prise en compte, par les initiateurs, des enjeux que la population considère importants, et ce, dès le début de la conception de leurs projets.

Et le rôle des DSP dans le cadre de cette consultation ?

- Les DSP n'ont **pas formellement un rôle à jouer** dans le cadre de cette consultation. C'est le MELCC qui réalise celle-ci et qui a la responsabilité de compiler les enjeux soulevés par la population.
- Cela dit, **c'est un outil à utiliser dans le cadre de la production de vos avis**. Les DSP peuvent utiliser le rapport de consultation produit par le MELCC et prendre connaissance des commentaires recueillis.
- Il s'agit d'une **source d'information utile pour connaître les préoccupations du public et identifier les enjeux du projet**, notamment les enjeux propres à la santé.

Activité post-it : Identification des enjeux propres à la santé

- À partir d'un document présentant des commentaires reçus lors de la consultation sur les enjeux pour le projet fictif de Trans-Québec Pipeline, **cibler ceux qui concernent le secteur de la santé** (en petits groupes) :
 - Résumer en quelques mots, sur les post-it, de quoi il est question dans chaque commentaire et quel est le lien avec la santé, s'il y a lieu.
 - Indiquer, sur les post-it, le numéro du commentaire correspondant.
 - Coller vos post-it sous l'enjeu correspondant à chaque élément identifié, ou sur l'affiche « Autres » pour d'autres types d'enjeux.
- **Retour en grand groupe pour discuter des résultats.**