

Cette présentation a été effectuée le 5 décembre 2018 au cours de la journée « La santé publique en appui au développement global et à l'inclusion des enfants et des jeunes autistes » dans le cadre des 22es Journées annuelles de santé publique (JASP 2018). L'ensemble des présentations est disponible sur le site Web des JASP à la section Éditions précédentes au : <https://www.inspq.qc.ca/jasp>.



**INSTITUT  
UNIVERSITAIRE  
EN DÉFICIENCE  
INTELLECTUELLE  
ET EN TROUBLE  
DU SPECTRE  
DE L'AUTISME**

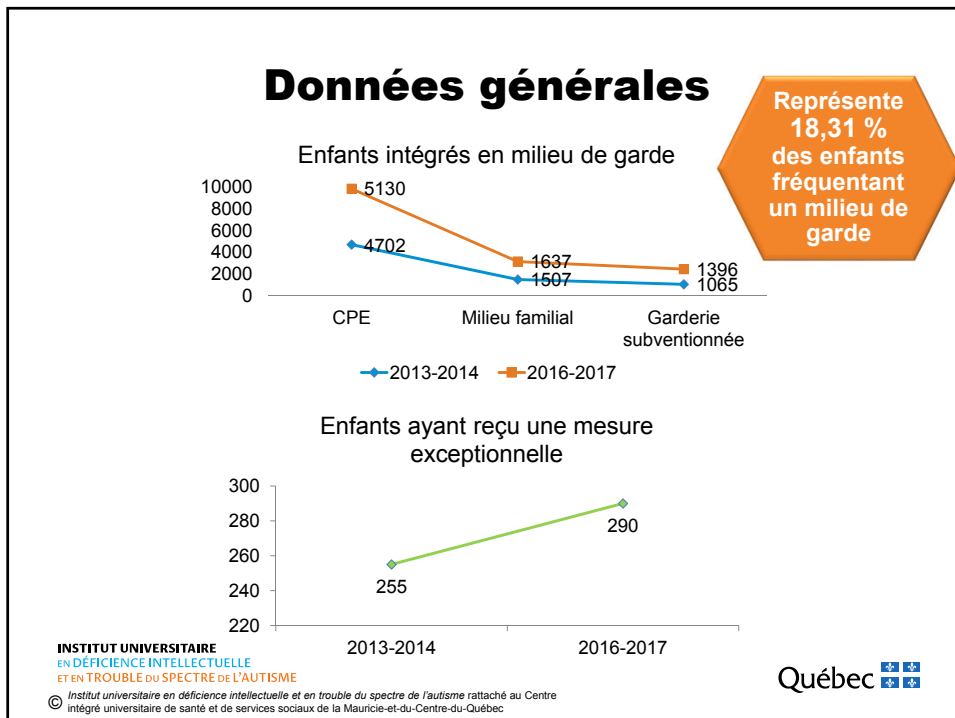
*Inspirer le progrès*

## MILIEUX DE GARDE INCLUSIFS : LA RÉALITÉ DES ENFANTS AUTISTES

Béatrice Balmy  
Agente de planification, programmation et recherche  
CIUSSS MCQ

5 décembre 2018  
JASP

Québec 



# Impacts de l'inclusion en milieu de garde

**Liens d'...**  
**Connaissances Avantages**  
**Comportement à imiter**  
**Collaboration**

**INSTITUT UNIVERSITAIRE EN DÉFICIENCE INTELLECTUELLE ET EN TROUBLE DU SPECTRE DE L'AUTISME**  
 Institut universitaire en déficience intellectuelle et en trouble du spectre de l'autisme rattaché au Centre intégré universitaire de santé et de services sociaux de la Mauricie-et-du-Centre-du-Québec

**Québec**

# Défis liés à l'inclusion

Compliquée et épuisante	Compromission de la fréquentation du milieu de garde	Expulsions fréquentes des milieux de garde
Composition et taille des groupes des milieux de garde	Formation et préparation inadéquates	Attitude et croyances

**INSTITUT UNIVERSITAIRE EN DÉFICIENCE INTELLECTUELLE ET EN TROUBLE DU SPECTRE DE L'AUTISME**  
 Institut universitaire en déficience intellectuelle et en trouble du spectre de l'autisme rattaché au Centre intégré universitaire de santé et de services sociaux de la Mauricie-et-du-Centre-du-Québec

**Québec**

## Moyens pour faciliter l'inclusion



Soutien individualisé  
Boîte à outil  
Soutien visuel



Bulletin Eleanor Côté  
Dépliant sur le TSA  
Soirée d'information



Soirée de sensibilisation  
Soutien  
Boîte à outil  
Bulletin Eleanor Côté



Activité de sensibilisation  
Écoute  
Causerie

**INSTITUT UNIVERSITAIRE**  
EN DÉFICIENCE INTELLECTUELLE  
ET EN TROUBLE DU SPECTRE DE L'AUTISME

© Institut universitaire en déficience intellectuelle et en trouble du spectre de l'autisme rattaché au Centre intégré universitaire de santé et de services sociaux de la Mauricie-et-du-Centre-du-Québec

Québec

5

Zack

Après le dodo, C'est l'heure de la collation. On ne mange jamais la même chose! C'est bien meilleur que des fruits. Après la collation, je peux aller jouer.


Quand je suis entrain de jouer, papa arrive. Il vient me chercher! Je suis vraiment content!

**INSTITUT UNIVERSITAIRE**  
EN DÉFICIENCE INTELLECTUELLE  
ET EN TROUBLE DU SPECTRE DE L'AUTISME

© Institut universitaire en déficience intellectuelle et en trouble du spectre de l'autisme rattaché au Centre intégré universitaire de santé et de services sociaux de la Mauricie-et-du-Centre-du-Québec

Québec

6







**Présentation du Stage**

Le Stage Éléonor Gôté s'adresse aux étudiants de 1er cycle en psychopédagogie. Il porte sur l'intervention précoce auprès d'enfants présentant une déficience intellectuelle (DI) ou un trouble envahissant du développement (TED), inscrits dans un milieu de garde. Ce stage résulte de la collaboration entre la Chaire de recherche du Canada en intervention précoce, le CRDITED MCQ-IU et un CPE. Son but est de promouvoir l'inclusion sociale des enfants à besoins particuliers en soutenant l'intervention

**CPE Les Copains du Moulin**

dans les milieux de garde. Au CPE *Les Copains du Moulin*, mon intervention se concentre sur les TED. Ainsi, je pourrai accroître mes connaissances en matière d'observation, de dépistage, d'évaluation. Aussi, je pense développer des activités de sensibilisation à la différence et aux spécificités liées aux TED.

Béatrice







CHACUN ENFANT APPREND PAR L'EXEMPLE, SIL VIT ENTOURÉ DE TOLÉRANCE, SIL APPREND À ÊTRE PATIENT. (BORISBEY SAINT-HOÛES)

À bientôt

**INSTITUT UNIVERSITAIRE EN DÉFICIENCE INTELLECTUELLE ET EN TROUBLE DU SPECTRE DE L'AUTISME**

© Institut universitaire en déficience intellectuelle et en trouble du spectre de l'autisme rattaché au Centre intégré universitaire de santé et de services sociaux de la Mauricie-et-du-Centre-du-Québec

Québec 

7

## Boîte à outils : exemple de contenu

**LE CRDITED MCQ - IU**

- Structure organisationnelle nominative
- Code d'éthique
- Philosophie de gestion
- La DI et le TED
- Services offerts aux enfants d'âge préscolaire présentant un TED
- Tableau des sigles

**LE TSA**

- Le TSA
- Informations (Nuances DI / TSA)
- Caractéristiques de l'autisme
- 12 comportements particuliers chez l'enfant ayant un TSA et les façons de résoudre ces problèmes (ABA)
- Quels sont les besoins de la personne
- 33 comportements et leur compréhension à partir du point de vue de l'autisme
- Guide des pratiques exemplaires – Centre Miriam
- Article : TED, l'intervention comportementale intensive
- Article : TED, aider l'enfant et sa famille

- Le processus clinique CRDITED de Montréal
- Processus d'évaluation

**LE TRAIT D'UNION**

- Instrument
- Rapport
- Plan d'action

**SENSIBILISATION AUX TSA**

- Dépliant
- Atelier de sensibilisation « Lolo »
- Présentation du CRDITED MCQ – IU et sensibilisation aux caractéristiques TSA
- Document : Autisme, TSA (Sessad des Goélettes)

**SENSIBILISATION À LA DIFFÉRENCE**


- Apprentissage des habiletés sociales à partir d'histoires racontées
- Autres activités

**INCLUSION**

- Outils et activités

**INSTITUT UNIVERSITAIRE EN DÉFICIENCE INTELLECTUELLE ET EN TROUBLE DU SPECTRE DE L'AUTISME**

© Institut universitaire en déficience intellectuelle et en trouble du spectre de l'autisme rattaché au Centre intégré universitaire de santé et de services sociaux de la Mauricie-et-du-Centre-du-Québec

Québec 

**LOLO**  
L'autisme

boomerang

Brigitte Marleau

**INSTITUT UNIVERSITAIRE**  
EN DÉFICIENCE INTELLECTUELLE  
ET EN TROUBLE DU SPECTRE DE L'AUTISME

© Institut universitaire en déficience intellectuelle et en trouble du spectre de l'autisme rattaché au Centre intégré universitaire de santé et de services sociaux de la Mauricie-et-du-Centre-du-Québec

Québec

9

## En conclusion...

Ce n'est qu'en unissant nos efforts que la réalité des enfants autistes en contexte de milieu de garde sera une réussite !

**INSTITUT UNIVERSITAIRE**  
EN DÉFICIENCE INTELLECTUELLE  
ET EN TROUBLE DU SPECTRE DE L'AUTISME

© Institut universitaire en déficience intellectuelle et en trouble du spectre de l'autisme rattaché au Centre intégré universitaire de santé et de services sociaux de la Mauricie-et-du-Centre-du-Québec

Québec

10

**INSTITUT  
UNIVERSITAIRE  
EN DÉFICIENCE  
INTELLECTUELLE  
ET EN TROUBLE  
DU SPECTRE  
DE L'AUTISME**

## Bibliographie

- BOUCHARD, N. ; CHÂLES, C. 2010. Ensemble dans la ronde ! En services de garde éducatifs, Québec, Les Publications du Québec.
- Brodzeller, K.L., Ottley, J.R., Jung, J., & Coogle, C.G. (2018). Interventions and Adaptations for Children with Autism Spectrum Disorder in Inclusive Early Childhood Settings. *Early Childhood Educ J.* 46:277–286 DOI 10.1007/s10643-017-0859-5
- CARON, V. 2010. L'évaluation de l'inclusion des enfants présentant une déficience intellectuelle ou un trouble envahissant du développement en milieu de garde, mémoire de maîtrise, Trois-Rivières, Université du Québec à Trois-Rivières.
- Comeau, F., Dion, J., Juneau1, J., Bouchard., & Hains, J. (2014). Stratégies pour favoriser l'inclusion scolaire des enfants ayant un troubles du spectre de l'autisme : recension des écrits. *Revue de psychoéducation* Volume 43, (1), 1-36.
- Doucet, V. (2016). Inclusion de l'enfant qui présente un trouble du spectre de l'autisme en centre de la petite enfance : analyse des besoins de soutien et de formation du personnel éducateur, mémoire de maîtrise, Sherbrooke, Université de Sherbrooke.
- Odom, S. L., Buysse, V., & Soukakou, E. (2011). Inclusion for young children with disabilities a quarter century of research perspectives. *Journal of Early Intervention*, 33(4), 344-356.
- Saint-Pierre, M. H. (2004). L'intégration des enfants handicapés dans les services de garde: recension et synthèse des écrits. Ministère de l'emploi, de la solidarité sociale et de la famille.
- Point, M., & Desmarais, M. É. (2011). L'inclusion en service de garde au Québec: la situation d'une étape essentielle. *Éducation et francophonie*, 39(2), 71-86.
- Engstrand , R.Z., & Roll-Pettersson, L. (2014). Inclusion of preschool children with autism in Sweden: attitudes and perceived efficacy of preschool teachers. *Journal of Research in Special Educational Needs*, 14(3), 170–179 doi: 10.1111/j.1471-3802.2012.01252.x

### Institut universitaire en déficience intellectuelle et en trouble du spectre de l'autisme

*Rattaché au Centre intégré universitaire de santé et de services sociaux de la  
Mauricie-et-du-Centre-du-Québec  
Direction de l'enseignement universitaire, de la recherche et de l'innovation  
Service de transfert et valorisation de connaissances, innovation*

1025, rue Marguerite-Bourgeoys  
Trois-Rivières (Québec) G8Z 3T1  
Téléphone : 819 376-3984  
Courriel : [formation-ii@ssss.gouv.qc.ca](mailto:formation-ii@ssss.gouv.qc.ca)

[institutditsa.ca](http://institutditsa.ca)

[institutditsa.ca](http://institutditsa.ca)

Pour nous suivre sur les médias sociaux :



Institut universitaire en DI et en TSA



[institutditsa](https://twitter.com/institutditsa)



CIUSSS MCQ

**UQTR**  
Affilié à  Université du Québec  
à Trois-Rivières

Québec 