

Cette présentation a été effectuée le 21 novembre 2016, au cours de la journée « Si la tendance se maintient » – Les projections de l'état de santé de la population pour guider la prise de décision » dans le cadre des 20es Journées annuelles de santé publique (JASP 2016). L'ensemble des présentations est disponible sur le site Web des JASP à la section *Archives* au : <http://jasp.inspq.qc.ca>.

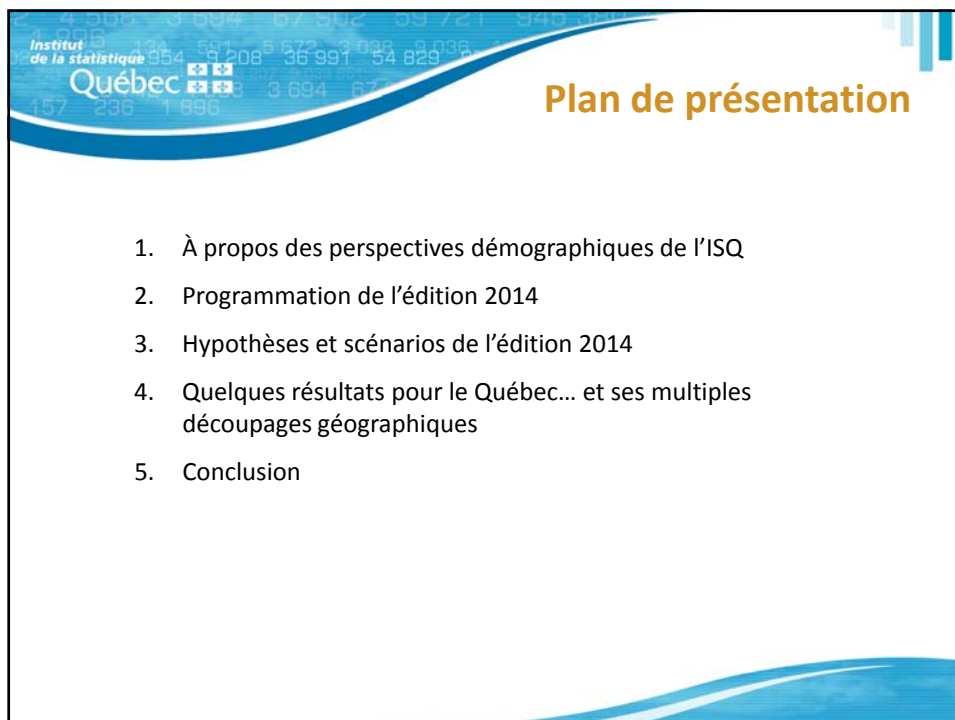


Institut de la statistique Québec

Perspectives démographiques du Québec et des régions, 2011-2061

## Les projections démographiques de l'Institut de la statistique du Québec

Frédéric F. Payeur  
Direction des statistiques sociodémographiques  
Institut de la statistique du Québec  
20<sup>es</sup> Journées annuelles de santé publique  
21 novembre 2016



Institut de la statistique Québec

## Plan de présentation

1. À propos des perspectives démographiques de l'ISQ
2. Programmation de l'édition 2014
3. Hypothèses et scénarios de l'édition 2014
4. Quelques résultats pour le Québec... et ses multiples découpages géographiques
5. Conclusion

## À propos des perspectives démographiques de l'ISQ

- De nombreux utilisateurs, tant dans le secteur public que privé.
- Un mandat de l'ISQ depuis le début des années 1970 (BSQ de l'époque).
- Ce sont des **projections**, pas des *prévisions*, et encore moins des *prédictions*. L'ensemble de ces projections nous donnent des **perspectives** sur le futur.
- De nombreux utilisateurs les utilisent comme des prévisions, à défaut d'un meilleur moyen pour deviner ce que sera le futur...
- Le scénario de référence annonce ce qui arrivera si la tendance récente se maintient. C'est un outil pour savoir vers où on se dirige **présentement**.
- Si à la suite de la diffusion d'un scénario tendanciel, la société réagit et change la tendance, la projection sera « infirmée » de par sa propre existence, mais elle n'en sera pas moins utile!

## Programmation de l'édition 2014

### Données et documents produits :

#### Automne 2014

- Trois scénarios principaux pour le Québec, les 17 régions administratives (RA) et les 6 régions métropolitaines (RMR)
- Les 104 MRC (*scénario de référence*)
- Les 166 territoires de CLSC et agrégats (*scénario de référence, pour le MSSS*)

#### Février 2015

- Les municipalités de plus de 500 habitants (*scénario de référence*)

#### Articles thématiques

- Comparaison du vieillissement avec les pays de l'OCDE (*juin 2015*)
- Les scénarios d'analyse (*octobre 2015*)
- L'espérance de vie des générations (*juin 2016*)

#### Scénarios personnalisés sur demande

### Configuration des scénarios de projection, édition 2014

Composante	Scénarios principaux		
	D Faible	A Référence	E Fort
Population de départ (2011)	=	8 007 656	=
<b>Fécondité</b> (en 2016) (enfant par femme)	1,55	<b>1,70</b>	1,85
<b>Mortalité</b> (Espérance de vie en 2061, H   F)	83,9   86,7	<b>87,8   90,1</b>	91,0   92,6
Migration externe	22 000	36 500	51 000
Solde international	34 000	44 000	54 000
<b>Immigration</b>	40 000	<b>50 000</b>	60 000
Émigration totale	-6 000	-6 000	-6 000
<b>Solde interprovincial</b> (en 2016)	-12 000	-7 500	-3 000
<b>Migration régionale</b>		<b>FIPA de la RAMQ</b>	
Probabilité O-D de migration : période de référence (7 ans)	=	2006-2013	=
<b>Projection de ménages</b>		<b>Taux de personne-référence</b>	
Taux de soutien par groupe d'âge	=	du recensement court (maintenus fixes)	=

Source : Institut de la statistique du Québec (2014). Perspectives démographiques du Québec et des régions, 2011-2061.

### Perspectives démographiques du Québec, 2011-2061

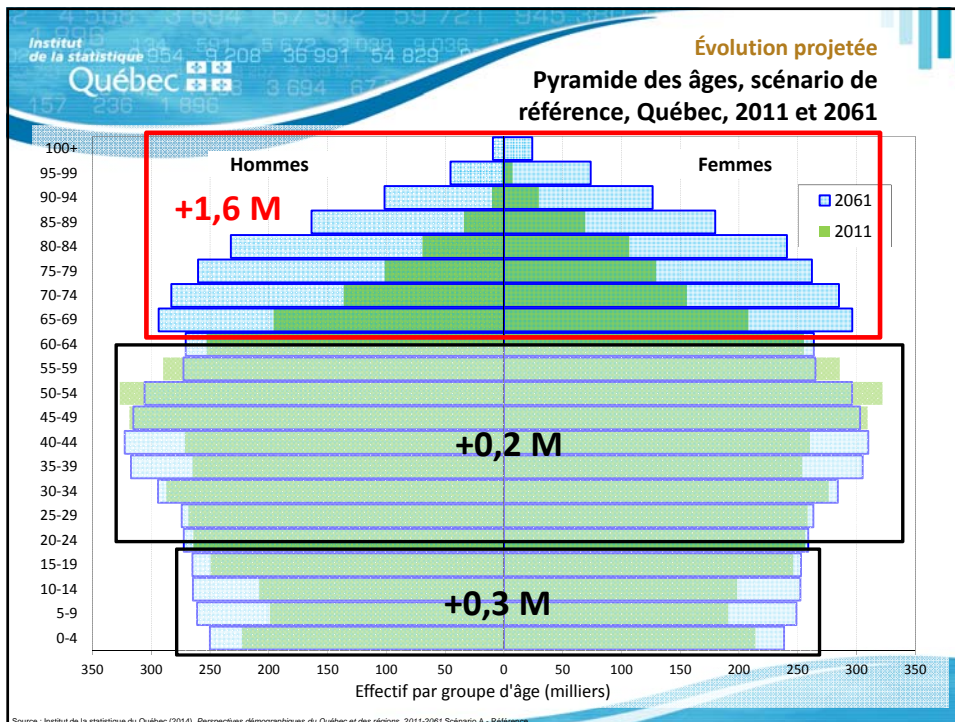
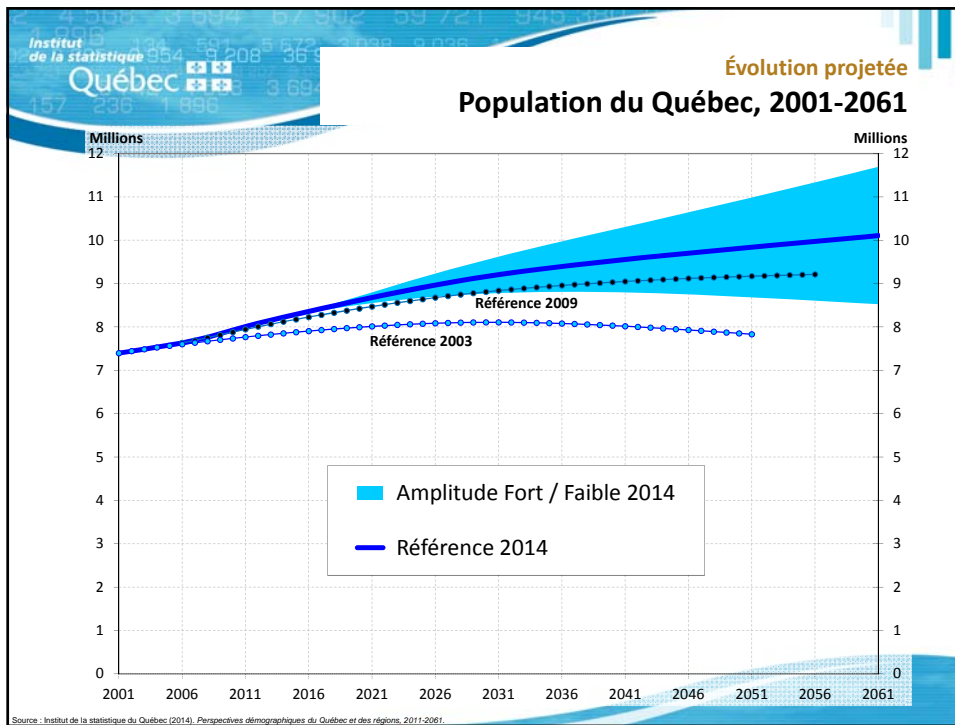
## Quelques résultats

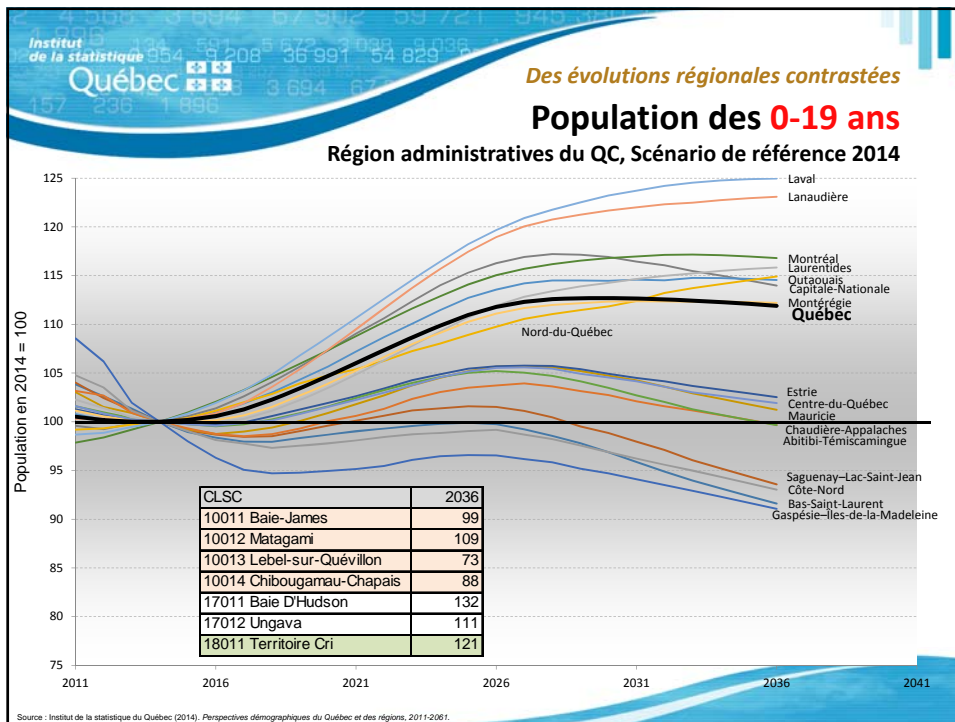
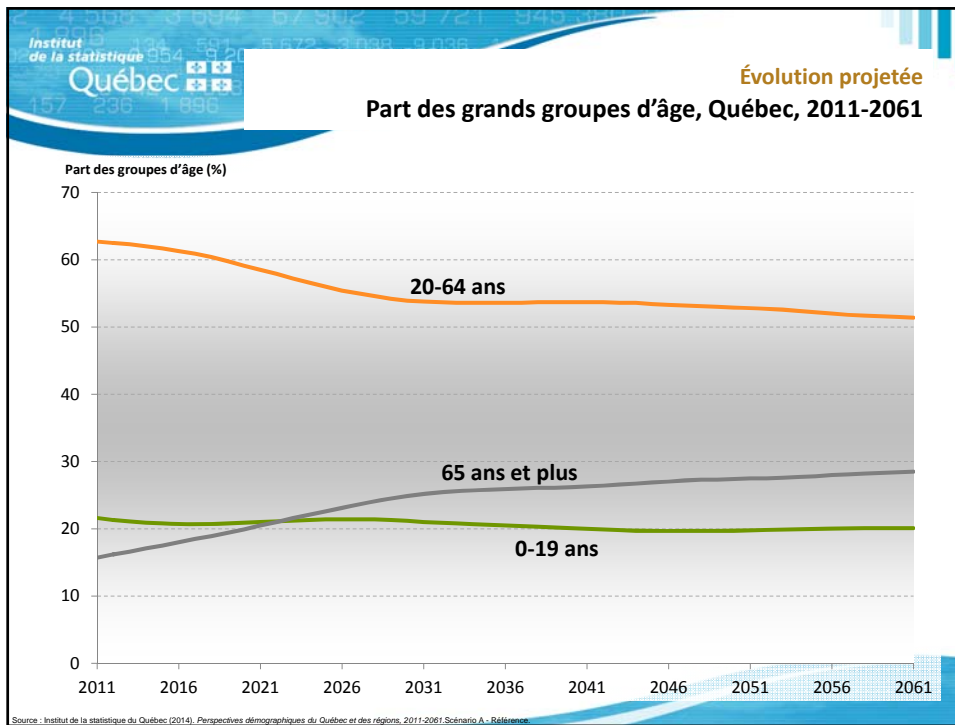
Pour télécharger le rapport d'analyse (avec méthodologie et principaux résultats), ainsi que les données par RA, RMR, MRC et municipalité :

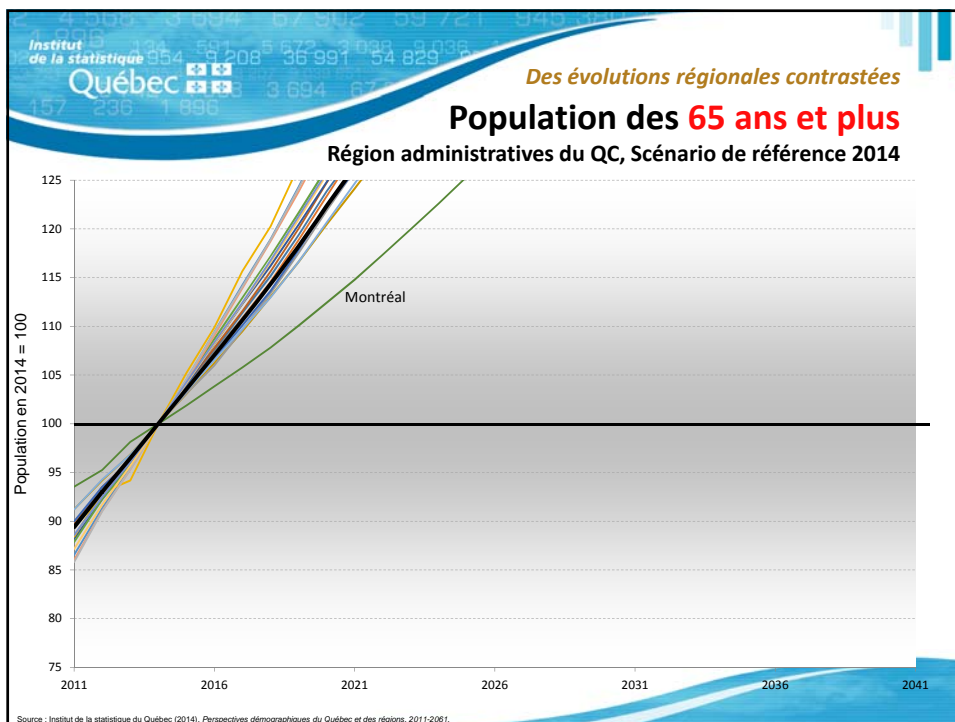
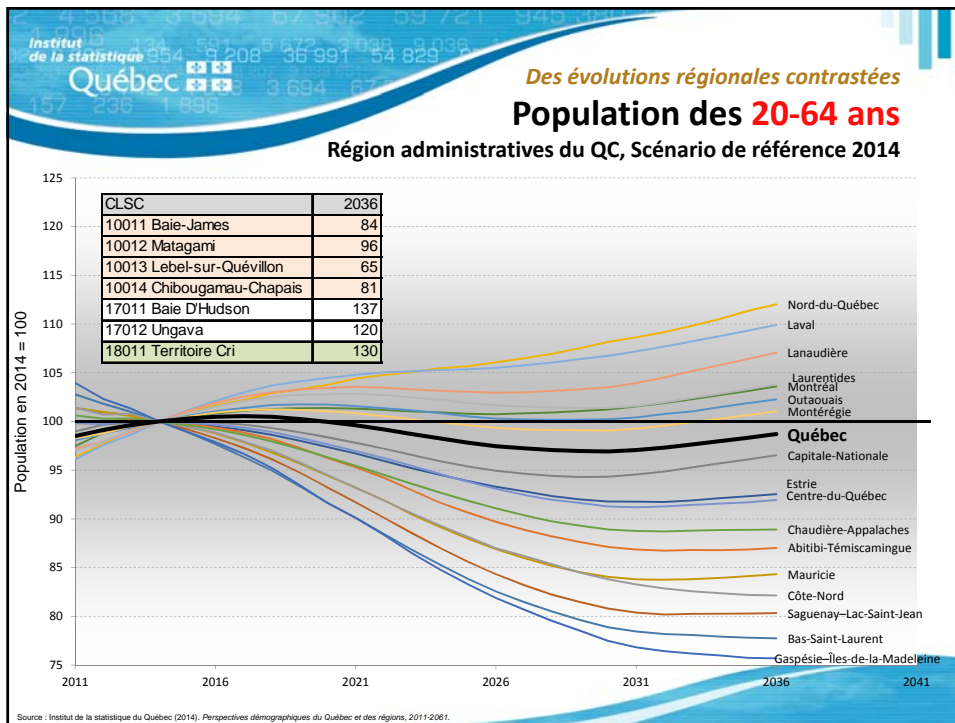
[www.stat.gouv.qc.ca](http://www.stat.gouv.qc.ca)

Pour les données selon le découpage du réseau de la santé (RUIS, RTS, RLS, CLSC) :

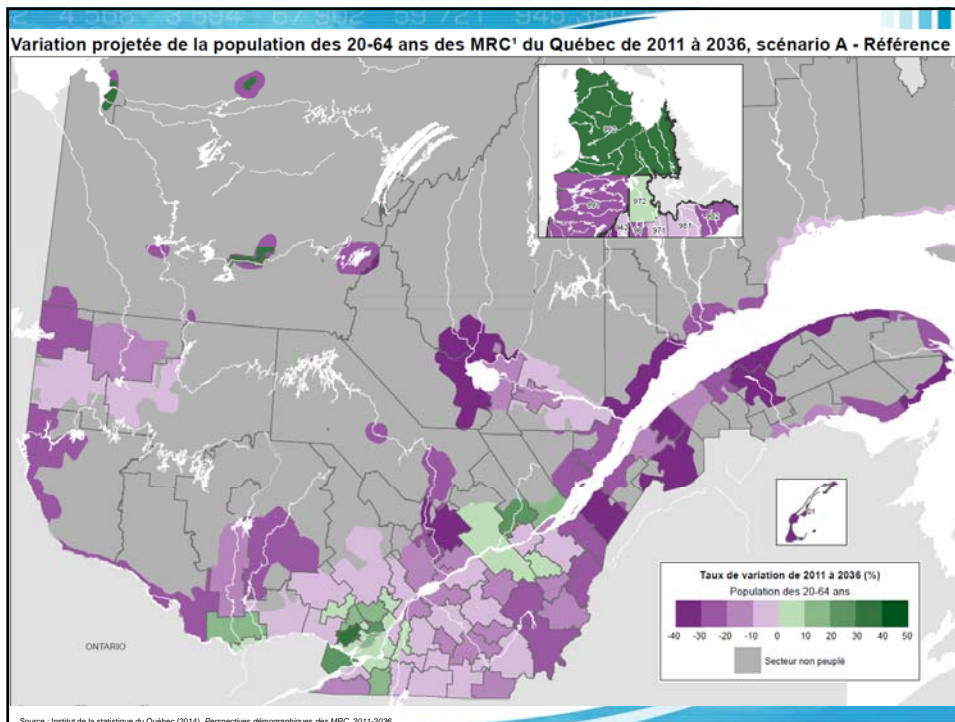
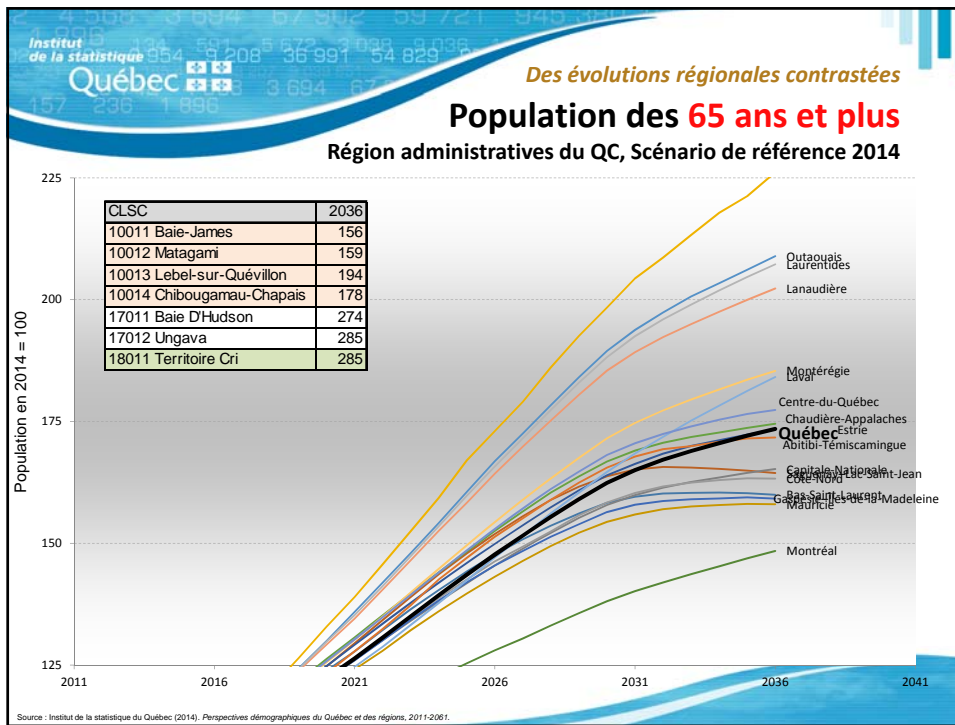
[www.msss.gouv.qc.ca](http://www.msss.gouv.qc.ca) / [Professionnels](#) / [Informations géographiques et de population](#) / [Données populationnelles](#)

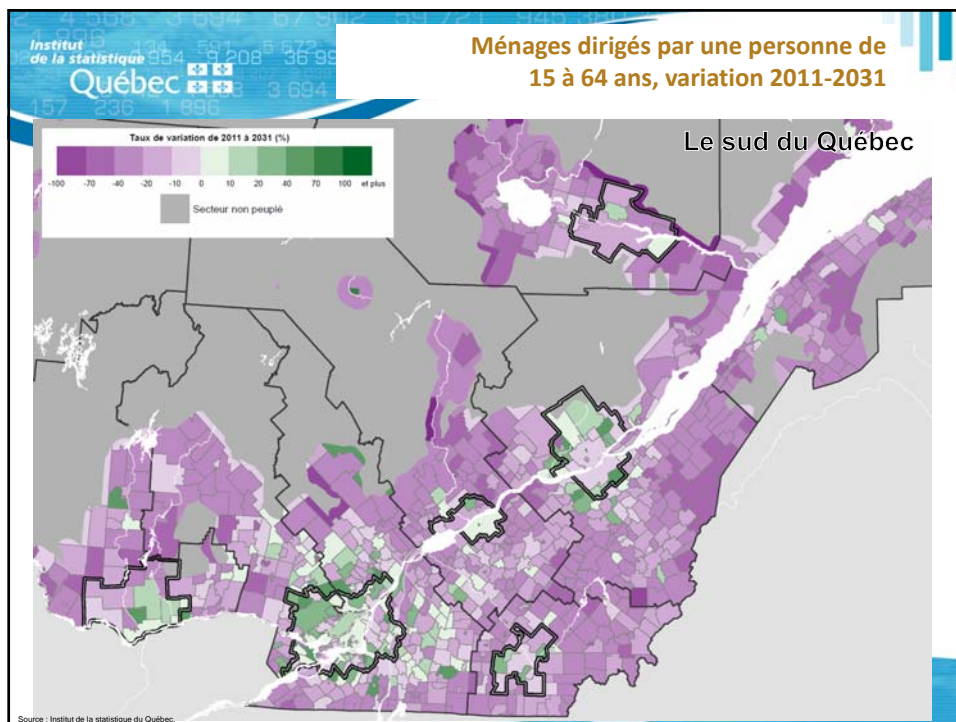












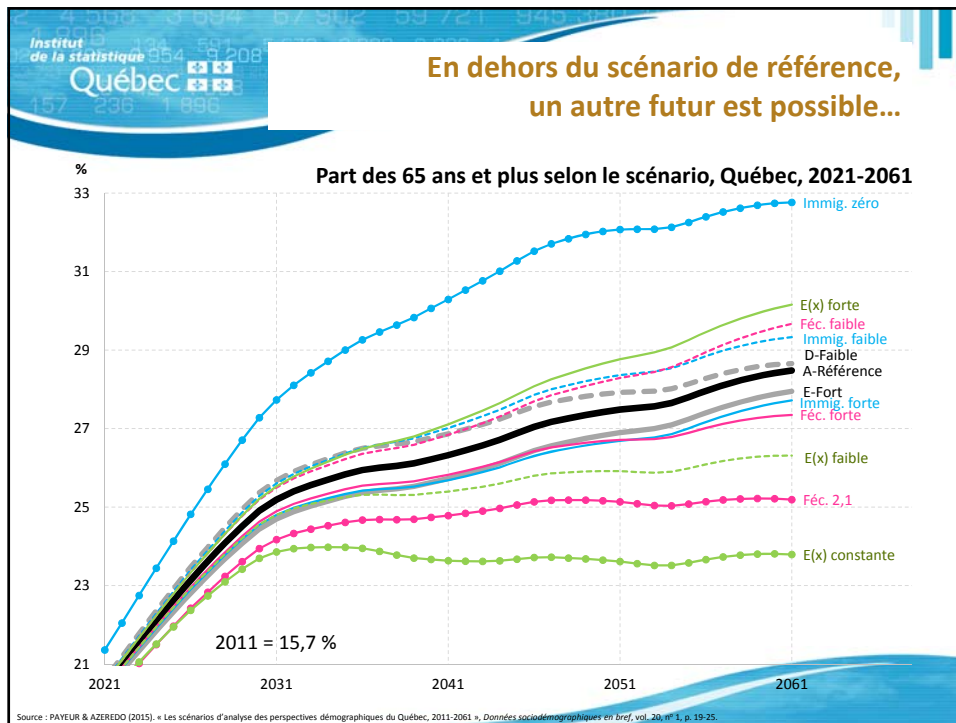
Institut de la statistique Québec

## Perspectives démographiques du Québec, 2011-2061

# Les scénarios d'analyse

(tiré d'un article du bulletin *Données sociodémographiques en bref* d'octobre 2015)



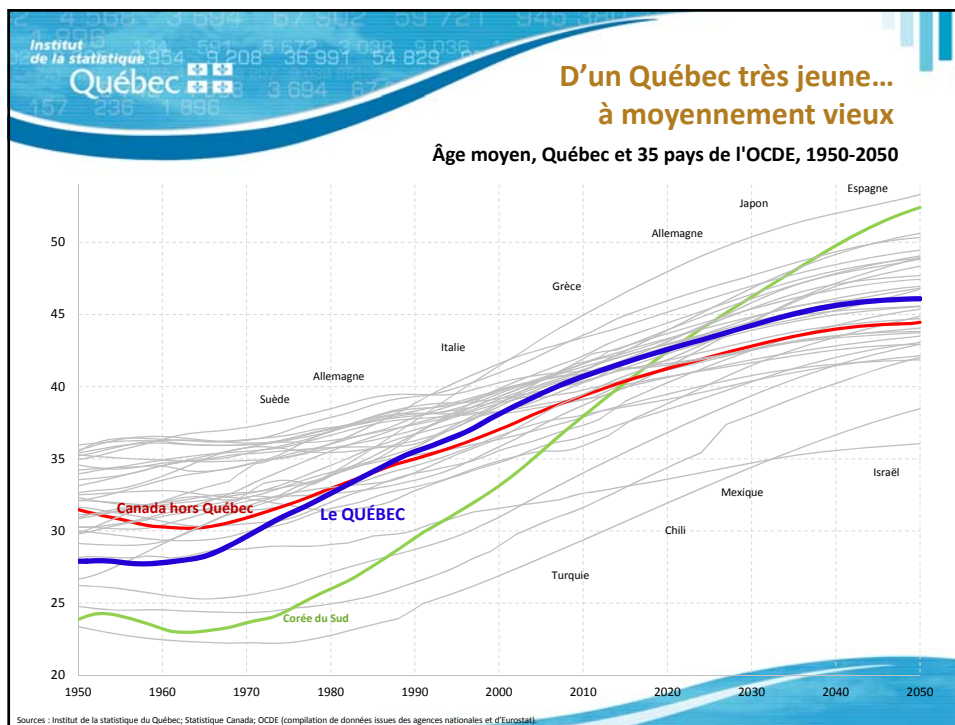


Institut de la statistique Québec

## Perspectives démographiques du Québec, 2011-2061

# Comparaisons internationales : le Québec et les pays de l'OCDE

(voir aussi l'article du bulletin *Données sociodémographiques en bref* de juin 2015)



Institut de la statistique Québec

## En conclusion

Les projections, particulièrement celles de la santé et de la mortalité, revêtent un intérêt accru en raison du vieillissement de la population. À cet égard, le Québec fait face à un réel défi démographique, mais il n'est pas le seul. Plusieurs pays nous précèdent et peuvent servir d'exemple dans plusieurs domaines, notamment pour l'identification des bonnes pratiques en matière de projection.

- **Quelques défis en matière de projections démographiques :**
  - Présence de proches aidant (conjoint/enfant survivant)
  - Population en logement collectif
  - Espérance de vie en santé
  - Développement des modèles de microsimulation
- **Prochaine édition des perspectives de l'ISQ : 2019**

**Frédéric F. Payeur**

Démographe  
Direction des statistiques sociodémographiques (DSSD)  
Direction générale adjointe aux statistiques et à l'analyse sociales

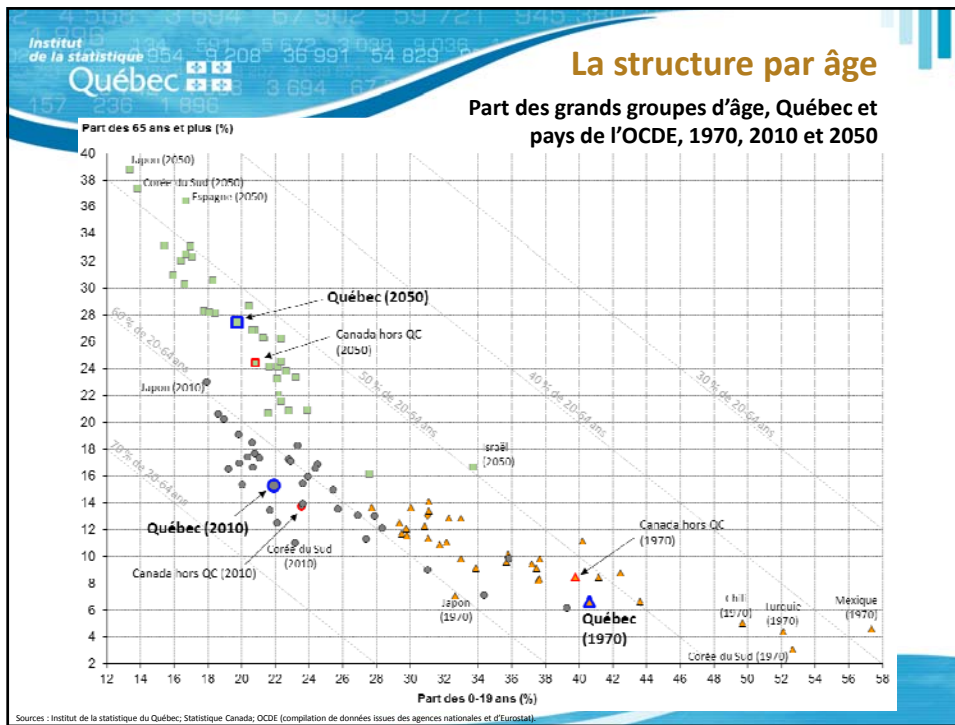
**Institut de la statistique du Québec**

200, chemin Sainte-Foy  
Québec, QC  
(418) 691-2406 poste 3114  
(800) 463-4090

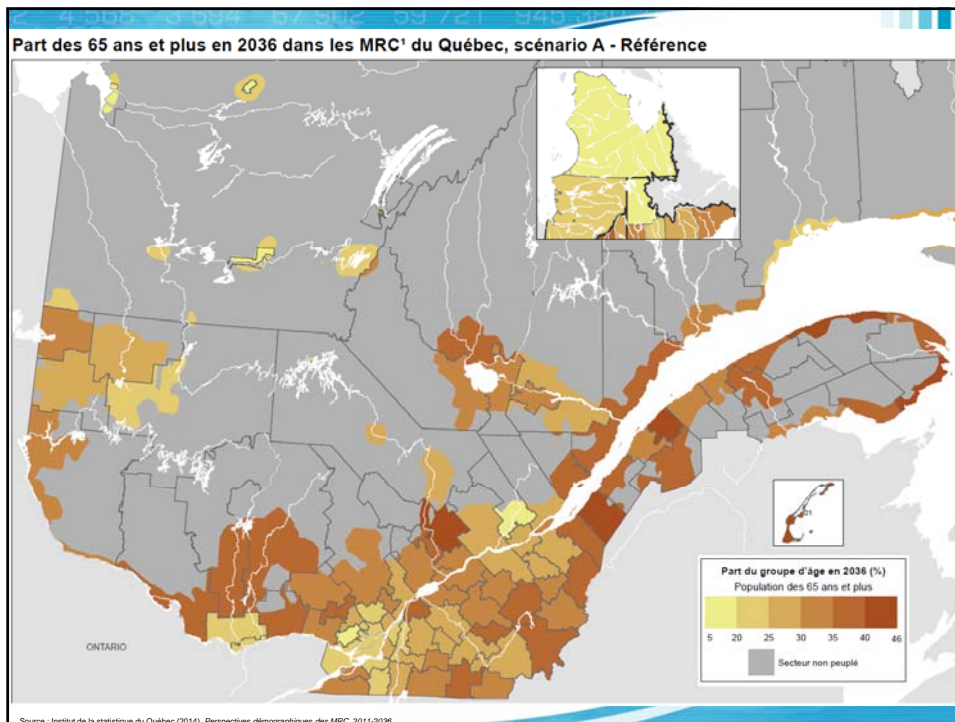
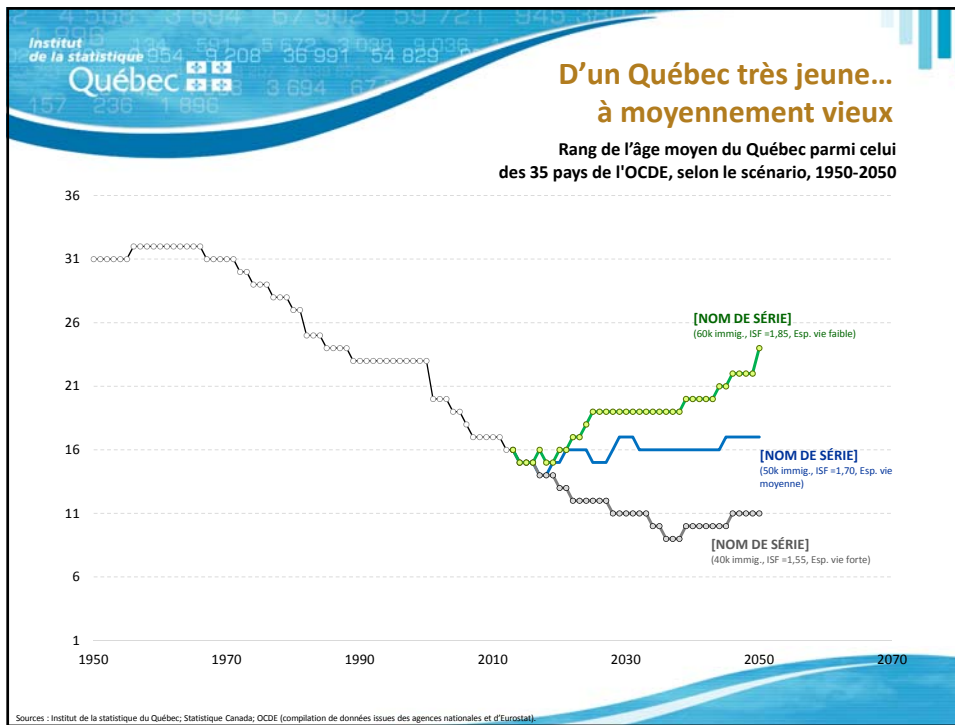
[www.stat.gouv.qc.ca](http://www.stat.gouv.qc.ca)

Perspectives démographiques du Québec, 2011-2061

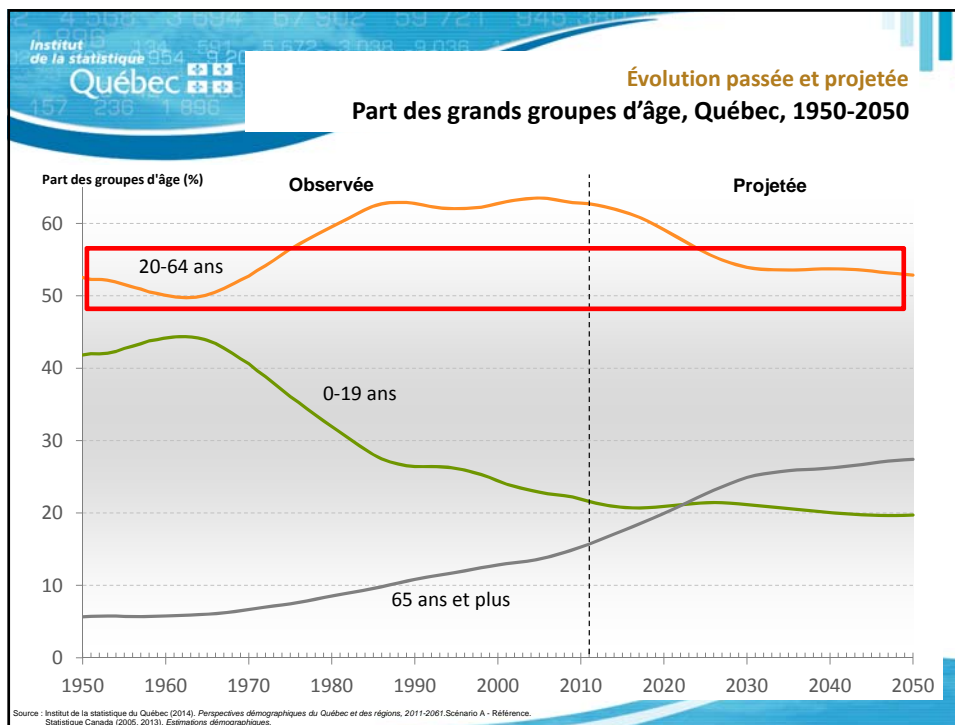
**Si le temps le permet...**



## Animation structure par âge







Institut de la statistique Québec

Perspectives démographiques 2011-2061  
**L'espérance de vie des générations québécoises : observations et projections**  
(article paru en juin 2016)

