

Décès subits et inexplicables

Facteurs de risque et Facteurs de protection

Aurore Côté

Centre universitaire de santé McGill

Centre Jeremy Rill

Plan

- Les facteurs de risque et les facteurs de protection
 - Le contexte, la hiérarchie
- Asphyxie vs. mort subite du nourrisson
- Étude québécoise et résultats
- Le partage du lit

Facteurs de risque

- **Tabagisme** maternel durant la grossesse
- Position de **sommeil sur le ventre**
- Sommeil non-sécuritaire
 - Se retrouver la **tête totalement recouverte**
 - Sofa ou autre meuble rembourré etc.

Facteur de protection

- Allaitement maternel

Le seul facteur de risque qui est spécifique à la MSN

Dormir sur le ventre



...Hiérarchie

'Hiérarchie' des facteurs de risque

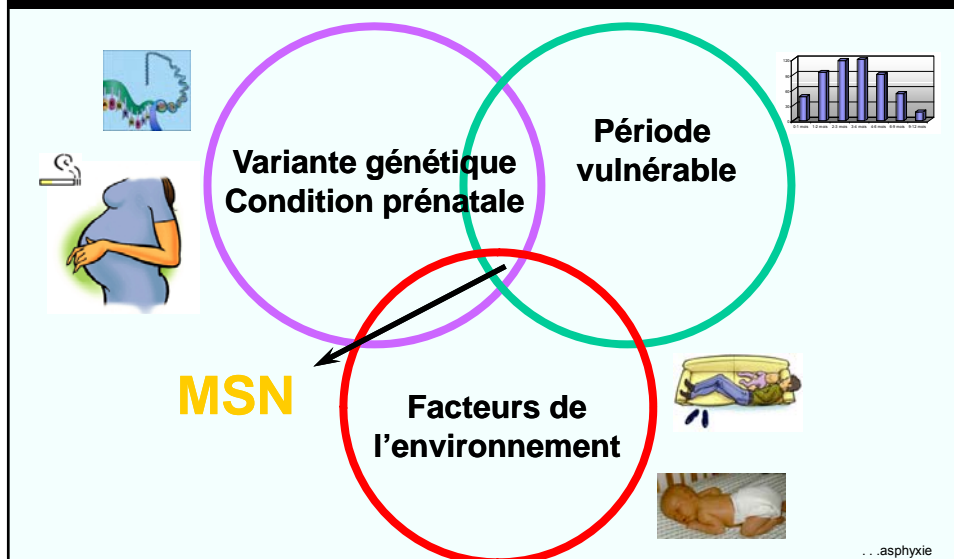
Risque élevé



Risque très bas

...Triple risque

Modèle du triple risque



Asphyxie vs. MSN

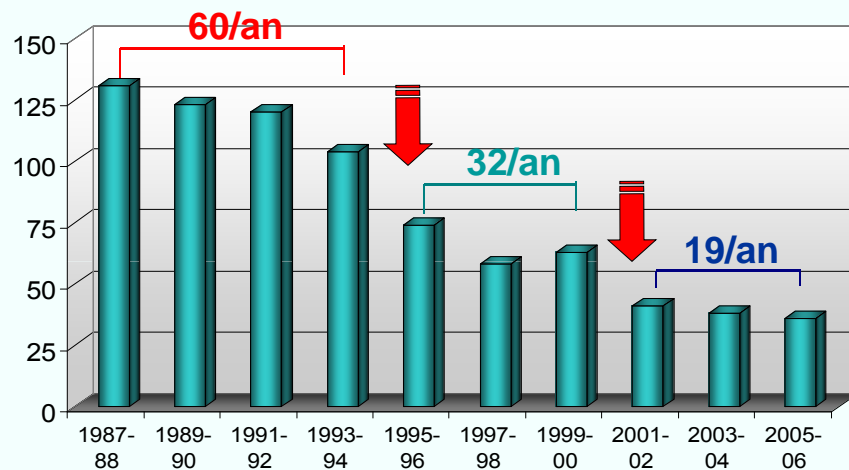
A l'autopsie,
il n'y a **aucun moyen**
de différencier l'asphyxie
de la mort subite du nourrisson
si l'asphyxie
ne laisse pas de trace externe

...étude québec

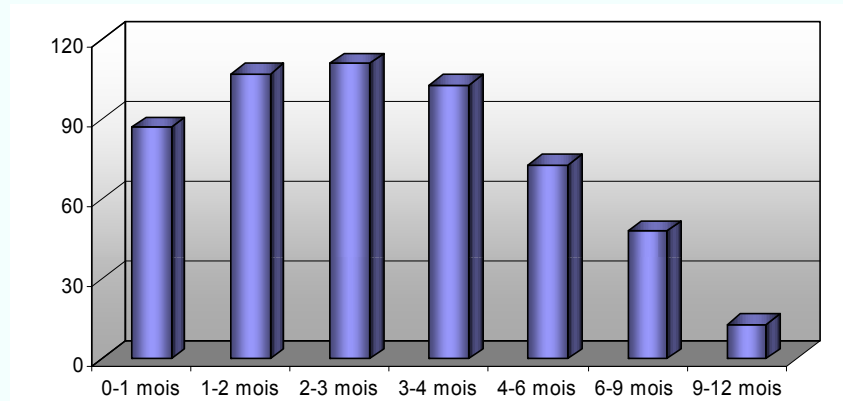
Étude québécoise 1987- Décès subit de nourrissons

Waters et al. 1999; Côté et al. 1999, Côté et al. 2000;
Bourbeau et al. 2000, Dancea et al. 2002; Côté et al. 2004;
Côté, 2006; Côté 2006; Côté et al. 2008; Côté et al. 2010

Évolution des décès/an



Décès selon l'âge corrigé



15% de prématurité

... position

Position de sommeil

	1991-1995	2001-2007
Ventre	52 %	31 %
Côté	8 %	10 %
Dos	5 %	46 %

... autre risque

Présence de facteurs de risque

1991-1995	68 %*
1996-2000	82 %
2001-2007	80 %

Est-ce différent des autres décès d'enfants ?

Présence de facteurs de risque

	Décès Inexpliqués	Décès Expliqués
1991-1995	68 %	50 %
1996-2000	82 %	50 %
2001-2007	80 %	68 %

...co-dodo

Le co-dodo

Partager la même surface de sommeil

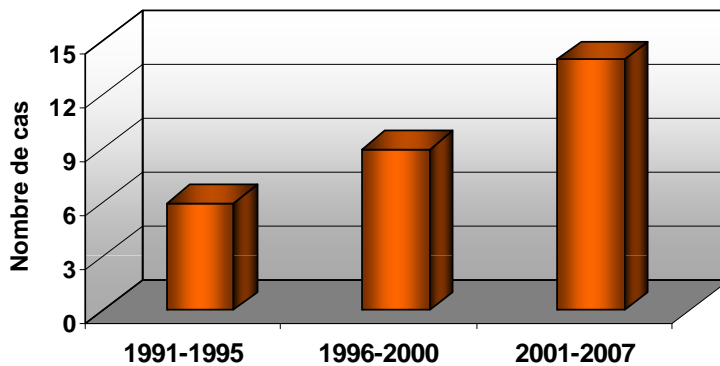
Est-ce sécuritaire ?



Est-ce que bébé a assez de place ?

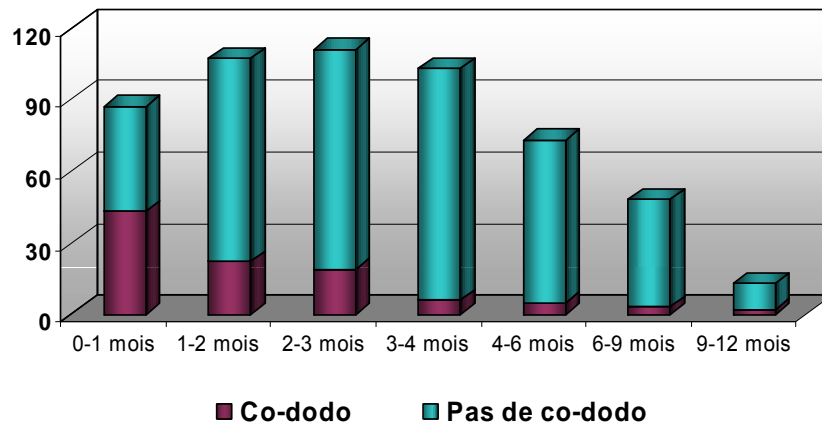


Décès, co-dodo sur sofa



...co-dodo - âge

Décès selon l'âge corrigé (2)



Décès en co-dodo sans facteurs de risque ?

- 12 cas en 17 ans

MAIS

- Questionnaire incomplet dans plusieurs cas (tabagisme, position de sommeil, allaitement)

MSN avec ou sans facteurs de risque

Selon certains estimés

- Exposition au tabagisme maternel durant la grossesse + mère très jeune + facteurs socio-économiques défavorables :
 - **1 décès/200 naissances vivantes**
- Pas de facteurs de risque identifiables :
 - **< 1 décès/100,000 naissances vivantes**

Recommandations de SP

- Les recommandations de santé publique doivent être assez générales pour s'adresser à tous
- Dans le cas de la MSN, nous pouvons identifier un groupe 'très' à risque et les cibler dans nos interventions