

Cette présentation a été effectuée le 9 mars 2010, au cours de la journées « Contraintes psychosociales et physiques du travail : connaître et agir pour la santé » dans le cadre des Journées annuelles de santé publique (JASP) 2010. L'ensemble des présentations est disponible sur le site Web des JASP, à l'adresse <http://www.inspq.qc.ca/archives/>.



**La *vibratio corporella*:  
une plante méconnue du  
Jardin botanique de Montréal**


*Sandra Moretti, M.Sc.inf., infirmière conseil  
Nicolas Millot, M.Sc.A., hygiéniste du travail  
Joëlle Petit, régisseur au S.A.C.  
Mireille Tremblay, conseillère en ressources humaines  
Denis Jomphe, directeur syndical local 301  
Serge Bourgon, agent de prévention en SST local 301*

Mars 2010

MUSÉUMS **NATURE** MONTRÉAL  
INSECTARIUM JARDIN BOTANIQUE




Centre de santé et de services sociaux  
Jeanne-Mance  
Centre affilié universitaire



**Plan de la présentation**

- ✓ Contexte de l'intervention
- ✓ Objectifs de l'intervention
- ✓ Identification du problème
- ✓ Éléments pivots des bonnes pratiques
- ✓ Stratégies privilégiées
- ✓ Pistes de solution et limites rencontrées
- ✓ Références

MUSÉUMS **NATURE** MONTRÉAL  
INSECTARIUM JARDIN BOTANIQUE



Centre de santé et de services sociaux  
Jeanne-Mance  
Centre affilié universitaire



## Contexte de l'intervention

**Demande de service paritaire (2009)**

**Problème identifié par le client:**

Suspension des sièges des tracteurs (mules) de balade

**Conséquences observées par le client:**

2 déclarations d'accident de travail:  
douleurs et inconforts

**Attentes du client:**

Été 2009: Évaluation environnementale des vibrations corporelles des chauffeurs de balade

MUSEUMS **NATURE** MONTREAL  
INSECTARIUM | JARDIN BOTANIQUE



Centre de santé et de services sociaux  
Jeanne-Mance



## Les "mules" balade du Jardin botanique: BENCO



MUSEUMS **NATURE** MONTREAL  
INSECTARIUM | JARDIN BOTANIQUE



Centre de santé et de services sociaux  
Jeanne-Mance  
Centre affilié universitaire



## Sièges des balades



MUSEUMS **NATURE** MONTREAL  
INSECTARIUM | JARDIN BOTANIQUE



Centre de santé et de services sociaux  
Jeanne-Mance  
Centre affilié université



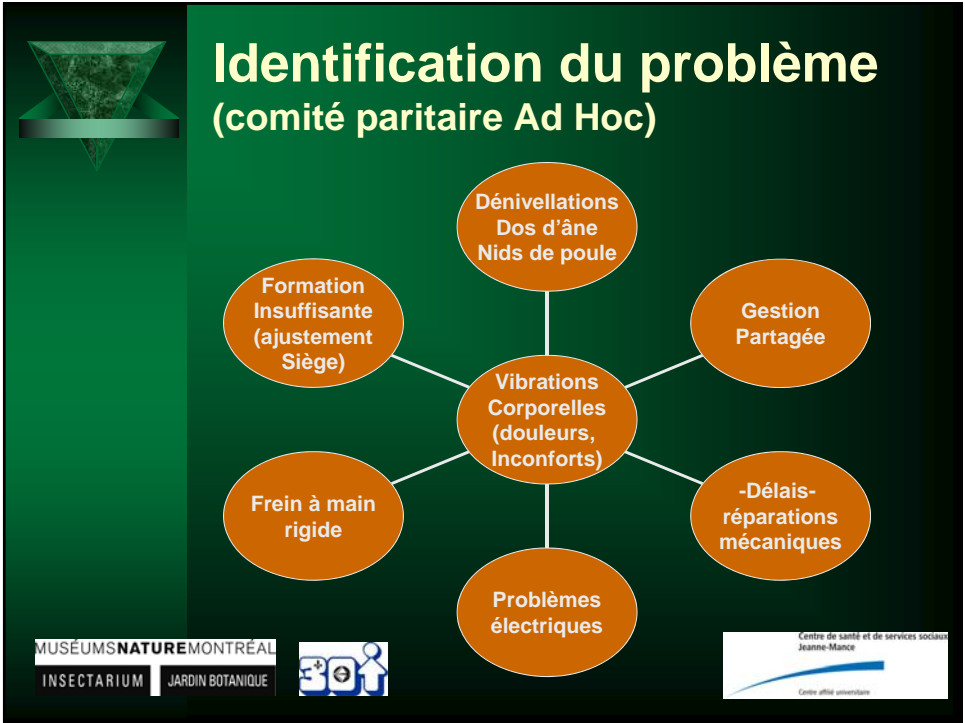
## Objectifs de l'intervention

- ✓ Explorer le problème de vibrations corporelles des chauffeurs de balade.
- ✓ Situer le problème et identifier les ressources.
- ✓ Proposer des pistes de solution pour aider le Jardin botanique à diminuer l'exposition des travailleurs.

MUSEUMS **NATURE** MONTREAL  
INSECTARIUM | JARDIN BOTANIQUE



Centre de santé et de services sociaux  
Jeanne-Mance  
Centre affilié université





## Stratégies privilégiées

Partager les responsabilités = collaboration !

Explorer le(s) problème(s) identifié par les chauffeurs  
et le circonscrire

Identifier et discuter de pistes de solution

Identifier les partenaires et les ressources disponibles et  
les impliquer

Assurer un suivi de la mise en place des solutions en 2010

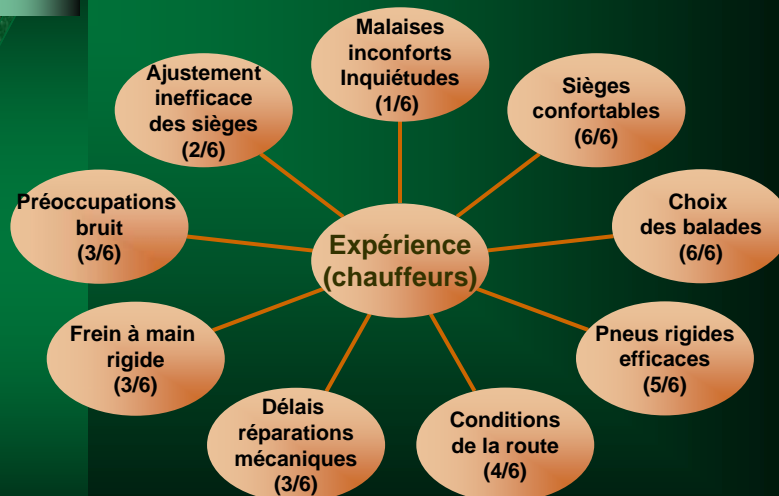
MUSEUMS NATURE MONTREAL  
INSECTARIUM JARDIN BOTANIQUE



Centre de santé et de services sociaux  
Jeanne-Mance  
Centre affiliaire universitaires



## Analyse des données



MUSEUMS NATURE MONTREAL  
INSECTARIUM JARDIN BOTANIQUE



Centre de santé et de services sociaux  
Jeanne-Mance  
Centre affiliaire universitaires



# Pistes de solutions

**Contrôle technique et méthodologique**

- Entretiens spécialisé et préventif à améliorer
- Renouvellement de la flotte

**Contrôle administratif**

- Réduction de l'exposition
- Formation-information


**Volet médical**

- Déclaration incidents et accidents

MUSÉUMS NATURE MONTREAL  
INSECTARIUM | JARDIN BOTANIQUE



Centre de santé et de services sociaux  
Jeanne-Mance  
Centre affilié université



# Références

INRS (2008). Vibrations et mal de dos. Guide des bonnes pratiques en application du décret «Vibration». Paris. ISBN: 978-2-7389-1589-4.

IVRS et coll. (2006). Guide des bonnes pratiques en matière de vibrations globales du corps. Récupéré juillet 2009 du site:  
[www.sante-publique.fr/publications/fup/les-milieu-vie/santé-travail/guide-bonnes-pratiques-vibrations-globales-corps/guide-bonnes-pratiques-vibrations-globales-corps-wp.pdf](http://www.sante-publique.fr/publications/fup/les-milieu-vie/santé-travail/guide-bonnes-pratiques-vibrations-globales-corps/guide-bonnes-pratiques-vibrations-globales-corps-wp.pdf)

MUSÉUMS NATURE MONTREAL  
INSECTARIUM | JARDIN BOTANIQUE



Centre de santé et de services sociaux  
Jeanne-Mance  
Centre affilié université