



Cette présentation a été effectuée le 18 novembre 2008, au cours de la Rencontre francophone internationale sur les inégalités sociales de santé dans le cadre des Journées annuelles de santé publique (JASP) 2008. L'ensemble des présentations est disponible sur le site Web des JASP, à l'adresse <http://www.inspq.qc.ca/archives/>.

www.inspq.qc.ca



**Comment suivre
les inégalités sociales de santé
à l'aide
d'un indice de défavorisation
et des bases administratives,
à l'échelle
nationale et locale ?**

Robert Pampalon
18 novembre 2008

Institut national
de santé publique
Québec

www.inspq.qc.ca

- **Les préalables**
- **Le suivi des inégalités**
- **Les perspectives**

Institut national
de santé publique
Québec

Les préalables

Définitions

Surveillance: « Processus continu d'appréciation de l'état de santé de la population et de ses déterminants ... »

Plan commun de surveillance, Québec, 2005.

Inégalités sociales de santé: « ... disparités de santé entre des individus liées à des facteurs sociaux de différenciation tels la classe sociale, le revenu, la scolarité ... »

Pierre Aiach, 2000.

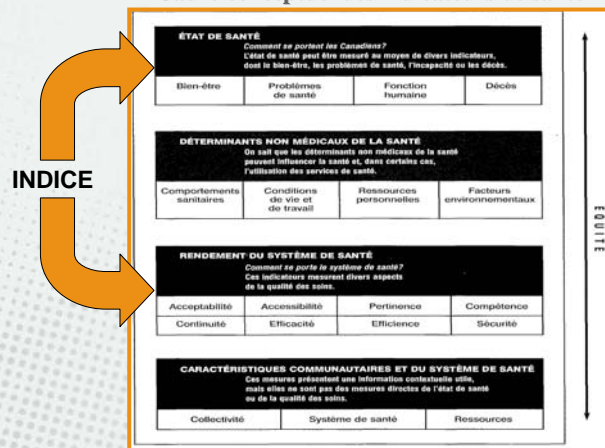
Santé: « ... état de bien-être physique, mental et social ... et non pas seulement l'absence de maladie ... » OMS, 1946 ; « ... la capacité des gens de s'adapter ou de réagir aux difficultés comme aux changements ... rencontrés dans leur environnement physique, social et économique... » Frankish et al. 1996.

Agence canadienne de santé publique, 2007.

Les préalables

Cadre conceptuel

Cadre conceptuel des indicateurs de santé



Statistique Canada, ICIS, 2007

Les préalables

Indice de défavorisation

- Un indice écologique
- La plus petite unité statistique du recensement:

Ex: (2001) aire de diffusion AD (pop = 632)
(1996) secteur de dénombrement SD (pop = 755)

- Six indicateurs socio-économiques

- ACP →

- Deux dimensions →

Matérielle et sociale

Institut national
de santé publique
Québec

5

Les préalables

Indice de défavorisation

- **Défavorisation matérielle**
 - : Revenu moyen personnel (ajusté âge-sexe)
 - : ratio emploi / population (ajusté âge-sexe)
 - : Personnes sans Diplôme d'Études Secondaires (ajusté âge-sexe)
- **Défavorisation sociale**
 - : Personnes vivant seules (ajusté âge-sexe)
 - : Personnes séparées, veuves ou divorcées (ajusté âge-sexe)
 - : Familles monoparentales
- **Valeurs varient de 1 à 5 (quintiles)**
 - : Pour la défavorisation matérielle et la défavorisation sociale
- **Valeurs relatives**
 - : Quintiles = 20% population

Institut national
de santé publique
Québec

6

Les préalables

Indice de défavorisation

Population du Québec, 2001, selon la défavorisation matérielle et sociale

		sociale					Total défavorisation matérielle	
		très favorisé Q1	Q2	Q3	Q4	très défavorisé Q5		
matérielle	très favorisé	Q1	301 937	249 599	261 661	287 952	312 987	1 414 136
	Q2	268 139	296 898	320 645	265 829	263 976	1 415 487	
	Q3	257 378	295 921	314 508	304 000	242 999	1 414 806	
	Q4	248 081	289 884	302 065	299 362	275 165	1 414 557	
	très défavorisé	Q5	338 518	283 070	216 195	257 414	319 986	1 415 183
TOTAL défavorisation sociale			1 414 053	1 415 372	1 415 074	1 414 557	1 415 113	7 074 169

Institut national
de santé publique
Québec

7

Les préalables

Indice de défavorisation

Population du Québec, 2001, selon la défavorisation matérielle et sociale

		sociale					Total défavorisation matérielle	
		très favorisé Q1	Q2	Q3	Q4	très défavorisé Q5		
matérielle	très favorisé	Q1						1 414 136
	Q2						1 415 487	
	Q3						1 414 806	
	Q4						1 414 557	
	très défavorisé	Q5						1 415 183
TOTAL défavorisation sociale			1 414 053	1 415 372	1 415 074	1 414 557	1 415 113	7 074 169

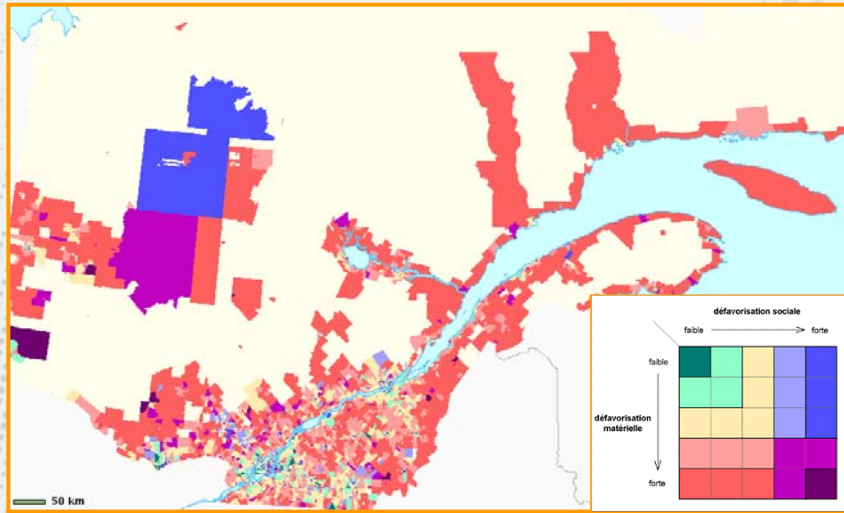
Institut national
de santé publique
Québec

8

Les préalables

Indice de défavorisation

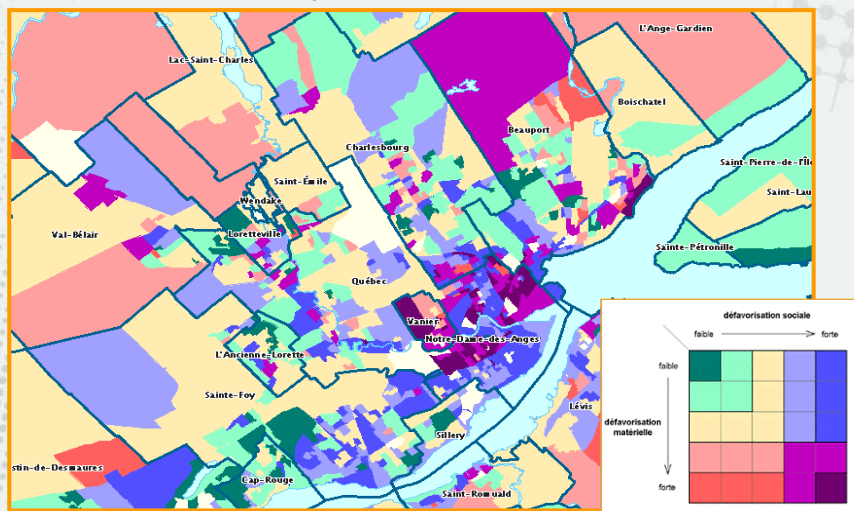
La défavorisation à l'échelle québécoise



Les préalables

Indice de défavorisation

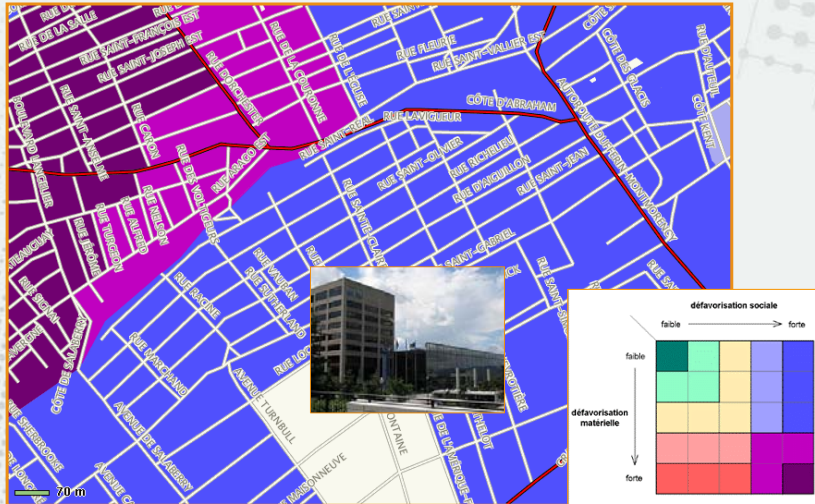
La défavorisation dans la région de Québec



Les préalables

Indice de défavorisation

La défavorisation près du Centre des Congrès



11

Les préalables

Indice de défavorisation

Plusieurs versions de l'indice

- ➔ 1991, 1996, 2001 et bientôt 2006
- ➔ Québécoises
 - Ensemble du Québec
 - Régions socio-sanitaires
 - CSSS ou RLS
 - CLSC
- ➔ Canadiennes
 - Ensemble du Canada
 - Régions canadiennes
 - Grandes RMR (Montréal, Toronto, Vancouver)
 - Autres zones géographiques

Versions relatives
au
territoire
de référence

Institut national
de santé publique
Québec

12

Les préalables

Indice de défavorisation

Produits associés à l'indice

- Cartographie
- Programme SAS d'assignation de l'indice : Introduire l'indice dans les bases administratives
- Données de population selon l'indice par âge, sexe et milieu géographique
- Tables de concordance : AD ou SD et indice de défavorisation

Disponibles
via
Internet

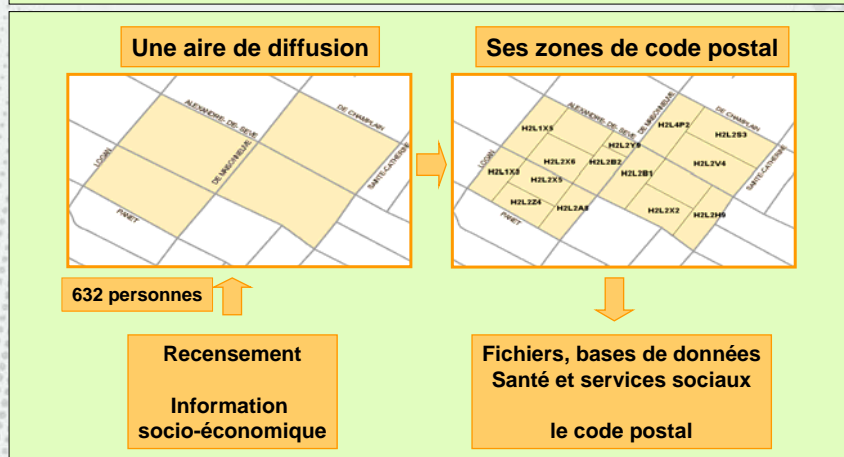
Institut national
de santé publique
Québec

13

Les préalables

Bases administratives

L'introduction de l'indice dans les bases administratives ⇒ lien entre AD (SD) et code postal



14

Les préalables


Bases administratives

Depuis la
création
de l'indice
en 1999

Décès
Naissances
Hospitalisations
Fichier des tumeurs
Clientèle des CLSC
Clientèle des Centres Jeunesse
Clientèle des Services médicaux
Clientèle des CHSLD (Hébergement)
Fichier des organismes communautaires
Fichier de l'aide sociale
Fichier jumelant recensement et décès

Bases administratives ayant reçu l'indice de défavorisation

15

Québec 

Le suivi des inégalités

**Comment suivre
les inégalités sociales
de santé ?**

16

Institut national
de santé publique
Québec 

Le suivi des inégalités

Questions utiles

Suivre quoi ?
Quelle problématique ? Quel indicateur ?

Suivre où ?
À quelle échelle ? (nationale, régionale ou locale)

Suivre quand ?
Pour quelles années ?

Suivre comment ?
Avec quelle méthode ?

Institut national
de santé publique
Québec

17

Le suivi des inégalités

Suivre quoi ?

État de santé générale

DÉFAVORISATION quintile	HOMMES		FEMMES	
	EV ans	ES ans	EV ans	ES ans
Matérielle				
1	78,9	72,5	84,0	75,7
2	77,1	71,0	82,9	73,6
3	76,3	69,0	81,8	73,2
4	75,6	69,0	81,5	73,0
5	74,4	67,0	81,1	71,2
Sociale				
1	77,8	71,1	82,0	73,7
2	77,1	70,9	82,1	72,6
3	76,4	69,5	81,9	74,0
4	76,0	69,3	82,5	73,6
5	74,3	67,4	81,7	72,0
Matérielle et sociale				
1 et 1	80,1	74,3	83,4	77,1
5 et 5	72,1	64,2	80,4	70,2
Le Québec	76,4	69,6	82,2	73,3

Espérance de vie (EV)
et espérance de santé (ES)
à la naissance
Québec,
2000-2002

Institut national
de santé publique
Québec

18

Le suivi des inégalités

Suivre quoi ?

Problématique spécifique

DÉFAVORISATION quintile	Fécondité ¹ adolescente ‰	Signalements ² aux DPJ ‰
Matérielle		
1	4,6	6,1
2	8,3	9,2
3	12,2	11,6
4	15,8	14,1
5	25,1	19,9
Sociale		
1	7,9	7,0
2	9,0	8,8
3	11,6	11,6
4	16,4	14,7
5	24,8	23,3
Matérielle et sociale		
1 et 1	2,2	4,4
5 et 5	37,6	37,7
Le Québec	13,4	12,2

Fécondité adolescente 2000-2002

Naissances pour 1000 femmes de moins de 20 ans.

Signalements aux DPJ pour abus, négligence et troubles de comportement 1998-1999

Signalements retenus pour 1000 jeunes de 0 à 17 ans.

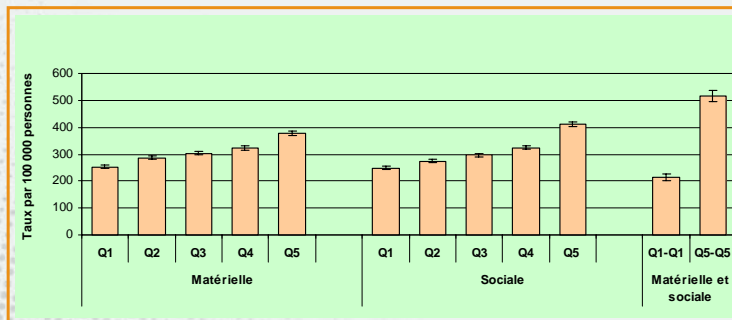


Le suivi des inégalités

Suivre où ?

À l'échelle canadienne

Taux de mortalité prématurée selon le quintile de défavorisation matérielle et sociale, 2001



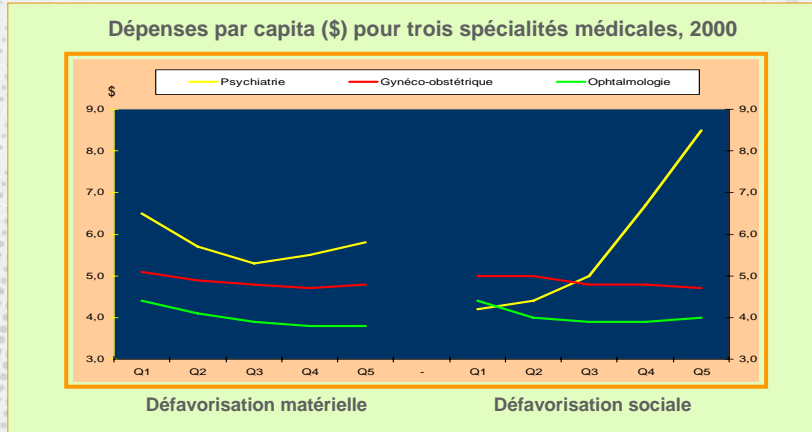
Taux ajusté selon l'âge, le sexe, la zone géographique et l'autre forme de défavorisation



Le suivi des inégalités

Suivre où ?

À l'échelle du Québec

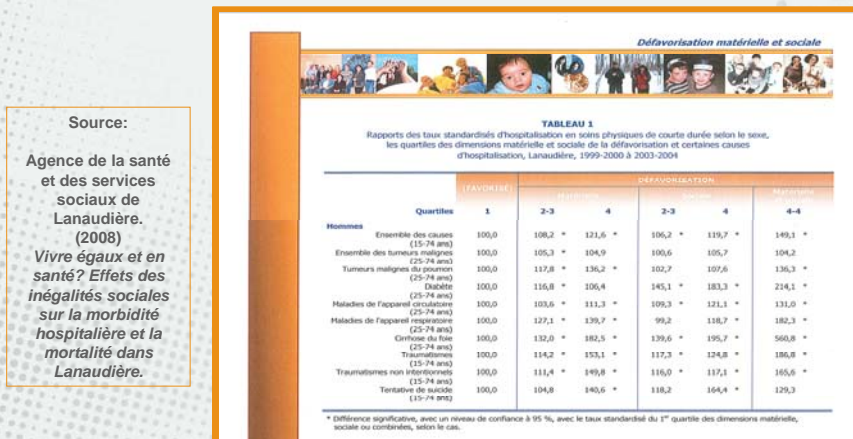


21

Le suivi des inégalités

Suivre où ?

À l'échelle régionale



22

Le suivi des inégalités

Suivre où ?

À l'échelle du CLSC

Écart relatif dans l'utilisation des services entre personnes défavorisées et favorisées
CLSC Haute-ville-des-Rivières, 2000-2002

Groupe	Programme	Usagers nombre (%)	Dimension de la défavorisation	Indices d'inégalité relative		
				Pénétration	Intensité	Pénétration pondérée par l'intensité
1	FEJ santé publique	5288 (93.7 %)	matérielle et sociale	1.73*	1.64	2.79*
1	FEJ santé publique (0-17ans)	2637 (95.3 %)	matérielle et sociale	2.54*	1.62	3.33*
1	FEJ services sociaux	1505 (95.4 %)	matérielle et sociale	2.89*	2.26	4.53*
1	FEJ services sociaux (0-17ans)	595 (94.7 %)	matérielle et sociale	5.13*	2.26	6.37*
1	Maintien à domicile	5007 (76.1 %)	matérielle et sociale	1.42*	2.34	1.75*
1	Personnes âgées en perte d'autonomie	4817 (75.4 %)	matérielle	1.14*	1.07	1.35*
1	Santé mentale	2387 (89.0 %)	matérielle et sociale	14.60*	1.77	22.47*
1	Services courants de santé	20415 (88.5 %)	matérielle et sociale	2.30*	1.11	2.45*
1	Services courants psychosociaux	1388 (88.4 %)	matérielle et sociale	16.78*	3.22	31.29*

23

Source: <http://www.inspq.qc.ca/defavorisationclsc/>

Le suivi des inégalités

Suivre quand ?

**Indices de défavorisation existent pour les années
1991, 1996, 2001 et 2006 (à venir)**



Introduire l'indice dans les bases administratives pour l'année en cours et celles qui lui sont le plus rapprochées:

Ex: 1996 ⇒ 1996, 1995 à 1997, 1994 à 1998
2001 ⇒ 2001, 2000 à 2002, 1999 à 2003



Plus le phénomène étudié est rare
Plus le territoire est petit (ex: CLSC)
Plus on a intérêt à étendre la période d'étude

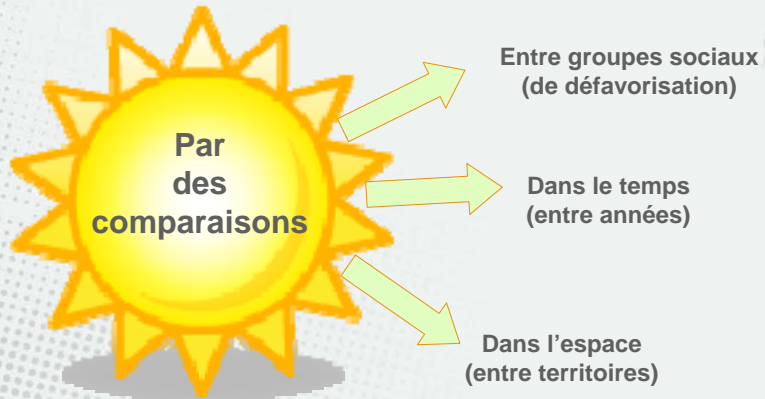


On peut suivre les inégalités sociales de santé ... de 1989 à aujourd'hui ...

24

Le suivi des inégalités

Suivre comment ?



Institut national
de santé publique
Québec

25

Le suivi des inégalités

Suivre comment ?



Institut national
de santé publique
Québec

26

Le suivi des inégalités

Suivre comment ?

Un exemple : mortalité prématurée (avant 75 ans) au Québec

Taux de mortalité

(ajustés selon l'âge et le sexe)

chez les groupes défavorisés (Q5-Q5) et favorisés (Q1-Q1)

Ratio des taux de mortalité

entre ces groupes
(taux défavorisés / taux favorisés)

Différence des taux de mortalité

entre ces groupes
(taux défavorisés – taux favorisés)

Deux périodes

(1989-1993 et 1999-2003)

Deux zones géographiques

RMR de Montréal, petites villes et rural

Institut national
de santé publique
Québec

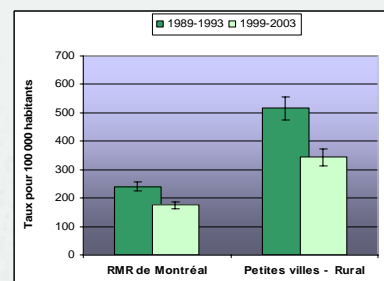
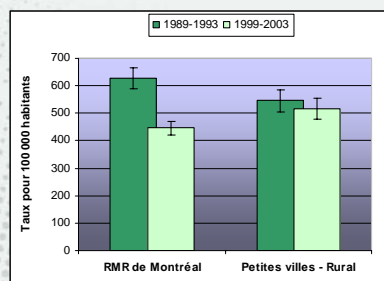
27

Le suivi des inégalités

Suivre comment ?

Taux de mortalité
chez les
personnes défavorisées
aux plans matériel et social

Taux de mortalité
chez les
personnes favorisées
aux plans matériel et social



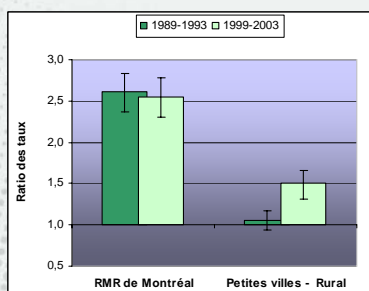
Institut national
de santé publique
Québec

28

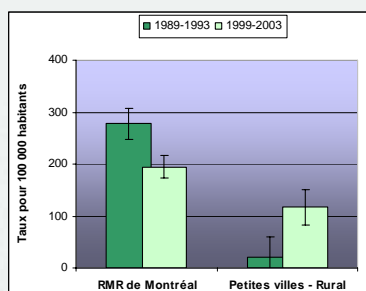
Le suivi des inégalités

Suivre comment ?

Ratio
des taux de mortalité
entre personnes
défavorisées et favorisées
aux plans matériel et social



Différence
des taux de mortalité
entre personnes
défavorisées et favorisées
aux plans matériel et social



Institut national
de santé publique
Québec

29

Le suivi des inégalités

Suivre comment ?

Parfois difficile ... à l'échelle locale
(en raison de la faible taille des territoires et de leur population)

Différentes stratégies sont possibles ...

- Distribution de la population en quartile ou tercile (plutôt qu'en quintile) de défavorisation;
ex: Études régionales et par CLSC
- Création d'unités de voisinage en fonction du niveau de défavorisation des AD (ou SD)
ex: Études dans la région de Québec
- Regroupement de quartiers en fonction de leur niveau moyen de défavorisation
ex: Étude de l'ICIS sur la santé dans les villes du Canada

Institut national
de santé publique
Québec

30

Les perspectives

**Au Québec,
il est possible de suivre
les inégalités sociales de santé
à l'aide
d'un indice de défavorisation
et des bases administratives,
à l'échelle nationale et locale**



Institut national
de santé publique
Québec

31

Les perspectives

Un défi majeur

**Systematiser la surveillance des
inégalités sociales de santé.**

**Intégrer au
plan commun de surveillance,
les indicateurs qu'il est possible
de suivre à l'échelle nationale,
régionale et locale**



Institut national
de santé publique
Québec

32

Les perspectives

Un défi majeur

Se donner des cibles de réduction des inégalités sociales de santé ...

... dans les orientations, politiques et programmes de santé publique

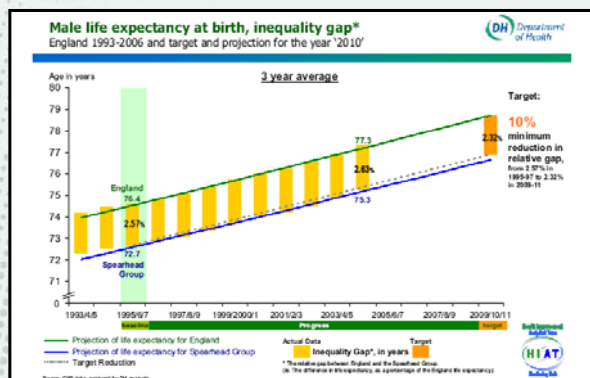


Institut national
de santé publique
Québec

33

Les perspectives

Un tel défi a été relevé ailleurs, notamment en Angleterre



Écarts d'espérance de vie entre la moyenne anglaise et celle d'un groupe cible
= Autorités Locales ayant les pires valeurs d'espérance de vie, de mortalité et de défavorisation (20% des AL; N=71)

Institut national
de santé publique
Québec

34

Les perspectives

