



Collaboration et expertise

Centres de la petite enfance et CSSS deux missions pour une même vision

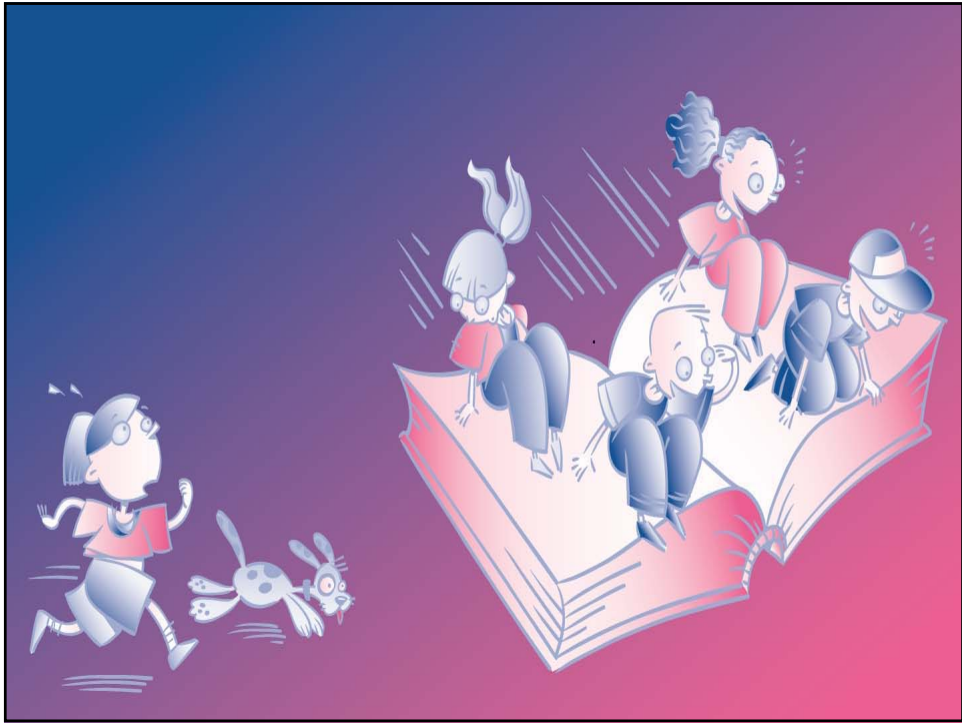
*Présentation effectuée dans le cadre
des Journées annuelles de santé publique*

*Cécile Lévesque, CPE L'Éveil des chérubins, Rimouski
Nicole Bernier, Direction de la santé publique,
Agence de santé et de services sociaux du Bas-Saint-Laurent
15 novembre 2005*

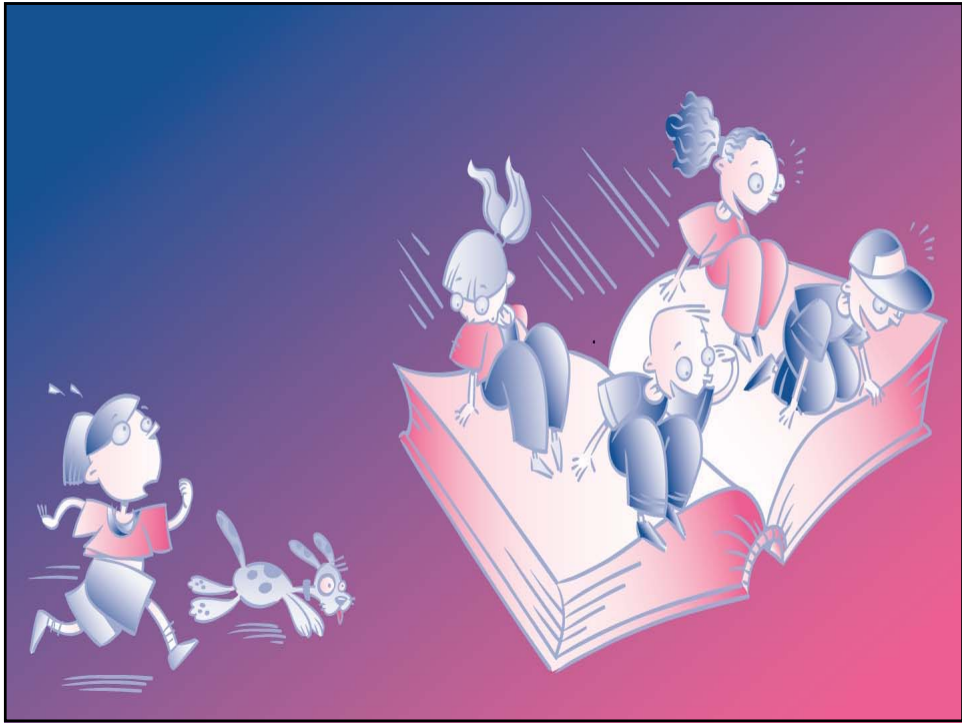


Cette présentation a été effectuée le 15 novembre 2005, au cours de la journée « Collaboration et expertise : un gage de succès pour le développement optimal des enfants de 2 à 5 ans vivant en contexte de vulnérabilité » dans le cadre des Journées annuelles de santé publique (JASP) 2005. L'ensemble des présentations est disponible sur le site Web des JASP, à l'adresse <http://www.inspq.qc.ca/jasp/archives/>.

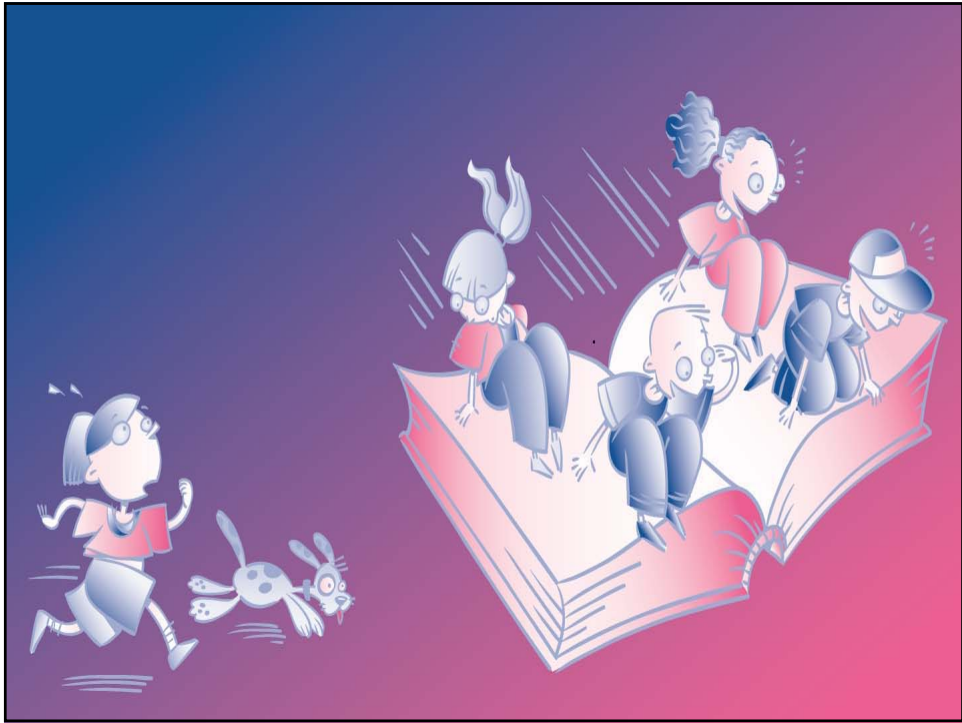


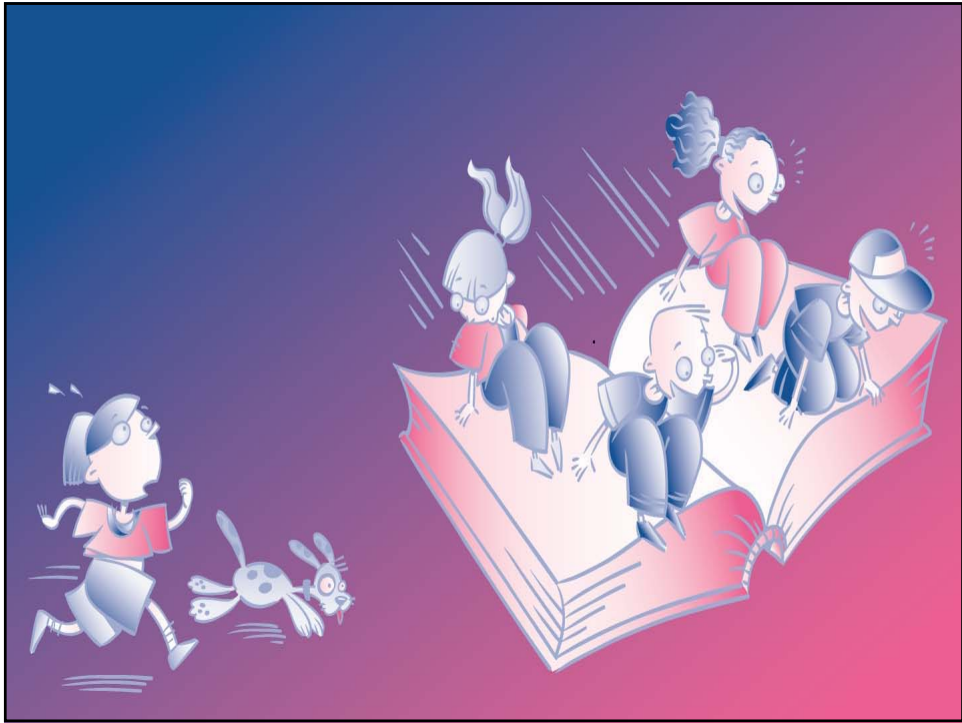














Services intégrés en périnatalité et petite enfance

pour les familles vivant en contexte de vulnérabilité



Le but des services intégrés

- Maximiser le potentiel de santé et de bien-être
- Inclure la naissance de ces enfants dans un projet de vie porteur de réussite
- En renforçant le pouvoir d'agir des personnes et des communautés



Santé
et Services sociaux
Québec

Ce programme a un objectif de
« développement optimal de l'enfant vivant
en contexte de vulnérabilité »
par 3 cibles :

- développer et renforcer le lien d'attachement parent-enfant
- augmenter et renforcer les compétences parentales
- soutenir le développement de l'enfant dans toutes les sphères

Un programme national porteur pour les familles lorsqu'il est pleinement soutenu par les partenaires



Santé
et Services sociaux
Québec

