

information

formation

recherche

coopération internationale

# Densité mammaire et dépistage

Isabelle Théberge  
Pour l'Équipe d'évaluation du PQDCS

27 octobre 2006

Institut national  
de santé publique  
Québec

## Plan de la présentation

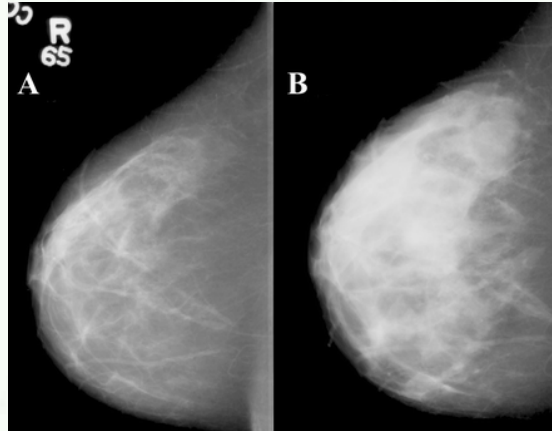
---

- Qu'est-ce que la densité mammaire?
- Effet de la densité mammaire chez les femmes dépistées
- Solutions envisagées pour les femmes avec densité mammaire

2

Institut national  
de santé publique  
Québec

## Qu'est-ce que la densité mammaire?



A – sein peu dense      B – sein extrêmement dense

Référence: Harvey JA et col. *Quantitative assessment of mammographic breast density: relationship with breast cancer risk*. Radiology 2004; 230:29-41.

Institut national  
de santé publique  
Québec

3

## Les façons de la calculer

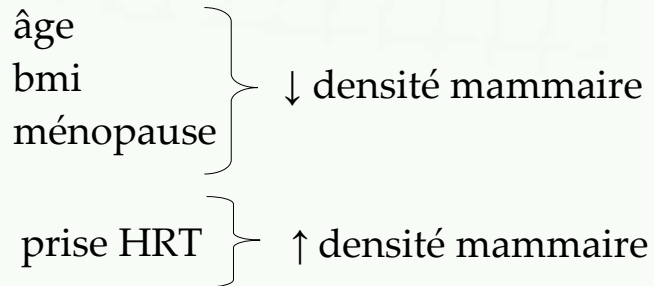
- Classification de Wolfe (N1, P1, P2, DY)  
qualitatif, 4 catégories selon le risque de cancer du sein
- BI-RADS (Breast Imaging Reporting and Data System)  
qualitatif, 4 catégories selon le caractère hétérogène du tissu fibro-glandulaire
- Catégorisation du % de densité  
quantitatif, en 4 ou 5 catégories  
(ex. <25%, 25-49%, 50-75%, > 75% de densité mammaire)

Institut national  
de santé publique  
Québec

4

## Principaux facteurs influençant la densité mammaire

---



5

## Densité mammaire et risque du cancer du sein

---

Certaines études ont trouvées que le risque du cancer du sein est 4 à 6 fois plus élevé chez les femmes avec des seins denses.

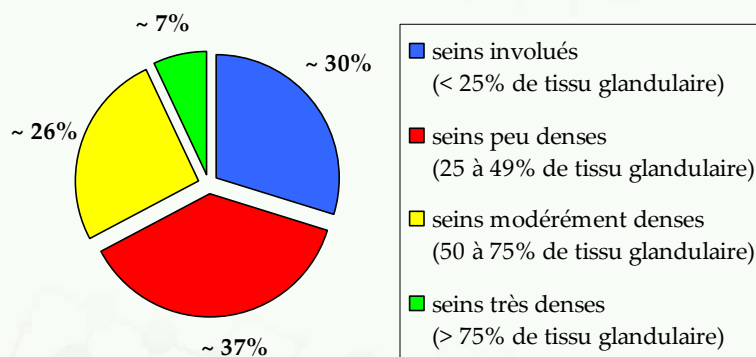
6

# Densité mammaire et dépistage du cancer du sein par la mammographie

Institut national  
de santé publique  
Québec

## Et dans le PQDCS?

Proportion de femmes selon les catégories de  
densité mammaire, PQDCS



8

Institut national  
de santé publique  
Québec

## Mammographie de dépistage chez les femmes avec seins denses

---

Dans la littérature, la densité mammaire semble être principalement associée à:

↓ sensibilité

↑ cancer d'intervalle

9

## 3 études sur les indicateurs de performance du PQDCS

---

- Femmes âgées entre 50-69 ans, asymptomatiques, et participantes au PQDCS
- Résultats: rapport de taux

Densité mammaire	Rapport de taux	Exemple taux
< 25% (catégorie référence)	1,00	10 %
≥ 25%	1,25	12,5%

10

## Étude sur le taux de référence

Densité mammaire	Rapport de taux de référence* (I.C. 95%)
< 25%	1,00
25 – 49%	1,57 (1,44 – 1,72)
50 – 75%	1,76 (1,59 – 1,95)
> 75%	1,62 (1,40 – 1,89)

\* Mammographies initiales en 1999, échantillon de 35 083 femmes parmi les 140 334 femmes éligibles. Rapport de taux ajusté pour les caractéristiques des femmes, des radiologistes et des CDD.

Référence: *Déterminants du taux de référence lors d'une première mammographie de dépistage*, PQDCS 1999. Brisson J, Hébert-Croteau N, Langlois A. INSPQ, 2003.

Institut national  
de santé publique  
Québec

11

## Étude sur le taux de détection

Densité mammaire	Rapport de taux de détection* (I.C. 95%)
< 25%	1,00
25 – 49%	1,80 (1,51 – 2,16)
50 – 75%	2,25 (1,85 – 2,73)
> 75%	1,83 (1,36 – 2,48)

\* Mammographies initiales en 1998-1999, étude basée sur 996 cancers du sein détectés et un échantillon de 35 780 témoins. Rapport de taux ajusté pour les caractéristiques des femmes, des radiologistes et des CDD

Référence: *Facteurs associés aux variations du taux de détection*, PQDCS 1998-1999. Thériberge I, Major D, Hébert-Croteau N, Brisson J. INSPQ 2003.

Institut national  
de santé publique  
Québec

12

## Étude sur le taux de cancer d'intervalle

Densité mammaire	Rapport de taux de cancer d'intervalle* (I.C. 95%)
< 25%	1,00
25 – 49%	3,19 (1,84 – 5,55)
50 – 75%	8,16 (4,47 – 14,88)
> 75%	13,00 (6,79 – 24,89)

\* Mammographies initiales en 1998-2000, étude basée sur 165 cancers d'intervalle(1 an) et un échantillon de 48 200 témoins. Rapport de taux ajusté pour les caractéristiques des femmes, des radiologistes et des CDD

Référence: Cancer d'intervalle chez les femmes avec première mammographie de dépistage normale dans le cadre du PQDCS en 1998-2000. Hébert-Croteau N, Thériège I, Langlois A, Major D, Brisson J, INSPQ 2005.

Institut national  
de santé publique  
Québec



13

## Solutions envisagées pour les femmes avec densité mammaire

Institut national  
de santé publique  
Québec



## Solutions envisagées dans la littérature

---

- Utilisation plus fréquente de la mammographie pour les femmes avec les seins denses.
- Utilisation d'un autre test chez ces femmes:
  - mammographie digitale
  - échographie
  - imagerie par résonance magnétique

15

## Pour plus d'informations

---

Rapports disponibles sur le site web de  
l'équipe d'évaluation du PQDCS:  
[www.inspq.qc.ca/groupes/pqdcs](http://www.inspq.qc.ca/groupes/pqdcs)

16



*MERCI!*

*Des questions ?*



Institut national  
de santé publique  
Québec 