

Surveillance de l'influenza et des infections respiratoires virales

Semaine 16-31 se terminant le 06 AOÛT 2016

Chronique de la semaine

- 2 cas positif(s) pour le virus de l'influenza A
- 0 cas positif(s) pour le virus de l'influenza B
- 1 cas positif(s) pour le virus para-influenza 1
- 4 cas positif(s) pour le virus para-influenza 2
- 6 cas positif(s) pour le virus para-influenza 3
- 1 cas positif(s) pour le virus para-influenza 4
- 5 cas positif(s) pour le virus respiratoire syncytial
- 5 cas positif(s) pour l'adénovirus
- 4 cas positif(s) pour le métapneumo virus humain
- 0 cas positif(s) pour le coronavirus commun

RSS = région sociosanitaire C = culture virale Ag = détection d'antigènes TAAN = test d'amplification d'acides nucléiques (RT-PCR)

* La répartition des cas sur ce tableau est faite selon la région d'origine des laboratoires sentinelles.

	Nord-Est			Québec Chaudière-Appalaches			Centre du Québec			Montréal Laval			Ouest du Québec			Montréal Monterégie			TOTAL QUÉBEC		
RSS	01, 02, 09, 10, 11, 17, 18			03, 12			04, 05, 14			06, 13			07, 08, 15			16					
Virus	C	Ag	TAAN	C	Ag	TAAN	C	Ag	TAAN	C	Ag	TAAN	C	Ag	TAAN	C	Ag	TAAN	C	Ag	TAAN
virus de l'influenza A	-	0/0	0/7	0/26	0/0	0/6	-	0/2	0/7	0/67	1/28	1/241	-	0/5	0/3	-	0/4	0/6	0/93	1/39	1/270
	0/7			0/32			0/9			2/336			0/8			0/10			2/402		
virus de l'influenza B	-	0/0	0/7	0/26	0/0	0/6	-	0/2	0/7	0/67	0/28	0/241	-	0/5	0/3	-	0/4	0/6	0/93	0/39	0/270
	0/7			0/32			0/9			0/336			0/8			0/10			0/402		
virus respiratoire syncytial	-	0/0	0/7	0/26	0/4	0/6	-	0/3	0/7	0/67	0/10	5/249	-	0/4	-	-	0/0	0/6	0/93	0/21	5/275
	0/7			0/36			0/10			5/326			0/4			0/6			5/389		
virus para- influenza 1	-	0/0	-	0/26	0/1	0/6	-	0/0	-	0/67	0/10	1/220	-	0/0	-	-	0/0	-	0/93	0/11	1/226
	0/0			0/33			0/0			1/297			0/0			0/0			1/330		
virus para- influenza 2	-	0/0	-	0/26	0/1	0/6	-	0/0	-	0/67	0/10	4/220	-	0/0	-	-	0/0	-	0/93	0/11	4/226
	0/0			0/33			0/0			4/297			0/0			0/0			4/330		
virus para- influenza 3	-	0/0	-	0/26	0/1	0/6	-	0/0	-	1/67	0/10	5/220	-	0/0	-	-	0/0	-	1/93	0/11	5/226
	0/0			0/33			0/0			6/297			0/0			0/0			6/330		
virus para- influenza 4	-	0/0	-	0/26	0/0	0/6	-	0/0	-	0/67	0/0	1/86	-	0/0	-	-	0/0	-	0/93	0/0	1/92
	0/0			0/32			0/0			1/153			0/0			0/0			1/185		
adénovirus	-	0/0	-	0/26	1/4	0/6	-	0/0	-	1/82	0/10	3/220	-	0/0	-	-	0/0	-	1/108	1/14	3/226
	0/0			1/36			0/0			4/312			0/0			0/0			5/348		
métapneumo virus humain	-	0/0	-	0/26	0/0	0/6	-	0/0	-	0/0	0/10	4/220	-	0/0	-	-	0/0	-	0/26	0/10	4/226
	0/0			0/32			0/0			4/230			0/0			0/0			4/262		
coronavirus commun	-	0/0	-	0/26	0/0	0/6	-	0/0	-	0/0	0/0	0/220	-	0/0	-	-	0/0	-	0/26	0/0	0/226
	0/0			0/32			0/0			0/220			0/0			0/0			0/252		

Nombre et pourcentage de cas positifs pour les virus influenza A, B et respiratoire syncytial selon la région des laboratoires sentinelles

RSS	Influenza A	Influenza B	Virus respiratoire syncytial
Bas-Saint-Laurent (01)	0/5 (0.00 %)	0/5 (0.00 %)	0/5 (0.00 %)
Saguenay-Lac-Saint-Jean (02)	0/0 (0.00 %)	0/0 (0.00 %)	0/0 (0.00 %)
Capitale-Nationale (03)	0/32 (0.00 %)	0/32 (0.00 %)	0/36 (0.00 %)
Mauricie et Centre-du-Québec (04)	0/9 (0.00 %)	0/9 (0.00 %)	0/8 (0.00 %)
Estrie (05)	0/0 (0.00 %)	0/0 (0.00 %)	0/0 (0.00 %)
Montréal (06)	2/334 (0.60 %)	0/334 (0.00 %)	5/326 (1.53 %)
Outaouais (07)	0/2 (0.00 %)	0/2 (0.00 %)	0/0 (0.00 %)
Abitibi-Témiscamingue (08)	0/0 (0.00 %)	0/0 (0.00 %)	0/0 (0.00 %)
Côte-Nord (09)	0/2 (0.00 %)	0/2 (0.00 %)	0/2 (0.00 %)
Nord-du-Québec (10)	0/0 (0.00 %)	0/0 (0.00 %)	0/0 (0.00 %)
Gaspésie-Îles-de-la-Madeleine (11)	0/0 (0.00 %)	0/0 (0.00 %)	0/0 (0.00 %)
Chaudière-Appalaches (12)	0/0 (0.00 %)	0/0 (0.00 %)	0/0 (0.00 %)
Laval (13)	0/2 (0.00 %)	0/2 (0.00 %)	0/0 (0.00 %)
Lanaudière (14)	0/0 (0.00 %)	0/0 (0.00 %)	0/2 (0.00 %)
Laurentides (15)	0/6 (0.00 %)	0/6 (0.00 %)	0/4 (0.00 %)
Montérégie (16)	0/10 (0.00 %)	0/10 (0.00 %)	0/6 (0.00 %)
Nunavik (17)	0/0 (0.00 %)	0/0 (0.00 %)	0/0 (0.00 %)
Terres-Cries-de-la-Baie-James (18)	0/0 (0.00 %)	0/0 (0.00 %)	0/0 (0.00 %)
Total	2/402 (0.50 %)	0/402 (0.00 %)	5/389 (1.29 %)

Influenza (information détaillée)

TOTAL (45 laboratoires sur les 45 laboratoires sentinelles)
2/402 résultat(s) positif(s) (0.50 %) répertorié(s) pendant la semaine 16-31 se terminant le 06 août 2016.

Pour le(s) cas positif(s), aucun prélèvement fait avant le 31 juillet, les autres cas (n=2) ont été prélevés dans la semaine du 31 juillet 2016.

Influenza A :

- 0/93 culture(s) virale(s)
- 1/39 détection(s) d'antigènes (0 IF; 1 EIA/IC)
- 1/270 test(s) d'amplification d'acides nucléiques (RT-PCR)

Influenza B :

- 0/93 culture(s) virale(s)
- 0/39 détection(s) d'antigènes (0 IF; 0 EIA/IC)
- 0/270 test(s) d'amplification d'acides nucléiques (RT-PCR)

Total des cultures virales : 0/93 (0.00 %)

Total des détections d'antigènes : 1/39 (2.56 %)

Total des tests d'amplification d'acides nucléiques (RT-PCR) : 1/270 (0.37 %)

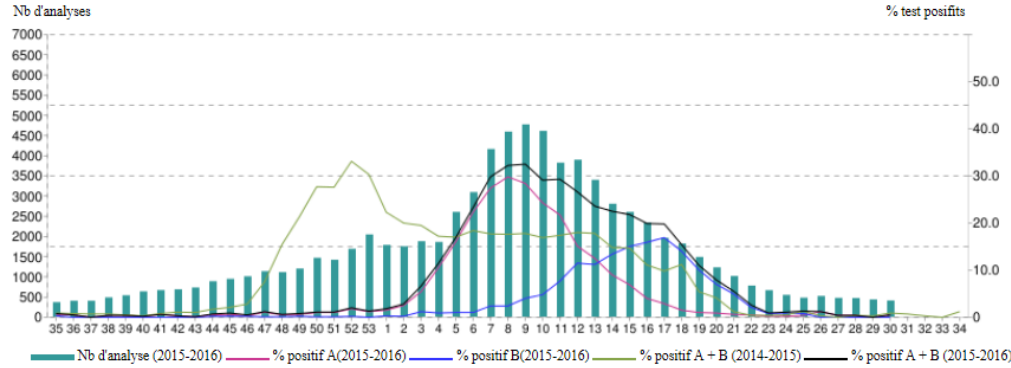
La distribution géographique selon la région de résidence des cas positifs

RSS	Influenza A				Influenza B			
	C	Ag	TAAN	Total	C	Ag	TAAN	Total
Bas-Saint-Laurent (01)	0	0	0	0	0	0	0	0
Saguenay-Lac-Saint-Jean (02)	0	0	0	0	0	0	0	0
Capitale-Nationale (03)	0	0	0	0	0	0	0	0
Mauricie et Centre-du-Québec (04)	0	0	0	0	0	0	0	0
Estrie (05)	0	0	0	0	0	0	0	0
Montréal (06)	0	1	0	1	0	0	0	0
Outaouais (07)	0	0	0	0	0	0	0	0
Abitibi-Témiscamingue (08)	0	0	0	0	0	0	0	0
Côte-Nord (09)	0	0	0	0	0	0	0	0
Nord-du-Québec (10)	0	0	0	0	0	0	0	0
Gaspésie-Îles-de-la-Madeleine (11)	0	0	0	0	0	0	0	0
Chaudière-Appalaches (12)	0	0	0	0	0	0	0	0
Laval (13)	0	0	0	0	0	0	0	0
Lanaudière (14)	0	0	0	0	0	0	0	0
Laurentides (15)	0	0	0	0	0	0	0	0
Montérégie (16)	0	0	1	1	0	0	0	0
Nunavik (17)	0	0	0	0	0	0	0	0
Terres-Cries-de-la-Baie-James (18)	0	0	0	0	0	0	0	0
Hors-Québec	0	0	0	0	0	0	0	0
Inconnu	0	0	0	0	0	0	0	0
Total	0	1	1	2	0	0	0	0

Distribution des cas d'influenza A et B selon l'âge

Âge	Influenza A	Influenza B	Âge	Influenza A	Influenza B
< 1	0	0	40 - 49	0	0
1 - 4	1	0	50 - 59	0	0
5 - 9	0	0	60 - 69	0	0
10 - 14	0	0	70 - 79	0	0
15 - 19	0	0	80 - 89	0	0
20 - 29	1	0	> 90	0	0
30 - 39	0	0			

Tests déclarés d'influenza et pourcentage de tests positifs, par semaine de déclaration, Québec (saison 2015-2016)



Type	Semaine	35	36	37	38	39	40	41	42	43	44	45	46	47	48	49	50	51	52	53	1	2	3	4	5	6	7	8	9	10	11	12	13	14	15	16	17	18	19	20	21	22	23	24	25	26	27	28	29	30	31	32	33	34	
		Saison 2014-2015																																																					
A	Nb de tests	350	388	435	537	639	674	630	616	780	666	887	970	1019	1664	2025	3583	5038	5976	6481	6283	4564	3529	3206	3077	2988	2923	2626	2762	2633	2416	2267	1832	2054	2001	1743	1523	1245	993	778	654	522	497	430	392	344	310	256	324	322	307	336	304	330	
	Test positifs influenza	1	2	3	1	3	2	5	5	8	9	18	22	74	244	414	969	1363	1947	1916	1336	841	632	479	432	369	249	203	181	100	84	43	22	29	15	11	21	36	4	0	4	1	1	0	3	1	0	1	1	3	0	0	0	4	
	Pourc. positifs	0,3	0,5	0,7	0,2	0,5	0,3	0,8	0,8	1,0	1,4	2,0	2,3	7,3	14,7	20,4	27,0	27,1	32,6	29,6	21,3	18,4	17,9	14,9	14,0	12,3	8,5	7,7	6,6	3,8	3,5	1,9	1,2	1,4	0,7	0,6	1,4	2,9	0,4	0,0	0,6	0,2	0,2	0,0	0,8	0,3	0,0	0,4	0,3	0,9	0,0	0,0	0,0	1,2	
B	Nb de tests	350	388	547	537	639	673	630	616	780	666	887	970	1019	1649	2025	3583	4914	5976	6481	6283	4564	3529	3206	3077	2988	2923	2626	2762	2633	2416	2267	1832	2054	1990	1743	1523	1245	993	774	653	522	497	429	392	344	310	256	324	322	307	336	304	330	
	Test positifs influenza	2	1	0	3	0	0	0	2	0	2	1	5	2	12	18	24	30	33	45	66	74	56	73	92	181	267	260	310	349	337	365	305	275	279	183	129	103	50	32	4	1	1	2	2	0	0	0	0	0	0	2	1	0	0
	Pourc. positifs	0,6	0,3	0,0	0,6	0,0	0,0	0,3	0,0	0,3	0,1	0,5	0,2	0,7	0,9	0,7	0,6	0,6	0,7	1,1	1,6	1,6	2,3	3,0	6,1	9,1	9,9	11,2	13,2	13,9	16,1	16,6	13,4	14,0	10,5	8,5	8,3	5,0	4,1	0,6	0,2	0,2	0,5	0,5	0,0	0,0	0,0	0,0	0,0	0,7	0,3	0,0	0,0		
Pourc. positif A+B		0,9	0,8	0,7	0,7	0,5	0,3	0,8	1,1	1,0	1,7	2,1	2,8	7,5	15,4	21,3	27,7	27,6	33,1	30,3	22,3	20,0	19,5	17,2	17,0	18,4	17,7	17,6	17,8	16,9	17,4	18,0	17,8	14,8	14,7	11,1	9,8	11,2	5,4	4,1	1,2	0,4	0,4	0,5	1,3	0,3	0,0	0,4	0,3	0,9	0,7	0,3	0,0	1,2	
		Saison 2015-2016																																																					
A	Nb de tests	360	395	395	478	531	627	660	679	723	879	937	1001	1126	1103	1192	1458	1409	1681	2036	1777	1742	1869	1851	2595	3085	4152	4582	4761	4600	3813	3887	3389	2797	2595	2334	1952	1813	1480	1221	1008	770	657	540	471	513	466	462	427	402					
	Test positifs influenza	2	2	0	2	2	1	4	2	1	4	6	3	12	6	7	15	14	31	25	27	44	100	194	414	687	1138	1364	1353	1116	826	588	423	253	178	94	57	27	15	11	6	4	1	1	2	6	2	2	0	2					
	Pourc. positifs	0,6	0,5	0,0	0,4	0,4	0,2	0,6	0,3	0,1	0,5	0,6	0,3	1,1	0,5	0,6	1,0	1,0	1,8	1,2	1,5	2,5	5,4	10,5	16,0	22,3	27,4	29,8	28,4	24,3	21,7	15,1	12,5	9,0	6,9	4,0	2,9	1,5	1,0	0,9	0,6	0,5	0,2	0,2	0,4	1,2	0,4	0,4	0,0	0,5					
B	Nb de tests	360	395	395	478	531	627	660	679	723	879	937	1001	1126	1103	1192	1458	1409	1667	2036	1777	1742	1869	1851	2595	3086	4152	4582	4761	4600	3813	3887	3389	2797	2595	2334	1952	1813	1480	1220	1008	770	657	540	471	512	466	429	427	402					
	Test positifs influenza	1	0	0	0	0	0	0	0	0	2	2	2	1	1	2	1	1	3	1	5	4	23	17	25	32	101	112	192	223	293	447	378	376	389	370	330	253	148	86	49	16	5	5	4	0	0	0	0	0					
	Pourc. positifs	0,3	0,0	0,0	0,0	0,0	0,0	0,0	0,0	0,0	0,2	0,2	0,2	0,1	0,1	0,2	0,1	0,1	0,2	0,0	0,3	0,2	1,2	0,9	1,0	1,0	2,4	2,4	4,0	4,8	7,7	11,5	11,2	13,4	15,0	15,9	16,9	14,0	10,0	7,0	4,9	2,1	0,8	0,9	0,8	0,0	0,0	0,0	0,0	0,0					
Pourc. positif A+B		0,8	0,5	0,0	0,4	0,4	0,2	0,6	0,3	0,1	0,7	0,9	0,5	1,2	0,6	0,8	1,1	1,1	2,0	1,3	1,8	2,8	6,6	11,4	16,9	23,3	29,8	32,2	32,5	29,1	29,3	26,6	23,8	22,5	21,8	19,9	19,8	15,4	11,0	7,9	5,5	2,6	0,9	1,1	1,3	1,2	0,4	0,4	0,0	0,5					

* Les années de surveillance d'activité gripale débutent à la saison CDC-35 qui coïncide avec la fin du mois d'août. La période 31 se termine le 06 août 2016

** Les semaines CDC correspondent aux périodes de l'année 2015