

Surveillance de l'influenza et des infections respiratoires virales

Semaine 16-14 se terminant le 09 AVRIL 2016

Chronique de la semaine

- 404 cas positif(s) pour le virus de l'influenza A
- 376 cas positif(s) pour le virus de l'influenza B
- 0 cas positif(s) pour le virus para-influenza 1
- 2 cas positif(s) pour le virus para-influenza 2
- 5 cas positif(s) pour le virus para-influenza 3
- 4 cas positif(s) pour le virus para-influenza 4
- 129 cas positif(s) pour le virus respiratoire syncytial
- 14 cas positif(s) pour l'adénovirus
- 24 cas positif(s) pour le métapneumo virus humain
- 12 cas positif(s) pour le coronavirus commun

RSS = région sociosanitaire C = culture virale Ag = détection d'antigènes TAAN = test d'amplification d'acides nucléiques (RT-PCR)

* La répartition des cas sur ce tableau est faite selon la région d'origine des laboratoires sentinelles.

Virus	Nord-Est			Québec Chaudière-Appalaches			Centre du Québec			Montréal Laval			Ouest du Québec			Montérégie			TOTAL QUÉBEC		
	C	Ag	TAAN	C	Ag	TAAN	C	Ag	TAAN	C	Ag	TAAN	C	Ag	TAAN	C	Ag	TAAN	C	Ag	TAAN
RSS	01, 02, 09, 10, 11, 17, 18			03, 12			04, 05, 14			06, 13			07, 08, 15			16					
virus de l'influenza A	0/0	11/95	85/355	5/105	6/39	89/479	-	0/32	60/355	3/117	4/137	88/1075	-	13/178	29/130	-	11/220	-	8/222	45/701	351/2394
	96/450			100/623			60/387			95/1329			42/308			11/220			404/3317		
virus de l'influenza B	0/0	1/95	34/355	5/105	5/39	67/479	-	2/32	31/355	18/117	9/137	149/1075	-	28/178	11/130	-	16/220	-	23/222	61/701	292/2394
	35/450			77/623			33/387			176/1329			39/308			16/220			376/3317		
virus respiratoire syncytial	0/0	1/11	23/355	1/105	6/54	23/510	-	9/56	16/183	1/117	2/81	32/711	-	0/48	3/6	-	12/160	-	2/222	30/410	97/1765
	24/366			30/669			25/239			35/909			3/54			12/160			129/2397		
virus para-influenza 1	-	0/0	-	0/105	0/28	0/31	-	0/0	-	0/117	0/4	0/395	-	0/0	-	-	0/0	-	0/222	0/32	0/426
	0/0			0/164			0/0			0/516			0/0			0/0			0/680		
virus para-influenza 2	-	0/0	-	2/105	0/28	0/31	-	0/0	-	0/117	0/4	0/395	-	0/0	-	-	0/0	-	2/222	0/32	0/426
	0/0			2/164			0/0			0/516			0/0			0/0			2/680		
virus para-influenza 3	-	0/0	-	0/105	0/28	1/31	-	0/0	-	0/117	0/4	4/395	-	0/0	-	-	0/0	-	0/222	0/32	5/426
	0/0			1/164			0/0			4/516			0/0			0/0			5/680		
virus para-influenza 4	-	0/0	-	4/105	0/0	0/31	-	0/0	-	0/117	0/0	0/111	-	0/0	-	-	0/0	-	4/222	0/0	0/142
	0/0			4/136			0/0			0/228			0/0			0/0			4/364		
adénovirus	-	0/0	-	1/105	2/31	0/31	-	0/0	-	3/137	0/4	8/395	-	0/0	-	-	0/0	-	4/242	2/35	8/426
	0/0			3/167			0/0			11/536			0/0			0/0			14/703		
métapneumo virus humain	-	0/0	-	0/105	0/1	0/31	-	0/0	-	0/0	0/4	24/395	-	0/0	-	-	0/0	-	0/105	0/5	24/426
	0/0			0/137			0/0			24/399			0/0			0/0			24/536		
coronavirus commun	-	0/0	-	0/105	0/0	2/31	-	0/0	-	0/0	0/0	10/395	-	0/0	-	-	0/0	-	0/105	0/0	12/426
	0/0			2/136			0/0			10/395			0/0			0/0			12/531		

Nombre et pourcentage de cas positifs pour les virus influenza A, B et respiratoire syncytial selon la région des laboratoires sentinelles

RSS	Influenza A	Influenza B	Virus respiratoire syncytial
Bas-Saint-Laurent (01)	52/215 (24.19 %)	14/215 (6.51 %)	11/184 (5.98 %)
Saguenay-Lac-Saint-Jean (02)	27/139 (19.42 %)	14/139 (10.07 %)	8/118 (6.78 %)
Capitale-Nationale (03)	47/352 (13.35 %)	33/352 (9.38 %)	19/436 (4.36 %)
Mauricie et Centre-du-Québec (04)	35/221 (15.84 %)	25/221 (11.31 %)	16/183 (8.74 %)
Estrie (05)	25/139 (17.99 %)	6/139 (4.32 %)	6/31 (19.35 %)
Montréal (06)	81/1208 (6.71 %)	153/1208 (12.67 %)	35/904 (3.87 %)
Outaouais (07)	4/54 (7.41 %)	6/54 (11.11 %)	0/9 (0.00 %)
Abitibi-Témiscamingue (08)	17/47 (36.17 %)	4/47 (8.51 %)	3/6 (50.00 %)
Côte-Nord (09)	9/60 (15.00 %)	7/60 (11.67 %)	5/60 (8.33 %)
Nord-du-Québec (10)	0/0 (0.00 %)	0/0 (0.00 %)	0/0 (0.00 %)
Gaspésie-Îles-de-la-Madeleine (11)	8/36 (22.22 %)	0/36 (0.00 %)	0/4 (0.00 %)
Chaudière-Appalaches (12)	53/271 (19.56 %)	44/271 (16.24 %)	11/233 (4.72 %)
Laval (13)	14/121 (11.57 %)	23/121 (19.01 %)	0/5 (0.00 %)
Lanaudière (14)	0/27 (0.00 %)	2/27 (7.41 %)	3/25 (12.00 %)
Laurentides (15)	21/207 (10.14 %)	29/207 (14.01 %)	0/39 (0.00 %)
Montérégie (16)	11/220 (5.00 %)	16/220 (7.27 %)	12/160 (7.50 %)
Nunavik (17)	0/0 (0.00 %)	0/0 (0.00 %)	0/0 (0.00 %)
Terres-Cries-de-la-Baie-James (18)	0/0 (0.00 %)	0/0 (0.00 %)	0/0 (0.00 %)
Total	404/3317 (12.18 %)	376/3317 (11.34 %)	129/2397 (5.38 %)

Influenza (information détaillée)

TOTAL (42 laboratoires sur les 46 laboratoires sentinelles)
780/3317 résultat(s) positif(s) (23.52 %) répertorié(s) pendant la semaine 16-14 se terminant le 09 avril 2016.

Pour le(s) cas positif(s), 47 prélèvement(s) fait(s) avant le 03 avril, les autres cas (n=733) ont été prélevés dans la semaine du 03 avril 2016.

Influenza A :

- 8/222 culture(s) virale(s)
- 45/701 détection(s) d'antigènes (0 IF; 45 EIA/IC)
- 351/2394 test(s) d'amplification d'acides nucléiques (RT-PCR)

Influenza B :

- 23/222 culture(s) virale(s)
- 61/701 détection(s) d'antigènes (0 IF; 61 EIA/IC)
- 292/2394 test(s) d'amplification d'acides nucléiques (RT-PCR)

Total des cultures virales : 31/222 (13.96 %)

Total des détections d'antigènes : 106/701 (15.12 %)

Total des tests d'amplification d'acides nucléiques (RT-PCR) : 643/2394 (26.86 %)

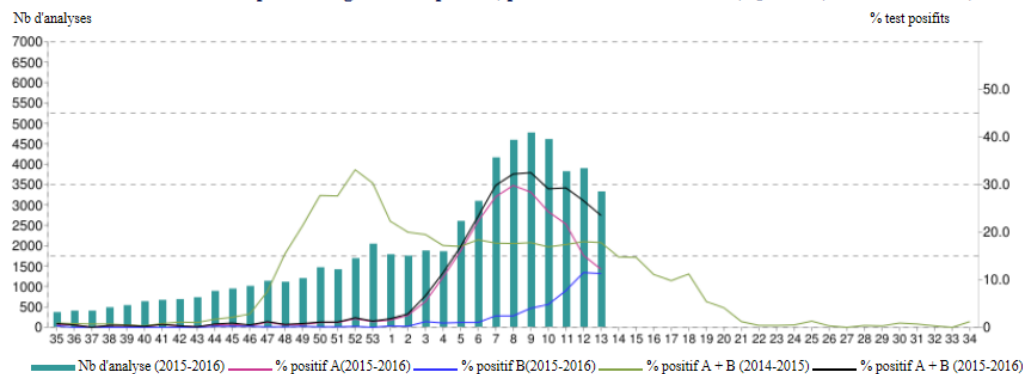
La distribution géographique selon la région de résidence des cas positifs

RSS	Influenza A				Influenza B			
	C	Ag	TAAN	Total	C	Ag	TAAN	Total
Bas-Saint-Laurent (01)	0	1	41	42	0	0	11	11
Saguenay-Lac-Saint-Jean (02)	0	3	24	27	0	1	11	12
Capitale-Nationale (03)	2	0	41	43	4	0	28	32
Mauricie et Centre-du-Québec (04)	1	0	36	37	1	0	24	25
Estrie (05)	1	2	19	22	0	0	6	6
Montréal (06)	0	2	50	52	11	6	90	107
Outaouais (07)	1	1	4	6	0	5	1	6
Abitibi-Témiscamingue (08)	0	0	17	17	0	0	4	4
Côte-Nord (09)	0	0	9	9	0	0	7	7
Nord-du-Québec (10)	2	0	0	2	1	0	0	1
Gaspésie-Îles-de-la-Madeleine (11)	0	7	11	18	0	0	3	3
Chaudière-Appalaches (12)	0	4	48	52	0	5	41	46
Laval (13)	0	0	16	16	2	3	28	33
Lanaudière (14)	0	2	9	11	2	4	18	24
Laurentides (15)	0	12	17	29	2	22	10	34
Montérégie (16)	1	11	8	20	0	15	8	23
Nunavik (17)	0	0	0	0	0	0	0	0
Terres-Cries-de-la-Baie-James (18)	0	0	0	0	0	0	0	0
Hors-Québec	0	0	0	0	0	0	1	1
Inconnu	0	0	0	0	0	0	0	0
Total	8	45	350	403	23	61	291	375

Distribution des cas d'influenza A et B selon l'âge

Âge	Influenza A	Influenza B	Âge	Influenza A	Influenza B
< 1	27	18	40 - 49	34	11
1 - 4	81	71	50 - 59	49	24
5 - 9	24	72	60 - 69	54	21
10 - 14	4	12	70 - 79	29	35
15 - 19	5	11	80 - 89	39	15
20 - 29	20	32	> 90	4	12
30 - 39	33	42			

Tests déclarés d'influenza et pourcentage de tests positifs, par semaine de déclaration, Québec (saison 2015-2016)



Type	Semaine	35	36	37	38	39	40	41	42	43	44	45	46	47	48	49	50	51	52	53	1	2	3	4	5	6	7	8	9	10	11	12	13	14	15	16	17	18	19	20	21	22	23	24	25	26	27	28	29	30	31	32	33	34
		Saison 2014-2015																																																				
A	Nb de tests	350	388	435	537	639	674	630	616	780	666	887	970	1019	1664	2025	3583	5038	5976	6481	6283	4564	3529	3206	3077	2988	2923	2626	2762	2653	2416	2267	1832	2054	2001	1743	1523	1243	993	778	654	522	497	430	392	344	310	256	324	322	307	336	304	330
	Test positifs influenza	1	2	3	1	3	2	5	5	8	9	18	22	74	244	414	969	1363	1947	1916	1336	841	632	479	432	369	249	203	181	100	84	43	22	29	15	11	21	36	4	0	4	1	1	0	3	1	0	1	1	3	0	0	0	4
	Pourc. positifs	0,3	0,5	0,7	0,2	0,5	0,3	0,8	0,8	1,0	1,4	2,0	2,3	7,3	14,7	20,4	27,0	27,1	32,6	29,6	21,3	18,4	17,9	14,9	14,0	12,3	8,5	7,7	6,6	3,8	3,5	1,9	1,2	1,4	0,7	0,6	1,4	2,9	0,4	0,0	0,6	0,2	0,2	0,0	0,8	0,3	0,0	0,4	0,3	0,9	0,0	0,0	0,0	1,2
B	Nb de tests	350	388	547	537	639	673	630	616	780	666	887	970	1019	1649	2025	3583	4914	5976	6481	6283	4564	3529	3206	3077	2988	2923	2626	2762	2653	2416	2267	1832	2054	1990	1743	1523	1245	993	774	653	522	497	429	392	344	310	256	324	322	307	336	304	330
	Test positifs influenza	2	1	0	3	0	0	2	0	2	1	5	2	12	18	24	30	33	45	66	74	56	73	92	181	267	260	310	349	337	365	305	275	279	183	129	103	50	32	4	1	1	2	2	0	0	0	0	0	2	1	0	0	
	Pourc. positifs	0,6	0,3	0,0	0,6	0,0	0,0	0,3	0,0	0,3	0,1	0,5	0,2	0,7	0,9	0,7	0,6	0,6	0,7	1,1	1,6	1,6	2,3	3,0	6,1	9,1	9,9	11,2	13,2	13,9	16,1	16,6	13,4	14,0	10,5	8,5	8,3	5,0	4,1	0,6	0,2	0,2	0,5	0,5	0,0	0,0	0,0	0,0	0,7	0,3	0,0	0,0		
Pourc. positif A+B		0,9	0,8	0,7	0,7	0,5	0,3	0,8	1,1	1,0	1,7	2,1	2,8	7,5	15,4	21,3	27,7	27,6	33,1	30,3	22,3	20,0	19,5	17,2	17,0	18,4	17,7	17,6	17,8	16,9	17,4	18,0	17,8	14,8	14,7	11,1	9,8	11,2	5,4	4,1	1,2	0,4	0,4	0,5	1,3	0,3	0,0	0,4	0,3	0,9	0,7	0,3	0,0	1,2
		Saison 2015-2016																																																				
A	Nb de tests	360	395	395	478	531	627	660	679	723	879	937	1001	1126	1103	1192	1458	1409	1681	2036	1777	1742	1869	1851	2595	3085	4152	4582	4761	4600	3813	3887	5317																					
	Test positifs influenza	2	2	0	2	2	1	4	2	1	4	6	3	12	6	7	15	14	31	25	27	44	100	194	414	687	1138	1364	1353	1116	826	588	404																					
	Pourc. positifs	0,6	0,5	0,0	0,4	0,4	0,2	0,6	0,3	0,1	0,5	0,6	0,3	1,1	0,5	0,6	1,0	1,0	1,8	1,2	1,5	2,5	5,4	10,5	16,0	22,3	27,4	29,8	28,4	24,3	21,7	15,1	12,2																					
B	Nb de tests	360	395	395	478	531	627	660	679	723	879	937	1001	1126	1103	1192	1458	1409	1667	2036	1777	1742	1869	1851	2595	3086	4152	4582	4761	4600	3813	3887	5317																					
	Test positifs influenza	1	0	0	0	0	0	0	0	0	2	2	2	1	1	2	1	1	3	1	5	4	23	17	25	32	101	112	192	223	293	447	376																					
	Pourc. positifs	0,3	0,0	0,0	0,0	0,0	0,0	0,0	0,0	0,0	0,2	0,2	0,2	0,1	0,1	0,2	0,1	0,1	0,2	0,0	0,3	0,2	1,2	0,9	1,0	1,0	2,4	2,4	4,0	4,8	7,7	11,5	11,3																					
Pourc. positif A+B		0,8	0,5	0,0	0,4	0,4	0,2	0,6	0,3	0,1	0,7	0,9	0,5	1,2	0,6	0,8	1,1	1,1	2,0	1,3	1,8	2,8	6,6	11,4	16,9	23,3	29,8	32,2	32,5	29,1	29,3	26,6	23,5																					

* Les années de surveillance d'activité gripale débutent à la saison CDC-35 qui coïncide avec la fin du mois d'août. La période 14 se termine le 09 avril 2016

** Les semaines CDC correspondent aux périodes de l'année 2015