

Surveillance de l'influenza et des infections respiratoires virales

Semaine 16-13 se terminant le 02 AVRIL 2016

Chronique de la semaine

- 575 cas positif(s) pour le virus de l'influenza A
- 426 cas positif(s) pour le virus de l'influenza B
- 1 cas positif(s) pour le virus para-influenza 1
- 2 cas positif(s) pour le virus para-influenza 2
- 1 cas positif(s) pour le virus para-influenza 3
- 1 cas positif(s) pour le virus para-influenza 4
- 174 cas positif(s) pour le virus respiratoire syncytial
- 20 cas positif(s) pour l'adénovirus
- 19 cas positif(s) pour le métapneumo virus humain
- 13 cas positif(s) pour le coronavirus commun

RSS = région sociosanitaire C = culture virale Ag = détection d'antigènes TAAN = test d'amplification d'acides nucléiques (RT-PCR)

* La répartition des cas sur ce tableau est faite selon la région d'origine des laboratoires sentinelles.

	Nord-Est			Québec Chaudière-Appalaches			Centre du Québec			Montréal Laval			Ouest du Québec			Montérégie			TOTAL QUÉBEC		
RSS	01, 02, 09, 10, 11, 17, 18			03, 12			04, 05, 14			06, 13			07, 08, 15			16					
Virus	C	Ag	TAAN	C	Ag	TAAN	C	Ag	TAAN	C	Ag	TAAN	C	Ag	TAAN	C	Ag	TAAN	C	Ag	TAAN
virus de l'influenza A	0/0	10/107	100/407	1/81	21/107	138/481	-	3/43	71/359	1/151	16/174	137/1114	-	22/206	31/155	-	24/229	-	2/232	96/866	477/2516
	110/514			160/669			74/402			154/1439			53/361			24/229			575/3614		
virus de l'influenza B	0/0	2/107	37/407	2/81	11/107	81/481	-	1/43	28/359	1/151	27/174	157/1114	-	34/206	25/155	-	20/229	-	3/232	95/866	328/2516
	39/514			94/669			29/402			185/1439			59/361			20/229			426/3614		
virus respiratoire syncytial	0/0	1/13	19/407	0/81	8/52	33/505	-	18/74	23/220	2/151	6/96	34/732	-	5/50	9/10	-	16/197	-	2/232	54/482	118/1874
	20/420			41/638			41/294			42/979			14/60			16/197			174/2588		
virus para- influenza 1	-	0/0	-	0/81	0/20	1/24	-	0/0	-	0/151	0/0	0/404	-	0/0	-	-	0/0	-	0/232	0/20	1/428
	0/0			1/125			0/0			0/555			0/0			0/0			1/680		
virus para- influenza 2	-	0/0	-	0/81	0/20	1/24	-	0/0	-	0/151	0/0	1/404	-	0/0	-	-	0/0	-	0/232	0/20	2/428
	0/0			1/125			0/0			1/555			0/0			0/0			2/680		
virus para- influenza 3	-	0/0	-	0/81	0/20	0/24	-	0/0	-	0/151	0/0	1/404	-	0/0	-	-	0/0	-	0/232	0/20	1/428
	0/0			0/125			0/0			1/555			0/0			0/0			1/680		
virus para- influenza 4	-	0/0	-	0/81	0/0	0/24	-	0/0	-	0/151	0/0	1/89	-	0/0	-	-	0/0	-	0/232	0/0	1/113
	0/0			0/105			0/0			1/240			0/0			0/0			1/345		
adénovirus	-	0/0	-	3/81	2/26	0/24	-	0/0	-	4/155	0/0	11/404	-	0/0	-	-	0/0	-	7/236	2/26	11/428
	0/0			5/131			0/0			15/559			0/0			0/0			20/690		
métapneumo virus humain	-	0/0	-	1/81	0/0	0/24	-	0/0	-	0/0	0/0	18/404	-	0/0	-	-	0/0	-	1/81	0/0	18/428
	0/0			1/105			0/0			18/404			0/0			0/0			19/509		
coronavirus commun	-	0/0	-	0/81	0/0	2/24	-	0/0	-	0/0	0/3	11/404	-	0/0	-	-	0/0	-	0/81	0/3	13/428
	0/0			2/105			0/0			11/407			0/0			0/0			13/512		

Nombre et pourcentage de cas positifs pour les virus influenza A, B et respiratoire syncytial selon la région des laboratoires sentinelles

RSS	Influenza A	Influenza B	Virus respiratoire syncytial
Bas-Saint-Laurent (01)	55/256 (21.48 %)	15/256 (5.86 %)	6/214 (2.80 %)
Saguenay-Lac-Saint-Jean (02)	34/170 (20.00 %)	16/170 (9.41 %)	10/150 (6.67 %)
Capitale-Nationale (03)	83/327 (25.38 %)	45/327 (13.76 %)	26/402 (6.47 %)
Mauricie et Centre-du-Québec (04)	47/234 (20.09 %)	22/234 (9.40 %)	23/220 (10.45 %)
Estrie (05)	25/143 (17.48 %)	6/143 (4.20 %)	14/56 (25.00 %)
Montréal (06)	132/1317 (10.02 %)	162/1317 (12.30 %)	40/969 (4.13 %)
Outaouais (07)	10/71 (14.08 %)	10/71 (14.08 %)	2/13 (15.38 %)
Abitibi-Témiscamingue (08)	20/56 (35.71 %)	10/56 (17.86 %)	9/10 (90.00 %)
Côte-Nord (09)	18/50 (36.00 %)	8/50 (16.00 %)	4/50 (8.00 %)
Nord-du-Québec (10)	0/0 (0.00 %)	0/0 (0.00 %)	0/0 (0.00 %)
Gaspésie-Îles-de-la-Madeleine (11)	3/38 (7.89 %)	0/38 (0.00 %)	0/6 (0.00 %)
Chaudière-Appalaches (12)	77/342 (22.51 %)	49/342 (14.33 %)	15/236 (6.36 %)
Laval (13)	22/122 (18.03 %)	23/122 (18.85 %)	2/10 (20.00 %)
Lanaudière (14)	2/25 (8.00 %)	1/25 (4.00 %)	4/18 (22.22 %)
Laurentides (15)	23/234 (9.83 %)	39/234 (16.67 %)	3/37 (8.11 %)
Montérégie (16)	24/229 (10.48 %)	20/229 (8.73 %)	16/197 (8.12 %)
Nunavik (17)	0/0 (0.00 %)	0/0 (0.00 %)	0/0 (0.00 %)
Terres-Cries-de-la-Baie-James (18)	0/0 (0.00 %)	0/0 (0.00 %)	0/0 (0.00 %)
Total	575/3614 (15.91 %)	426/3614 (11.79 %)	174/2588 (6.72 %)

Influenza (information détaillée)

TOTAL (44 laboratoires sur les 46 laboratoires sentinelles)
1001/3614 résultat(s) positif(s) (27.70 %) répertorié(s) pendant la semaine 16-13 se terminant le 02 avril 2016.

Pour le(s) cas positif(s), 56 prélèvement(s) fait(s) avant le 27 mars , les autres cas (n=945) ont été prélevés dans la semaine du 27 mars 2016.

Influenza A :

- 2/232 culture(s) virale(s)
- 96/866 détection(s) d'antigènes (0 IF; 96 EIA/IC)
- 477/2516 test(s) d'amplification d'acides nucléiques (RT-PCR)

Influenza B :

- 3/232 culture(s) virale(s)
- 95/866 détection(s) d'antigènes (0 IF; 95 EIA/IC)
- 328/2516 test(s) d'amplification d'acides nucléiques (RT-PCR)

Total des cultures virales : 5/232 (2.16 %)

Total des détections d'antigènes : 191/866 (22.06 %)

Total des tests d'amplification d'acides nucléiques (RT-PCR) : 805/2516 (32.00 %)

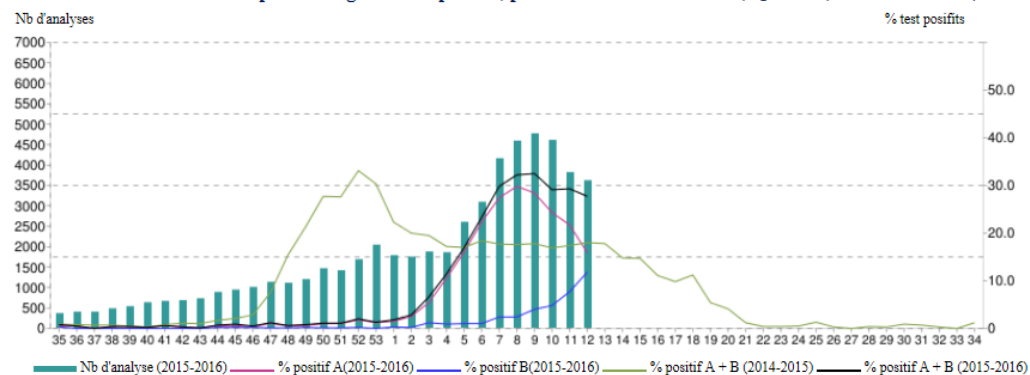
La distribution géographique selon la région de résidence des cas positifs

RSS	Influenza A				Influenza B			
	C	Ag	TAAN	Total	C	Ag	TAAN	Total
Bas-Saint-Laurent (01)	0	0	49	49	0	0	15	15
Saguenay-Lac-Saint-Jean (02)	0	7	29	36	0	2	14	16
Capitale-Nationale (03)	0	0	75	75	1	1	40	42
Mauricie et Centre-du-Québec (04)	0	3	46	49	0	1	22	23
Estrie (05)	0	0	24	24	1	0	8	9
Montréal (06)	0	10	55	65	0	14	88	102
Outaouais (07)	0	5	9	14	0	7	4	11
Abitibi-Témiscamingue (08)	0	0	17	17	0	0	10	10
Côte-Nord (09)	0	0	18	18	0	0	8	8
Nord-du-Québec (10)	0	0	1	1	0	0	0	0
Gaspésie-Îles-de-la-Madeleine (11)	0	3	7	10	0	0	0	0
Chaudière-Appalaches (12)	1	20	59	80	0	11	39	50
Laval (13)	0	2	29	31	1	4	21	26
Lanaudière (14)	1	3	19	23	0	5	27	32
Laurentides (15)	0	18	22	40	0	28	19	47
Montérégie (16)	0	21	14	35	0	20	11	31
Nunavik (17)	0	0	0	0	0	0	0	0
Terres-Cries-de-la-Baie-James (18)	0	0	2	2	0	0	0	0
Hors-Québec	0	0	0	0	0	0	1	1
Inconnu	0	0	0	0	0	0	0	0
Total	2	92	475	569	3	93	327	423

Distribution des cas d'influenza A et B selon l'âge

Âge	Influenza A	Influenza B	Âge	Influenza A	Influenza B
< 1	29	18	40 - 49	62	16
1 - 4	109	74	50 - 59	82	19
5 - 9	30	91	60 - 69	60	32
10 - 14	7	26	70 - 79	65	32
15 - 19	1	17	80 - 89	40	17
20 - 29	30	44	> 90	5	8
30 - 39	55	32			

Tests déclarés d'influenza et pourcentage de tests positifs, par semaine de déclaration, Québec (saison 2015-2016)



Type	Semaine	35	36	37	38	39	40	41	42	43	44	45	46	47	48	49	50	51	52	53	1	2	3	4	5	6	7	8	9	10	11	12	13	14	15	16	17	18	19	20	21	22	23	24	25	26	27	28	29	30	31	32	33	34
		Saison 2014-2015																																																				
A	Nb de tests	350	388	435	537	639	674	630	616	780	666	887	970	1019	1664	2025	3583	5038	5976	6481	6283	4564	3529	3206	3077	2988	2923	2626	2762	2653	2416	2267	1832	2054	2001	1743	1523	1245	993	778	654	522	497	430	392	344	310	256	324	322	307	336	304	330
	Test positifs influenza	1	2	3	1	3	2	5	5	8	9	18	22	74	244	414	969	1363	1947	1916	1336	841	632	479	432	369	249	203	181	100	84	43	22	29	15	11	21	36	4	0	4	1	1	0	3	1	0	1	1	3	0	0	0	4
	Pourc. positifs	0,3	0,5	0,7	0,2	0,5	0,3	0,8	0,8	1,0	1,4	2,0	2,3	7,3	14,7	20,4	27,0	27,1	32,6	29,6	21,3	18,4	17,9	14,9	14,0	12,3	8,5	7,7	6,6	3,8	3,5	1,9	1,2	1,4	0,7	0,6	1,4	2,9	0,4	0,0	0,6	0,2	0,2	0,0	0,8	0,3	0,0	0,4	0,3	0,9	0,0	0,0	0,0	1,2
B	Nb de tests	350	388	547	537	639	673	630	616	780	666	887	970	1019	1649	2025	3583	4914	5976	6481	6283	4564	3529	3206	3077	2988	2923	2626	2762	2653	2416	2267	1832	2054	1990	1743	1523	1245	993	774	653	522	497	429	392	344	310	256	324	322	307	336	304	330
	Test positifs influenza	2	1	0	3	0	0	0	2	0	2	1	5	2	12	18	24	30	33	45	66	74	56	73	92	181	267	260	310	349	337	365	305	275	279	183	129	103	50	32	4	1	1	2	2	0	0	0	0	0	2	1	0	0
	Pourc. positifs	0,6	0,3	0,0	0,6	0,0	0,0	0,0	0,3	0,0	0,3	0,1	0,5	0,2	0,7	0,9	0,7	0,6	0,6	0,7	1,1	1,6	1,6	2,3	3,0	6,1	9,1	9,9	11,2	13,2	13,9	16,1	16,6	13,4	14,0	10,5	8,5	8,3	5,0	4,1	0,6	0,2	0,2	0,5	0,5	0,0	0,0	0,0	0,0	0,0	0,7	0,3	0,0	0,0
Pourc. positif A+B		0,9	0,8	0,7	0,7	0,5	0,3	0,8	1,1	1,0	1,7	2,1	2,8	7,5	15,4	21,3	27,7	27,6	33,1	30,3	22,3	20,0	19,3	17,2	17,0	18,4	17,7	17,6	17,8	16,9	17,4	18,0	17,8	14,8	14,7	11,1	9,8	11,2	5,4	4,1	1,2	0,4	0,4	0,5	1,3	0,3	0,0	0,4	0,3	0,9	0,7	0,3	0,0	1,2
		Saison 2015-2016																																																				
A	Nb de tests	360	395	395	478	531	627	660	679	723	879	937	1001	1126	1103	1192	1458	1409	1681	2036	1777	1742	1869	1851	2595	3085	4152	4582	4761	4600	3813	3614																						
	Test positifs influenza	2	2	0	2	2	1	4	2	1	4	6	3	12	6	7	15	14	31	25	27	44	100	194	414	687	1138	1364	1353	1116	826	575																						
	Pourc. positifs	0,6	0,5	0,0	0,4	0,4	0,2	0,6	0,3	0,1	0,5	0,6	0,3	1,1	0,5	0,6	1,0	1,0	1,8	1,2	1,5	2,5	5,4	10,5	16,0	22,3	27,4	29,8	28,4	24,3	21,7	15,9																						
B	Nb de tests	360	395	395	478	531	627	660	679	723	879	937	1001	1126	1103	1192	1458	1409	1667	2036	1777	1742	1869	1851	2595	3086	4152	4582	4761	4600	3813	3614																						
	Test positifs influenza	1	0	0	0	0	0	0	0	0	2	2	2	1	1	2	1	1	3	1	5	4	23	17	25	32	101	112	192	223	293	427																						
	Pourc. positifs	0,3	0,0	0,0	0,0	0,0	0,0	0,0	0,0	0,0	0,2	0,2	0,2	0,1	0,1	0,2	0,1	0,1	0,2	0,0	0,3	0,2	1,2	0,9	1,0	1,0	2,4	2,4	4,0	4,8	7,7	11,8																						
Pourc. positif A+B		0,8	0,5	0,0	0,4	0,4	0,2	0,6	0,3	0,1	0,7	0,9	0,5	1,2	0,6	0,8	1,1	1,1	2,0	1,3	1,8	2,8	6,6	11,4	16,9	23,3	29,8	32,2	32,5	29,1	29,3	27,7																						

* Les années de surveillance d'activité grippale débutent à la saison CDC-35 qui coïncide avec la fin du mois d'août. La période 13 se termine le 02 avril 2016

** Les semaines CDC correspondent aux périodes de l'année 2015