



## **Cartographie des unités de retraitement des dispositifs médicaux au Québec**



# Cartographie des unités de retraitement des dispositifs médicaux au Québec

Direction des risques biologiques et de la santé au travail

Mai 2017

## **AUTEURS**

Centre d'expertise en retraitement des dispositifs médicaux (CERDM)

Sandie Briand, Ph. D., conseillère scientifique  
Direction des risques biologiques et de la santé au travail

Nathalie Gravel, D.E.S.S., analyste en géomatique  
Bureau d'information et d'études en santé des populations (BIESP)

## **AVEC LA COLLABORATION**

Matthieu Tandonnet, D.E.S.S., technicien en géomatique  
Bureau d'information et d'études en santé des populations (BIESP)

Andrée Pelletier, B. Sc. inf., conseillère scientifique  
Mélissa Trudeau, technicienne en recherche  
Direction des risques biologiques et de la santé au travail

## **MISE EN PAGE**

Linda Cléroux, agente administrative  
Direction des risques biologiques et de la santé au travail

## **REMERCIEMENTS**

Les auteurs désirent remercier les répondants d'établissements en retraitement des dispositifs médicaux qui ont collaboré à ce document.

Enfin, merci à M<sup>me</sup> Geneviève Germain, conseillère en communication, Vice-présidence à la valorisation scientifique et aux communications.

*Ce document est disponible intégralement en format électronique (PDF) sur le site Web de l'Institut national de santé publique du Québec au : <http://www.inspq.qc.ca>.*

*Les reproductions à des fins d'étude privée ou de recherche sont autorisées en vertu de l'article 29 de la Loi sur le droit d'auteur. Toute autre utilisation doit faire l'objet d'une autorisation du gouvernement du Québec qui détient les droits exclusifs de propriété intellectuelle sur ce document. Cette autorisation peut être obtenue en formulant une demande au guichet central du Service de la gestion des droits d'auteur des Publications du Québec à l'aide d'un formulaire en ligne accessible à l'adresse suivante : <http://www.droitauteur.gouv.qc.ca/autorisation.php>, ou en écrivant un courriel à : [droit.auteur@cspq.gouv.qc.ca](mailto:droit.auteur@cspq.gouv.qc.ca).*

*Les données contenues dans le document peuvent être citées, à condition d'en mentionner la source.*

DÉPÔT LÉGAL – 3<sup>e</sup> TRIMESTRE 2017  
BIBLIOTHÈQUE ET ARCHIVES NATIONALES DU QUÉBEC  
ISBN : 978-2-550-79065-5 (PDF)

©Gouvernement du Québec (2017)

## Table des matières

<b>Liste des figures.....</b>	<b>III</b>
<b>Liste des sigles et acronymes .....</b>	<b>V</b>
<b>1 Contexte .....</b>	<b>1</b>
<b>2 Méthodes .....</b>	<b>3</b>
<b>3 Cartographie des unités de retraitement des dispositifs médicaux.....</b>	<b>5</b>
3.1 Région 01– Bas-Saint-Laurent .....	11
3.2 Région 02 – Saguenay–Lac-Saint-Jean .....	12
3.3 Région 03 – Capitale-Nationale.....	13
3.4 Région 04 – Mauricie-et-Centre-du-Québec.....	17
3.5 Région 05 – Estrie .....	18
3.6 Région 06 – Montréal.....	19
3.7 Région 07 – Outaouais .....	30
3.8 Région 08 – Abitibi-Témiscamingue.....	31
3.9 Région 09 – Côte-Nord.....	32
3.10 Région 10 – Nord-du-Québec .....	34
3.11 Région 11 – Gaspésie–Îles-de-la-Madeleine.....	35
3.12 Région 12 – Chaudière-Appalaches.....	38
3.13 Région 13 – Laval .....	39
3.14 Région 14 – Lanaudière .....	40
3.15 Région 15 – Laurentides .....	41
3.16 Région 16 – Montérégie.....	42
3.17 Région 17 – Nunavik.....	46
3.18 Région 18 –Terres-Cries-de-la-Baie-James.....	48
<b>4 Conclusion .....</b>	<b>49</b>



## Liste des figures

Figure 1	Carte des URDM de l'ensemble du Québec, 2017 .....	5
Figure 2	Carte des URDM du CISSS du Bas-Saint-Laurent, 2017.....	11
Figure 3	Carte des URDM du CIUSSS du Saguenay–Lac-Saint-Jean, 2017.....	12
Figure 4	Carte des URDM de la région de la Capitale-Nationale, 2017 .....	13
Figure 5	Carte des URDM du CIUSSS de la Capitale-Nationale, 2017.....	14
Figure 6	Carte des URDM du Centre hospitalier universitaire de Québec - Université Laval, 2017.....	15
Figure 7	Carte de l'URDM de l'Institut universitaire de cardiologie et de pneumologie de Québec - Université Laval, 2017.....	16
Figure 8	Carte des URDM du CIUSSS de la Mauricie-et-du-Centre-du-Québec, 2017.....	17
Figure 9	Carte des URDM du CIUSSS de l'Estrie - Centre hospitalier universitaire de Sherbrooke, 2017.....	18
Figure 10	Carte des URDM de la région de Montréal, 2017.....	19
Figure 11	Carte des URDM du CIUSSS de l'Ouest-de-l'Île-de-Montréal, 2017 .....	20
Figure 13	Carte des URDM du CIUSSS du Centre-Sud-de-l'Île-de-Montréal, 2017 .....	22
Figure 14	Carte des URDM du CIUSSS du Nord-de-l'Île-de-Montréal, 2017.....	23
Figure 15	Carte des URDM du CIUSSS de l'Est-de-l'Île-de-Montréal, 2017.....	24
Figure 17	Carte des URDM du Centre hospitalier universitaire Sainte-Justine, 2017.....	26
Figure 18	Carte des URDM du Centre universitaire de santé McGill (CUSM), 2017.....	27
Figure 19	Carte des URDM de l'Institut Philippe-Pinel de Montréal, 2017 .....	28
Figure 20	Carte de l'URDM de l'Institut de Cardiologie de Montréal, 2017 .....	29
Figure 21	Carte des URDM du CISSS de l'Outaouais, 2017 .....	30
Figure 22	Carte des URDM du CISSS de l'Abitibi-Témiscamingue, 2017 .....	31
Figure 23	Carte des URDM du CISSS de la Côte-Nord, 2017 .....	32
Figure 25	Carte de l'URDM du Centre régional de santé et de services sociaux de la Baie-James, 2017 .....	34
Figure 26	Carte des URDM de la région de la Gaspésie-Îles-de-la-Madeleine.....	35
Figure 27	Carte des URDM du CISSS de la Gaspésie, 2017 .....	36
Figure 28	Carte de l'URDM du CISSS des Îles, 2017.....	37
Figure 29	Carte des URDM du CISSS de Chaudière-Appalaches, 2017 .....	38
Figure 30	Carte de l'URDM du CISSS de Laval, 2017.....	39
Figure 31	Carte des URDM du CISSS de Lanaudière, 2017 .....	40
Figure 32	Carte des URDM du CISSS des Laurentides, 2017 .....	41
Figure 33	Carte des URDM de la région de la Montérégie, 2017 .....	42
Figure 34	Carte des URDM du CISSS de la Montérégie-Centre, 2017.....	43
Figure 35	Carte des URDM du CISSS de la Montérégie-Est, 2017.....	44

Figure 36	Carte des URDM du CISSS de la Montérégie-Ouest, 2017 .....	45
Figure 37	Carte de l'URDM du Centre de santé Innuulitsivik (Baie d'Hudson), 2017 .....	46
Figure 38	Carte de l'URDM du Centre de santé Tulattavik (Baie d'Ungava), 2017 .....	47
Figure 39	Carte des URDM du Conseil Cri de la santé et des services sociaux de la Baie-James, 2017.....	48



## Liste des sigles et acronymes

BIESP	Bureau d'information et d'études en santé des populations
CERDM	Centre d'expertise en retraitement des dispositifs médicaux
CHU	Centre hospitalier universitaire
CHUM	Centre hospitalier universitaire de Montréal
CHUS	Centre hospitalier universitaire de Sherbrooke
CISSS	Centre intégré de santé et de services sociaux
CIUSSS	Centre intégré universitaire de santé et de services sociaux
CLSC	Centre local de services communautaires
CMSSS	Centre multiservices de santé et de services sociaux
CRSSS	Centre régional de santé et de services sociaux
CSSS	Centre de santé et de services sociaux
CUSM	Centre universitaire de santé McGill
HMR	Hôpital Maisonneuve-Rosemont
INSPQ	Institut national de santé publique du Québec
MERN	Ministère l'Énergie et des Ressources naturelles
MRC	Municipalité régionale de comté
MSSS	Ministère de la Santé et des Services sociaux
RDM	Retraitement des dispositifs médicaux
RSS	Région sociosanitaire
URDM	Unité de retraitement des dispositifs médicaux



## 1 Contexte

La Loi modifiant l'organisation et la gouvernance du réseau de la santé et des services sociaux notamment par l'abolition des agences régionales est entrée en vigueur le 1<sup>er</sup> avril 2015. Cette réorganisation, visant l'harmonisation des pratiques, a eu pour effet notamment de fusionner des établissements : le nombre d'établissements de santé et de services sociaux est alors passé de 182 à 34. Les 34 établissements de santé sont répartis comme suit : treize centres intégrés de santé et de services sociaux (CISSS), neuf centres intégrés universitaire de santé et de services sociaux (CIUSSS), sept établissements non fusionnés et cinq établissements non visés par la Loi<sup>1</sup>. Chacun des établissements peut offrir des services dans plusieurs installations.

Le Centre d'expertise en retraitement des dispositifs médicaux (CERDM) de l'Institut national de santé publique du Québec (INSPQ) a donc voulu dresser un portrait des unités de retraitement des dispositifs médicaux (URDM) du Québec, regroupées par établissement, suite à cette réorganisation.

L'URDM est un sous-centre d'un établissement de santé qui regroupe les activités reliées aux processus de décontamination, de désinfection, de stérilisation, d'entreposage et de distribution des dispositifs (instruments, appareils ou autres articles) devant être retraités de façon à permettre leur réutilisation pour des soins aux usagers exercés dans ce même établissement ou encore dans un autre établissement de santé. Ce sous-centre englobe toutes les activités de retraitement des unités décentralisées qui peuvent se retrouver notamment en endoscopie, otorhinolaryngologie, ophtalmologie, dentisterie, inhalothérapie, imagerie médicale et au bloc opératoire<sup>2</sup>.

Tous les établissements de santé doivent désigner un répondant qualifié en matière de retraitement des dispositifs médicaux (RDM). Ce portrait des URDM permettra d'offrir une vue d'ensemble aux répondants en RDM ainsi qu'aux gestionnaires. Les cartes dans ce document représentent, pour la première fois, la répartition provinciale des URDM ainsi que la localisation des installations possédant une URDM dans les 18 régions sociosanitaires du Québec, répartis dans les 34 établissements publics.

---

<sup>1</sup> Ministère de la Santé et des Services sociaux (MSSS) (2015), Réorganisation du réseau. <http://www.msss.gouv.qc.ca/reseau/reorganisation/>.

<sup>2</sup> Ministère de la Santé et des Services sociaux (MSSS) (2012). Manuel de gestion financière - Normes et pratiques de gestion, tome I, chapitre 6322. Mise à jour 2015.



## 2 Méthodes

La localisation des URDM a d'abord été élaborée à l'aide des données du rapport de surveillance des incidents et accidents en retraitement des dispositifs médicaux, 2015-2016<sup>3</sup>. Des informations complémentaires ont également été recueillies auprès des répondants d'établissement en RDM.

La localisation des URDM est tirée du fichier cartographique des installations du réseau de la santé et des services sociaux du ministère de la Santé et des Services sociaux (MSSS), à jour en mars 2017. Le logiciel utilisé pour la cartographie est QGIS et le système de référence géographique est NAD83 Québec Lambert. Les couches utilisées pour la création des cartes sont les suivantes : limites des régions sociosanitaires (RSS), MSSS, 2017; limites des provinces, Statistique Canada, 2016; limites des États américains, recensement des États-Unis, 2016; et hydrographie à l'échelle de 1/5 000 000, ministère l'Énergie et des Ressources naturelles (MERN), 2010.

En date du 1<sup>er</sup> avril 2017, le Québec compte 114 installations possédant une unité de retraitement des dispositifs médicaux. La répartition provinciale des URDM est présentée à la figure 1. Le tableau 1 dresse la liste de toutes les installations ayant une URDM au Québec. Les cartes de localisation des URDM ont été ensuite regroupées par RSS et sont présentées par établissement. Les URDM sont illustrées avec différentes couleurs, selon le type d'établissement (CISSS, CIUSSS, non fusionnés, non visés par la Loi).

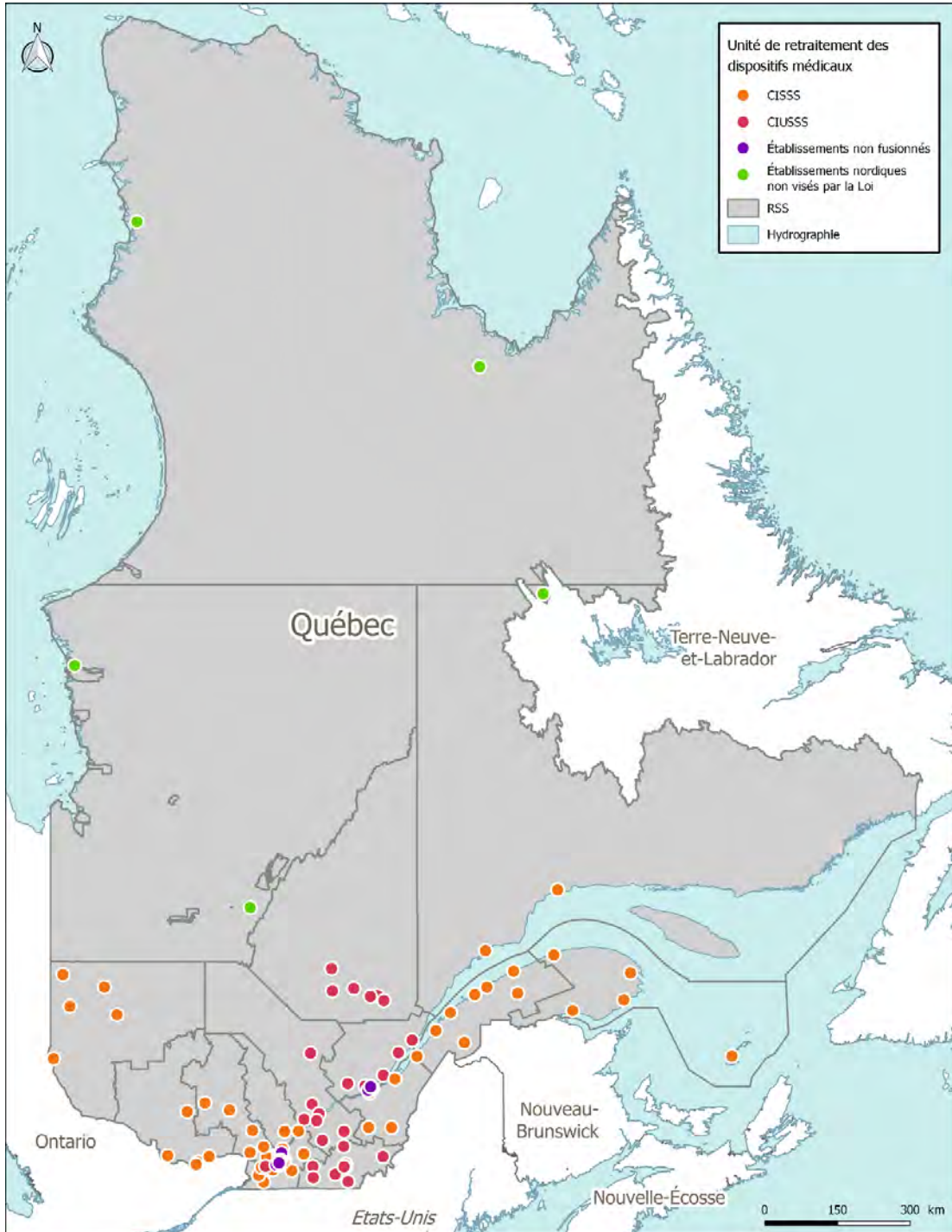
---

<sup>3</sup> Institut national de santé publique du Québec (INSPQ) (2017). Surveillance des incidents et accidents en retraitement des dispositifs médicaux au Québec, 2015-2016. Briand S., Côté-Labelle R., Trudeau M., INSPQ 96 p. Repéré à [https://www.inspq.qc.ca/pdf/publications/2072\\_surveillance\\_accidents\\_retraitement\\_dispositifs\\_medicaux.pdf](https://www.inspq.qc.ca/pdf/publications/2072_surveillance_accidents_retraitement_dispositifs_medicaux.pdf).



### 3 Cartographie des unités de retraitement des dispositifs médicaux

Figure 1 Carte des URDM de l'ensemble du Québec, 2017



Les différentes URDM sont détaillées aux figures suivantes.

**Tableau 1**      **Portrait des URDM dans les établissements de santé et de services sociaux, 2017**

---

**Établissements et installations ayant une URDM**

---

**CIUSSS du Bas-Saint-Laurent**

Centre hospitalier – La Mitis  
Centre hospitalier régional du Grand-Portage  
Centre hospitalier Trois-Pistoles  
Hôpital d'Amqui  
Hôpital de Matane  
Hôpital de Notre-Dame-de-Fatima  
Hôpital Notre-Dame-du-Lac  
Hôpital régional de Rimouski

---

**CIUSSS du Saguenay-Lac-Saint-Jean**

Hôpital d'Alma  
Hôpital de Chicoutimi  
Hôpital de Dolbeau-Mistassini  
Hôpital de Jonquière  
Hôpital de La Baie  
Hôpital de Roberval

---

**CIUSSS de la Capitale-Nationale**

CLSC, Hôpital et Centre d'Hébergement Christ-Roi  
Hôpital Chauveau  
Hôpital de Baie-Saint-Paul  
Hôpital de La Malbaie  
Hôpital régional de Portneuf  
Hôpital Sainte-Anne-de-Beaupré  
Institut de réadaptation en déficience physique de Québec  
Institut universitaire en santé mentale de Québec

---

**Centre hospitalier universitaire (CHU) de Québec - Université Laval**

Hôpital de l'Enfant-Jésus  
Hôpital du Saint-Sacrement  
Pavillon Centre hospitalier de l'Université Laval  
Pavillon l'Hôtel-Dieu de Québec  
Pavillon Saint-François-d'Assise

---

**Institut universitaire de cardiologie et de pneumologie de Québec - Université Laval**

---



**Tableau 1** **Portrait des URDM dans les établissements de santé et de services sociaux, 2017 (suite)**

<b>Établissements et installations</b>
<b>CIUSSS de la Mauricie-et-du-Centre-du-Québec</b>
Centre Comtois (CSSS de Maskinongé)
CMSSS Christ-Roi (CSSS Bécancour-Nicolet-Yamaska)
CSSS du Haut-Saint-Maurice
Hôpital du Centre-de-la-Mauricie
Hôpital Sainte-Croix
Hôtel-Dieu d'Arthabaska
Pavillon Sainte-Marie (Centre hospitalier affilié universitaire régional de Trois-Rivières)
<b>CIUSSS de l'Estrie – Centre hospitalier universitaire de Sherbrooke</b>
Centre hospitalier de la MRC-de-Coaticook
Centre hospitalier Memphrémagog (CSSS de Memphrémagog)
Centre hospitalier universitaire de Sherbrooke (CHUS)-Hôpital Fleurimont
CHUS-Hôtel-Dieu de Sherbrooke
CSSS - Institut universitaire de gériatrie de Sherbrooke
Hôpital Brome Missisquoi-Perkins
Hôpital de Granby
Hôpital Lac-Mégantic (CSSS du Granit)
Hôpital, CLSC et Centre d'hébergement d'Asbestos (CSSS des Sources)
<b>CIUSSS de l'Ouest-de-l'Île-de-Montréal</b>
Centre hospitalier de St. Mary
Hôpital de Lasalle
Hôpital général du Lakeshore
Hôpital Sainte-Anne
<b>CIUSSS du Centre-Ouest-de-l'Île-de-Montréal</b>
Hôpital général juif
Hôpital Mont Sinäï
<b>CIUSSS du Centre-Sud-de-l'Île-de-Montréal</b>
Hôpital de Verdun
<b>CIUSSS du Nord-de-l'Île-de-Montréal</b>
Hôpital du Sacré-Cœur de Montréal
Hôpital en santé mentale Rivière-des-Prairies
Hôpital Fleury
Hôpital Jean-Talon

**Tableau 1**      **Portrait des URDM dans les établissements de santé et de services sociaux, 2017 (suite)**

<b>Établissements et installations</b>
<b>CIUSSS de l'Est-de-l'Île-de-Montréal</b>
Hôpital Maisonneuve-Rosemont - Pavillon Marcel-Lamoureux (pavillon Maisonneuve)
Hôpital Maisonneuve-Rosemont - Pavillon Rosemont
Hôpital Santa Cabrini
Institut universitaire en santé mentale de Montréal
<b>Centre hospitalier de l'Université de Montréal (CHUM)</b>
Hôpital Notre-Dame du CHUM
Hôpital Saint-Luc du CHUM
Hôtel-Dieu du CHUM
<b>Centre hospitalier universitaire Sainte-Justine</b>
<b>Centre universitaire de santé McGill (CUSM)</b>
Hôpital de Lachine
Hôpital général de Montréal
Hôpital neurologique de Montréal
Site Glen
<b>Institut Philippe-Pinel de Montréal</b>
<b>Institut de Cardiologie de Montréal</b>
<b>CISSS de l'Outaouais</b>
Hôpital de Gatineau
Hôpital de Hull
Hôpital de Maniwaki
Hôpital de Papineau
Hôpital du Pontiac
<b>CISSS de l'Abitibi-Témiscamingue</b>
Centre de soins de courte durée La Sarre (Centre hospitalier)
Hôpital de Rouyn-Noranda
Hôpital et CLSC de Val-d'Or
Hôpital Hôtel-Dieu d'Amos
Pavillon Sainte-Famille (CSSS du Témiscamingue)
<b>CISSS de la Côte-Nord</b>
Hôpital et Centre d'hébergement de Sept-Îles
Hôpital Le Royer
<b>CLSC Naskapi (Côte-Nord)</b>
CLSC Naskapi

**Tableau 1** **Portrait des URDM dans les établissements de santé et de services sociaux, 2017 (suite)**

<b>Établissements et installations</b>
<b>CRSSS de la Baie-James</b>
Centre de santé du Chibougamau
<b>CISSS de la Gaspésie</b>
Hôpital de Chandler
Hôpital de Gaspé
Hôpital de Maria
Hôpital de Sainte-Anne-des-Monts
<b>CISSS des Îles</b>
Hôpital de l'Archipel
<b>CISSS de Chaudière-Appalaches</b>
Centre Paul-Gilbert - Centre d'Hébergement de Charny
Hôpital de Montmagny
Hôpital de Saint-Georges
Hôpital de Thetford Mines
Hôtel-Dieu de Lévis
<b>CISSS de Laval</b>
Hôpital de la Cité-de-la-Santé
<b>CISSS de Lanaudière</b>
Centre hospitalier régional de Lanaudière
Hôpital Pierre-Le Gardeur
<b>CISSS des Laurentides</b>
Centre de services de Rivière-Rouge
CMSSS d'Argenteuil
Hôpital de Mont-Laurier
Hôpital de Saint-Eustache
Hôpital Laurentien
Hôpital régional de Saint-Jérôme
<b>CISSS de la Montérégie-Centre</b>
Hôpital Charles-Le Moyne
Hôpital du Haut-Richelieu
<b>CISSS de la Montérégie-Est</b>
Hôpital Honoré-Mercier
Hôpital Pierre-Boucher
Hôtel-Dieu de Sorel

**Tableau 1**      **Portrait des URDM dans les établissements de santé et de services sociaux, 2017 (suite)**

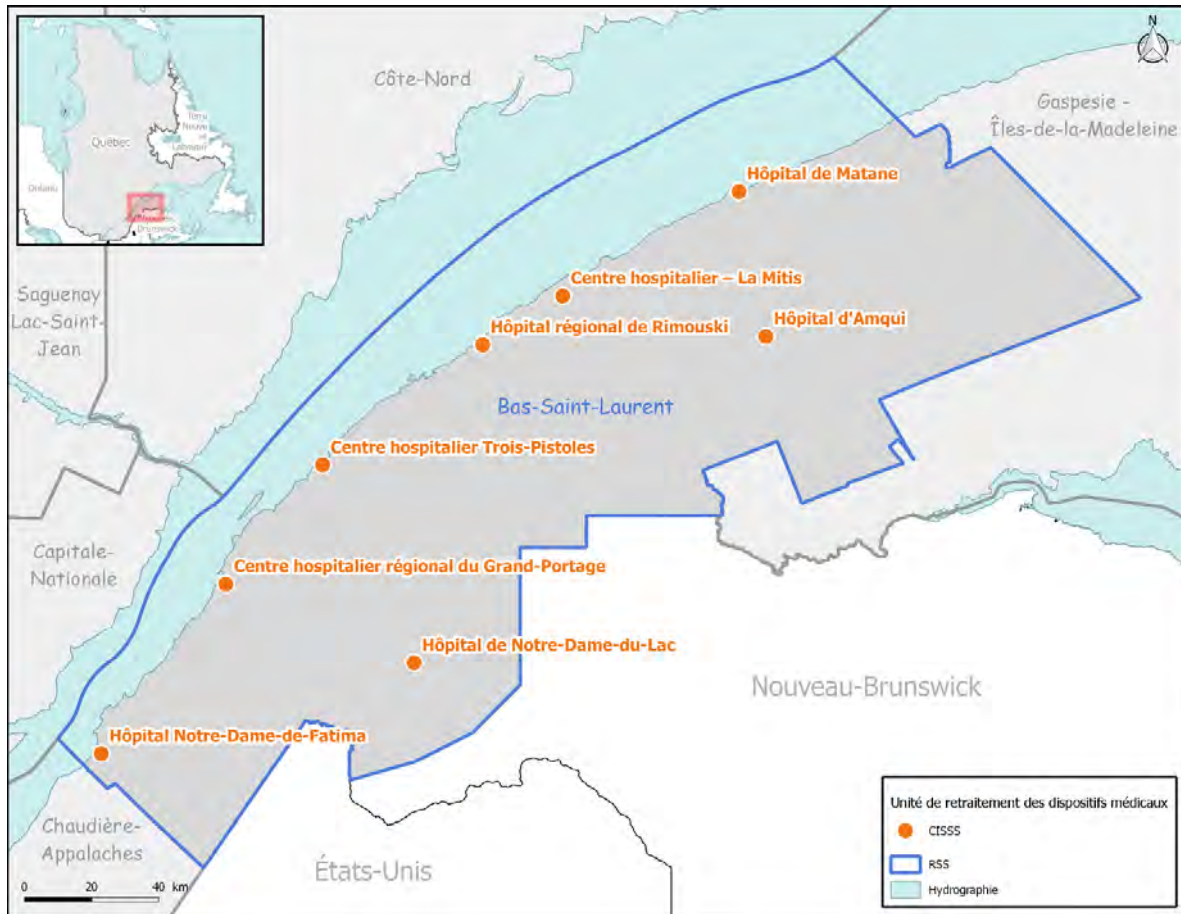
---

<b>Établissements et installations</b>
<b>CISSS de la Montérégie-Ouest</b>
CLSC et Centre de services ambulatoires de Vaudreuil-Dorion
Hôpital Anna-Laberge
Hôpital Barrie Mémorial
Hôpital du Suroit
<b>Centre de santé Innuulitsivik (Baie d'Hudson)</b>
Centre de santé Innuulitsivik
<b>Centre de santé Tulattavik (Baie d'Ungava)</b>
Centre de santé Tulattavik de l'Ungava
<b>Conseil Cri de la santé et des services sociaux de la Baie-James</b>
Centre hospitalier régional de Chisasibi

---

### 3.1 Région 01– Bas-Saint-Laurent

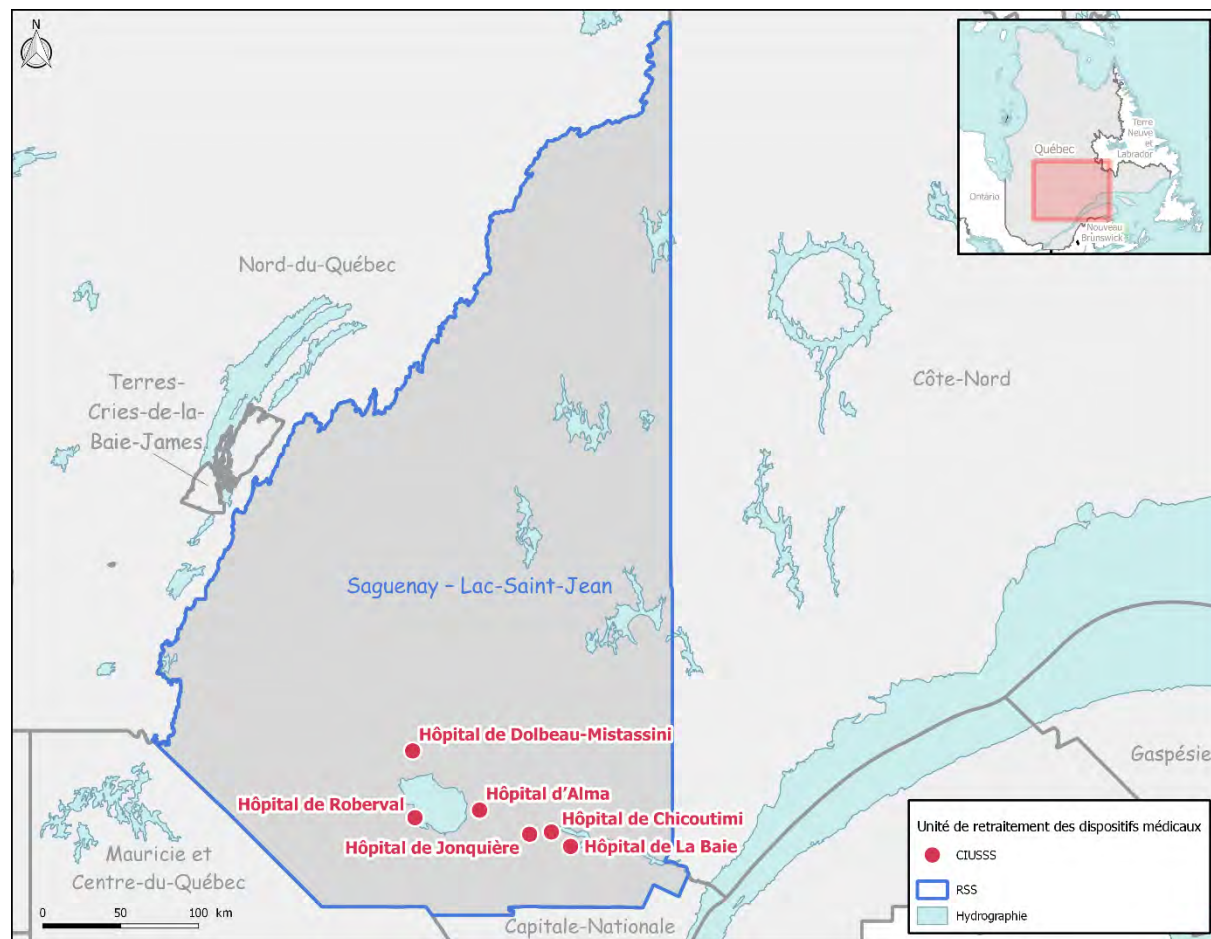
Figure 2 Carte des URDM du CISSS du Bas-Saint-Laurent, 2017



Données en date du 1<sup>er</sup> avril 2017.

### 3.2 Région 02 – Saguenay–Lac-Saint-Jean

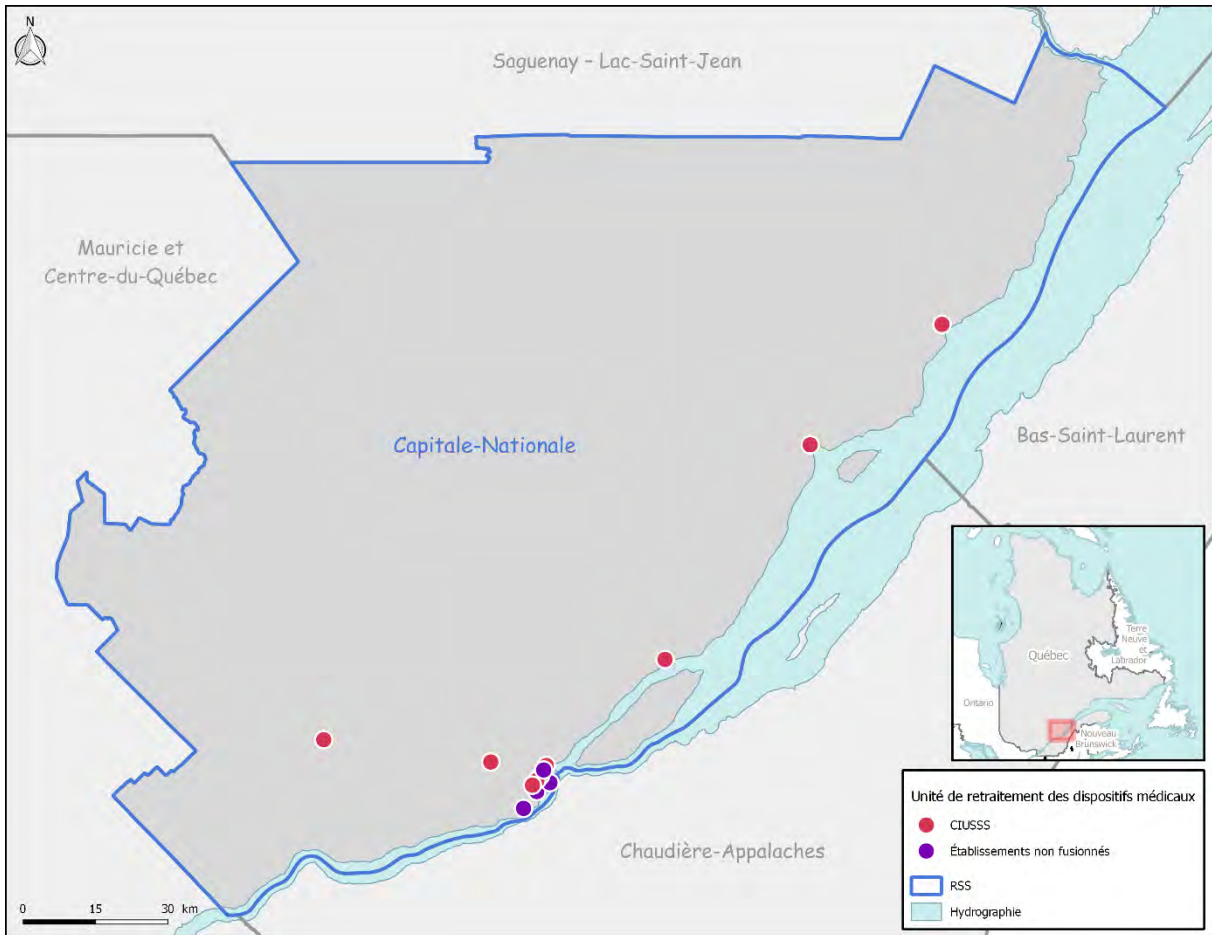
Figure 3 Carte des URDM du CIUSSS du Saguenay–Lac-Saint-Jean, 2017



Données en date du 1<sup>er</sup> avril 2017.

### 3.3 Région 03 – Capitale-Nationale

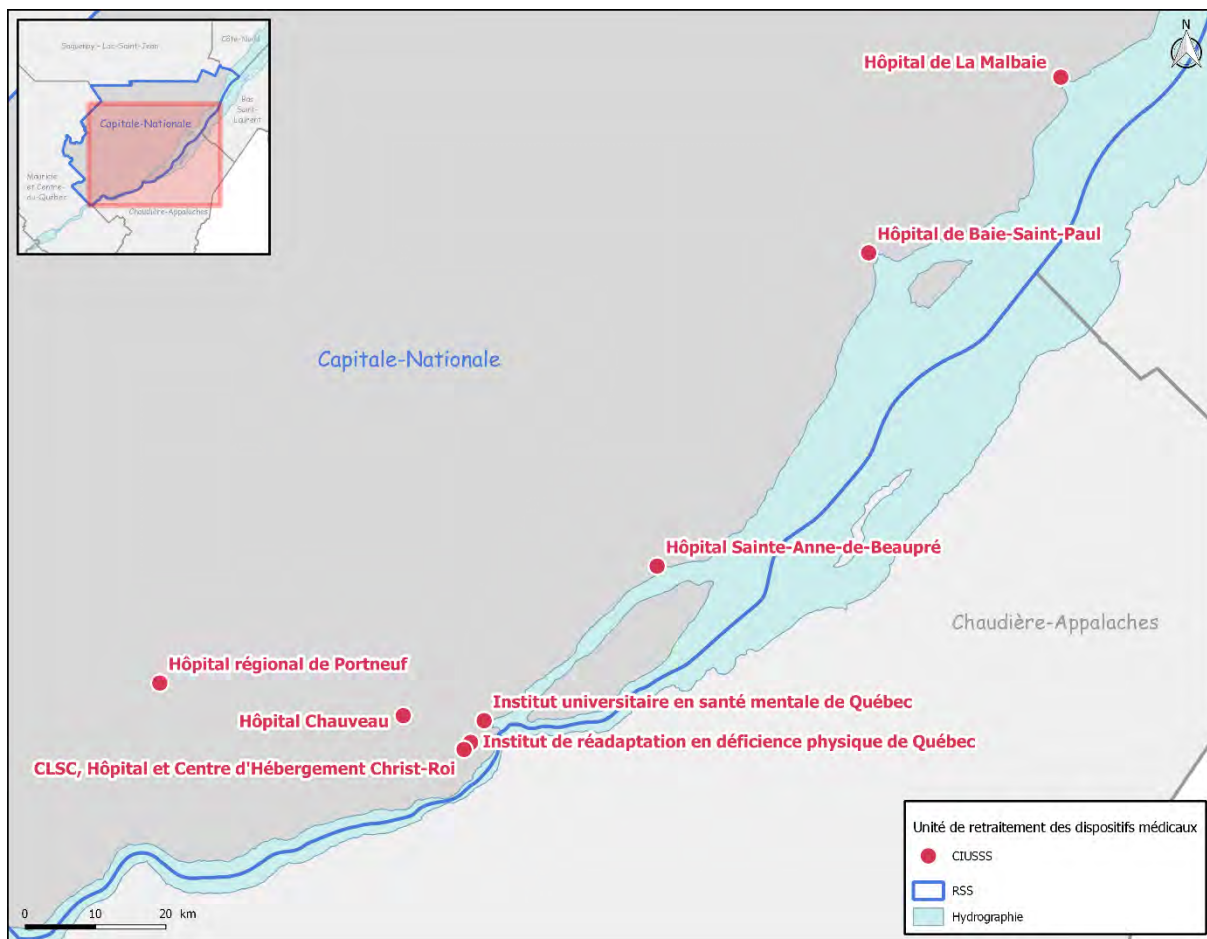
**Figure 4** Carte des URDM de la région de la Capitale-Nationale, 2017



Données en date du 1<sup>er</sup> avril 2017.

La région de la Capitale-Nationale inclut 3 établissements. Les URDM de ces établissements sont détaillées aux figures 5 à 7.

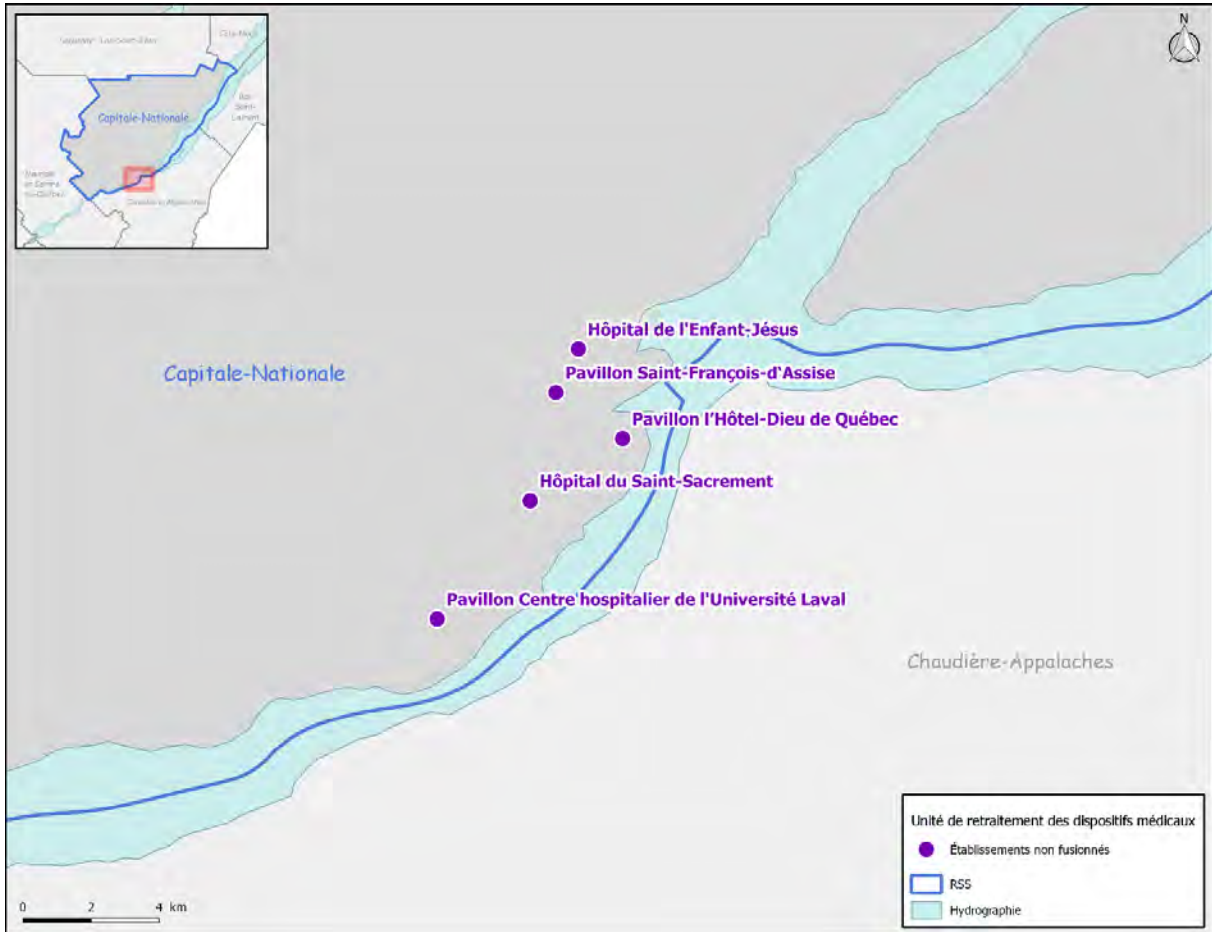
Figure 5 Carte des URDM du CIUSSS de la Capitale-Nationale, 2017



Données en date du 1<sup>er</sup> avril 2017.

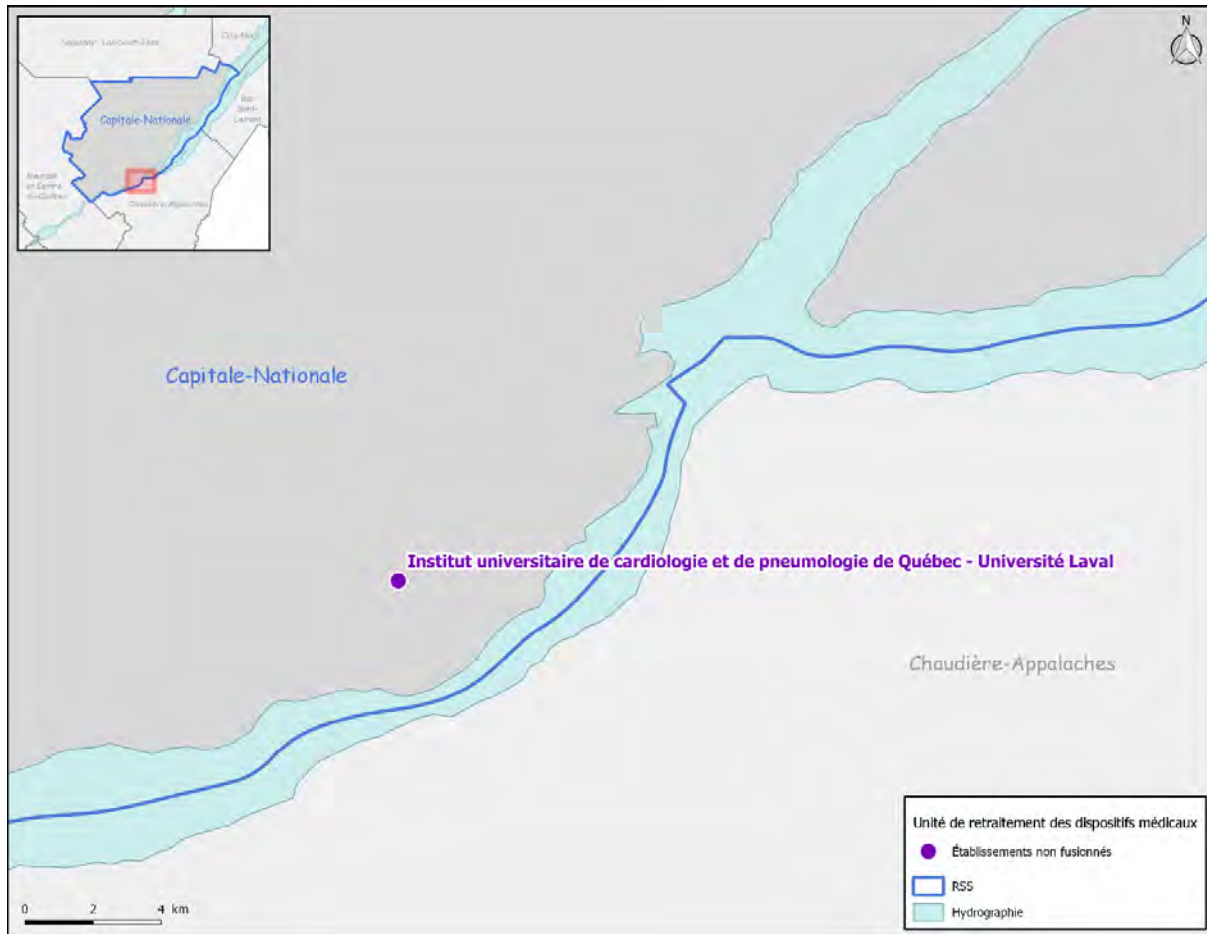


**Figure 6** Carte des URDM du Centre hospitalier universitaire de Québec - Université Laval, 2017



Données en date du 1<sup>er</sup> avril 2017.

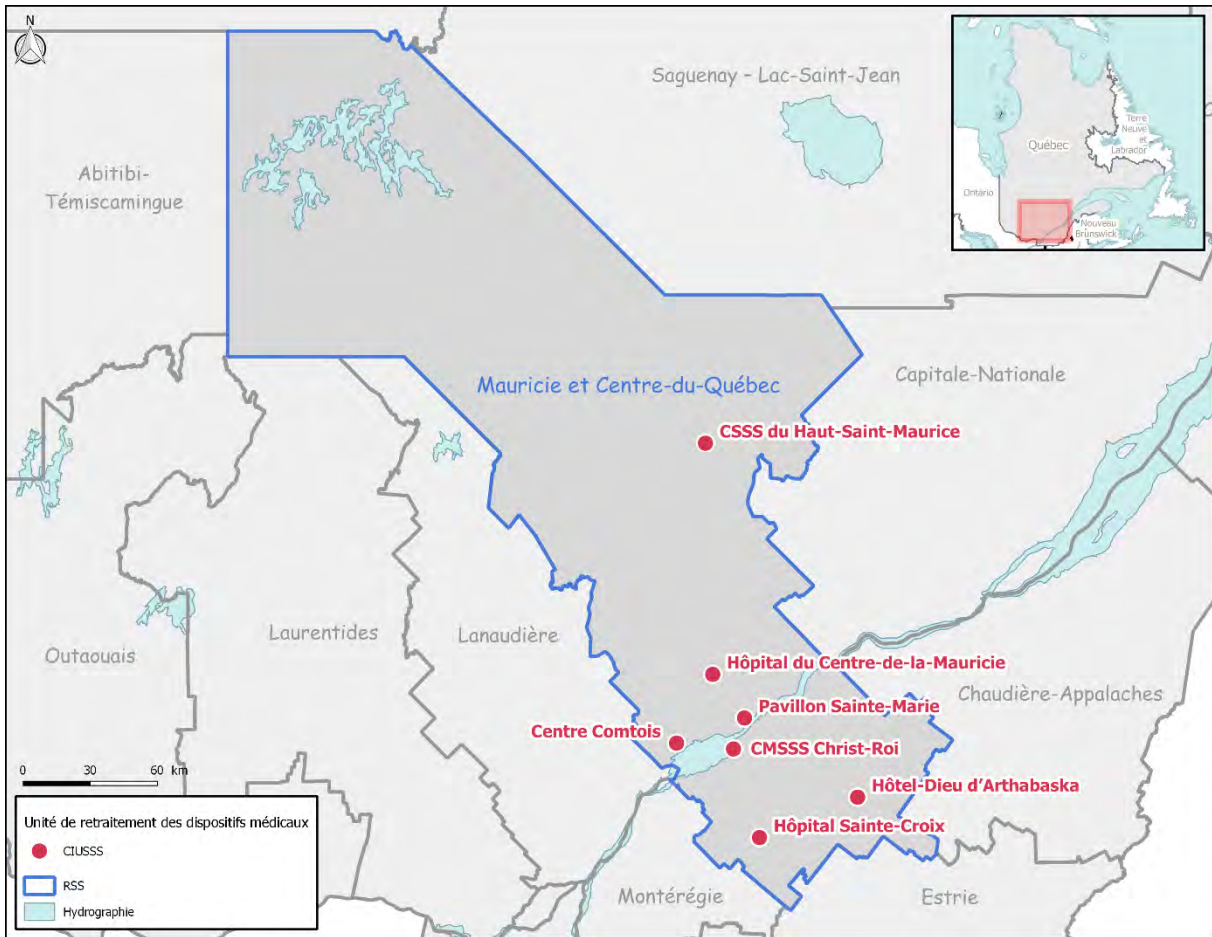
**Figure 7** Carte de l'URDM de l'Institut universitaire de cardiologie et de pneumologie de Québec - Université Laval, 2017



Données en date du 1<sup>er</sup> avril 2017.

### 3.4 Région 04 – Mauricie-et-Centre-du-Québec

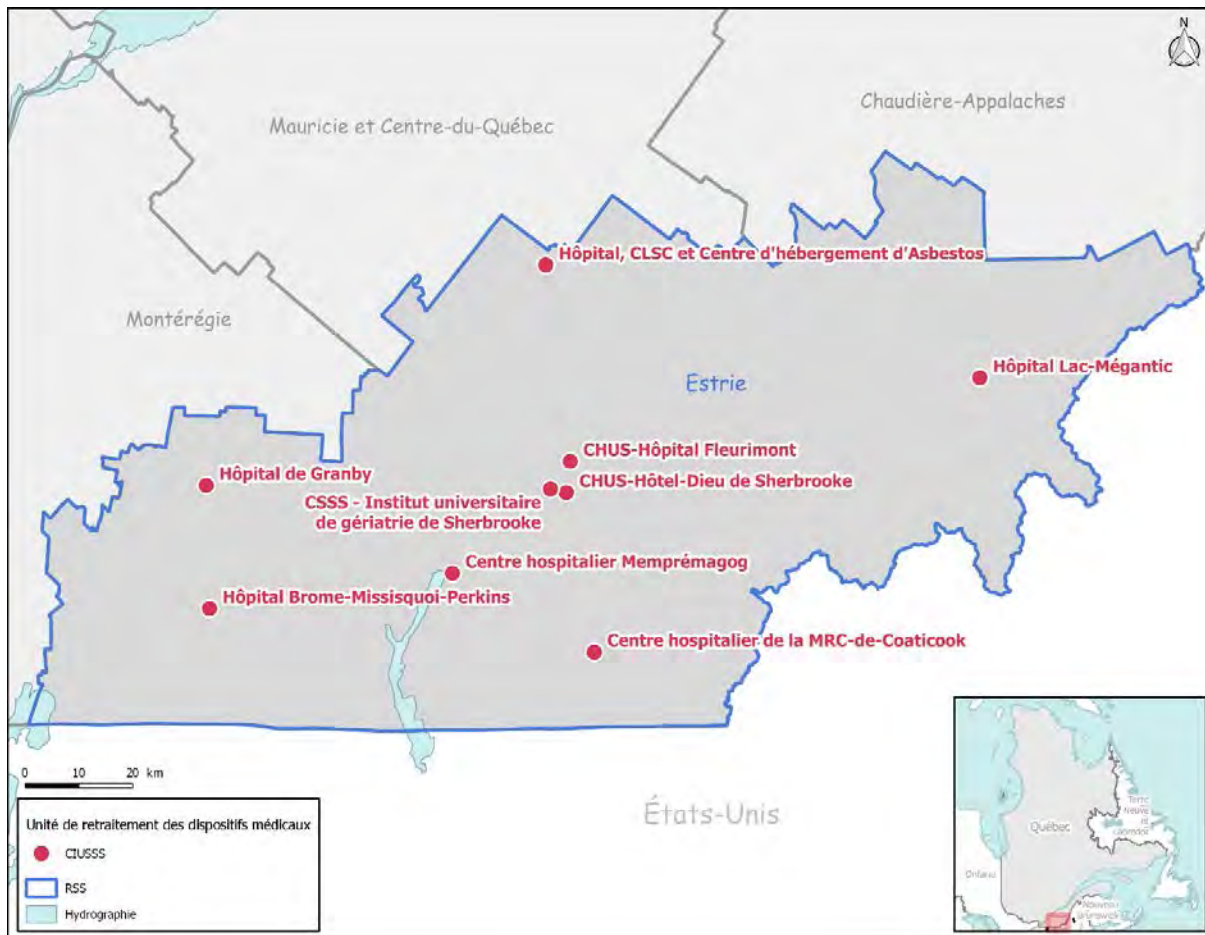
Figure 8 Carte des URDM du CIUSSS de la Mauricie-et-du-Centre-du-Québec, 2017



Données en date du 1<sup>er</sup> avril 2017.

### 3.5 Région 05 – Estrie

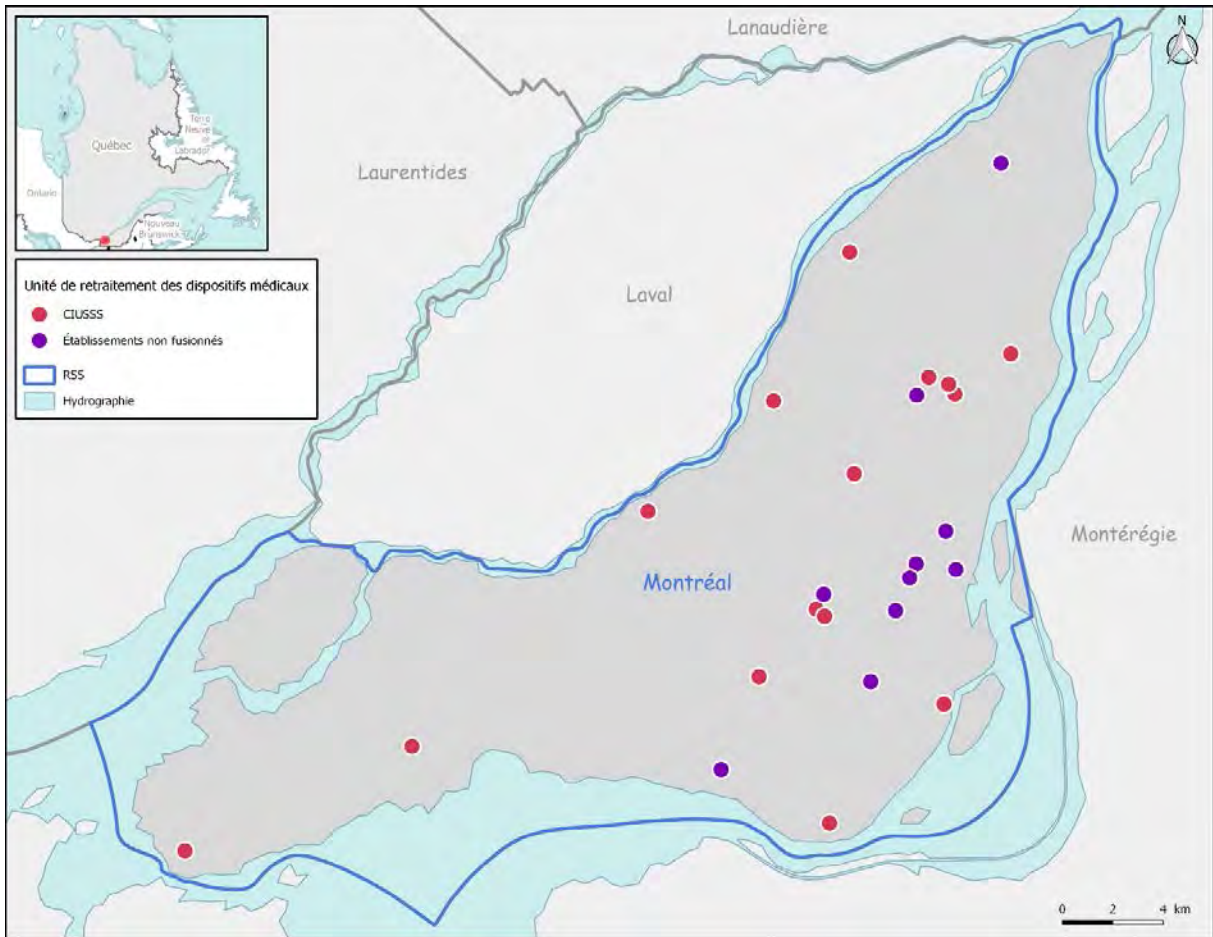
Figure 9 Carte des URDM du CIUSSS de l'Estrie - Centre hospitalier universitaire de Sherbrooke, 2017



Données en date du 1<sup>er</sup> avril 2017.

### 3.6 Région 06 – Montréal

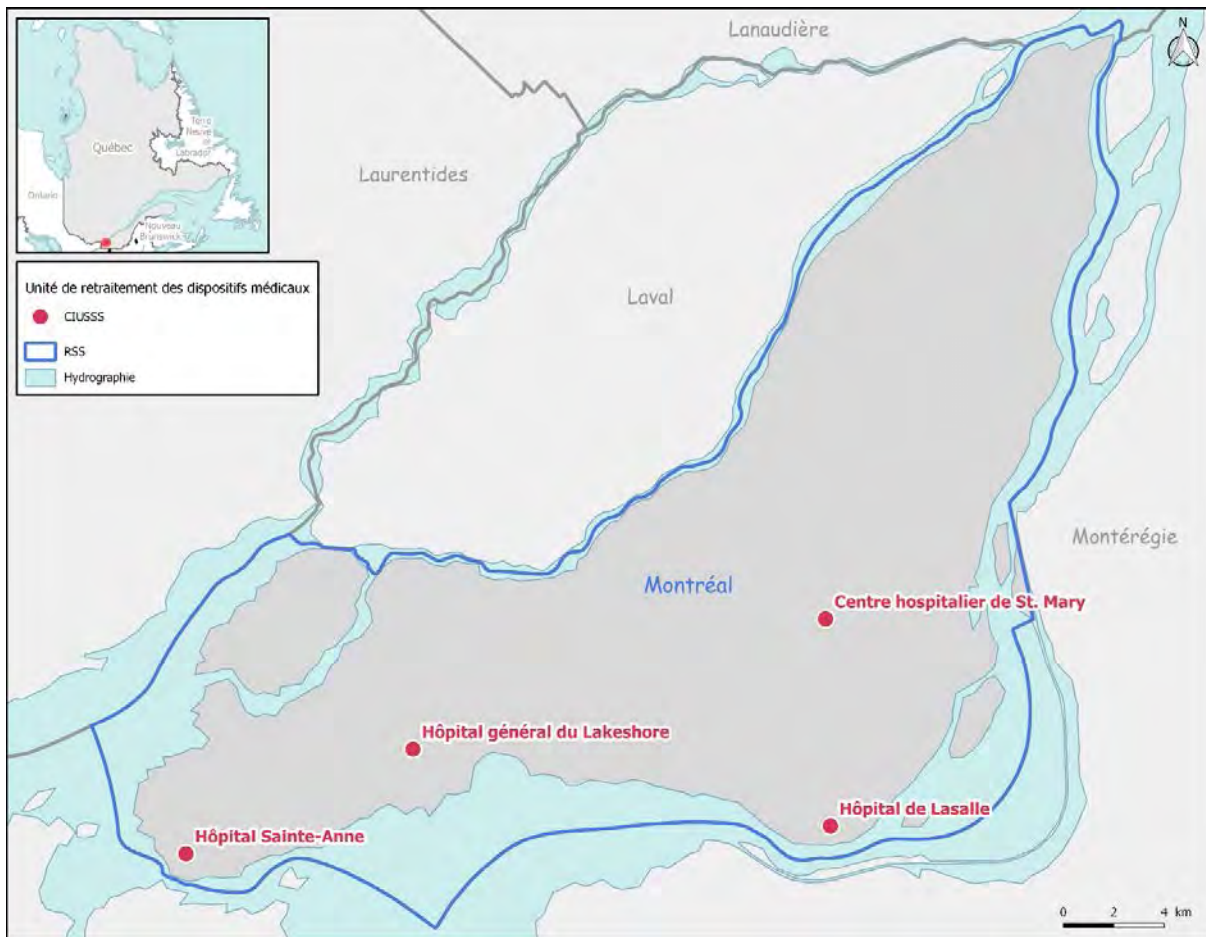
**Figure 10** Carte des URDM de la région de Montréal, 2017



Données en date du 1<sup>er</sup> avril 2017.

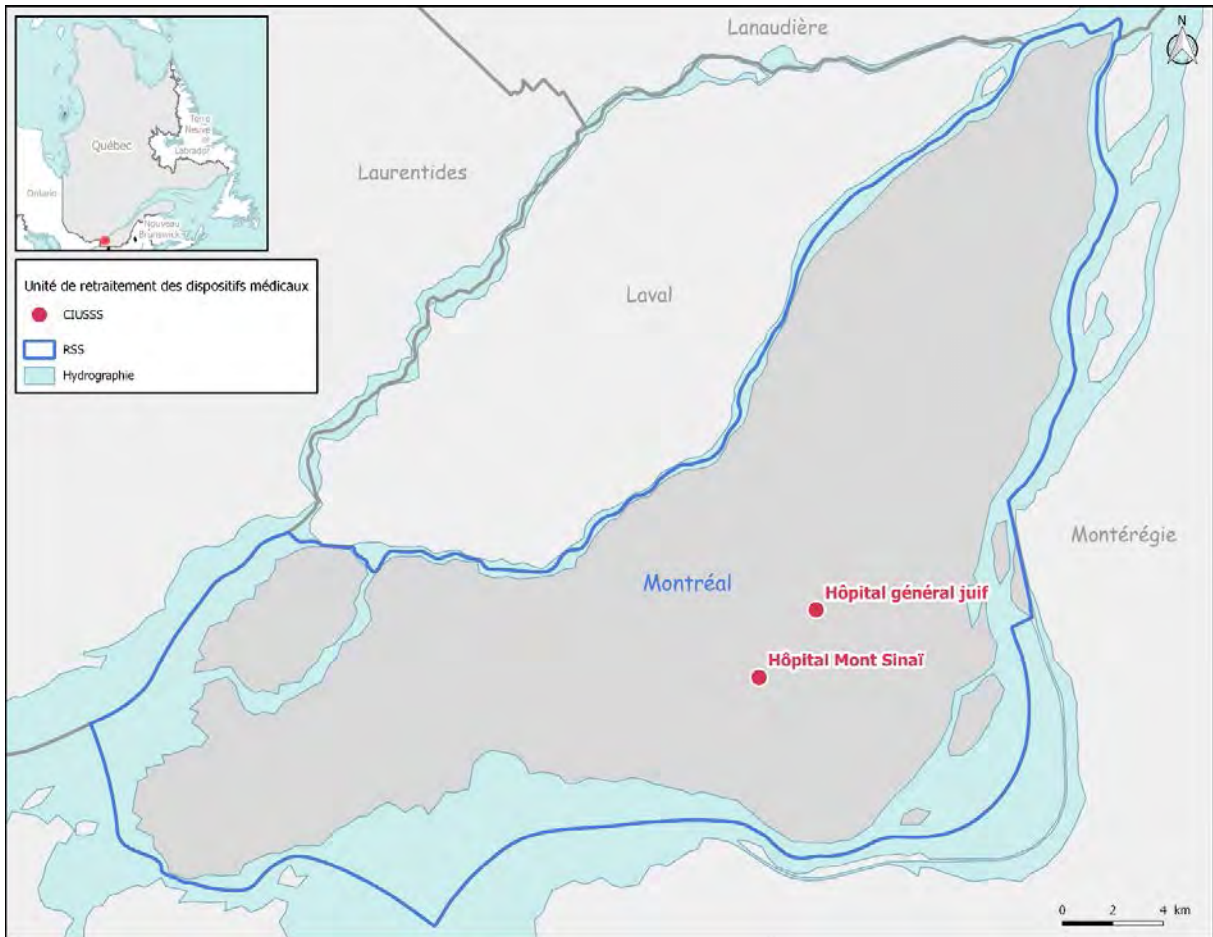
La région de Montréal inclut 10 établissements. Les cartes des URDM de ces établissements sont détaillées aux figures 11 à 20.

**Figure 11** Carte des URDM du CIUSSS de l'Ouest-de-l'Île-de-Montréal, 2017



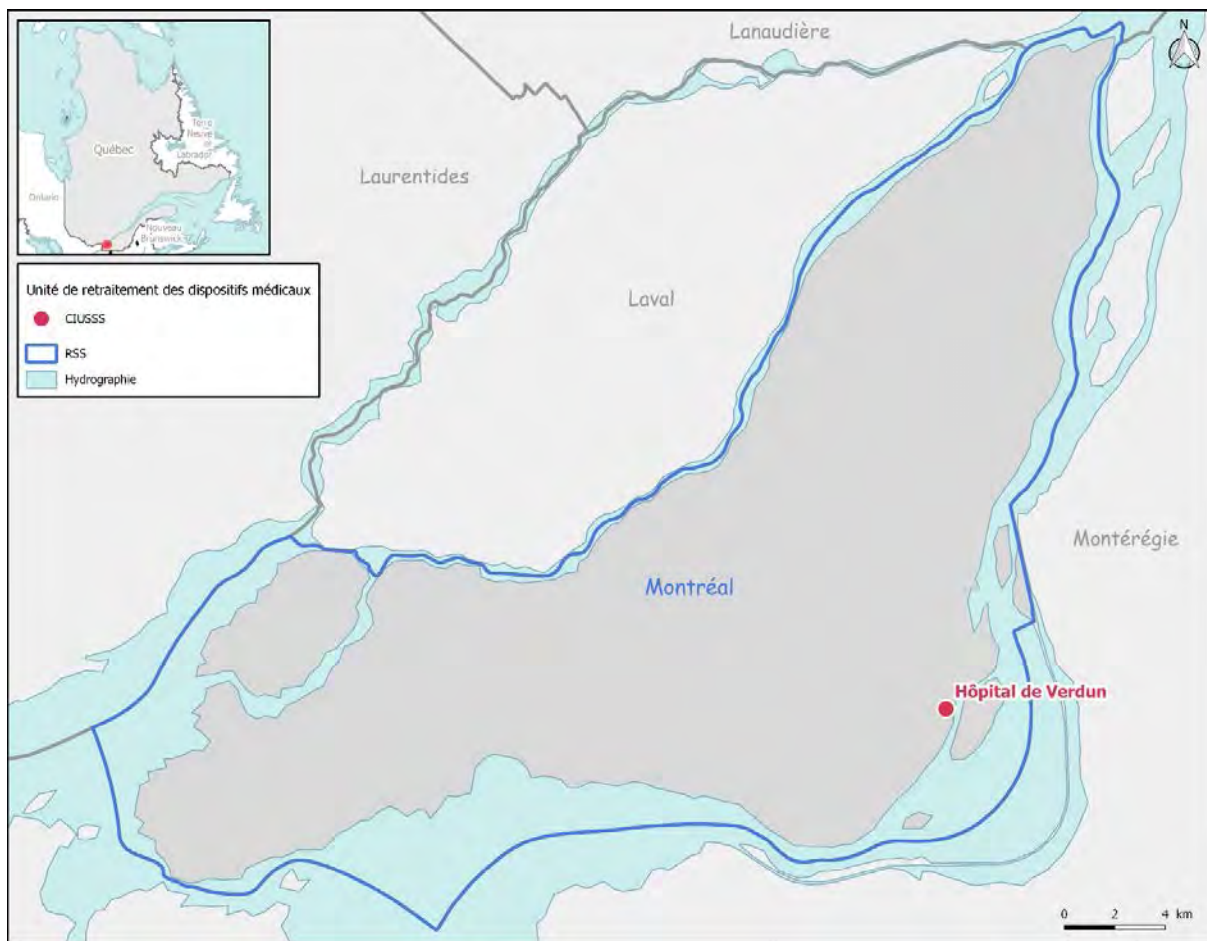
Données en date du 1<sup>er</sup> avril 2017.

**Figure 12** Carte des URDM du CIUSSS du Centre-Ouest-de-l'Île-de-Montréal, 2017



Données en date du 1<sup>er</sup> avril 2017.

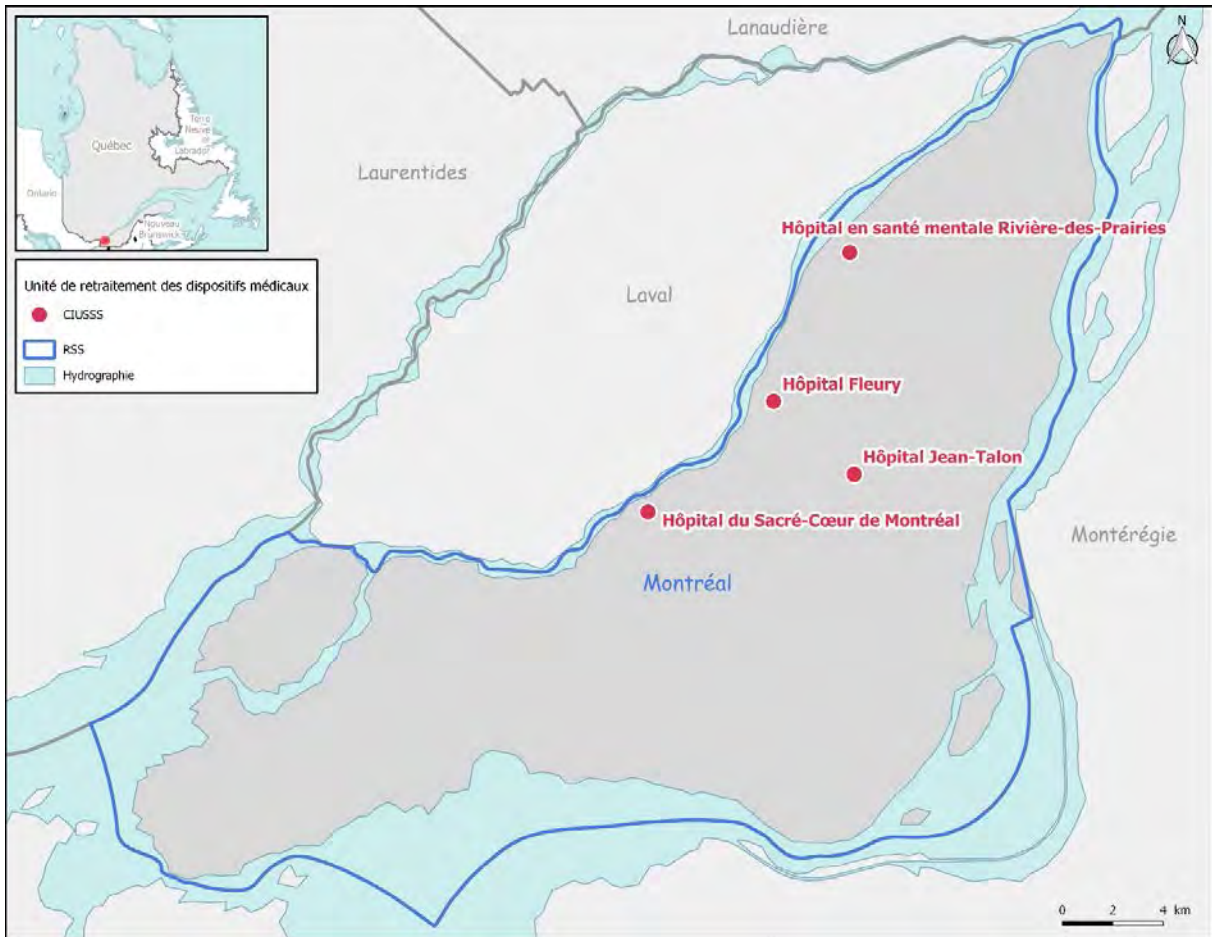
**Figure 13** Carte des URDM du CIUSSS du Centre-Sud-de-l'Île-de-Montréal, 2017



Données en date du 1<sup>er</sup> avril 2017.

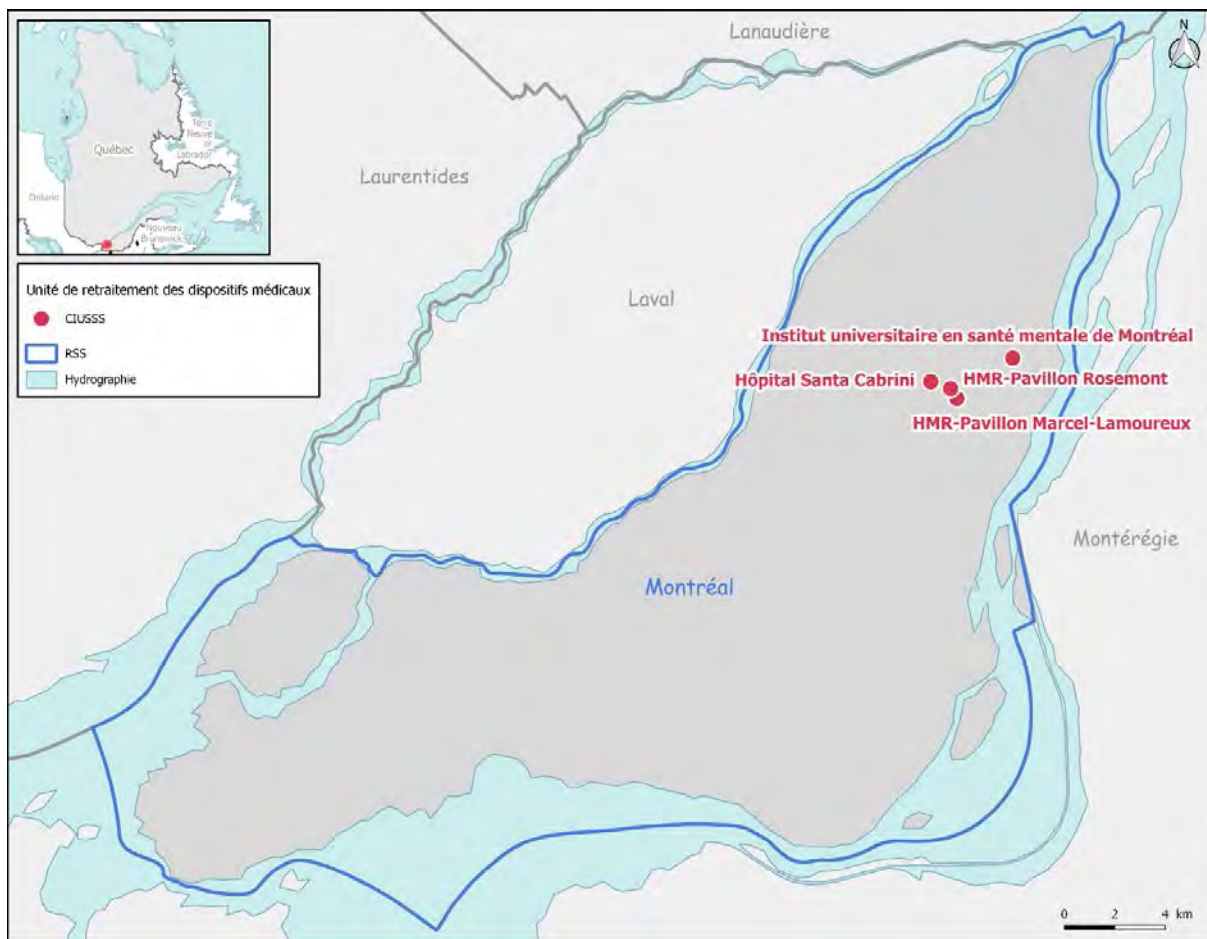


Figure 14 Carte des URDM du CIUSSS du Nord-de-l'Île-de-Montréal, 2017



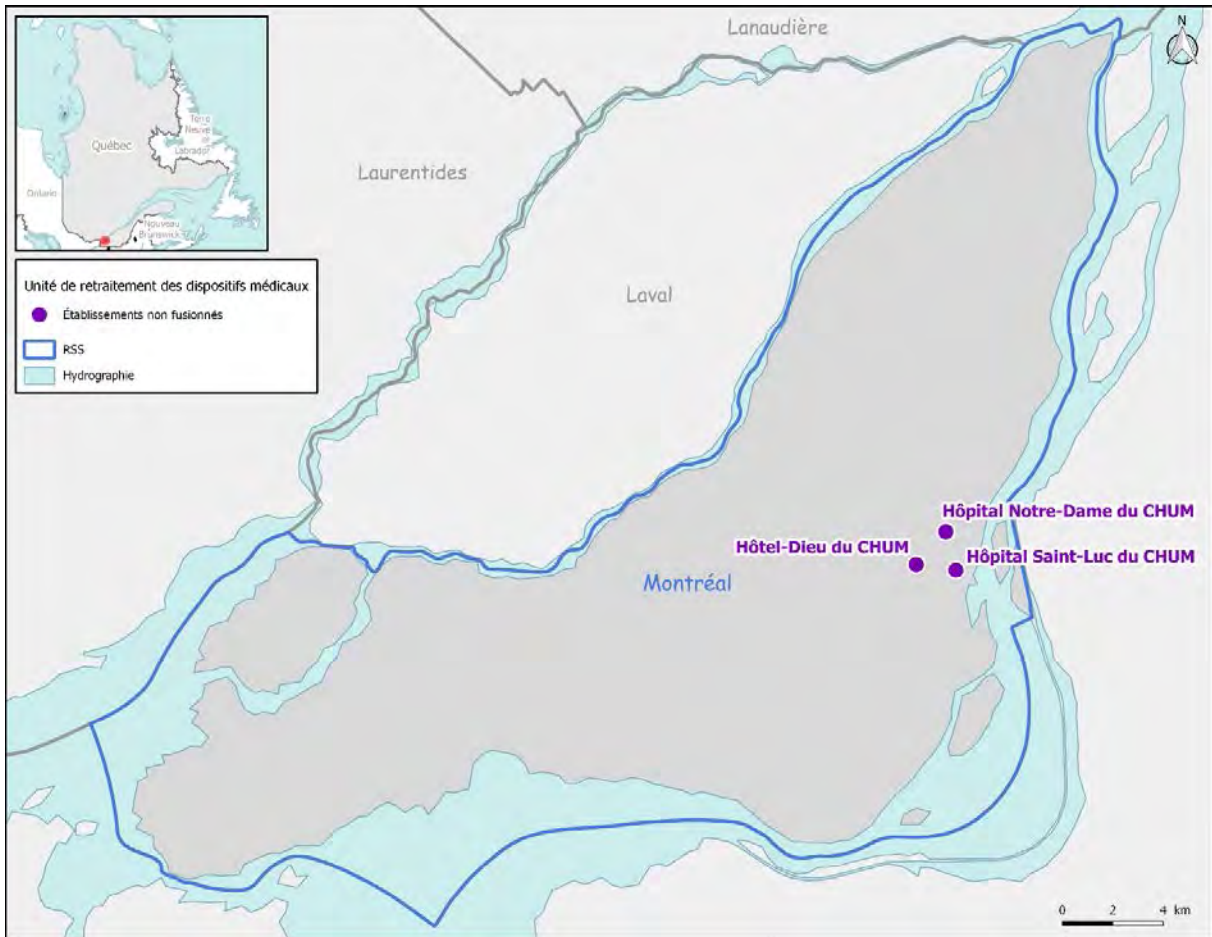
Données en date du 1<sup>er</sup> avril 2017.

Figure 15 Carte des URDM du CIUSSS de l'Est-de-l'Île-de-Montréal, 2017



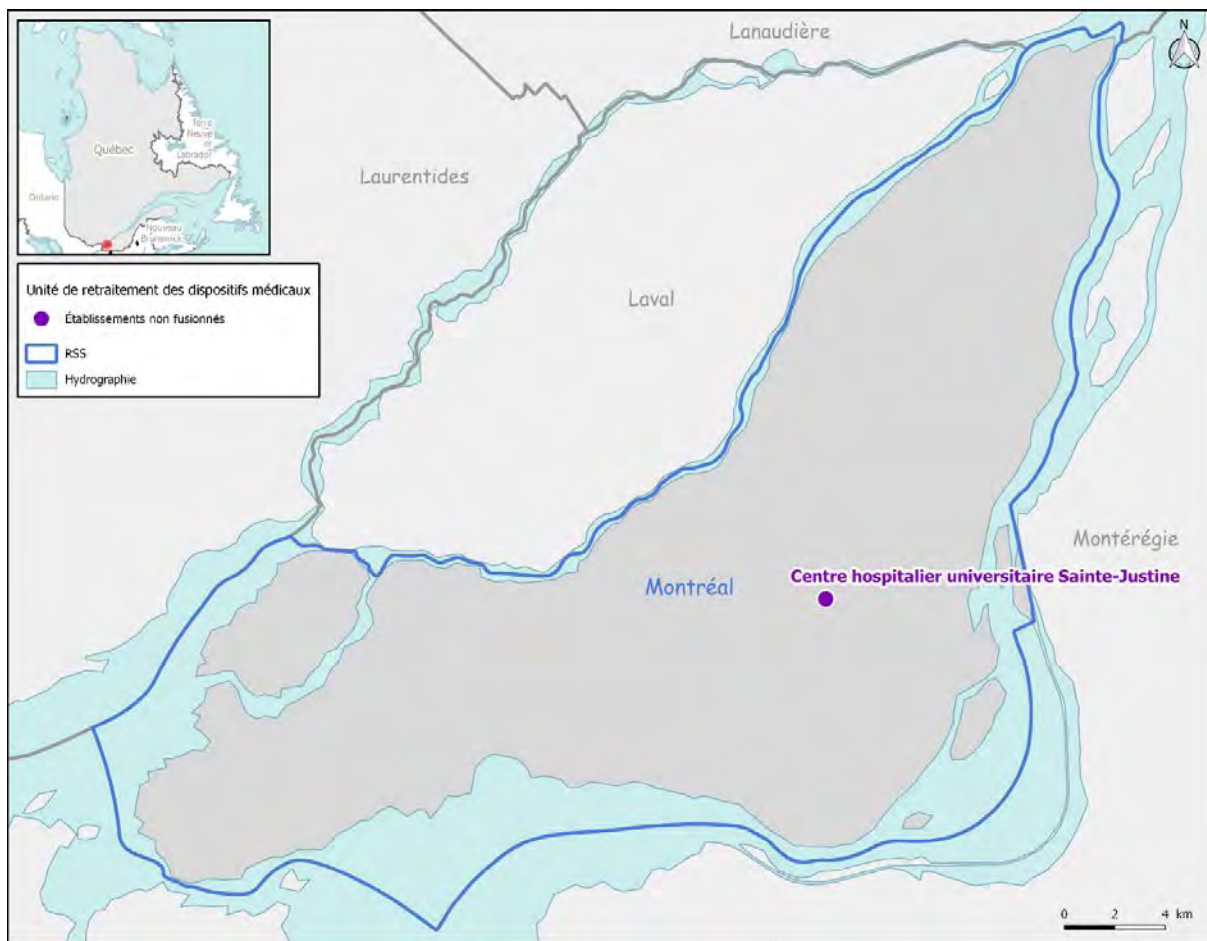
Données en date du 1<sup>er</sup> avril 2017.

Figure 16 Carte des URDM du Centre hospitalier de l'Université de Montréal (CHUM), 2017



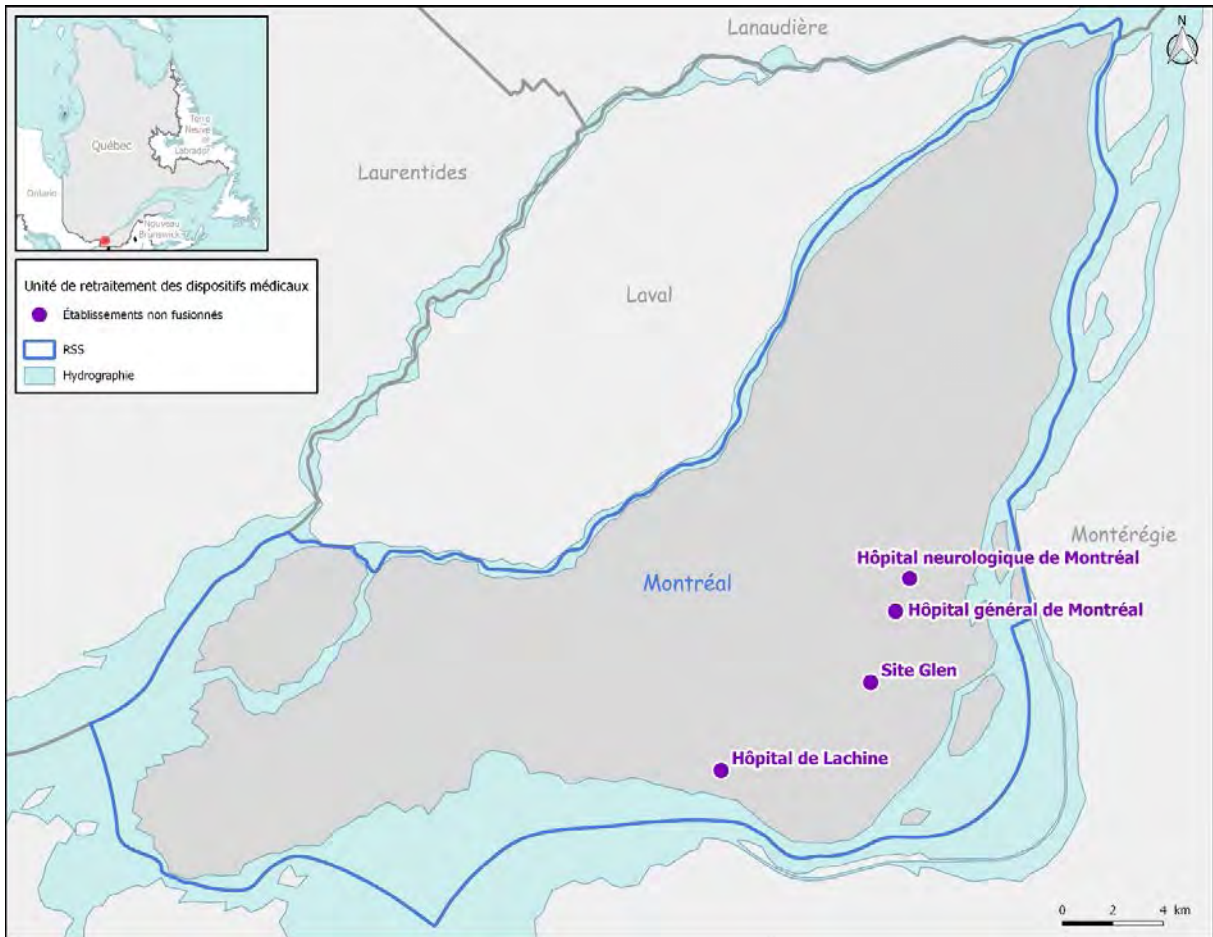
Données en date du 1<sup>er</sup> avril 2017.

**Figure 17** Carte des URDM du Centre hospitalier universitaire Sainte-Justine, 2017



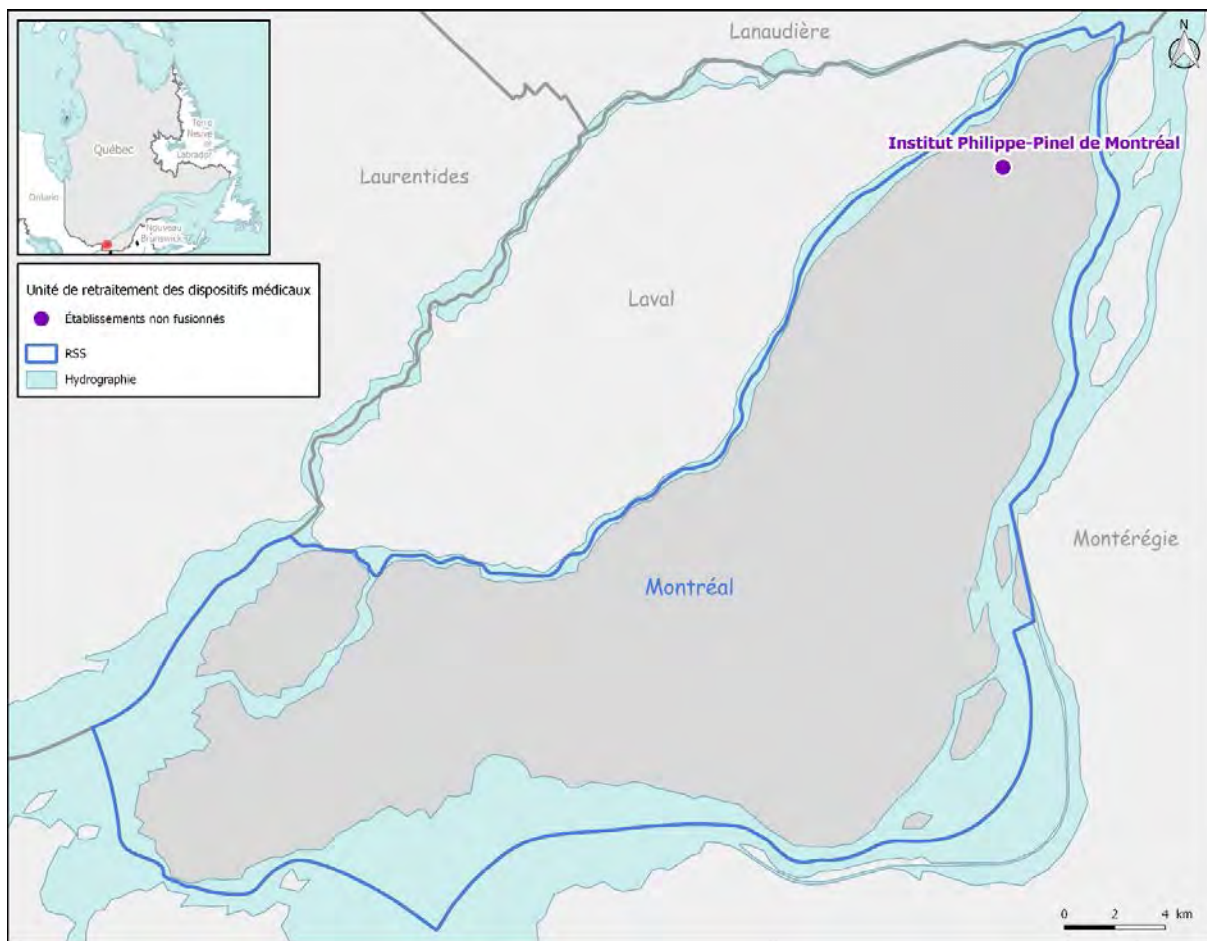
Données en date du 1<sup>er</sup> avril 2017.

Figure 18 Carte des URDM du Centre universitaire de santé McGill (CUSM), 2017



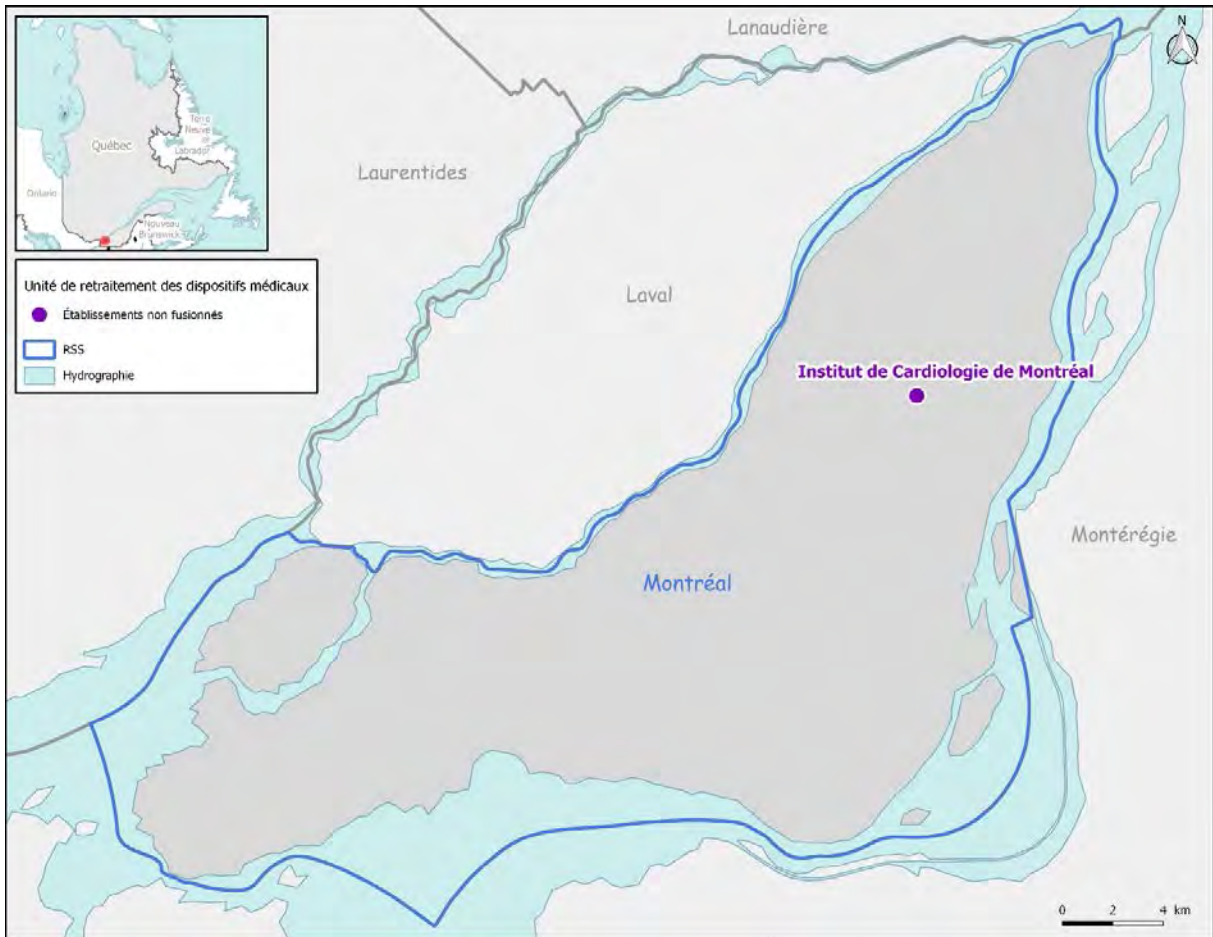
Données en date du 1<sup>er</sup> avril 2017.

**Figure 19** Carte des URDM de l'Institut Philippe-Pinel de Montréal, 2017



Données en date du 1<sup>er</sup> avril 2017.

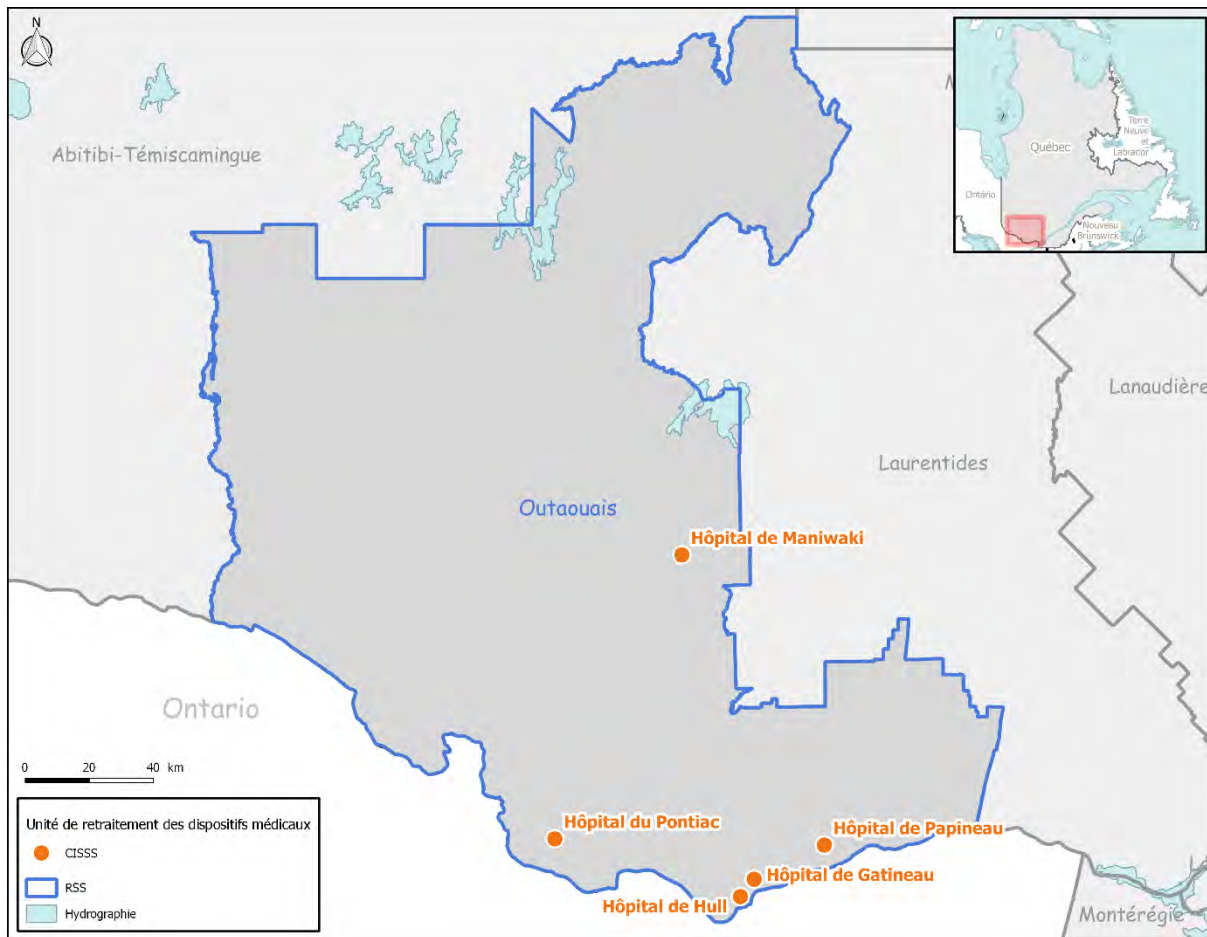
**Figure 20** Carte de l'URDM de l'Institut de Cardiologie de Montréal, 2017



Données en date du 1<sup>er</sup> avril 2017.

### 3.7 Région 07 – Outaouais

Figure 21 Carte des URDM du CISSS de l'Outaouais, 2017

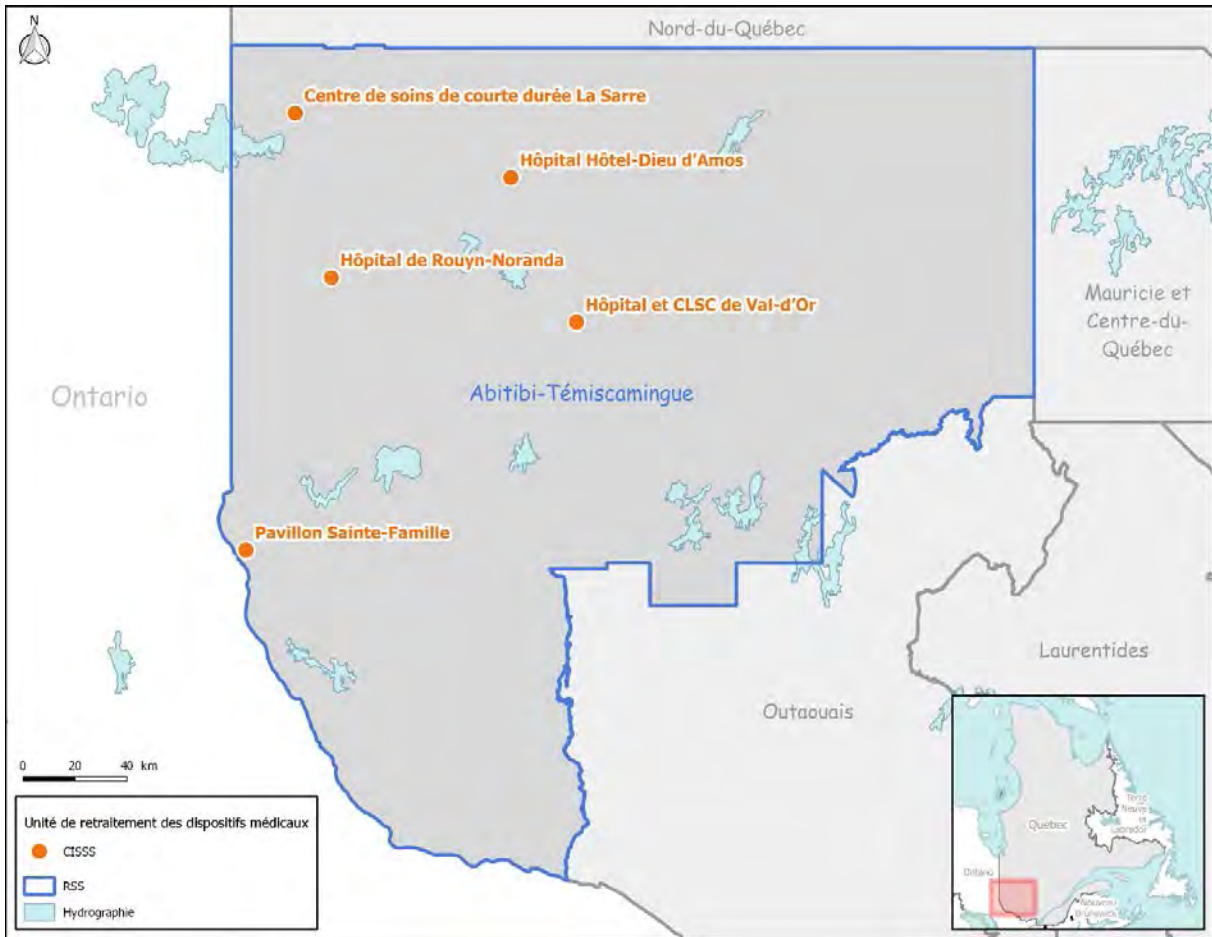


Données en date du 1<sup>er</sup> avril 2017.



### 3.8 Région 08 – Abitibi-Témiscamingue

Figure 22 Carte des URDM du CISSS de l'Abitibi-Témiscamingue, 2017

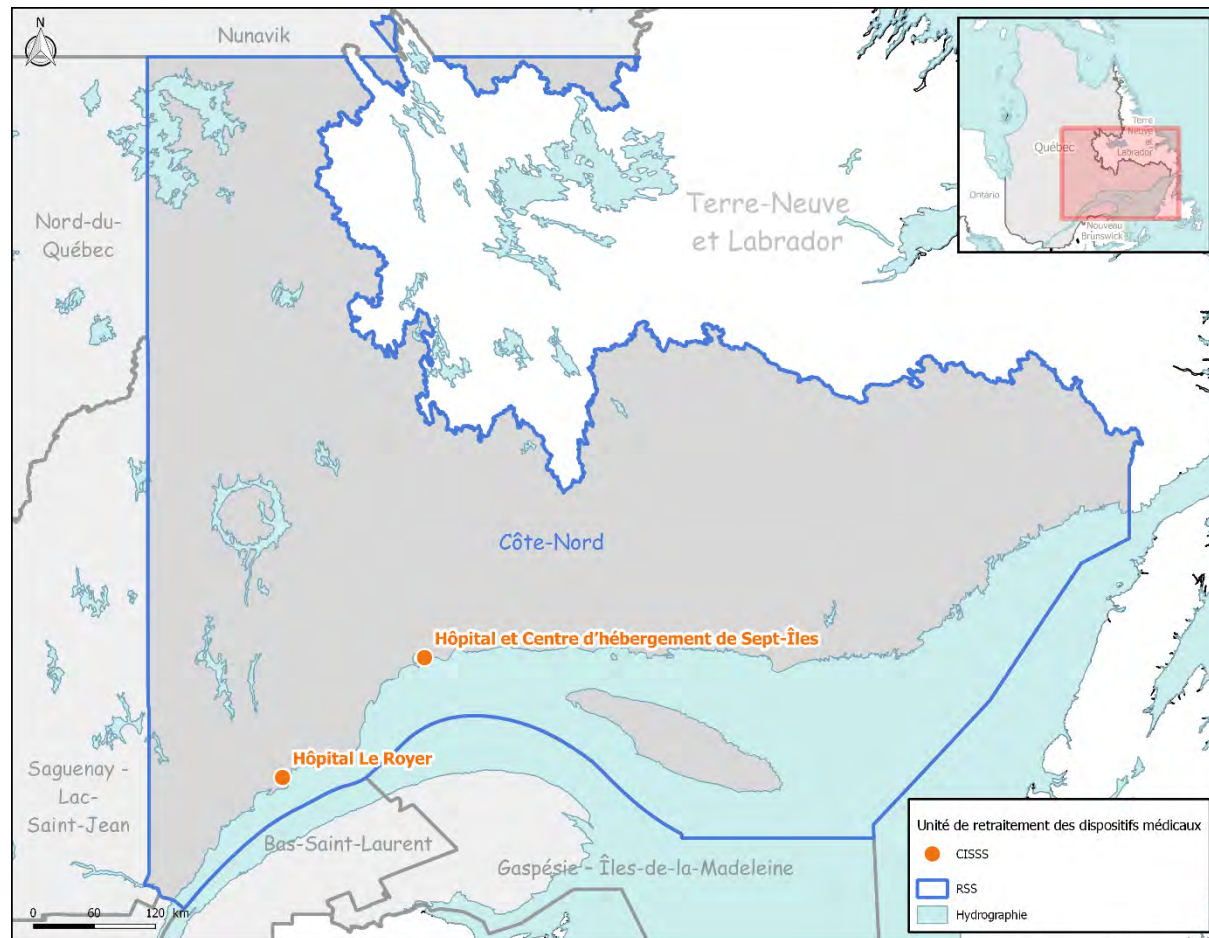


Données en date du 1<sup>er</sup> avril 2017.

### 3.9 Région 09 – Côte-Nord

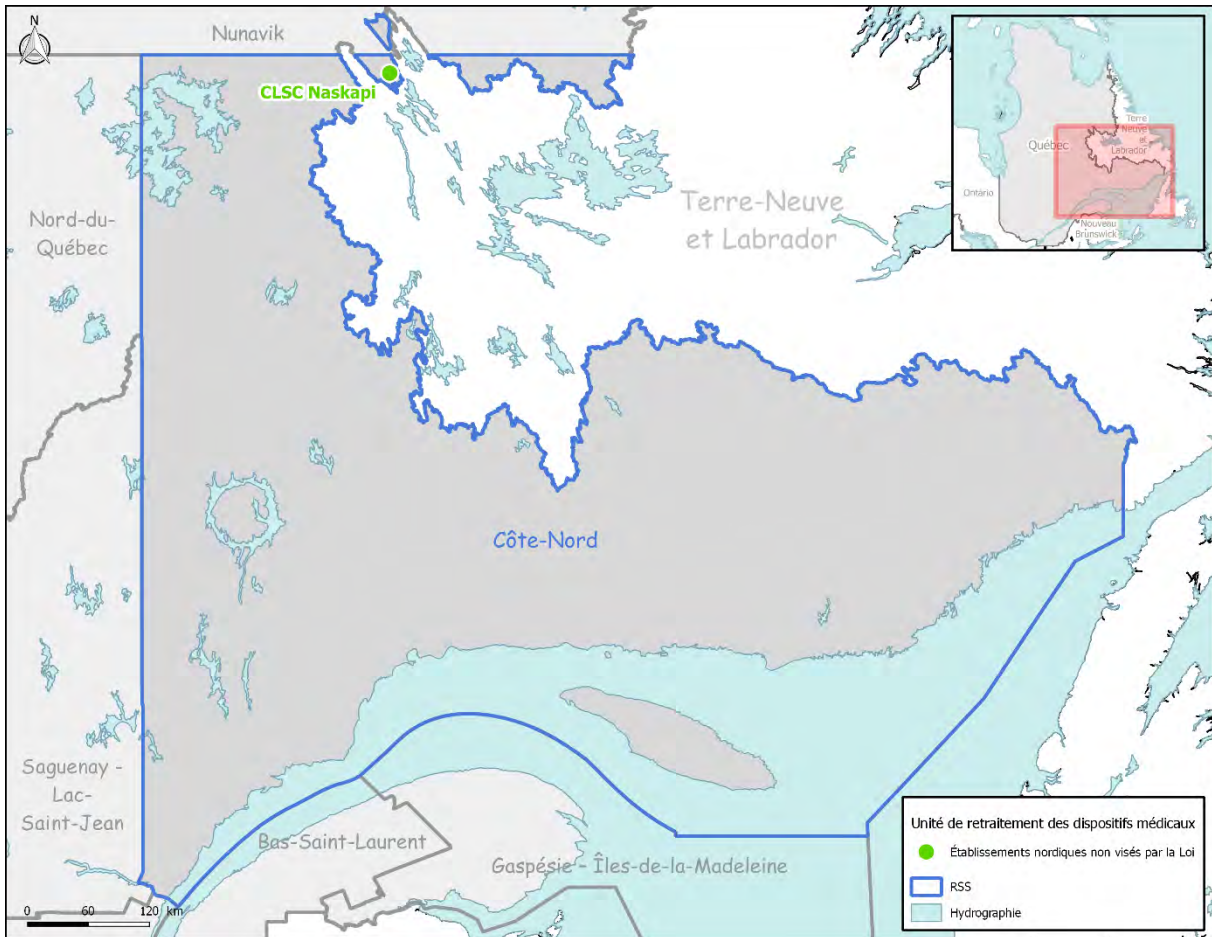
La région de la Côte-Nord inclut 2 établissements. Les cartes des URDM de ces établissements sont détaillées aux figures 23 et 24.

**Figure 23** Carte des URDM du CISSS de la Côte-Nord, 2017



Données en date du 1<sup>er</sup> avril 2017.

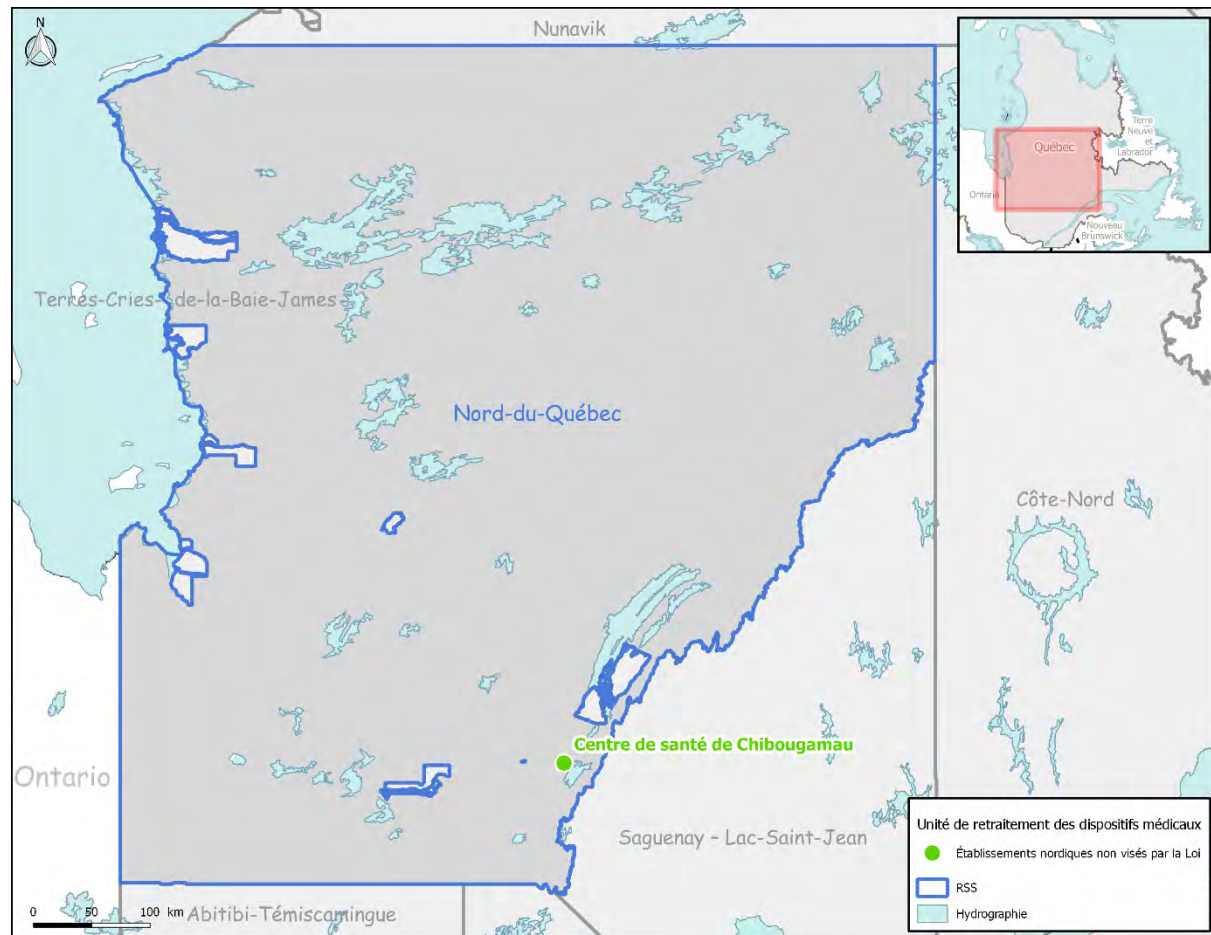
Figure 24 Carte de l'URDM du CLSC Naskapi (Côte-Nord), 2017



Données en date du 1<sup>er</sup> avril 2017.

### 3.10 Région 10 – Nord-du-Québec

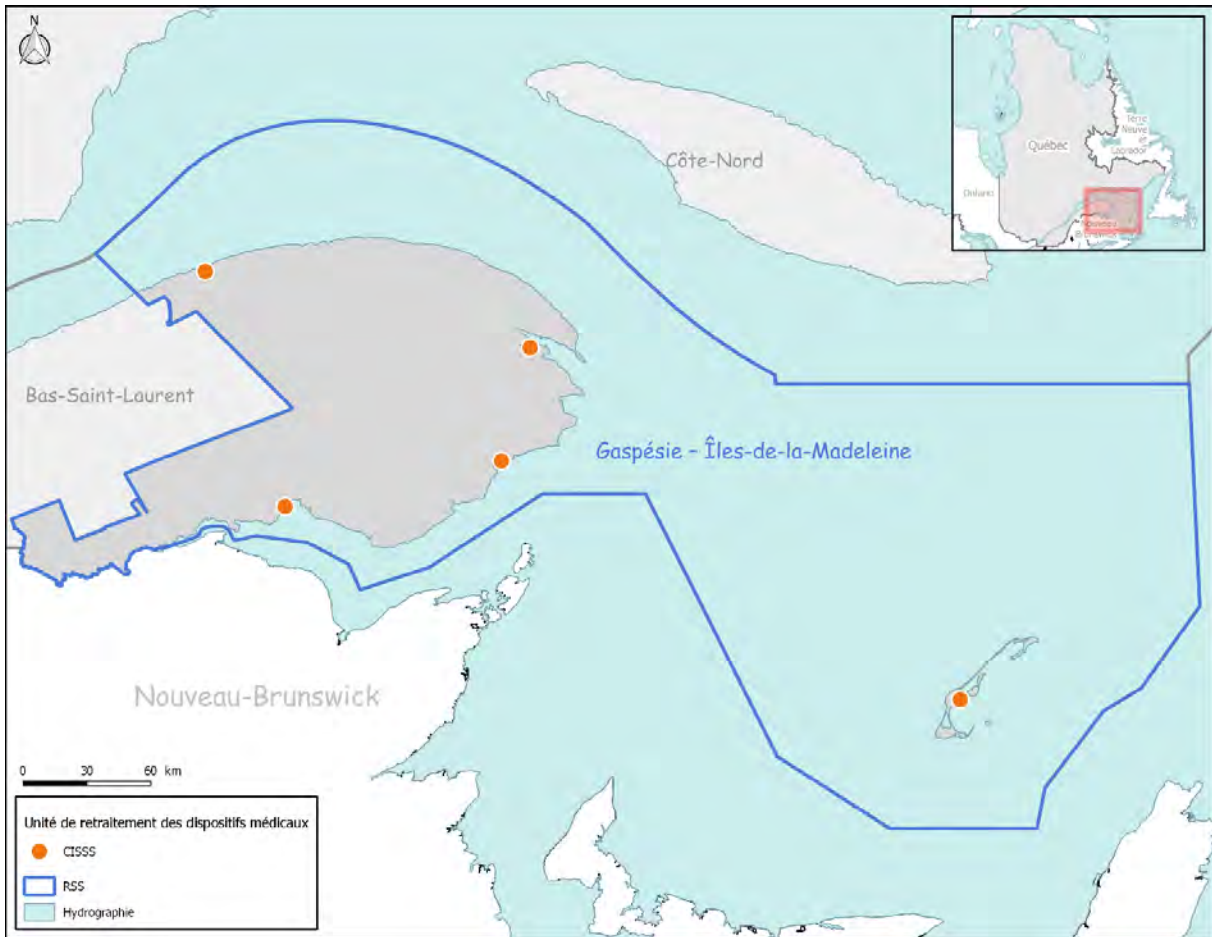
**Figure 25** Carte de l'URDM du Centre régional de santé et de services sociaux de la Baie-James, 2017



Données en date du 1<sup>er</sup> avril 2017.

### 3.11 Région 11 – Gaspésie–Îles-de-la-Madeleine

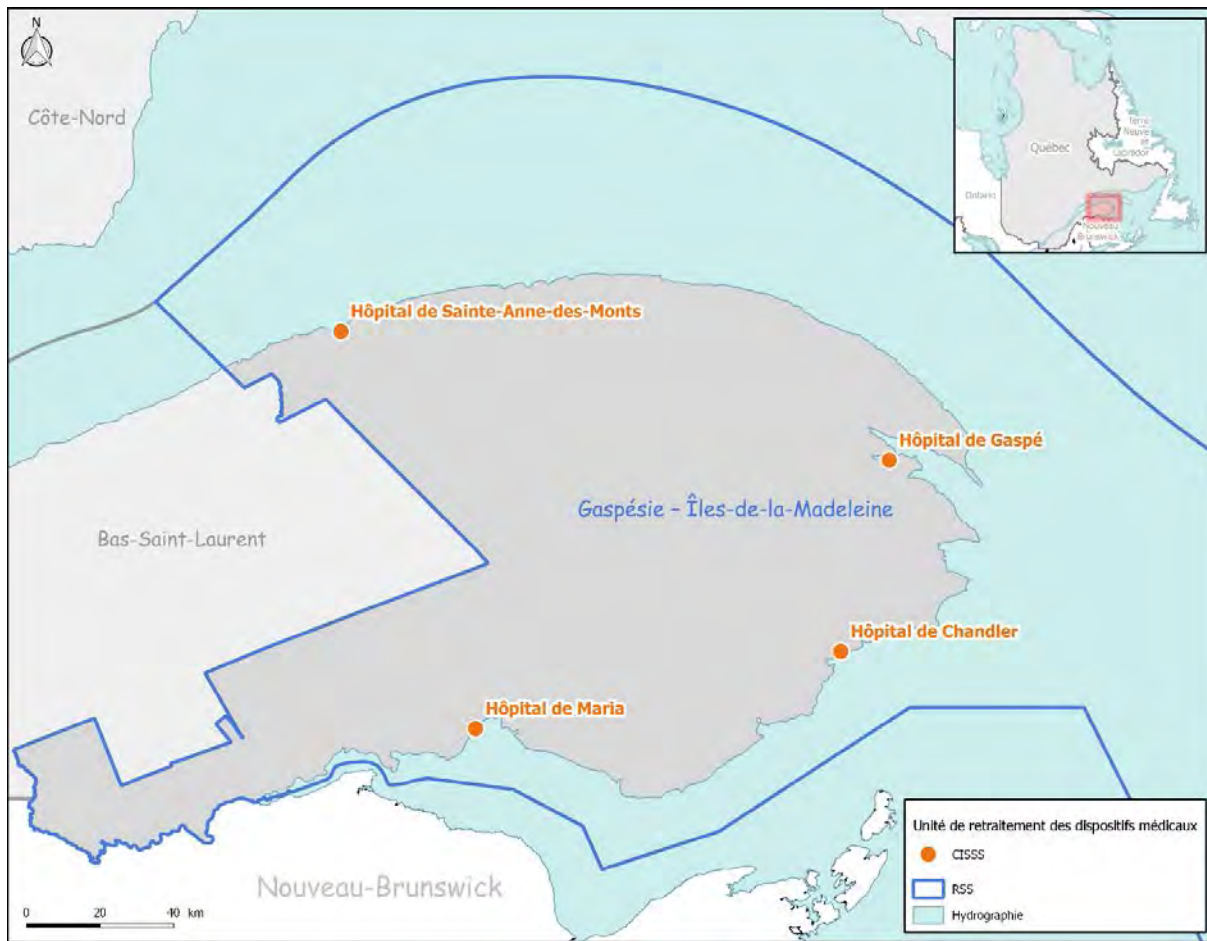
Figure 26 Carte des URDM de la région de la Gaspésie–Îles-de-la-Madeleine



Données en date du 1<sup>er</sup> avril 2017.

La région de la Gaspésie–Îles-de-la-Madeleine inclut 2 établissements. Les cartes des URDM de ces établissements sont détaillées aux figures 27 et 28.

**Figure 27** Carte des URDM du CISSS de la Gaspésie, 2017



Données en date du 1<sup>er</sup> avril 2017.

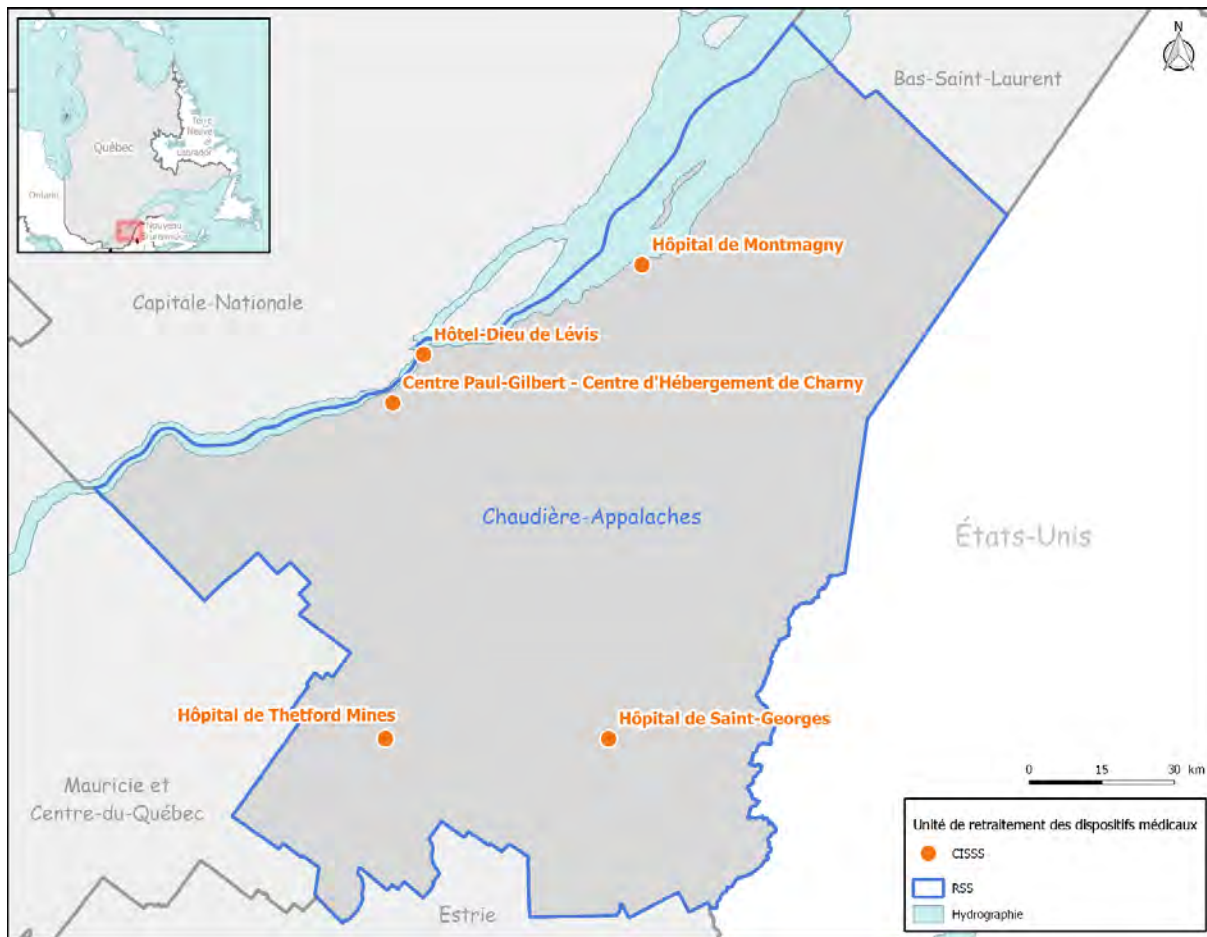
Figure 28 Carte de l'URDM du CISSS des Îles, 2017



Données en date du 1<sup>er</sup> avril 2017.

### 3.12 Région 12 – Chaudière-Appalaches

Figure 29 Carte des URDM du CISSS de Chaudière-Appalaches, 2017

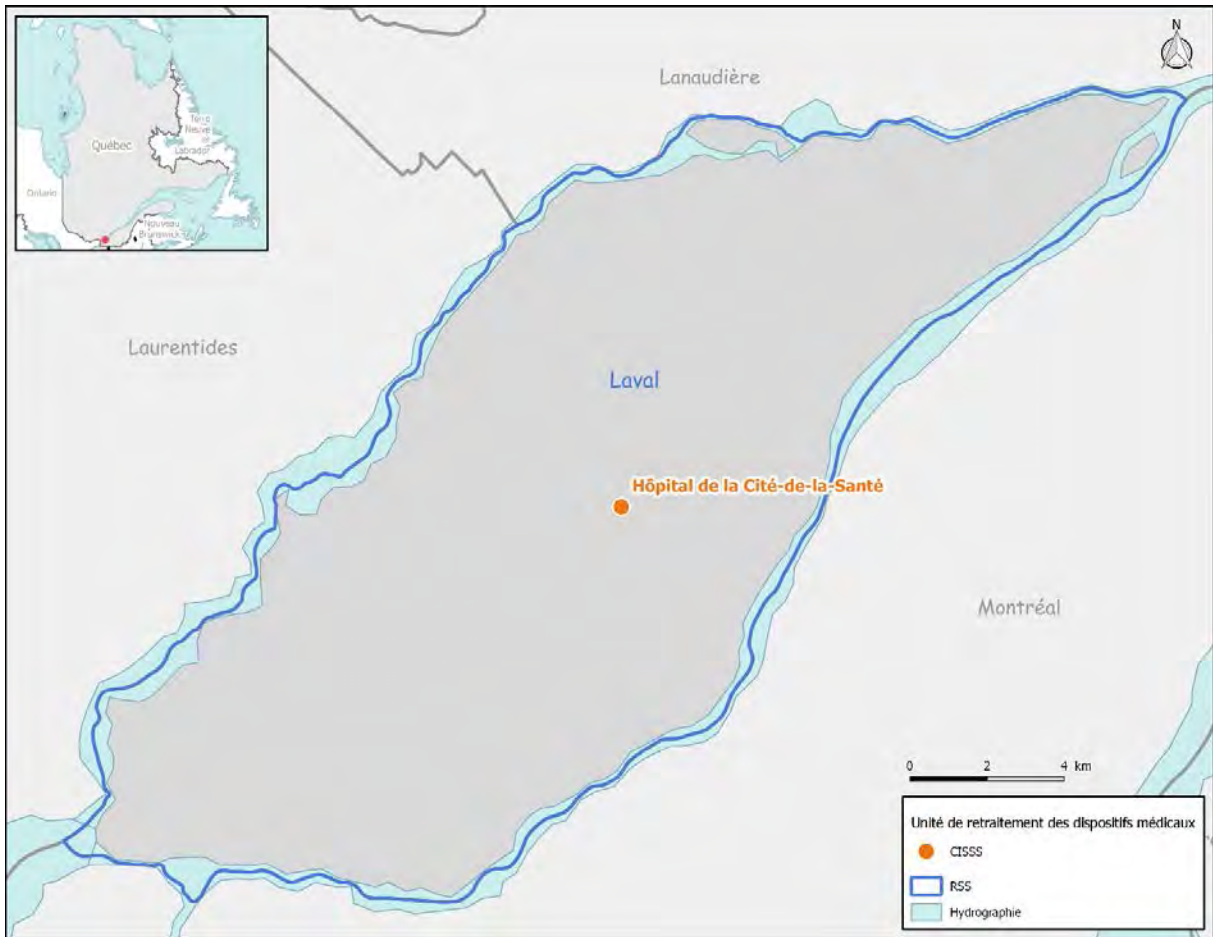


Données en date du 1<sup>er</sup> avril 2017.



### 3.13 Région 13 – Laval

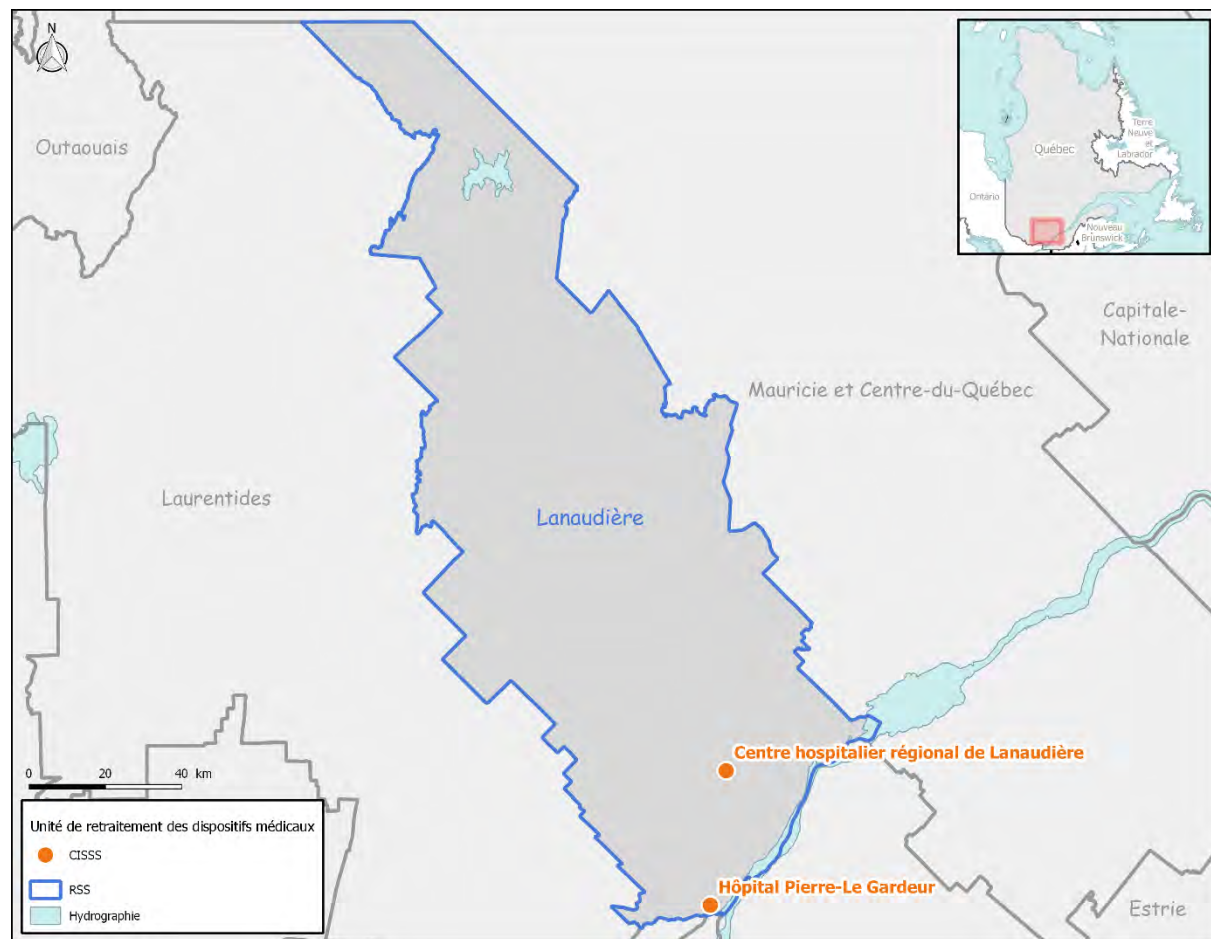
Figure 30 Carte de l'URDM du CISSS de Laval, 2017



Données en date du 1<sup>er</sup> avril 2017.

### 3.14 Région 14 – Lanaudière

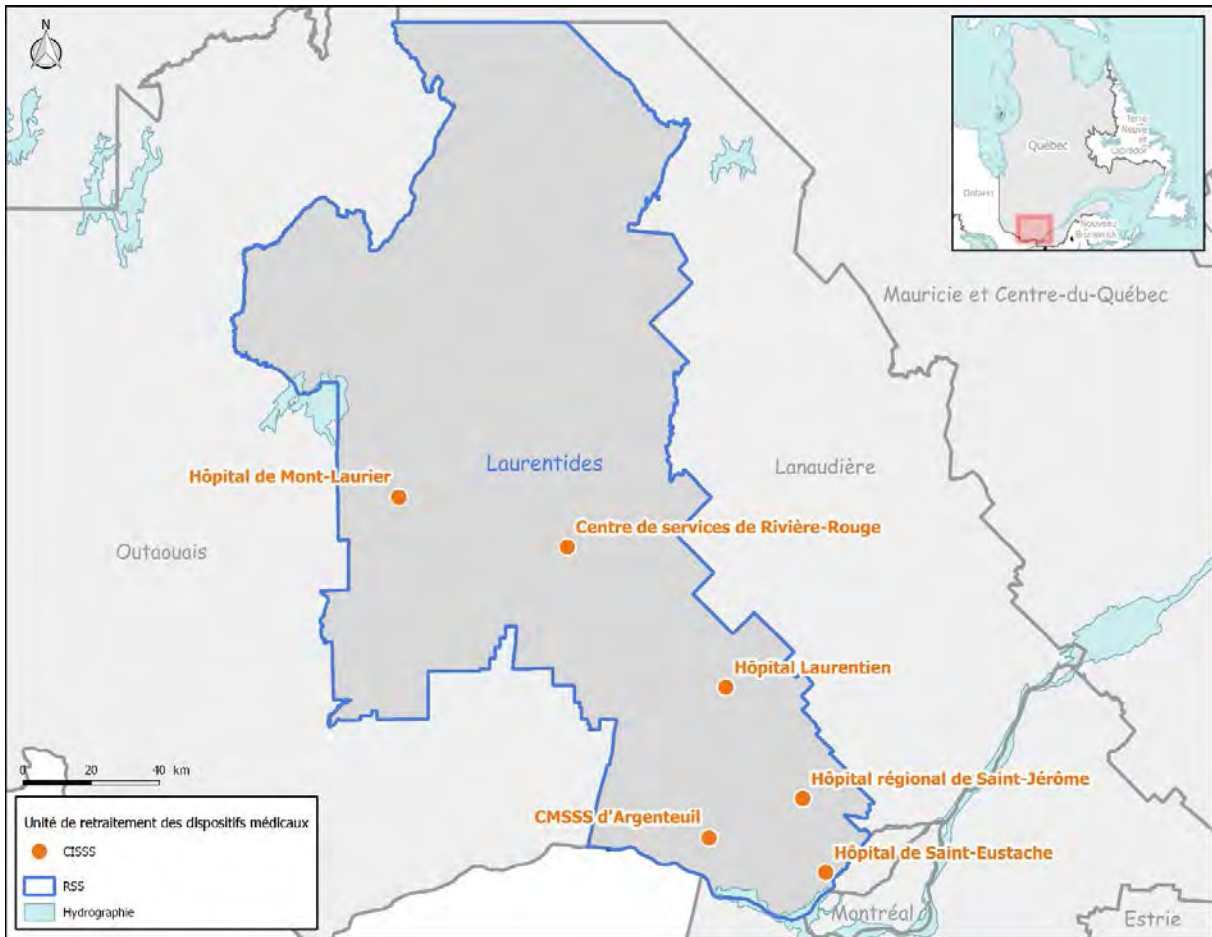
Figure 31 Carte des URDM du CISSS de Lanaudière, 2017



Données en date du 1<sup>er</sup> avril 2017.

### 3.15 Région 15 – Laurentides

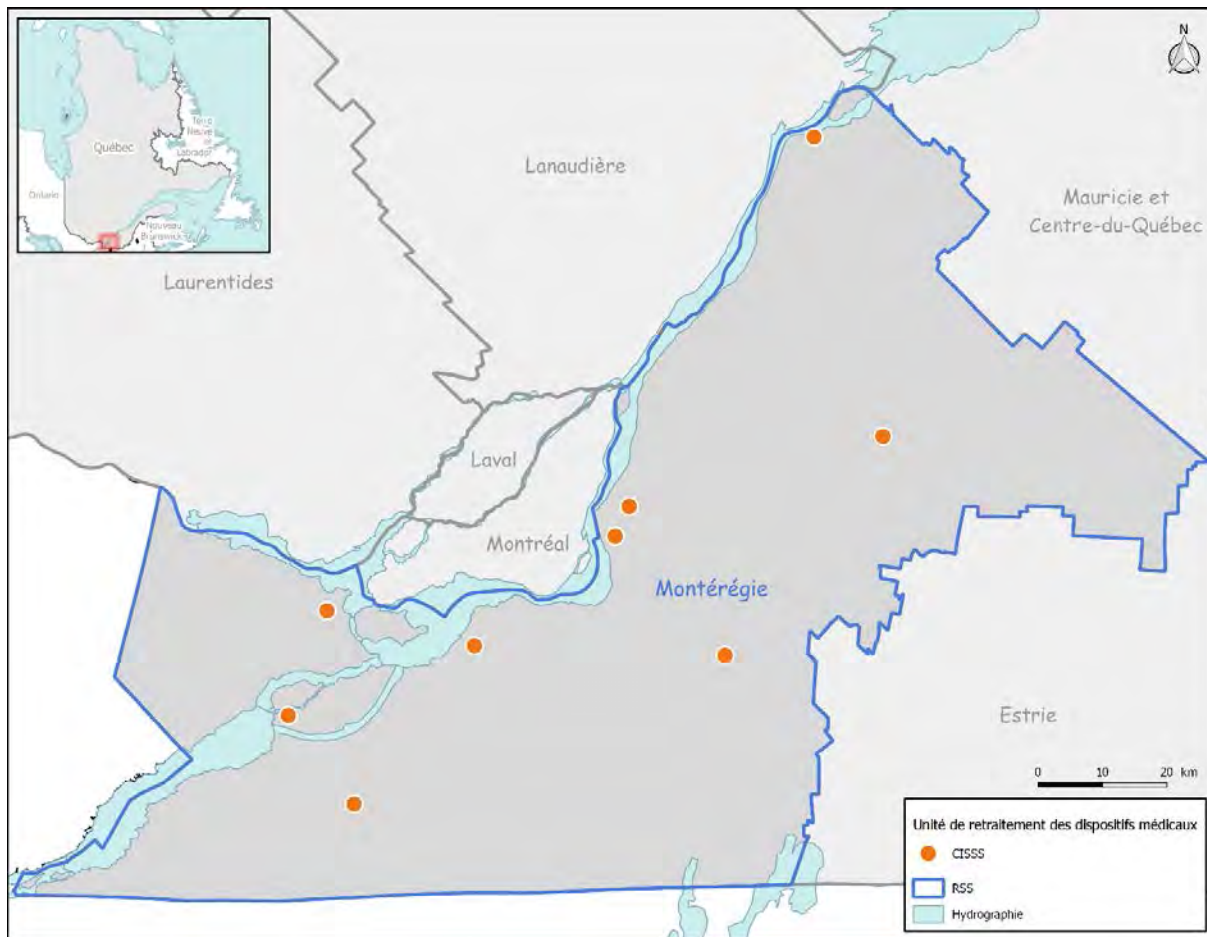
Figure 32 Carte des URDM du CISSS des Laurentides, 2017



Données en date du 1<sup>er</sup> avril 2017.

### 3.16 Région 16 – Montérégie

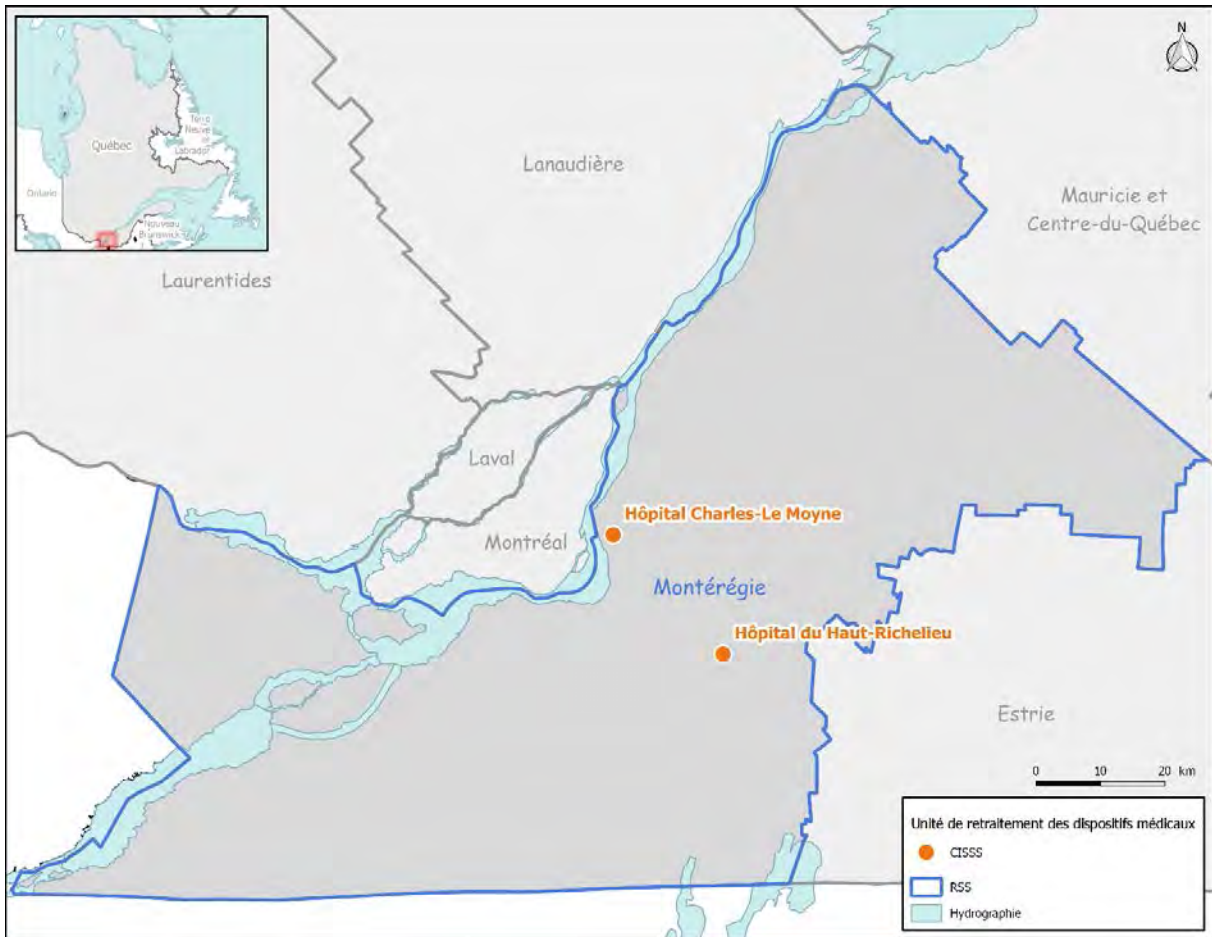
Figure 33 Carte des URDM de la région de la Montérégie, 2017



Données en date du 1<sup>er</sup> avril 2017.

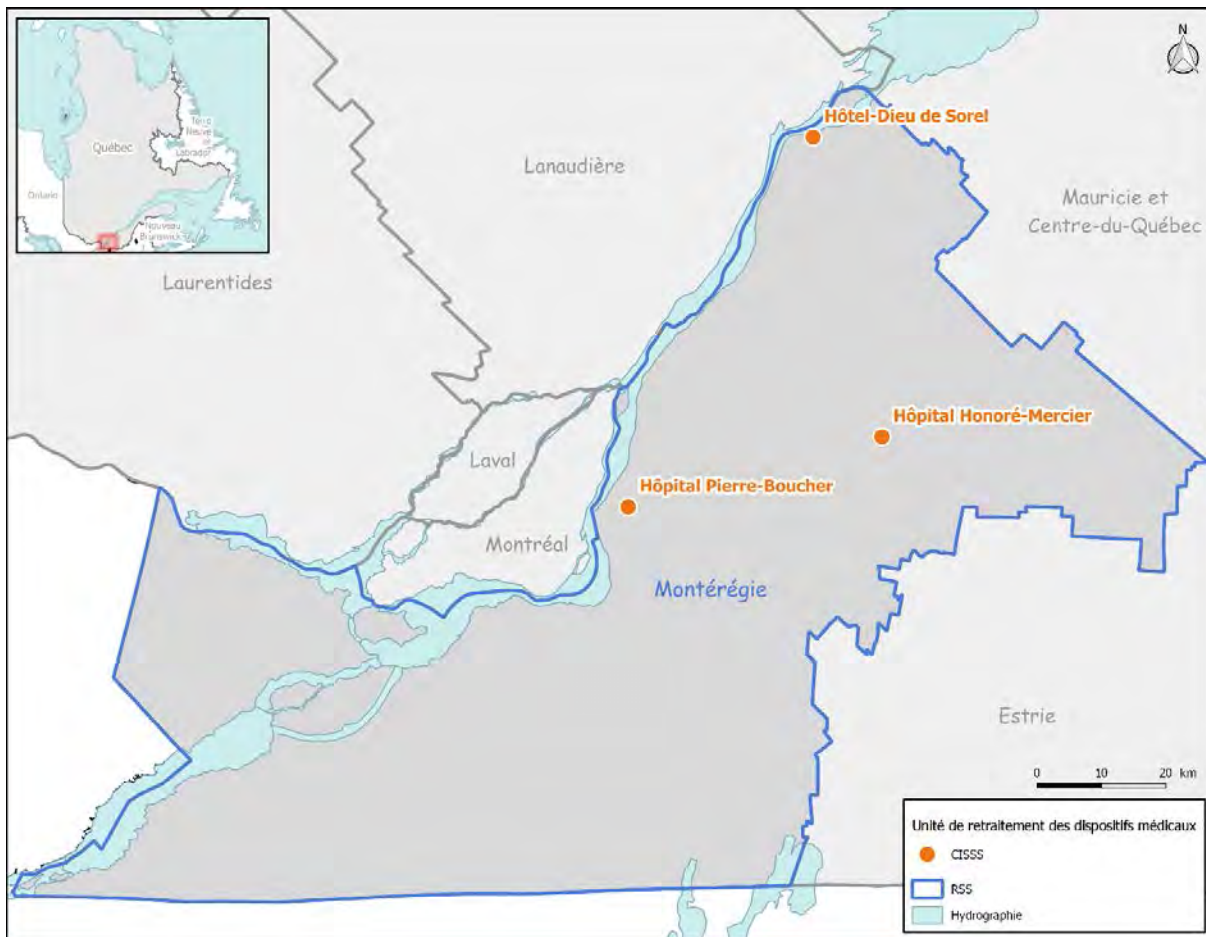
La région de la Montérégie inclut 3 établissements. Les cartes des URDM de ces établissements sont détaillées aux figures 34 à 36.

Figure 34 Carte des URDM du CISSS de la Montérégie-Centre, 2017



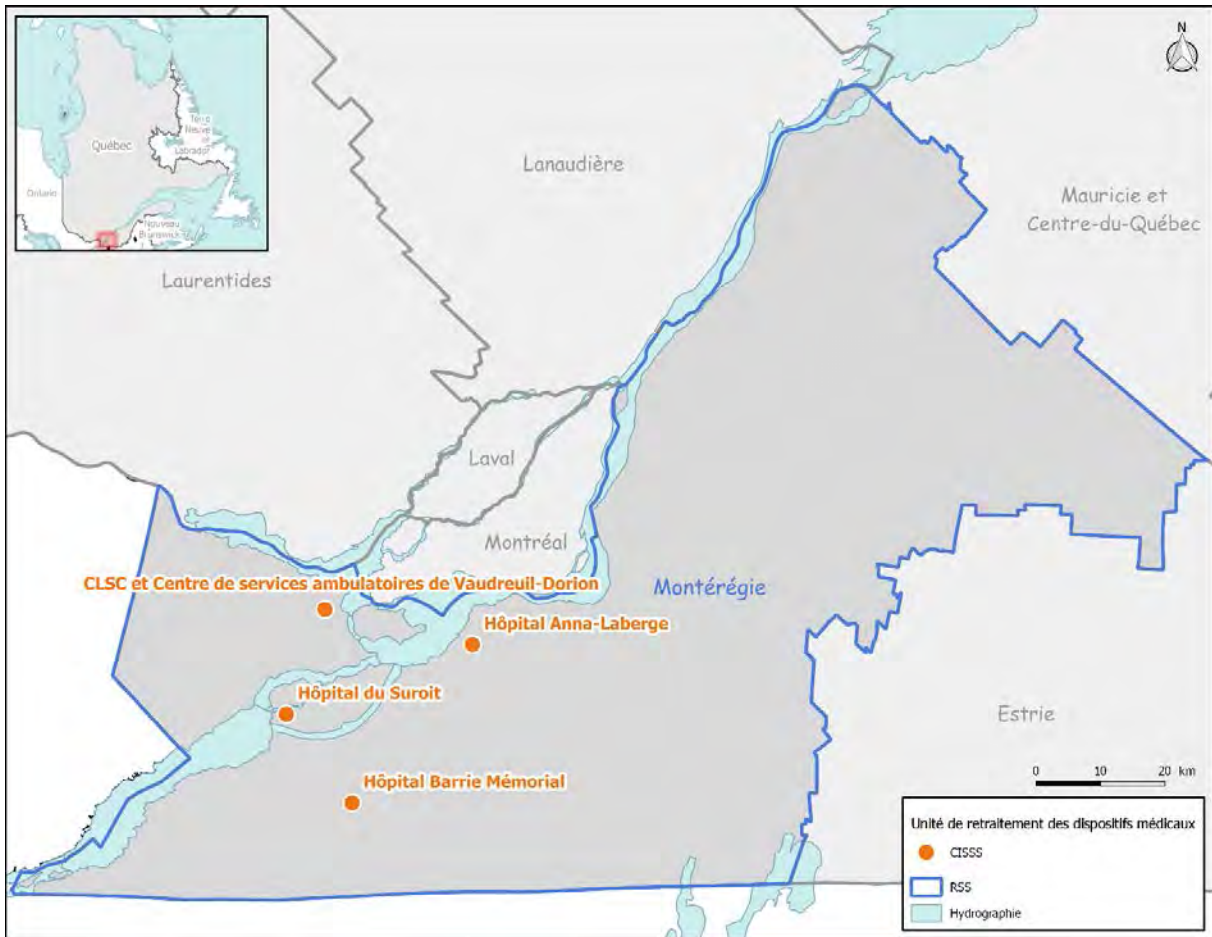
Données en date du 1<sup>er</sup> avril 2017.

**Figure 35** Carte des URDM du CISSS de la Montérégie-Est, 2017



Données en date du 1<sup>er</sup> avril 2017.

Figure 36 Carte des URDM du CISSS de la Montérégie-Ouest, 2017

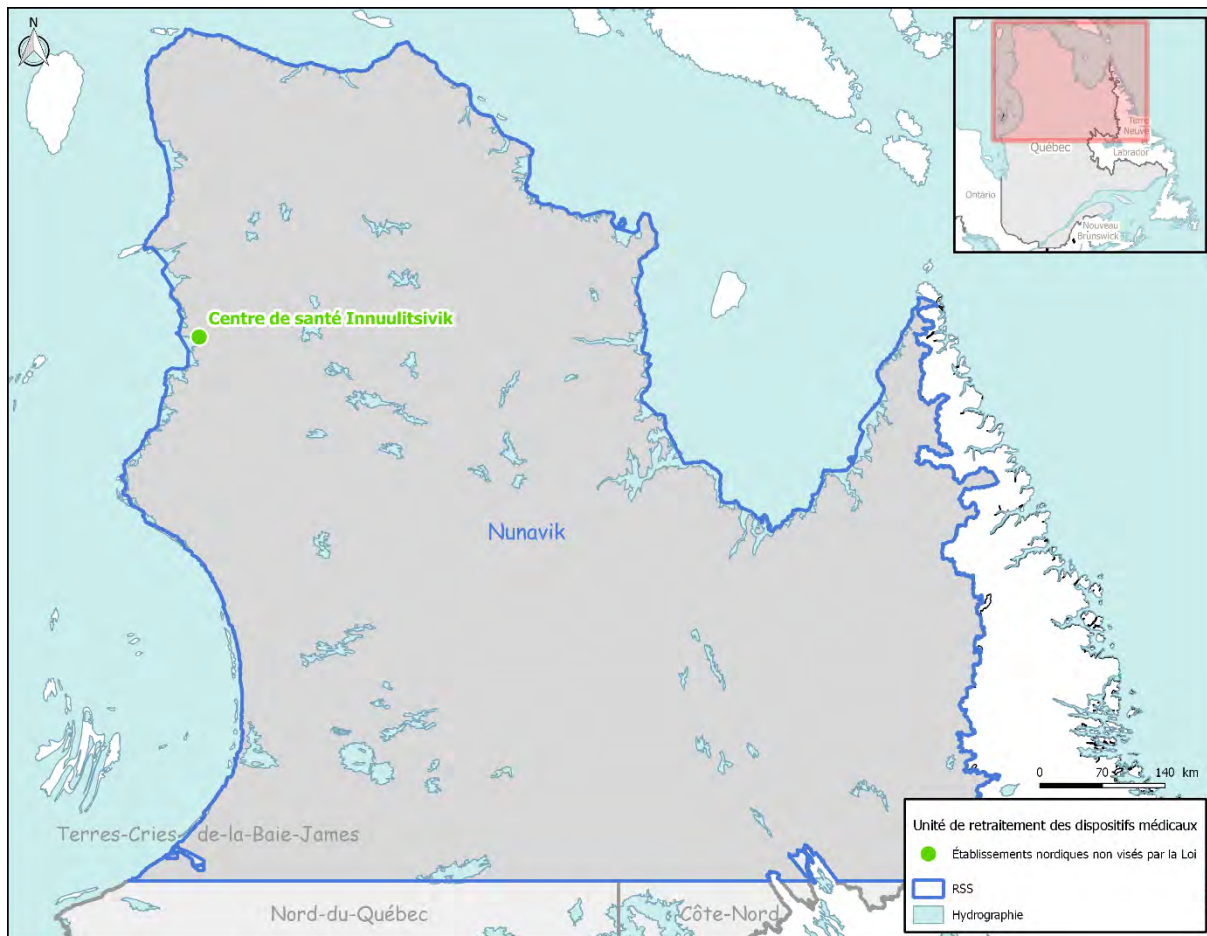


Données en date du 1<sup>er</sup> avril 2017.

### 3.17 Région 17 – Nunavik

La région du Nunavik inclut 2 établissements. Les cartes des URDM de ces établissements sont détaillées aux figures 37 et 38.

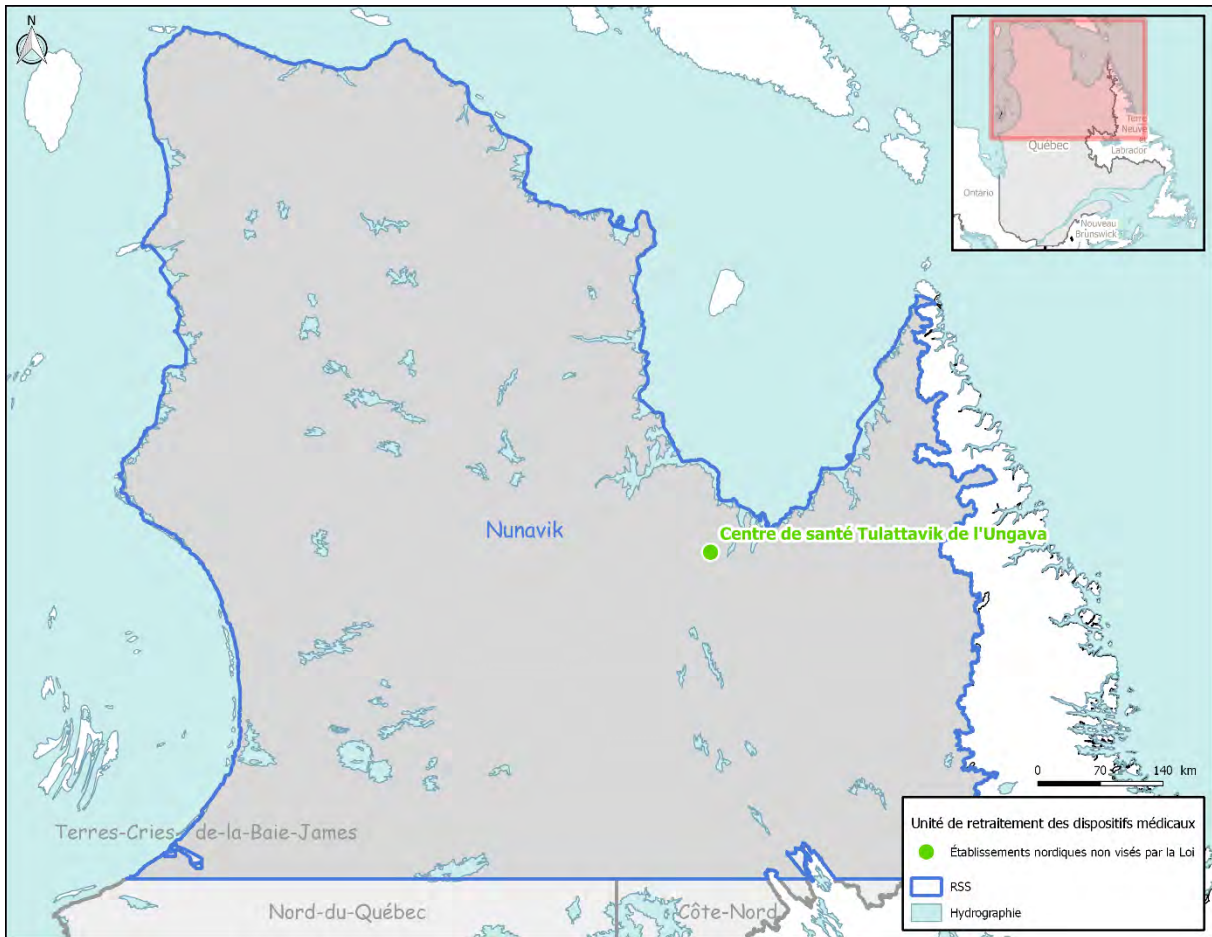
**Figure 37** Carte de l'URDM du Centre de santé Innuulitsivik (Baie d'Hudson), 2017



Données en date du 1<sup>er</sup> avril 2017.



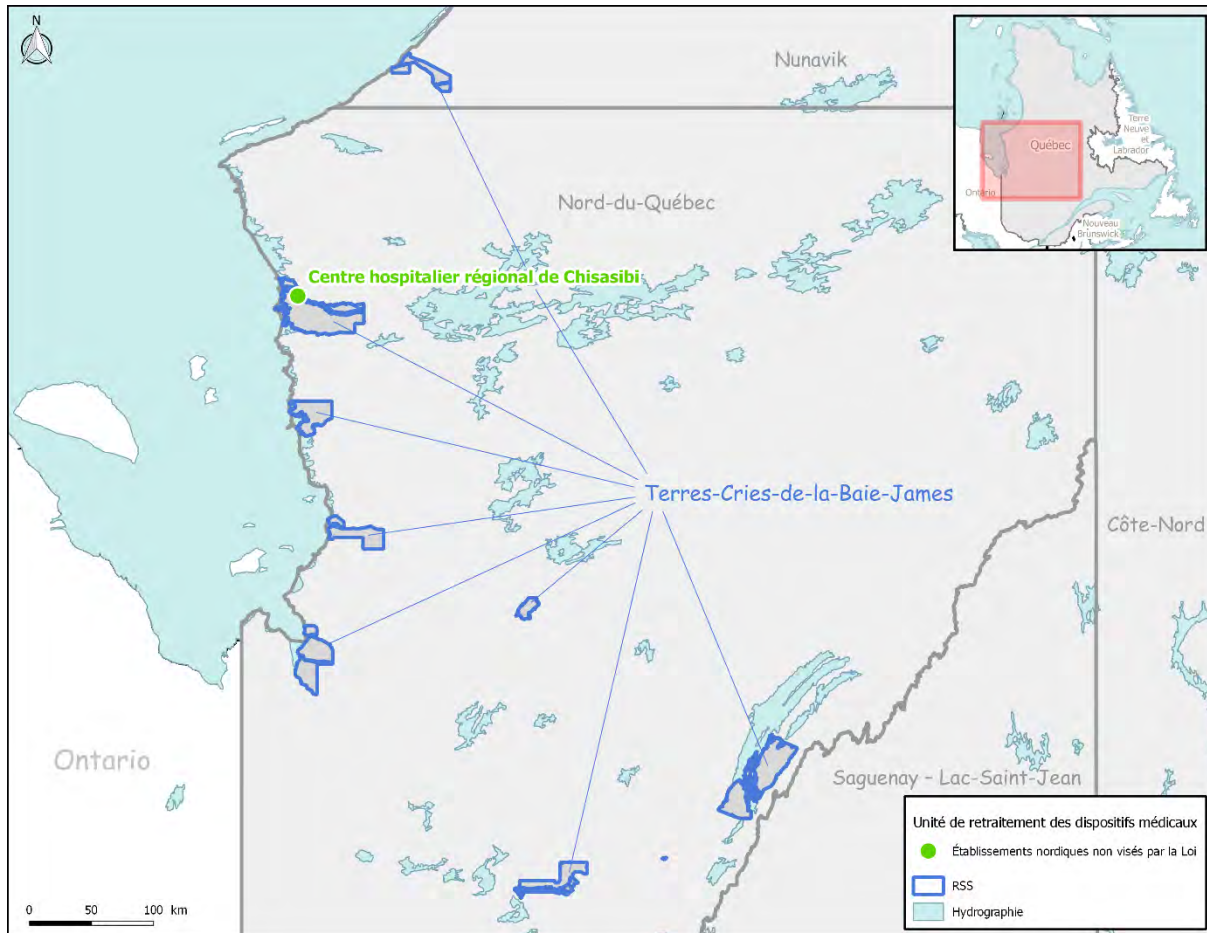
Figure 38 Carte de l'URDM du Centre de santé Tulattavik (Baie d'Ungava), 2017



Données en date du 1<sup>er</sup> avril 2017.

### 3.18 Région 18 – Terres-Cries-de-la-Baie-James

Figure 39 Carte des URDM du Conseil Cri de la santé et des services sociaux de la Baie-James, 2017



Données en date du 1<sup>er</sup> avril 2017.

## 4 Conclusion

Le présent document a permis de documenter le nombre et la localisation des URDM au Québec, suite à la réorganisation du réseau de la santé en 2015. La cartographie des URDM au Québec s'avère un outil nécessaire pour les répondants d'établissement en RDM et les gestionnaires. Il pourra être mise à jour au besoin, selon les modifications dans l'organisation des URDM au sein des établissements.



[www.inspq.qc.ca](http://www.inspq.qc.ca)