

Cette présentation a été effectuée le 4 décembre 2018 au cours de la journée « La santé cognitive, nouvelle cible de prévention pour la santé publique » dans le cadre des 22es Journées annuelles de santé publique (JASP 2018). L'ensemble des présentations est disponible sur le site Web des JASP à la section Éditions précédentes au : <https://www.inspq.qc.ca/jasp>.



22^{es} JOURNÉES ANNUELLES
DE SANTÉ PUBLIQUE
**DESSINER
DEMAIN**

Favoriser la participation sociale à l'échelle des quartiers et des communautés

4 décembre 2018

Mélanie Levasseur, erg., Ph.D.

Journée 'La santé cognitive, nouvelle cible de prévention pour la santé publique'



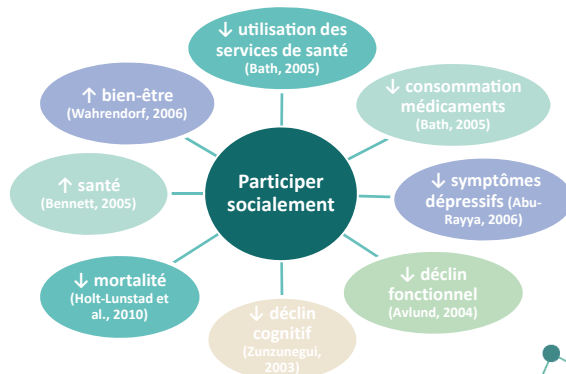
IRSC CIHR

Centre de recherche sur le vieillissement

Participation sociale

- Un incontournable pour favoriser la **santé cognitive**, surtout chez les aînés
 - **Caractéristiques du voisinage des aînés** → à considérer

Problématique

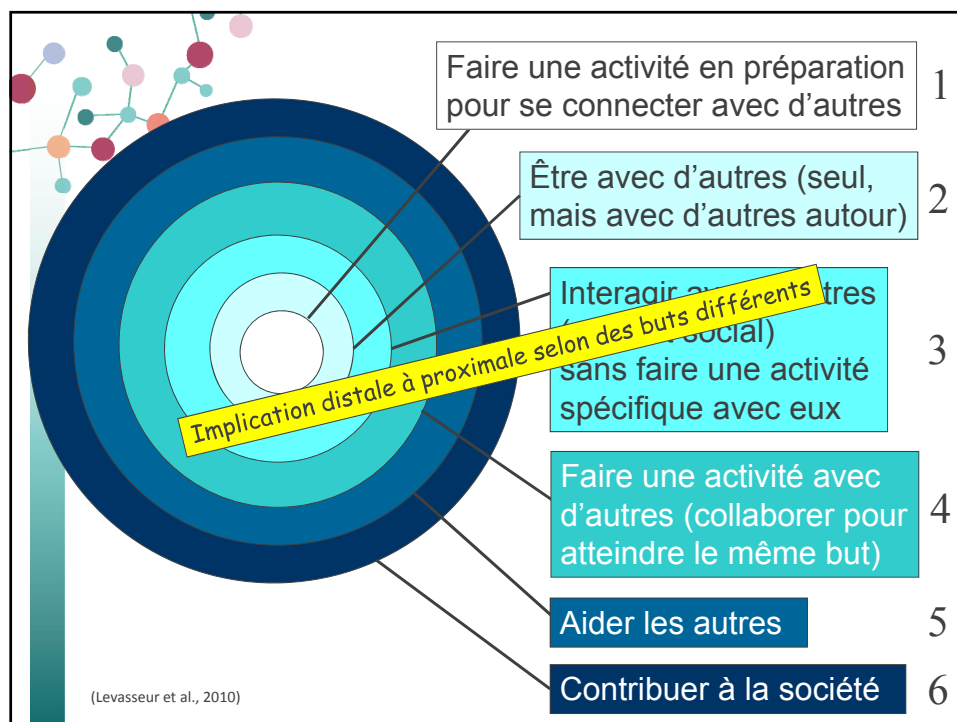
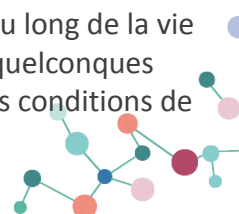


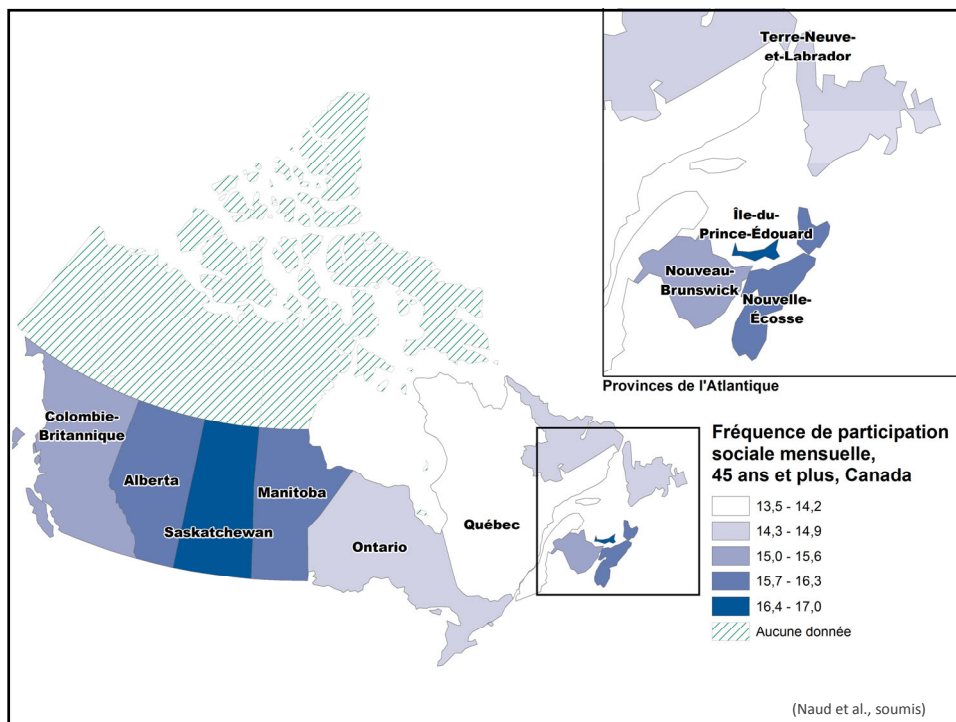
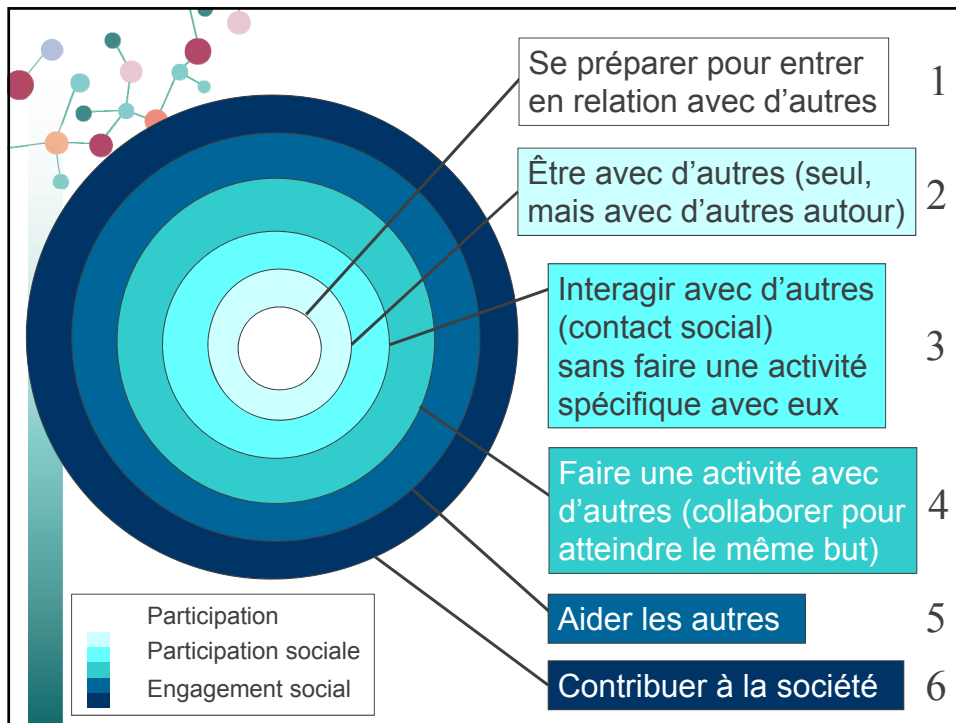
Plan de la présentation

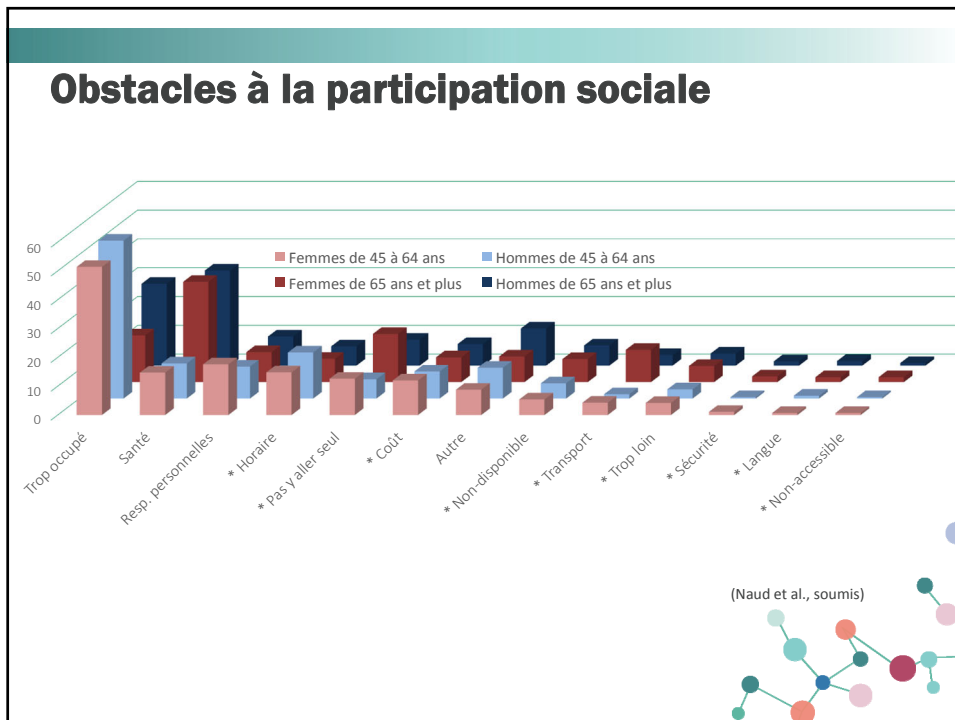
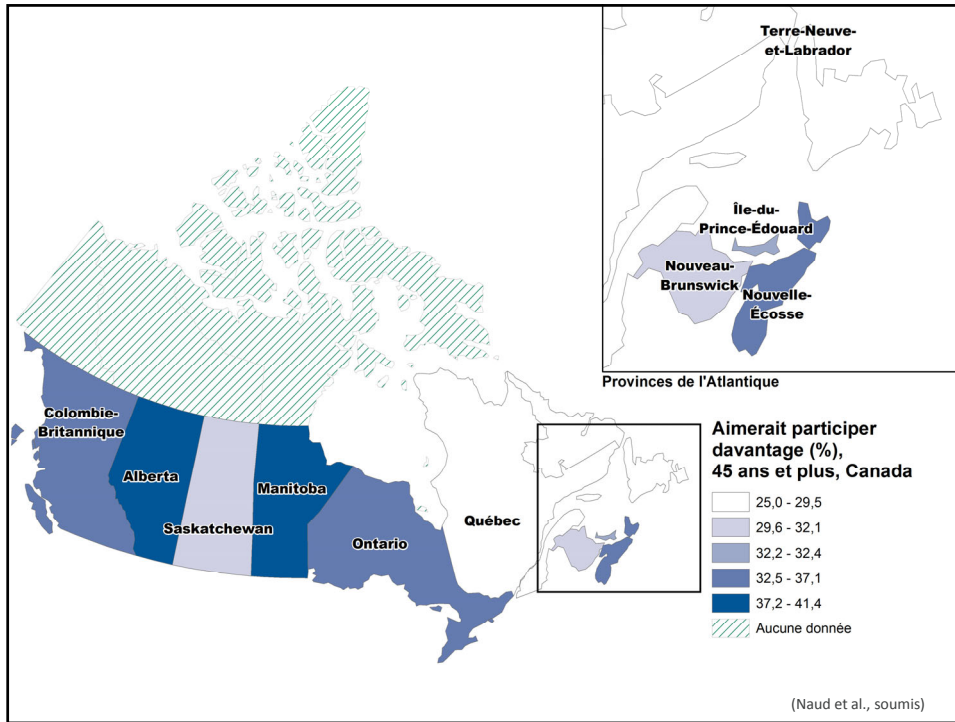
- Définition et épidémiologie de la participation sociale au Canada
- Facteurs associés à la participation sociale
- Exemples d'interventions favorisant la participation sociale à l'échelle des quartiers et des communautés
- Opportunités et défis pour la santé publique

Définitions de la participation sociale

- Implication de la personne dans ses activités qui lui procurent des interactions avec d'autres dans la société ou dans la communauté (Levasseur et al., 2010)
- 4 familles (Raymond et al., 2012)
 - Fonctionnement dans la vie quotidienne
 - Interactions sociales
 - Réseau social
 - Associativité structurante
- Processus d'autodétermination s'étendant tout au long de la vie dans lequel les aînés choisissent de participer à quelconques activités peu importe le degré de sociabilité et les conditions de vie que certaines activités exigent (Raymond, 2015)







Portrait de la participation sociale

- 80 % participent fréquemment > 1 activité sociale
- Avec famille ou amis + fréquentes (> 50 %)
- ↓ avec l'âge
- Religieuses (aînés) vs physiques (jeunes)
- Femmes > hommes (15,2 vs 14,5 activités/mois)
- Famille/amis, religieuses ou éducatives (femmes) vs sportives (hommes)
- Avec > sans permis de conduire
- # d'activités associé à la santé et au bien-être, peu importe l'âge et le sexe

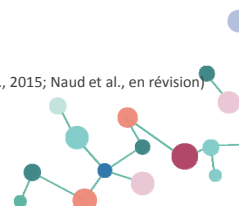
(Naud et al., soumis)



Facteurs de l'environnement de quartier

- Proximité des ressources (incluant récréatives et sportives)
- Banc de parc
- Convivialité de l'environnement piétonnier
- Soutien social (famille et réseau)
- Transport (auto et transport en commun)
- Sécurité du voisinage

(Levasseur et al., 2015; Naud et al., en révision)



Facteurs selon diverses catégories

	R ²	Valeur p
Facteurs personnels	0,26	< 0,001
- Temps depuis le début des incapacités (-)		
- Stabilité des capacités		
- Âge (-)		
Santé	0,39	< 0,001
- Bien-être (+)		
- Santé (+)		
Activités (+)	0,27	< 0,001
Facteurs environnementaux	0,19	< 0,001
- Obstacles de l'environnement physique et de l'accessibilité (-)		
- Facilitateurs du soutien social et des attitudes (+)		

(Levasseur et al., 2010)

2,6 à 3,2 % de la variance de la participation sociale expliquée à l'échelle des municipalités (Levasseur et al., 2018)

Différences selon la ruralité

Variables	Métropolitain (n=338)		Urbain (n=634)		Rural (n=226)	
	b (ES)	P	b (ES)	P	b (ES)	P
Proximité des ressources	0,04 (0,01)	< 0,01	0,03 (0,01)	< 0,01		
Accessibilité des ressources clés					0,09 (0,02)	< 0,001
Permis de conduire	0,33 (0,10)	< 0,01	0,17 (0,07)	< 0,05	0,31 (0,14)	< 0,05
Utilisation du transport en commun	0,28 (0,08)	< 0,001				
Qualité du réseau social	-0,10 (0,04)	< 0,01				
Enfant dans le voisinage					0,15 (0,07)	< 0,05
≥ 20 ans dans le domicile					0,17 (0,07)	< 0,05
R² cumulatif non ajusté	0,12		0,03		0,13	
R² cumulatif ajusté*	0,18		0,11		0,18	

* Âge, genre, situation de vie, revenu familial, symptômes dépressifs, incapacités

(Levasseur et al., 2015)

Exemples d'interventions

- Accompagnement-citoyen personnalisé d'intégration communautaire (APIC)
 - Intervention personnalisée visant le pouvoir d'agir et la stimulation de la personne à accomplir des activités sociales significatives avec l'aide d'un bénévole (Levasseur et al., 2016)
- Communauté bienveillante
 - Partenariat incluant tous les acteurs clés et visant à repérer, à intégrer socialement et à (re)donner du pouvoir d'agir aux aînés en situation d'isolement et de vulnérabilité, soit le droit de s'exprimer quant à leurs besoins, leurs difficultés et leurs ressources et d'agir selon ce qui compte pour eux (Levasseur et al., soumis)
- Indice du potentiel de participation sociale
 - Cartographie du degré de convivialité des caractéristiques environnementales pour favoriser la participation sociale (Levasseur et al., 2017)



Communauté bienveillante



Réseau d'éclaireurs
et de veilleurs
(RÉVA)



Accompagnement-citoyen
personnalisé d'intégration
communautaire
(APIC)

Café des aînés



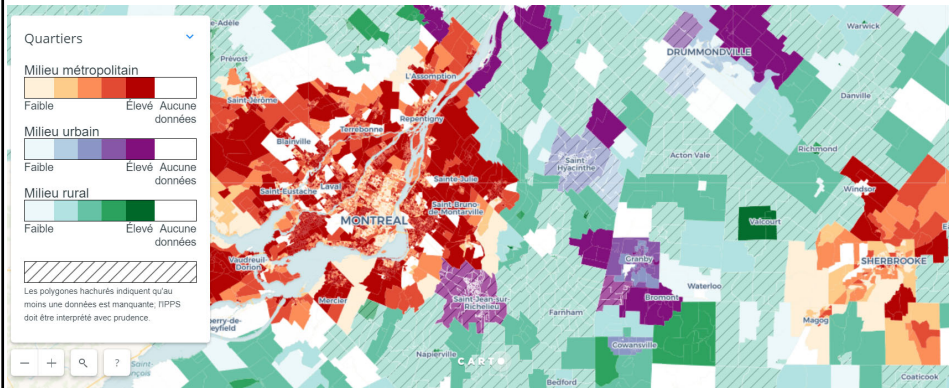
Activités
intergénérationnelles



Culture d'accueil



Indice du potentiel de participation sociale (IPPS)



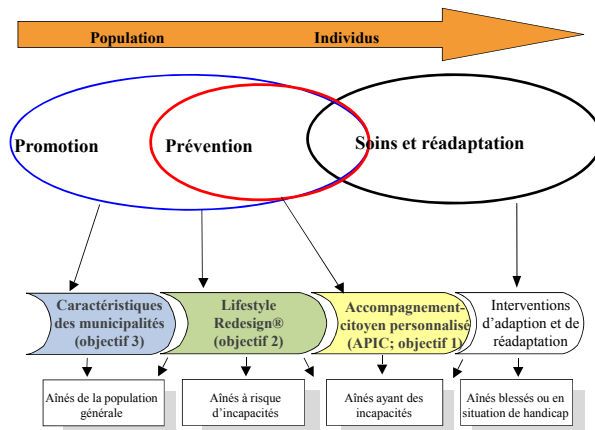
Cartes et rapport disponibles:
mlevasseur.recherche.usherbrooke.ca

(Levasseur et al., 2017)

Continuum d'interventions innovantes favorisant la santé et la participation sociale des aînés

Aînés vivant dans la communauté

Aînés hospitalisés / en soins de longue durée



(Levasseur, 2018; Adapté de Sergerie et al., 2009)




Et pour la santé publique?

Opportunités	Défis
<ul style="list-style-type: none">○ Mobilisation citoyenne○ Sentiment d'appartenance○ Revitalisation du quartier○ Ressources de proximité○ Nouvelles initiatives	<ul style="list-style-type: none">○ Facteurs personnels○ Ressources limitées et centralisées○ Transport public○ Pérennité○ Identifier et implanter les initiatives

Conclusion

- Caractéristiques du voisinage: à considérer
 - Qualité des parcs
 - Convivialité des villes et des quartiers
 - Accessibilité des autobus
 - Qualité du réseau social
 - Opportunités de loisirs et d'activités sociales
- Plus globalement
 - Importance et place de la participation sociale
 - Rôle, image et contribution des aînés dans la société



Possibilité de maîtrise, doctorat ou postdoctorat à l'UdeS et au CdRV

Pour trouver un directeur de recherche

www.usherbrooke.ca/medecine/etudiants/etudiant-cherche-directeur/



Centre de recherche
sur le vieillissement

Comment financer ses études ?

Bourses facultaires

M.Sc. : 15000\$/année pendant 2 ans

Ph.D. : 19000\$/année pendant 3 ans

Bourses de stage

Montant dépend de la durée d. stage

Postdoc (CdRV) : 30000\$/an pendant 1 an



UNIVERSITÉ DE
SHERBROOKE



Ensemble pour la
participation sociale des aînés



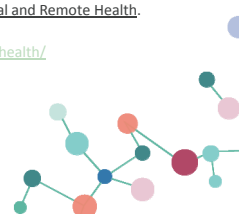
Merci

Melanie.Levasseur@USherbrooke.ca
1-819-821-8000 # 72927



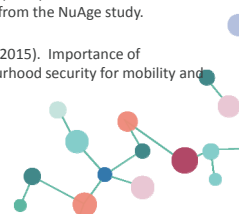
Références

- Abu-Rayya, H.M. (2006). Depression and social involvement among elders. *The Internet Journal of Health*; 5(1):9.
- Avlund, K., Lund, R., Holstein, B.E., Due, P., Sakari-Rantala, R., Heikinen, R.-L. (2004). The Impact of Structural and Functional Characteristics of Social Relations as Determinants of Functional Decline. *Journal of Gerontology: Social sciences*, 59B(1), S44–S51.
- Bath, P.A., Deeg, D.J. (2005). Social engagement and health outcomes among older people: introduction to a special section. *Eur J Ageing*; 2:24–30.
- Bennett, K.M. (2005). Social engagement as a longitudinal predictor of objective and subjective health. *Eur J Ageing*; 2:48–55.
- Holt-Lunstad, J., Smith, T.B., Layton, B. (2010). Social Relationship and Mortality Risk: A Meta-analytic Review. *PLoS Med*, 7(7): e1000316.
- Levasseur, M., Filiatrault, J., Larivière, N., Trépanier, J., *Lévesque, M.-H., Beaudry, M., Parisien, M., Provencher, V., Couturier, Y., Champoux N., Corriveau, H., Carbonneau, H., Sirois, F. (accepté). Influence of Lifestyle Redesign® on health, social participation, leisure and mobility of older French-Canadians. *American Journal of Occupational Therapy*.
- Levasseur, M. (2018). Éditorial : La participation sociale des aînés : pourquoi s’y intéresser? *Vie et vieillissement*, 15(3); 2-3.
- Levasseur, M., Dubois, M.-F., Filiatrault, J., Vasiliadis, H.-M., Lacasse-Bédard, J., Tourigny, A., Levert, M.-J., Gabaude, C., Lefebvre, H., Berger, V., Eymard, C. (2017). Effect of Personalized citizen assistance for social participation (APIC) on older adults' health and social participation: study protocol for a pragmatic multicentre randomised controlled trial (RCT). *BMJ Open*, 8(3):e018676.
- Levasseur, M., Routhier, S., Clapperton, I., Doré C., Gallagher, F. (soumis). Social participation needs of older adults living in a rural regional county municipality: Toward reducing situations of isolation and vulnerability. *Rural and Remote Health*.
- Levasseur, M. (2018). Social participation is critical to seniors' health. *Policy Options*.
<http://policvoptions.irpp.org/magazines/october-2018/social-participation-is-critical-to-seniors-health/>



Références (suite)

- Levasseur, M., Dubois, M.-F., Menec, V., Roy, M., Généreux, M., Raina, P., Gabaude, C., St-Pierre, C., Demers, K., Trottier, L. (2018). Contribution of municipalities in fostering positive health and social participation in aging Canadians. *47th Annual Scientific & Educational Meeting of The Canadian Association of Gerontology (CAG) 2018*. Vancouver, British Columbia, Canada. October 18-20, 2018.
- Levasseur, M., Roy, M., Michallet, B., St-Hilaire, F., Maltais, D., Généreux, M. (2017). Associations between resilience, community belonging and social participation among community-dwelling older adults: Results from the Eastern Townships Population Health Survey. *Archives of Physical Medicine and Rehabilitation*, 98(12), 2422-2432.
- Levasseur, M., Dubois, M.-F., Généreux, M., Menec, V., Raina, P., Roy, M., Gabaude, C., Couturier, Y., St-Pierre, C. (2017). Capturing how age-friendly communities foster positive health, social participation and health equity: A study protocol of key components and processes that promote population health in aging Canadians. *BMC Public Health*, 17(1): 502.
- Levasseur, M., Demers, K., Routhier, S., Clapperton, I., Doré, C., Gallagher F. (2017). *Participation sociale des aînés de la MRC de Coaticook : résultats d'une recherche-action visant à réduire l'isolement et impliquer les aînés dans le développement de leur communauté*. Rapport de recherche présenté au Secrétariat aux aînés du ministère de la Famille. 130 pages.
- Levasseur, M., Lefebvre, H., Levert, M.-J., Lacasse-Bédard, J., Desrosiers, J., Therriault, P.-Y., Tourigny, A., Couturier, Y., Carbonneau, H. (2016). Personalized citizen assistance for social participation (APIC): a promising intervention for increasing mobility, accomplishment of social activities and frequency of leisure activities in older adults having disabilities. *Archives of Gerontology and Geriatrics*, 64(1): 96-102.
- Levasseur, M., Cohen, A. A., Dubois, M.-F., Généreux, M., Richard, L., Therrien, F.-H., Payette, H. (2015). Environmental factors associated with social participation of older adults living in metropolitan, urban and rural areas, from the NuAge study. *American Journal of Public Health*, 105(8):1718-25.
- Levasseur, M., Généreux, M., Bruneau, J.-F., Vanasse, A., Chabot, É., Beaulac, C., Bédard, M.-M. (2015). Importance of Proximity to resources and to recreational facilities, Social support, Transportation and Neighbourhood security for mobility and social participation in older adults: Results from a scoping study. *BMC Public Health*, 15(1): 503.



Références (suite)

- Levasseur, M., Gauvin, L., Richard, L., Kestens, Y., Daniel, M., Payette, H., The NuAge Study Group. (2011). Associations Between Perceived Proximity to Neighborhood Resources, Disability, and Social Participation Among Community-Dwelling Older Adults: Results From the VoisiNuAge Study. *Arch Phys Med Rehabil*, *92*(12), 1979-1986.
- Levasseur, M., Desrosiers, J. & Whiteneck, G. (2010). Accomplishment level and satisfaction with social participation of older adults: association with quality of life and best correlates. *Quality of Life Research*, *19*(5), 665-675.
- Levasseur, M., Richard, L., Gauvin, L. & Raymond, É. (2010). Inventory and Analysis of Definitions of Social Participation Found in the Aging Literature: Towards a Taxonomy of Social Participation. *Social Sciences & Medicine*, *71*(2), 2141-2149.
- Levasseur, M., Desrosiers, J. & Whiteneck, G. (2010). Accomplishment level and satisfaction with social participation of older adults: association with quality of life and best correlates. *Quality of Life Research*, *19*(5), 665-675.
- Naud, D., Hamel, M., Caron, M., Cardin, V., Roux, M.-H., Levasseur, M. (En révision, 2018). Caractéristiques environnementales favorisant la participation sociale : une enquête auprès d'ainés québécois. *La Revue canadienne du vieillissement*.
- Naud, D., Généreux, M., Bruneau, J.-F., Alauzet, A., Levasseur, M. (Under review, 2018). The geography of social participation: older women's and men's community activities and barriers according to Canadian region and population size. *BMC Public Health*.
- Naud, D., Généreux, M., Alauzet, A., Bruneau, J.-F., Cohen, A., Levasseur, M. (Under review, 2018). Participation and barriers to community activities among middle-aged and older Canadians: Differences and similarities according to gender and age. *Journal of Population Ageing*.
- Raymond, É., Sévigny, A. et Tourigny, A. (2012). *Participation sociale des aînés : la parole aux aînés et aux intervenants*. Institut national de santé publique du Québec, Institut sur le vieillissement et la participation sociale des aînés de l'Université Laval, Direction de santé publique de l'Agence de la santé et des services sociaux de la Capitale-Nationale et Centre d'excellence sur le vieillissement de Québec du Centre hospitalier affilié universitaire de Québec, 53 pages.
<https://www.inspq.qc.ca/publications/1466>



Références (suite)

- Raymond, E., Sévigny, A., Tourigny, A., Bonin, L., Guilbert-Couture, A. et L. Diallo. (2015). *Interventions évaluées visant la participation sociale des aînés: Fiches synthèses et outil d'accompagnement*. Institut national de santé publique du Québec, 101 pages. Lien : <https://www.inspq.qc.ca/publications/2017>
- Wahrendorf, M., von dem Knesebeck, O. Siegrist J. (2006). Social productivity and well-being of older people: baseline results from the SHARE study. *Eur J Ageing*; *3*:67-73.
- Zunzunegui, M.V., Alvarado, B.E., Del Ser, T., Otero, A. (2003). Social networks, social integration, and social engagement determine cognitive decline in community-dwelling spanish older adults. *Journal of Gerontology: Social sciences*, *58*(2), S93-S100.

