

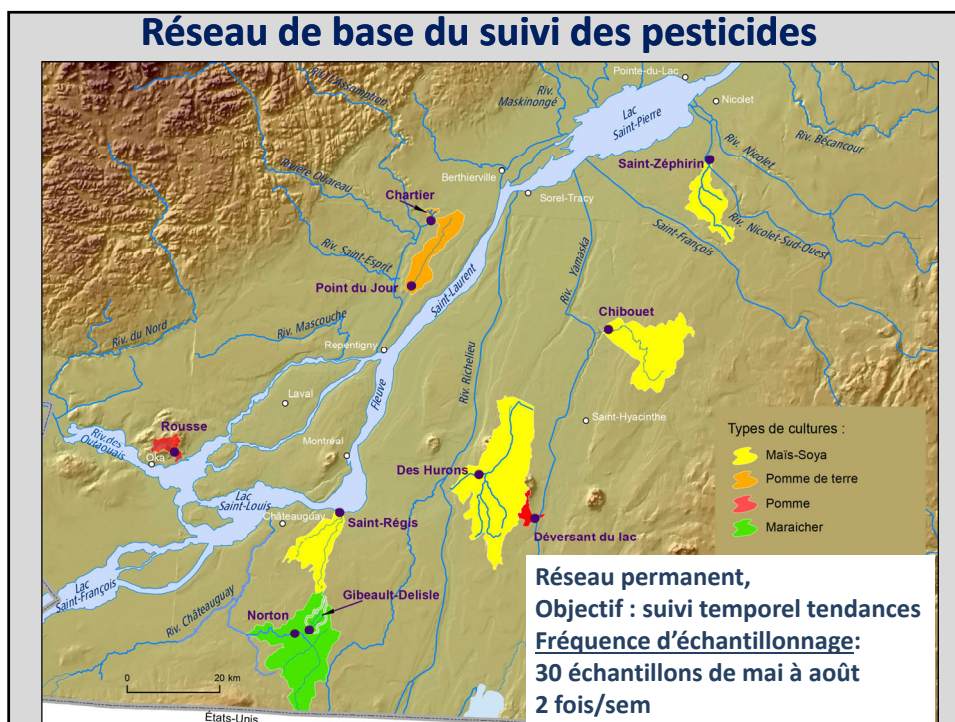
Cette présentation a été effectuée le 4 décembre 2018 au cours de la journée « Conférence de l'AS PQ – Pesticides dans l'alimentation et l'eau potable au Québec, éveiller l'attention! » dans le cadre des 22es Journées annuelles de santé publique (JASP 2018). L'ensemble des présentations est disponible sur le site Web des JASP à la section Éditions précédentes au : <https://www.inspq.qc.ca/jasp>.

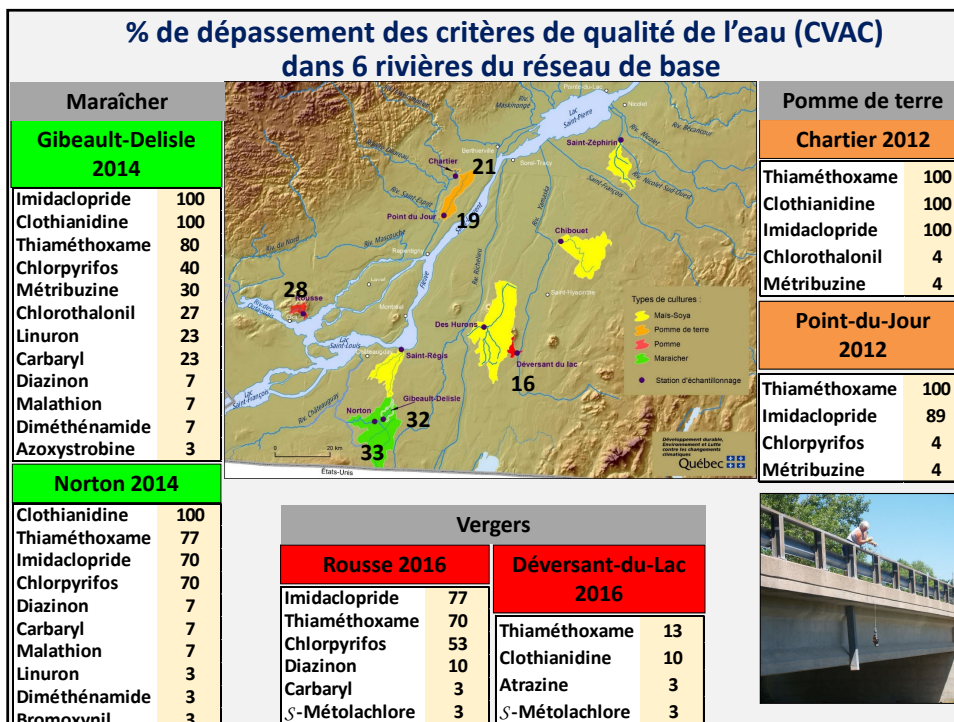
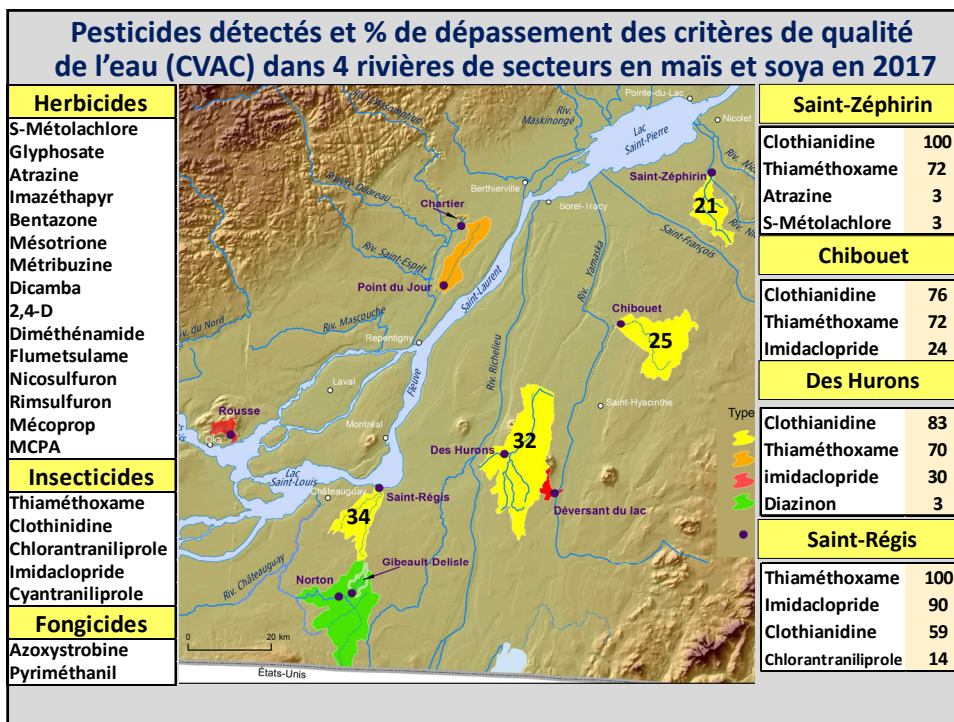
Pesticides dans les eaux de surface et souterraines au Québec: Résultats des suivis environnementaux

Isabelle Giroux
 MDDELCC, Direction de l'information sur les milieux aquatiques

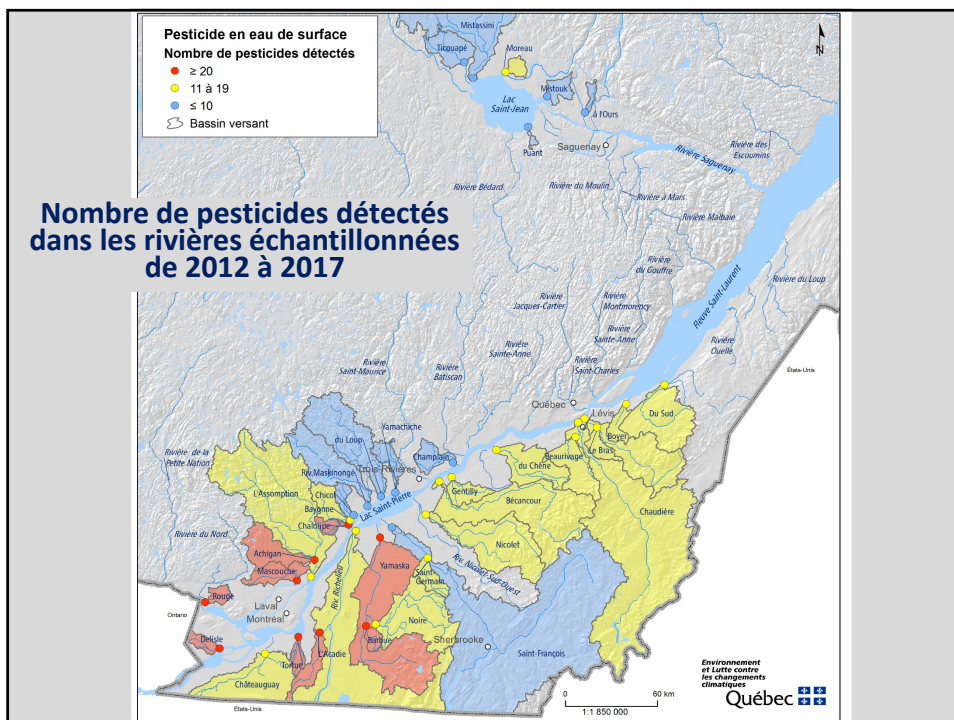
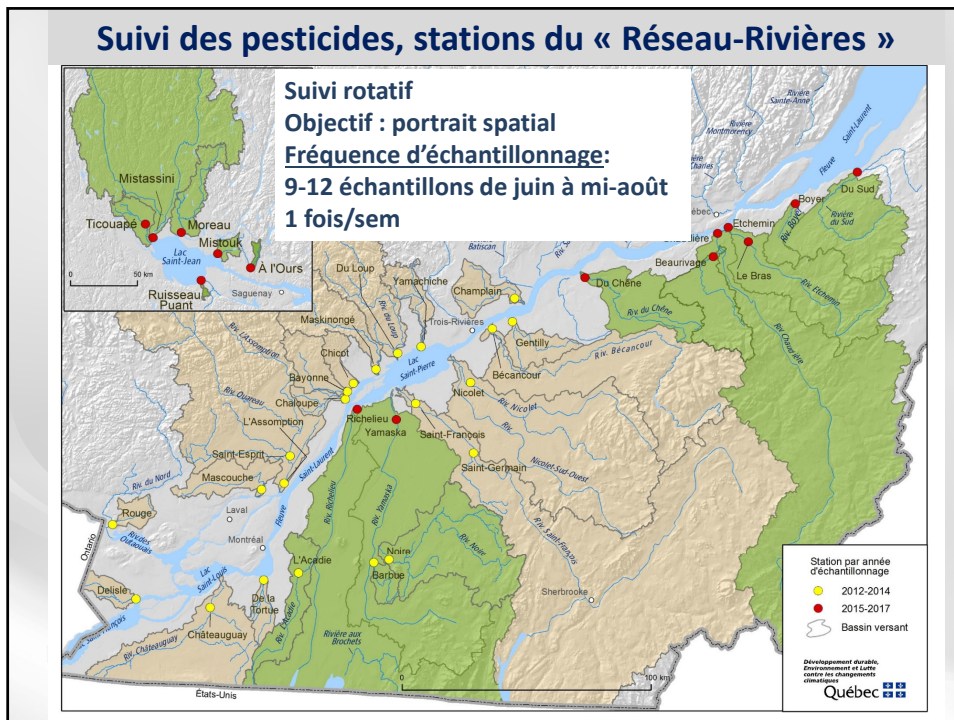


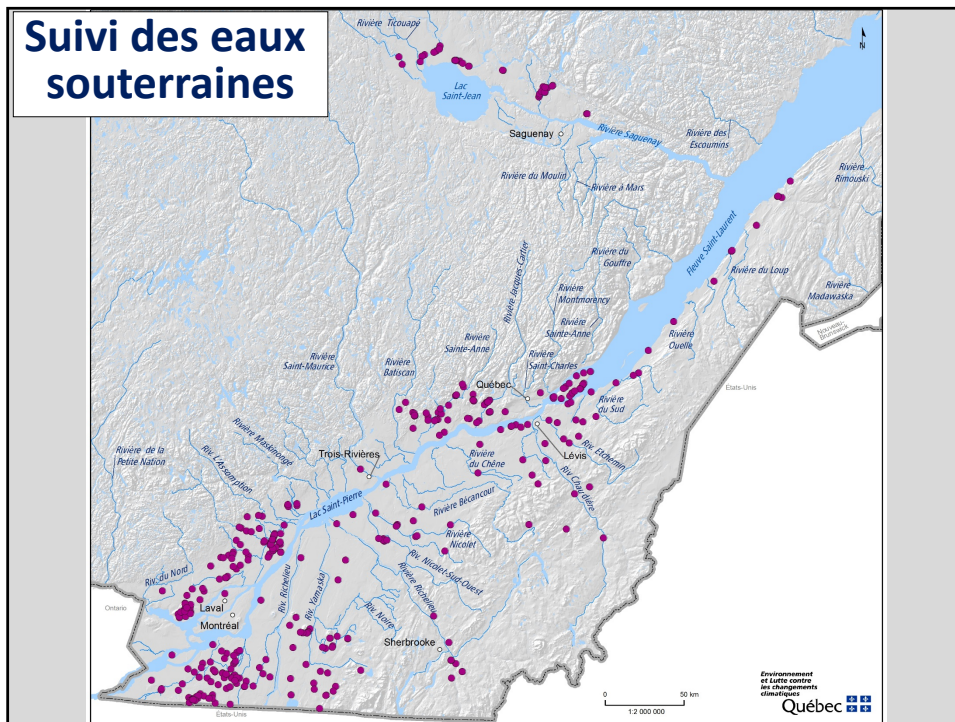
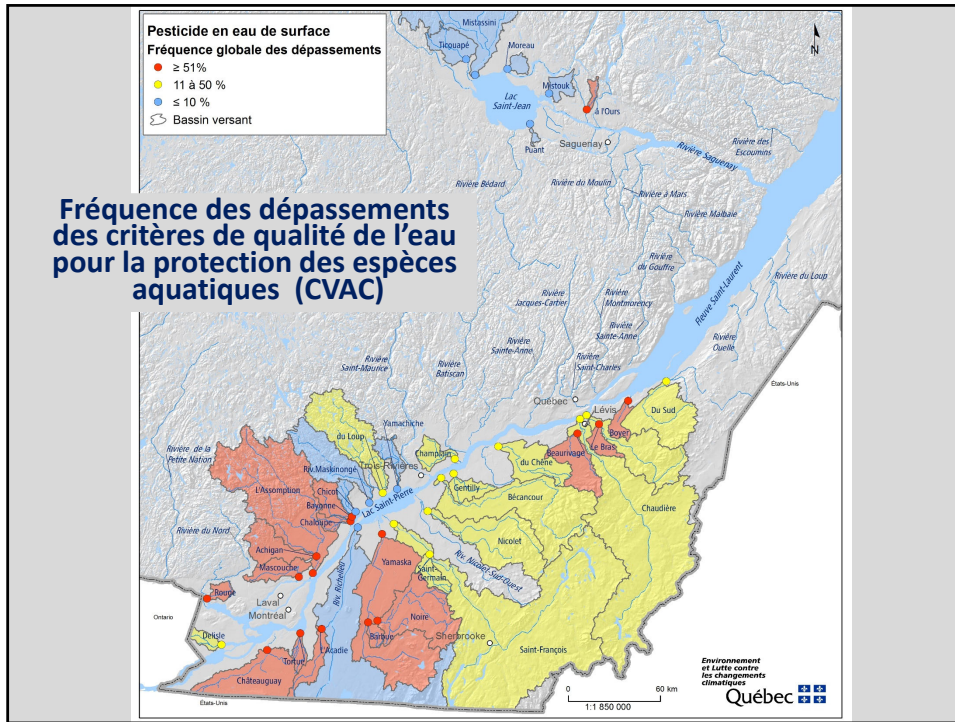
ENSEMBLE  on fait avancer le Québec
Montréal, 4 décembre 2018
Québec 

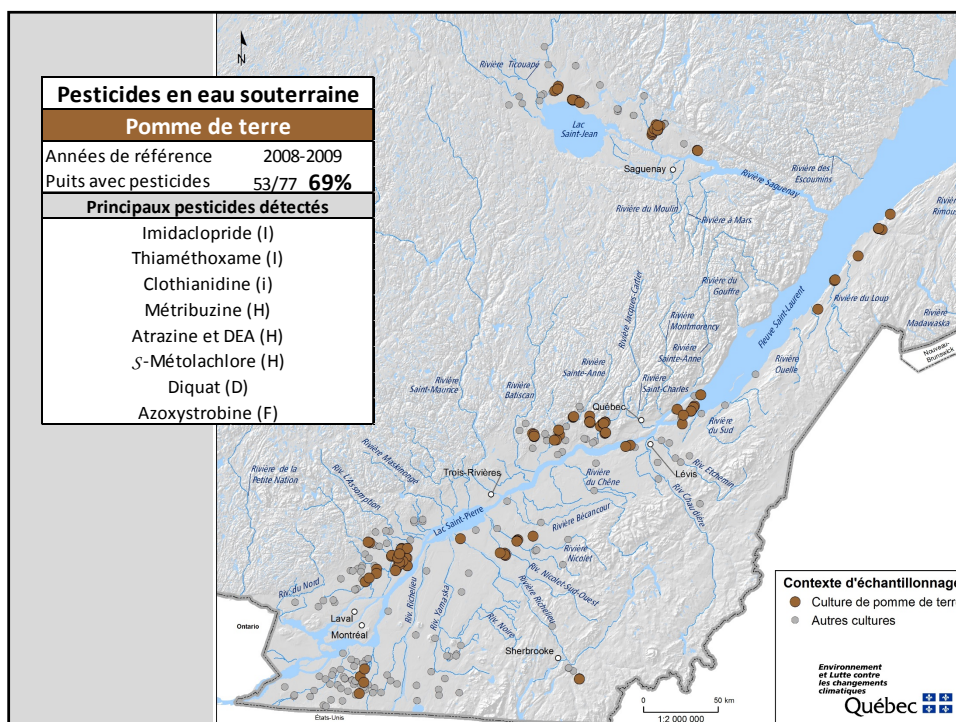
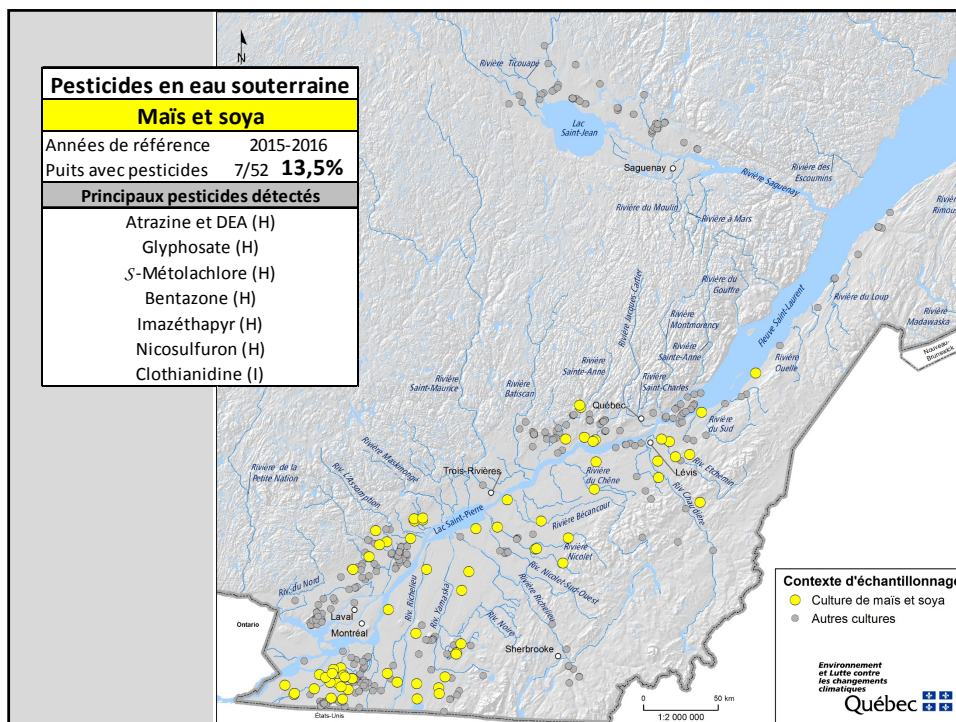


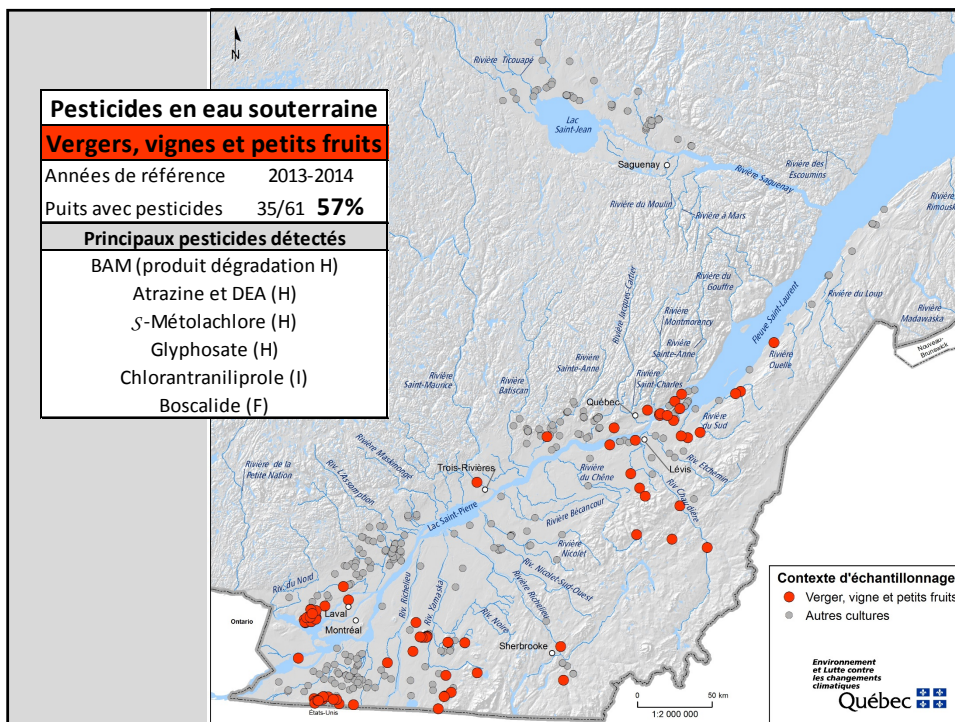
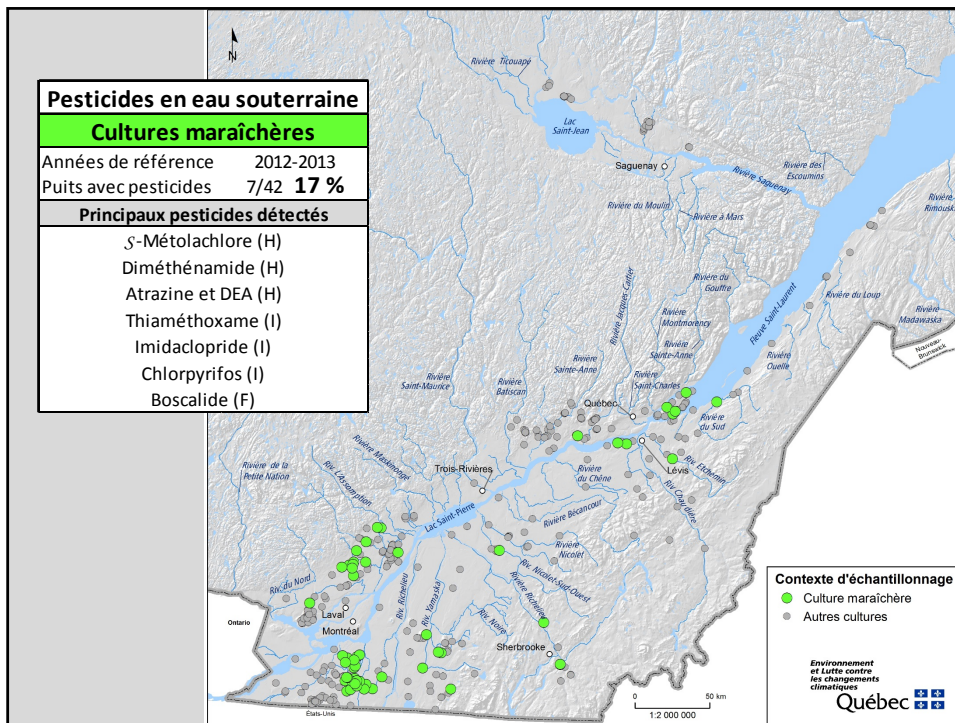


Suivi des pesticides, stations du « Réseau-Rivières »









Conclusion

Eau de surface

- Les cours d'eau en milieu agricole sont affectés par la présence de nombreux pesticides (herbicides, insecticides, fongicides);
- Toutes les cultures ciblées pour le suivi contribuent à cette situation (maïs, soya, cultures maraîchères, pomme de terre, vergers, etc.);
- Dans les cours d'eau échantillonnés, on trouve toujours plusieurs pesticides présents en même temps dans l'eau;
- Certains pesticides, en particulier les insecticides, dépassent les critères de qualité de l'eau pour la protection des espèces aquatiques ce qui implique que des effets sur les espèces aquatiques sont possibles;
- Plusieurs rivières qui servent de source d'eau brute pour l'alimentation en eau potable sont affectées par la présence de pesticides

Conclusion

Eaux souterraines

- Des pesticides sont détectés en faibles concentrations dans l'eau souterraine dans toutes les régions agricoles échantillonnées;
- Les concentrations de pesticides respectent les normes pour l'eau potable (RQEP);
- Les zones plus argileuses où il y a cultures de maïs et de soya sont les moins affectées (13,5% des puits échantillonnés montrent la présence de pesticides);
- Les zones sableuses où il a des cultures de pomme de terre sont les plus touchées par la présence de pesticides (69 % des puits échantillonnés montrent des pesticides);
- Dans ces zones, les puits de particuliers peuvent présenter plusieurs pesticides en même temps mais en faibles concentrations ainsi que des concentrations élevées de nitrates qui excèdent parfois la norme pour l'eau potable.

Questions ?



<http://www.environnement.gouv.qc.ca/eau/flrivlac/pesticides.htm>

ENSEMBLE 
on fait avancer le Québec

Québec 