



— DÉMARCHE —

**Prendre soin
de notre monde**

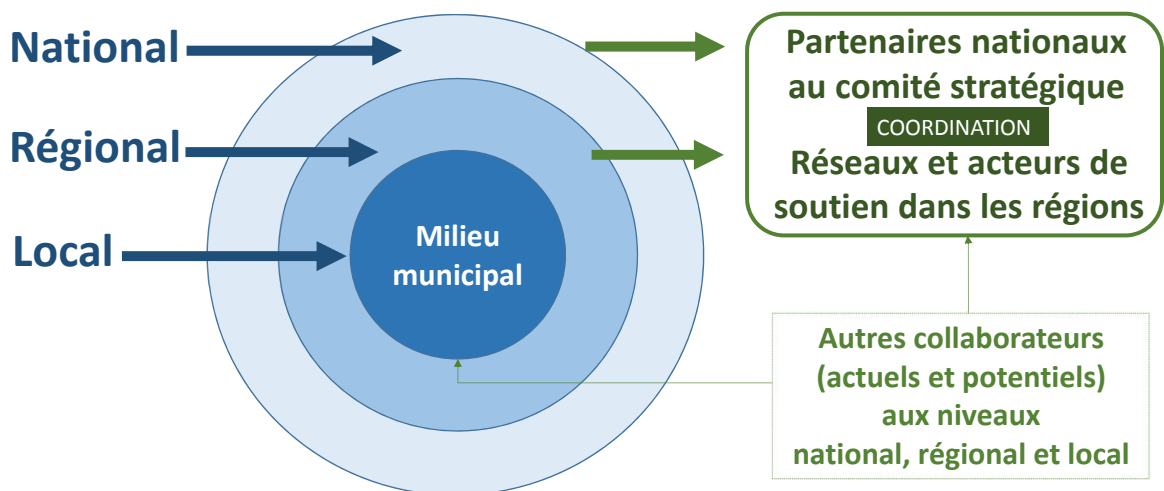
Un point de vue d'évaluation

Marc Lemire, Ph. D.

Institut national de santé publique du Québec

1

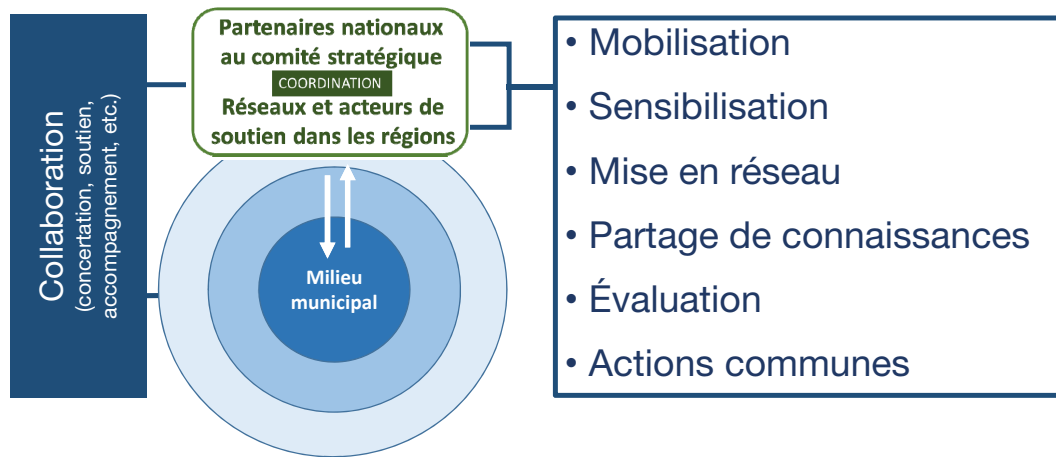
Une démarche multi-niveau



Marc Lemire INSPQ 2018-12

2

Une démarche multi-stratégique



Marc Lemire INSPQ 2018-12

3

Une diversité de contexte de déploiement



Marc Lemire INSPQ 2018-12

4

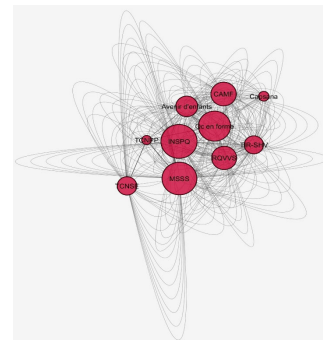
Les partenaires du comité stratégique

En 2018 : 10 organisations partenaires, ayant des liens variés et nombreux entre elles

1. Avenir d'enfants
2. CAPSANA
3. Carrefour action municipale et famille (CAMF)
4. Institut national de santé publique du Québec (INSPQ)
5. Ministère de la Santé et des Services sociaux, DGPS
 - Direction de la promotion des saines habitudes de vie, Direction du développement, de l'adaptation et de l'intégration sociale et Direction de la santé environnementale
6. Québec en Forme
7. Réseau national des Tables intersectorielles régionales en saines habitudes de vie (TIR-SHV)
8. Réseau québécois des Villes et villages en santé (RQVVS)
9. Table de concertation nationale en prévention et promotion de la santé (TCNPP)
10. Table de concertation nationale en santé et environnement (TCNSE)

Arrivée récente de 3 partenaires supplémentaires

11. Fédération québécoise des municipalités (FQM)
12. Ministère des Affaires municipales et de l'habitation (MAMH) - *retour*
13. Vivre en ville



Représentation des liens intra-partenaires, PSNM, INSPQ, 2018

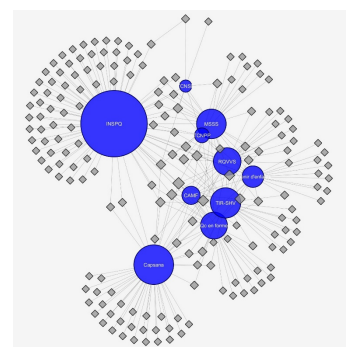
Marc Lemire INSPQ 2018-12

5

En lien avec une multitude d'organisations

En 2018 : ces 10 partenaires sont en lien avec 178 autres organisations du Québec

- Liens les plus importants (%) concernent le partage d'information et la collaboration sur des projets.
- Certains partenaires sont en position d'intermédiaire indispensable pour rejoindre des sous-réseaux.
- Des organisations autres que les 10 partenaires se démarquent par leur centralité, leur position d'intermédiaires et leur nombre de partenaires.



Représentation des liens du réseau complet (lecture nationale), PSNM, INSPQ 2018

Marc Lemire INSPQ 2018-12

6

Ce que l'on peut attendre d'une telle démarche ou ses effets plausibles

Finalité : création et maintien d'environnements municipaux favorables à la santé et la qualité de vie		
	Collaborations	Capacités d'agir
Distaux	<ul style="list-style-type: none"> Des partenariats durables entre les acteurs mobilisés Des collaborations plus faciles entre les acteurs mobilisés 	<ul style="list-style-type: none"> Des milieux municipaux où la préoccupation des environnements favorables est intégrée à la pratique Une capacité d'agir accrue de l'ensemble des acteurs mobilisés
Proximaux	<ul style="list-style-type: none"> Implication continue des instances de concertation existantes Amélioration de la collaboration entre les différents réseaux Mobilisation des acteurs des différents milieux et paliers d'action 	<ul style="list-style-type: none"> Mise en commun et appropriation des outils, moyens et expériences chez les acteurs mobilisés Amélioration de l'identification des leviers et des opportunités d'action en milieu municipal Amélioration de la compréhension des environnements et des priorités du milieu municipal chez les acteurs mobilisés
<ul style="list-style-type: none"> Partage d'une même compréhension de la finalité et des principes d'action 		

Marc Lemire INSPQ 2018-12

7

Cinq paradoxes au cœur de la démarche

1. Ni programme ni politique, mais partie intégrante d'un programme national et d'une politique gouvernementale
2. Des actions descendantes pour susciter des actions émergentes, ancrées dans le milieu municipal (*top-down vs bottom-up*)
3. Des « acteurs leviers » indispensables (municipalités) qui n'ont aucune obligation envers la démarche et son succès
4. Une perspective à long terme portée par des partenaires qui changent, déployée dans des contextes en transformation
5. Une vision commune devenue plus précise en s'ouvrant plus largement sur la santé et la qualité de vie dans leur globalité

Marc Lemire INSPQ 2018-12

8

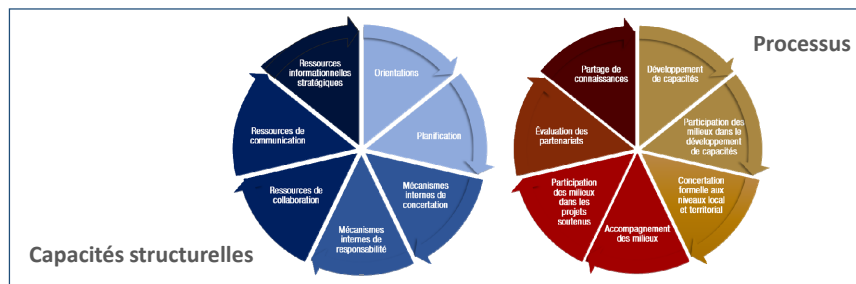


Quelques réalisations EN ÉVALUATION

Outils et connaissances

1. Développement d'indicateurs de suivi et d'évaluation

- ✓ Indicateurs destinés aux CISSS/CIUSSS
- ✓ Indicateurs destinés aux TIR-SHV
- ✓ Indicateurs génériques pour les partenaires nationaux



Marc Lemire INSPQ 2018-12

10

Outils et connaissances

2. Cartographie des acteurs de la démarche (niveau national)
3. Trois études des cas sur les conditions de mise en œuvre et les pratiques novatrices en milieu municipal
4. Évaluation du déploiement : l'appropriation parmi les partenaires nationaux et les acteurs de soutien en région



À SURVEILLER DANS VOS COURRIELS

Une invitation à répondre à un questionnaire en ligne sur vos perceptions et vos pratiques