

Cette présentation a été effectuée le 21 novembre 2016, au cours de la journée « La santé dans toutes les politiques au Québec : vers la mise en œuvre de la Politique gouvernementale de prévention en santé » dans le cadre des 20<sup>es</sup> Journées annuelles de santé publique (JASP 2016). L'ensemble des présentations est disponible sur le site Web des JASP à la section *Archives* au : <http://jasp.inspq.qc.ca>.



## Territorialisation des systèmes alimentaires: Nourrir les politiques autrement

Mylène Drouin, Direction régionale de santé publique, CIUSSS CSIM  
Johanne Derome, Directrice Sports, loisirs et diversité sociale, Ville de Montréal  
Ghalia Chahine, Coordonnatrice Système alimentaire montréalais

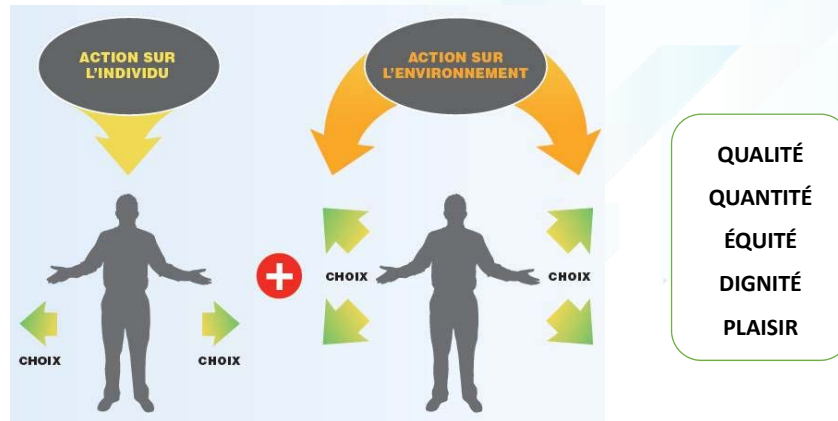
21 novembre 2016  
[www.inspq.qc.ca/jasp](http://www.inspq.qc.ca/jasp)

## Évolution alimentaire à Montréal: une transformation cohérente et avant- gardiste

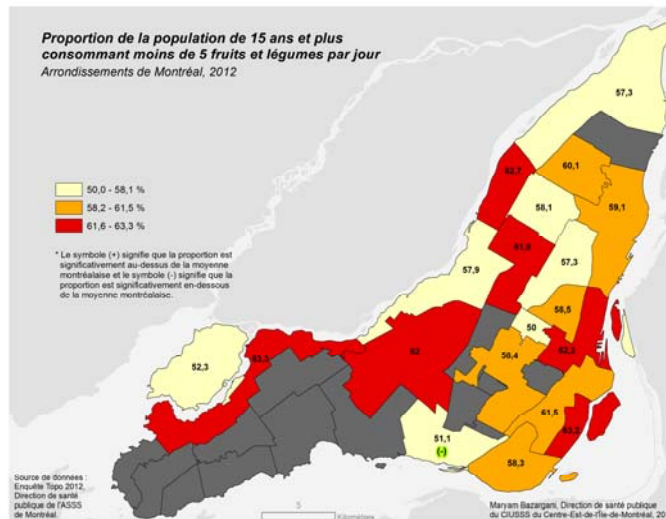
### Nourrir les politiques autrement

- Contexte
- Modèle du Système alimentaire montréalais (SAM)
- Vers la création d'un Conseil des politiques alimentaires
- Avantages d'une approche territorialisée intégrée

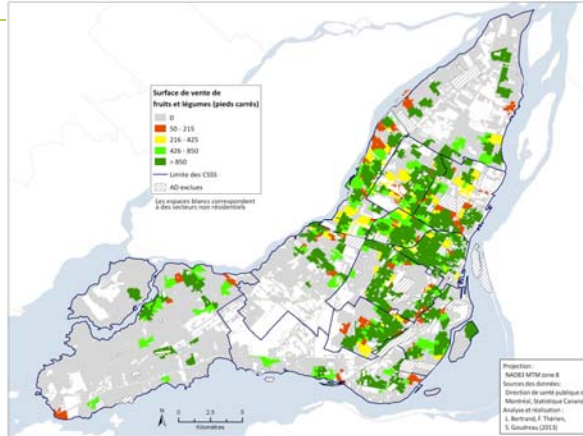
## La vision de la saine alimentation



## Enjeux alimentaires contextes urbains



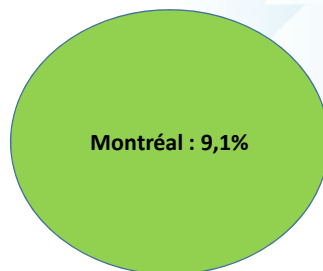
## Accès aux fruits et légumes frais, sur 500 m, par aire de diffusion, île de Montréal, 2010



43 % de la population n'a pas accès à des fruits et légumes frais sur une distance de marche (0,5 km) dont 136 700 personnes qui vivent sous le seuil de faible revenu qui ont un accès nul ou négligeable

## Enjeux alimentaires contextes urbains

### INSÉCURITÉ ALIMENTAIRE



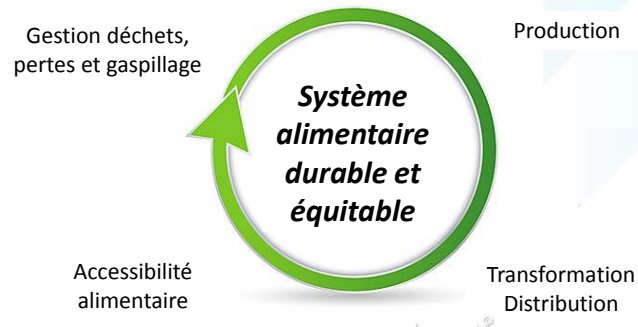
Proportion plus élevée par rapport au reste du Québec

Proportion plus élevée chez les personnes vivant seules, les familles monoparentales et celles ayant plusieurs enfants

*Proportion de la population dont le ménage a connu une insécurité alimentaire, selon la définition de Santé Canada, 12 ans et plus, Montréal, ESCC, 2013-2014*

## Actualiser la vision de la saine alimentation et travailler les enjeux alimentaires à l'intérieur d'un système alimentaire

---



## Actualiser la vision de la saine alimentation

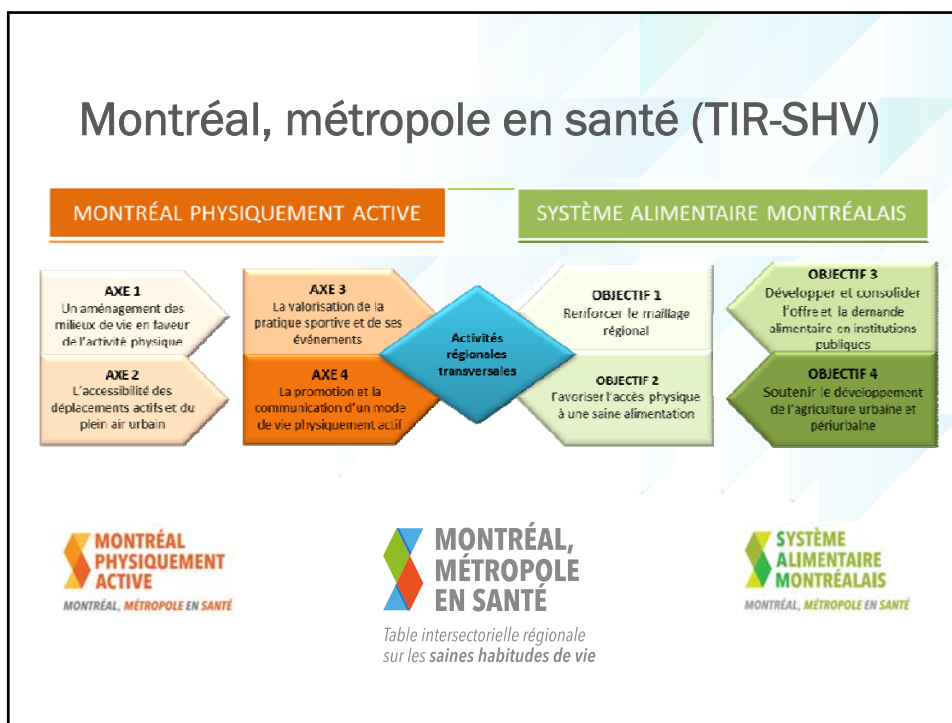
---

### Considérant les enjeux de tous les partenaires

- Nutrition et santé
- Accessibilité et équité
- Agriculture urbaine
- Développement durable
- Développement économique
- Développement social et lutte à la pauvreté
- Empreinte environnementale
- Gestion des déchets
- Réduction du gaspillage
- Approvisionnement locale et régionale
- Éducation alimentaire
- Politiques alimentaires institutionnelles
- Formation de la relève

**... de divers secteurs**

## Montréal, métropole en santé (TIR-SHV)



## Modèle du Système alimentaire montréalais (SAM)

### HISTORIQUE

- **1990-2000 : Première concertation « Nourrir Montréal »**
- 2011 : Création du SAM
  - 1ere mobilisation intersectorielle et multidisciplinaire
  - Plan de Développement SAM 2025
- **2014 : Adhésion de la ville de Montréal au Plan de développement SAM 2025**
- **2014-2016 : Financement QEF pour le plan d'action SAM**

## L'APPROCHE SAM

Au-delà de l'individu et des choix individuels, il y a un important changement de paradigme en cours où la collectivité, la santé, les environnements favorables et les saines habitudes de vie sont les priorités.

Le SAM mise sur le maillage (coordination, mobilisation, réseautage, représentation) multisectoriel et intersectoriel.

Le SAM assure la cohérence et la complémentarité des initiatives et des projets locaux et régionaux par un accompagnement adapté aux enjeux, besoins et capacités des intervenants.

Le SAM est un levier régional stratégique pour la création ou le renouvellement de partenariats et collaborations entre les milieux, les acteurs et les spécialisations.

## Système alimentaire montréalais (SAM)

### VISION 2025, le SAM c'est...



<https://vimeo.com/145995451>

# SYSTÈME ALIMENTAIRE MONTRÉLAIS

**COMITÉ DE COORDINATION**  
(7 membres régionaux - experts )

**COMITÉ DES PARTENAIRES**  
(36 organisations régionales publiques et privées)

## OBJECTIF 1

Renforcer le maillage régional

## OBJECTIF 3

Développer et consolider l'offre et la demande alimentaire en institutions publiques

## OBJECTIF 2

Favoriser l'accès physique à une saine alimentation

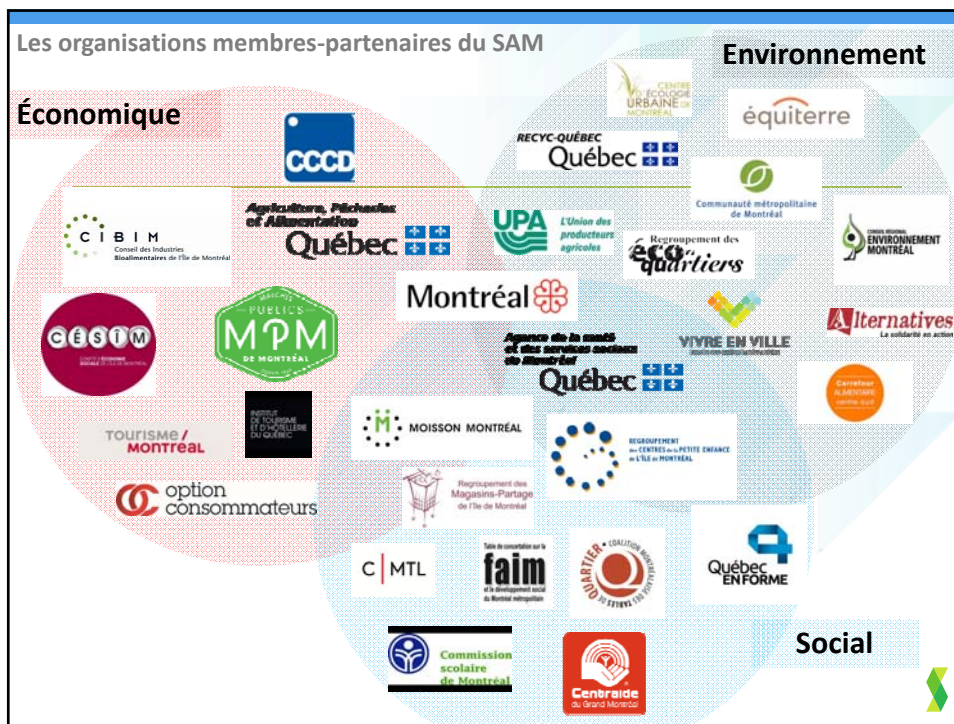
## OBJECTIF 4

Soutenir le développement de l'agriculture urbaine et périurbaine

**CONCRÈTEMENT LE SAM, C'EST...**

- Dépanneurs santé, marchés-métro, Formations citoyennes et spécialisées, Approvisionnement des institutions publiques et...**
- Dans les quartiers**  
3 600 pers  
1 500 semis  
65 ateliers  
75 partenaires
- Production solidaire**  
Bois de la Roche  
24ha= 55 terrains football  
Est. 500 tonnes
- Conférenciers invités**  
Expertises internationales:  
Boston, Ottawa, Philadelphie, Baltimore, Toronto
- 2 Forums régionaux :**  
30 projets, 14 porteurs  
Expertises locales et bonnes pratiques  
15 projets montréalais locaux  
+180 participants
- Agriculture urbaine**  
Réaménagement du Parc Angrignon

**SYSTÈME ALIMENTAIRE MONTRÉLAIS**  
MONTRÉAL, MÉTROPOLE EN SANTÉ



## Système alimentaire montréalais (SAM) 2011-2016

### UN MODÈLE UNIQUE , UN LEG COLLECTIF:

- Un ancrage territorial, un déploiement partagé
- Un mouvement global, une mobilisation régionale
- Un réseau d'expertise multisectoriel, multidisciplinaire :
  - terrain ( réseau praticiens)
  - académique ( réseau chercheurs)
- Un levier de développement et d'innovation



## Vers la création d'un Conseil des politiques alimentaires

---

### La Ville de Montréal ... un acteur de premier plan

- 2013 : Consultation sur l'état de l'agriculture urbaine
- Depuis 2014, coprésidence la TIR-SHV, *Montréal, métropole en santé* avec la Direction régionale de santé publique.
- 2014 : Adhésion à la Vision SAM 2025
- 2015 : Adhésion au Pacte international de politique de l'alimentation de Milan
- 2015 : Consultations publiques sur la pertinence de mettre en place un CPA et analyse de divers modèles de CPA (Toronto, Ottawa, Baltimore)
- 2016 : Création d'un CPA
- Participation active de plusieurs directions d'arrondissements et leurs équipes à la concrétisation de projets favorisant une saine alimentation

## Vers la création d'un Conseil des politiques alimentaires

---

### VISION

En 2025, tous les citoyennes et les citoyens de l'agglomération de Montréal ont accès à une saine alimentation diversifiée, de proximité et abordable dans une perspective de développement durable

### RÔLES PROPOSÉS

- Espace de concertation régional et de maillage avec le palier local
- Plaidoyer pour des politiques et un système alimentaire durable et équitable
- Expertise-conseil auprès des partenaires et instances publiques de l'agroalimentaire
- Incubateur d'initiatives structurantes

# Approche territoriale intégrée

## Plusieurs conditions de succès réunies

### Conditions de succès

- Une volonté et engagement politique clair
- Une vision de la saine alimentation à l'intérieur d'un système alimentaire (inclusif)
- Plusieurs leviers d'action (pouvoir de recommandations, place des élus sur le conseil, financement)
- Structure intersectorielle déjà en place, fonctionnelle et dynamique
- Implication active des parties prenantes (approche bottom-up, décisions démocratiques quant aux priorités d'action)
- Un rôle de transfert de connaissances et formation confié au futur CPA
- Un réseau de recherche interuniversitaire en soutien

### Retombées attendues

- Gains au niveau de la **cohérence** (politiques et orientations régionales et locales)
- Gains au niveau de l'**efficience** (synergie d'action des partenaires, mise en commun de leviers)
- Gains au niveau de l'**impact** (changements pérennes et structurants)

## MERCI

**Johanne Derome**  
Directrice du Service de la Diversité sociale et des sports  
Ville de Montréal  
[jderome@ville.montreal.qc.ca](mailto:jderome@ville.montreal.qc.ca)

**Mylène Drouin, M.D., FRCP**  
Direction régionale de santé publique  
CIUSSS-CSIM  
Coordonnatrice de *Montréal, métropole en santé*  
[mylene.drouin.ccsmtl@ssss.gouv.qc.ca](mailto:mylene.drouin.ccsmtl@ssss.gouv.qc.ca)  
514-528-2400 poste 3501

**Ghalia CHAHINE, M.Urb.**  
Coordonnatrice du système alimentaire montréalais (SAM)  
[gchahine@concertationmtl.ca](mailto:gchahine@concertationmtl.ca)  
514-842-2400 poste 2047  
Twitter: @PlanSAM2025  
Facebook:systemealimentairemontrealais