

Cette présentation a été effectuée le 27 novembre 2012, au cours de la journée « Le diagnostic concerté pour développer la mobilité active à l'échelle de collectivités » dans le cadre des 16es Journées annuelles de santé publique (JASP 2012). L'ensemble des présentations est disponible sur le site Web des JASP à la section Archives au : <http://jasp.inspq.qc.ca/>.



## L'environnement bâti des villes et la santé : connaître pour mieux agir

par Louis Drouin, M.D., M.P.H.,  
responsable, secteur Environnement urbain et santé

Journées annuelles de santé publique  
Montréal, novembre 2012

GARDER  
notre monde  
ENSANTÉ

Agence de la santé  
et des services sociaux  
de Montréal  
Québec

## Un moment charnière



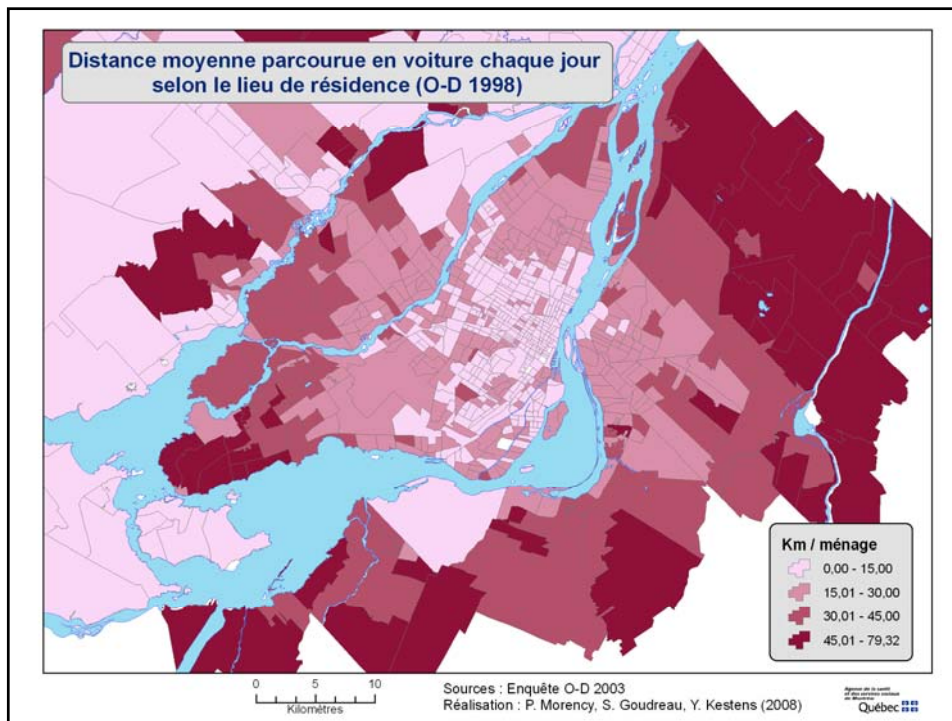
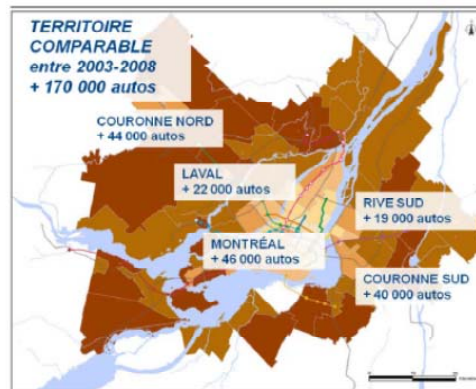
Agence de la santé  
et des services sociaux  
de Montréal  
Québec  
santé publique

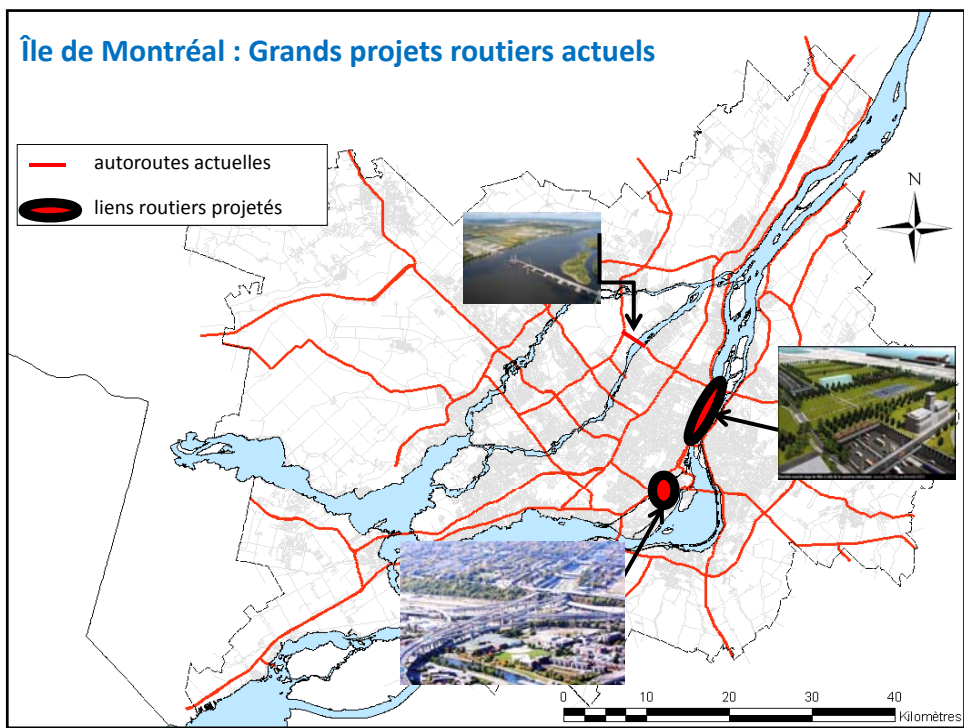
Le **transport urbain**,  
une question de **santé**

Rapport annuel 2006  
sur la santé de la population montréalaise

## Croissance de population et augmentation de la motorisation

- ▶ Poursuite de la croissance démographique dans la région métropolitaine: **+ 19 %**
- ▶ Croissance importante de la motorisation : **+ 49 %** (+ 35 000/année depuis les 5 dernières années)
- ▶ Déplacements automobile en pointe AM : **+ 39 %**





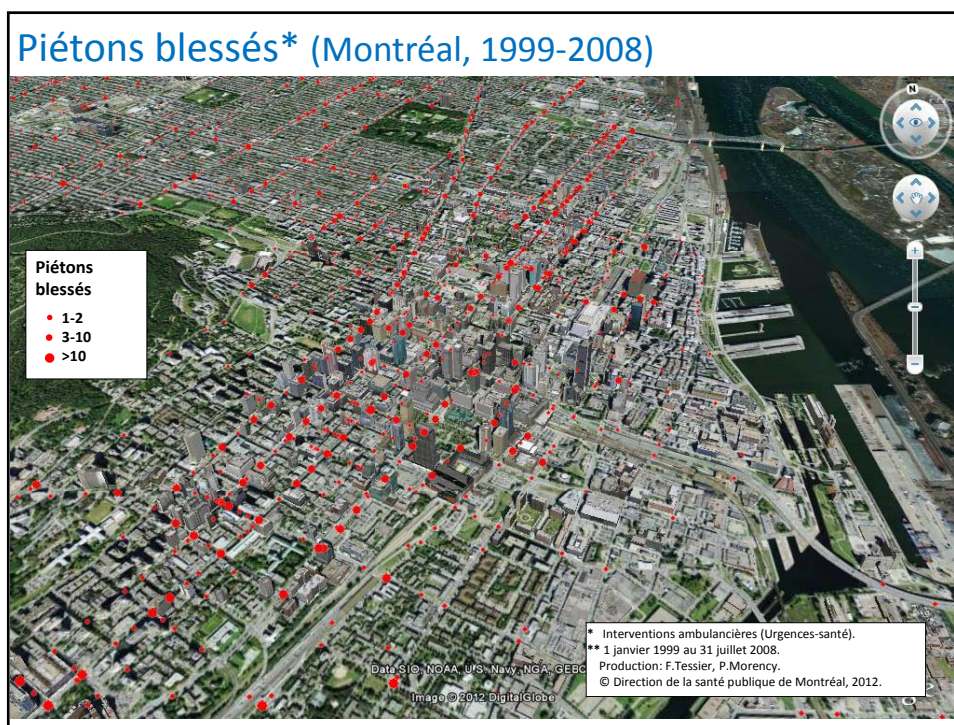
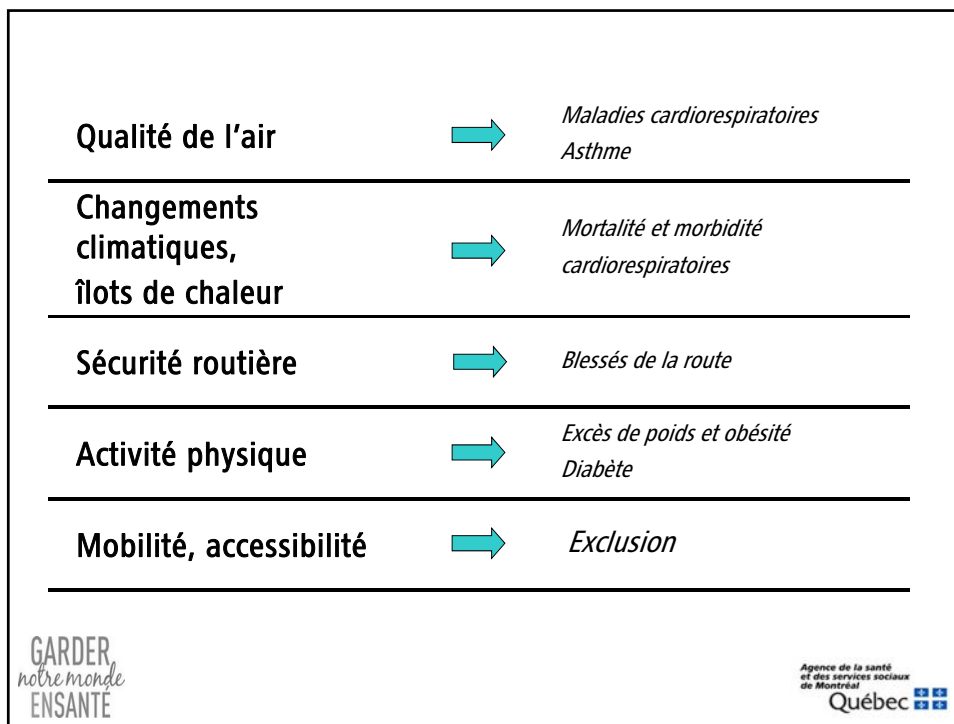
### Évolution du nombre de passagers utilisant le transport en commun (TC)



Source : STM 2009

Un réseau de TC qui pourrait être bonifié





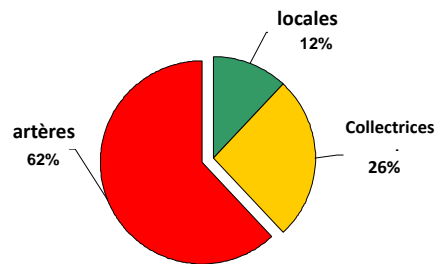


## Des blessés surtout sur les artères



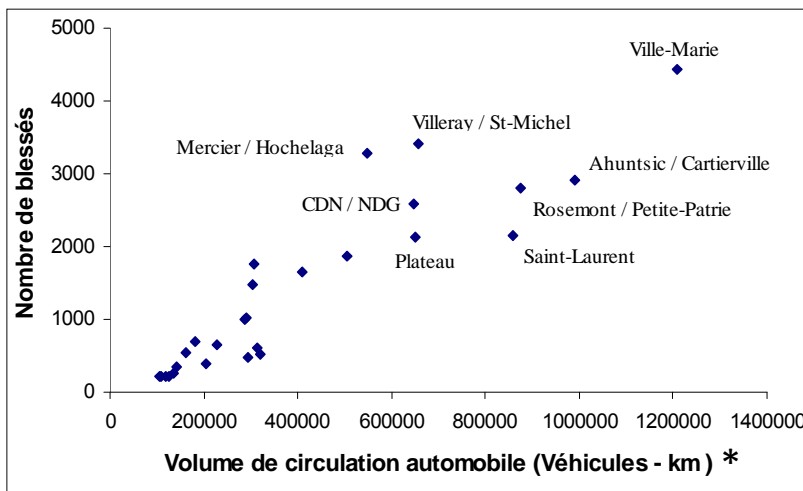
Photos: S. Miaux

Piétons blessés aux intersections  
(1999-2008)



analyses: P. Morency;  
source des données: Urgences-santé; Ville de Montréal.

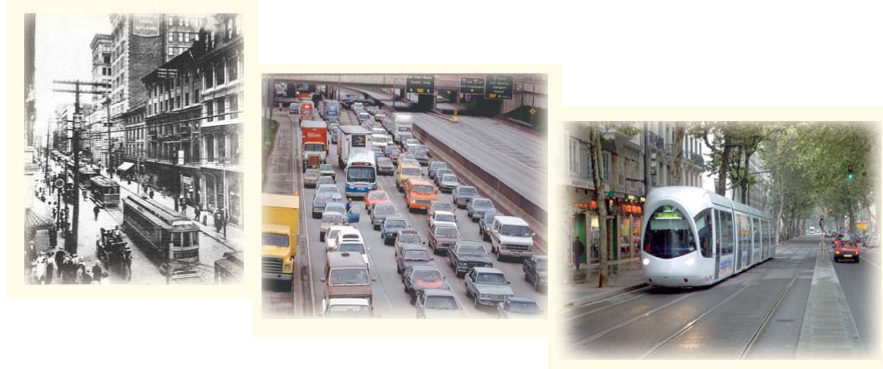
## Nombre de blessés (1999-2003) par arrondissement en fonction du volume quotidien de circulation



\* Excluant autoroutes

Source de données : Urgence-santé 1999-2003, Enquête O-D, 1998

## Moderniser la mobilité

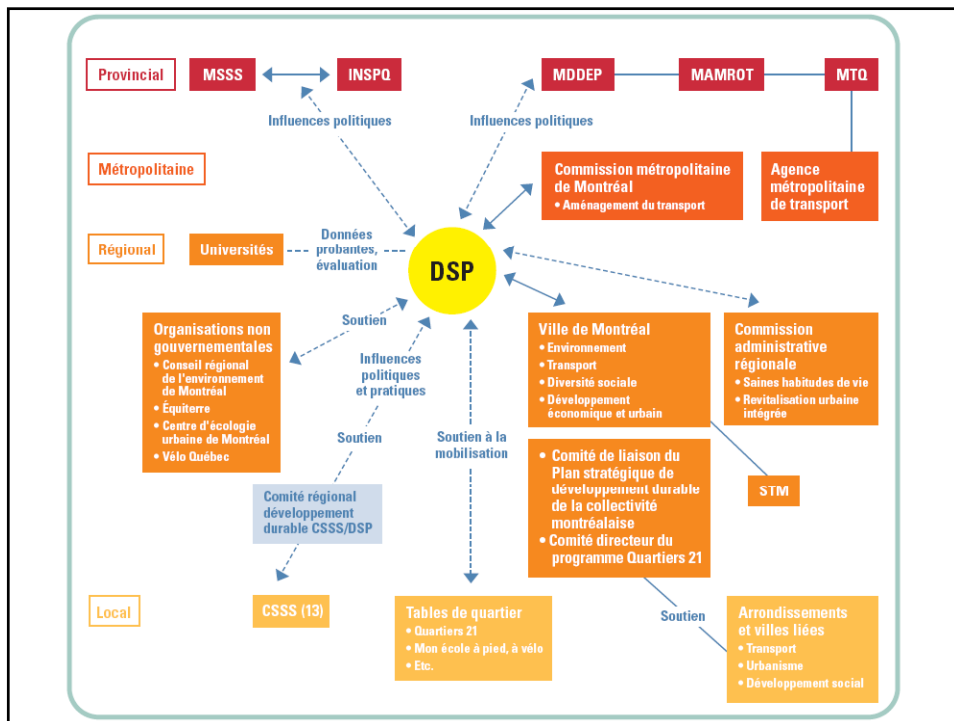
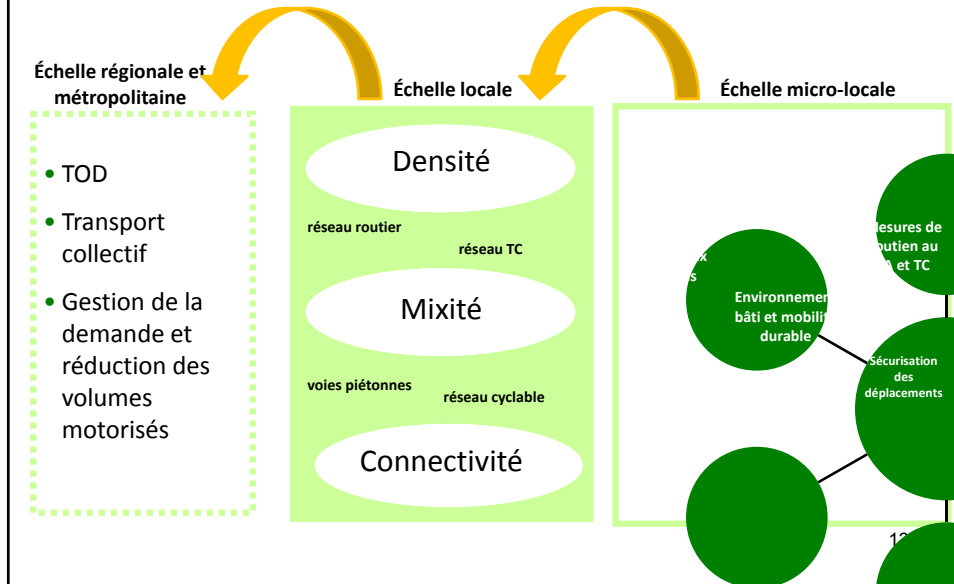


- Arrêt de l'augmentation de la capacité routière
- Prioriser le transport collectif
- Intégrer le transport et l'aménagement (TOD)
- Implanter des aménagements propices au transport actif et à l'apaisement de la circulation motorisée

## UN TRAVAIL À DIFFÉRENTES ÉCHELLES

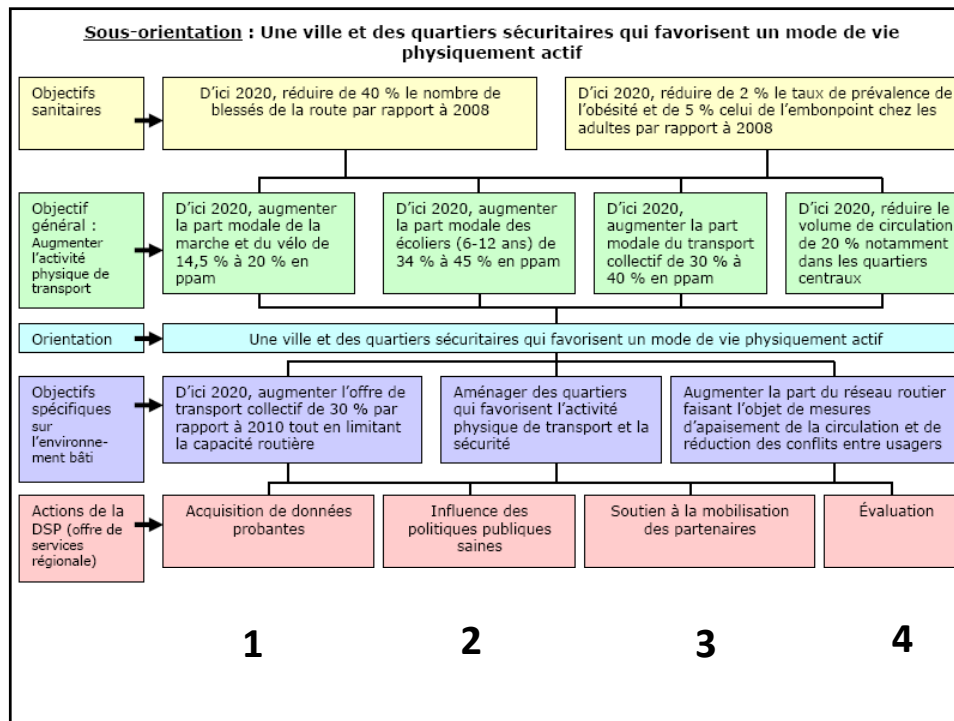
Un travail avec différents partenaires

# Différentes échelles, différentes stratégies

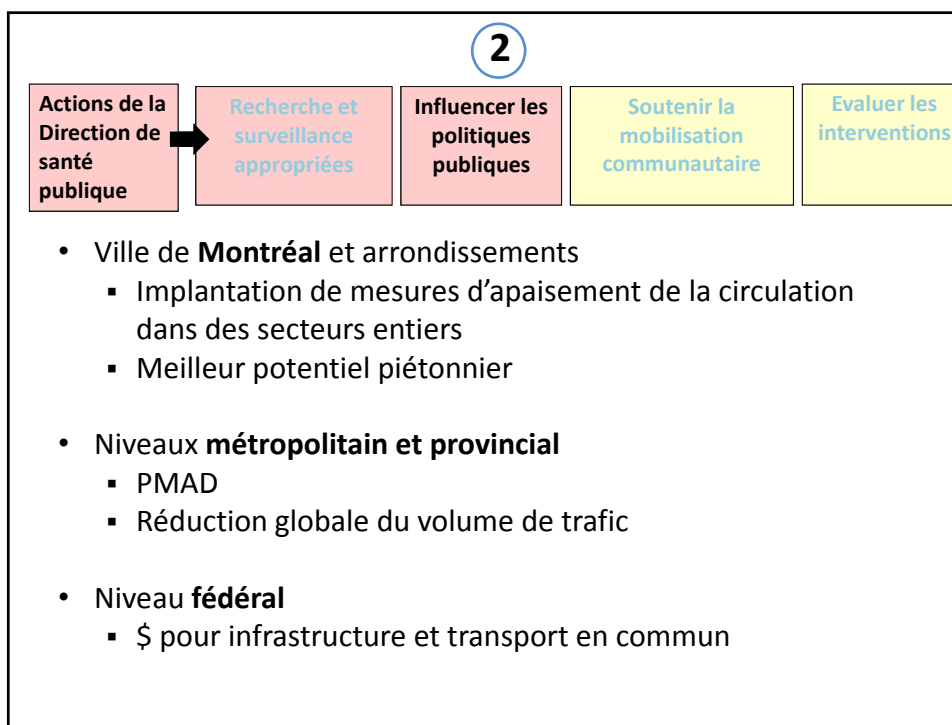
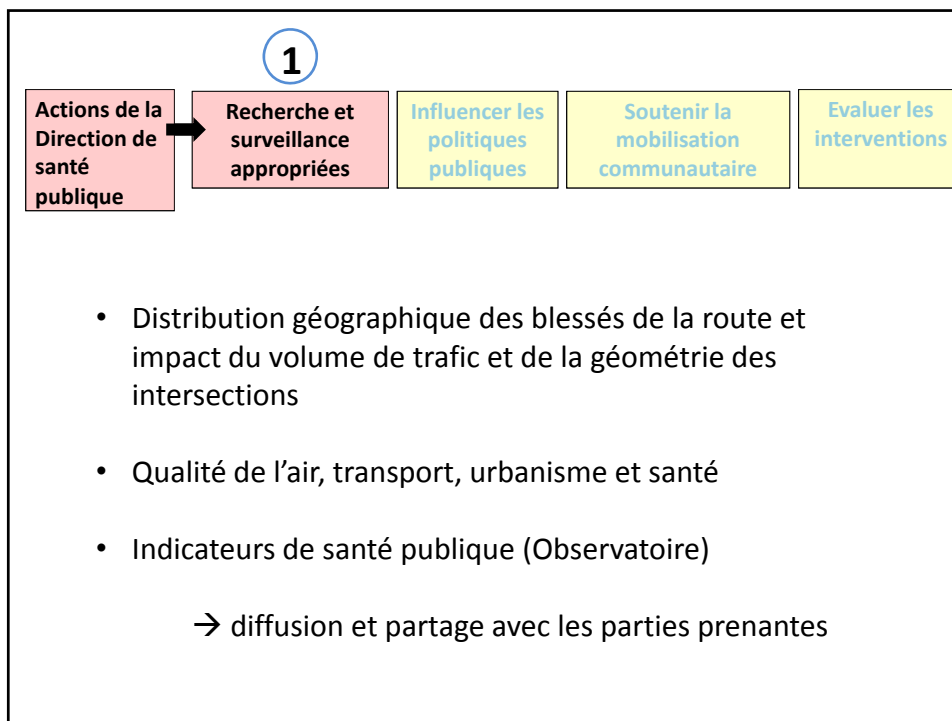


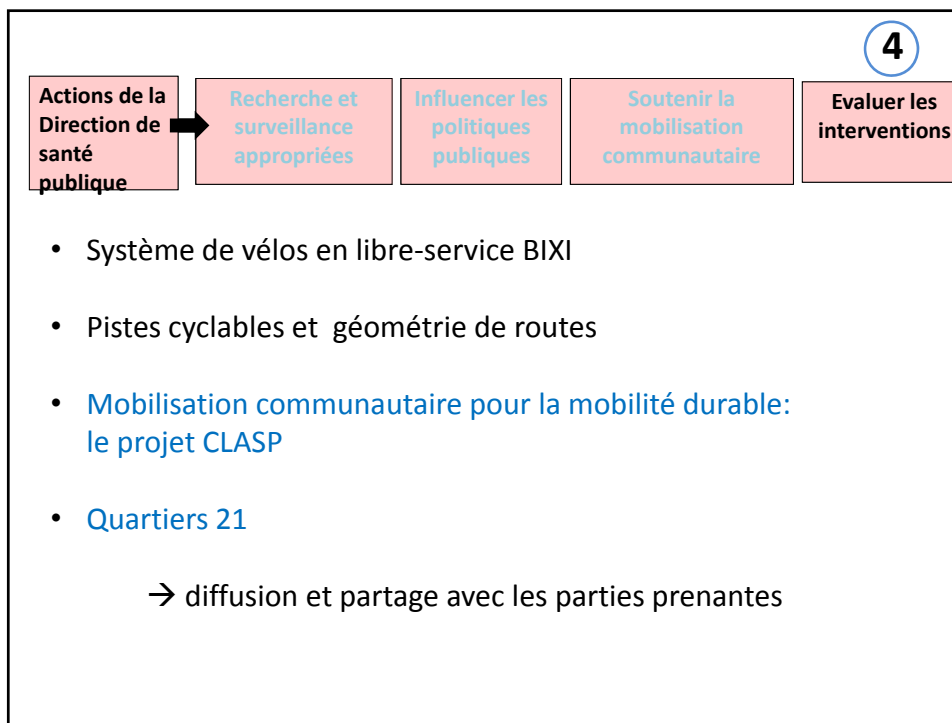
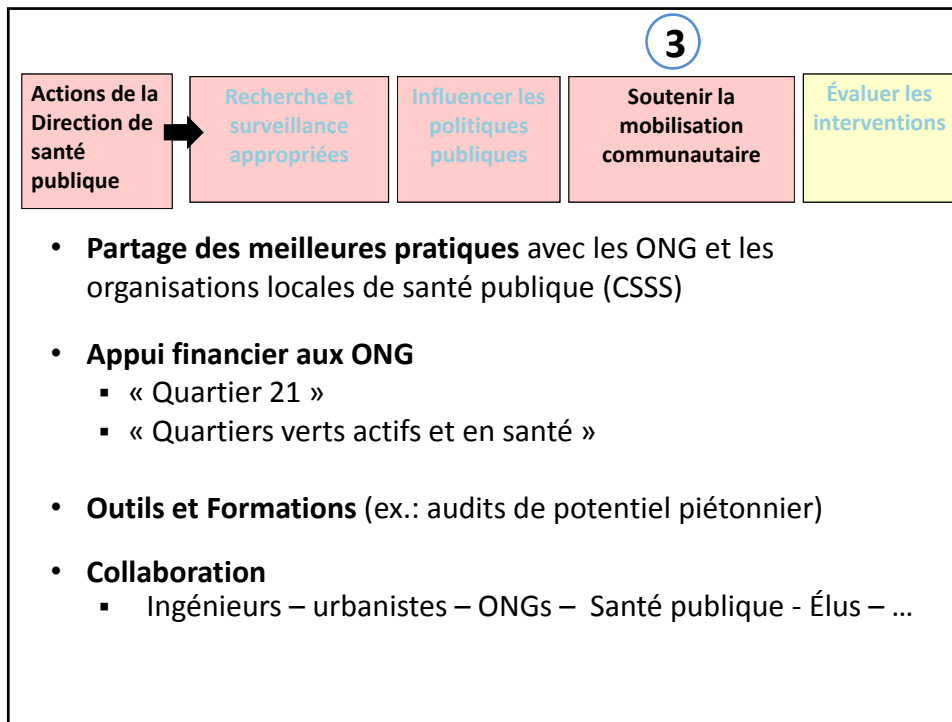
## UN CADRE LOGIQUE

Pour encadrer les actions









Merci de votre attention