

Cette présentation a été effectuée le 27 novembre 2012, au cours de la journée « Se mobiliser pour la qualité : améliorer nos pratiques en maladies chroniques en améliorant nos indicateurs » dans le cadre des 16es Journées annuelles de santé publique (JASP 2012). L'ensemble des présentations est disponible sur le site Web des JASP à la section Archives au : <http://jasp.inspq.qc.ca/>.



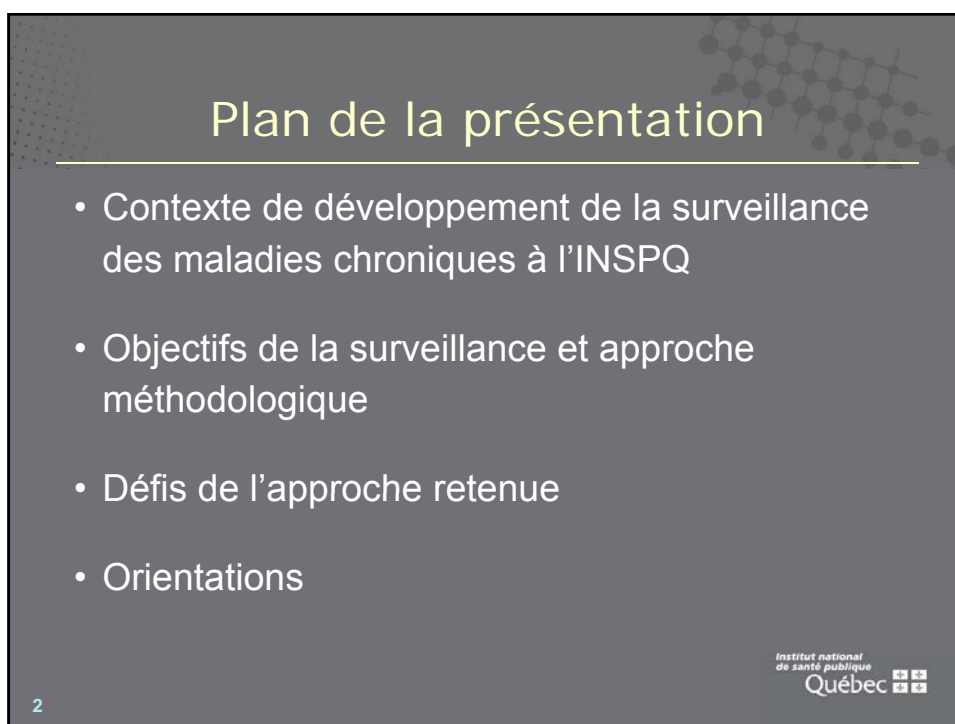
www.inspq.qc.ca

Le projet de surveillance des maladies chroniques de l'INSPQ

Valérie Émond
*Unité de surveillance des maladies chroniques
et de leurs déterminants
Direction de l'analyse et de l'évaluation des
systèmes de soins et services*

JASP, 27 novembre 2012

Institut national
de santé publique
Québec



Plan de la présentation

- Contexte de développement de la surveillance des maladies chroniques à l'INSPQ
- Objectifs de la surveillance et approche méthodologique
- Défis de l'approche retenue
- Orientations

Institut national
de santé publique
Québec

2

Contexte

- Mandat du MSSS de développer la surveillance des maladies chroniques au Québec
- S'inscrit dans le cadre du Plan ministériel de surveillance multithématique
- A débuté en 1999 avec le développement de la surveillance du diabète
- Participation au Système canadien de surveillance des maladies chroniques

Institut national
de santé publique
Québec

3

Objectifs de surveillance

- ❖ Approche par maladie
 - Ampleur de la maladie (prévalence et incidence)
 - Mortalité et analyse de survie
 - Utilisation des services de santé (hospitalier et consultation)
 - Utilisation des services pharmaceutiques (65+)
 - Groupes à risque
- ❖ Approche intégrée
 - Comorbidités
 - Multimorbidité
 - Polymédication

Institut national
de santé publique
Québec

Méthodologie



- La méthodologie privilégiée est basée sur les données issues du jumelage des fichiers administratifs

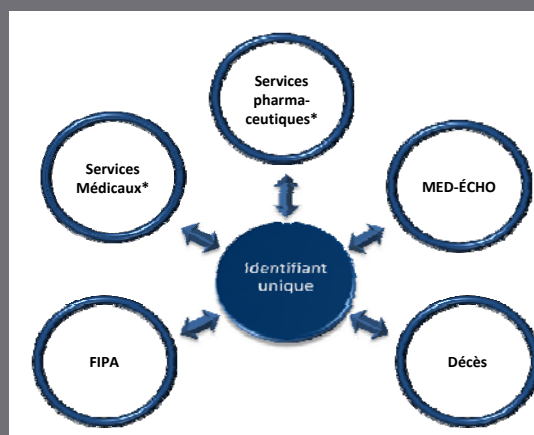
Le Système intégré de surveillance des maladies chroniques du Québec (SISMACQ)

- Le modèle opérationnel comprend 3 étapes



5

1) EXTRACTION ET JUMELAGE

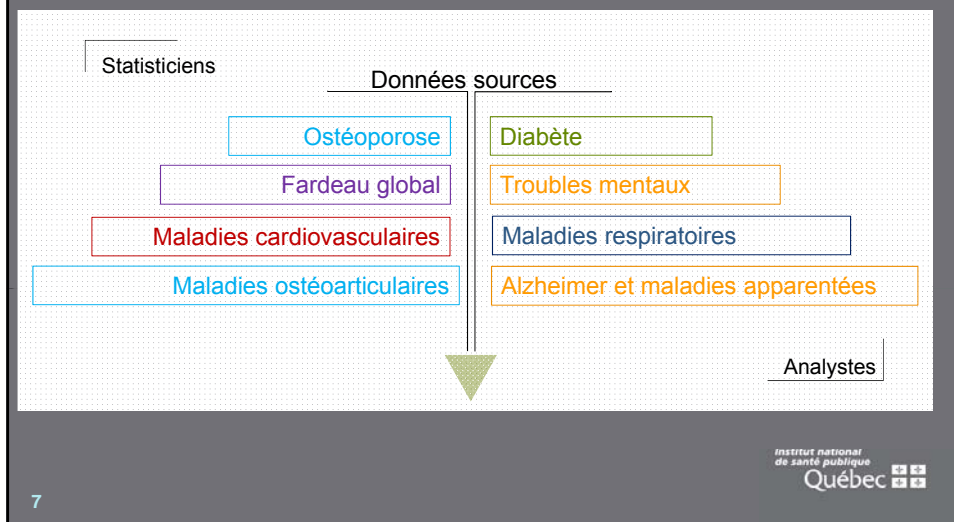


* Cas sélectionnés seulement

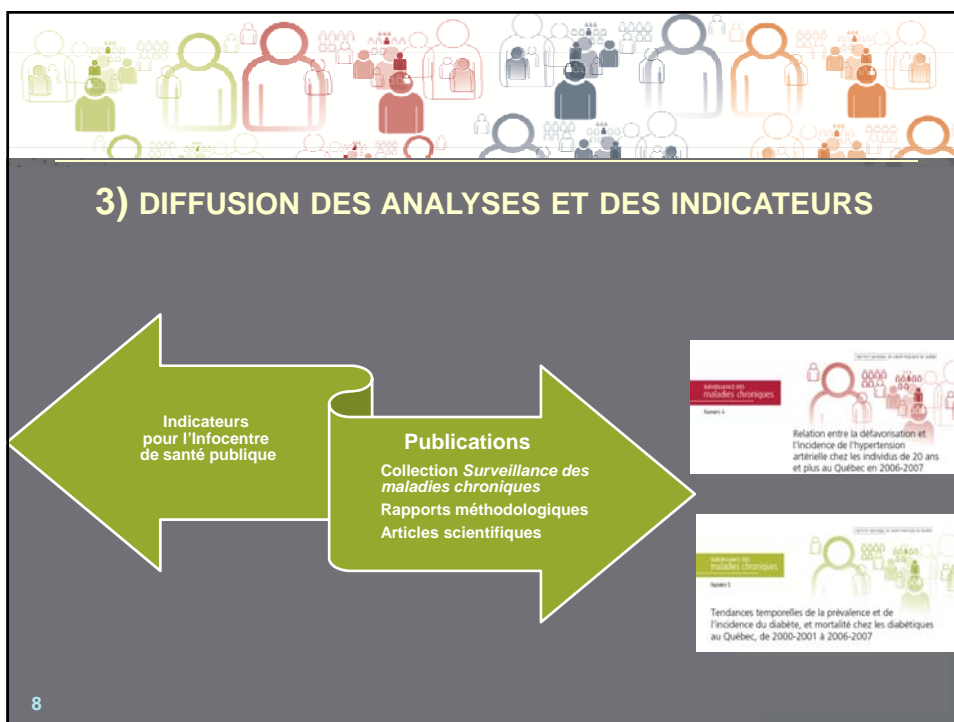
Institut national
de santé publique
Québec

6

2) ANALYSES ET PRODUCTION D'INDICATEURS



3) DIFFUSION DES ANALYSES ET DES INDICATEURS



Approche novatrice

- ❖ Approche novatrice permettant de développer des mesures de surveillance actualisées, qui reflètent les nouvelles réalités liées aux maladies chroniques:
 - ◆ Possibilité de former des cohortes populationnelles et d'effectuer des analyses de tendance
 - ◆ Lien entre la maladie et l'utilisation des services de santé
 - ◆ Identification et caractérisation des groupes à risque
 - ◆ Étude de la multimorbidité par une approche populationnelle

Quelques défis

- ❖ Accès aux données
 - ◆ Sécurité, confidentialité et éthique
 - ◆ Exclusivement réservé à la surveillance des maladies chroniques
- ❖ Scientifiques et méthodologiques
 - ◆ Concepts
 - ◆ Développement d'algorithmes pour les définitions de cas
 - ◆ Études de validation
 - ◆ Limites des données
- ❖ Technologiques
 - ◆ Jumelage de données
 - ◆ Volume de données
 - ◆ Performance technologique

Orientations

- ❖ Poursuite du développement d'indicateurs par maladie sur les différents objets de surveillance
- ❖ Approche intégrée en multimorbidité et polypharmacie
- ❖ Bonification des données du SISMACQ
- ❖ Projet de jumelage avec des données d'enquête pour faire des liens avec les facteurs de risque et les incapacités
- ❖ Transfert des connaissances
 - ◆ Productions répondant aux besoins des publics cibles

Institut national
de santé publique
Québec

Merci !



valerie.emond@inspq.qc.ca

Institut national
de santé publique
Québec