

TABLE RONDE *LIMITES ET PISTES D'ACTION POUR LE DÉVELOPPEMENT DE LA SURVEILLANCE EN SANTÉ AU TRAVAIL*

Julie Soucy

Agent de planification et de recherche
socio-économique Ministère de la santé et
des services sociaux

Diffusion de produits de surveillance en santé au travail

Pour une diffusion efficace

- Connaître le besoins des utilisateurs.
- Adapter l'information en tenant compte de la perspective des utilisateurs.

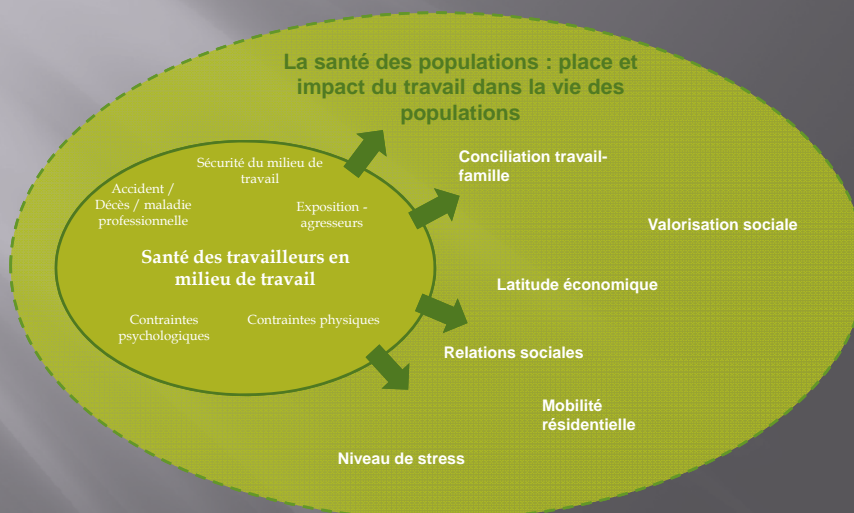
Pour une utilisation des résultats de
surveillance qui influencent les décideurs

- améliorer les capacités d'interprétation de l'information produite.
- établir un processus de consultation et d'échange.

TABLE RONDE LIMITES ET PISTES D'ACTION POUR LE DÉVELOPPEMENT DE LA SURVEILLANCE EN SANTÉ AU TRAVAIL

Jérôme Martinez
Chef d'unité scientifique, Vice-présidence
aux affaires scientifiques
Institut national de santé publique

Vers une perspective populationnelle de la surveillance en santé au travail



Jérôme Martinez, JASP 2012 – 26 novembre 2012
La surveillance en santé au travail au Québec : expériences récentes et perspectives d'avenir
Table ronde – Limites et pistes d'action pour le développement de la surveillance en santé au travail

TABLE RONDE

LIMITES ET PISTES D'ACTION POUR LE DÉVELOPPEMENT DE LA SURVEILLANCE EN SANTÉ AU TRAVAIL

Jean-Pierre St-Cyr

Agent de planification, de programmation et de recherche
Agence de la santé et des services sociaux, Bas-Saint-
Laurent

La surveillance dans le Réseau de santé publique en santé au travail

- ▣ Principale source de données pour la surveillance en santé au travail : les «intervenants terrains»
- ▣ Système d'information en santé au travail (SISAT) : situation actuelle et possibilités pour l'avenir en surveillance
- ▣ Une nécessité pour la surveillance en santé au travail : les enquêtes de santé
- ▣ Les équipes régionales de santé au travail et la surveillance
- ▣ Défi de la surveillance : la diffusion

TABLE RONDE

LIMITES ET PISTES D'ACTION POUR LE DÉVELOPPEMENT DE LA SURVEILLANCE EN SANTÉ AU TRAVAIL

France Labrèche
Institut de recherche Robert-Sauvé en
santé et sécurité au travail

Surveillance des cancers...

• *Limites*

- ▣ Pas de différences clinique/pathologique entre cancer d'origine professionnelle ou autre
- ▣ Seulement petite fraction des cancers couverts par données d'indemnisation
- ▣ Pas de données sur la profession et l'industrie dans les fichiers administratifs de données de santé
- ▣ Période d'exposition pertinente \approx 10-40 ans avant le diagnostic

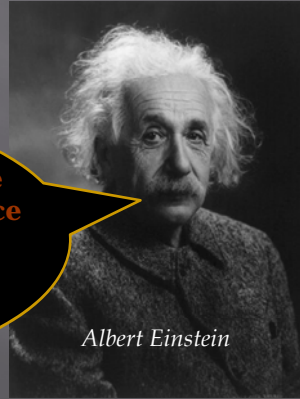
• *Pistes d'action*

- Amélioration de la surveillance des maladies
- Surveillance de l'exposition!
 - Enquêtes (Opération Bilan, Vision 2000-2010, Enquête canadienne sur les mesures de santé...)
 - Mise à profit de données de mesure existantes

Éléments de réflexion...

9

« Tout ce qui peut se compter ne compte pas nécessairement; tout ce qui compte ne peut pas nécessairement être compté. »



Albert Einstein

United States Library of Congress's Prints and Photographs division under the digital ID cph.3b46036