


Cette présentation a été effectuée le 26 novembre 2012, au cours de la journée « Les connaissances des réalités territoriales et la mobilisation : un tandem gagnant en développement des communautés » dans le cadre des 16es Journées annuelles de santé publique (JASP 2012). L'ensemble des présentations est disponible sur le site Web des JASP à la section Archives au : <http://jasp.inspq.qc.ca/>.



ASSS

**Caractérisation des communautés locales de
Chaudière-Appalaches :**
Connaître et mobiliser pour mieux intervenir
(2008-2010)

*Par Sophie Garant – Soutien au développement des communautés et Annie Bourassa - Surveillance
DSP Chaudière-Appalaches*

Journées annuelles de santé publique
26 novembre 2012

Québec

ORIGINE DE NOTRE DÉMARCHE

2007 : Demande de l'ensemble des CSSS de la région
à l'équipe Surveillance

- **Données à la plus petite échelle possible**
- **Thèmes demandés : déterminants de la santé, développement social, pauvreté**

2008 : Appui du DSP d'expérimenter le modèle développé par la
Mauricie-Centre-du-Québec (Réal Boisvert)
... aux couleurs de Chaudière-Appalaches

Journées annuelles de santé publique
26 novembre 2012

Agence de la santé
et des services
sociaux de Chaudière-
Appalaches
Québec

DES APPUIS ET DES INVESTISSEMENTS

- Appui des CSSS pour présenter la démarche à leur équipe de gestionnaires et pour y consacrer des ressources humaines (OC)
- Aval des OC → membres de « Chaudière-Appalaches en santé » : contribution, viabilité, potentiel de la démarche
- Embauche d'une professionnelle à la DSP (équipe surveillance) pour 1 an

D'un projet de surveillance à un projet de mobilisation!

Journées annuelles de santé publique,
26 novembre 2012



CONCERTATION INTERSECTORIELLE POUR LE DÉVELOPPEMENT D'UNE VISION COMMUNE (2008-2009)

- Information et sensibilisation sur la démarche auprès de partenaires régionaux du développement social
 - Certaines ententes de collaboration
 - Présentations régulières aux 5 CSSS sur l'avancement des travaux et les suites possibles (ateliers et évaluation à des fins de mobilisation)
- Ajout de budget de la DSP pour les ateliers d'appréciation du potentiel de développement et pour l'évaluation

Journées annuelles de santé publique,
26 novembre 2012



DÉMARRAGE DE LA DÉMARCHE (2008)

- Délimitation des communautés locales :
 - Participation citoyenne pour l'identification territoires vécus
 - 11 rencontres et 150 participants au total
 - 200 communautés locales
- Réalisation des portraits :
 - Acquisition de données, traitement, analyse, validation
→ en collaboration continue avec les OC
 - Condition gagnante → soutien de Réal Boisvert, du comité « logistique », partenariat spécifique avec l'Estrie, soutien de l'INSPQ

Journées annuelles de santé publique,
26 novembre 2012



APPROPRIATION DES PORTRAITS (2009-2010)

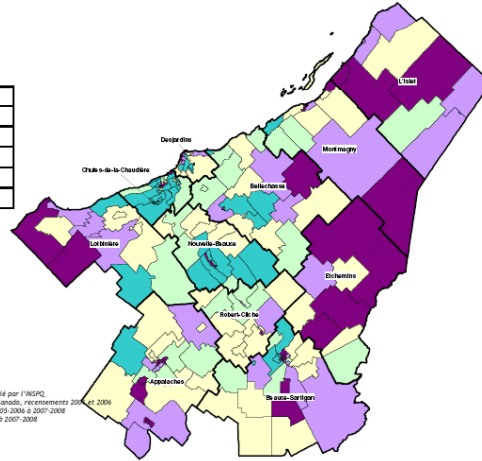
- Validation aux participants des rencontres de délimitation par territoire
- Présentations aux acteurs régionaux du développement social
- Présentations à l'Agence et dans chacun des CSSS
- Outils pour soutenir les OC dans la diffusion (vulgarisation du traitement des données, portée et limites des indicateurs, etc.)

Journées annuelles de santé publique,
26 novembre 2012



APPROPRIATION DES PORTRAITS (2009-2010): TYPOLOGIE EXPLORATOIRE

Repartition en quintiles	Nombre	%
Très avantage (Q1)	46	23,0
Avantage (Q2)	33	16,5
En équilibre (moyen) (Q3)	50	25,0
En situation de vulnérabilité (Q4)	34	17,0
Vient des problématiques (Q5)	37	18,5



Sources : Compilation à partir de :
 - Statistique Canada, recensement 2006, indice calculé par l'INSPQ
 - ASSS, Fichier des décès 2001 à 2005 et Statistique Canada, recensement 2001 et 2006
 - Commission scolaire de Chaudière-Appalaches, 2002-2006 à 2007-2008
 - Centre de santé Chaudière-Appalaches, 2005-2006 à 2007-2008
 - Statistique Canada, recensements 2001 et 2006

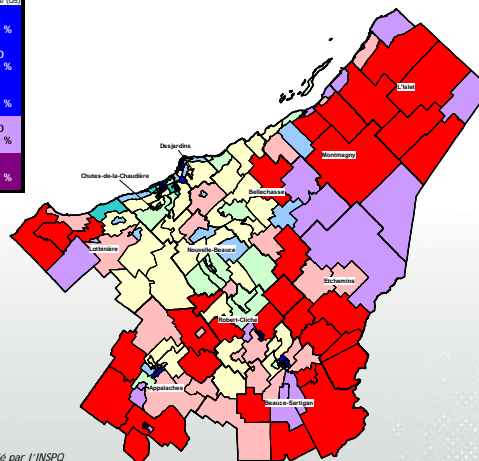
Production : ASSS de Chaudière-Appalaches, DSPE
 Équipe - Surveillance, recherche et évaluation, 2009

Journées annuelles de santé publique,
26 novembre 2012



APPROPRIATION DES PORTRAITS (2009-2010): DÉFAVORISATION MATÉRIELLE ET SOCIALE

		Défavorisation sociale					
		Très favorisé (Q1)			Très défavorisé (Q5)		
Défavorisation matérielle	Très favorisé (Q1)	10 5,0 %	5 2,5 %	8 4,0 %	4 2,0 %	6 3,0 %	
	Très défavorisé (Q5)	14 7,0 %	4 2,0 %	3 1,5 %	5 2,5 %	10 5,0 %	
	Moyen	9 4,5 %	10 5,0 %	7 3,5 %	11 5,5 %	7 3,5 %	
	Très favorisé (Q1)	3 1,5 %	13 6,5 %	7 3,5 %	7 3,5 %	10 5,0 %	
	Très défavorisé (Q5)	10 5,0 %	10 5,0 %	11 5,5 %	11 5,5 %	5 2,5 %	



Source : Statistique Canada, recensement 2006, indice calculé par l'INSPQ
 Production : ASSS Chaudière-Appalaches, DSPE, Équipe - Surveillance, recherche et évaluation, 2009



FICHE D'APPRÉCIATION DU POTENTIEL DE DÉVELOPPEMENT (2009-2010)

- Élaboration de la fiche à partir du modèle de Réal Boisvert
- Adaptation de cette démarche selon les milieux
- Réalisation d'outils pour l'animation
- Soutien personnalisé et accompagnement à certains ateliers par la DSP

Journées annuelles de santé publique,
26 novembre 2012



FICHE D'APPRÉCIATION DU POTENTIEL DE DÉVELOPPEMENT (2009-2010)

Agence de la santé
et des services
sociaux de Chaudière-
Appalaches
Québec

Nom des communautés locales : _____
Numéro du répondant : _____

Appréciation du potentiel de développement : Pour faire fleurir ensemble notre communauté !



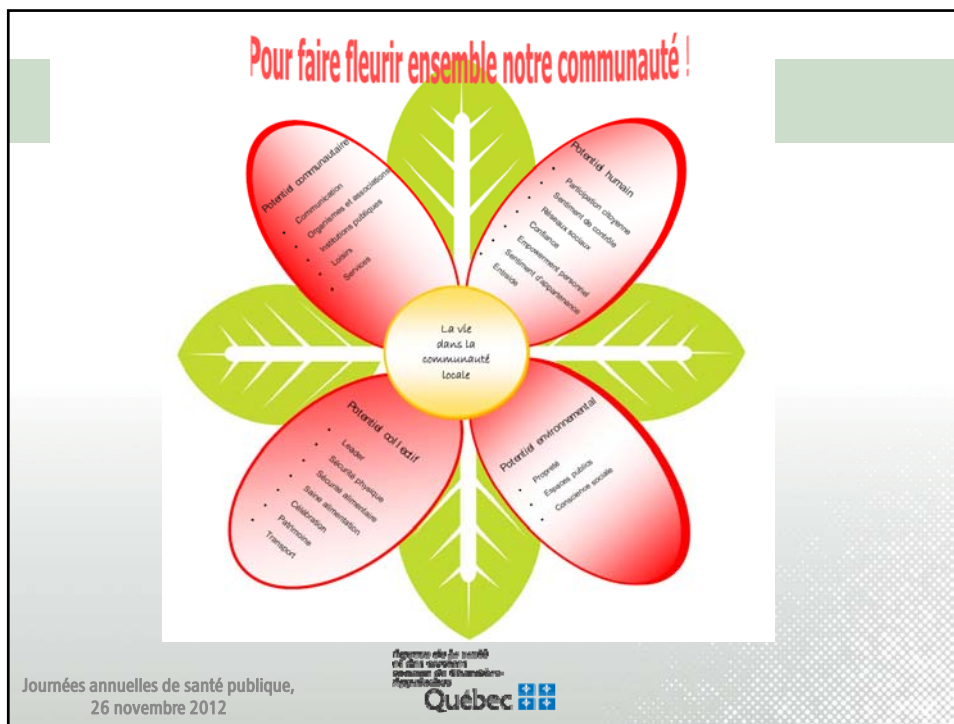
Voici 45 énoncés. Nous vous demandons de lire chacun d'eux en pensant à la vie des **gens de notre communauté**. Exprimez votre degré d'accord en cochant la case correspondant le mieux à votre opinion. Il n'y a donc pas de bonne ou de mauvaise réponse : c'est votre perception qui est d'intérêt. Vos réponses seront compilées et alimenteront une discussion sur la vie de notre communauté.

Énoncé	1	2	3	4	5
Potentiel humain					
1- Les gens s'intéressent à ce qui se passe dans le voisinage proche.	<input type="checkbox"/>	<input type="checkbox"/>	<input type="checkbox"/>	<input type="checkbox"/>	<input type="checkbox"/>
2- Les voisins se saluent, se respectent, etc.	<input type="checkbox"/>	<input type="checkbox"/>	<input type="checkbox"/>	<input type="checkbox"/>	<input type="checkbox"/>
3- Les gens se connaissent et se parlent entre eux.	<input type="checkbox"/>	<input type="checkbox"/>	<input type="checkbox"/>	<input type="checkbox"/>	<input type="checkbox"/>
4- Les gens se sentent concernés par ce qui se passe dans l'ensemble de la communauté.	<input type="checkbox"/>	<input type="checkbox"/>	<input type="checkbox"/>	<input type="checkbox"/>	<input type="checkbox"/>
5- Les gens ont des affinités entre eux.	<input type="checkbox"/>	<input type="checkbox"/>	<input type="checkbox"/>	<input type="checkbox"/>	<input type="checkbox"/>
6- Les gens aiment vivre dans leur communauté et en sont fiers.	<input type="checkbox"/>	<input type="checkbox"/>	<input type="checkbox"/>	<input type="checkbox"/>	<input type="checkbox"/>

Tout à fait en désaccord
Plutôt en désaccord
Plutôt en accord
Tout à fait en accord
Ne s'applique pas / Ne sais pas

Journées annuelles de santé publique,
26 novembre 2012





FACTEURS FAVORABLES

- Appui du DSP et des CSSS
- Ressource humaine attirée à la DSP
- Engagement et participation très soutenus des OC en CSSS
« on y croit tous »
- Momentum (responsabilité populationnelle, travaux de Réal Boisvert, « buzz » au national pour le DC ...)
- Grand soutien de Réal Boisvert et des régions

FACTEURS FAVORABLES (SUITE)

- Étroite collaboration entre la promotion-prévention et la surveillance
- Équipe surveillance « ouverte » à faire ce projet exploratoire à petite échelle
- Soutien individualisé aux territoires pour la compréhension et l'appropriation de la démarche, des portraits et de la fiche
- Superbe animation des OC dans les milieux et bonne réceptivité des acteurs sociaux et des citoyens
- Arrimage « top down » et « bottom up » pour la réalisation du projet

Journées annuelles de santé publique,
26 novembre 2012



LIMITES

- Arrimage avec certains organismes régionaux (ex. : MAMROT et indice de dévitalisation)
- Difficulté de financement (par étape, pas de garantie de récurrence)
- Préoccupation variable des CSSS de la finalité des portraits : la mobilisation des communautés
- Limite des indicateurs par aires de diffusion (pas toujours correspondante au sentiment d'appartenance)
- Difficultés d'acquisition des données et \$\$\$\$\$\$\$\$\$\$
- Pas suffisamment de ressources en OC en CSSS pour la démarche mobilisante (fiche d'appréciation du potentiel)

Journées annuelles de santé publique,
26 novembre 2012



RETOMBÉES

En lien avec l'amélioration des connaissances :

- Vulgarisation des données : mettre en couleur!
- Outils pour intervenants et décideurs
- Reconnaissance de l'aspect qualitatif du projet (fiche d'appréciation du potentiel) : plus-value!
- Contribution à un changement de mentalité concernant les inégalités sociales de santé et la défavorisation dans les territoires ruraux

Journées annuelles de santé publique,
26 novembre 2012



RETOMBÉES (SUITE)

En lien avec la concertation et la mobilisation :

- Changement de vocabulaire des acteurs : ancrage de la stratégie de soutien au DC
- Beaucoup d'échanges entre les partenaires du développement social (local et régional)
- Soutien à la création de Tables en développement des communautés dans certains territoires

Journées annuelles de santé publique,
26 novembre 2012



RETOMBÉES (SUITE)

En lien avec la prise de décision :

- Renforcement de l'application de la responsabilité populationnelle dans certains CSSS : positionnement en développement des communautés
- Soutien accru aux territoires plus défavorisés (dans le cadre du PAGSIS, des fonds de l'Agence pour le partenariat)

Journées annuelles de santé publique,
26 novembre 2012



CONCLUSION

- Un effet levier sans précédent pour le DC en Chaudière-Appalaches!
- Une démarche qui a mis en mouvement autant des communautés que des acteurs du réseau de la santé et des services sociaux
- Des retombées régionales mobilisantes à l'égard des territoires les plus défavorisés
- Un réseau de la santé et des services sociaux qui se remet en question à différents niveaux, par une meilleure connaissance des communautés locales

Journées annuelles de santé publique,
26 novembre 2012

