

Cette présentation a été effectuée le 28 novembre 2011, au cours de la Rencontre internationale *La prochaine décennie pour les écoles favorisant la santé, le bien-être et la réussite éducative* dans le cadre des 15^{es} Journées annuelles de santé publique (JASP 2011). L'ensemble des présentations est disponible sur le site Web des JASP à la section *Archives* au : <http://jasp.inspq.qc.ca/>.

QUAND ÉCOLE/COMMUNAUTÉ RIME AVEC SANTÉ, BIEN-ÊTRE ET RÉUSSITE ÉDUCATIVE

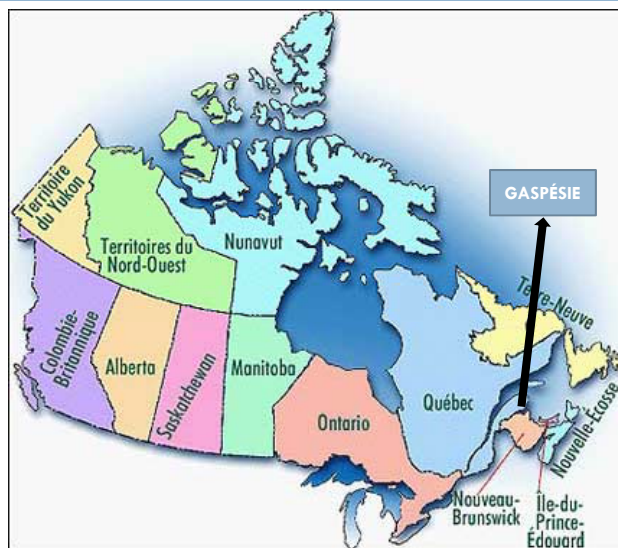
Deslilas Fournier, directrice d'établissements
Simon Thibault, conseiller pédagogique et accompagnateur ÉES

COMMISSION SCOLAIRE DES CHIC-CHOCS

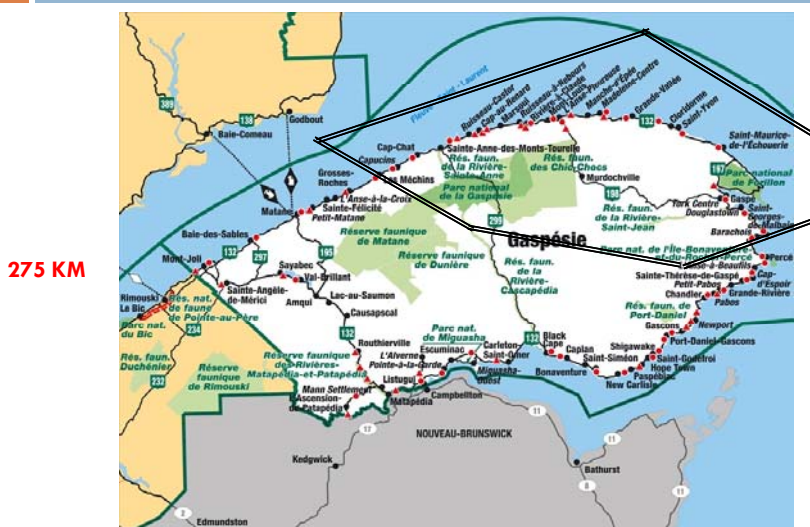
QUAND ÉCOLE/COMMUNAUTÉ RIME AVEC SANTÉ, BIEN-ÊTRE ET RÉUSSITE ÉDUCATIVE

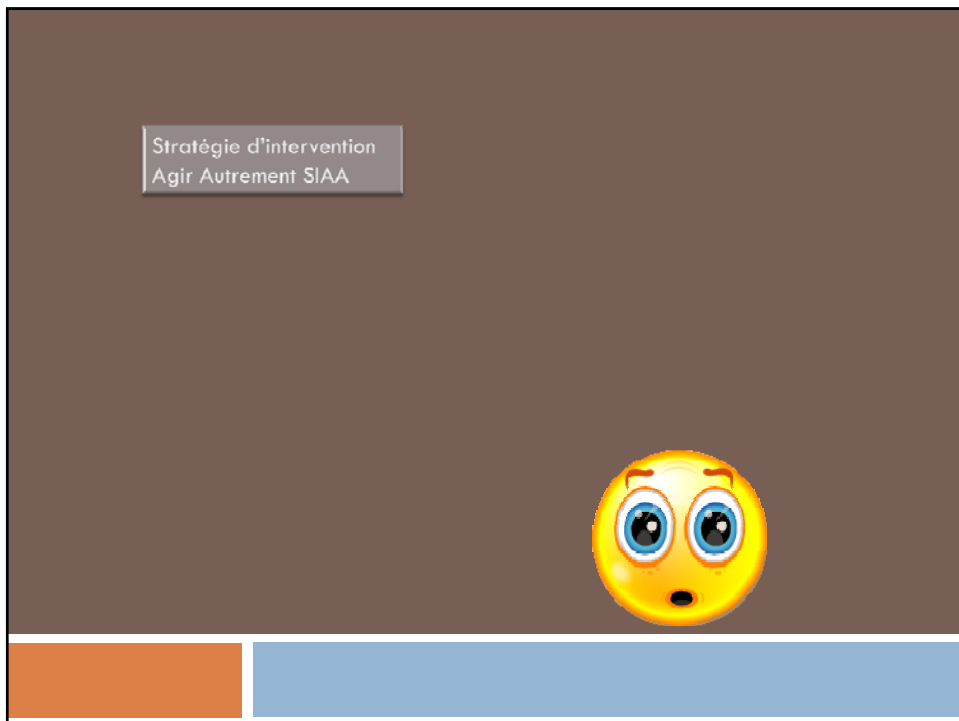
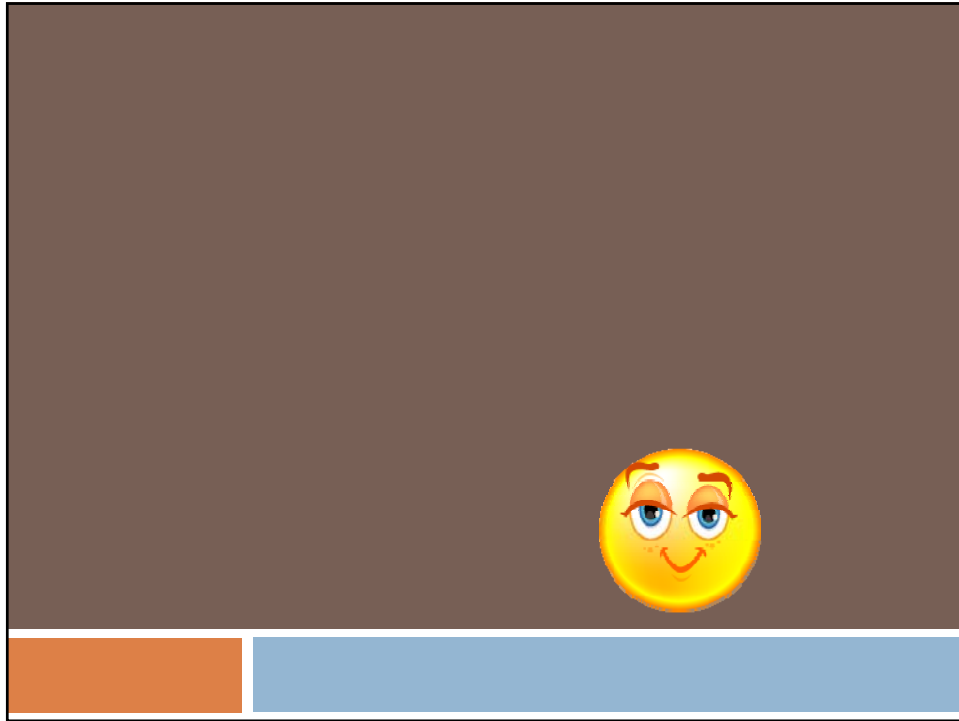


SITUATION GÉOGRAPHIQUE DE LA COMMISSION SCOLAIRE DES CHIC-CHOCS



SITUATION GÉOGRAPHIQUE DE LA COMMISSION SCOLAIRE DES CHIC-CHOCS





Approche
École en santé



Éducation à la
sexualité



Approche orientante



Plan d'action pour
prévenir et traiter la
violence



Plan d'action
en lecture



École éloignée
en réseau



Plan d'action pour
soutenir la réussite
des élèves EHDAA



Plan d'action TDAH



L'école, j'y tiens :
13 voies de la
ministre



Convention de
gestion et de
partenariat



Entente MSSS-MELS



Politique culturelle



Québec en forme



Avenir d'enfants

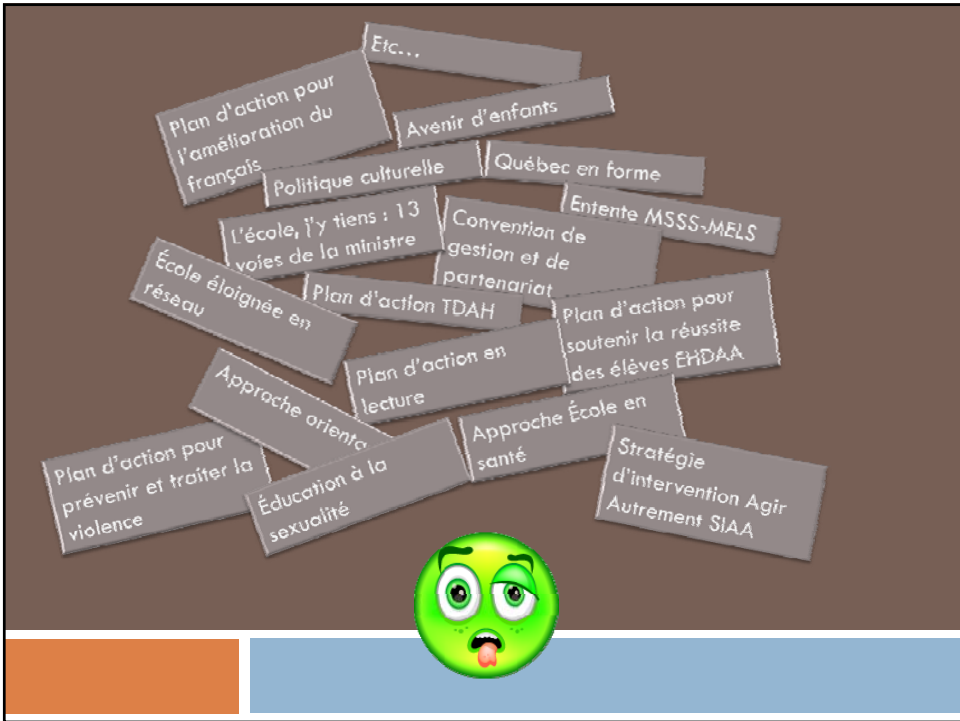


Plan d'action pour
l'amélioration du
français



La lecture à l'école



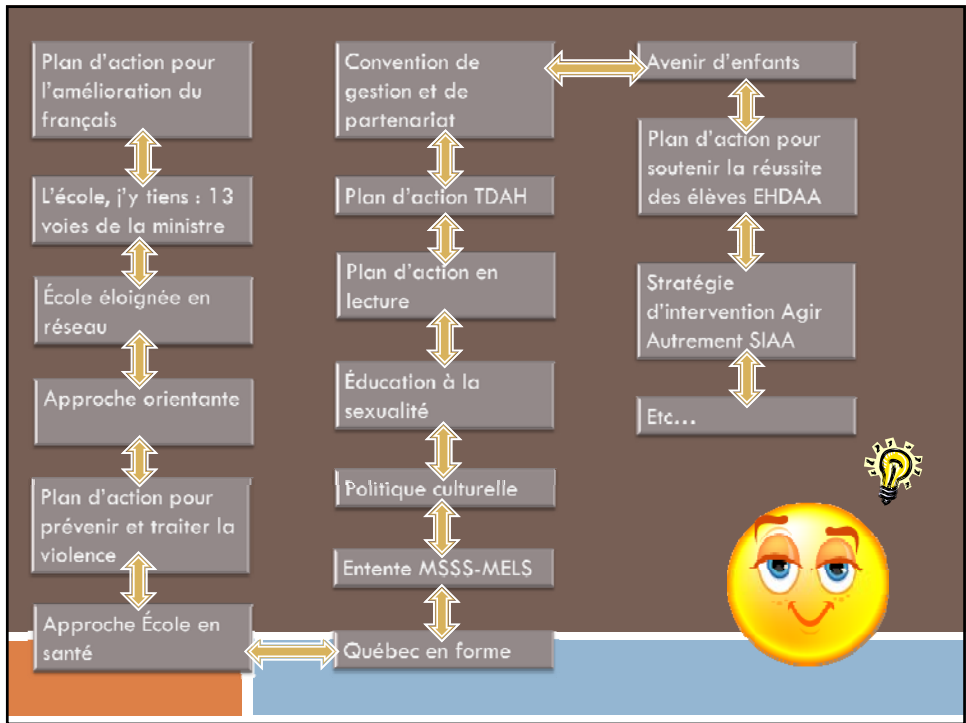


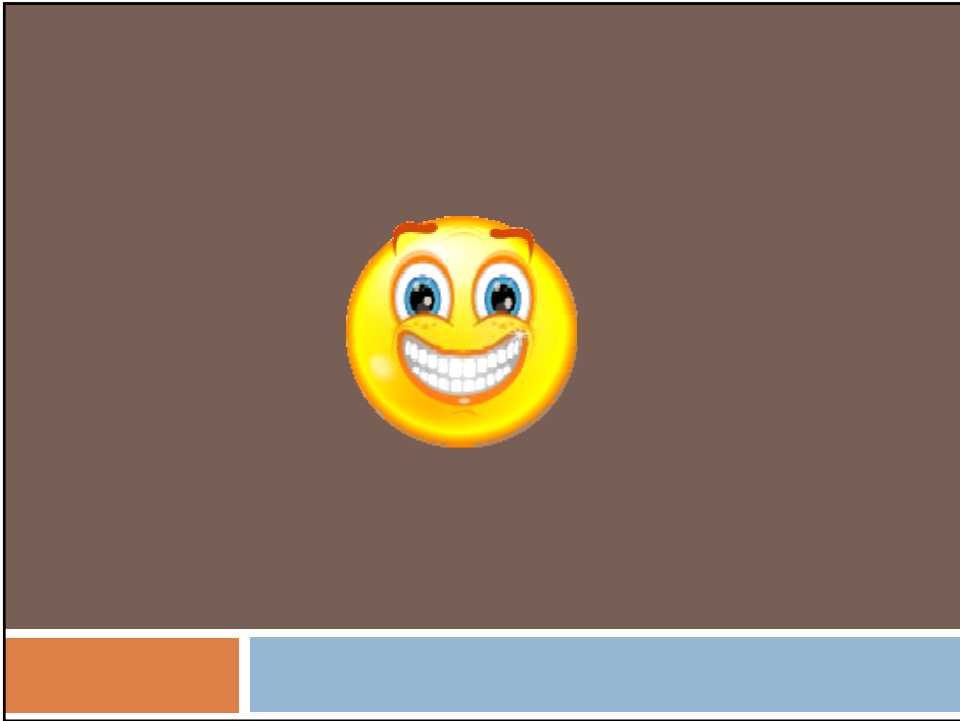
École – Famille - Communauté



À notre avis, l'arrimage, c'est entre autres...

- Éviter de redoubler nos actions et puiser dans la SIAA, dans l'AÉS et autres dossiers ce qui nous convient afin d'établir des liens de complémentarité;
- Adopter des pratiques communes;
- Développer une préoccupation constante d'intégrer et d'examiner les situations sous divers angles;
- Utiliser le plan de réussite comme outil principal de planification et d'intégration.







NOTRE DÉMARCHE

LA DÉMARCHE D'ARRIMAGE Commission scolaire des Chic-Chocs

LES ÉTAPES DE LA DÉMARCHE

- Engagement d'une personne-ressource;
- Mise en place d'un modèle d'accompagnement et d'intégration de tous les dossiers;
- Association avec les partenaires du milieu impliqués dans chacun des dossiers;
- Organisation de la démarche en fonction des réalités du milieu:
 - Caractéristiques des milieux défavorisés
 - Situation géographique
 - Implication des nombreux partenaires
 - Nombre d'écoles à accompagner
 - Réalités et besoins de chacune des écoles
 - Capacités financières des établissements scolaires et du milieu
 - Intérêt et motivation des divers partenaires à s'impliquer dans cette démarche

LA DÉMARCHE D'ARRIMAGE

Commission scolaire des Chic-Chocs

LE MODÈLE DE LA DÉMARCHE

- Organisation des rencontres collectives;
- Réunir les directions d'école par secteur accompagnées de personnes pivot pour chacune des écoles;
- Pour chaque rencontre (5 minimum par année scolaire), un thème est abordé et une personne-ressource du partenaire concerné est présente;
- Tous les arrimages possibles en partenariat avec les diverses instances sont proposées aux directions d'école de manière à intégrer les dossiers et répondre efficacement aux attentes.

LA DÉMARCHE D'ARRIMAGE

Commission scolaire des Chic-Chocs

STRUCTURE DES RENCONTRES

- Les rencontres se déroulent en deux parties :

Avant-midi :

Présentations réalisées par le conseiller pédagogique de la commission scolaire en collaboration avec les ressources du milieu (si pertinent) et appropriation par les participants de connaissances reliées aux sujets proposés:

- Données des recherches en lien avec le sujet traité;
- Ateliers réflexifs en sous-groupes;
- Partage de pratiques prometteuses;
- Utilisation des recommandations d'experts d'École en santé.

LA DÉMARCHE D'ARRIMAGE

Commission scolaire des Chic-Chocs

STRUCTURE DES RENCONTRES

- Les rencontres se déroulent en deux parties :
 - **Après-midi :**

Temps accordé aux équipes pour travailler au niveau de la planification, l'élaboration et la mise en place de divers leviers qui favorisent la réussite éducative des élèves et répondent aux 13 voies de la ministre:
 - Projets éducatifs
 - Plans de réussite
 - Conventions de gestion et de réussite éducative
 - Portraits d'école et de milieu
 - Choix d'actions intégratives
 - Accompagnement par les ressources professionnelles

CONDITIONS GAGNANTES



- L'importance d'accompagner les écoles (l'engagement et le soutien);
 - Ressources de qualité pour accompagner et outiller, diriger et assurer un suivi régulier;
 - Présence de leaders positifs au sein de l'équipe-école qui comprennent bien les différentes mesures et leurs finalités.
- Détermination du profil de l'accompagnateur AÉS (CSSS) : conseiller en PP qui répond aux critères suivants : leadership, mobilisateur, croit à l'AÉS, approche systémique et intégrée, expérience en CSSS et connaissance du travail communautaire, capacité de consulter, de reconnaître les expertises dans l'école, les CSSS et la communauté;
- Même ressource dédiée à la SIAA et à l'AÉS ayant un profil bien défini (se doter d'une vision systémique, avoir la capacité de rassembler, de faire des liens, de planifier et d'analyser);
- Outils.

LES BÉNÉFICES OBTENUS



- Une évolution constatée des accompagnateurs :
 - De l'AÉS (CSSS) vers une meilleure connaissance du milieu scolaire et de ses leviers d'intervention ainsi que l'appropriation d'un vocabulaire commun;
 - De l'AÉS (CS) vers une meilleure connaissance des services disponibles provenant du milieu de la santé.
- Renforcement des liens entre le plan stratégique du MELS, de la CS et du projet éducatif/plan de réussite de l'école;
- Ajustement des pratiques pédagogiques qui prennent en considération les orientations du projet éducatif et les particularités des élèves et de leur milieu;
- Mise en place d'une gestion plus participative qui favorise la prise de décisions plus éclairées.

LES BÉNÉFICES OBTENUS



- Plus grande collaboration des partenaires;
- Identification et justification des choix auprès des parents (ex : faire des liens avec la Politique-cadre pour une saine alimentation et un mode de vie physiquement actif et les règles du code de vie de l'école);
- Une meilleure connaissance des services et une meilleure communication :
 - avoir qu'une seule approche intégratrice pour couvrir l'ensemble des préoccupations;
 - facilite l'identification des ressources utiles à l'analyse des problématiques;
 - suscite une réflexion approfondie: le fait d'avoir des collaborateurs extérieurs à l'école nous procure une vision plus complète;
 - entraîne un changement des pratiques pour assurer une plus grande réussite;
 - éveille un souci de cohérence d'un milieu à l'autre.
- Choix éclairé quant à l'offre des mesures afin d'assurer une cohésion globale;
- Réalisation d'une planification conjointe pour le programme *Éducation à la sexualité* (démarche intégratrice à l'école).

DANS L'ÉCOLE, DANS LA CLASSE...

- Ex.: Judo et cirque
- Éducation à la sexualité
- *Ma cour: un monde de plaisir*



Comme pour toute action, changement ou nouvelle pédagogie, le suivi est primordial.. Pas de suivi = pas d'application. Les rencontres collectives aident la direction à coordonner la mise en place de projets et d'activités pédagogiques en favorisant l'intégration de tous ces dossiers afin d'atteindre le but premier: augmenter la persévérance scolaire.

DANS L'ÉCOLE, DANS LA CLASSE...

BD magnétique



COORDONNÉES

□ **Deslilas Fournier**

deslilas.fournier@cschic-chocs.qc.ca

□ **Simon Thibault**

simon.thibault@cschic-chocs.qc.ca